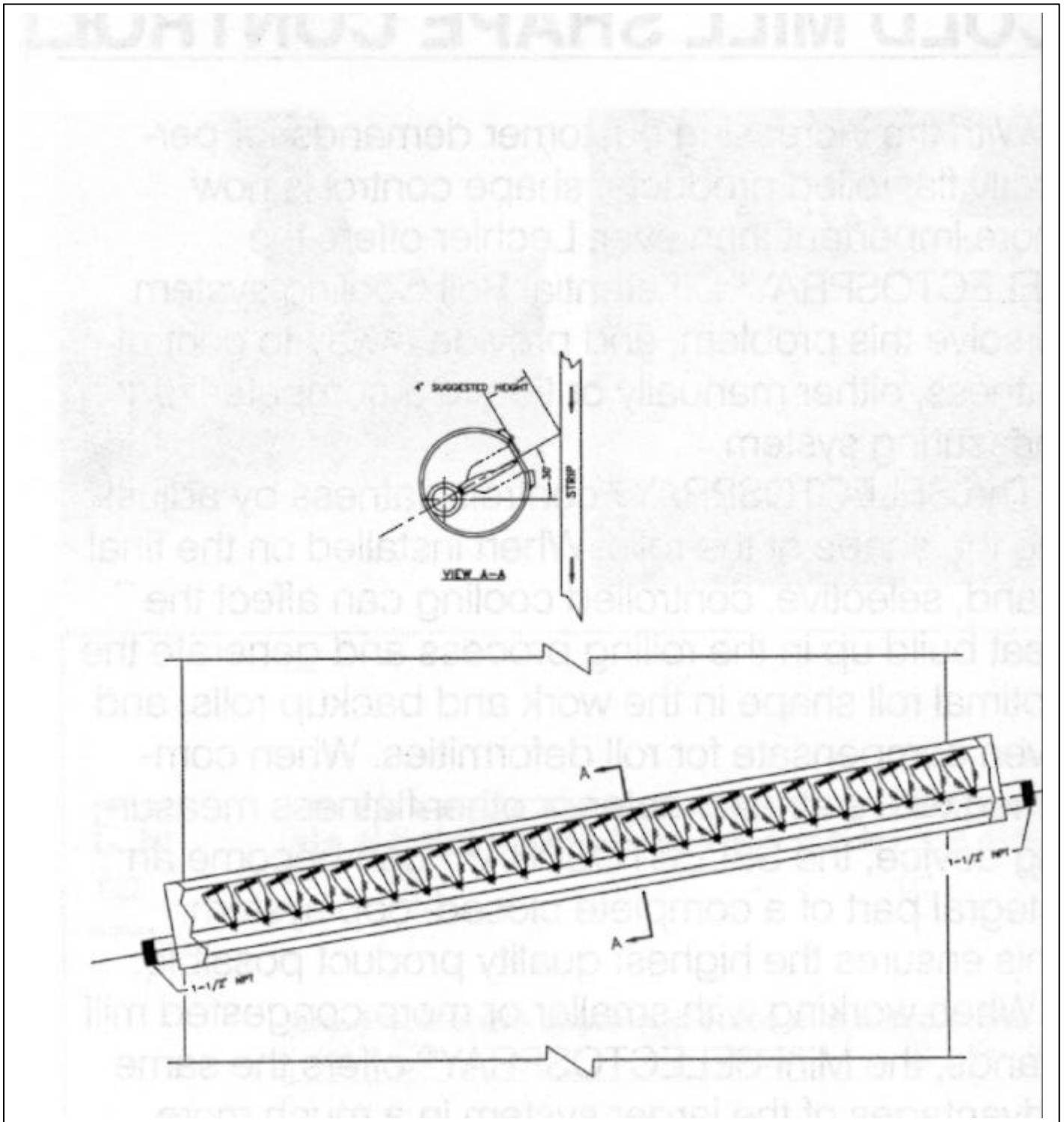




Lechler, S.A.
Avda. Pirineos, 7- Oficina B 7
Edificio Inbisa I
28700 San Sebastián de los Reyes
Madrid / España
Tel.: 91 658 63 46
Fax: 91 658 63 47
e-mail: info@lechler.es
www.lechler.com

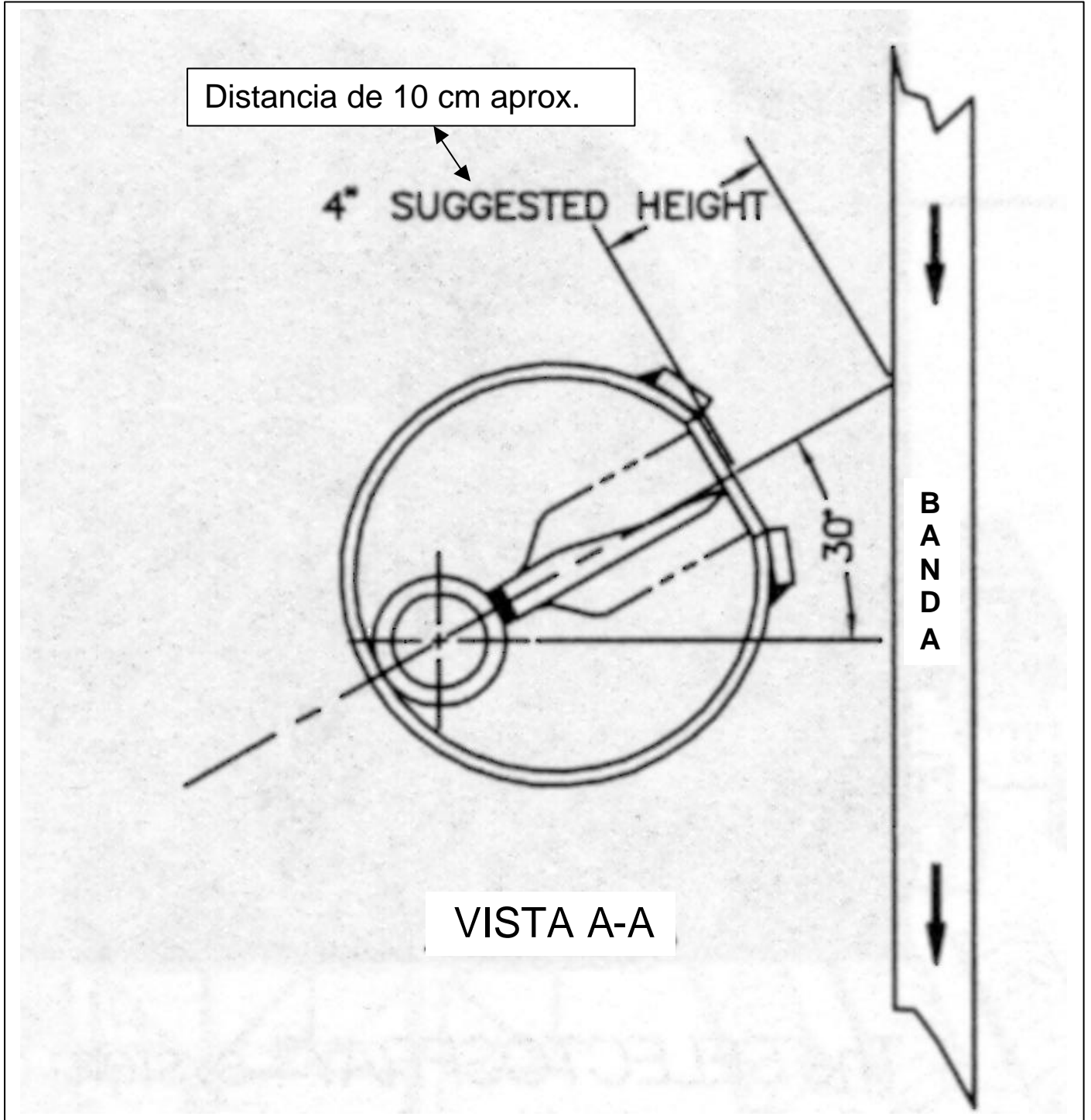
SISTEMA DE SECADO DE BANDA CON CUCHILLA DE AIRE
(AIR KNIFE SYSTEM) de **LECHLER** con toberas sopladoras
multicanal de alto rendimiento referencia 600.130.56.AC,
600.130.1Y.BC ó 600.283.42.AC





Lechler, S.A.
Avda. Pirineos, 7- Oficina B 7
Edificio Inbisa I
28700 San Sebastián de los Reyes
Madrid / España
Tel.: 91 658 63 46
Fax: 91 658 63 47
e-mail: info@lechler.es
www.lechler.com

CROQUIS 1





Lechler, S.A.
 Avda. Pirineos, 7- Oficina B 7
 Edificio Inbisa I
 28700 San Sebastián de los Reyes
 Madrid / España
 Tel.: 91 658 63 46
 Fax: 91 658 63 47
 e-mail: info@lechler.es
www.lechler.com

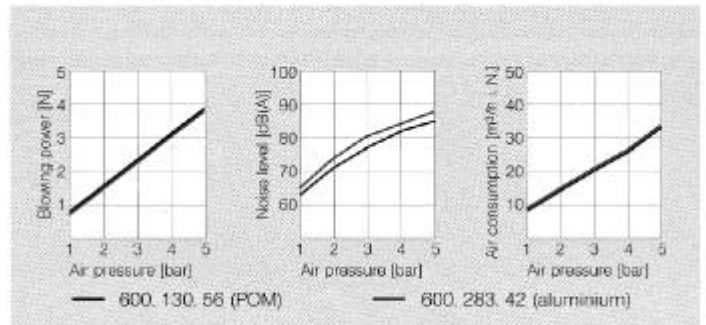
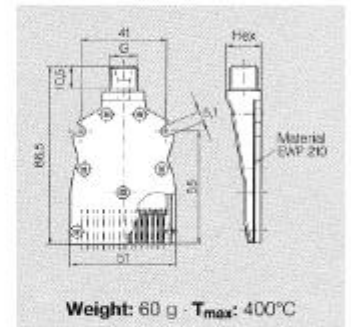
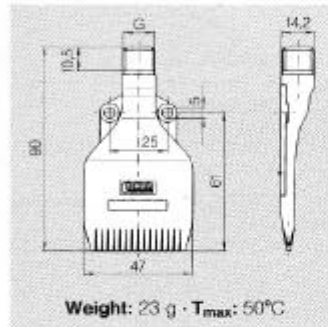
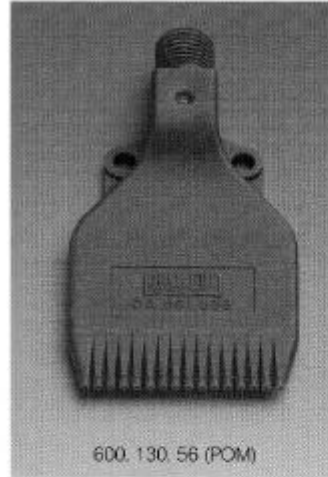
CROQUIS 2

Sopladora Lechler de chorro múltiple Serie 600.130./600.283

- Potente chorro de aire, directo sobre la superficie
- Bajo nivel sonoro
- Bajo consumo de aire
- Tobera estándar con múltiples aplicaciones
- Versión disponible en aluminio para altos esfuerzos mecánicos / térmicos

Aplicaciones:

- Secado
- Soplado
- Refrigeración
- Limpieza
- Transporte neumático



Ordering no.		Thread connection G	Accessories
Type	Code		
600.130.56 (material: POM)	BC	1/4 NPT	Plug Plug Hose nipple (D = 8 mm), Clamping piece, steel (L = 85 mm)
	AC	1/4 BSPP	
	02	1/4 BSPP	
	01	1/4 BSPP	
600.283.42 (material: aluminium)	BC	1/4 NPT	
	AC	1/4 BSPP	

Example for ordering: Type 600.130.56 + Code AC = Ordering no. 600.130.56.AC



Lechler, S.A.
Avda. Pirineos, 7- Oficina B 7
Edificio Inbisa I
28700 San Sebastián de los Reyes
Madrid / España
Tel.: 91 658 63 46
Fax: 91 658 63 47
e-mail: info@lechler.es
www.lechler.com

Recomendaciones generales de diseño e instalación:

- presión de trabajo: 3 a 6 bar según requerimientos de cada aplicación
- separación entre toberas para el Sistema de Soplado (Air-Knife System): 51 mm o menor
- alimentación de aire al colector o cabezal: múltiple o central, para tratar de alimentar a todas las sopladoras sin grandes pérdidas de presión en las últimas.
- ángulo de desviación del colector o cabezal respecto al avance de la banda: similar al mostrado en el primer croquis.
- ángulo de ataque de la tobera respecto a la banda: el mostrado en el segundo croquis (recomendado 30°)
- distancia desde la punta de la tobera hasta la banda: lo más reducida posible (próxima a 100 mm)
- si el colector o cabezal está expuesto a posibles golpes o altas temperaturas, se recomienda instalar las toberas en material aluminio (600.283.42.AC) y/o instalar un bastidor protector en el cabezal o colector (croquis 1 y 2)
- para evitar solape entre sopladoras que pudieran crear turbulencias o interferencias, se recomienda girar ligeramente unas respecto a otras un ángulo de 5 a 15°. A continuación se muestra un ejemplo de las huellas de soplado (vista superior):



Quedamos a vuestra disposición para cualquier consulta o ampliación.

Atentamente,

Pedro Martín
Lechler, S.A.