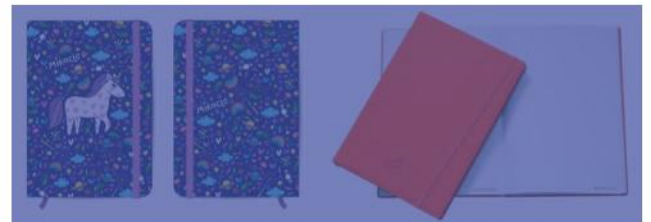




SUCESORES DE A. NAVARRY S.C.P.

C/ Floridablanca ,144 (Bajos) 08011 - BARCELONA
Tel: 934 249 229 / 934 255 205 , Fax: 934 234 741
E-mail:navarry@navarry.es / Web:<http://www.navarry.es>

INSERTADORA DE BANDAS ELÁSTICAS DE LIBROS **NAV ELAST 360**



- Control por servomotor**
- Cilindros neumáticos AIRTAC**
- Sistema de encolado por pulverización de cola.**
- Punzonado automático. enhebrado, pegado y apilado.**



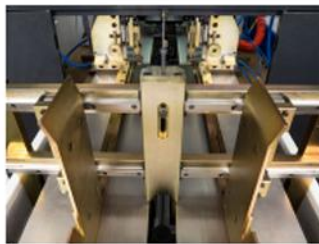
SUCESORES DE A. NAVARRY S.C.P.

C/ Floridablanca ,144 (Bajos) 08011 - BARCELONA
Tel: 934 249 229 / 934 255 205 , Fax: 934 234 741
E-mail:navarry@navarry.es / Web:http://www.navarry.es

INSERTADORA DE BANDAS ELÁSTICAS DE LIBROS **NAV ELAST 360**



Válvulas neumáticas para punzonado



Sistema de alimentación



Sistema de pegado de bandas



Sistema de posicionado y punzonado



Panel táctil



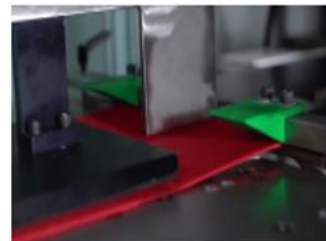
Pulverizador hot melt



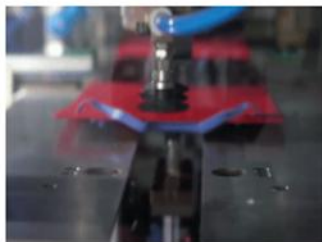
Alimentador de banda elástica



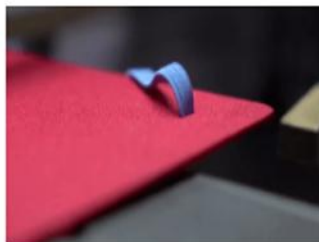
Corte de banda elástica



Pegado de banda elástica



Succión de sistema de salida



Sistema de enhebrado de cinta



Alimentador doble

Medida máxima	420 x 300 mm.
Medida mínima	110 x 150 mm.
Velocidad de trabajo	30 libros/ min.
Potencia eléctrica	6 Kw.
Presión neumática requerida	150 L/min - 6 bar.
Áncho de bandas elásticas	6-8-10-12-14-16 mm.
Peso	800 Kg.
Dimensiones	4000 x 2100 x 2000 mm.

