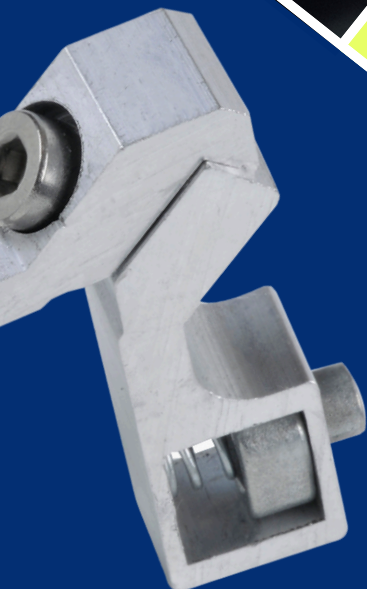




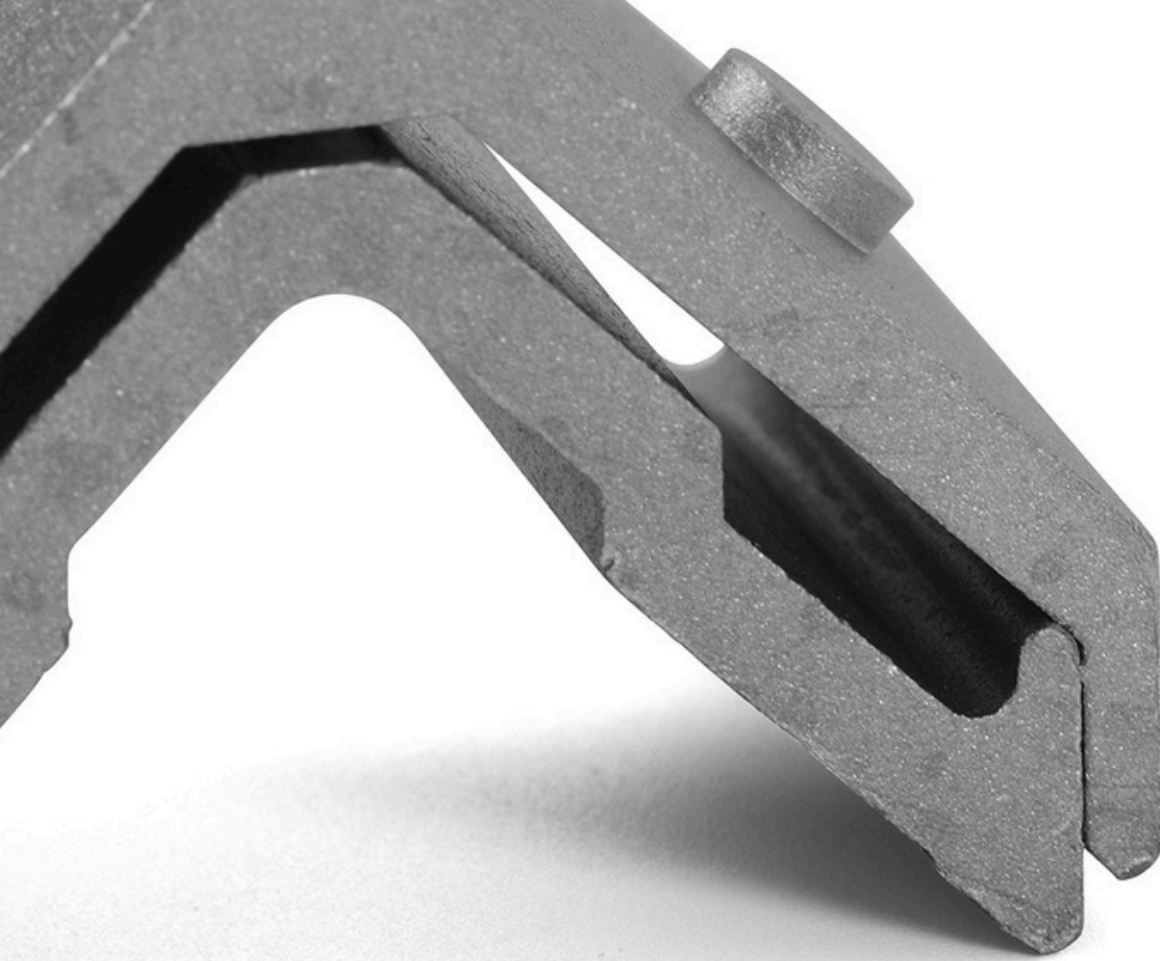
SOLUCIONES ESPECIALES PARA CARPINTERÍA DE ALUMINIO

NOVEDADES



 **anudal**[®]
Escuadras para carpintería de aluminio

 **MANUFACTURAS
MENDAVIA**[®]
Rodamientos para correderas de aluminio y pvc



DISEÑAMOS LA
SOLUCIÓN PARA LA
UNIÓN DE TU PERFIL



www.anudal.com - 93 465 02 72



Fabricación española



anudal®

Escuadras para carpintería de aluminio

Desde 1986, Anudal es una empresa española especializada en el diseño y la fabricación de escuadras para el ensamblado de perfiles de carpintería de aluminio. La innovación es un valor fundamental, con más de 40 patentes y 2.500 referencias activas.

Anudal tiene presencia internacional en el resto de Europa, América Latina y Norte de África. Para dar mejores soluciones a los diferentes mercados, dispone de delegaciones en México, Brasil y una empresa especializada en la producción de carros, Manufacturas Mendavia.



Oficina técnica

Nuestro departamento de I+D diseña productos adaptándonos a las necesidades de cada cliente, segmento de mercado o país.

Calidad

Certificados por el sistema ISO 9001, realizamos controles regulares en la producción para el correcto funcionamiento de la escuadra.

Servicio

Disponemos de más de 500 referencias en stock para un servicio rápido.



anuverde

Nuestro compromiso como empresa, se basa en generar un impacto positivo en las personas y el planeta a través de acciones y políticas medioambientales más allá de la regulación existente, con una política basada en la reducción de residuos, una fabricación más respetuosa con el medio ambiente, llevar al mercado productos sostenibles, y crear conciencia social.

E10 GAMA DE ESCUADRAS DE PIVOTES

El tetón retráctil de las escuadras de pivotes facilita el montaje y permite asumir mayores distancias en el mecanizado del perfil.

Nuestra completa gama de escuadras de pivotes nos permite trabajar con **tetones de 4.5, 7.5 y 9 mm.**, Además, al trabajar con perfiles de extrusión, conseguimos **adaptarnos a diferentes medidas** tanto de alto como de ancho, sin inversión, y están fabricadas con aluminio extruido 6063, evitando el riesgo de corrosión, especialmente en ambientes marinos.

NUEVO



tetón 9 mm
(ancho mínimo 13 mm)



tetón 7,5 mm
(ancho mínimo 13 mm)



tetón 4,5 mm
(ancho mínimo 8,5 mm)



tetón interior
(ancho mínimo 13 mm)



aluminio 100% reciclable



facilidad de montaje



apto para ambientes marinos



tornillería inoxidable



ancho de cámara a partir de 9 mm

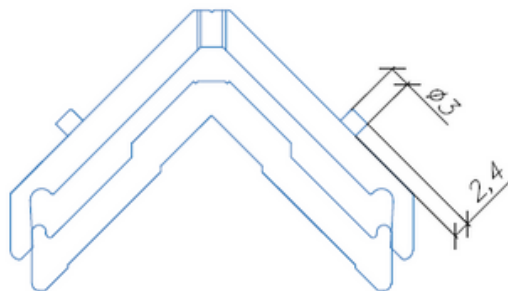


altura de cámara de 11 a 23 mm
(hasta 45 mm con suplemento)



E49 BLOQUEO TETÓN REDUCIDO

La escuadra de bloqueo con tetón reducido de $\varnothing 3$ permite el ensamblado de **carpinterías minimalistas**. Su tetón reducido **facilita el montaje** y mecanizado de reducidas dimensiones. Además, está fabricada con aluminio extruido 6063, **evitando el riesgo de corrosión**, especialmente en ambientes marinos.



aluminio 100% reciclable



apto para ambientes marinos



ancho de cámara a partir de 5,5 mm



tetón reducido de 3 mm



tornillería inoxidable



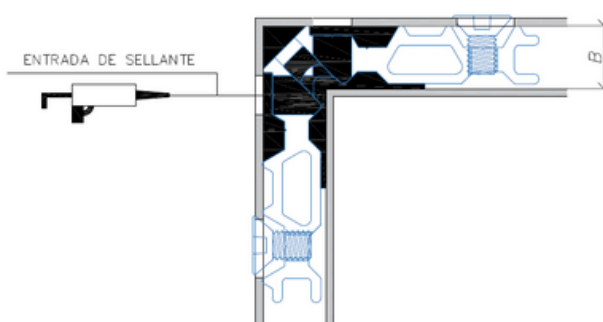
altura de cámara de 10,5 a 45 mm

**E02
ENSAMBLE 3EN1**

Escuadra para ensamble de perfiles de aluminio con 3 opciones de fijación.

- **Ensamble**, con el uso de una máquina automática ensambladora
- **Atornillada**, con ensamble manual con tornillería, espina o balín
- **Encolada**, posibilidad de encolar con bicomponente para mayor refuerzo

Además, está fabricada con aluminio extruido 6063, **evitando el riesgo de corrosión**, especialmente en ambientes marinos. Esta escuadra es ideal para **maximizar las posibilidades de ensamble**, según el uso del taller final.



ancho a partir de 4,5 mm



versatilidad en las opciones de uso



aluminio 100% reciclable



ensamble de perfiles con espina o balín



apto para ambientes marinos

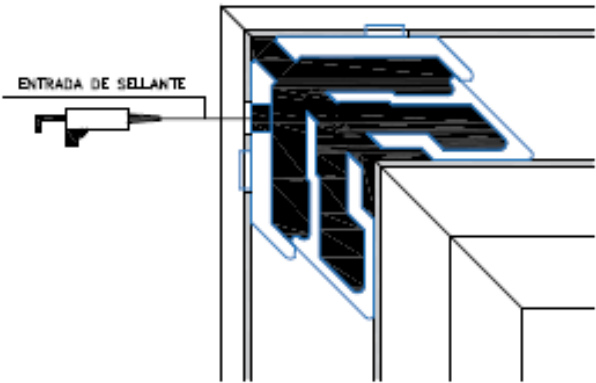


posibilidad de inyectar sellante o bicomponente



ESCUADRA BLOQUEO INYECCIÓN

Esta escuadra de bloqueo dispone de ranuras específicas para el paso de cola que permiten un perfecto **sellado con bicomponente** tras el montaje, para reforzar su **resistencia** y mejorar el **aislamiento**.



aluminio 100% reciclable



medidas adaptables



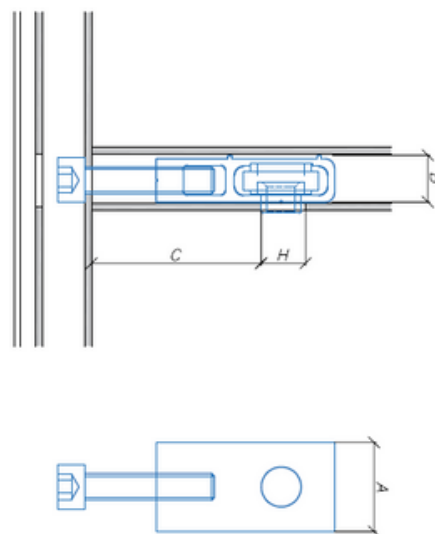
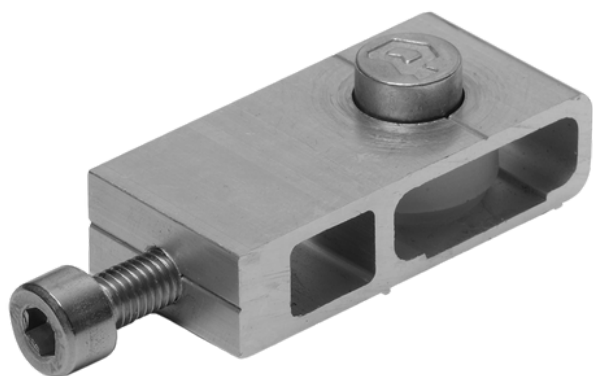
apto para ambientes marinos



posibilidad de inyectar sellante o bicomponente

U10 UNIÓN CRUCE MINIMALISTA

La unión con tetón retráctil permite el ensamblado de **perfil de cruce reducido de hoja perimetral**, se adapta a la mecanización que haga la matriz para el ensamblaje de la hoja con escuadra. Además, está fabricada con aluminio extruido 6063, **evitando el riesgo de corrosión**, especialmente en ambientes marinos. Arandela y tornillería a definir dependiendo del diseño del perfil del cliente.



aluminio 100% reciclable



facilidad de montaje



apto para ambientes marinos



tornillería inoxidable



medidas adaptables



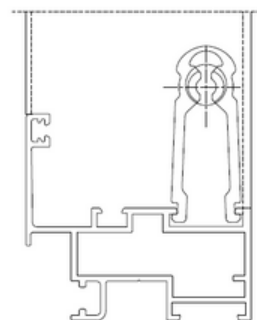
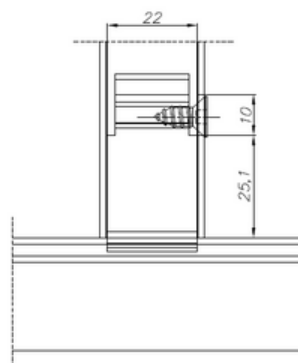
distancia de tiro optimizada



U08 UNIÓN EUROPEA POR LUZ

Elemento de unión especialmente aplicable para efectuar la unión entre perfiles de carpintería metálica, concretamente aquellos perfiles de aluminio denominados europeos, es decir, que cumplen con normativas y estándares europeos, y particularmente para llevar a cabo uniones en T.

Este tiene la ventajosa particularidad de estar conformado a partir de una pieza con patillas expandibles dimensionada, lo que permite la **inserción de la misma por luz entre ambos perfiles**, facilitando su montaje y anclaje simplemente a través del **apriete de un tornillo**, que expande las patillas y bloquea el producto consiguiendo un correcto ensamblado de los perfiles.



aluminio 100% reciclable



facilidad de montaje



apto para ambientes marinos



tornillería inoxidable



medidas adaptables

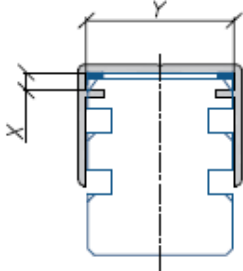
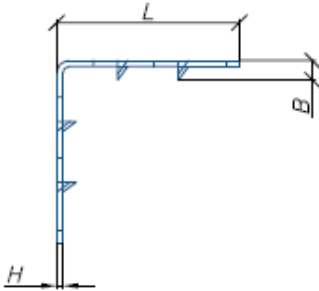
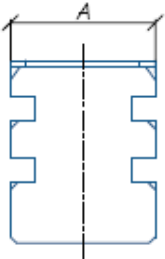
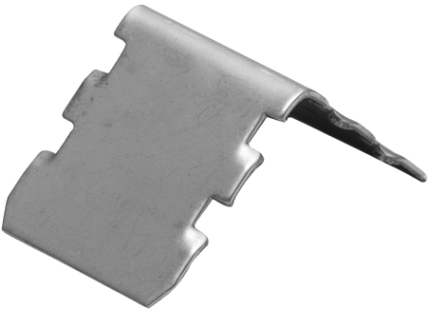


E02-P
ANZUELO INOX

La escuadra de garras de acero inoxidable es adecuada para sujetar el corte a inglete de perfiles de aluminio para **carpintería o cerramiento**. En determinados casos puede proporcionar fijación adicional sobre determinados componentes de carpintería de **poliamida**. La geometría específica de los ganchos a ambos lados del ancho del soporte facilita la inserción y evita la extracción después del montaje.

Su uso, por ejemplo, en **marcos de contraventanas** ahorra tiempo durante el montaje, ya que el operador no se ve limitado por el tiempo necesario para que se seque la cola.

El uso de un material de **acero inoxidable** evita el riesgo de corrosión para aplicaciones costeras y además proporciona una alta resistencia mecánica en relación con las dimensiones del producto.



altura de cámara entre 1,5 y 3 mm



inox A-304L



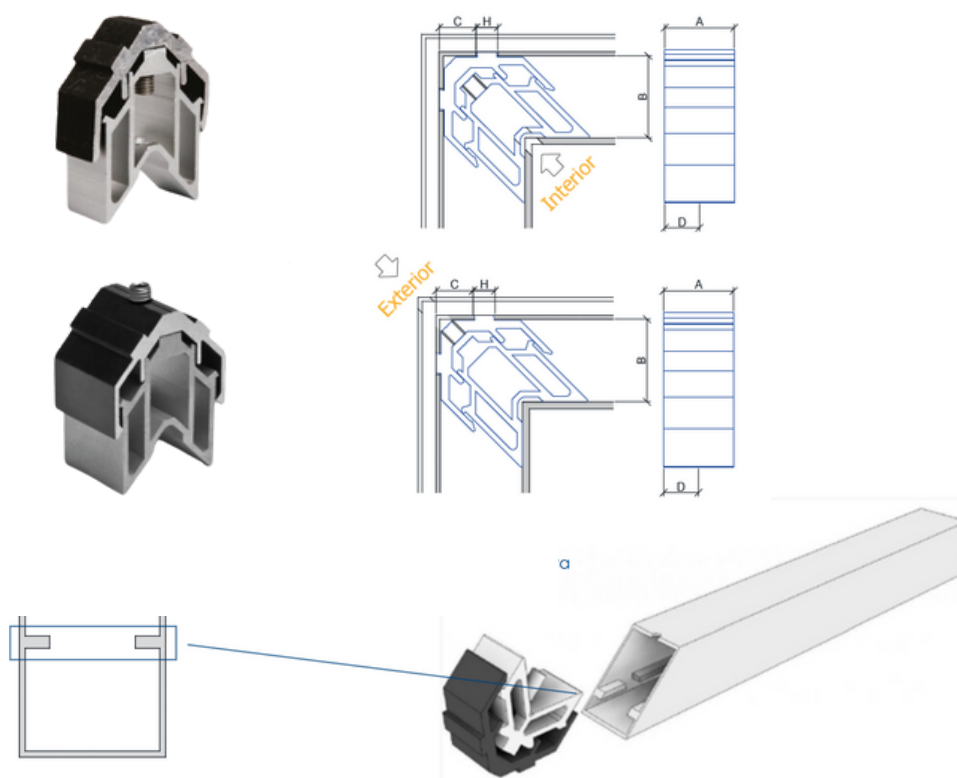
ancho de cámara entre 14 y 50 mm



apto para ambientes marinos



Gracias a esta escuadra se tiene opción de mecanizar por zona exterior añadiendo tapón de plástico. Este mecanizado es invisible y de sujeción interior. Está diseñada para **sistemas con montaje oculto** y es de gran uso en armarios de cocina, expositores y perfiles de fijación oculta.



aluminio 100% reciclable



tetón invisible



apto para ambientes marinos



tornillería inoxidable



PREMARCO

Nuestro sistema de premarco **modular** ofrece soluciones prácticas y eficientes para instalaciones en obra, adaptándose a las **necesidades actuales de construcción**.

Este sistema está diseñado para facilitar el montaje gracias a su perfil preparado para placa de yeso y accesorios sin necesidad de taladros, como la escuadra de apriete y la garra reforzada que se ajusta al **aislamiento**. La solución de cartabón evita el giro del premarco en huecos grandes, asegurando estabilidad y precisión. Además, la estructura en aluminio lo hace resistente a ambientes marinos, siendo ideal para proyectos en diversas condiciones climáticas. Fabricado para **montaje rápido** en taller o en obra, permite una instalación eficiente y versátil.



Perfil preparado para espera de placa yeso actual de 15 mm









Escuadra a presión para un montaje fácil del marco



Garra reforzada que se adapta al grueso de aislamiento, adaptado a normativas de edificación actuales



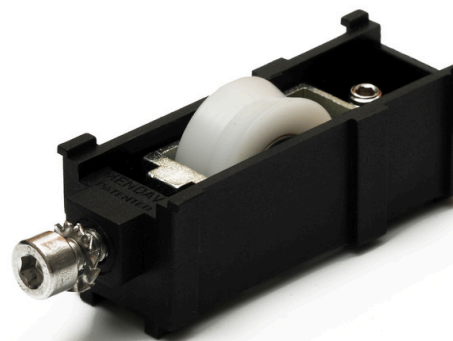
Solución de cartabón para evitar el giro del premarco, especialmente en huecos grandes

-  Fabricación rápida en taller o a pie de obra
-  No necesita de taladros para fijar los accesorios
-  Se monta con llave Allen del N°4
-  Sistema modular integral en aluminio
-  Variedad de anchos de perfil
-  Apto para ambientes marinos

Sistema E

ecotérmico

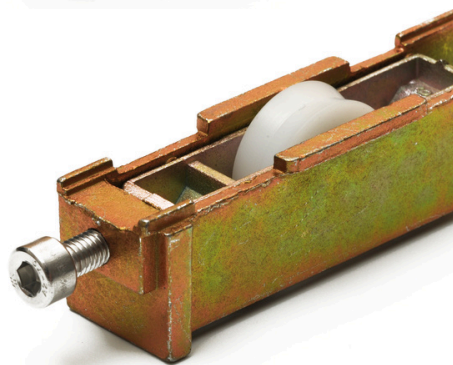
Sistema donde no hay contacto metálico entre las caras del perfil. El cuerpo de la carcasa es de Poliamida 6 con fibra de vidrio y el interior en zamak para poder soportar las cargas con garantía.



Sistema Z

zamak

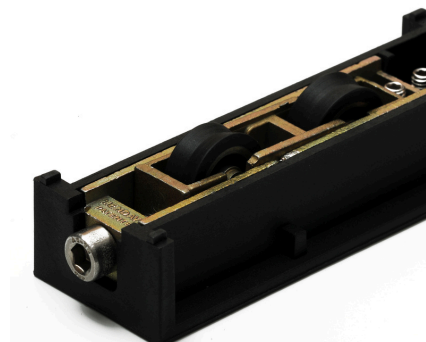
Basado en zamak como material de soporte, permite resistencia y robustez para soportar los pesos necesarios según la elección del tipo de rueda que lleve incorporada.



Sistema ER

ecotérmico reforzado

Idóneo para las carpinterías con rotura de puente térmico, gracias a su carcasa de poliamida. Su cuerpo interior de zamak y los casquillos de agujas, permiten una soportación de hasta 240 kg por hoja, adecuado para las correderas de grandes dimensiones.



Sistema M-PVC

milano para PVC

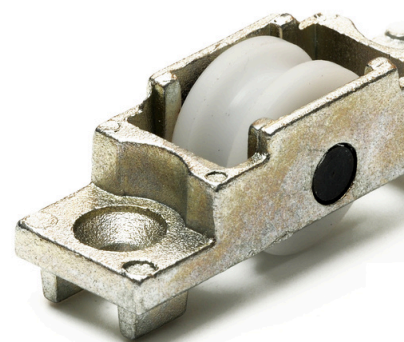
Este sistema fabricado con Poliamida 6 con fibra de vidrio se adapta, según referencia a los distintos perfiles PVC del mercado. Es una carcasa fija con cola de milano que permite entrelazar unas con otras para conseguir un mayor soporte de pesos.



Sistema Z-PVC

zamak para PVC

Basado en zamak como material de soporte, permite resistencia y robustez para soportar los pesos necesarios según la elección del tipo de rueda que lleve incorporada.





Anudal Industrial SLU
Av. Conflent, 100. Badalona
08915 (Barcelona). España
+34 93 465 02 72
ventas@anudal.com
www.anudal.com

