

PERFORMANCE **III**S

Tutta la gamma della serie Performance III S presenta caratteristiche comuni, ciò la rende la scelta ideale in caso di alternanza di operatori nelle postazioni di lavoro, le macchine sono infatti tutte dotate di telecomandi con il medesimo layout.

La sicurezza della serie è garantita dal sistema "auto-two speed" dei traini e dal controllo antiribaltamento.

Tutta la gamma è dotata di cesto con portata unica di 230 kg, che elimina qualsiasi equivoco sulla raggiungibilità delle zone di lavoro e area di stabilizzazione ultra compatta, che consente il posizionamento anche nelle zone più ostiche.

Il sistema di connessione remota Hinowa permette la localizzazione delle macchine e consente di fornire supporto agli operatori da remoto.

È infine possibile installare, anche in "after market", il kit anti-entrapment, per essere sempre aggiornati con le evoluzioni normative.

Toda la gama de la serie Performance III S tiene características comunes, lo que la hace la opción ideal en caso de alternancia de los operadores en las estaciones de trabajo; de hecho, todas las máquinas están equipadas con telemandos con el mismo diseño.

La seguridad de la serie está garantizada por el sistema "auto-two speed" del carro y por el control antivuelco.

Toda la gama tiene una cesta con una capacidad única de 230 kg que elimina cualquier malentendido sobre la accesibilidad de las zonas de trabajo y el área de estabilización ultracompacta lo que permite el posicionamiento mismo en los lugares más difíciles.

El sistema de conexión remota Hinowa permite la localización de las máquinas y dar soporte a distancia a los operadores.

Es posible también instalar, una vez vendida la máquina, el kit contra el atrapamiento, para mantenerse al día con la normativa vigente.

PERFORMANCE **III**S

Le innovazioni della serie Performance III S rendono le piattaforme aeree estremamente versatili e adatte a professionisti di diversi settori.

Las innovaciones de la serie Performance III S hacen que las plataformas aéreas extremadamente versátiles y aptas para profesionales de diferentes sectores.

▼
Braccio articolato con doppio telescopico (solo su LL20.10 MK3 e LL26.14 MK2) in **acciaio altoresistenziale** per la massima durata e rigidità.
*Brazo articulado con doble telescópico (solo sobre LL20.10 MK3 y LL26.14 MK2) en **acero de alta resistencia**.*



▼
Altezza della macchina in fase di traslazione **inferiore a 2 m**, per permettere un agevole passaggio da una porta.
*Altura de transporte **inferior a 2 m**, permitiendo el paso a través de puertas estándar.*



▼
Sottocarro che permette una maggior stabilità, un migliore angolo di attacco e la riduzione della pressione al suolo in fase di traslazione.

Carro de orugas que permite mayor estabilidad, mejor ángulo de ataque y reducción de la presión sobre el suelo durante la traslación.



▼
Possibilità di controllare da remoto la condizione della macchina e la sua posizione, nonché i **software installati, tramite il sistema R.A.H.M.**
(Remote assistance on HINOWA machines).
Posibilidad de controlar a distancia la condición y la posición de la máquina así como el **software instalado, por medio del sistema R.A.H.M.**
(Remote assistance on HINOWA machines).



▼
Cesto smontabile.

Cesta desmontable.



▼
Nuove lampade a LED su stabilizzatori per sostenere un basso consumo.
***Nuevas luces de los estabilizadores tipo LED** de bajo consumo.*

▼
Nuovo trattamento tubi idraulici anticorrosione, fino a 600 ore in nebbia salina. Impianto elettrico ed idraulico sezionato per semplificare il service.
***Nuevo tratamiento de los tubos hidráulicos anti-corrosión**, hasta 600 horas en niebla salina. Instalación eléctrica e hidráulica seccionada para simplificar el mantenimiento.*





▼ **Posizione per comandi di emergenza parte aerea unica e con chiave di chiusura** per garantire la massima sicurezza.

Sistema di accensione semplificato con **chiave unica**.

Una sola posición de los mandos de la parte aérea con llave de cierre para garantizar la máxima seguridad.

Sistema de arranque simplificado con **llave única**.



▼ **Linea ausiliaria Ø1/4" al cesto standard per permettere l'uso di diverse attrezzature da lavoro per es. ad aria.**

Doppia linea ausiliaria (Ø1/4" + Ø1/2") nei modelli LL13.70, LL15.70, LL18.80, LL20.10MK3 e LL26.14.

Línea auxiliar estándar en la cesta de Ø1/4" que permite el uso de las diferentes herramientas de trabajo. Doble línea auxiliar (Ø1/4" + Ø1/2") en los modelos LL13.70, LL15.70, LL18.80, LL20.10MK3 e LL26.14.



▼ **Rivoluzionario sistema automatico di riduzione velocità nei traini** in caso di traslazione su rampe o piani inclinati. Sicurezza assoluta nella delicata operazione di carico e scarico macchina.

Revolucionario sistema automático de reducción de la velocidad del carro durante la traslación sobre las rampas o planos inclinados. Seguridad absoluta durante la delicada operación de carga y descarga de la máquina.



▼ **Il telecomando della versione PERFORMANCE III S prevede semplici e comodi comandi quali auto stabilizzazione, movimentazione bracci e traslazione.**

Un pratico display a colori, mostra importanti informazioni all'operatore. Il sistema è stato arricchito di nuovi parametri: l'icona "service" informa l'operatore del momento in cui eseguire la manutenzione della macchina.

È possibile scaricare l'ultima versione software disponibile per la macchina tramite il modem integrato.

Protezione telecomando fissa contro sole e pioggia.

El control remoto de la versión PERFORMANCE III S prevé algunas funciones sencillas y cómodas, como la autoestabilización, los movimientos de los brazos y la traslación.

Una práctica pantalla a color, proporciona la información relevante para el operador. El sistema ha sido enriquecido con nuevos parámetros: el icono "service" informa al operador cuando se acerca el momento en el que la máquina deberá ser revisada.

Se puede descargar la última versión de software disponible para la máquina, a través del módem integrado. **Control remoto protegido** contra el sol y la luz.



▼ **Radiocomando addizionale.** Garantisce il massimo comfort durante il carico/scarico, la traslazione e le procedure automatiche di stabilizzazione e destabilizzazione. È compatto, funzionale ed estremamente maneggevole ed è posizionabile all'interno della scatola comandi a terra.

Control remoto adicional. Proporciona la máxima comodidad durante la carga/descarga, la traslación y los procedimientos de estabilización y desestabilización automáticos. Es compacta, funcional y extremadamente fácil de manejar, y se puede colocar en el interior de la caja de mando en el suelo.





▼ **Ganci di sollevamento** su stabilizzatori Heavy Duty per posizionamento con gru da cantiere.

Ganchos de elevación sobre los estabilizadores Heavy Duty para facilitar la colocación mediante grúas de construcción.

▼ **Ganci di ancoraggio** Heavy Duty, per il trasporto su veicoli.

Ganchos de anclaje Heavy Duty, para el transporte en vehículos.



▼ **Rotazione del cesto 124° (+/- 62°)**, stabilizzazione e chiusura stabilizzatori automatica IIIS.

Rotación de la cesta 124° (+/- 62°), estabilización y cierre de los estabilizadores automático IIIS.



▼ **Cesto DSE "Dual Side Entry"**

In alternativa al cesto biposto standard si può montare il cesto DSE, le cui caratteristiche sono:

- **doppia entrata laterale** con doppia scaletta che permette l'ingresso e l'uscita indipendente dei 2 operatori;
- **fondo con griglia** per poter garantire la visuale sotto il piano di calpestio e per il drenaggio dell'acqua;
- ottimizzazione dello spazio interno a favore dell'operatore;
- piano di appoggio in alluminio antiscivolo;
- 4 ruote per consentire un più agevole spostamento quando il cesto è smontato, e dotate di freno per stoccaggio;
- possibilità di montaggio di un innovativo dispositivo anti-schiacciamento.

Cesta DSE "Dual Side Entry"

Como alternativa a la cesta estándar de dos plazas, se puede instalar la cesta DSE, cuyas características son:

- **doble entrada lateral** con doble escalera que permite la entrada y salida independiente de los 2 operarios;
- **fondo con rejilla** para garantizar la vista debajo de la superficie de tránsito y para el drenaje del agua;
- **optimización del espacio interior** en beneficio del operador;
- **superficie de apoyo de aluminio antideslizante**;
- **4 ruedas** para facilitar el desplazamiento cuando la cesta está desmontada; equipadas con freno para su almacenamiento;
- **posibilidad de instalar un innovador dispositivo antiplastamiento**.



▼ Pratico **alloggiamento per forche muletto o telehandler** per il sollevamento, carico, scarico e trasporto della macchina.

Práctico alojamiento para las horquillas de la transpaleta o telehandler para la elevación, la carga, la descarga o el transporte de la máquina.



▼ **Doppia valvola di blocco** per gli stabilizzatori protette da urti accidentali.

Dobles válvulas de bloqueo para los estabilizadores protegidas contra golpes accidentales.

LL13.70



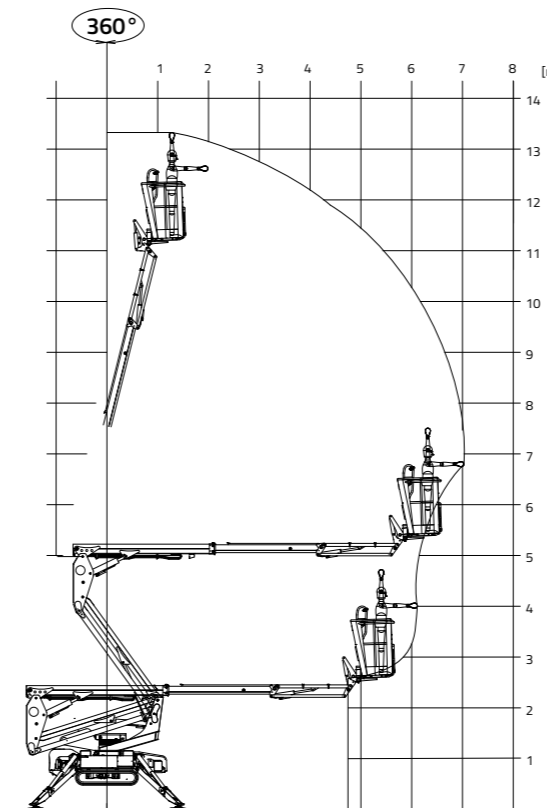
Altezza di Lavoro / Altura de Trabajo	13,30 m
Sbraccio Operativo / Alcance Operativo	7,08 m
Peso Macchina / Peso	2.185 kg
Lunghezza Macchina Chiusa / Largo Maquina	3,90 m
Larghezza Carro / Ancho	0,786 m
Up & Over / Altura De Articulación	4,90 m

Ideale per lavori di precisione

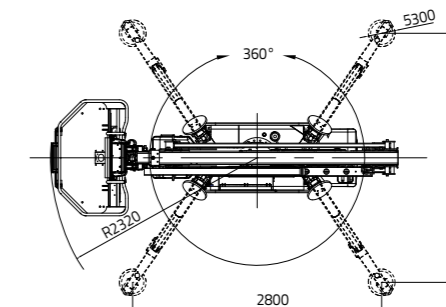
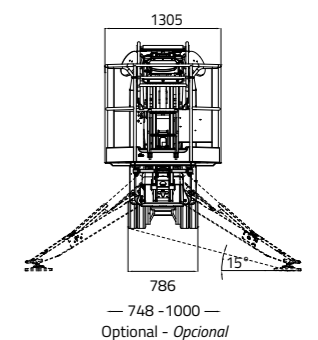
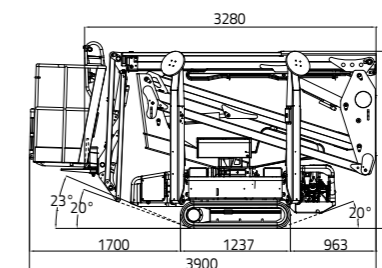
Il cestello con angoli smussati consente un migliore approccio a parete, rendendo possibili anche le operazioni più delicate.

Ideal para trabajos de precisión

La cesta con esquinas redondeadas mejora el acercamiento a la pared, haciendo que incluso las operaciones más delicadas sean posibles.



Portata 230 kg (2 persone 80x2=160 kg + attrezzatura 70 kg)
Capacidad 230 kg (2 personas 80x2=160 kg + caja herramientas de 70 kg)



Lithium-ion

13,30 m	16° / 28,7%	1.670 daN - 2,36 daN/cm ²
7,08 m	2.185 kg / 4.839 lb (Honda - Hatz) 2.220 kg / 4.894 lb (Lithium-ion)	2.800 x 2.800mm
3,90 m	<ul style="list-style-type: none">Honda iGX390 Automatic rpm control 11,7CV 3.600 rpmHATZ 1B40 Autorev system 10CV 3.600 rpm	Stabiliz. e destabiliz. automatica IIS di serie Estabiliz. y destabiliz. automática IIS de serie
3,28 m	230V / 50 Hz - 2,2 kW 110V / 50 Hz - 2,2 kW	Filocomando Control remoto por cable
1,99 m	Pacco batterie agli ioni di litio 3,6kW/h Paquete de batería de iones de litio 3,6kW/h	Radiocomando opzionale Radiocontrol opcional
1.305 x 600 x h 1.100 mm	786 mm 748/1100 mm Optional / Opcional	GPRS-GPS
	1,4 - 2,6 km/h	R.A.H.M.

LL15.70



Altezza di Lavoro / Altura de Trabajo	15,40 m
Sbraccio Operativo / Alcance Operativo	6,60 m
Peso Macchina / Peso	1.940 kg
Lunghezza Macchina Chiusa / Largo Maquina	4,02 m
Larghezza Carro / Ancho	0,748 m
Up & Over / Altura De Articulación	7 m

Estremamente compatta

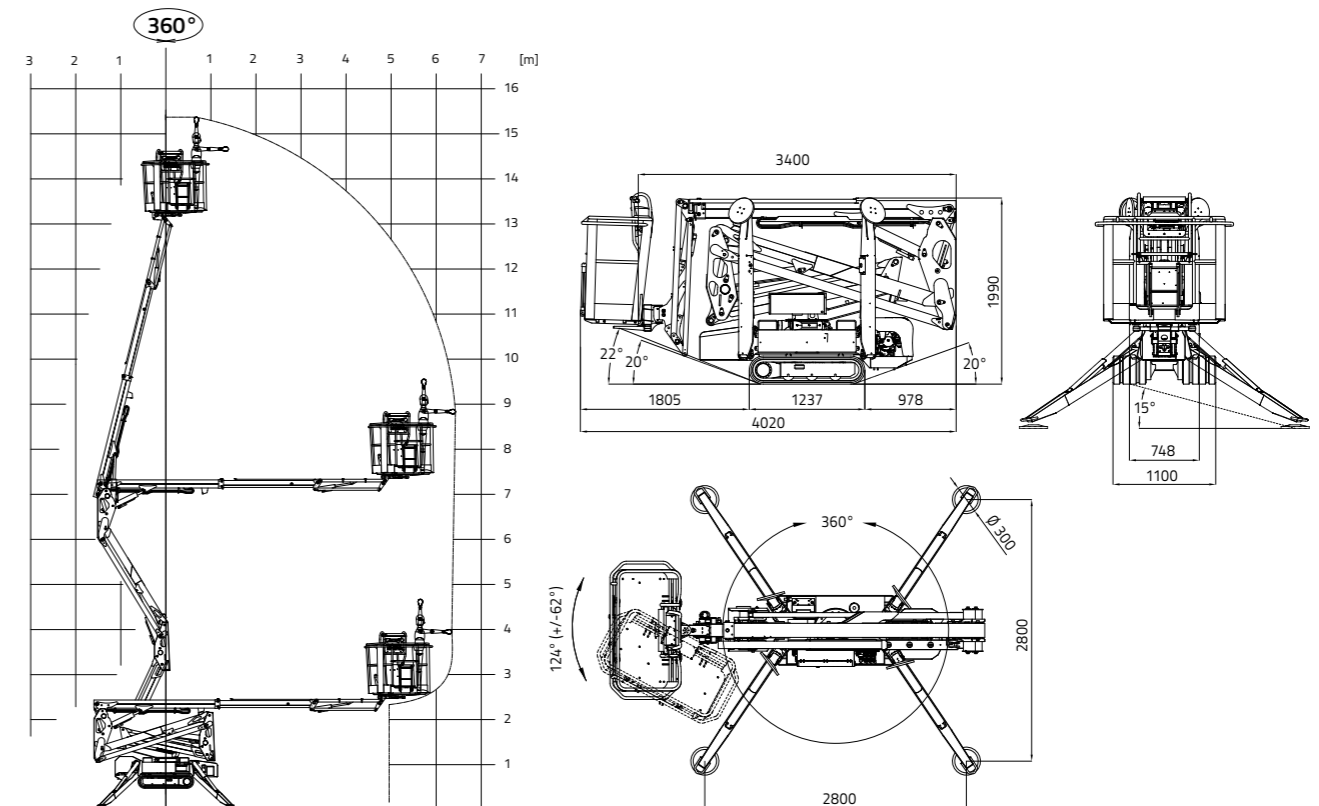
La piattaforma preferita dai noleggiatori di tutto il mondo grazie alle dimensioni compatte, senza cestello misura solo 3,4 metri in lunghezza.

Extremadamente compacta

La plataforma preferida por las empresas de alquiler de todo el mundo por sus dimensiones compactas, ya que sólo mide 3,4 metros de longitud sin la cesta.

Portata 230 kg (2 persone 80x2=160 kg + attrezzatura 70 kg)

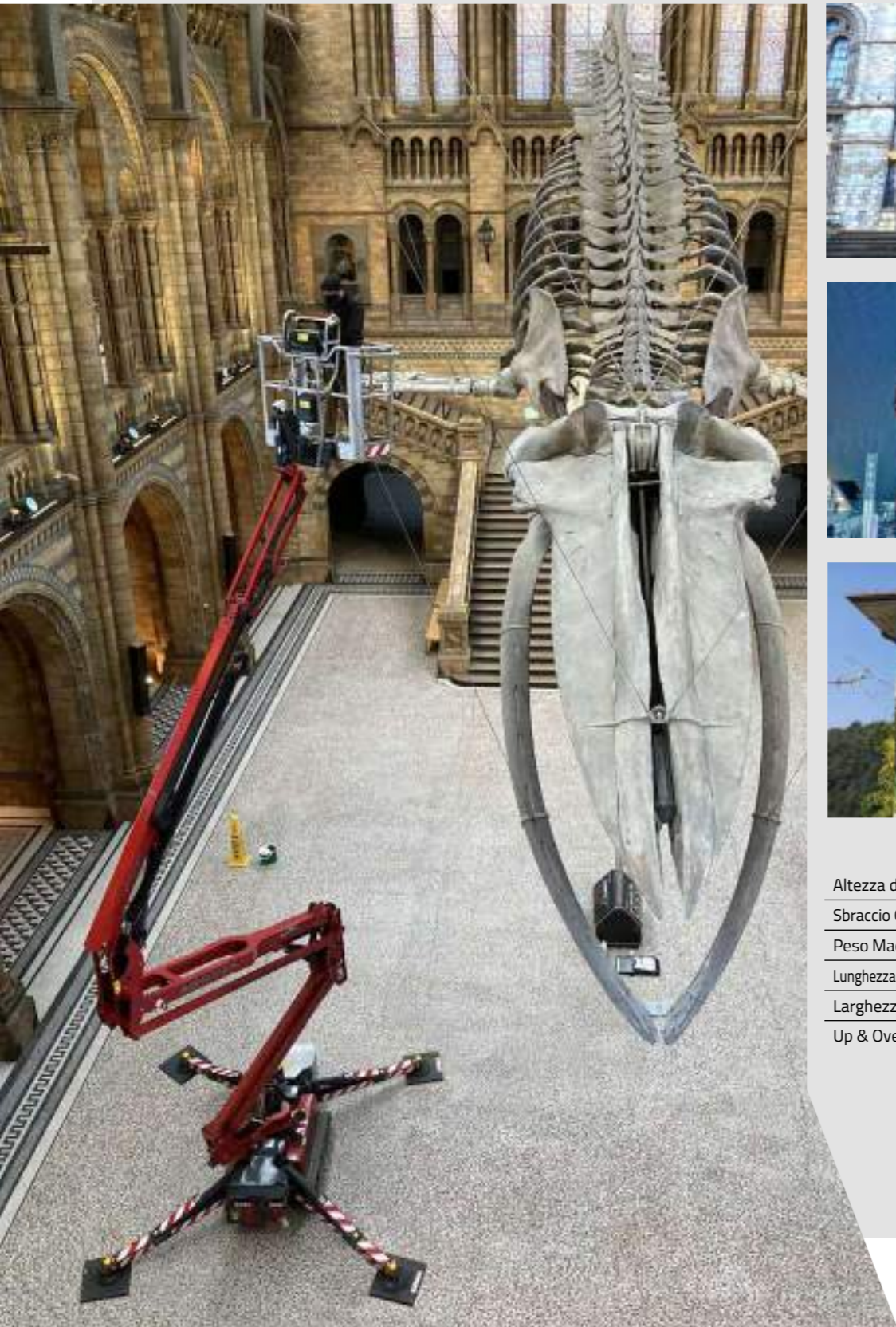
Capacidad 230 kg (2 personas 80x2=160 kg + caja herramientas de 70 kg)



Lithium-ion

15,40 m	16° / 28,7%	1.670 daN - 2,36 daN/cm ²
6,60 m	1.940 kg / 4.277 lb (Honda) 1.960 kg / 4.321 lb (Hatz) 1.992 kg / 4.392 lb (Lithium-ion)	2.800 x 2.800 mm
4,02 m	Honda iGX390 Automatic rpm control 11,7CV 3600 rpm HATZ 1B40 Autorev system 10CV 3.600 rpm	Stabiliz. e destabiliz. automatica IIIS di serie Estabiliz. y desestabiliz. automática IIIS de serie
3,40 m	230V / 50 Hz - 2,2 kW 110V / 50 Hz - 2,2 kW	Filocomando Control remoto por cable
1,99 m	Pacco batterie agli ioni di litio 3,6kW/h Paquete de batería de iones de litio 3,6kW/h	Radiocomando opzionale Radiocontrol opcional
1.335 x 690 x h 1.100 mm	748 / 1.100 mm	GPRS-GPS
124° (+/-62°)	1,4 - 2,6 km/h	R.A.H.M.

LL17.75^{MK2}



Altezza di Lavoro / Altura de Trabajo	17,06 m
Sbraccio Operativo / Alcance Operativo	7,50 m
Peso Macchina / Peso	2.230 kg
Lunghezza Macchina Chiusa / Largo Maquina	4,52 m
Larghezza Carro / Ancho	0,798 m
Up & Over / Altura De Articulación	7,75 m

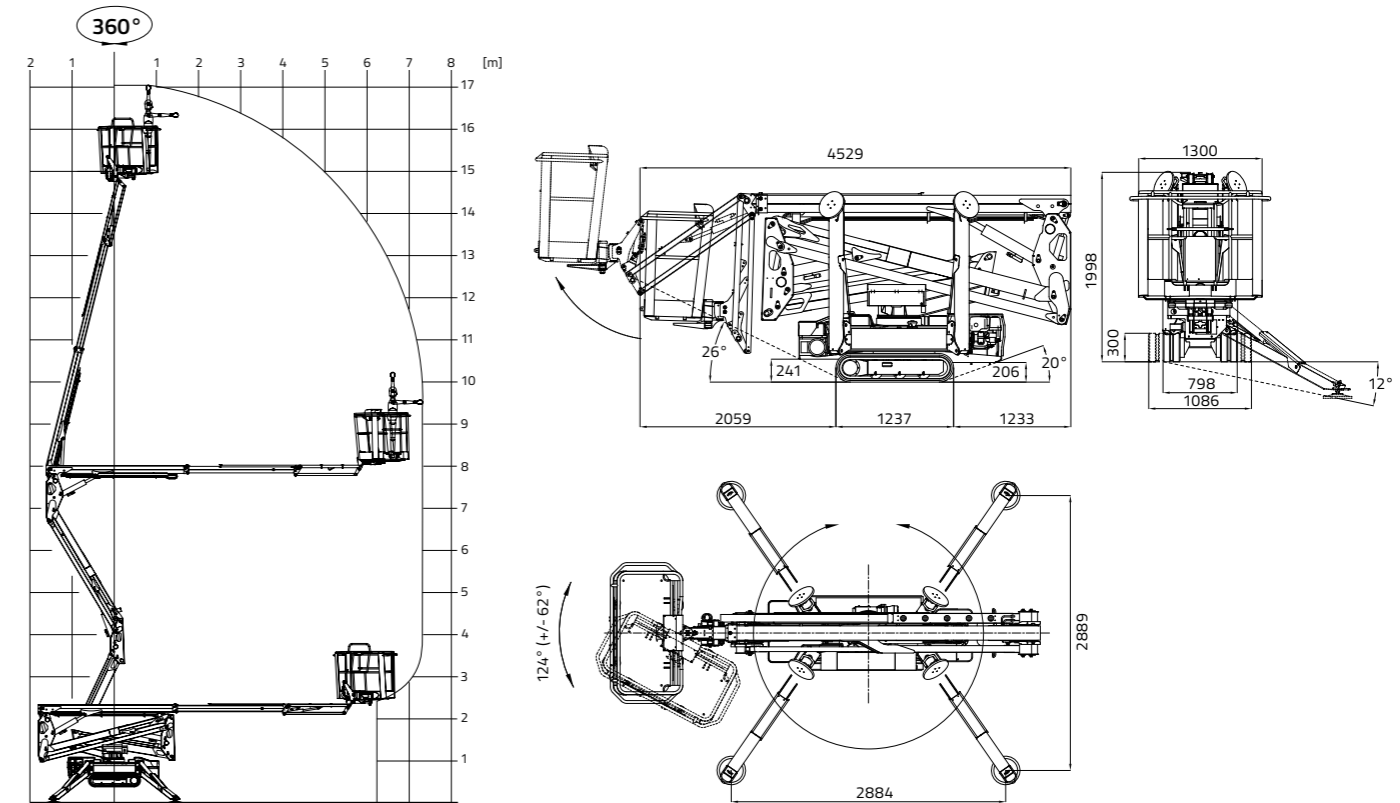
Compatta e produttiva

La struttura articolata, robustissima in acciaio alto resistenziale, permette una stabilità in fase di utilizzo eccezionale.

Compacta y de alto rendimiento

La estructura articulada, extremadamente robusta en acero de alta resistencia, permite estabilidad en caso de uso excepcional.

Portata 230 kg (2 persone 80x2=160 kg + attrezzatura 70 kg)
Capacidad 230 kg (2 personas 80x2=160 kg + caja herramientas de 70 kg)



Lithium-ion

17,06 m	16° / 28,7%	1731 daN - 2,45 daN/cm ²
7,50 m	2.230 kg / 4.916 lb (Honda e Hatz) 2.300 kg / 5.070 lb (Lithium-ion)	2.884 x 2.889mm
4,52 m	Honda iGX390 Automatic rpm control 11,7CV 3.600 rpm HATZ 1B40 Autorev system 10CV 3.600 rpm	Stabiliz. e destabiliz. automatica IIIS di serie Estabiliz. y destabiliz. automática IIIS de serie
3,90 m	2,2kW-230V-50Hz 2,2kW-110V-50Hz	Filocomando Control remoto por cable
1,99 m	Pacco batterie agli ioni di litio 4,8kW/h Paquete de batería de iones de litio 4,8kW/h	Radiocomando opzionale Radiocontrol opcional
1.335 x 690 x h.1.100 mm	798 - 1.086 mm	GPRS-GPS
124° (+/-62°)	0,6 - 1,4 - 2,7 km/h (Honda) 0,7 - 1,8 - 3,6 km/h (Hatz)	R.A.H.M.

LL18.80



Altezza di Lavoro / Altura de Trabajo	18,55 m
Sbraccio Operativo / Alcance Operativo	7,80 m
Peso Macchina / Peso	2.780 kg
Lunghezza Macchina Chiusa / Largo Maquina	5,05 m
Larghezza Carro / Ancho	0,795 m
Up & Over / Altura De Articulación	7,75 m

Innovativa e versatile

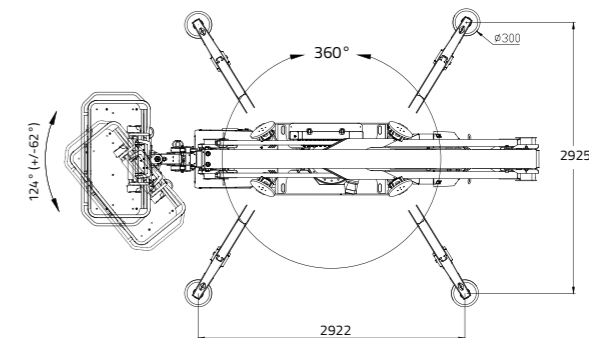
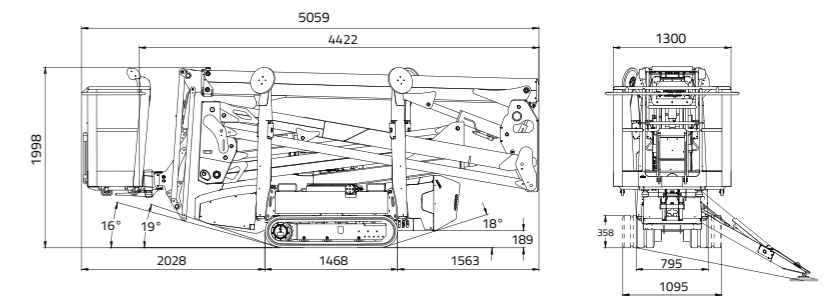
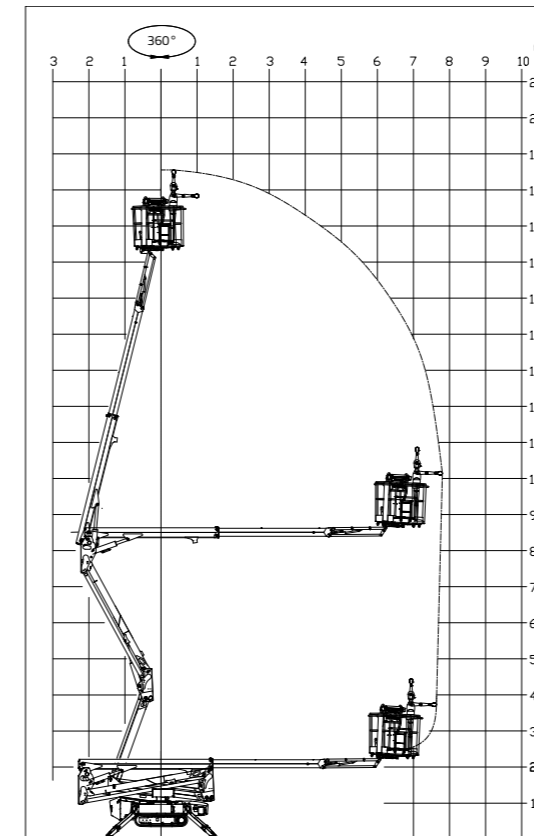
Questo modello si contraddistingue per il suo nuovo design e il braccio sfilo senza tubi e cavi esterni. Inoltre è disponibile il radiocomando per un massimo comfort durante tutte le fasi di lavoro.

Innovadora y versátil

Este modelo se caracteriza por su nuevo diseño y su brazo extensible sin tubos ni cables externos. Además, el control remoto está disponible para la máxima comodidad durante todas las fases de trabajo.

Portata 230 kg (2 persone 80x2=160 kg + attrezzatura 70 kg)

Capacidad 230 kg (2 personas 80x2=160 kg + caja herramientas de 70 kg)



Bi-energy

18,55 m

7,80 m

5,05 m

4,42 m

1,99 m

1.335 x 690 x h 1.100 mm

124° (+/-62°)

16° / 28,7%

2.780 kg / 6.129 lb (Honda)
2.830 kg / 6.239 lb (Kubota)
2.880 kg / 6.350 lb (Lithium-ion)
2.880 kg / 6.350 lb (Bi-energy)

- Honda iGX390 Automatic rpm control 11,7CV 3.600 rpm
- Kubota Z602 Autorev system 14,5CV 3.200 rpm

2,2kW-230V-50Hz
2,2kW-110V-50Hz

Pacco batterie agli ioni di litio 7,7kW/h
Paquete de batería de iones de litio 7,7kW/h

795 - 1.095 mm

0,4-1,0-1,95 Km/h (Honda)
0,5-1,3-2,5 Km/h (Kubota)
0,83-1,6 Km/h (Lithium-ion)

2.150 daN - 3,04 daN/cm²

2.922 x 2.925 mm

Stabiliz. e destabiliz. automatica IIIS di serie
Estabiliz. y desestabiliz. automática IIIS de serie

Filocomando
Control remoto por cable

Radiocomando opzionale
Radiocontrol opcional

GPRS-GPS

R.A.H.M.

LL20.10^{MK3}



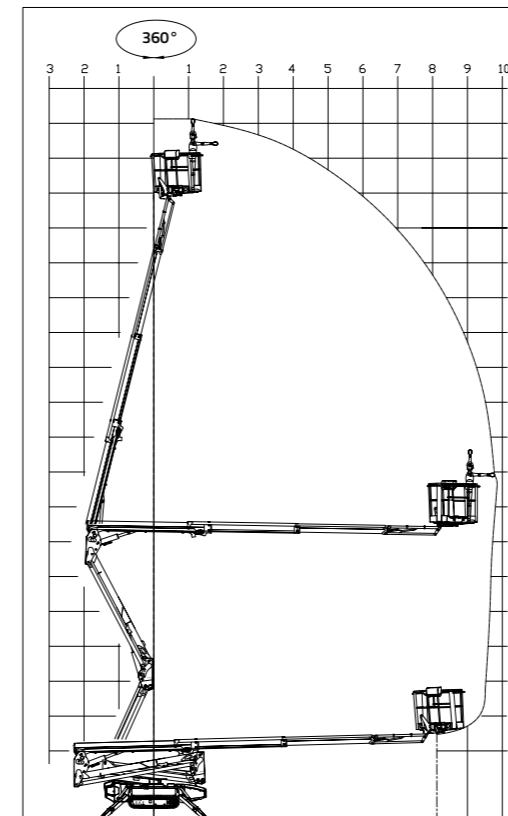
Altezza di Lavoro / Altura de Trabajo	20,15 m
Sbraccio Operativo / Alcance Operativo	9,70 m
Peso Macchina / Peso	2.900 kg
Lunghezza Macchina Chiusa / Largo Maquina	5,01 m
Larghezza Carro / Ancho	0,795 m
Up & Over / Altura De Articulación	8,20 m

Sicura e performante

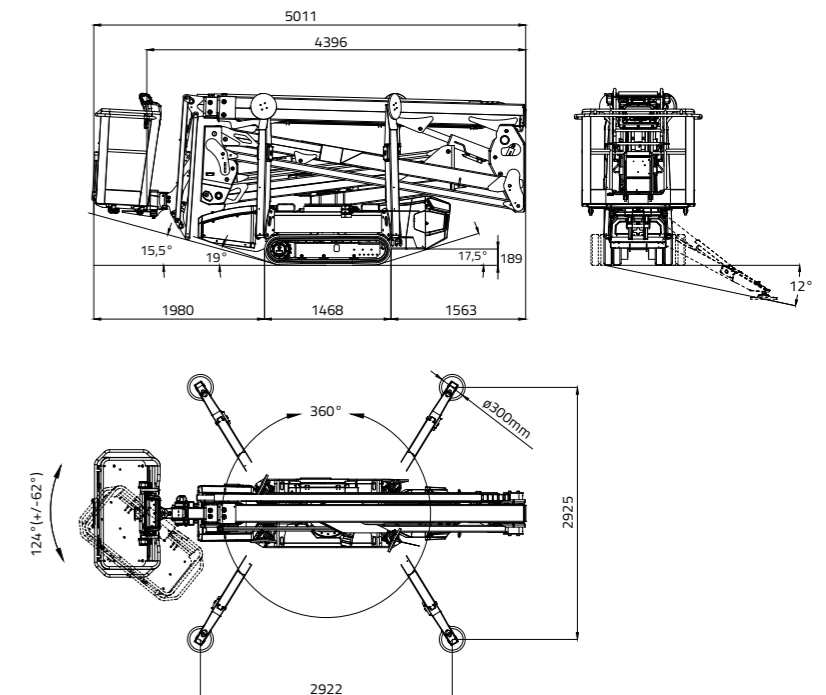
Favorevole rapporto tra altezza, sbraccio e area di stabilizzazione utile a svolgere numerose operazioni in quota in differenti settori.

Segura y de rendimiento

Relación favorable entre altura, alcance y área de estabilización útil para realizar numerosas operaciones en altura en diferentes sectores.



Portata 230 kg (2 persone 80x2=160 kg + attrezzatura 70 kg)
Capacidad 230 kg (2 personas 80x2=160 kg + caja herramientas de 70 kg)



Bi-energy

20,15 m	16° / 28,7%	2.150 daN - 3,04 daN/cm ²
9,70 m	2.900 kg / 6.393 lb (Honda) 2.970 kg / 6.548 lb (Kubota) 3.000 kg / 6.614 lb (Lithium-ion) 3.100 kg / 6.834 lb (Bi-energy)	2.922 x 2.925 mm
5,01 m	■ Honda iGX390 Automatic rpm control 11,7CV 3.600 rpm ■ Kubota Z602 Autorev system 14,5CV 3.200 rpm	Stabiliz. e destabiliz. automatica IIS di serie Estabiliz. y desestabiliz. automatica IIS de serie
4,39 m	2,2kW-230V-50Hz 2,2kW-110V-50Hz	Filocomando Control remoto por cable
1,99 m	Pacco batterie agli ioni di litio 7,7kW/h Paquete de bateria de iones de litio 7,7kW/h	Radiocomando opzionale Radiocontrol opcional
1.335 x 690 x h 1.100 mm	795 - 1.095 mm	GPRS-GPS
124° (+/-62°)	0,4-1,0-1,95 Km/h (Honda) 0,5-1,3-2,5 Km/h (Kubota)	R.A.H.M.

LL26.14 ^{MK2}



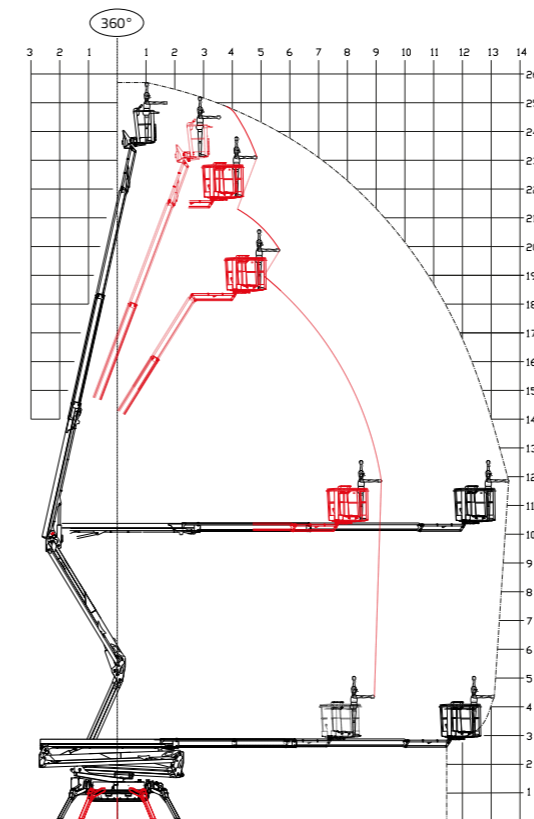
Altezza di Lavoro / Altura de Trabajo	25,70 m
Sbraccio Operativo / Alcance Operativo	13,75 m
Peso Macchina / Peso	4.365 kg
Lunghezza Macchina Chiusa / Largo Maquina	6,34 m
Larghezza Carro / Ancho	0,99 m
Up & Over / Altura De Articulación	10 m

Grandi prestazioni

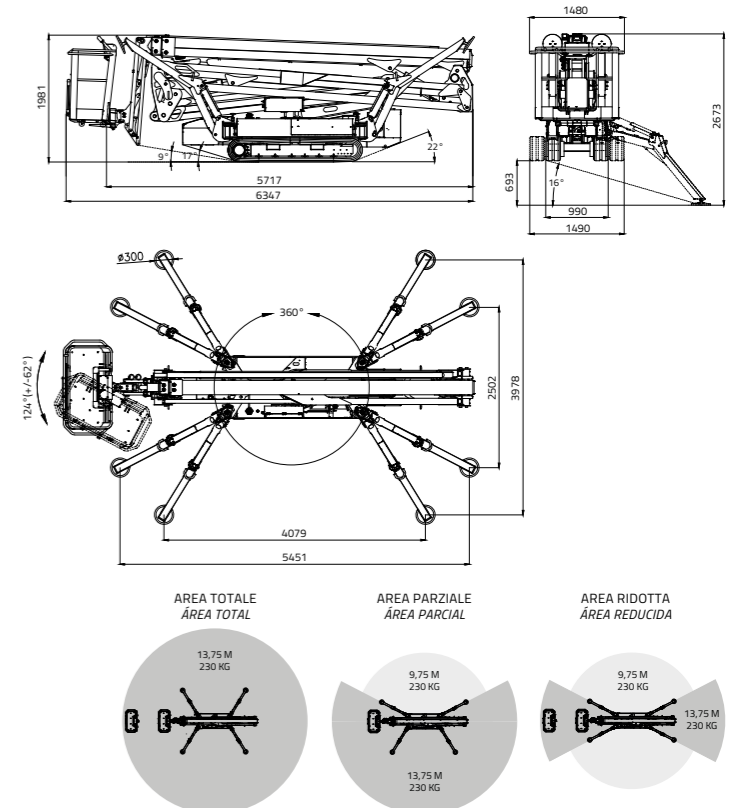
Sicura, performante e ora migliorata grazie alla possibilità di lavorare lateralmente anche in area di stabilizzazione ridotta, una caratteristica che apre nuove possibilità e nuovi campi di applicazione.

Gran rendimento

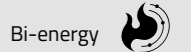
Segura, de alto rendimiento y ahora mejorada por la capacidad de trabajar lateralmente incluso en un área de estabilización reducida, una característica que abre nuevas posibilidades y campos de aplicación.



Portata 230 kg (2 persone 80x2=160 kg + attrezzatura 70 kg)
 Capacidad 230 kg (2 personas 80x2=160 kg + caja herramientas de 70 kg)



25,70 m	16° / 28,7%	3.124 daN - 4,42 daN/cm ²
13,75 m / 9,75 m (in area ridotta)	4.365 kg - 9.623 lb (Kubota) 4.384 kg - 9.665 lb (Lithium-ion) 4.560 kg - 10.053 lb (Bi-energy)	Area di stabilizzazione variabile Área de estabilización variable 4.079 x 3.978 mm - (5.451 x 2.502 mm)
6,34 m	Kubota D902 Autorev system 21,6 CV 3.200 rpm	Stabiliz. e destabiliz. automatica IIS di serie Estabiliz. y desestabiliz. automática IIS de serie
5,70 m	2,2kW-230V-50Hz 2,2kW-110V-50Hz	Filocomando Control remoto por cable
1,98 m	Pacco batterie agli ioni di litio 7,6kW/h Paquete de batería de iones de litio 7,6 kWh	Radiocomando opzionale Radiocontrol opcional
1.335 x 690 x h 1.100 mm	990 / 1.490 mm	GPRS-GPS
124° (+/-62°)	1,1 - 2 km/h	R.A.H.M.



LL33.17



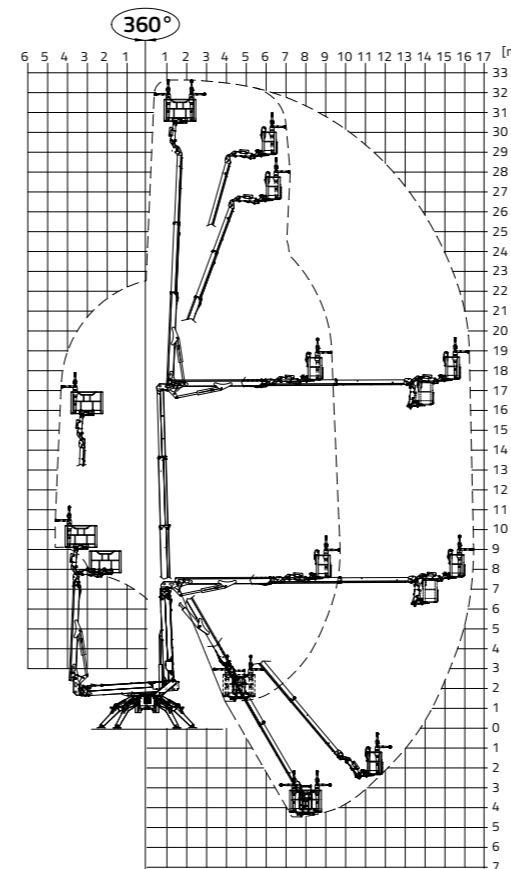
Altezza di Lavoro / Altura de Trabajo	32,60 m
Sbraccio Operativo / Alcance Operativo	16,50 m
Peso Macchina / Peso	7.700 kg
Lunghezza Macchina Chiusa / Largo Maquina	6,50 m
Larghezza Carro / Ancho	1,20 m
Up & Over / Altura De Articulación	17,2 m

Alta, compatta e tecnologica

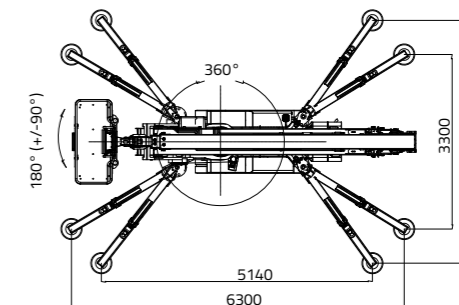
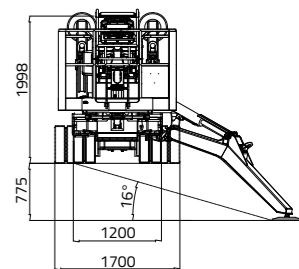
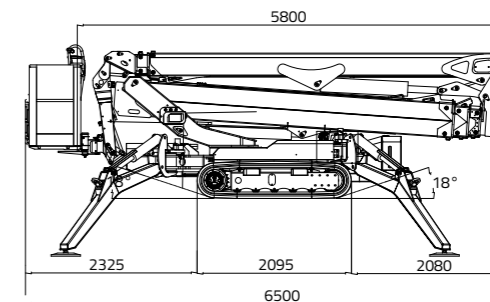
Una macchina rivoluzionaria dal punto di vista tecnologico, pluripremiata grazie alle eccezionali prestazioni tra cui l'innovativa funzione "Go Home", con chiusura e allineamento automatico dei bracci.

Alta, compacta y tecnológica

Una máquina revolucionaria desde el punto de vista tecnológico y galardonada varias veces gracias al rendimiento excepcional que incluye la innovadora función "Go Home", con cierre automático y alineación de los brazos.



Portata 230 kg (2 persone 80x2=160 kg + attrezzatura 70 kg)
 Capacidad 230 kg (2 personas 80x2=160 kg + caja herramientas de 70 kg)



Bi-energy

- 32,60 m
- 16,50 m
- 6,50 m
- 5,80 m
- 1,99 m
- 1.600 x 700 x h. 1.100 mm
- 180° (+/-90°)
- 16° / 28,7%
- 7.700 kg / 16.976 lb (Kubota)
7.740 kg / 17.064 lb (Lithium-ion)
7.860 kg / 17.328 lb (Bi-energy)
- Diesel Kubota
Autorev system 21,6CV 3.200 rpm
- 380V / 50 Hz - 11 kW
- Pacco batterie agli ioni di litio 7,6kW/h
Paquete de batería de iones de litio 7,6kW/h
- 1.200-1.700 mm
- 0,8 - 1,8 km/h
- Area di stabilizzazione totale
Área de estabilización completa
4.600 x 5.140 mm
- Area di stabilizzazione ridotta
Área de estabilización reducida
3.300 x 6.300 mm
- Stabiliz. e destabiliz. automatica IIS di serie
Estabiliz. y desestabiliz. automática IIS de serie
- Filocomando
Control remoto por cable
- GPRS-GPS
- R.A.H.M.

LL40.18

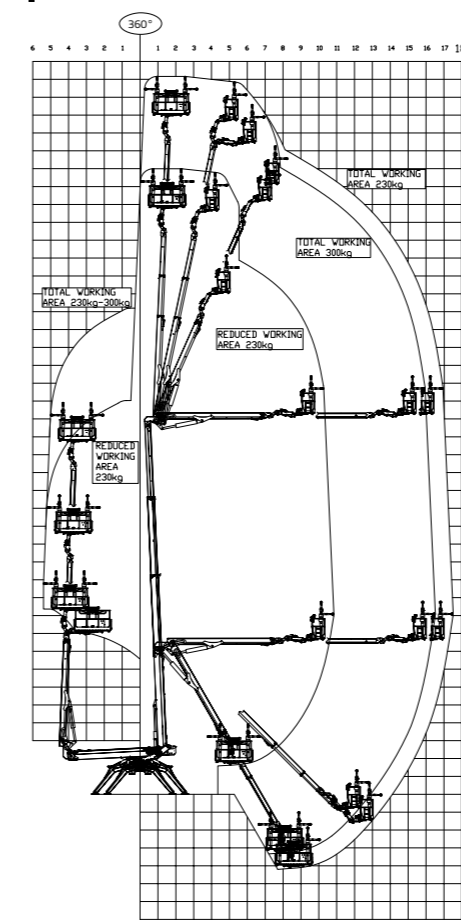


Compatta nonostante l'altezza imponente

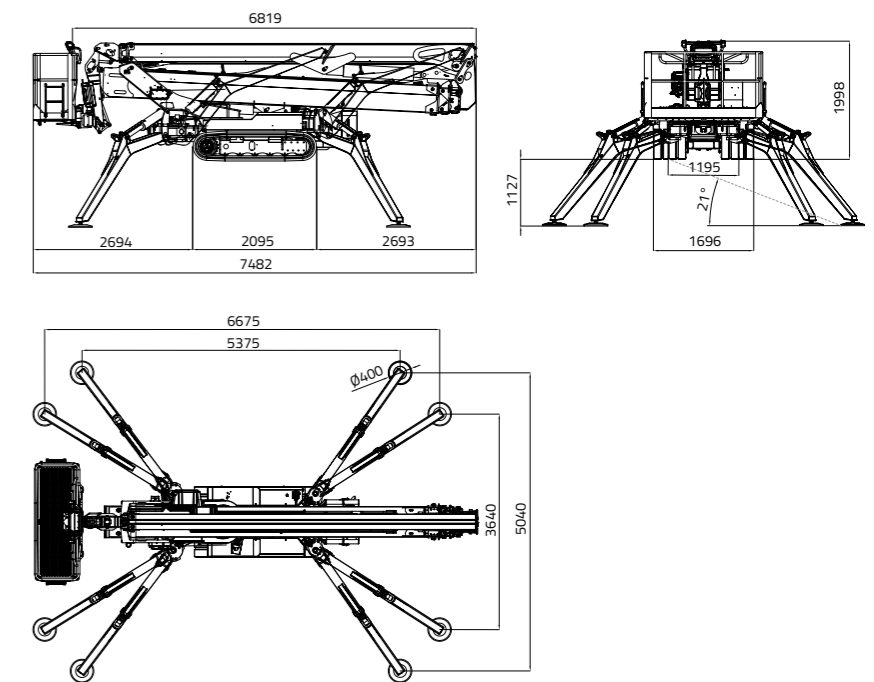
Funzioni intelligenti, compattezza, stabilizzazione anche in area ridotta e tre motorizzazioni disponibili, queste sono le caratteristiche chiave di questa macchina.

Compacta a pesar de su impresionante altura

Las funciones inteligentes, la compacidad, la estabilización incluso en áreas pequeñas y los tres motores disponibles son las características clave de esta máquina.








- Portata 230 kg** (2 persone 80x2=160 kg + attrezzatura 70 kg)
- Capacidad 230 kg** (2 personas 80x2=160 kg + caja herramientas de 70 kg)
- Portata 300 kg** (3 persone 80x3=240 kg + attrezzatura 60 kg)
- Capacidad 300 kg** (3 personas 80x3=240 kg + caja herramientas de 60 kg)




NUOVO MODELLO **NUEVO MODELO**


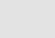




Altezza di Lavoro / Altura de Trabajo	40,20 m
Sbraccio Operativo / Alcance Operativo	17,50 m
Peso Macchina / Peso	8.700 kg
Lunghezza Macchina Chiusa / Largo Maquina	7,50 m
Larghezza Carro / Ancho	1,20 m
Up & Over / Altura De Articulación	20,9 m



-  40,20 m
-  16,50 m 17,50 m
-  7,50 m
-  6,82 m
-  1,99 m
-  2.000 x 700 x h. 1.100 mm

-  180° (+/-90°)
-  8.700 kg / 19.181 lb (Kubota)
8.800 kg / 19.401 lb (Lithium-ion)
9.000 kg / 19.842 lb (Bi-energy)
-  Diesel Kubota
Autorev system 21,6CV 3.200 rpm
-  380V / 50 Hz - 11 kW
-  Pacco batterie agli ioni di litio 19,2kW/h
Paquete de batería de iones de litio 19,2kW/h
-  1.196-1.696 mm

Bi-energy 

-  Area di stabilizzazione totale
Área de estabilización completa
5.375x5.040 mm
-  Area di stabilizzazione ridotta
Área de estabilización reducida
6.675x3.640 mm
-  Stabiliz. e destabiliz. automatica IIS di serie
Estabiliz. y desestabiliz. automática IIS de serie
-  Filocomando
Control remoto por cable
-  GPRS-GPS
-  R.A.H.M.