

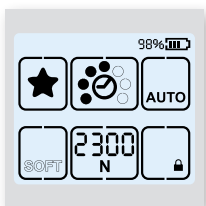
OR-T 130 / OR-T 260 / OR-T 450

FICHA DE DATOS TÉCNICOS

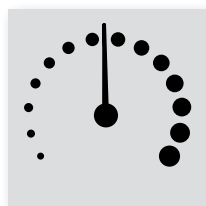
Flejadora manual para flejes de plástico



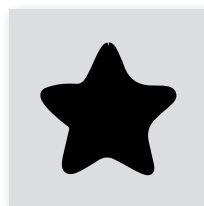
CARACTERÍSTICAS



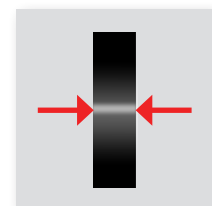
■ **Interfaz de usuario táctil**
para ajustar los parámetros con facilidad y mostrar la información del estado de la herramienta



■ **Velocidad de tensado variable**
controlada mediante la presión de los dedos, para el embalaje de mercancías delicadas



■ **Función de flejado favorita**
para seleccionar rápidamente los ajustes de la herramienta con una sola pulsación y poder embalar artículos diversos



■ **Indicación de alineación del fleje**
para garantizar que el fleje se ha insertado correctamente, lo que aumenta la seguridad del proceso

DATOS TÉCNICOS

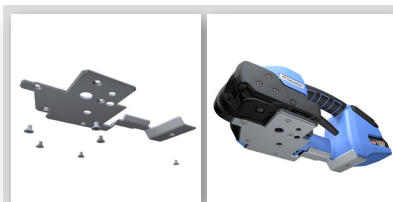


Flejadora	OR-T 130	OR-T 260	OR-T 450
Modo de operación	autom. / semi / manual	autom. / semi / manual	autom. / semi / manual
Rango de fuerza de tensado	Estándar 400–1.200 N Delicado 150–750 N	900–2.500 N 400–1360 N	1300–4.500 N 400–1.600 N
Rango de velocidad de tensado variable	0–290 mm/s	0–220 mm/s	0–120 mm/s
Peso (incl. batería)	3,6 kg	3,8 kg	4,3 kg
Dimensiones (L x AN x AL)	370 x 141x 135 mm	370 x 141 x 135 mm	370 x 143 x 135 mm
Temperatura de funcionamiento	-10 °C a +40 °C	-10 °C a +40 °C	-10 °C a +40 °C
Humedad relativa	hasta 90%	hasta 90%	hasta 90%
Batería / cargador			
Tipo de cargador	Bosch	Bosch	Bosch
Voltaje del cargador de la batería	100 o 110 o 230 V	100 o 110 o 230 V	100 o 110 o 230 V
Tiempo de carga	15–30 min.	15–30 min.	25–35 min.
Tipo de batería	Bosch Li-Ion 18 V, 2,0 Ah	Bosch Li-Ion 18 V, 2,0 Ah	Bosch Li-Ion 18 V, 4,0 Ah
Ciclos por carga de la batería			
· Tensión baja	800	800	800
· Tensión media	600	400	500
· Tensión alta	400	200	300
Fleje			
Fleje	PET (poliéster) PP (polipropileno)	PET (poliéster) PP (polipropileno)	PET (poliéster) PP (polipropileno)
Anchura	9–10, 12–13 mm	12–13, 15–16 mm	15–16, 18–19 mm
Grosor	PET 0,4–0,8 mm PP 0,5–0,8 mm	0,5–1,0 mm	0,8–1,3 mm
Características			
Indicación en tiempo real de la fuerza de tensado aplicada	●	●	●
Velocidad de tensado variable	●	●	●
Función de flejado favorita	●	●	●
Indicación del estado de la herramienta mediante el color de la pantalla	●	●	●
Indicación de alineación del fleje	●	●	●
Ventilación del polvo de flejado	●	●	●
Protección de la batería	●	●	●
Soldadura sin tensión	●	●	●

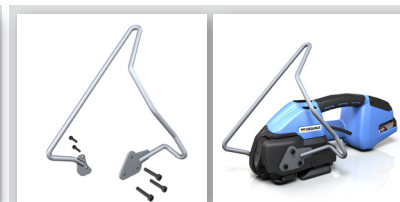
ACCESORIOS



■ **Cubierta de la interfaz de usuario**
para una protección extra en los entornos más extremos



■ **Placa de protección**
para el uso sobre superficies abrasivas



■ **Soporte para colgar**
en puestos fijos



04.2017 Sujeto a modificaciones