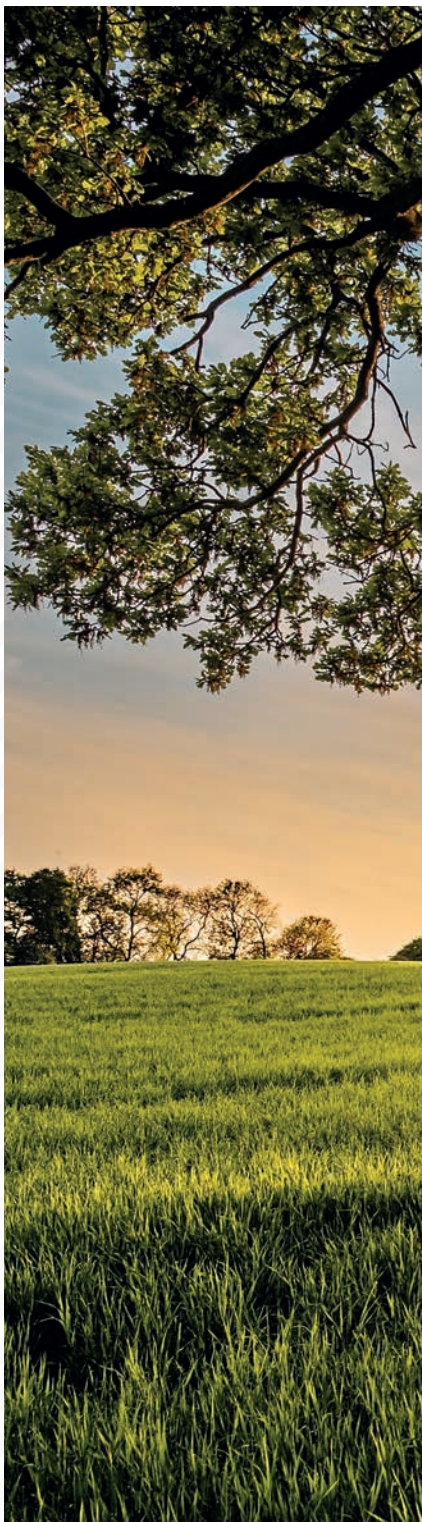


**KPC**<sup>®</sup>  
FOREST & GARDEN MACHINERY



**MAQUINARIA FORESTAL Y DE JARDINERÍA**  
**MACHINES FORESTIÈRES ET DE JARDINAGE**  
**MÁQUINAS FLORESTAIS E JARDINAGEM**





## MÁXIMA CALIDAD Y TECNOLOGÍA

### COMPLETA SELECCIÓN DE JARDINERÍA

Los productos **KPC** están fabricados con los estándares de calidad más altos, aplicando la última tecnología para satisfacer al usuario profesional o particular. Todos los productos de este catálogo cumplen las normas actuales de homologación **CE**. KPC le ofrece una línea completa de productos para jardinería y forestal y año tras año va ampliando con nuevos productos, haciendo que esta marca esté presente actualmente en más de 25 países de Europa y Norte de África.

## LA MEILLEURE QUALITÉ ET TECHNOLOGIE

### UNE GAMME COMPLÈTE D'OUTILS DE JARDINAGE

Les produits **KPC** sont fabriqués avec les standards de la plus haute qualité, en appliquant la dernière technologie pour satisfaire l'utilisateur professionnel ou particulier. Tous les produits de ce catalogue suivent les normes actuelles d'homologation **CE**. KPC vous offre une gamme complète de machines forestières pour le jardinage. Tous les ans KPC propose de nouveaux produits faisant que cette marque soit présente, de nos jours, dans plus de 25 pays européens et en Afrique du Nord.

## MÁXIMA QUALIDADE E TECNOLOGIA

### SELEÇÃO COMPLETA PARA JARDINAGEM

Os produtos **KPC** são fabricados com os padrões de qualidade mais elevados, onde está aplicada a última tecnologia, a fim de satisfazer o uso profissional ou particular. Todos os produtos deste catálogo cumprem as atuais normas de homologação da **CE**. KPC oferece-lhe uma linha completa de produtos para floresta e jardim e, ano após ano, está atualizando-a com novos modelos, o que faz com que esta marca esteja presente em mais de 25 países da Europa e do Norte de África.





# ÍNDICE TABLE DES MATIÈRES

---

Mini skid Mini skid Mini skid	6
Mini Transporters Mini Transporteurs Mini Transporter	10
Mini Dumpers Mini Dumpers Mini Dumper	17
Motosierras Tronçonneuses Motosserras	23
Sopladores de hojas Souffleurs de feuilles Sopradores de folhas	25
Desbrozadoras Débroussailleuses Rogadoras	27
Herramientas de jardín a batería Outils de jardin à batterie Ferramentas de jardim com bateria	30
Podadora de altura Coupe branches sur perche Corta-relva em altura	39
Cortasetos de altura Taille-haies sur perche Corta-sebes em altura	
Kit multifunción Kit multifonctions Kit multifunções	
Cortasetos Taille-haies Corta-sebes	41
Cortacéspedes Tondeuses à gazon Corta-relvas	43
Hidrolimpiadoras Nettoyeurs haute pression Hidrolavadora de alta pressão	45
Astilladoras Fendeurs de bûches Rachadores de lenha	47
Cortadora de troncos Fendeur de bûches Cortadora de lenha	52
Sierras circulares Scies circulaires Serra circular	53
Biotrituradoras Broyeurs de branches Biotrituradores	54
Motoazadas Motobineuses Motoenxadas	60
Ahoyador Tarière Perforador de solo	64
Motobombas Motopompes Moto-bombas	65
Pulverización Pulvérisation Pulverização	71



## MINI SKID | MINI SKID | MINI SKID

---

Los vehículos mini skid destacan por su máxima versatilidad, ofreciendo un transporte cómodo y ligero en diversas situaciones. Su diseño está específicamente concebido para un uso tanto en interiores como en exteriores, aprovechando una estructura compacta que facilita su maniobrabilidad.

Les véhicules mini skid se démarquent par leur polyvalence maximale, offrant un transport confortable et léger dans différentes situations. Leur conception est spécifiquement pensée pour une utilisation tant en intérieur qu'en extérieur, exploitant une structure compacte qui facilite leur maniabilité.

Os veículos mini skid destacam-se pela sua máxima versatilidade, proporcionando um transporte confortável e leve em diversas situações. O seu design é especificamente concebido para uso tanto em interiores como em exteriores, aproveitando uma estrutura compacta que facilita a sua manobrabilidade.

**JKL380**

Capacidad de carga: 375 kg  
 Capacité de charge: 375 kg  
 Capacidade de carga: 375 kg

Velocidad de trabajo Ascensión 4,3 s | Volcado del cucharón 1,5 s | Descenso del cazo 3,3 s  
 Vitesse de travail Montée 4,3 s | Basculement du godet 1,5 s | Abaissement du godet 3,3 s  
 Velocidade de trabalho Subir 4,3 s | Inclinação do balde 1,5 s | Descida do balde 3,3 s



Mini skid versión orugas  
 Mini skid version à chenilles  
 Mini skid versão com lagartas

Mini skid versión ruedas. Dimensiones 18\*8,50-8  
 Mini skid version à roues. Dimensions 18\*8,50-8  
 Mini skid, versão com rodas. Dimensão 18\*8,50-8

**CARACTERÍSTICAS / CARACTÉRISTIQUES**
**JKL380**

Motor Moteur Motor	Honda GX690 23 HP
Capacidad del cazo Capacité du godet Capacidade do godet	0,15 m <sup>3</sup> - 290 mm
Cap. depósito de combustible Cap. réservoir du carburant Cap. depósito combustível	25 L
Altura máx trabajo Hauteur max. travail Altura máx. trabalho	2.115 mm
Altura máx volcado Hauteur max. décharge Altura máx. viragem	1.550 mm
Presión Pression Pressão	17MPa
Bomba hidráulica Pompe hydraulique	Sí Oui
Motor Hidráulico Moteur hydraulique	Danfoss
Carga útil del cazo Charge utile du godet Carga útil do balde	260 Kg
Dimensiones Dimensions Dimensões	1.155 x 2.285 x 1.270 mm
Peso operativo Poids en ordre de marche Peso operacional	890 Kg



**JKL850**

Capacidad de carga: 800 kg  
Capacité de charge: 800 kg  
Capacidade de carga: 800 kg

Velocidad de trabajo Ascenso 4,3 s | Volcado del  
cucharón 1,5 s | Descenso del cazo 3,3 s  
Vitesse de travail Montée 4,3 s | Basculement du  
godet 1,5 s | Abaissement du godet 3,3 s  
Velocidade de trabalho Subir 4,3 s | Inclinação  
do balde 1,5 s | Descida do balde 3,3 s



Acoplamiento accesorios: enganche rápido CEI  
Accessoires d'accouplement : raccord rapide CEI  
Acessórios de acoplamento: acoplamento rápido CEI

CARACTERÍSTICAS / CARACTÉRISTIQUES	JKL850
Motor Moteur Motor	KUBOTA Diesel 3 cylindres, 25 cv
Cap. del cazo Cap. du godet Cap. do godet	0.20 m <sup>3</sup> - 389 mm
Cap. depós. combustible Cap. rés. carburant Cap. depós. combustível	35 L
Altura máx trabajo Hauteur max. travail Altura máx. trabalho	2.940 mm
Bomba hidráulica Pompe hydraulique	Italy PWG/ Bondioi&Pavesi con avec com Joystick
Motor Hidráulico Moteur hydraulique	Danfoss
Caudal hidráulico Débit hydraulique	62,4 L. min
Presión Pression Pressão	25 MPa
Velocidad de trabajo Vitesse de travail Velocidade de trabalho	0-6.5 Km/h
Dimensiones Dimensions Dimensões	2.880 x 1.235 x 1.510 mm
Peso operativo Poids en ordre de marche Peso operacional	1.350 Kg



**ACCESORIOS PARA MINI SKID JKL380 • JKL850 | ACCESSOIRES POUR MINI SKID JKL380 • JKL850 | ACESSÓRIOS PARA MINI SKID JKL380 • JKL850 \***


Barredora  
Balayeuse bisautée  
Varredora



Ahoyador  
Tarière  
Furador



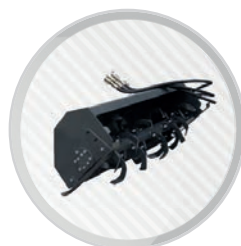
Cortacésped  
Tondeuse à gazon  
Corta-relva



Pala de nieve hidráulica  
Lame à neige hydraulique  
Limpa-neves hidráulico



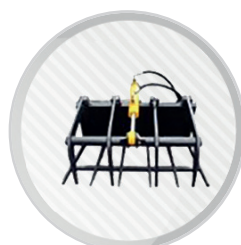
Martillo hidráulico  
Marteau-piqueur hydraulique  
Martelo hidráulico



Rotavator  
Rotavator  
Rotavator



Pala 4 en 1  
Godet basculant 4 en 1  
Balde basculante 4 en 1



Pinzas  
Grappin agricole  
Garra agrícola



Zanjadora  
Trancheuse de sol  
Valetadeira



Trituradora de tocones oscilante  
Rogneuse de souches oscillante  
Triturador de cepos oscilante



Horquillas para palet  
Fourches hydrauliques  
Forquilhas para paletes



Pinza para troncos  
Pince à grumes  
Garra para troncos

\* Algunas de las imágenes pueden variar Certaines images peuvent varier. Algumas das imagens podem variar.



## MINI TRANSPORTERS | MINI TRANSPORTEURS | MINI TRANSPORTER

Los nuevos modelos de mini transporters de KPC Forest & Garden perfectos para el movimiento de cargas específicas en exteriores. Caracterizados por su excelente fuerza, maniobrabilidad y seguridad. Sin duda, son los vehículos ideales para la carga y transporte de materiales forestales y de construcción como: rocas, leña, sacos de tierra, sacos de arena, etc.

Les nouveaux modèles de mini-transporteurs KPC Forest & Garden sont parfaits pour le déplacement de charges spécifiques à l'extérieur. Caractérisés par une excellente force, manœuvrabilité et sécurité. Nos transporteurs offrent les meilleures solutions pour

la charge et le transport des matériels forestiers et de construction comme : des rochers, du bois, des caquettes de fruits, de la terre, du sable, etc.

Os novos modelos de mini transporter KPC Forest & Garden ideais para movimentar cargas específicas em exteriores. Caracteriza-se pela excelente resistência, manobrabilidade e segurança. Sem dúvida, são os veículos ideais para carregar e transportar materiais florestais e de construção como: pedras, lenha, sacos de terra, sacos de areia, etc.

**MK300-GP**

Capacidad de carga: 300 kg  
 Capacité de charge: 300 kg  
 Capacidade de carga: 300 kg



Caja extensible con gran capacidad de carga  
 Benne extensible avec grande capacité de charge  
 Caixa extensível com grande capacidade



6 Marchas adelante: 0,5 - 0,8 - 1,3 - 3,0 - 4,9 km/h  
 2 Marchas atrás: 0,6 - 2,3 km/h  
 6 Vitesses avant: 0,5 - 0,8 - 1,3 - 3,0 - 4,9 km/h  
 2 Vitesses arrière: 0,6 - 2,3 km/h  
 6 Velocidades adiante: 0,5 - 0,8 - 1,3 - 3,0 - 4,9 km/h  
 2 Velocidades atrás: 0,6 - 2,3 km/h



Sistema de oruga  
 Système de chenilles  
 Sistema de lagarta

CARACTERÍSTICAS / CARACTÉRISTIQUES	MK300-GP
Motor Moteur Motor	HONDA GP160
Cilindrada Cylindrée Cilindrada	163 cc
Arranque Démarrage Arranque	Manual Manuel Manual
Caja extensible Benne extensible Caixa extensível	Sí Oui Si
Volquete Benne Basculante	Manual Manuelle Manual
Combustible Combustible Combustível	Gasolina Essence Gasolina
Sistema de seguridad Système de sécurité Sistema de segurança	Con palanca y freno automático Avec levier et frein automatique Com alavanca e travão automático
Pendiente máx. Pente max. Pendente max.	20°
Peso Poids Peso	168 kg
Dimensiones caja Dimensions Benne Dimensões Caixa	784*507 mm
Dimensiones totales Dimensions totales Dimensões totais	1.560*645*1040 mm



**MK400-GX**

Capacidad de carga: 400 kg  
Capacité de charge: 400 kg  
Capacidade de carga: 400 kg

Caja extensible con gran capacidad de carga  
Benne extensible avec grande capacité de charge  
Caixa extensível com grande capacidade



6 Marchas adelante: 0,5 - 0,8 - 1,3 - 3,0 - 4,9 km/h  
2 Marchas atrás: 0,6 - 2,3 km/h  
6 Vitesses avant: 0,5 - 0,8 - 1,3 - 3,0 - 4,9 km/h  
2 Vitesses arrière: 0,6 - 2,3 km/h  
6 Velocidades adiante: 0,5 - 0,8 - 1,3 - 3,0 - 4,9 km/h  
2 Velocidades atrás: 0,6 - 2,3 km/h



Sistema de oruga  
Système de chenilles  
Sistema de lagarta

CARACTERÍSTICAS / CARACTÉRISTIQUES	MK400-GX
Motor Moteur Motor	HONDA GX160
Cilindrada Cylindrée Cilindrada	163 cc
Arranque Démarrage Arranque	Manual Manuel Manual
Caja extensible Benne extensible Caixa extensível	Sí Oui Si
Volquete Benne Basculante	Manual Manuelle Manual
Combustible Combustible Combustível	Gasolina Essence Gasolina
Sistema de seguridad Système de sécurité Sistema de segurança	Con palanca y freno automático Avec levier et frein automatique Com alavanca e travão automático
Pendiente máx. Pente max. Pendente max.	20°
Peso Poids Peso	180 kg
Dimensión caja Dimensions Benne Dimensões Caixa	865*575 mm
Dimensiones totales Dimensions totales Dimensões totais	1.645*645*1040 mm



**MK500-RG\***

**MK500-RGE\***

**MK500-GX**

Capacidad de carga: 500 kg  
Capacité de charge: 500 kg  
Capacidade de carga: 500 kg

Caja extensible con gran capacidad de carga  
Benne extensible avec grande capacité de charge  
Caixa extensível com grande capacidade



6 Marchas adelante: 0,5 - 0,8 - 1,3 - 3,0 - 4,9 km/h  
2 Marchas atrás: 0,6 - 2,3 km/h  
6 Vitesses avant: 0,5 - 0,8 - 1,3 - 3,0 - 4,9 km/h  
2 Vitesses arrière: 0,6 - 2,3 km/h  
6 Velocidades adiante: 0,5 - 0,8 - 1,3 - 3,0 - 4,9 km/h  
2 Velocidades atrás: 0,6 - 2,3 km/h

Sistema de oruga con ruedas flotantes se adapta a los terrenos irregulares y supera con facilidad obstáculos  
Système de chenilles avec des roues flottantes s'adapte aux terrains irréguliers et surmonte facilement les obstacles  
Sistema de lagartas com rodas flutuantes adapta-se aos terrenos irregulares superando com facilidade obstáculos

CARACTERÍSTICAS / CARACTÉRISTIQUES	MK500-RG*	MK500-RGE*	MK500-GX
Motor Moteur Motor	KPC LS208-DII 7.0 HP	KPC LS208-DII E 7.0 HP	HONDA GX200 5.5 HP
Cilindrada Cylindrée Cilindrada	208 cc	208 cc	196 cc
Arranque Démarrage Arranque	Manual Manuel Manual	Eléctrico Électrique Elétrico	Manual Manuel Manual
Caja extensible Benne extensible Caixa extensível	Sí Oui Si	Sí Oui Si	Sí Oui Si
Volquete Benne Basculante		Manual, con ayuda de pistón a gas Manuelle, à l'aide d'un piston à gaz Manual, com ajuda de pistão a gás	
Combustible Combustible Combustível	Gasolina Essence Gasolina	Gasolina Essence Gasolina	Gasolina Essence Gasolina
Sistema de seguridad Système de sécurité Sistema de segurança		Con palanca y freno automático Avec levier et frein automatique Com alavanca e travão automático	
Pendiente máx. Pente max. Pendente max.	30°	30°	30°
Distancia al suelo Distance au sol Distância ao solo	125 mm	125 mm	125 mm
Peso Poids Peso	195 kg	197 kg	195 kg
Dimensiones oruga Dimensions chenilles Dimensões lagartas	1.800*600*420 mm	1.800*600*420 mm	1.800*600*420 mm
Dimensión caja Dimensions Benne Dimensões Caixa	1090*540*314 mm	1090*540*314 mm	1090*540*314 mm
Dimensiones totales Dimensions totales Dimensões totais	1.960*630*990 mm	1.960*630*990 mm	1.960*630*990 mm

**MK550-RGE\***

**MK550-GX**

Capacidad de carga: 500 kg

Capacité de charge: 500 kg

Capacidade de carga: 500 kg

Caja extensible con gran capacidad de carga

Benne extensible avec grande capacité de charge

Caixa extensível com grande capacidade



6 Marchas adelante: 0,5 - 0,8 - 1,3 - 3,0 - 4,9 km/h

2 Marchas atrás: 0,6 - 2,3 km/h

6 Vitesses avant: 0,5 - 0,8 - 1,3 - 3,0 - 4,9 km/h

2 Vitesses arrière: 0,6 - 2,3 km/h

6 Velocidades adiante: 0,5 - 0,8 - 1,3 - 3,0 - 4,9 km/h

2 Velocidades atrás: 0,6 - 2,3 km/h

Sistema de oruga con ruedas flotantes se adapta a los terrenos irregulares y supera con facilidad obstáculos

Système de chenilles avec des roues flottantes s'adapte aux terrains irréguliers et surmonte facilement les obstacles

Sistema de lagartas com rodas flutuantes adapta-se aos terrenos irregulares superando com facilidade obstáculos

CARACTERÍSTICAS / CARACTÉRISTIQUES	MK550-RGE*	MK550-GX
Motor Moteur Motor	KPC LS208-DII E 7.0 HP	HONDA GX200
Cilindrada Cylindrée Cilindrada	208 cc	196 cc
Arranque Démarrage Arranque	Eléctrico Électrique Elétrico	Manual Manuel Manual
Caja extensible Benne extensible Caixa extensível	Sí Oui Si	Sí Oui Si
Volquete Benne Basculante		Hidráulico Hydraulique Hidráulico
Combustible Combustible Combustível	Gasolina Essence Gasolina	Gasolina Essence Gasolina
Sistema de seguridad Système de sécurité Sistema de segurança		Con palanca y freno automático Avec levier et frein automatique Com alavanca e travão automático
Pendiente máx. Pente max. Pendente max.	30°	30°
Distancia al suelo Distance au sol Distância ao solo	125 mm	125 mm
Peso Poids Peso	206 kg	205 kg
Dimensiones oruga Dimensions chenilles Dimensões lagartas	1.800*600*420 mm	1.800*600*420 mm
Dimensión caja Dimensions Benne Dimensões Caixa	1090*540*314 mm	1090*540*314 mm
Dimensiones totales Dimensions totales Dimensões totais	1.960*630*990 mm	1.960*630*990 mm

**MK500-KD**

**MK500-KDE**

Capacidad de carga: 500 kg  
Capacité de charge: 500 kg  
Capacidade de carga: 500 kg

Caja extensible con gran capacidad de carga  
Benne extensible avec grande capacité de charge  
Caixa extensível com grande capacidade



6 Marchas adelante: 0,5 - 0,8 - 1,3 - 3,0 - 4,9 km/h  
2 Marchas atrás: 0,6 - 2,3 km/h  
6 Vitesses avant: 0,5 - 0,8 - 1,3 - 3,0 - 4,9 km/h  
2 Vitesses arrière: 0,6 - 2,3 km/h  
6 Velocidades adiante: 0,5 - 0,8 - 1,3 - 3,0 - 4,9 km/h  
2 Velocidades atrás: 0,6 - 2,3 km/h

Sistema de oruga con ruedas flotantes se adapta a los terrenos irregulares y supera con facilidad obstáculos  
Système de chenilles avec des roues flottantes s'adapte aux terrains irréguliers et surmonte facilement les obstacles  
Sistema de lagartas com rodas flutuantes adapta-se aos terrenos irregulares superando com facilidade obstáculos

CARACTERÍSTICAS / CARACTÉRISTIQUES	MK500-KD	MK500-KDE
Motor Moteur Motor	KPC KD170 F	KPC KD170 FE
Cilindrada Cylindrée Cilindrada	211 cc	211 cc
Arranque Démarrage Arranque	Manual Manuel Manual	Eléctrico Électrique Elétrico
Caja extensible Benne extensible Caixa extensível	Sí Oui Si	Sí Oui Si
Volquete Benne Basculante		Manual, con ayuda de pistón a gas Manuelle, à l'aide d'un piston à gaz Manual, com ajuda de pistão a gás
Combustible Combustible Combustível		Diésel Diesel Diesel
Sistema de seguridad Système de sécurité Sistema de segurança		Con palanca y freno automático Avec levier et frein automatique Com alavanca e travão automático
Pendiente máx. Pente max. Pendente max.	30°	30°
Distancia al suelo Distance au sol Distância ao solo	125 mm	125 mm
Peso Poids Peso	210 kg	213 kg
Dimensiones oruga Dimensions chenilles Dimensões lagartas	1.800*600*420 mm	1.800*600*420 mm
Dimensión caja Dimensions Benne Dimensões Caixa	1090*540*314 mm	1090*540*314 mm
Dimensiones totales Dimensions totales Dimensões totais	1.960*630*990 mm	1.960*630*990 mm

**MK550-KDE**

Capacidad de carga: 500 kg  
Capacité de charge: 500 kg  
Capacidade de carga: 500 kg



Volquete hidráulico  
Benne hydraulique  
Basculante hidráulico



6 Marchas adelante: 0,5 - 0,8 - 1,3 - 3,0 - 4,9 km/h  
2 Marchas atrás: 0,6 - 2,3 km/h  
6 Vitesses avant: 0,5 - 0,8 - 1,3 - 3,0 - 4,9 km/h  
2 Vitesses arrière: 0,6 - 2,3 km/h  
6 Velocidades adiante: 0,5 - 0,8 - 1,3 - 3,0 - 4,9 km/h  
2 Velocidades atrás: 0,6 - 2,3 km/h

Sistema de oruga con ruedas flotantes se adapta a los terrenos irregulares y supera con facilidad obstáculos  
Système de chenilles avec des roues flottantes s'adapte aux terrains irréguliers et surmonte facilement les obstacles  
Sistema de lagartas com rodas flutuantes adapta-se aos terrenos irregulares superando com facilidade obstáculos

CARACTERÍSTICAS / CARACTÉRISTIQUES	MK550-KDE
Motor Moteur Motor	KPC KD170 FE
Cilindrada Cylindrée Cilindrada	211 cc
Arranque Démarrage Arranque	Eléctrico Électrique Elétrico
Caja extensible Benne extensible Caixa extensível	Sí Oui Si
Volquete Benne Basculante	Hidráulico Hydraulique Hidráulico
Combustible Combustible Combustível	Diésel Diesel Diesel
Sistema de seguridad Système de sécurité Sistema de segurança	Con palanca y freno automático Avec levier et frein automatique Com alavanca e travão automático
Pendiente máx. Pente max. Pendente max.	30°
Distancia al suelo Distance au sol Distância ao solo	125 mm
Peso Poids Peso	223 kg
Dimensiones oruga Dimensions chenilles Dimensões lagartas	1.800*600*420 mm
Dimensión caja Dimensions Benne Dimensões Caixa	1090*540*314 mm
Dimensiones totales Dimensions totales Dimensões totais	1.960*630*990 mm





## MINI DUMPERS | MINI DUMPERS | MINI DUMPERS

Vehículos diseñados para cumplir con cualquier requisito en términos de seguridad, de compactidad y rendimiento en la manipulación de materiales, incluso en sitios con acceso difícil. Gracias a la inclinación total de la caja la carga y descarga se puede hacer de manera fácil y cómoda.

Véhicules conçus pour répondre à toutes les exigences en termes de sécurité, de compacité et de performances de manutention, même dans les endroits difficiles d'accès. Grâce à l'inclinaison totale de la benne, le chargement et le déchargement peuvent être effectués facilement et confortablement.

Veículos concebidos para cumprir qualquer exigência em termos de segurança, compacidade e desempenho na movimentação de materiais, mesmo em locais de difícil acesso. Graças à inclinação total da caixa, a carga e a descarga podem ser feitas de forma fácil e confortável.as necessidades.

**KGFC560PRO-RGE\***

**KGFC560PRO-GX**

**KGFC560PRO-GX DS**



Capacidad de carga: 500 kg  
Capacité de charge: 500 kg  
Capacidade de carga: 500 kg



MODELO OPCIONAL: SIN PALA  
MODÈLE OPTIONNEL: SANS GODET  
MODELO OPCIONAL: SEM PÁ



Volquete y pala con sistema hidráulico para su inclinación total  
Benne et pelle avec système hydraulique pour une inclinaison totale  
Basculante e pá com sistema hidráulico para inclinação total

OPCIONAL / OPTIONNEL

2 Marchas hidráulicas: 0 - 2,5 km/h  
2 Vitesses hydrauliques: 0 - 2,5 km/h  
2 Velocidades hidráulicas: 0 - 2,5 km/h

**KGFC560PRO-GX DS**

2 Marchas hidráulicas: 0 - 4,5 km/h  
2 Vitesses hydrauliques: 0 - 4,5 km/h  
2 Velocidades hidráulicas: 0 - 4,5 km/h

Caja para cargar leña · Horquillas para palets · Pala de nieve · Kit hormigonera  
Benne spéciale pour le transport de bûches · Fourches pour palettes · Lame à neige · Kit bétonnière  
Caixa para carregar madeira · Garfos para paletes · Pá de neve · kit de betoneira



CARACTERÍSTICAS / CARACTÉRISTIQUES	KGFC560PRO-RGE*	KGFC560PRO-GX	KGFC560PRO-GX DS
Motor Moteur Motor	KPC LS208 DII	HONDA GX200	HONDA GX200
Cilindrada Cylindrée Cilindrada	208 cc	196 cc	196 cc
Arranque Démarrage Arranque	Eléctrico Électrique Elétrico		Manual Manuel Manual
Con plataforma Avec plateforme Con plataforma	Sí Oui Si		Sí Oui Si
Volquete y pala Benne et pelle Basculante e pá		Hidráulico Hydraulique Hidráulico	
Combustible Combustible Combustível	Gasolina Essence Gasolina		Gasolina Essence Gasolina
Sistema de seguridad Système de sécurité Sistema de segurança		Con palanca y freno automático Avec levier et frein automatique Com alavanca e travão automático	
Pendiente máx. Pente max. Pendente max.	36% (20°)		36% (20°)
Tracción Traction Tração		Orugas Chenilles Lagartas de borracha	
Peso Poids Peso	409 kg	405 kg	407 kg
Dimensiones oruga Dimensions chenilles Dimensões lagartas	1800 x 600 x 380 mm	1800 x 600 x 380 mm	1800 x 600 x 380 mm
Dimensión caja Dimensions Benne Dimensões Caixa	1050 x 720 x 510 mm	1050 x 720 x 510 mm	1050 x 720 x 510 mm
Dimensiones totales Dimensions totales Dimensões totais	1478 x 835 x 1250 mm	1478 x 835 x 1250 mm	1478 x 835 x 1250 mm

**DIESEL**

**KGFC560PRO-D**

Capacidad de carga: 500 kg  
 Capacité de charge: 500 kg  
 Capacidade de carga: 500 kg

Volquete y pala con sistema hidráulico para su inclinación total  
 Benne et pelle avec système hydraulique pour une inclinaison totale  
 Basculante e pá com sistema hidráulico para inclinação total



2 Marchas hidráulicas: 0 - 2,5 km/h  
 2 Vitesses hydrauliques: 0 - 2,5 km/h  
 2 Velocidades hidráulicas: 0 - 2,5 km/h

OPCIONAL / OPTIONNEL

Caja para cargar leña · Horquillas para palets · Pala de nieve · Kit hormigonera  
 Benne spéciale pour le transport de bûches · Fourches pour palettes · Lame à neige · Kit bétonnière  
 Caixa para carregar madeira · Garfos para paletes · Pá de neve · kit de betoneira



CARACTERÍSTICAS / CARACTÉRISTIQUES	KGFC560PRO-D
Motor Moteur Motor	KPC KD178FE EURO V
Cilindrada Cylindrée Cilindrada	211 cc
Arranque Démarrage Arranque	Eléctrico Électrique Elétrico
Con plataforma Avec plateforme Con plataforma	Sí Oui Si
Volquete y pala Benne et pelle Basculante e pá	Hidráulico Hydraulique Hidráulico
Combustible Combustible Combustível	Diésel Diesel Diesel
Sistema de seguridad Système de sécurité Sistema de segurança	Con palanca y freno automático Avec levier et frein automatique Com alavanca e travão automático
Pendiente máx. Pente max. Pendente max.	36% (20°)
Tracción Traction Tração	Orugas Chenilles Lagartas de borracha
Peso Poids Peso	435 kg
Dimensiones oruga Dimensions chenilles Dimensões lagartas	1.800*600*380 mm
Dimensión caja Dimensions Benne Dimensões Caixa	1050*720*510 mm
Dimensiones totales Dimensions totales Dimensões totais	1.478*835*1.250 mm



**KEF500E**



Capacidad de carga: 500 kg  
Capacité de charge: 500 kg  
Capacidade de carga: 500 kg



Baterías de gel  
Batteries au gel  
Baterias de gel



Transmisión 2x4  
Transmission 2x4  
Transmissão 2x4

Respetuoso con el medio ambiente ya que no emite gases,  
perfecto para trabajar en entornos pequeños y cerrados  
Respectueux de l'environnement car il n'émet pas de gaz,  
parfait pour travailler dans des environnements petits et fermés  
Ecologicamente correto, pois não emite gases,  
ideal para trabalhar em ambientes pequenos e fechados



CARACTERÍSTICAS / CARACTÉRISTIQUES	KEF500E
Motor Moteur Motor	Eléctrico Électrique Elétrico
Potencia Puissance Potência	48 V / 20 Ah 1000 W
Autonomía Autonomie Autonomia	3 - 5 horas heures
Tiempo de carga Temps de charge Tempo de carregamento	5 - 6 horas heures
Volquete Benne Basculante	Pistón eléctrico Piston électrique Piston elétrico
Pendiente máx. Pente max. Pendente max.	21°
Nivel de emisión sonora Niveau d'émission sonore Nível de emissão sonora	83 dB (A)
Tracción Traction Tração	Neumáticos/ Pneumatiques / Pneus: Ruedas delanteras / Roues avant / Rodas da frente: 16.5*6.5-8 Ruedas traseras / Roues arrière / Rodas traseiras: 13*5-6
Peso Poids Peso	225 kg
Dimensiones ruedas Dimensions roues Dimensões rodas	Delanteras / Avant: 16.5*6.5-8 / Traseras / Arrière: 13*5-6
Dimensión caja Dimensions Benne Dimensões Caixa	1.032*714,7*411,4 mm
Dimensiones totales Dimensions totales Dimensões totais	1.536,6*838,5*880 mm



**KGFC300EN**



Capacidad de carga: 300 kg  
Capacité de charge: 300 kg  
Capacidade de carga: 300 kg

Gracias a su diseño compacto, estabilizado y su motor eléctrico, es perfecto para trabajar en todo tipo de terrenos y lugares estrechos.  
Grâce à leur design compact, stabilisé et leur moteur électrique, ils sont parfaits pour travailler dans tout type de terrains et endroits étroits.  
Graças ao seu desenho compacto estabilizado, o seu motor elétrico é perfeito para trabalhar em todo o tipo de terrenos e lugares estreitos.



Baterías de gel  
Batteries au gel  
Baterias de gel



Transmisión 4x4, Marcha adelante máx. 6 km/h,  
Marcha atrás 2,5 km/h  
Transmission 4x4, Vitesses avant max. 6 km/h,  
Marche arrière 2,5 km/h  
Transmissão 4x4, Marcha frente máx. 6 km/h,  
Marcha trás 2,5 km/h



OPCIONAL / OPTIONNEL

Extensión de carga · Pala · Plataforma de carga  
Extension de charge · Pelle · Plateforme de chargement  
Extensão de carga · Pá · Plataforma de carga



CARACTERÍSTICAS / CARACTÉRISTIQUES	KGFC300EN
Motor Moteur Motor	2 Motores eléctricos 2 Moteurs électriques 2 Motores elétrico
Potencia Puissance Potência	48 V / 20 Ah 800W (x2)=1600W
Autonomía Autonomie Autonomia	8 - 10 horas heures
Tiempo de carga Temps de charge Tempo de carregamento	8 h
Volquete Benne Basculante	Manual con palanca basculante automática Manuelle avec levier basculant automatique Manual com alavanca oscilante automática
Pendiente máx. Pente max. Pendente max.	15°
Nivel de emisión sonora Niveau d'émission sonore Nível de emissão sonora	40 dB (A)
Tracción Traction Tração	Neumáticos D. 400 tipo tractor Pneumatiques D.400 Type tracteur Neumáticos D. 400 tipo tractor
Peso Poids Peso	263 kg
Dimensiones ruedas Dimensions roues Dimensões rodas	Delanteras / Avant: 16*4.00-8 / Traseras / Arrière: 11*4.1-4
Dimensión caja Dimensions Benne Dimensões Caixa	1.032*714,7*411,4 mm
Dimensiones totales Dimensions totales Dimensões totais	1.536,6*838,5*880 mm

# MINI DUMPER CON ELEVACIÓN

MINI DUMPER AVEC LEVAGE | MINI DUMPER COM ELEVADOR

Desde la construcción en áreas urbanas hasta la manipulación de materiales en entornos agrícolas, nuestros mini dumpers con elevación en altura ofrecen un rendimiento excepcional en cualquier escenario.

Depuis la construction en zones urbaines jusqu'à la manipulation de matériaux dans des environnements agricoles, nos mini dumpers avec élévation en hauteur offrent des performances exceptionnelles dans tous les espaces.

Desde a construção em áreas urbanas até à manipulação de materiais em ambientes agrícolas, os nossos mini dumpers com elevação em altura oferecem um desempenho excepcional em qualquer cenário.



## KGFC800G

## KGFC800D

Capacidad de carga: 800 kg  
Capacité de charge: 800 kg  
Capacidade de carga: 800 kg

Dos opciones de motor disponibles: B&S gasolina y KUBOTA diésel  
Deux options de moteur sont disponibles: B&S essence et KUBOTA diesel  
Duas opções de motor disponíveis: B&S a gasolina e KUBOTA a gasóleo



Engranaje de control flexible, cuatro ajustes de marcha: alta velocidad, baja velocidad, marcha P y marcha atrás.  
Boîte de commande flexible, quatre réglages de vitesse: haute vitesse, basse vitesse, coeur P et marche arrière.  
Engrenagem de controlo flexível, quatro configurações de engrenagem: alta velocidade, baixa velocidade, engrenagem P e marcha atrás.

Método de vuelco hidráulico  
Méthode de basculement hydraulique  
Método de basculamento hidráulico

Sólo 700 mm de ancho  
Avec une largeur de seulement 700 mm  
Apenas 700 mm de largura

CARACTERÍSTICAS / CARACTÉRISTIQUES	KGFC800G	KGFC800D
Motor Moteur Motor	B&S 420 Gasolina Essence 14 HP	Kubota A D722 Diesel 14HP
Cilindrada Cylindrée Cilindrada	0.420 L	0.719 L
Capacidad de la pala Capacité de la pelle		0.26 m <sup>3</sup>
Potencia Puissance	9.9 kW / 3500 rpm	10.2 kW / 2500 rpm
Tipo de trabajo Type de travail	carga / descarga auto-chargeement / déchargement	
Bomba hidráulica Pompe hydraulique	Bomba dúplex de engranaes Pompe à engranages duplex	
Presión bomba pression pompe	16 MPa	
Gradeabilidad máx. Capacité nivellement	30%	
Peso operativo Poids en ordre de marche	745 Kg	860 Kg





## MOTOSIERRAS | TRONÇONNEUSES | MOTOSSERRAS

Gama de motosierras que garantizan resultados eficientes y precisos en cada tarea, ya sea para uso ocasional o profesional, disponen de características avanzadas con un alto rendimiento y calidad de los materiales. Nuestras motosierras son fáciles de manejar y livianas, proporcionando comodidad durante la realización de trabajos de poda y corte de leña.

Nous proposons une gamme de tronçonneuses assurant des résultats efficaces et précis pour chaque tâche, que ce soit pour un usage occasionnel ou professionnel. Dotées de caractéristiques avancées, d'une performance élevée et d'une qualité de matériaux exceptionnelle, nos tronçonneuses sont faciles à manier et légères, offrant un confort optimal lors des travaux de taille et de coupe de bois.

Apresentamos uma gama de motosserras que garantem resultados eficientes e precisos em cada tarefa, seja para uso ocasional ou profissional. Equipadas com características avançadas, alto desempenho e qualidade dos materiais, as nossas motosserras são fáceis de manusear e leves, proporcionando conforto durante a realização de trabalhos de poda e corte de lenha.



**EURO 5**  
EUROPEAN EMISSIONS STANDARDS

**KM2500L**



Especial poda  
Spéciale pour l'élagage



**KM3810S**



**KM4610S**



Con cebador gasolina (todos los modelos)  
Équipées d'une pompe primer (tous les modèles)  
Com válvula anti-retorno gasolina (todos os modelos)

**KM5210S**



Con descompresor  
Avec décompresseur  
Com descompressor

**KM5810S**



Filtro Filtre

Carter  
Aluminio  
Aluminium  
Alumínio



CARACTERÍSTICAS / CARACTÉRISTIQUES	KM2500L	KM3810S	KM4610S	KM5210S	KM5810S
Motor Moteur	2 t., 1 cil., refr. por aire (EURO 5) 2 t., 1 cylindre, refr. par air (EURO 5) 2 t., 1 cil., arrefecimento a ar (EURO 5)				
Cilindrada Cylindrée	25,4 cc	37,2 cc	46 cc	49,3 cc	55 cc
Potencia (KW/RPM) Puissance (KW/TPM) Potência	0,8/11.000	1,2/7.000	1,7/7.500	2/7.500	2,5/10.000
Sistema de encendido Système d'allumage Sistema de ignição	C.D.I.	C.D.I.	C.D.I.	C.D.I.	C.D.I.
Largo de barra Oregon Longueur guide Oregon Comprimento da barra Oregon	10" / 25 cm	16" / 40 cm	18" / 45 cm	18" / 45 cm	20" / 55 cm
Carburador Carburateur	Walbro	Walbro	Walbro	Walbro	Presision
Cad. Oregon Chaîne Oregon Corrente Oregon	3/8"	3/8"	0,325"	0,325"	3/8"
Peso Poids	2,4 Kg	4,05 Kg	4,9 Kg	5,4 Kg	7 Kg



## **SOPLADORES DE HOJAS | SOUFFLEURS DE FEUILLES | SOPRADORES DE FOLHAS**

Nuestros sopladores estan disponibles tanto en formato de mano como de mochila. Estos sopladores, caracterizados por su ligereza, simplifican diversas tareas, desde la eliminación de hojas hasta la limpieza de papeles y hojarasca. Destacan por su equilibrio perfecto y potencia, asegurando un rendimiento eficiente en cada aplicación. Además, el modelo equipado con saco recogedor facilita aún más la tarea al simplificar la recogida de residuos, brindando comodidad y eficacia en todas las operaciones de limpieza.

Nos souffleurs sont disponibles en format à main et à dos. Ces souffleurs, caractérisés par leur légèreté, simplifient diverses tâches, de l'élimination des feuilles au nettoyage des papiers et des débris. Ils se distinguent par leur équilibre parfait et leur puissance, assurant une performance efficace dans chaque application.

De plus, le modèle équipé d'un sac collecteur facilite davantage la tâche en simplifiant la collecte des déchets, offrant confort et efficacité dans toutes les opérations de nettoyage.

Os nossos sopradores estão disponíveis tanto em formato de mão como em formato de mochila. Estes sopradores, caracterizados pela sua leveza, simplificam várias tarefas, desde a remoção de folhas até à limpeza de papéis e detritos. Destacam-se pelo equilíbrio perfeito e potência, garantindo um desempenho eficiente em cada aplicação. Além disso, o modelo equipado com saco recolhedor facilita ainda mais a tarefa ao simplificar a recolha de resíduos, proporcionando conforto e eficácia em todas as operações de limpeza.



# MÚLTIPLES TAREAS SIN ESFUERZO

TÂCHES MULTIPLES SANS EFFORT

TABLAS MÚTIPLAS SEM ESFORÇO

Facilita la labor de limpieza de su terraza, jardín, porche... disminuyendo el esfuerzo en la tarea.

Facilite la tâche de nettoyage de votre terrasse, jardin, porche... tout en diminuant les efforts à fournir.

Facilitam o trabalho de limpeza do seu pátio, jardim, alpendre... diminuindo o esforço na tarefa.



**EURO 5**  
EUROPEAN EMISSIONS STANDARDS

**SK230E**



**SK230VE**



Aspirador - Soplador  
Aspirateur - Souffleur  
Aspirador - Soprador

**SK650ES**



**SK230VE**

Con saco  
Avec sac  
Com saco



CARACTERÍSTICAS / CARACTÉRISTIQUES	SK230E	SK230VE	SK650ES
Motor Moteur	2 t., 1 cil., refr. por aire (EURO 5)	2 t., 1 cylindre, refr. par air (EURO 5)	2 t., 1 cil., arrefecimento a ar (EURO 5)
Cilindrada Cylindrée	22,5 cc	22,5 cc	63,3 cc
Vol. aire Volume air propulsé Volume de ar	0,13 m3/s	0,13 m3/s	0,3 m3/s
Carburador Carburateur	Rui - Ing	Rui - Ing	Rui - Ing
Peso Poids	4,1 kg	5 kg	11 kg





## DESBRUZADORAS | DÉBROUSSAILLEUSES | ROÇADORAS

Amplia gama de desbrozadoras, ligeras y robustas para uso hobby y profesional con motores potentes Euro 5 y el sistema anti-vibrante más avanzado en los modelos PRO. Alto rendimiento garantizado: Puede llegar a cualquier rincón de su jardín para dejar su césped perfecto, y también hacer un magnífico trabajo de desbrozado en los terrenos más duros.

Large gamme de débroussailleuses, légères et robustes pour un usage occasionnel ou professionnel avec des moteurs puissants Euro 5, avec un système anti-vibration plus avancé dans les modèles PRO. Haute performance garantie: Vous pouvez atteindre n'importe quel coin de votre jardin pour laisser votre pelouse en parfait état, ainsi qu'effectuer un magnifique travail de débroussaillage y compris dans les terrains les plus durs.

Ampla gama de roçadoras, leves e robustas para amadores e profissionais com poderosos motores Euro 5 e o sistema anti-vibração mais avançado nos modelos PRO. Alto desempenho garantido: Pode chegar a qualquer canto do seu jardim para deixar seu relvado perfeito, e também fazer um trabalho magnífico de limpar o terreno mais difícil.

**KD26E**



**KD34E**



**KD43**



**KD52**



**KDS52**



**KDS52**

Mochila  
Sac à dos

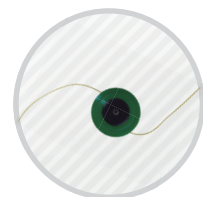
CARACTERÍSTICAS / CARACTÉRISTIQUES	KC26E	KD34E	KD43	KD52	KDS52
Motor Moteur	2 t., 1 cil., refr. por aire (EURO 5) 2 t., 1 cyl., refr. par air (EURO 5) 2 t., 1 cil., arref. a ar (EURO 5)				
Cilindrada Cylindrée	26 cc	34 cc	43 cc	52 cc	52 cc
Ø Barra Ø Tube Ø Bar	26 mm	26 mm	28 mm	28 mm	28 mm
Manillar Guidon Guiador	Asa Poignée Punho	Abierto Ouvert Aberto	Abierto Ouvert Aberto	Abierto Ouvert Aberto	Asa Poignée Punho
Accesorios incluidos Accessoires inclus Acessórios incluídos	Cabezal nylon · Disco 3 puntas · Arnés Tête nylon · Lame 3 dents · Harnais Cabeça de nylon · Disco 3 pontos · Arreios				
Peso Poids	5,40 Kg	8 Kg	8,6 Kg	8,8 Kg	10,6 Kg

PRO520

**KPC PRO**

PRO630

**KPC PRO**



CARACTERÍSTICAS / CARACTÉRISTIQUES	PRO520	PRO630
Motor Moteur	2 t., 1 cil., refr. por aire (EURO 5)	2 t., 1 cylindre, refr. par air (EURO 5) 2 t., 1 cil., arref. a ar (EURO 5)
Cilindrada Cylindrée	51,7 cc	63,3 cc
Ø Barra Ø Tube Ø Barra	Transmisión aluminio Ø28 espesor 2mm Transmission aluminium Ø28 épaisseur 2mm Transmissão de alumínio Ø28 espessura 2mm	
Eje transmisión Axe transmission Eixo transmissão	Ø 10*1535, 11 dientes dents dentes Ø5	
Manillar Guidon Guiador	Abierto con sistema anti-vibrante Ouvert avec système anti-vibrant Aberto com sistema anti-vibração	
Accesorios incluidos Accessoires (inclus) Acessórios incluídos	Cabezal nylon · Disco 3 puntas · Arnés profesional Pro Tête nylon · Lame 3 dents · Harnais professionnel Cabeça de nylon · Disco 3 pontos · Colete	
Peso Poids	10 Kg	10,8 Kg





## **HERRAMIENTAS DE JARDÍN A BATERÍA | OUTILS DE JARDIN À BATTERIE | FERRAMENTAS DE JARDIM A BATERIA**

Si usted es un profesional de la jardinería o un usuario particular que exige simplemente lo mejor, las herramientas de jardín a batería de litio proporcionan la energía necesaria para desarrollar cualquier tipo de trabajo, sin humos ni ruidos. Todas las herramientas a batería presentan un diseño ergonómico que le permitirá trabajar con total libertad y comodidad.

Si vous êtes un professionnel de la jardinerie ou un particulier qui exige tout simplement le meilleur, les outils de jardin à batterie au lithium vont vous fournir l'énergie nécessaire pour développer tout type de travail, sans fumées ni bruits. Tous les outils à batterie ont un design ergonomique qui vous donnera une liberté totale et un confort de travail.

Se você é um profissional de jardinagem ou um usuário particular que simplesmente exige o melhor, as ferramentas de jardim movidas a lítio fornecem a energia necessária para desenvolver qualquer tipo de trabalho, sem fumo ou ruído. Todas as ferramentas de bateria têm um design ergonômico que lhe permitirá trabalhar com total liberdade e conforto.



## TIJERAS DE PODA A BATERÍA

SÉCATEUR À BATTERIE TESOURAS DE PODA A BATERIA

Las tijeras de poda a batería sin cable KPC están pensadas para los viticultores que buscan ligereza, ergonomía, maniobrabilidad y precisión de corte.

Le sécateur sans fil KPC est conçu pour les viticulteurs qui recherchent la légèreté, l'ergonomie, la maniabilité et la précision de coupe.

As tesouras de poda sem fio KPC são projetadas para produtores que buscam leveza, ergonomia, manobrabilidade e precisão de corte.

**KS2500**



Hojas de acero de alta calidad y resistencia.  
 2 posiciones de abertura de las cuchillas.  
 Lames en acier de haute qualité et résistance.  
 2 Positions d'ouverture des lames.  
 Lâminas de aço de alta qualidade e resistência.  
 2 posições de abertura das lâminas.

Estructura ergonómica y ligera.  
 Structure ergonomique et légère.  
 Estrutura ergonómica e leve.

Baterías de litio extraíbles. El cambio de batería se realiza en menos de 10 segundos.  
 Batteries au lithium amovibles. Le remplacement se réalise en moins de 10 secondes.  
 Bateria de litio extraível. A troca da bateria realiza-se em menos de 10 segundos.

### KIT ESTÁNDAR | KIT STANDARD



3 baterías de litio  
 3 batteries au lithium  
 3 bateria de lítio



Cargador batería  
 Chargeur batterie  
 Carregador bateria



Kit herramientas  
 Kit d'outils  
 Kit ferramentas



Maletín de transporte  
 Malette de transport  
 Mala de transporte



Manual  
 Manuel  
 Manual

CARACTERÍSTICAS / CARACTÉRISTIQUES	KS2500
Tensión / Potencia máxima Tension / Puissance maximale Tensão / Potência máxima	16.8V / 500W
Capacidad de corte Capacité de coupe Capacidade de corte	Ø 10 / 25 mm
Potencia batería Puissance batterie Potência bateria	16.8 V / 2.0 Ah
Autonomía (3 Bat)/ Tiempo de carga Autonomie (2 Batt)/ Temps de charge Autonomia (2 Bat)/ Tempo de carga	3 ~ 4 h / 1 ~ 1,5 h
Tensión de carga Tension de charge Tensão de carga	CA 110 - 220 V
Peso con batería Poids avec batterie Peso com bateria	900 g
Presión Pression Pressão	90 N.m /237 kgf kgs
Configuración de corte progresivo Configuration de coupe progressive Configuração de corte progressivo	No Non Não

**KS3300**

Display: número de cortes, nivel de batería y códigos de error.

Display: nombre de coupes, niveau de la batterie et codes d'erreur.

Ecrã: número de cortes, nível da bateria e códigos de erro.



Gatillo de accionamiento inmediato con corte progresivo.

Gâchette d'actionnement immédiat avec coupe progressive.

Gatilho de acionamiento imediato com corte progressivo.

El diseño abierto de los componentes facilita y agiliza su mantenimiento.

Le design ouvert des composants facilite et rend plus efficace la maintenance.

O desenho aberto dos componentes facilita e agiliza a sua manutenção.

**KIT ESTÁNDAR | KIT STANDARD**



3 baterías de litio  
3 batteries au lithium  
3 bateria de lítio



Cargador batería  
Chargeur batterie  
Carregador bateria



Kit herramientas  
Kit d'outils  
Kit ferramentas



Maletín de transporte  
Malette de transport  
Mala de transporte



Manual  
Manuel  
Manual

CARACTERÍSTICAS / CARACTÉRISTIQUES	KS3300
Tensión / Potencia máxima Tension / Puissance maximale Tensão / Potência máxima	16.8V / 500W
Capacidad de corte Capacité de coupe Capacidade de corte	Ø 19 / 32 mm
Potencia batería Puissance batterie Potência bateria	16.8 V / 2.5 Ah
Autonomía (3 Bat)/ Tiempo de carga Autonomie (3 Batt)/ Temps de charge Autonomia (3 Bat)/ Tempo de carga	3 ~ 4 h / 1,5 ~ 2 h
Tensión de carga Tension de charge Tensão de carga	CA 110 - 220 V
Peso con batería Poids avec batterie Peso com bateria	971 g
Presión Pression Pressão	127 N.m / 289 kgf kgs
Configuración de corte progresivo Configuration de coupe progressive Configuração de corte progressivo	Sí Oui Sim



**KS3800**

Display: número de cortes, nivel de batería y códigos de error.  
 Display: nombre de coupes, niveau de la batterie et codes d'erreur.  
 Ecrã: número de cortes, nível da bateria e códigos de erro.



**OPCIONAL / OPTIONNEL**

**KP3800 | PÉRTIGA TELESCÓPICA**

Tubo de aluminio. Peso 1,4 kg. Altura: de 1,7 a 2,4 m

**KP3800 | PERCHE TÉLESCOPIQUE**

Tube en aluminium. Poids: 1,4 kg. Hauteur: de 1,7 à 2,4 m

**KP3800 | VARA TELESCÓPICA**

Tubo de alumínio. Peso: 1,4 kg. Altura: 1,7 a 2,4 m

**KIT ESTÁNDAR | KIT STANDARD**



3 baterías de litio  
 3 batteries au lithium  
 3 bateria de lítio



Cargador batería  
 Chargeur batterie  
 Carregador bateria



Kit herramientas  
 Kit d'outils  
 Kit ferramentas



Maletín de transporte  
 Mallette de transport  
 Mala de transporte



Manual  
 Manuel  
 Manual

**CARACTERÍSTICAS / CARACTÉRISTIQUES**

**KS3800**

Tensión / Potencia máxima Tension / Puissance maximale Tensão / Potência máxima	24 V / 800W
Capacidad de corte Capacité de coupe Capacidade de corte	Ø 22 / 37 mm
Potencia batería Puissance batterie Potência bateria	21.6 V / 2.5 Ah
Autonomía (3 Bat)/ Tiempo de carga Autonomie (3 Batt)/ Temps de charge Autonomia (3 Bat)/ Tempo de carga	6 ~ 8 h / 2 ~ 2,5 h
Tensión de carga Tension de charge Tensão de carga	CA 110 - 220 V
Peso con batería Poids avec batterie Peso com bateria	1211 g
Presión Pression Pressão	150 N.m / 319 kgf kgs
Configuración de corte progresivo Configuration de coupe progressive Configuração de corte progressivo	Sí Oui Sim



**KS4000**

Display: número de cortes, nivel de batería y códigos de error.  
Display: nombre de coupes, niveau de la batterie et codes d'erreur.  
Ecrã: número de cortes, nível da bateria e códigos de erro.

Display de la batería: núm. de cortes, nivel de batería, ciclos de recarga y de mantenimiento; y tensión en cada celda.

Display de la batterie: nombre de coupes, niveau de la batterie cycles de recharge et de maintenance et tension dans chaque cellule.

Ecrã da bateria: número de cortes, nível da bateria, ciclos de recarga e de manutenção e tensão em cada célula.



El cable de alimentación conecta las tijeras con la batería.  
Le câble d'alimentation connecte le sécateur avec la batterie.  
O cabo de alimentação liga a tesoura à bateria.



KIT ESTÁNDAR | KIT STANDARD



1 batería de litio  
1 batterie au lithium  
1 bateria de lítio



Cable 1,5 m  
Câble 1,5 m  
Cabo 1,5 m



Cargador batería  
Chargeur batterie  
Carregador bateria



Kit herramientas  
Kit d'outils  
Kit ferramentas



Arnés de trabajo  
Harnais de travail  
Colete de trabalho



Maletín de transporte  
Malette de transport  
Mala de transporte



Manual  
Manuel  
Manual

**CARACTERÍSTICAS / CARACTÉRISTIQUES**

**KS4000**

Tensión / Potencia máxima Tension / Puissance maximale Tensão / Potência máxima	DC 43.2 V / 1260 W
Capacidad de corte Capacité de coupe Capacidade de corte	Ø 28 / 40 mm
Potencia batería Puissance batterie Potência bateria	43.2 V / 4 Ah
Autonomía (1 Bat)/ Tiempo de carga Autonomie (1 Batt)/ Temps de charge Autonomia (1 Bat)/ Tempo de carga	6 ~ 8 h / 2 h
Tensión de carga Tension de charge Tensão de carga	110 - 240 V
Peso con batería (Tijeras/Batería/Cable) Poids avec batterie (Sécateur/Batterie/Câble) Peso com bateria (Tesoura/Bateria/Cabo)	856 g / 1360 g / 221 g
Presión Pression Pressão	190 N.m / 404 kgf kgs
Configuración de corte progresivo Configuration de coupe progressive Configuração de corte progressivo	Sí Oui Sim
Con cable de alimentación Avec câble d'alimentation Com cabo de alimentação	Sí Oui Sim

# SIERRA ELÉCTRICA A BATERÍA

## SCIE ÉLECTRIQUE À BATTERIE SERRA ELÉTRICA A BATERIA



La sierra eléctrica a batería KPC está especialmente diseñada para cortar de manera limpia y recta ramas de hasta 75 mm. Tiene una lubricación automática de la cadena con su depósito de aceite.

La scie électrique sans fil KPC est spécialement conçue pour assurer une coupe propre et droite des branches jusqu'à 75 mm. Elle dispose d'un graissage automatique de la chaîne avec son réservoir d'huile.

A serra eléctrica a batería KPC foi especialmente concebida para cortar ramos de até 75 mm de forma limpa e reta. Possui lubrificação automática de corrente com seu depósito de óleo.

### KSE75S

Lubricación automática de la cadena con depósito de aceite.  
 Lubrification automatique de la chaîne avec réservoir d'huile.  
 Lubrificação automática de corrente com depósito de óleo.

Bloqueo de seguridad.  
 Verrou de sécurité.  
 Trava de segurança.



Grosor de corte de 75 mm.  
 Épaisseur de coupe de 75 mm.  
 Máximo de corte de 75 mm.

Empuñadura con protector de mano y protector de sierra.  
 Poignée avec protège-mains et protection de scie.  
 Punho com protetor de mão e protetor da serra.

### OPCIONAL / OPTIONNEL

#### KA4663 | PÉRTIGA TELESCÓPICA

Tubo de aluminio. Peso 1,4 kg. Altura: de 1 a 1,5 m

#### KA4663 | PERCHE TÉLESCOPIQUE

Tube en aluminium. Poids: 1,4 kg. Hauteur: de 1 À 1,5 m

#### KA4663 | VARA TELESCÓPICA

Tubo de alumínio. Peso: 1,4 kg. Altura: 1 a 1,5 m

### KIT ESTÁNDAR | KIT STANDARD



1 batería de litio  
 1 batterie au lithium  
 1 batería de lítio



Cargador batería  
 Chargeur batterie  
 Carregador batería



Maletín de transporte  
 Malette de transport  
 Mala de transporte



Manual  
 Manuel  
 Manual

### OPCIONAL | OPTIONNEL



1 batería de litio  
 1 batterie au lithium  
 1 batería de lítio

### CARACTERÍSTICAS / CARACTÉRISTIQUES

### KSE75S

Tensión/Potencia nominal Tension/Puissance nominale Tensão / Potência nominal	21 V - 400 W
Grosor de corte Épaisseur de coupe Máximo de corte	75 mm
Espada Guide Espada	15 cm
Cadena / Piñón Chaîne / Pignon Corrente / Pinhão	1/4" / 6"
Potencia baterías Puissance batteries Potência baterías	21V / 2,5 Ah
Autonomía/Tiempo carga (1 bat) Autonomie/Temps charge (1 bat) Autonomia / Tempo de carga (1 bat)	1 h / 1,5 - 2 h
Peso con batería Poids avec batterie Peso com batería	1,4 kg
Velocidad de rotación: velocidad de la cadena Vitesse de rotation : vitesse de la chaîne	6,8 m/s
Volumen depósito de aceite Volume du réservoir d'huile	30 ml



**KSE90S**

Grosor de corte de 100 mm.  
Épaisseur de coupe de 100 mm.  
Máximo de corte de 100 mm.



Lubricación automática de la cadena con depósito de aceite.  
Lubrification automatique de la chaîne avec réservoir d'huile.  
Lubrificação automática de corrente com depósito de óleo.

Bloqueo de seguridad.  
Verrou de sécurité.  
Trava de segurança.

**OPCIONAL / OPTIONNEL**

**KA4548 | PÉRTIGA TELESCÓPICA**

Tubo de aluminio. Peso 1,4 kg. Altura: de 1,7 a 3 m

**KA4548 | PERCHE TÉLESCOPIQUE**

Tube en aluminium. Poids: 1,4 kg. Hauteur: de 1,7 à 3 m

**KA4548 | VARA TELESCÓPICA**

Tubo de alumínio. Peso: 1,4 kg. Altura: 1,7 a 3 m

**KIT ESTÁNDAR | KIT STANDARD**



2 baterías de litio  
2 batteries au lithium  
2 baterias de lítio



Cargador batería  
Chargeur batterie  
Carregador bateria



Maletín de transporte  
Malette de transport  
Mala de transporte



Manual  
Manuel  
Manual

**CARACTERÍSTICAS / CARACTÉRISTIQUES**

**KSE90S**

Tensión/Potencia nominal Tension/Puissance nominale Tensão / Potência nominal	21 V / 600 W
Velocidad de la cadena Vitesse de la chaîne Velocidade da corrente	11 m/s
Grosor de corte Épaisseur de coupe Máximo de corte	100 mm
Espada Guide Espada	150 mm
Cadena / Piñón Chaîne / Pignon Corrente / Pinhão	1/4" / 7"
Potencia baterías Puissance batteries Potência baterias	21V / 5 Ah (×2)
Autonomía/Tiempo carga Autonomie/Temps charge Autonomia / Tempo de carga (2 bat)	3 - 5 h / 90 min
Peso (con batería) Poids (avec batterie) Peso (com bateria)	2 kg



# SIERRA ELÉCTRICA A BATERÍA

## SCIE ÉLECTRIQUE À BATTERIE SERRA ELÉTRICA A BATERIA

La sierra eléctrica a batería KPC está especialmente diseñada para cortar de manera limpia y recta ramas de hasta 100 mm. Las tres baterías de litio proporcionan una jornada de trabajo completa.

La scie électrique à batterie KPC est spécialement conçue pour assurer une coupe propre et droite des branches jusqu'à 100 mm. Les trois batteries au lithium fournissent une journée de travail complète.

A serra eléctrica a bateria KPC foi especialmente concebida para cortar ramos de até 100 mm de forma limpa e reta.. As três baterias de lítio fornecem até uma jornada de trabalho completo.

**KSE100S**

Grosor de corte de 100 mm.  
 Épaisseur de coupe de 100mm.  
 Máximo de corte de 100 mm.

Display: nivel de batería, cuentahoras e historial de trabajo.

Display: niveau de la batterie, compteur d'heures et historique de travail.

Ecrã: nível da bateria, conta horas e historial de trabalho.



Empuñadura con protector de mano y protector de sierra.  
 Poignée avec protège-mains et protection de scie.  
 Punho com protetor de mão e protetor da serra.

### KIT ESTÁNDAR | KIT STANDARD



3 baterías de litio  
 3 batteries au lithium  
 3 bateria de lítio



Cargador batería  
 Chargeur batterie  
 Carregador batería



Kit herramientas  
 Kit d'outils  
 Kit ferramentas



Maletín de transporte  
 Malette de transport  
 Mala de transporte



Manual  
 Manuel  
 Manual

### OPCIONAL | OPTIONNEL



Arnés de trabajo  
 Harnais de travail  
 Clete de trabalho



Cable 1,2 m  
 Câble 1,2 m  
 Cabo 1,2 m

### CARACTERÍSTICAS / CARACTÉRISTIQUES

### KSE100S

Tensión / Potencia máxima	Tension / Puissance maximale	Tensão / Potência máxima	24 V / 350 W
Velocidad de la cadena	Vitesse de la chaîne	Velocidade da corrente	11 m/s
Grosor de corte	Épaisseur de coupe	Máximo de corte	100 mm
Espada / Ranura	Guide / Rainure	Espada / Ranhura	100 mm / 1,1 mm
Cadena / Dientes / Piñón	Chaîne / Dents / Pignon	Corrente / Dentes / Pinhão	6,34 mm / 38 / 7
Potencia batería	Puissance batterie	Potência bateria	24V / 2.5Ah (x2)   24V / 4 Ah (x1)
Autonomía (1 Bat)/ Tiempo de carga	Autonomie (1 Batt)/ Temps de charge	Autonomia (1 Bat)/ Tempo de carga	20 min / 1,5h   30min / 2,5h
Peso con batería	Poids avec batterie	Peso com bateria	≤ 2 kg

# ATADORA A BATERÍA

ATTACHEUR À BATTERIE ATADORA A BATERIA

La atadora a batería sin cable KPC está especialmente diseñada para el atado rápido y preciso de los sarmientos de la vid. Las dos baterías de litio proporcionan una jornada de trabajo completa.

L'attacheur sans fil KPC est spécialement conçu pour l'attachage rapide et précis de sarments de vigne. Les deux batteries au lithium fournissent une journée de travail complète.

A atadora a bateria sem fio KPC foi especialmente concebida para a atado rápido e preciso de ramos de vinha. As duas baterias de lítio fornecem uma jornada de trabalho completo.



**KA2500TY**

Diámetro de atado: 25 mm. Velocidad de atado 0,3 seg., 60 atados/min.  
Diamètre attachage: 25 mm. Vitesse de attachage: 0,3 sec., 60 attaches/min.  
Diâmetro de atado: 25 mm. Velocidade de atado 0,3 seg., 60 atados/min.



Selector de torsiones con 4 niveles de regulación /de 3 a 6 giros).  
Sélecteur de torsions avec 4 niveaux de régulation /de 3 à 6 tours).  
Seleto de torsões com 4 níveis de regulação (de 3 a 6 voltas).

Degradación (meses) Dégradation (mois) Degradação (meses)	6-8	>12	9-10
Longitud (m) Longueur (m) Longitude (m)	100	90	90

## KIT ESTÁNDAR | KIT STANDARD



2 baterías de litio  
2 batteries au lithium  
2 bateria de lítio



Cargador batería  
Chargeur batterie  
Carregador batería

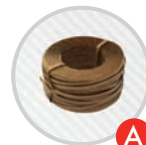


Kit herramientas  
Kit d'outils  
Kit ferramentas

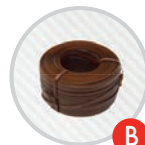


Manual  
Manuel  
Manual

## OPCIONAL | OPTIONNEL



3 Bobinas de papel  
3 Bobines en papier  
3 Bobines de papel



Polipropileno  
Polypropylène  
Polipropileno



Polímero fotodegradable  
Polymère photodégradable  
Polímero fotodegradável

## CARACTERÍSTICAS / CARACTÉRISTIQUES

## KSE100S

Tensión nominal Tension nominale Tensão nominal	16.8 V
Potencia nominal / máxima Puissance nominale / maximale Potência nominal / máxima	30 / 50 W
Diámetro de atado Diamètre de attachage Diâmetro de atado	ø 25 mm
Potencia batería Puissance batterie Potência batería	16.8 V / 2 Ah
Autonomía (1 bat) Autonomie (1 batt) Autonomia (1 bat)	6 ~ 8 h   60 atados/min attaches/min
Tiempo de carga (1 bat) Temps de charge (1 batt) Peso com batería (1 bat)	1 ~ 1,5h
Tensión de carga Tension de charge Potência máxima	CA 110 - 220 V
Peso (con batería) Poids (avec batterie) Peso (com batería)	1065 g





**PODADORA DE ALTURA**  
**COUPE BRANCHES SUR PERCHE**

**CORTASETOS DE ALTURA**  
**TAILLE-HAIES SUR PERCHE**  
**CORTA-SEBES DE ALTURA**

**KIT MULTIFUNCIÓN**  
**KIT MULTIFONCTIONS**  
**KIT MULTIFUNÇÕES**

**PNT2500S**

**PODADORA DE ALTURA | COUPE BRANCHES SUR PERCHE**



**PNT2700T**

**PODADORA DE ALTURA | COUPE BRANCHES SUR PERCHE**



**PNT3300**

**CORTASETOS DE ALTURA | TAILLE-HAIES SUR PERCHE | CORTA-SEBES DE ALTURA**



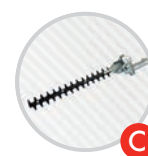
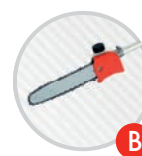
**PNT2600M**

**PNT3300M**



**KIT MULTIFUNCIÓN | KIT MULTIFONCTIONS  
KIT MULTIFUNÇÕES**

- A** Barra desbrozadora con disco y cabezal de nylon  
Tube débroussailleuse avec disque et tête nylon  
Barra roçadora com disco, e cabeça de fio de nylon
- B** Podadora sierra Coupe branches scie Motosserra 10"/25 cm.
- C** Cortasetos reg. Taille-Haies reg. Corta-sebes reg.  
135° doble corte double coupe duplo corte  
Longitud Longueur Comprimento 43 cm



CARACTERÍSTICAS / CARACTÉRISTIQUES	PNT2500S	PNT2700T	PNT3300	PNT2600M	PNT3300M
Motor Moteur	2T 32,6 cc (EURO 5)	2 T 27,2 cc (EURO 5)	2 T 32,6 cc (EURO 5)	2 T 26 cc (EURO 5)	2 T 32,6 cc (EURO 5)
Largo total Longueur totale Comprimento	10"=220 cm	425 cm	200 cm	-	-
Dep. de gasolina Réservoir d'essence Res. combustible	700 ml	700 ml	700 ml	700 ml	700 ml
Encendido Allumage Ignição	C.D.I.	C.D.I.	C.D.I.	C.D.I.	C.D.I.
Cadena Oregon Chaîne Corrente	Oregon 3/8"	Oregon 3/8"	-	-	-
Corte Coupe	-	-	43 cm dob. double dup.	-	-
Varilla en carbono Baguette de carbone Vara de carbono	-	-	-	-	-
Peso total Poids total	7,4 Kg	8,3 Kg	8,2 Kg	11 Kg	13 Kg





## **CORTASETOS | TAILLE-HAIES | CORTA-SEBES**

Nuestros cortasetos son compactos, potentes y ligeros. Con empuñaduras giratorias para un manejo cómodo, ofrecen un doble corte para resultados más limpios. Equipados con potentes motores Euro 5, garantizan un rendimiento óptimo y respetuoso, proporcionando eficacia y comodidad en cada tarea de jardinería.

Nos taille-haies sont compacts, puissants et légers. Dotés de poignées rotatives pour une manipulation confortable, ils offrent une double coupe pour des résultats plus nets. Équipés de puissants moteurs Euro 5, ils assurent des performances optimales et respectueuses, fournissant efficacité et confort dans chaque tâche de jardinage.

Os nossos corta-sebes são compactos, potentes e leves. Com pegas giratórias para uma manipulação confortável, proporcionam um corte duplo para resultados mais limpos. Equipados com potentes motores Euro 5, garantem um desempenho ótimo e respeitoso, oferecendo eficácia e conforto em cada tarefa de jardinagem.





## VERSATILIDAD Y PRECISIÓN

POLYVALENCE ET PRÉCISION VERSATILIDADE E PRECISÃO

Ideales para trabajos en el jardín, los cortasetos KPC son seguros, versátiles y fáciles de usar. Diseño ergonómico para un trabajo más cómodo.

Les tailles-haies KPC sont parfaits pour le jardinage. Ils sont sûrs, polyvalents et faciles à utiliser. Leur design est ergonomique pour un travail plus confortable.

Ideal para trabalhos de jardim, os corta-sebes KPC são seguros, versáteis e fáceis de utilizar. Design ergonômico para um trabalho mais confortável.

### KC500

**EURO 5**  
EUROPEAN EMISSIONS STANDARDS

Empuñadura giratoria  
Poignée tournante  
Punho rotativo



4,7 KG

Sólo  
Seulement  
Apenas

#### CARACTERÍSTICAS / CARACTÉRISTIQUES

#### KC500

Motor Moteur	2 t., 1 cilindro, refr. por aire (EURO 5) 2 t., 1 cylindre, refr. par air (EURO 5) 2 t., 1 cilindro, arrefecimento a ar (EURO 5)
Cilindrada Cylindrée	22,5 cc
Corte Coupe Corte	60 cm doble corte double coupe duplo corte
Peso Poids	4,7 Kg



## **CORTACÉSPEDES | TONDEUSES À GAZON | CORTA - RELVAS**

---

Cortacéspedes robustos y fáciles de manejar. Con chasis de acero, cojinetes en las ruedas, empujados y con tracción, potentes motores OHV, de 45,7 - 52,5 cm de corte. De gran calidad de corte, dejan el césped en las mejores condiciones.

Tondeuses robustes et faciles à manier, châssis en acier, coussinets dans les roues, poussées et avec un système de traction, des puissants moteurs OHV, de 45,7 – 52,5 cm de coupe. Très bonne qualité de coupe, les tondeuses KPC vous permettent d’avoir une pelouse avec une tonte parfaite.

Corta-relvas robustos e fáciles de utilizar. Com chassis de aço, rolamentos nas rodas, empurrar e puxar, poderosos motores de OHV, de 45,7 - 52,5 cm corte. Corte de qualidade, os corta-relvas KPC deixam o relvado nas melhores condições.

**CK461VH-T\***



**CK511VH-Y\***



**CKE531VHY-K\***



Tracción mecánica  
Traction mécanique  
Tração mecânica

La rueda grande facilita la tracción  
La grande roue facilite la traction  
A roda grande torna a tração mais fácil

Con arranque eléctrico  
Avec démarrage électrique  
Com arranque elétrica



4 en 1:  
Descarga trasera, lateral, deflector trasero y función Mulching  
Décharge arrière, latérale, déflecteur arrière et fonction Mulching  
Descarga traseira, lateral, deflector traseiro e função Mulching

CARACTERÍSTICAS / CARACTÉRISTIQUES	CK461VH-T*	CK511VH-Y*	CKE531VHY-K*
Motor Moteur	6T OHV (EURO 5)	XT OHV (EURO 5)	XT OHV (EURO 5)
Cilindrada Cylindrée	146 cc	196 cc	196 cc
Potencia Puissance Potência	5 HP	6 HP	6 HP
Ancho corte Chemin de coupe Largura corte	45,7 cm	50,1 cm	52,5 cm
Alt. de corte reg. H. rég. de coupe Alt. de corte regulável	7 p	7 p	7 p
Saco recogedor Bac de ramassage Deposito recolha	60 L	60 L	70 L
Chasis Châssis	Acero Acier Aço		
Tracción Traction Tração	Mecánica Autopropulsée Mecânica		
Peso Poids	37 Kg	43 Kg	39 Kg





## **HIDROLIMPIADORAS | NETTOYEURS HAUTE PRESSION |** **HIDROLAVADORA DE ALTA PRESSÃO**

Nuestras hidrolimpiadoras destacan por su versatilidad y rendimiento excepcional. Diseñadas para enfrentar diversas tareas de limpieza, estas herramientas presentan diferencias notables, desde su potencia hasta sus accesorios especializados. El modelo KPC3300JNR de 206 bar de potencia se recomienda para un uso ocasional o semi-profesional. Los modelos KPC3600JDR diésel y KPC3500JGR gasolina de 248 bar son perfectos para usos prolongados.

Nos nettoyeurs haute pression se distinguent par leur polyvalence et leurs performances exceptionnelles. Conçus pour faire face à diverses tâches de nettoyage, ces outils présentent des différences notables, de leur puissance à leurs accessoires spécialisés. Le

modèle KPC3300JNR 206 bar est recommandé pour un usage occasionnel ou semi-professionnel. Les modèles KPC3600JDR diesel et KPC3500JGR à essence de 248 bar sont parfaits pour une utilisation prolongée.

As nossas hidrolavadoras destacam-se pela sua versatilidade e desempenho excepcional. Projetadas para lidar com diversas tarefas de limpeza, estas ferramentas apresentam diferenças notáveis, desde a sua potência até aos seus acessórios especializados. O modelo KPC3300JNR de 206 bar é recomendado para uso ocasional ou semiprofissional. Os modelos KPC3600JDR a diesel e KPC3500JGR a gasolina de 248 bar são perfeitos para uso a longo prazo.

**KPC3300JNR**



Motor gasolina KPC (EURO 5). Con protector, inyector químico regulable, manómetro y válvula termal  
Moteur à essence KPC (EURO 5). Avec protection, injecteur chimique réglable, manomètre et valve thermale.  
Motor gasolina KPC (EURO 5). Con protetor, injetor químico regulável, manómetro y válvula termal

**KPC3500JGR**



Motor gasolina KPC (EURO 5).  
Con inyector químico regulable, manómetro, acelerador automático de velocidad y válvula termal.  
Moteur à essence KPC (EURO 5). Avec injecteur chimique réglable, manomètre accélérateur automatique de vitesse et valve thermale.  
Motor gasolina KPC (EURO 5).  
Con injetor químico regulável, manómetro, aceleração automática de velocidade y válvula termal

**KPC3600JDR**



Motor diésel KPC (EURO 5). Arranque eléctrico  
Moteur diesel KPC (EURO 5). Démarrage électrique  
Motor diesel KPC (EURO 5). Arranque eléctrico



Lanza y manguera Presión 10 m  
Lance et tuyau HP 10 m  
Lança e mangueira Pressão 10 m

CARACTERÍSTICAS / CARACTÉRISTIQUES	KPC3300JNR	KPC3500JGR	KPC3600JDR
Motor Moteur	KPC LS208 (EURO 5)	KPC LS420 (EURO 5)	KD186F (EURO 5)
Potencia Puissance Potência	7.0 HP	15.0 HP	9.1 HP
Arranque Démarrage Ignição	Manual Manuel	Manual Manuel	Eléctrico Électrique Elétrico
Caudal Débit	12.6 L/m	17 L/m	17 L/m
Presión Pession Pressão	206 bar	248 bar	248 bar
RPM TPM	3000	3400	3400
Bomba Pompe Bomba	3 pistones cerámicos 3 pistons céramique 3 pistões cerâmica		
Manguera Presión Tuyau HP Mangueira Pressão	10 metros 10 mètres	10 metros 10 mètres	10 metros 10 mètres
Válvulas Clapets Ø	30 mm	30 mm	30 mm
Boquillas Buses	Regulable Réglable Regulável	Regulable y rotativa Réglable et rotative	Regulável y rotativo
Peso Poids	45 Kg	59 Kg	79 Kg





## ASTILLADORAS | FENDEURS DE BÛCHES | RACHADORES DE LENHA

Esta amplia gama está diseñada para satisfacer todas las necesidades, ya sea para uso ocasional en hogares particulares o para aplicaciones semi-profesionales. Las astilladoras de leña KPC no solo garantizan un rendimiento óptimo, sino que también ofrecen versatilidad en función de la tarea y la frecuencia de uso. Desde trabajos ligeros hasta tareas más intensivas, nuestras astilladoras están preparadas para proporcionar eficacia y comodidad en cada aplicación.

Cette large gamme est conçue pour répondre à tous les besoins, que ce soit pour une utilisation occasionnelle dans les foyers particuliers ou pour des applications semi-professionnelles. Les fendeuses de bûches KPC garantissent non seulement des performances optimales, mais offrent également une polyvalence en

fonction de la tâche et de la fréquence d'utilisation. De la manipulation de travaux légers aux tâches plus intensives, nos fendeuses de bûches sont prêtes à fournir efficacité et confort dans chaque application.

Esta ampla gama foi projetada para atender a todas as necessidades, seja para uso ocasional em residências particulares ou para aplicações semi-profissionais. As rachadoras de lenha KPC não apenas garantem um desempenho ótimo, mas também oferecem versatilidade conforme a tarefa e a frequência de uso. Desde trabalhos leves até tarefas mais intensivas, nossas rachadoras de lenha estão prontas para proporcionar eficácia e conforto em cada aplicação.



**SLO400T-N**



NORMA / NORME  
EN 609-1:2017

OPCIONAL / OPTIONNEL

SLO400T-N / SLO500T-N / SLO700T-N

Soporte  
Support  
Suporte

**SLO500T-N**



**SLO700T-N**



CARACTERÍSTICAS / CARACTÉRISTIQUES	SLO400T-N	SLO500T-N	SLO700T-N
Motor Moteur	Eléctrico Électrique Elétrico		
Potencia Puissance Potência	1500 W / 2.0 HP	2200 W / 2.0 HP	2300 W / 3.0 HP
Despl. pistón Course du piston Desl. pistão	370 mm	520 mm	520 mm
Voltaje Tension Voltagem	220 V / 50 Hz	220 V / 50 Hz	220 V / 50 Hz
Cap. dep. de aceite Cap. r. d'huile Cap. reserva óleo	2,4 L	3,5 L	3,5 L
Long. de corte Long. de coupe Largura de corte	370 mm	520 mm	520 mm
Diám. mín. tronco Diam. min. tronc Diâm. mín. tronco	5 cm	5 cm	5 cm
Diám. máx. tronco Diam. max. tronc Diâm. máx. tronco	25 cm	25 cm	25 cm
Toneladas Tonnes	4 T	5 T	7 T
Pres. sist. hidráulico Pres. syst. hydraulique	16,5 Mpa	20,6 Mpa	24,2 Mpa
Peso Poids	49 Kg	55 Kg	60 Kg

**SLR800T-N**

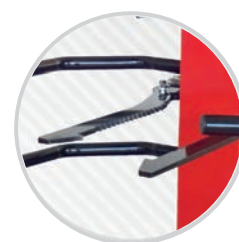


NORMA / NORME  
EN 609-1:2017

Posición de astillado vertical.  
Position verticale.  
Posição vertical.



Sistema de sujeción de troncos  
Barre de maintien de bûches  
Garra de aperto do tronco



CARACTERÍSTICAS / CARACTÉRISTIQUES	SLR800T-N
Motor Moteur	Eléctrico Électrique Elétrico
Potencia Puissance Potência	2300 W / 3.13 HP
Voltaje Tension Voltagem	220V / 50Hz
Capacidad depósito de aceite Capacité réservoir d'huile Capacidad reserva óleo	6.5 L
Longitud de corte Longueur de coupe Largura de corte	650 mm
Diámetro mínimo tronco Diamètre minimal du tronc Diâmetro mínimo do tronco	8 cm
Diámetro máximo del tronco Diamètre maximale du tronc Diâmetro máximo do tronco	40 cm
Toneladas Tonnes	8 T
Pression sistema hidráulico Pression système hydraulique	20 Mpa
Peso Poids	104 Kg

**SLR12T-N**

DOBLE VELOCIDAD | DOUBLE VITESSE | DUPLA VELOCIDADE



NORMA / NORME  
EN 609-1:2017

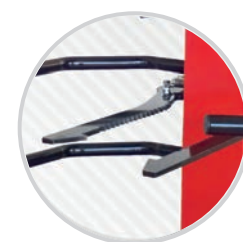
Posición de astillado vertical.

Position verticale.

Posição vertical.



Sistema de sujeción de troncos  
Barre de maintien de bûches  
Garra de aperto do tronco



### CARACTERÍSTICAS / CARACTÉRISTIQUES

	<b>SLR12T-N</b>
Motor Moteur	Eléctrico Électrique Elétrico
Potencia Puissance Potência	3000 W IP54 14 HP
Voltaje Tension Voltagem	230V / 50Hz
Capacidad del depósito de aceite Capacité réservoir d'huile Capacidad reserva óleo	7.5 L
Longitud de corte Longueur de coupe Largura de corte	650 mm
Diámetro mínimo tronco Diamètre minimal du tronc Diâmetro mínimo do tronco	8 cm
Diámetro máximo del tronco Diamètre maximale du tronc Diâmetro máximo do tronco	40 cm
Toneladas Tonnes	12 T
Pres. sist. hidráulico Pres. syst. hydraulique	20 Mpa
Peso Poids	110 Kg



**EURO 5**  
EUROPEAN EMISSIONS STANDARDS

**SLR22TV-NS**

Posición de astillado vertical. Motor gasolina BRIGGS & STRATTON  
Position verticale. Moteur à essence BRIGGS & STRATTON  
Posição vertical. Motor gasolina BRIGGS & STRATTON



NORMA / NORME  
EN 609-1:2017

Sistema de sujeción de troncos.  
Barre de maintien de bûches.  
Garra de aperto do tronco.



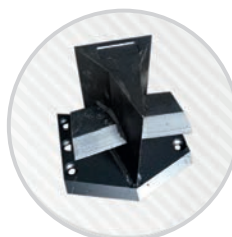
OPCIONAL / OPTIONNEL

Remorque homologado carretera.  
Remorque homologuée route.  
Trailer homologado estrada.



OPCIONAL / OPTIONNEL

Cuña en cruz vertical.  
Cale transversale verticale.  
Cunha transversal vertical.



OPCIONAL / OPTIONNEL

Carro porta leña con ruedas.  
Chariot avec deux roues pour le transport de bois de chauffage.  
Carro para transportar lenha com rodas.



**CARACTERÍSTICAS / CARACTÉRISTIQUES**

**SLR22TV-NS**

Motor Moteur	B&S CR950
Largo máx. tronco Long. max. tronc	55 cm
Toneladas Tonnes	22 T
Pres. hidráulica Pression hydraulique Pres. Hidráulica	22 Mpa
Capacidad depósito aceite hidráulico Capacité réservoir d'huile hydraulique Cap. do tanque de óleo hidráulico	30 L
Dimensiones Dimensions Dimensões	2350 x 1050 x 1225 mm
Orientación Orientation Orientação	Vertical Verticale Vertical
Peso Poids	235 Kg

## CORTADORA DE TRONCOS KPC

FENDEUR DE BÛCHES KPC CORTADORA DE LENHA KPC

La cortadora de troncos permite cortar madera de forma sencilla y rápida, con una longitud de corte regulable se puede adaptar a la medida del tronco.

Le fendeur de bûches vous permet de couper le bois rapidement et facilement, avec une longueur de coupe réglable qui peut être adaptée à la taille de la bûche.

O cortador de lenha permite-lhe cortar a madeira de forma simples e rápida, com um comprimento de corte regulável que se adapta ao tamanho do tronco.



**CRT - 125**



### CARACTERÍSTICAS / CARACTÉRISTIQUES

### CRT -125

Motor Moteur	KPC Gasolina Essence 4TOHV
Potencia Puissance	15 HP
Sistema de corte Système de coupe	2 rodillos 4 cuchilas de corte por rodillo 2 roulements et 4 lames de coupe par roulement 2 cilindros 4 lâminas de corte por cilindro
Longitud de corte Longueur de coupe	125 mm - 250, regulable réglable regulável
Rendimiento Performance Rendimento	400 cortes por min. coupes par min.
Diám. max troncos Diam. max. des troncs Diâm. máx. troncos	125 mm
Dimensiones Dimensions Dimensões	2372 x 800 x 1460 mm
Peso Poids	315 Kg

## SIERRAS CIRCULARES KPC

SCIES DE COUPE KPC SERRA DE CORTE DE KPC

Las sierras circulares son ideales para el corte de troncos de leña: fácil, seguro y con la ventaja de que la fatiga del usuario es menor respecto al empleo de una motosierra.

Les scies circulaires sont idéales pour le travail de coupe de bois. La tâche de coupe est beaucoup plus simple, sûre; et l'utilisateur est beaucoup moins fatigué qu'avec l'utilisation d'une tronçonneuse.

As serras circulares são ideais para cortar troncos de madeira: fácil, seguro e com a vantagem de que a fadiga do utilizador é menor do que a utilização de uma motosserra.



LS450



LS505T-N



LS700T-N



CARACTERÍSTICAS / CARACTÉRISTIQUES	LS450	LS505T-N	LS700T-N
Motor Moteur	2500 W Eléctrico Électrique Eléctrico 400 V Tri.	3000 W Eléctrico Électrique Eléctrico 230 V Mono.	3200 W Eléctrico Électrique Eléctrico 230 V Mono.
Cap. de corte Capacité de coupe	160 mm	170 mm	250 mm
Diám. cuchilla Diam. lame Diâm. lâmina	450 mm	505 mm	700 mm
Peso Poids	46 Kg	56,7 Kg	93 Kg





## BIOTRITURADORAS | BROyeurs DE BRANCHES | BIOTRITURADORES

Nuestras biotrituradoras pueden ser con martillos y cuchillas como la BK760, así como opciones con doble cuchilla y contra cuchilla en los modelos BK1000 y BK1200. Con capacidades de corte que abarcan desde 50 mm hasta 120 mm, estas máquinas ofrecen versatilidad para manejar diversos diámetros de material. Disponibles con motores a gasolina OHV y eléctricos, estas biotrituradoras garantizan un rendimiento eficiente en cada aplicación, desde la trituración de ramas hasta la reducción de residuos orgánicos.

Ces broyeurs de végétaux peuvent être équipés de marteaux et de lames, comme le modèle BK760, ainsi que d'options à double lame et contre-lame dans les modèles BK1000 et BK1200. Avec des capacités de coupe allant de 50 mm à 120 mm, ces machines offrent une polyvalence pour traiter divers diamètres

de matériau. Disponibles avec des moteurs à essence OHV et électriques, ces broyeurs de végétaux garantissent des performances efficaces et fiables dans chaque application, de la fragmentation des branches à la réduction des déchets organiques.

Estes trituradores de resíduos orgânicos podem vir equipados com martelos e lâminas, como o modelo BK760, bem como opções com dupla lâmina e contralâmina nos modelos BK1000 e BK1200. Com capacidades de corte que variam de 50 mm a 120 mm, estas máquinas oferecem versatilidade para lidar com diferentes diâmetros de material. Disponíveis com motores a gasolina OHV e elétricos, estes trituradores garantem um desempenho eficiente e confiável em cada aplicação, desde a trituração de galhos até a redução de resíduos orgânicos.

**BK760-B**



Motor gasolina  
BRIGGS & STRATTON  
Moteur à essence  
BRIGGS & STRATTON

**BK800N-SE**



**BK800N-SE**  
Motor eléctrico  
Moteur électrique

**BK800N-RT**



**BK800N-RT**  
Motor gasolina KPC  
Moteur à essence KPC

Sistema de corte: 2 cuchillas reversibles  
Plateau de coupe: 2 lames réversibles  
Sistema de corte: 2 lâminas reversíveis



CARACTERÍSTICAS / CARACTÉRISTIQUES	BK760-B	BK800N-RT	BK800N-SE
Motor Moteur	B&S CR950	KPC R-210	Eléctrico Électrique Eletrico
Potencia Puissance Potência	6.5 HP	7.0 HP	1,8 kW / 2800 rpm
Cilindrada Cylindrée	208 cc	208 cc	-
Ø Cap. de triturado Ø Cap. de broyage Ø Triturado	3" (76 mm)	30-40 mm	30-40 mm
Vel. de la cuchilla Vitesse de la lame Vel. da lâmina	2400/min.	3600/min.	2800/min
Sist. de corte Système de coupe (cuchillas lames lâminas + martillos marteaux martelos)	2+15	2 + contracuchillas contrrelames	2 + contracuchillas contrrelames
Peso Poids	81 Kg	86 Kg	77 kg



**BK1000N-R\***

**BK1000N-B**

**BK1000N-R\***

Motor gasolina KPC (EURO 5)  
Moteur à essence KPC (EURO 5)

**BK1000N-B**

Motor gasolina BRIGGS & STRATTON  
Moteur à essence BRIGGS & STRATTON



Sistema de corte: 2 cuchillas reversibles  
Plateau de coupe: 2 lames réversibles  
Sistema de corte: 2 lâminas reversíveis



**BK1000N-SE**

Motor eléctrico monofásico  
Moteur électrique monophasé  
Motor elétrico monofásico



Parada de emergencia  
Arrêt d'urgence  
Parada de emergência

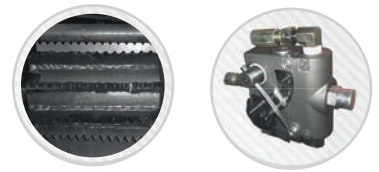


CARACTERÍSTICAS / CARACTÉRISTIQUES	BK1000N-R*	BK1000N-B	BK1000N-SE
Motor Moteur	KPC LS208 (EURO 5)	B&S CR950	Eléctrico Électrique
Potencia-Cilindrada Puissance-Cylindrée Potência-Cil.	7.0 HP - 208 cc	6.5 HP - 208 cc	2,2 kW / 2800 rpm tpm
Ø Cap. de triturado Ø Cap. de broyage Ø Triturado	60-80 mm	60-80 mm	60-80 mm
Vel. de la cuchilla Vitesse de la lame Vel. da lâmina	2400/min.	2400/min.	-
Sist. de corte Système de coupe Sistema de corte Cuchillas Lames Lâminas	2 (150 mm)	2 (150 mm)	2 (150 mm)
Peso Poids	92 Kg	92 Kg	90 Kg

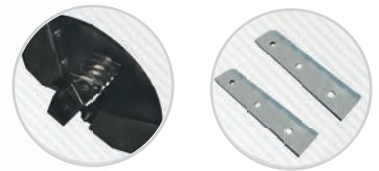


**BK1500-AA-B**

Motor gasolina BRIGGS & STRATTON. Arranque eléctrico  
Moteur à essence BRIGGS & STRATTON. Démarrage électrique  
Motor gasolina BRIGGS & STRATTON. Arranque elétrico



Autoalimentada. Bomba hidráulica 10 ml/r, fuerza máx. 20 Mpa  
Ameneur. Pompe hydraulique 10 ml/r, force max. 20 Mpa  
Auto-alimentado. Bomba hidráulica 10 ml/r, força máx. 20 Mpa



Sistema de corte: 2 cuchillas reversibles, 1 contra cuchilla, 10 martillos  
Plateau de coupe: 2 lames réversibles et une contre-lame, 10 marteaux  
Sistema de corte: 2 lâminas reversíveis, 1 contra lâmina, 10 martelos

OPCIONAL / OPTIONNEL

Remolque homologado carretera.  
Remorque homologuée route.  
Trailer homologado estrada.



Parada de emergencia  
Arrêt d'urgence  
Parada de emergência

CARACTERÍSTICAS / CARACTÉRISTIQUES	BK1500-AA-B
Motor Moteur	B&S XR 2100
Potencia-Cilindrada Puissance-Cylindrée Potência-Cil.	13.5 HP - 420 cc
Ø Cap. de triturado Ø Cap. de broyage Ø Triturado	80 - 120 mm
Vel. de la cuchilla Vitesse de la lame Vel. da lâmina	2400/min.
Sist. de corte Système de coupe Sistema de corte Cuchillas Lames Lâminas	2 rev. rév. + 1 contra cuchilla contre lame + 10 martillos marteaux martelos
Peso Poids	298 Kg

**BK1500AA-R 27 HP**

Autoalimentación hidráulica  
Alimentation hydraulique automatique  
Autoalimentação hidráulica



Parada de emergencia  
Arrêt d'urgence  
Parada de emergência



Pie soporte abatible  
Béquille Rabattable  
Suporte dobrável



Sistema de corte: cuchilla reversible de doble filo de acero templado  
Plateau de coupe: lame réversible à double tranchant en acier trempé  
Sistema de corte: lâmina reversível de dois gumes reversível em aço temperado

**BK1500AA-PTO**

Descarga 360°  
Décharge 360°  
Descarga 360°

Dimensiones tolva 660 x 516 mm  
Abertura tolva 1820 x 170 mm  
Dimensões trémie 660 x 516 mm  
Ouverture trémie 1820 x 170 mm  
Dimensões funil 660 x 516 mm  
Abertura funil 1820 x 170 mm



Sistema de corte: 2 cuchillas reversibles, 1 contra cuchilla, 10 martillos triangulares  
Plateau de coupe: 2 lames réversibles et une contre-lame, 10 marteaux triangulaires  
Sistema de corte: 2 lâminas reversíveis, 1 contra lâmina, 10 martelos triangulares

CARACTERÍSTICAS / CARACTÉRISTIQUES	BK1500AA-R 27HP	BK1500AA-PTO
Motor Moteur	KPC 27HP	-
Arranque Démarrage	Eléctrico Électrique	-
Potencia Puissance Potência Cilindrada Cylindrée	27.0 HP - 740 cc	Tractor/rpm Tracteur Trator 20 HP / 540 TF
Ø Cap. de triturado Ø Cap. de broyage Ø Triturado	80 - 120 mm	80 - 120 mm
Vel. rot. motor Vitesse rot. moetur Vel. rot. motor	600 rpm	Doble correa en V Double course en V Correia dupla em V
Sist. de corte Système de coupe	Sistema de tambor doble cuchilla, Système de tambour à deux lames	2 rev. rév. (220 mm) + 1 contracuchilla contre-lame + 10 mart triang 10 marteaux triangulaires
Peso Poids	355 Kg	360 Kg

**BK1200N-R**

**BK1200NE-R\***

**BK1200N-B**

**BK1200N-R**

Motor gasolina KPC LS420\*  
Moteur à essence KPC LS420\*

**BK1200NE-R\***

Motor gasolina KPC (EURO 5)  
con arranque eléctrico, incluye batería  
Moteur à essence KPC (EURO 5)  
avec Démarrage électrique, batterie incluse  
Motor gasolina KPC (EURO 5)  
con arranque eléctrico, batería incluida

**BK1200N-B**

Motor gasolina B&S XR2100  
Moteur à essence B&S XR2100



Pie soporte abatible  
Béquille Rabattable  
Suporte dobrável



Sistema de corte: 2 cuchillas reversibles, 1  
contra cuchilla, 10 martillos  
Plateau de coupe: 2 lames réversibles et une  
contre-lame, 10 marteaux  
Sistema de corte: 2 lâminas reversíveis, 1  
contra lâmina, 10 martelos

OPCIONAL / OPTIONNEL

Remolque homologado carretera.  
Remorque homologuée route.  
Trailer homologado estrada.



Con orugas  
Avec chenilles  
Com lagartas



CARACTERÍSTICAS / CARACTÉRISTIQUES	BK1200N-R	BK1200NE-R*	BK1200N-B
Motor Moteur	KPC LS420 (EURO 5)	KPC LS420 (EURO 5)	B&S XR2100
Arranque Démarrage	Manual Manuel	Eléctrico Électrique	Manual Manuel
Potencia Puissance Potência	15.0 HP	15.0 HP	13.5 HP
Cilindrada Cylindrée	420 cc	420 cc	420 cc
Ø Cap. de triturado Ø Cap. de broyage Ø Triturado	80 - 100 mm	80 - 100 mm	80 - 100 mm
Vel. de la cuchilla Vitesse de la lame Vel. da lâmina	-	-	-
Sist. de corte Système de coupe cuchillas lames lâminas + martillos marteaux martelos	2 rev. rév. (300 mm)	2 rev. rév. (300 mm)	2 rev. rév. (300 mm)
Peso Poids	175 Kg	180 Kg	175 Kg





## MOTOAZADAS | MOTOBINEUSES | MOTOENXADAS

---

Modelos perfectos para la huerta, con todo tipo de accesorios para facilitar la labor. Los modelos de uso semi-profesional, KL350 2V, KL310 3VHS, así como el modelo profesional KL100G, disponen de múltiples herramientas como: arado, aporcador, arrancador de patatas, etc.

Modèles parfaits pour le jardin, avec tout type d'accessoires pour faciliter le travail. Les modèles d'utilisation semi-professionnelle KL350 2V, KL310 3VHS, ainsi que les modèles professionnels KL100G et KL100D, disposent d'outils multiples tels que: charrue, butteur, arracheuse de pommes de terre, etc.

Modelos perfeitos para o jardim, com todos os tipos de acessórios para facilitar o trabalho. Os modelos de uso semiprofissional KL350 2V, KL310 3VHS, assim como os modelos profissionais KL100G e KL100D, possuem múltiplas ferramentas como: arado, abre regos, arranque de batata, etc.

**KL350-2V**

Arranque manual autoenvolvente  
 Démarrage lanceur manuel  
 Arranque manual autoenvolvente



## OPCIONAL / OPTIONNEL



Aporcador extensible  
 Butteur Extensible  
 Arado extensível



Arrancador de patatas  
 Arracheuse de pommes de terre  
 Arrancador de batatas

Manillar ajustable en altura y lateral  
 Guidon réglable en hauteur et latéral  
 Guiador ajustável em altura e na horizontal

Alum. con correa y engranajes en baño de aceite  
 Aluminium avec courroie et engrenages en bain d'huile  
 Alumínio com correias e engranagens em banho de óleo

CARACTERÍSTICAS / CARACTÉRISTIQUES	KL350 -2V
Transmisión Transmission Transmissão	Cadena Chaîne Corrente
Velocidades Vitesses Velocidades	1 ad. y 1 atrás 1 avant et 1 arrière 1 p/frente e 1 vel. p/trás.
Manillar Guidon Guiador	Ajustable en altura y lateral Réglable en hauteur et latéral Ajustável em altura e na horizontal
Fresas Fraises Fresa	6 elementos+discos éléments+disques
Motor Moteur Motor	KPC 4T OHV gasolina essence
Cilindrada Cylindrée Cilindrada	212 cc
Arranque Démarrage Arranque	Manual autoenvolvente Lanceur manuel
Ancho de trabajo Larg. de travail Larg. de trabalho	80 cm
Peso Poids Peso	52 Kg



**KL310-3VHS**



OPCIONAL / OPTIONNEL



Aporcador extensible  
Butteur Extensible  
Arado extensível



Arrancador de patatas  
Arracheuse de pommes de terre  
Arrancador de batatas



Juego de ruedas neumáticas 400 x 8  
Jeu de roues pneumatiques 400 x 8  
Conjunto de roda pneumáticas 400 x 8



Juego de bujes fijos  
Jeu de moyeux fixe  
Conjunto de buchas fixas

CARACTERÍSTICAS / CARACTÉRISTIQUES	KL310 3V HS
Transmisión Transmission Transmissão	Cadena Chaîne Corrente
Velocidades Vitesses Velocidades	2 ad. y 1 atrás 2 av.et 1 arrière 2 p/frente e 1 p/trás
Manillar Guidon Guiador	Ajustable en altura y lateral Réglable en hauteur et latéral Ajustável em altura e na horizontal
Fresas Fraises Fresa	6 elementos+discos éléments+disques
Motor Moteur Motor	KPC 4T OHV gasolina essence
Cilindrada Cylindrée Cilindrada	212 cc
Arranque Démarrage Arranque	Manual autoenvolvente Lanceur manuel
Ancho de trabajo Largeur de travail Largura de trabalho	60 - 90 cm
Peso Poids Peso	61 Kg



**KL100G**

Manillar ajustable en altura y lateral  
Guidon réglable en hauteur et latéral  
Guiador ajustável em altura e na horizontal

Caja de engranajes de aluminio y embrague en baño de aceite  
Boîte de vitesses et embrayage en aluminium à bain d'huile  
Caixa de engrenagens e embreagem de alumínio em banho de óleo



OPCIONAL / OPTIONNEL KL100G



Juego de ruedas 500 x 12  
Jeu de roues 500 x 12  
Conjunto de roda 500 x 12



Juego de bujes fijos  
Jeu de moyeux fixe  
Conjunto de buchas fixas



Aporcador extensible  
Butteur Extensible  
Arado extensível

**KC400L**

Manillar ajustable en altura  
Guidon réglable en hauteur  
Guiador ajustável em altura

Conexión/desconexión fresas por palanca de transmisión  
Connexion/déconnexion des fraises par levier de transmission  
Conexão/desconexão das fresas por alavanca de transmissão



Neumáticos libres de mantenimiento  
Pneus sans entretien  
Pneus sem manutenção

CARACTERÍSTICAS / CARACTÉRISTIQUES	KL100-G	KC400L
Transmisión Transmission Transmissão	Alum. con embrague y engranajes en baño de aceite Alum. avec embrayage et engrenages à bain d'huile Alum. com embreagem e engrenagens em banho de óleo	Por engranajes y embrague Par engrenages et embrayage Por engrenagens e embreagem
Velocidades Vitesses Velocidades	3 adelante y 1 atrás 3 avant et 1 arrière 3 para a frente e 1 para trás	1 adelante y 1 atrás 1 avant et 1 arrière 1 para a frente e 1 para trás
Manillar ajustable Guidon réglable Guiador ajustável	Sí, en altura y lateral Oui, en hauteur et latéral Sim, em altura e na horizontal	Sí, en altura Oui, en hauteur Sim, em altura
Fresas Fraises Fresa	8 elementos + discos 8 éléments + disques 8 elementos + discos	Conjunto de cuchillas 3 + 3 Ensemble de lames 3 + 3 Conjunto de lâminas 3 + 3
Motor Moteur Motor	KPC 4T OHV gasolina essence 212 cc	OHV 4.0 kW - 7.0 HP 3600 rpm
Arranque Démarrage Arranque	Manual autoenvolvente Lanceur manuel	
Ancho de trabajo Larg. de travail Larg. de trabalho	103 cm	600 mm
Peso Poids Peso	82 Kg	65 Kg

# AHOYADOR

TARIÈRE PERFORADOR DE SOLOS

El ahoyador KPC facilita cualquier trabajo de excavación de hoyos. Diseñado para ser usado entre dos personas, incluye 3 barrenas de distintos diámetros que se ajustan al ancho y a la profundidad del suelo.

La tarière KPC facilite tous les travaux de creusement de trous. Elle est conçue pour être utilisée entre deux personnes, comprend 3 bits de différents diamètres qui s'adaptent à la largeur et à la profondeur du sol.

O furador de solos KPC facilita qualquer trabalho de escavação. Projetado para ser usado entre duas pessoas, inclui 3 brocas de diferentes diâmetros que se ajustam à largura e profundidade do solo.



**AH300B**



**EURO 5**  
EUROPEAN EMISSIONS STANDARDS

3 barrenas de doble hélice  
Ø 100 / 150 / 200 mm  
3 bits en double hélice  
Ø 100 / 150 / 200 mm  
3 brocas de dupla hélice  
Ø 100 / 150 / 200 mm

OPCIONAL / OPTIONNEL

Expositor  
Présentoir  
Expositor



## CARACTERÍSTICAS / CARACTÉRISTIQUES

### AH300B

Tipo Motor Type Moteur	1E48FP
Potencia máx. Puissance max. Potência máx.	2.0 kW / 7500 rpm tpm
Diámetro de perforación Diamètre de perçage Diâmetro de perfuração	Ø 100 / 150 / 200 / 250 mm
Incluye Inclus Inclui	3 barrenas doble hélice 3 bits double hélice 3 brocas dupla hélice Ø 100 / 150 / 200 mm (OPCIONAL / OPTIONNEL: 300 mm)
Peso Poids	10,4 Kg



## **MOTOBOMBAS | MOTOPOMPES | MOTO-BOMBAS**

---

Nuestras motobombas son ligeras y de alto rendimiento, ideales para trasvases de agua. Con diversos caudales, se adaptan a distintas necesidades, garantizando un abastecimiento óptimo en cualquier situación, desde riegos en jardines hasta emergencias.

Nos motopompes sont légères et performantes, idéales pour les transferts d'eau. Avec différents débits, elles s'adaptent à divers besoins, assurant un approvisionnement optimal dans toutes les situations, que ce soit pour l'arrosage des jardins ou en cas d'urgence.

As nossas motobombas são leves e de alto desempenho, ideais para transferências de água. Com diversos caudais, adaptam-se a diferentes necessidades, garantindo um abastecimento ótimo em qualquer situação, desde regas em jardins até situações de emergência.



**AUTOASPIRANTES • CAUDAL | AUTO-AMORÇANTES • GROS DÉBIT | AUTO-FERRANTES • CAUDAL**

**KPC KDP20BE\***



1	2	10	15	20	25	30	metros	metres
36	28	25	15	10	5	0	m <sup>3</sup> /h.	heure



Riego  
Irrigation  
Irrigação



Cultivo  
Culture

**KPC KDP30LE\***



1	2	10	15	20	25	30	metros	metres
50	46	40	21	8	3	0	m <sup>3</sup> /h.	heure

**KDP40/LE\***



1	2	10	15	20	25	30	metros	metres
98	70	52	38	15	5	1	m <sup>3</sup> /h.	heure



Riego  
Irrigation  
Irrigação



Cultivo  
Culture

**TRASH-AGUAS SUCIAS ABRASIVAS (AUTOASPIRANTE) • CAUDAL  
TRASH-EAUX TRÈS CHARGÉES (AUTO-AMORÇANTES) • GROS DÉBIT  
TRASH-ÁGUAS SUJAS ABRASIVAS (AUTO-FERRANTES) • CAUDAL**

**KDP40 TE**



Aguas residuales Eaux chargées  
Aguas sujas

26	25	24	21	0	metros	metres
20	40	60	80	96	m <sup>3</sup> /h.	heure

CARACTERÍSTICAS / CARACTÉRISTIQUES	KPC KDP20BE*	KPC KDP30LE*	KDP40/LE*	KDP40TE
Modelo Motor Modèle Moteur	KD170 FE	KD178 FE (EURO 5)	KD186 FE (EURO 5)	KM186 FE
Potencia Máx. Puissance Max. Potência Máx.	2,8/3600	4/3600	6,3/3600	6,3/3600
Cilindrada Cylindrée	211 cc	296 cc	406 cc	406 cc
Asp./Imp. Asp./Re foul.	2" D.50	3" D.80	4"/D.100	4"/D.100
Caudal Máximo Débit Maximal	22 m <sup>3</sup>	50 m <sup>3</sup> /h	96 m <sup>3</sup> /h	96 m <sup>3</sup> /h
Altura Máxima Hauteur Maximale	30 m	30 m	30 m	26 m
Dimensiones Dimensions Dimensões (LxWxH) (mm)	490x410x520	570x455x550	645x480x602	780x485x605
Aspiración Máx. Aspiration Max. Aspiração Máx.	7 m	7 m	7 m	7 m
Granulometría Granulométrie	10 mm	15 mm	20 mm	40 mm
Peso Poids	40 Kg	49 Kg	69 Kg	89 Kg

**CENTRÍFUGAS · PRESIÓN | CENTRIFUGES · PRESSION | CENTRÍFUGAS · PRESSÃO**

**KPC KLS-2**



Riego por goteo  
Irrigation goutte à goutte  
Rega gota-a-gota

20	25	30	35	40	45	50	metros metres
25	23	20	16	8	5	0	m³/h. heure

**KPC KLP-60\***



Riego por goteo  
Irrigation goutte à goutte  
Rega gota-a-gota

H	0	10	20	30	40	45
3600	65	58	50	40	35	
3000	45	40	35	30	25	20

**KPC KLP-70E\***



Riego por goteo  
Irrigation goutte à goutte  
Rega gota-a-gota

H	20	30	40	50	60
3000	45	40	35	28	25
2450	45	30	20		
2100	35	25			

**OPCIONAL / OPTIONNEL**

Batería · Kit transporte Ruedas Neumáticas · Los modelos KDP llevan incorporado el chasis  
Batterie · Kit transporteur roues pneumatiques · Les modèles KDP intègrent le châssis  
Bateria · Kit transporte rodas pneumáticas · Os modelos KDP incorporam o chassi

**KPC KDP30CE\***



Riego  
Irrigation  
Irrigação



Cultivo  
Culture  
Cultivo

0	14	20	31	34.6	38	41	43	45	48	H
83	80	75	65	55	45	35	25	10	0	m³/hora heure

**KPC KDP30CLE\***



Riego  
Irrigation  
Irrigação

H	95	94	90	85	80	75	70	65	60	55	50
heure	0	23	33	42	51	57	63	67	71	73	75

**KPC KDP40CLE\***



Cultivo  
Culture  
Cultivo

65	60	53	45	36	30	22	10
0	20	40	60	78	90	100	110

CARACTERÍSTICAS / CARACTÉRISTIQUES	KPC KLS-2	KPC KLP-60*	KPC KLP-70E*	KPC KDP30CE*	KPC KDP30CLE*	KPC KDP40CLE*
Modelo Motor Modèle Moteur	KM170	KD186 (EURO 5)	KD188 (EURO 5)	KD186FE (EURO 5)	KD292FE (EURO 5)	KD292FE (EURO 5)
Potencia Máx. Puissance Max. Potência Máx.	2,8/3600	6,3/3600	10,1/3600	19/3600 Kw	19/3600 Kw	19/3600 Kw
Cilindrada Cylindrée	211 cc	418 cc	523 cc	997 cc	997 cc	997 cc
Asp./Imp. Asp./Refoul.	2"/1 1/2"	2,5"/2"	2,5"/2"	3"/D.80	3"/D.80	4"/D.100
Caudal Máximo Débit Maximal	25 m3	45 m3/h	45 m3/h	40 m3/h	75 m3/h	110 m3/h
Altura Máxima Hauteur Maximale	55 m	55 m	60 m	102 m	90 m	65 m
Dimensiones Dimensions Dimensões (LxWxH)(mm)	525x410x505	417x485x494	560x480x540	560x455x550	880x560x700	880x560x700
Aspiración Máx. Aspiration Max. Aspiração Máx.	7 m	7 m	7 m	7 m	7 m	7 m
Granulometría Granulométrie	4 mm	5 mm	5 mm	-	-	-
Peso Poids	35 Kg	62 Kg	67 Kg	70 Kg	110 Kg	115 Kg



**ESPECIAL ABONOS LÍQUIDOS Y MARINA | SPÉCIAL ENGRAIS LIQUIDES ET MARINE | ESPECIAL ADUBOS LÍQUIDOS E ESPECIAL MARÍTIMA**

**KPC KDP50HX**



Aguas marinas  
Eaux marines  
Águas marinhas



Líquido corrosivo  
Liquide corrosif  
Líquido corrosivo

**MOTOBOMBA GASOLINA**

Sumergible con cable (Especial construcción)

**MOTOPOMPE ESSENCE**

Submersible à câble (Special TP)

**MOTO-BOMBA GASOLINA**

Sumersível com cabo (Especial pela construção)

0	5	10	13	17	21	25	26	28	30	33	metros
50	45	40	35	30	25	20	15	10	5	0	metres
											m³/h. heure

**KPC BC-3**



Sumergible  
Submersible  
Submersível



**SPA-450**



Sumergible  
Submersible  
Submersível



**ASPIRA HASTA 1mm /  
ASPIRE JUSQU'À 1mm**

Bomba eléctrica sumergible  
Pompe électrique serpillère  
Bomba eléctrica submersível

CARACTERÍSTICAS / CARACTÉRISTIQUES	KPC KDP50HX	KPC BC-3	KPC SPA-450
Modelo Motor Modèle Moteur	KD170F	LS208 (EURO 5)	Eléctrico Électrique Elétrico
Potencia Máx. Puissance Max. Potência Máx.	1,32/3600	4/3600	0,45 Kw
Cilindrada Cylindrée	211 cc	208 cc	-
Asp./Imp. Asp./Refoul.	2" D.50	D.75	2"/ 50
Caudal Máximo Débit Maximal	35 m3	78 m3/h	245 L/min
Altura Máxima Hauteur Maximale	26 m	18 m	10,86 m
Dimensiones Dimensions Dimensões (LxWxH) (mm)	530x390x500	550 x 450 x 550	230x230x350
Aspiración Máx. Aspiration Max. Aspiração Máx.	7 m	7 m	-
Granulometría Granulométrie	9 mm	5 mm	-
Peso Poids	40 Kg	42 Kg	11 Kg



**AUTOASPIRANTES · CAUDAL | AUTO-AMORÇANTES · DÉBIT | AUTO-FERRANTES · CAUDAL**

**KPC20W**



Riego  
Irrigation  
Irrigação



Cultivo  
Culture

0	2	5	10	15	20	25	30	metros
40	30	22	18	12	6	3	1	metres m <sup>3</sup> /h. heure

**KPC30W**



Riego  
Irrigation  
Irrigação



Cultivo  
Culture

2	5	10	15	20	25	30	metros
60	54	51	40	25	18	6	metres m <sup>3</sup> /h. heure

CARACTERÍSTICAS / CARACTÉRISTIQUES	KPC20W	KPC30W
Modelo Motor Modèle Moteur	LS196 (EURO 5)	LS208 (EURO 5)
Potencia Máx. Puissance Max. Potência Máx.	4,85/3600	5,2/3600
Cilindrada Cylindrée	196 cc	208 cc
Asp./Imp. Asp./Refoul.	2" D.50	3"/D.80
Caudal Máximo Débit Maximal	30 m <sup>3</sup> /h	60 m <sup>3</sup> /h
Altura Máxima Hauteur Maximale	23 m	28 m
Dimensiones Dimensions Dimensões (LxWxH) (mm)	475x385x450	545x395x450
Aspiración Máx. Aspiration Max. Aspiração Máx.	7 m	7 m
Granulometría Granulométrie	5 mm	5 mm
Peso Poids	26 Kg	28 Kg

**PRESIÓN - CONTRA INCENDIOS | PRESSION - CONTRE-INCENDIES | PRESSÃO - COMBATE A INCÊNDIO**

**KPC20HP**



Alta presión  
Haute pression  
Alta pressão



Presión contra incendios  
Pression contre incendies  
Pressão contra incêndios

0	12	24	36	48	60	metros
30	24	18	12	6	0	metres m³/h. heure

**ESPECIAL ABONOS LÍQUIDOS Y MARINA | SPÉCIAL ENGRAIS LIQUIDES ET MARINE | ESPECIAL ADUBOS LÍQUIDOS E ESPECIAL MARÍTIMA**

**KPC50HX**



Aguas marinas  
Eaux marines  
Águas marinhas



Líquido corrosivo  
Liquide corrosif  
Líquido corrosivo

0	5	11	16	21	26	31	metros
36	30	24	18	12	6	0	metres m³/h. heure

CARACTERÍSTICAS / CARACTÉRISTIQUES	KPC20HP	KPC50HX
Modelo Motor Modèle Moteur	LS208 (EURO 5)	LS196 (EURO 5)
Potencia Máx. Puissance Max. Potência Máx.	4/3600	4/3600
Cilindrada Cylindrée	208 cc	196 cc
Asp./Imp. Asp./Refoul.	1,5" D.40	2" D.50
Caudal Máximo Débit Maximal	30 m³/h	30 m³/h
Altura Máxima Hauteur Maximale	65 m	23 m
Dimensiones Dimensions Dimensões (LxWxH) (mm)	515 x 415 x 455	550 x 415 x 465
Aspiración Máxima Aspiration Maximale Aspiração Máxima	7 m	7 m
Granulometría Granulométrie	5 mm	5 mm
Peso Poids	29 Kg	26 Kg



## **PULVERIZACIÓN | PULVÉRISATION | PULVERIZAÇÃO**

Las mochilas de pulverización, los grupos motobombas, atomizadores y las carretillas de pulverización son herramientas esenciales para tratamientos precisos en plantas y árboles. Estos dispositivos versátiles permiten la aplicación eficaz de productos fitosanitarios y fertilizantes.

Les sacs à dos de pulvérisation, les groupes motopompes, les atomiseurs et les chariots de pulvérisation sont des outils essentiels pour des traitements précis sur les plantes et les arbres. Ces dispositifs polyvalents permettent une application efficace de produits phytosanitaires et d'engrais.

As mochilas de pulverização, os grupos motobombas, os atomizadores e as carrinhas de pulverização são ferramentas essenciais para tratamentos precisos em plantas e árvores. Estes dispositivos versáteis permitem a aplicação eficaz de produtos fitossanitários e fertilizantes.



**MOCHILAS PULVERIZACIÓN | PULVÉRISATEURS À DOS | MOCHILAS PULVERIZAÇÃO**

**KPC 16DH-1**



**KPC 768M**



**KPC 800A**



A batería  
À batterie  
A bateria

Con 2 opciones de carga  
Avec 2 options de charge  
Com 2 opções de carregamento



**ATOMIZADOR | ATOMISEUR**

Líquido/Polvo Liquide/Poudre Líquido/Pó

**KB140B-E**



CARACTERÍSTICAS / CARACTÉRISTIQUES	KPC 16DH-1	KPC 768M	KPC 800A	KB140B-E
Motor Moteur	12 V / 8 Ah	FU26-2T	F139F 4T. OHV	EB-500-E.1
Potencia Puissance Potência	-	0,90 kW	0,7 kW/ 6500 rpm tpm	1,5 kW/ 6500 rpm tpm
Bomba Pompe	El. ÉI. El. DC-12V	KPC-768 (L./2 pist.)	(Laiton/2 pist.) (L./2 pist.)	-
Presión Bars Pressão	1,5-4 Bars	15-25 Bars	15-25 Bars	-
Caudal Débit	-	3-8 L/m	3-8 L/m	-
Cap. depósito Cap. réservoir Cap. reserva	16 L	20 L	25 L	14 L
Auto. Batería Batterie Bateria	3 - 4 h.	-	-	-
Filtro y manguera aspiración Filtre et tube d'aspiration Filtro e mangueira de sucção	-	-	-	-
Alcance en horizontal Portée horizontale	-	-	-	> 12 m
Peso Poids	5,2 Kg	8 Kg	10 Kg	11 Kg

**CARRETTAS PULVERIZACIÓN | BROUETTES PULVÉRISATION | CARRINHO DE PULVERIZAÇÃO**

**R-103-2**



**GRUPO MOTOBOMBA | GROUPE MOTEUR POMPE COMPLET | GRUPO MOTO-BOMBA**

**KPC 768C**



Filtro y manguera aspiración  
Filtre et tube d'aspiration  
Filtro e mangueira de sucção



CARACTERÍSTICAS / CARACTÉRISTIQUES	R 103-2	KPC 768C
Motor Moteur	4 Tiempos OHV 4 Temps OHV	F139F 4T. OHV
Potencia Puissance Potência	0,7 kW / 6500 rpm tpm	0,7 kW/ 6500 rpm tpm
Bomba Pompe	KPC-768C (Cerámicos - 2 pistones) (Céramiques - 2 pistons) (Cerâmicos - 2 pistões)	(Cer./2 pist.)
Presión Bars Pressão	15-25 Bars	15-25 Bars
Caudal Débit	3-8 L/m	3-8 L/m
Cap. depósito Cap. réservoir Cap. reserva	125 L	-
Ruedas Roues Rodas	2	-
Enrollador Enrouleur Enrolador	Opcional Optionnel	-
Filtro y manguera aspiración Filtre et tube d'aspiration Filtro e mangueira de sucção	Sí Oui Sim	Sí Oui Sim
Peso Poids	30 Kg	9 Kg







**KPC<sup>®</sup>**  
FOREST & GARDEN MACHINERY



C/ La Pireta 10, P.I. LOGIS EMPORDÀ  
17469 Far d'Empordà · Spain  
Tel.: 0034 972 546 811

[ribe@ribeenergy.es](mailto:ribe@ribeenergy.es)  
[www.ribeenergy.es](http://www.ribeenergy.es)



1 bis Rue Véron  
94140 ALFORTVILLE · France  
Telef.: 01 43 53 11 62

[mova@movaenergy.fr](mailto:mova@movaenergy.fr)  
[www.movaenergy.fr](http://www.movaenergy.fr)

