

# PowerROC T45

Equipo de perforación de superficie para canteras y obras de construcción

Diámetro del pozo: 76-127 mm (3"-5")





## Potencia integrada

El equipo PowerROC T45 le ofrece una gran fiabilidad y una potencia digna de su nombre.

Gracias a su estructura compacta y a su gran maniobrabilidad, el equipo PowerROC T45 es perfecto para obras de construcción y canteras de agregado, de cemento y de piedra caliza. Su diseño modular y sencillo facilita el manteni-

miento, ya que el operador no necesita emplear herramientas especiales para realizar las tareas de mantenimiento habituales. La robustez heredada de Epiroc le proporciona una herramienta potente y muy fiable.

### ⊕ Principales beneficios

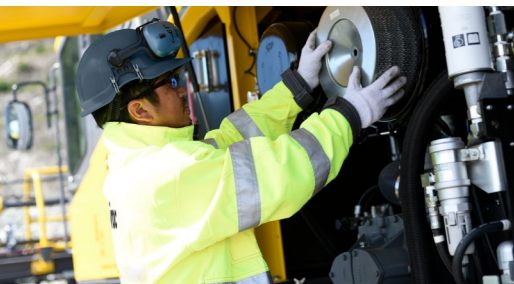
**Potencia integrada** gracias a la perforadora de roca RD 22S y al compresor de aire con caudal de aire de 175 l/s de Atlas Copco.

**Economía y mantenibilidad** con dos puertas de mantenimiento laterales y una perforadora de roca robusta y simplificada.

**Gran movilidad y posicionamiento rápido** gracias a un tamaño compacto y a un sistema de brazo extensible.

# Listo para perforar

El equipo de perforación de superficie PowerROC T45 solo cuenta con los componentes imprescindibles gracias a su diseño modular y sencillo. De este modo, consigue un equipo de perforación que es fácil de mantener y que está listo para perforar.



## + Simplicidad y fiabilidad

El equipo PowerROC T45 es sencillo y fiable gracias al sistema de control piloto hidráulico de eficacia demostrada. Su concepto fácil de entender le permite aprender a utilizar el equipo en muy poco tiempo. El mantenimiento resulta muy práctico gracias a su reducido número de componentes y piezas eléctricas.

## + Intervalo de mantenimiento largo y pocos requisitos de mantenimiento

El equipo PowerROC T45 incorpora una perforadora de roca Epiroc RD 22S con un sistema de amortiguación simple para aumentar la vida útil de los accesorios de perforación. Esta nueva perforadora de roca le ofrece exactamente la cantidad de potencia que necesita. Los intervalos de mantenimiento de la perforadora de roca son largos y el coste de mantenimiento es bajo, por lo que es fácil de mantener.

## + Diseño ergonómico y alta funcionalidad

La cabina diseñada ergonómicamente proporciona al operador una visibilidad total durante el proceso de perforación y una gran comodidad para trabajar más eficientemente. Se puede acceder fácilmente a los principales puntos de mantenimiento, lo que significa que el equipo PowerROC T45 es fácil de mantener y reparar. Para solucionar rápidamente los problemas, todas las mangueras están claramente marcadas para que coincidan con los planos esquemáticos de las listas de piezas de repuesto.



## Servicio de Epiroc

Hasta el mejor equipo requiere mantenimiento regular para asegurar un rendimiento óptimo. Epiroc brinda soluciones de servicio para mantener una relación óptima entre la productividad, la disponibilidad y el coste operativo. Epiroc cuenta con más de 2600 técnicos en todo el mundo. Al combinar el uso de piezas genuinas de Epiroc con el mantenimiento realizado por un técnico certificado de Epiroc, se obtiene una combinación ganadora en cualquier lugar del mundo.

## Especificaciones técnicas

### Principales componentes

- Bastidores con orugas de zapatas simples o triples, con oscilación hidráulica de las orugas y dos velocidades de tracción.
- Motor diésel con turbocompresor Cummins QSB 6.7 de nivel 3/etapa III y QSB 6.7 de nivel 4F/etapa IV.
- Compresor tipo tornillo.
- Cabina ROPS y FOPS homologada.

- Sistema de brazo extensible.
- Sistema de manejo de barras tipo carrusel: 6 barras (3,66 m) en el carrusel y 1 barra de inicio (4,2 m) en la viga de avance (viga estándar). 3 barras (3,66 m) en el carrusel y 1 barra de inicio (6,1 m) en la viga de avance (viga larga).
- Perforadora hidráulica de roca.
- Sistema colector de polvo.

### Motor

Motor diésel con turbocompresor Cummins QSB 6.7 de nivel 3/etapa IIIA	Sistema métrico	Sistema anglosajón
Potencia del motor a 2200 r. p. m.	194 kW	260 HP
Motor diésel con turbocompresor Cummins QSB 6.7 de nivel 4F/etapa IV	Sistema métrico	Sistema anglosajón
Potencia del motor a 2200 r. p. m.	194 kW	260 HP

### Avance

Motor hidráulico con carrete de manguera y colector de polvo	Sistema métrico	Sistema anglosajón
Extensión de la viga de avance	1500 mm	59'
Velocidad de avance, máx.	0,7 m/s	132 pies/min
Fuerza de avance, máx.	19,6 kN	4406 libras
Tracción, máx.	19,6 kN	4406 libras
Longitud total	7660 mm	301,6"
Longitud de desplazamiento	4360 mm	171,7"

### Compresor

Compresor de aire tipo tornillo	Sistema métrico	Sistema anglosajón
Presión de trabajo, máx.	9,8 bares	140 psi
Caudal de aire, a una presión de trabajo normal	175 l/s	370 pies cúbicos por minuto

### Volúmenes

	Sistema métrico	Sistema anglosajón
Depósito de aceite hidráulico	200 l	53 galones estadounidenses
Sistema hidráulico, total	250 l	66 galones estadounidenses
Aceite del compresor	42 l	11 galones estadounidenses
Aceite de motor diésel	19 l	5 galones estadounidenses
Motor diésel, agua de refrigeración	35 l	9,2 galones estadounidenses
Motor diésel, depósito de combustible	480 l	127 galones estadounidenses
Equipo de tracción	2,5 l	0,66 galones estadounidenses
Depósito de lubricación (ECL)	0,66 l	0,17 galones estadounidenses

### Sistema hidráulico

Enfriador del aceite hidráulico	Sistema métrico	Sistema anglosajón
Temperatura ambiente máx.	52 °C	125 °F

### Sistema eléctrico

Voltaje	24 V
Baterías	2 x 12 V, 96 Ah
Alternador	24 V, 70 A
Luces de trabajo, delanteras	4 x 70 W
Luces de trabajo, traseras	1 x 70 W
Alarma de marcha atrás	

### Colector de polvo

	Sistema métrico	Sistema anglosajón
Área de filtro	23 m <sup>2</sup>	248 pies cuadrados
Número de elementos de filtro	10 uds.	10 uds.
Presión de aire de limpieza, máx.	4,0 bares	58 psi
Consumo de aire de limpieza	15 l/pulso	0,5 pies cúbicos/pulso
Diámetro de la manguera de succión	150 mm	5,9"
Capacidad de succión a 800 mmAq	467 l/s	989 galones/s

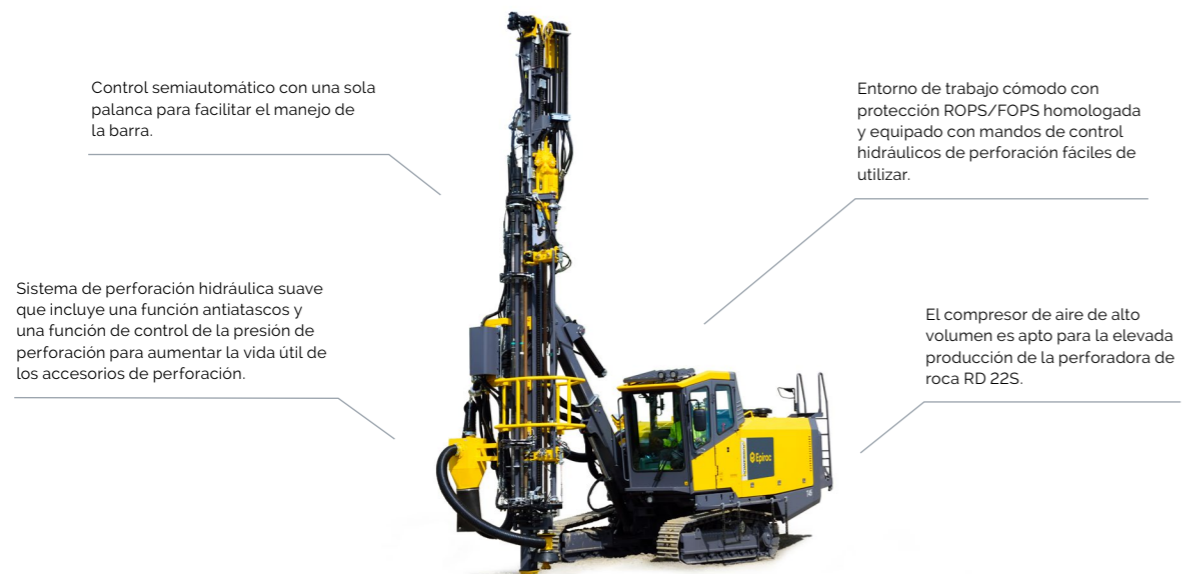
### Perforadora hidráulica de roca

Perforadora de roca	Potencia de impacto	Presión hidráulica	Frecuencia de impacto	Par máximo	Peso aprox.
RD 22S	22 kW (29,5 HP)	200 bares (2900 psi)	38 Hz	1512 Nm (1115 lbf-ft)	230 kg (507 lb)

### Rango del pozo

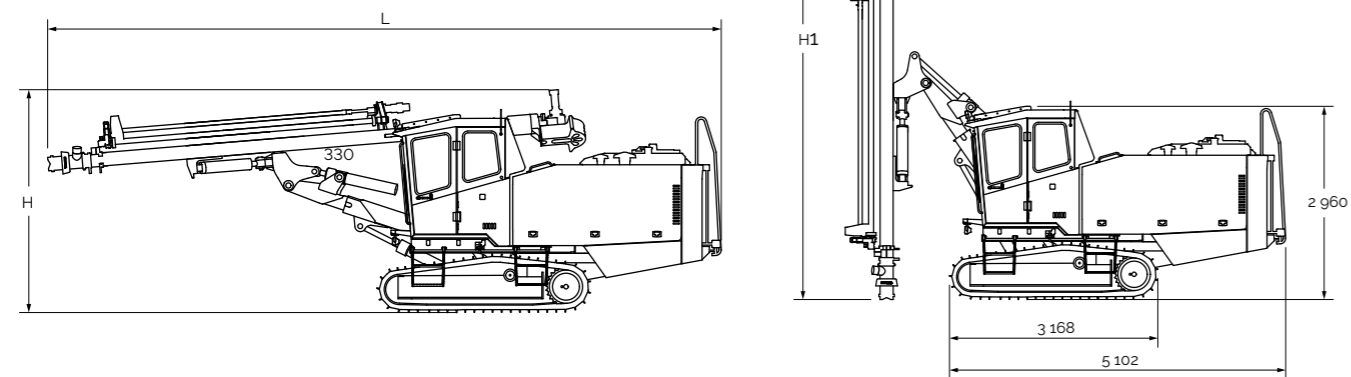
Tipo de perforación	Tipo de acero de perforación	Diámetro de perforación	Profundidad máx. del pozo	Longitud de acero de perforación
Viga estándar	T45, T51	76-127 mm (3-5')	25 m (82')	3660 mm (12') x 6
Viga larga	T45, T51	76-127 mm (3-5')	16,5 m (54')	3660 mm (12') x 3

## Especificaciones técnicas



### Dimensiones y peso

Dimensiones de transporte	Sistema métrico	Sistema anglosajón
Altura (alt.)	3300 mm	130'
Longitud (L)	10 000 mm	393.7'
Anchura	2360 mm	92.9'
Altura de avance	Sistema métrico	Sistema anglosajón
Altura de avance (A1)	7935 mm	312.4'
Peso	Sistema métrico	Sistema imperial
PowerROC T45	14500 kg	31967 libras



### Gama de opciones

#### Sistemas de medición del pozo

- Indicador de ángulo en 2D: TRANSTRONIC HQS
- Indicador de ángulo en 3D con velocidad y profundidad: TRANSTRONIC HQS

#### Seguridad

- Cámara posterior
- Kit de luces LED
- Kit de luces de advertencia

#### Equipo entregado, no montado

- Equipo de carga de gas (para la perforadora de roca)
- Kit de prueba de la presión hidráulica

#### Sistema de manejo de barras

- RHS T45 x 12 x 6 para acoplamiento de 63 mm
- RHS T45 x 12 x 6 para acoplamiento de 66 mm
- Kit de conversión de manguitos T51/72 mm a manguitos de 77 mm

#### Control de polvo

- Preseparador de polvo

#### Oruga

- Cadena de oruga con zapatas simples (solo disponible para la CE)

#### Sistema de nebulización de agua

- Sistema de nebulización de agua (depósito exclusivo)
- Sistema de nebulización de agua (depósito ASME)

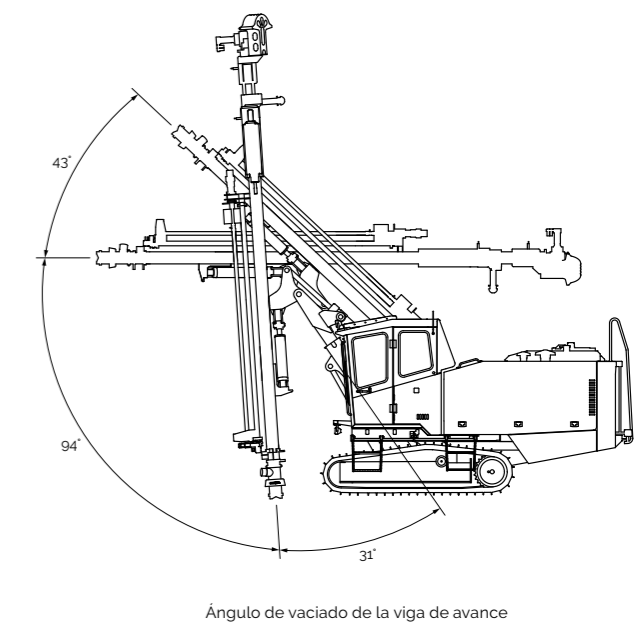
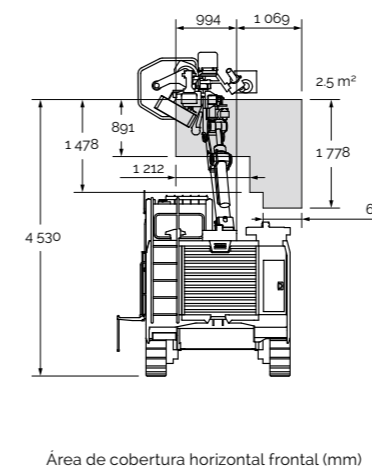
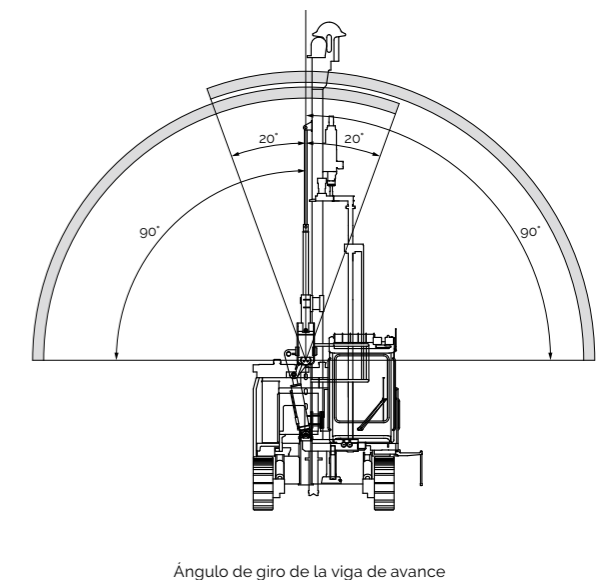
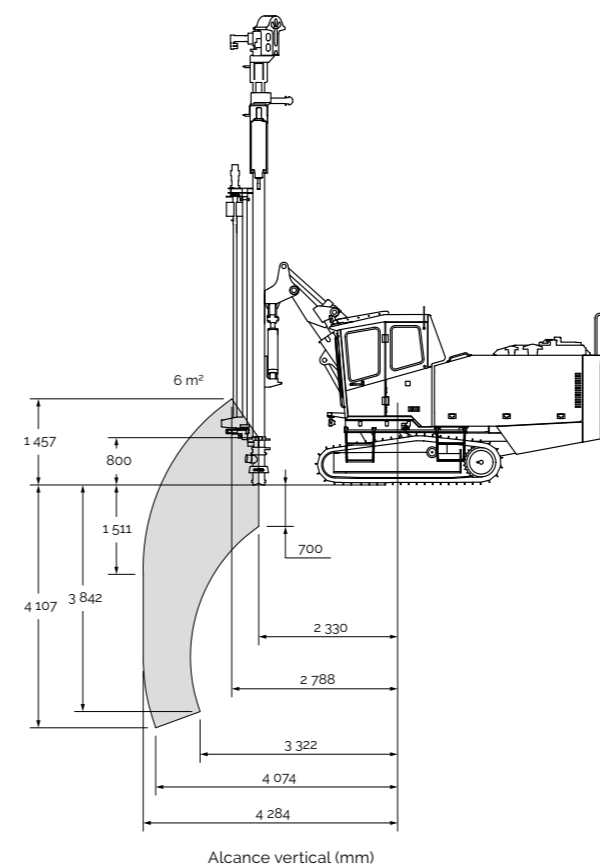
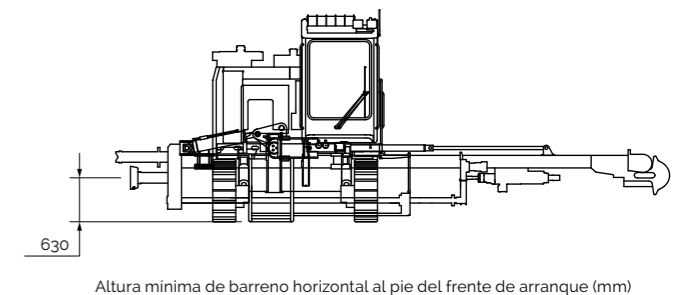
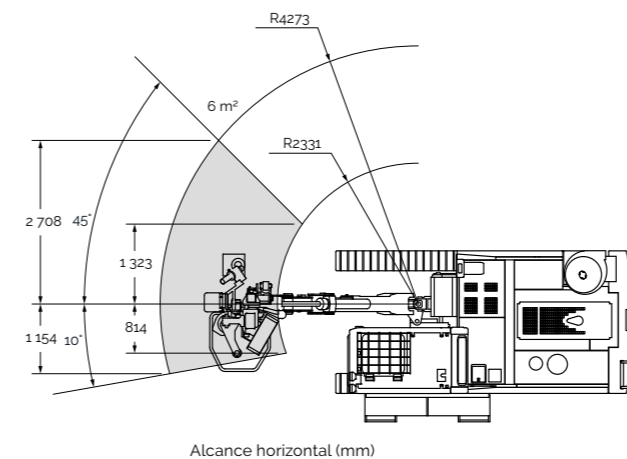
#### Piezas y servicios

- Libro de piezas de repuesto adicionales
- Sistema de lubricación central

#### Ajustes de perforación

- Sistema de control de la presión de percusión
- Sistema de control de la velocidad de rotación

## Especificaciones técnicas



## Unidos por el rendimiento. Inspirados por la innovación.

El rendimiento nos une, la innovación nos inspira y el compromiso nos hace avanzar.

Puede confiar en Epiroc para conseguir las soluciones que necesita para triunfar hoy y la tecnología que necesita para liderar el futuro.

**[epiroc.com](https://www.epiroc.com)**

