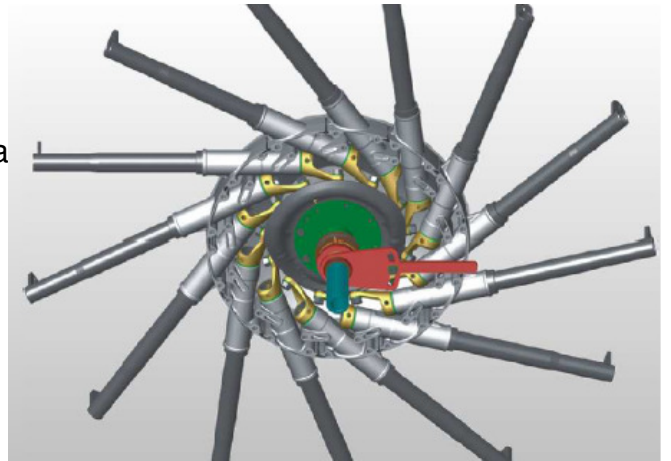


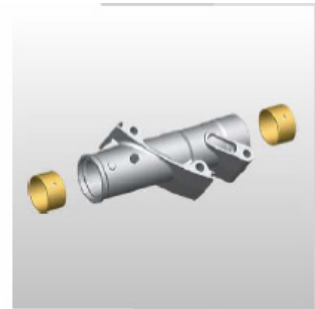
# STAR

- Construcción modular a partir de modelo 360/10

- La ventaja de dicha construcción es la posibilidad de cambiar los brazos individualmente, ligereza de los materiales y larga vida.



- La ventaja mas importante de la construcción modular es la pista rovesta y templada, diseñada para poder soportar cargas de choque



# STAR

- Los modelos 360/10, 400/11, 430/12 y 470/13 representan la primera solución en términos de construcción y calidad de rastrillado.
- Eje tandem que favorece la perfecta adaptación al terreno y mayor velocidad de trabajo.
- Los modelos STAR400/11, 430/12 y 470/13 son parcialmente desmontados para transporte.
- En terrenos desnivelados la rueda soporte opcional adapta la máquina al desnivel del terreno.
- El modelo STAR430/12V es el rastrillo de un solo rotor arrastrado, llegando a velocidad de transporte superior a 40km/h.
  - Proporciona la ventaja de poder trabajar con tractores de menor potencia
  - Para pasar sobre las filas ya formadas y transporte la máquina se eleva 470mm hidráulicamente

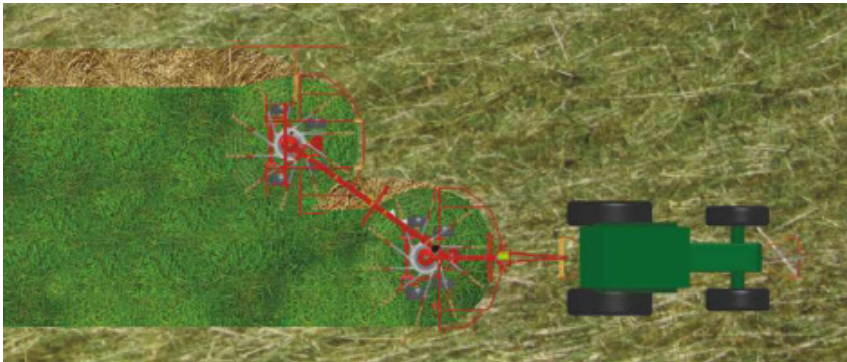


# STAR600/20

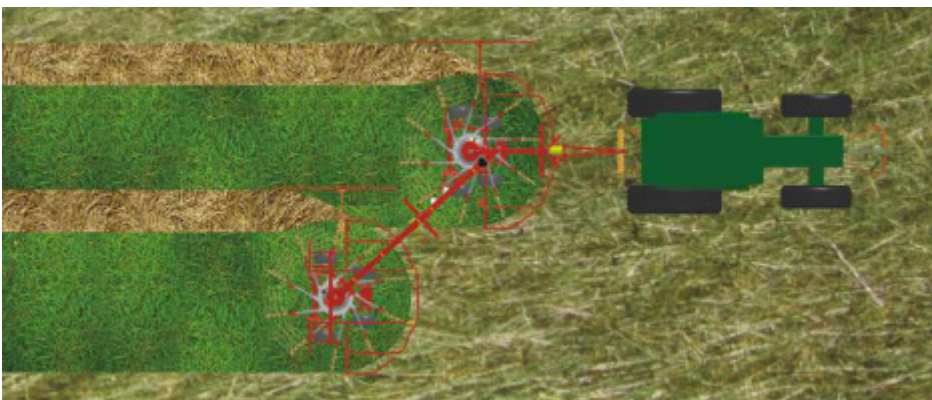
- STAR600/20 es el modelo con dos rotores conectados por un timon tubular. Eje tandem en cada rotor que aseguran una velocidad de trabajo y transporte elevada. Bajo centro de gravedad que proporciona una estabilidad optima en terrenos inclinados y flexibilidad en pequeñas fincas.



- STAR600/20 calibrado para doble fila



- STAR600/20 calibrado para dos filas individuales





# STAR

- El eje tandem de los chasis y el rotor posterior pivotante aseguran una adaptación perfecta al terreno.



- Elevación hidráulica de los rotores y las ruedas de 18'' aseguran un rapido y estable transporte a 40km/h



- Para pasar por encima de las filas los STAR600/20 se eleva 470mm desde el suelo.



- Para un rastrillado limpio se debe asegurar una adecuada distancia de los muelles al suelo. Esto se realiza rapida y facilmente.



- El rotor posterior está equipado con muelles para absorber los choques. La posición del rotor es regulado por un cilindro hidráulico



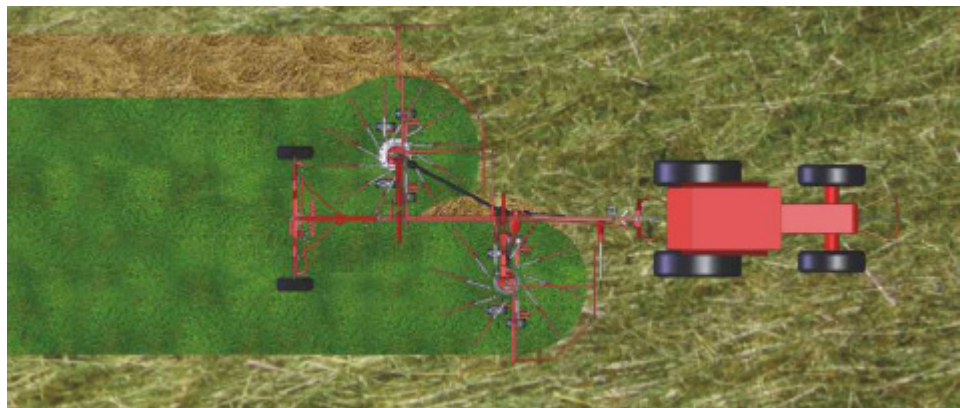
# STAR

- Los rastrillos STAR700/22 es la versión robusta de los rastrillos de dos rotores que forman una doble fila. Para calibrar los rotores solo es necesaria una única conexión hidráulica.



- STAR700/22 es altamente maniobrable gracias a las ruedas direccionales de la parte posterior

- El rotor derecho tiene 10 brazos de rastrillado mientras que el izquierdo que rastrilla el doble de forraje tiene 12.

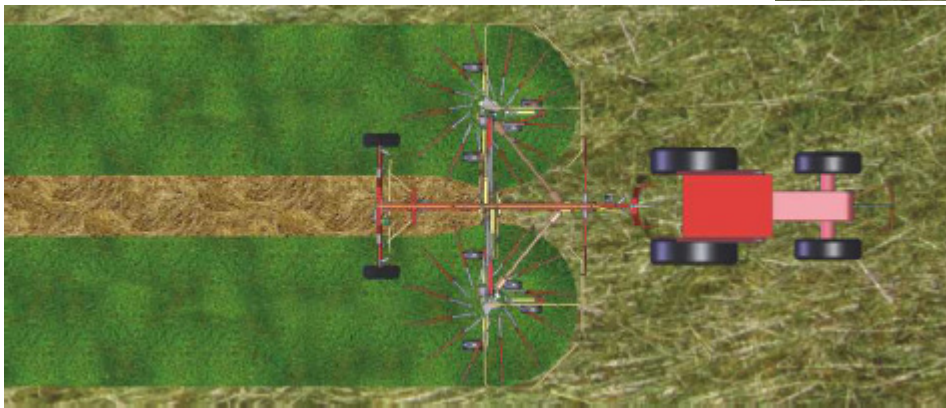


- El plegado parcial de los rotores posibilita el paso sobre las filas ya realizadas



# STAR

- STAR850/26 es un rastrillo moderno de dos rotores con ajuste continuo hidraulico de la anchura de doble hilera central. Los largos brazos, gran diametro de rotor y un eje tandem en el frente de cada rotor asegura alta eficiencia y rastrillado de calidad.
- El STAR850/26 ofrece regulación hidráulica continua de la doble hilera frontal.



- El rastrillo se regula totalmente desde la cabina, los rotores se establecen en la posición requerida hidráulicamente lo que determina la dimension de la fila



- El cabezal oscilante en Y facilita la maniobrabilidad y reduce la sobre carga en los giros sobre la TDF



# STAR

	STAR 300	STAR 330	STAR 350T
ANCHO TRABAJO	3	3	3.3
NUMERO ROTORES	1	1	1
DIAMETRO ROTOR (m)	2.20	2.20	2.80
ANCHO DE MAQUINA	2.80	2.80	2.98
NUMERO DE BRAZOS ROTOR	8	8	8
NUMERO DE MUELLES ROTOR	3	3	3
NEUMATICO	15x6	15x6	15x6
TDF(rpm)	540	540	540
VELOCIDAD TRABAJO (km/h)	+10	+10	+10
RENDIMIENTO (ha/h)	+2.5	+2.5	+2.5
CABEZAL	Fijo	Pivotante	Pivotante
PESO (kg)	282	282	390
RUEDA ADICIONAL	Opcional	Opcional	Opcional
DIRECCION FILA	Izda	Izda	Izda

# STAR

	STAR 360/10	STAR400/11	STAR430/12
ANCHO TRABAJO	3.3	3.6	4
NUMERO ROTORES	1	1	1
DIAMETRO ROTOR (m)	2.83	3.15	3.34
ANCHO DE MAQUINA	2.99	3.51	3.51
NUMERO DE BRAZOS ROTOR	10	11	12
NUMERO DE MUELLES ROTOR	4	4	4
NEUMATICO	16x6,50-8	16x6,50-8	16x6,50-8
TDF(rpm)	540	540	540
VELOCIDAD TRABAJO (km/h)	+14	+14	+14
RENDIMIENTO (ha/h)	+4.5	+5	+5.5
CABEZAL	Pivotante	Pivotante	Pivotante
PESO (kg)	495	550	564
RUEDA ADICIONAL	Opcional	Opcional	Opcional
DIRECCION FILA	Izda	Izda	Izda



# STAR

	STAR 470/13	STAR430/12V	STAR 600/20
ANCHO TRABAJO	4.7	4.3	3.4-6.2
NUMERO ROTORES	1	1	2
DIAMETRO ROTOR (m)	3.56	3.34	2.85
ANCHO DE MAQUINA	3.72	3.56	2.99
NUMERO DE BRAZOS ROTOR	13	12	10
NUMERO DE MUELLES ROTOR	4	4	4
NEUMATICO	16x6,50-8	18x8,5-8	18x8,50-8
TDF(rpm)	540	540	540
VELOCIDAD TRABAJO (km/h)	+14	+14	+14
RENDIMIENTO (ha/h)	+6.2	+5.5	+7
CABEZAL	Pivotante	Pivotante	Pivotante
PESO (kg)	575	600	1480
RUEDA ADICIONAL	Opcional	Opcional	Opcional
DIRECCION FILA	Izda	Izda	Izda

# STAR

	STAR 700/22	STAR800/26
ANCHO TRABAJO	6.78	7.24-8.3
NUMERO ROTORES	2	2
DIAMETRO ROTOR (m)	2.85	3.15
ANCHO DE MAQUINA	2.99	2.99
NUMERO DE BRAZOS ROTOR	10	12/10
NUMERO DE MUELLES ROTOR	4	4
NEUMATICO	16x6,50-8	16x6,50-8
TDF(rpm)	540	540
VELOCIDAD TRABAJO (km/h)	+14	+14
RENDIMIENTO (ha/h)	+8	+11
CABEZAL	Pivotante	Pivotante
PESO (kg)	1880	1900
RUEDA ADICIONAL	Opcional	Opcional
DIRECCION FILA	lzda	centro