



TM

**VENIERI**  
SPA

1.63DTL

CARGADOR DE RUEDAS TELESCÓPICO





# VENIERI



## TAREA PESADA PLUMA TELESCÓPICA

Nuevo concepto de pluma y cinemática. (VENIERI PARALELO TELESCÓPICO CINEMÁTICO) Diseñados para actividades pesadas, que garantizan seguridad y confiabilidad en cualquier aplicación, especialmente en las pesadas.



## 360° VISTA 3D

Control total de toda el área de trabajo, así como de los accesorios delanteros y traseros, gracias a la visibilidad de 360° de la cabina Venieri.



## DISCO AUTOMOTRIZ SISTEMA DE FRENOS

Sistema de freno de disco, utilizado normalmente sólo en cargadoras grandes, para garantizar un gran rendimiento de frenado.



## 3 CABAÑAS 3 OPCIONES SOLO 1 MÁQUINA

Es posible elegir entre 3 tipos diferentes de cabina, para satisfacer mejor las necesidades de los clientes.



## LÁMPARA LED

Lámparas LED de última generación, utilizadas en aplicaciones de automoción.



## ESTABILIDAD PERFECTA

Eje oscilante trasero y articulación central (resistente, sobredimensionado, diseñado para máquinas de 6 a 7 toneladas).



## ¡VROOOOOOM!

Velocidad de conducción de 40 km/h. Como esta máquina proviene del Valle del Motor italiano, ¡La velocidad es estándar!



## HERRAMIENTA TRASERA TRANSPORTADOR

La máquina puede equiparse con múltiples líneas hidráulicas y eléctricas, para utilizar accesorios traseros.



## 53 CV DE PURO EL PODER JAPONÉS

Motor Kubota, motor de 3 cilindros en línea, turboalimentado, common-rail Etapa V / Tier 4F, capaz de entregar un par elevado a bajas revoluciones.



## GAMA DE NEUMÁTICOS PARA CUALQUIER TIPO DE APLICACIÓN

Amplia gama de neumáticos seleccionados para cualquier tipo de terreno y aplicación: tanto industrial como agrícola.







## CARGADOR DE RUEDAS TELESCÓPICO



## MOTOR DIESEL

Motor: 3 cilindros en línea, turboalimentado, inyección common-rail con control electrónico, recirculación de gases de escape EGR, refrigerado por agua, filtración en seco, catalizador de oxidación diésel (DOC), filtro de partículas diésel (DPF). Emitido según CE 97/68 - Etapa V/Tier 4f

Tipo	Kubota D1803-CR-T 39
Potencia máxima Rpm	kW - 53 CV 2.700
nominales Potencia neta ISO/TR	37 kilovatios - 50 caballos de fuerza
14396 Potencia neta EEC/80/1269	35,3 kilovatios - 48 caballos de fuerza
Rango de trabajo económico	1200 - 1800 rpm
Máx. par	Nm 150,5 mm 87
Diámetro	mm 102,4
Carrera Desplazamiento	cm3 1,826



## SISTEMA ELECTRICO

Batería de 12 voltios	80Ah - 770A
Capacidad EN 60095-1	60 A
Clasificación del alternador	2,0 kilovatios
Advertencia inversa	Estándar
Cableado según	IP 67 - DIN 40050



## TRANSMISIÓN

Transmisión hidrostática con regulación automática de potencia y circuito cerrado con bomba y motor de caudal variable. Dos velocidades de avance/retroceso con control de palanca única.

Velocidad	Adelante	Hacia atrás
1.ª marcha km/h	0 ÷ 8	0 ÷ 8
2.ª marcha km/h *	0 ÷ 40*	0 ÷ 40*

con neumáticos 420/55 R17



## EJES

Dos ejes de servicio pesado con mandos finales planetarios en cada rueda. Todas las ruedas motrices. Eje motriz rígido fijo en la sección delantera del chasis. Eje motriz oscilante en la sección trasera del chasis hasta un ángulo total de 20°. Transfiere la caja de cambios transfiriendo el movimiento directamente hacia atrás y hacia adelante a través de un eje de transmisión. Diferencial autoblocante de deslizamiento limitado en eje delantero (opcional en eje trasero).



## FRENOS

Servicio: Freno de disco que actúa hidráulicamente en el eje delantero y actúa en todas las ruedas. Freno de disco mecánico que funciona sobre freno de servicio, accionado manualmente.



## LLANTAS

Estándar	31x15.50-15
Opcional	12.0 - 16,5 • 420/55 R17



## DIRECCION

Sistema hidráulico de dirección servoasistida LOAD SENSING .

Ángulo total de dirección	90°
Radio de giro de los neumáticos interiores	mm 1,554 (1.600)*
Radio de giro de los neumáticos exteriores	mm 3,174 (3.136)*
Radio de giro del cucharón exterior	mm 3.608



## SISTEMA HIDRÁULICO

Bomba hidráulica de engranajes con válvula prioritaria LOAD SENSING para circuito de dirección. Válvula de control modular de 4 secciones con válvula de alivio principal. Cilindros hidráulicos de doble efecto. Radiador de refrigeración de aceite hidráulico. Filtro de aceite de flujo total en la línea de retorno. Mando de brazo monopalanca con sistema de elevación de 4 posiciones y con sistema de cuchara de 3 posiciones, sistema auxiliar y función telescópica mediante interruptor.

Flujo máximo	litros/1' 62
Presión de la válvula de alivio del cargador	barra 190
Presión de la válvula de alivio de dirección	barra 210



## BRAZO TELESCÓPICO

Pluma telescópica con varillaje en Z y compensación integrada en el cilindro de elevación para garantizar el paralelismo.

- Dispositivo antivuelco y válvulas de bloqueo de seguridad.
- Cilindro de pluma telescópica dentro del brazo telescópico
- Control de suspensión y función flotante bajo pedido



## CAPACIDADES DE SERVICIO

Motor	lt	8
Eje frontal	lt	5,8
Eje trasero + caja de cambios	lt	6,5
Circuito hidráulico	lt	50
Sistema de frenos	lt	1,1
Combustible	lt	47
Refrigeración por agua		9



## CARACTERÍSTICAS TÉCNICAS

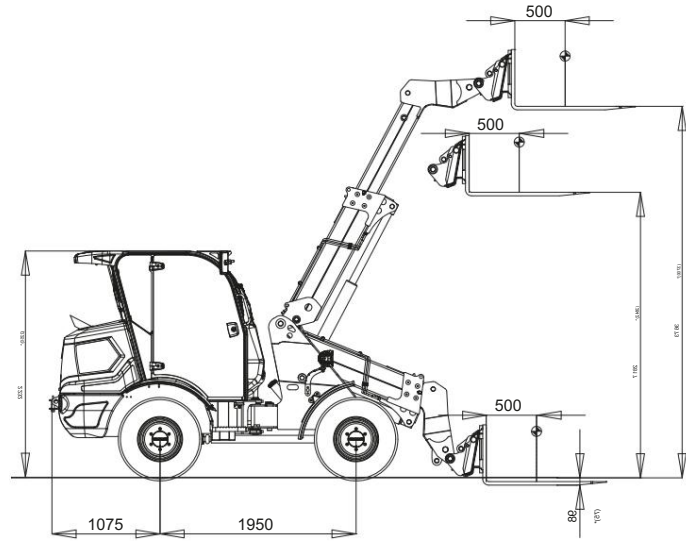
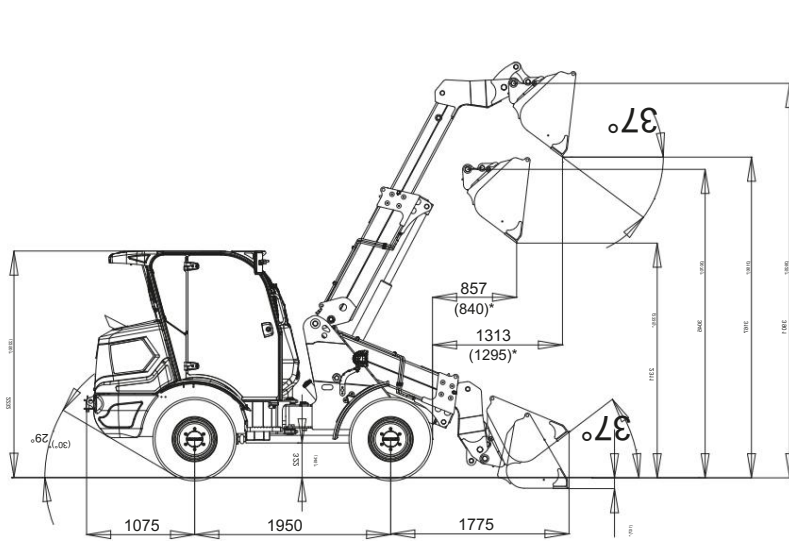
Capacidad del cucharón estándar	0,5	m3
Ancho de cuchara estándar	mm 1.600	
Carga de vuelco estática recta	kg 2.300	
Carga de vuelco de 45° totalmente girada	kg 1.980	
Altura pasador de bisagra (telesc. retraído)	mm 3.045	Altura (3.070)*
pasador de bisagra (telesc. extendido)	mm 3.901	Altura de (3.925)*
descarga a 37° (telesc. retraído)	mm 2.311	Altura de descarga a (2.335)*
37°(telesc. extendido)	mm 3.167	Alcance a 37° (telesc. .retraído) (3.190)*
mm 857 Alcance a 37° (telesc. extendido)	mm 1.313	Altura máxima (840)*
de carga con horquillas (telesc. extendido)		(1.295)*
	mm 3.673 kg	(3.700)*
Fuerza de arranque	2.700	
Carga de vuelco estática de las horquillas,	kilos 1.562	
giro completo Carga útil EN 474-3 (80%) [Δ]	kilos 1.250	
Carga útil EN 474-3 (60%) [Δ]	kilos 937	

[Δ] Centro de carga 500mm



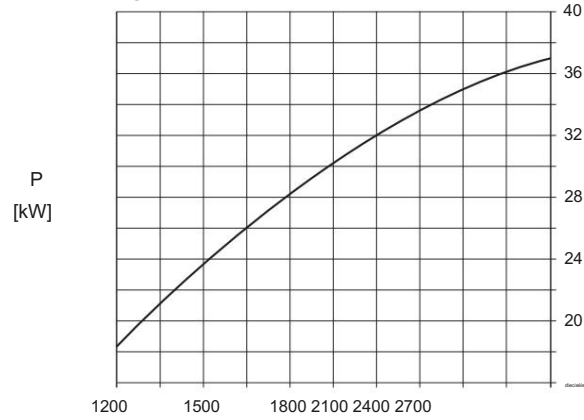
## DIMENSIONES Y PESOS

Longitud máxima en posición de transferencia	mm 4.800
Ancho máximo en posición de transferencia	mm 1.600
Altura máxima	mm 2.232 (2.250)*
Ancho de vía	mm 1.180 (1.170)*
Ancho total del neumático	mm 1.580 (1.495)*
Claridad del piso	mm 322 (345)*
Distancia entre ejes	mm 1.950
Peso operativo estándar	kilos 3.600
Peso máximo permitido	kilos 4.000

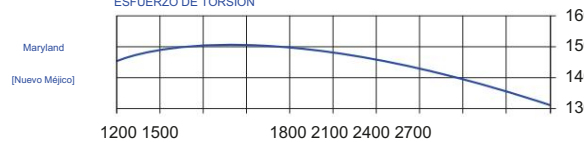


\*Valores con neumáticos 12.0-16.5.

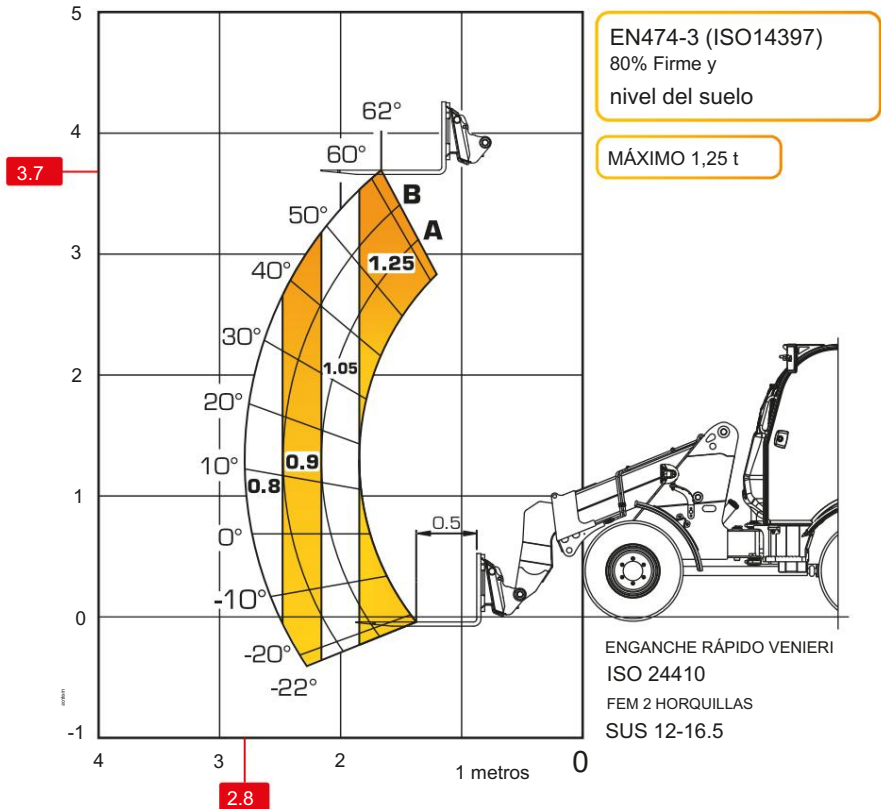
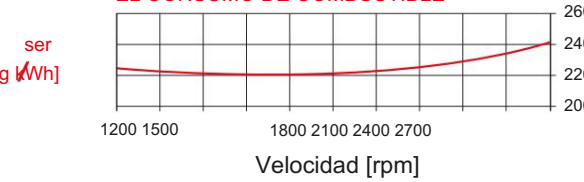
FUERZA



ESFUERZO DE TORSIÓN



EL CONSUMO DE COMBUSTIBLE



EN474-3 (ISO14397)  
80% Firme y nivel del suelo  
MÁXIMO 1,25 t

ENGANCHE RÁPIDO VENIERI  
ISO 24410  
FEM 2 HORQUILLAS  
SUS 12-16.5





EURO  
ACOPLAMIENTO RÁPIDO



PATINAR  
ACOPLAMIENTO RÁPIDO

### ESTÁNDAR RÁPIDO ACOPLAMIENTO\*

\* EQUIPOS DISPONIBLES EN EXISTENCIAS

Amplia gama de enganches rápidos y opciones hidráulicas y eléctricas, aptos para conectar todo tipo de implementos.



### VENIR TRASERO HIDRÁULICO LÍNEA

Para garantizar la máxima versatilidad, la máquina puede equiparse con una línea hidráulica trasera, para alimentar accesorios remotos.



### CONFIGURACIÓN BAJO DEMANDA

El nuevo cargador telescópico se puede configurar con 3 modelos de cabina diferentes (ROPS / FOPS I), para adaptarlo a cualquier condición de trabajo.

CABINA CERCANA Y CALEFACTADA,  
CON AIRE ACONDICIONADO EN OPCIÓN.



DOSEL CON REMODELABLE  
VIDRIO Y PUERTAS.



BARRA ANTIVOLVER PLEGABLE.





## MÁQUINA BÁSICA



Interruptor principal de batería	✓	Dispositivo antivuelco	✓
Caja de herramientas	✓	Válvulas de bloqueo de seguridad en cilindros de elevación y de cuchara.	✓
Pre calentamiento de combustible (climas fríos)	○	Selección de velocidad en joystick	✓
Tapones con llave para tanques de combustible e hidráulicos.	✓	Pedal en pulgadas integrado en el pedal del freno.	○
Diferencial delantero autoblocante proporcional	✓	Selección F/N/R en joystick	✓
Diferencial trasero autoblocante proporcional	○	Selector de transmisión en columna de dirección Velocidad de desplazamiento 40 km/h	✗
Enganche de recuperación	✓	Freno de servicio que funciona en ambos ejes.	✓
Baliza de advertencia	✓	Sistema de engrase centralizado automático control de marcha	○
Balizas gemelas LED	○	Modo flotante	○
Insonorización	✓	Cuchara y elevación controladas proporcionalmente	✓
Calatoga repuestos	✓	Auxiliar ON/OFF controlado	✓
Manual de usuario	✓	Sistema de pre calentamiento del motor	○
Homologación para el tráfico por carretera	✓	Aceite hidráulico respetuoso con el medio ambiente	○
Homologación europea de tractores agrícolas (167/2013 - Reglamento Madre)	✗	Aceite hidráulico ISO 46 (climas fríos)	○
Abrazadera de seguridad para cuchara y cilindros de elevación.	✓	Separador de polvo ciclónico	○
Kit de reducción de velocidad	○	Luces de carretera delanteras y traseras	✓
Sistema "Venieri GLOBAL"	✗	Luces de trabajo con pluma	○
Ventilador hidráulico de doble velocidad	✗	Guardabarros delantero y trasero de plástico	✓
Ventilador reversible (para limpieza de radiadores)	✗		
Freno de estacionamiento negativo hidráulico	✗		

## EQUIPO DE CABINA



Roll-Bar plegable homologado ROPS/FOPS 1 4 postes Canopy homologado ROPS/FOPS I	○	Zumbador	✓
Cabina cerrada homologada ROPS/FOPS I, presurizada e insonorizada	○	Alfombra de cabina	✓
Limpiaparabrisas delantero y trasero con lavaparabrisas (sólo para cabina cerrada)	✓	Preparación de radio (sólo para cabina cerrada)	✓
Puerta de entrada doble	✓	Toma suplementaria 12V	✓
Ventana trasera abrible (sólo para cabina cerrada)	✓	Aire acondicionado manual	○
Luces de trabajo LED (2 delanteras + 2 traseras)	✓	Sistema "Climatronic Venieri"	○
Compartimento para teléfono móvil	○	Lámpara de techo (sólo para cabina cerrada) parasol	○
Compartimento para documentos	✓	Espejos retrovisores	✓
Asiento con suspensión mecánica	✓	Espejos retrovisores calefactables	○
Asiento con suspensión neumática	○	Kit de primeros auxilios	○
Asiento con suspensión neumática y calefacción.	○	Extintor de incendios 2 kg.	○
Reposabrazos del asiento (izquierdo)	✓	Cinturón de seguridad	✓
Reposabrazos ajustable (RH) para joysticks	✓	Instrumentación y tablero con pantalla LCD	✓
		Dirección de columna basculante	✓
		Rompe cristales de seguridad	○

## EQUIPO ESPECIAL



Acoplamiento rápido hidráulico SKID (ISO 24410)	○
Acoplamiento rápido hidráulico EURO	○
Cuchara de excavación	○
Cuchara para material ligero	○
Balde mezclador de cemento	○
Balde multiusos (4 en 1)	○
Horquillas elevadoras	○
Rastrillo de raíces con garfios	○
Agarre para balas envueltas	○
Pala quitanieves y pala quitanieves tipo "V"	○
Hoja topadora con inclinación angular	○
Tubo de retorno sin presión en brazo fijo	○
Doble línea auxiliar	○
Electricidad trasera	○
Auxiliar trasero	○

## EQUIPOS ESTÁNDAR\*

\* Equipos disponibles en stock; otros bajo pedido.



BARRENDERO



HORQUILLA



CUCHARÓN DE GRAPA



HOJA DOZER DE ÁNGULO LÁSER



AGARRAR PARA  
PACAS ENVUELTAS



HORQUILLA PARA PACAS REDONDAS



HORQUILLA PARA PALETA



HORQUILLA FLOTANTE DE ELEVACIÓN



ALTO  
CUBO DE VOLUMEN



4 EN 1 BALDE



HOJA DOZER ANGULAR



HOJA DE NIEVE



ÁNGULO ROLLO  
BARREDOR



CUBO DE MEZCLA



FRENTE  
CABEZAL DE CORTE



CORTADOR DE HIERBA

Las ilustraciones de la presente carpeta no muestran necesariamente la versión estándar del producto. Los datos y dimensiones descritos en esta carpeta no son vinculantes. Venieri se reserva el derecho de realizar posibles cambios en cualquier momento y sin previo aviso debido a su política de constante desarrollo y mejora de los productos.



Via Piratello, 106 - 48022 Lugo (RA) - ITALIA Tel. +39 0545 904411 Fax +39 0545 30389

correo electrónico: [info@vf-venieri.com](mailto:info@vf-venieri.com) | [www.vf-venieri.com](http://www.vf-venieri.com)

Piezas de repuesto  
Telf. +39 0545 904429 Fax +39 0545 24555  
correo electrónico: [ricambi@vf-venieri.com](mailto:ricambi@vf-venieri.com)