

SY175W

**SANY**

Quality Changes the World



# MÁS EFICIENTE ARTISTAS

FUERTE. ESTABLE. ESTABLE.

MAQUINARIA DE CONSTRUCCIÓN



ENSACHADORA MÓVIL

**SY175W**

Motor  
Deutz TCD 5.2

potencia  
130 kW / 2.000 rpm

Capacidad del cucharón  
0,7 m<sup>3</sup>

Peso operativo  
18.300 kg

# SANY

## Para tareas exigentes necesita un socio de primera clase

La calidad proviene de la experiencia. Y de nuevas ideas. Por eso en SANY traemos estos dos importantes factores juntos. Porque somos uno de los líderes Fabricante con más de 500.000 excavadoras producidas en todo el mundo. Esto significa que siempre podrá confiar en productos sofisticados y probados. Ejemplo 5-7% de nuestras ventas anuales se destinan a investigación y desarrollo. Por eso no sólo te damos nuestra palabra, sino también nuestra excepcional garantía de 5 años. de lo potentes y robustos que son nuestros productos.

**>500 000**  
EXCAVADORAS PRODUCIDAS  
**MUNDIAL**

**5-7%**  
VENTAS PARA INVESTIGACIÓN  
Y DESARROLLO

**5 AÑOS**  
**GARANTIZAR\***

La calidad cambia el mundo



SY175W

SY175W

HECHOS CONCRETOS

Máx. Löffel-Losbrechkraft

107,7 kN (ISO)

Fuerza de rotura máx.

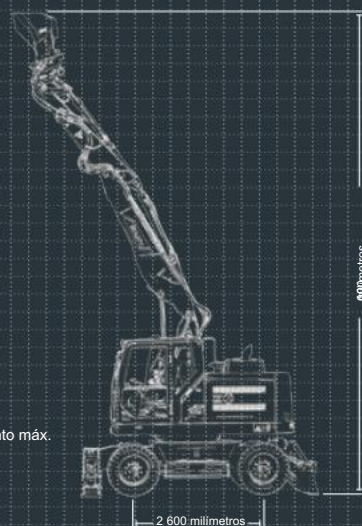
86kN (ISO)

Velocidad de giro

10,5 U/min

Velocidad de desplazamiento máx.

20-32 kilómetros por hora



## FUERTE RENDIMIENTO, MOVILIDAD CONVENCIENTE

Con su potente sistema hidráulico y su accionamiento de alto par, el SANY SY175W tiene un gran impacto dondequiera que sea necesario. Muestra sus puntos fuertes sobre todo cuando se cambia rápidamente de ubicación. En la obra, puede pasar rápidamente de un área de responsabilidad a la siguiente. Y también puede recorrer distancias cortas entre dos obras sin medios de transporte adicionales. eso salva

Tiempo y esfuerzo logístico. Gracias a su configuración flexible, también puede equiparse exactamente para las tareas respectivas. Esto lo convierte en un especialista productivo y está a la altura de todos los retos, desde el paisajismo hasta los clásicos trabajos de movimiento de tierras y la construcción. Lugares en el área del centro de la ciudad.

## CARACTERÍSTICAS PRINCIPALES

# EN CASA EN CUALQUIER TERRENO



La SY175W sabe lo que debe ser capaz de hacer una excavadora móvil real. Esto también incluye la capacidad de adaptarse a una amplia variedad de terrenos. Esto significa que la unidad de potencia no sólo es segura en asfalto o en terrenos firmes y llanos. Incluso en un entorno típico de obra con suelo blando y superficies irregulares. Se enfrenta bien a las situaciones.

El eje delantero oscilante se bloquea en caso necesario mediante un cilindro de eje oscilante automático o, con una carrera de 440 mm, garantiza que las cuatro ruedas tengan el mejor agarre incluso en condiciones difíciles.

Si es necesario, la hoja topadora proporciona estabilidad adicional.



SY175W

### ECONOMÍA

#### Siempre la elección segura

Dos modos seleccionables, el modo de excavación "W" para operación en el sitio de construcción y el modo de carretera "T" con bloqueo automático para todas las funciones de excavación, adaptan las unidades en consecuencia y garantizan una conducción segura. El ventilador monitoreado electrónicamente ajusta automáticamente el requisito de enfriamiento dependiendo de las condiciones ambientales y aumentando la velocidad del ventilador si es necesario.

### PROCESANDO

Robusto y estable: la robusta transmisión ZF con una distancia al suelo de 360 mm y tracción total permanente domina incluso las condiciones más duras.

### DIMENSIÓN

Alcance ventajas: la estructura de brazo de tres partes recientemente desarrollada lleva el rendimiento de trabajo del SY175W a dimensiones completamente nuevas. Con gran precisión puede agarrarse por donde otros ya han pasado.

### COMODIDAD DE USO

Entorno cómodo: el diseño completamente nuevo de la cabina del conductor ofrece al operador una comodidad que no deja nada que desear: sistema de arranque/parada sin llave, asiento cómodo con suspensión neumática y pantalla táctil de 7".



### SEGURIDAD

Todo a la vista: la cámara de visión trasera y la cámara del lado derecho brindan al operador una imagen precisa del entorno para realizar maniobras y trabajos seguros y precisos. Opcionalmente está disponible un sistema de cámara de 360°.

### COMPONENTES

Valores internos: los ejes y transmisiones ZF, el sistema hidráulico de Bosch Rexroth y la transmisión Deutz garantizan una alta eficiencia y una larga vida útil.

### ECONOMÍA

Hidráulica en su máxima expresión: el sistema hidráulico con detección de carga de última generación y el sistema hidráulico auxiliar proporcional garantizan una productividad que vale la pena.

### Nuestros aspectos más destacados – Tus beneficios SANY Plus:

- + Cabina confort grande y de nuevo diseño
- + Pantalla táctil de 7"
- + Comfort Drive Control – control de crucero
- + Configuraciones flexibles
- + Sistema hidráulico con sensor de carga
- + Estructura superior e inferior robusta y duradera



### Fiabilidad absoluta – para una buena sensación!

La garantía de 5 años\* de SANY le brinda la tranquilidad de saber que puede confiar plenamente en su equipo.



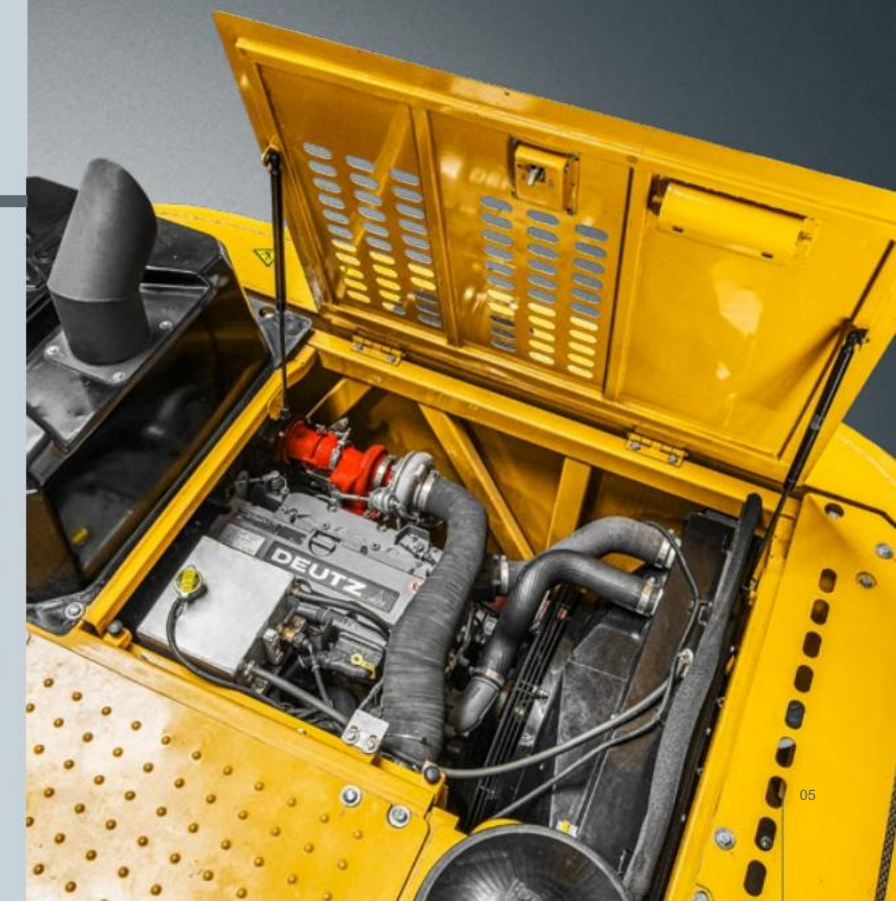
### Ciencias económicas

#### Aumento del rendimiento, reducción de costes

¿Se puede pedir más a un motor que altas prestaciones y bajo consumo de combustible? Uno puede. El SANY SY175W también ofrece, por ejemplo, la función Power Boost para un potente aumento del rendimiento, que puede utilizarse para superar incluso desafíos inusuales.

El consumo de combustible siempre se mantiene en un nivel económico gracias al control inteligente del motor. De ello se encarga, entre otras cosas, el ralentí automático del motor de cuatro cilindros en línea con un par máximo de 887 Nm a 1.400 rpm. Ella enciende el motor inmediatamente.

ralentí cuando la excavadora no está activa. Esto reduce el consumo de combustible, el ruido y las emisiones de escape sin afectar la productividad.



COMODIDAD DE USO

# INTRANSIGENTE AGRADABLE

La nueva cabina se convierte en un auténtico oasis de bienestar para el operador. Integral Las mejoras en el confort ante vibraciones y la excelente protección contra el ruido y el polvo mediante la amortiguación optimizada del brazo, así como opciones de ajuste flexibles para el confort térmico, garantizan un ambiente agradable en el lugar de trabajo. Por ejemplo, el eficiente sistema de aire acondicionado se complementó con aire acondicionado completo para calentar, enfriar y descongelar rápidamente.

El asiento de lujo con suspensión neumática ofrece una posición ergonómica y garantiza así un trabajo prolongado, sin fatiga y concentrado. A ello contribuye también el gran monitor táctil de 7". Entre otras cosas, tiene memoria totalmente ajustable para accesorios, lo que permite al operador aprovechar tecnologías inteligentes mientras trabaja.



COMODIDAD DE USO

## Concepto general de fácil mantenimiento

Muchos detalles inteligentes reducen el esfuerzo de mantenimiento y minimizan el tiempo de inactividad. Todos los filtros están al nivel del suelo para permitir un acceso rápido y seguro. El equipamiento estándar incluye un sistema de lubricación central automática. Optimiza el mantenimiento diario y prolonga la vida útil de todas las juntas de la máquina. También es práctico: un gran compartimento de almacenamiento con cerradura en el chasis mantiene todas las herramientas que el operador necesita al alcance de la mano.

COMPONENTES

## Potencia real en cada detalle

Cada día se demuestra que el SY175W realmente puede hacer frente a todo con sus grandes capacidades de elevación y sus maniobras rápidas y precisas. De ello se encarga el control proporcional de serie en combinación con el moderno sistema hidráulico Load Sensing. Permite un caudal elevado de 250 l/min. Dos circuitos adicionales, cada uno con 130 l/min, permiten el funcionamiento de implementos complejos. El funcionamiento multifuncional optimizado con excelente capacidad de control se complementa con la memoria de la máquina con espacio para 20 implementos. La precisión es también una de las características destacadas de la tracción total hidrostática. Proporciona al conductor una experiencia de conducción especialmente suave y lleva siempre el paquete motor de forma fiable al lugar de uso, incluso en condiciones difíciles.



SEGURIDAD

## Bien pensado, bien hecho.

La seguridad fiable es uno de los requisitos más importantes para trabajar en cualquier obra de construcción. El SY175W tiene mucho que ofrecer tanto de forma pasiva como activa. La nueva cabina ofrece al conductor una visión óptima del exterior, complementada con una iluminación LED integral, que ilumina el entorno de trabajo incluso en condiciones de poca iluminación.

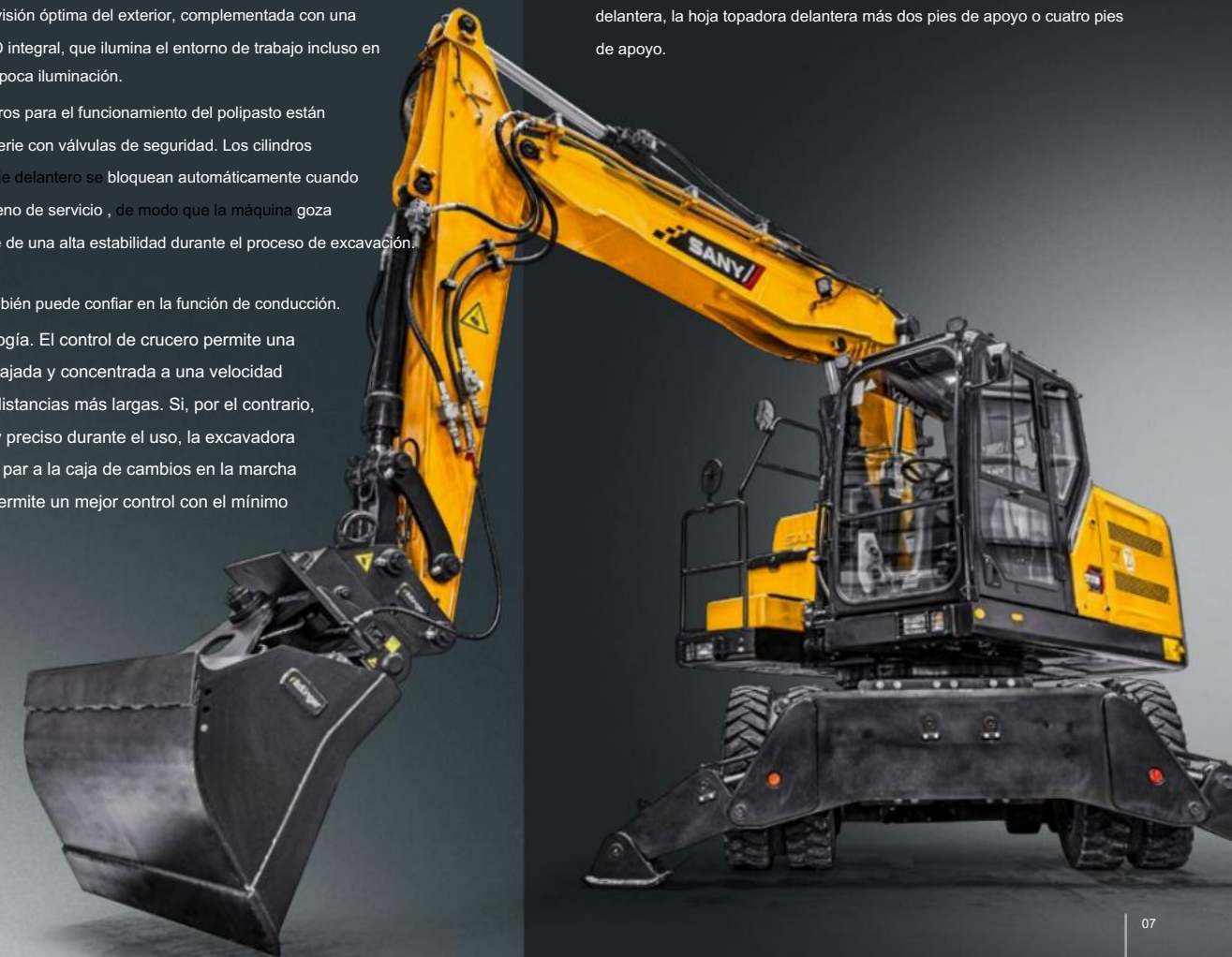
Todos los cilindros para el funcionamiento del polipasto están equipados de serie con válvulas de seguridad. Los cilindros oscilantes del eje delantero se bloquean automáticamente cuando se acciona el freno de servicio, de modo que la máquina goza inmediatamente de una alta estabilidad durante el proceso de excavación.

El operador también puede confiar en la función de conducción. dejar la tecnología. El control de cruce permite una conducción relajada y concentrada a una velocidad constante en distancias más largas. Si, por el contrario, desea ser muy preciso durante el uso, la excavadora transfiere más par a la caja de cambios en la marcha lenta, lo que permite un mejor control con el mínimo esfuerzo.

DIMENSIÓN

## Configuración personalizada

La estructura del tren de rodaje se puede configurar según sus propios requisitos para garantizar una estabilidad óptima de la máquina en uso. Puede elegir solo la hoja topadora trasera, la hoja topadora trasera y delantera, la hoja topadora delantera más dos pies de apoyo o cuatro pies de apoyo.



## MOTOR

Modelo	DEUTZ TCD 5.2
Tipo	Refrigerado por agua, 4 cilindros, con inyección common rail y AdBlue
nivel de escape	Etapa V
Actuación	130 kW / 2.000 unidades/min
Par máx.	887 Nm / 1 400 U/min
desplazamiento	5 193 cc
Baterías	2x12V / 120Ah

## CAPACIDADES DE SERVICIO

Depósito de combustible	280 litros
Motorkühlmittel	26 litros
Acilte de motor	15,5 litros
Depósito de AdBlue	20 litros
Tanque de aceite hidráulico	150 litros

## RENDIMIENTO

Velocidad de giro	10,5 U/min
Velocidades de viaje máx.	Rápido 20-32 km/h, lento 7 km/h
Fuerza de tracción máx.	104kN
Capacidad del cucharón	0,22-0,7 m³
Presión del suelo	0,55kg/cm²
capacidad de escalada	70% / 35°
Löffel-Losbrechkraft (ISO)	107,7kN
Resistencia al desgarro del mango (ISO)	86kN

## VÁLVULAS LIMITADORAS DE PRESIÓN

círculo voladizo	350 barras
Círculo de columpio	280 barras
círculo de conducción	380 barras
amplificador de fuerza	380 barras
Circuito piloto	40 barras

## SISTEMA HIDRÁULICO

Bombas principales	1 x bomba de pistones axiales variables, Control de detección de carga
Máx. Ölfluss	250 l/min
Máx. Flujo de aceite (AUX 1)	130 l/min
Máx. Fluso de aceite (AUX 2)	130 l/min
unidad de tracción	Motor de pistones axiales variables
motor de giro	motor de pistones axiales

## CARRO INFERIOR Y SUPERIOR

Longitud de la pluma	1.900 mm + 3.450 mm (2 brazos)
longitud del tallo	2 500 milímetros
Mecanismo de giro	Engranaje planetario impulsado por un Motor de pistones axiales, freno de estacionamiento automático liberado hidráulicamente

## LLANTAS

Dimensiones	10.00 - 20 - 16PR
-------------	-------------------

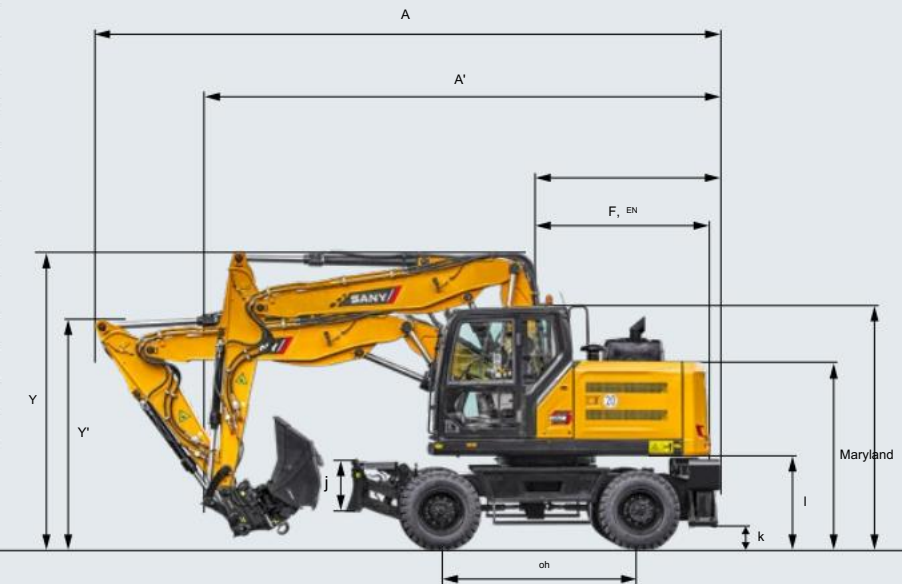
## PESO OPERATIVO

Con escudo y pies de apoyo.	18 300 kilos
Con escudo en el eje trasero.	17 200 kilos
Con 2 x escudos	18 000 kilogramos
Con 4 pies de apoyo	18 600 kilogramos



## DIMENSIONES

A Longitud total durante el transporte	8 250 milímetros
A' longitud total en posición de conducción	6 750 milímetros
B ancho total	2 550 milímetros
C Ancho total de la superestructura	2550 milímetros
D Altura total sobre la cabina	3 200 milímetros
E Altura total de la pluma	3 980 milímetros
E' altura total en posición de conducción	3 200 milímetros
Longitud F en la espalda	2 150 milímetros
calibre g	1 944 milímetros
H Ancho del tren de rodaje (hoja topadora)	2 550 milímetros
I Distancia horizontal a la hoja topadora	2 680 milímetros
J Altura de la hoja topadora	670 milímetros
K Distancia mínima al suelo	360 milímetros
L distancia al suelo peso trasero	1 230 milímetros
Altura del capó M	2 470 milímetros
N radio de giro de cola	2 150 milímetros
Oh distancia entre ejes	2 600 milímetros



## CAPACIDAD DE ELEVACIÓN DE LA HOJA DEL REVELADOR INFERIOR \*

Altura del punto de carga	Radio				Rango Máx.
	3,0 metros	4,5m	6,0 metros	7,5m	
7,5 m kg 6,0	4700	4700			4800 4200 5126
m kg	4500	4500 4900	3400		5100 3200 6486
4,5 kg	5100	4700 5000	3400		4600 2800 7262
3,0 m Kg 7800 7400 6100 4500 5000 3300 4500 2500 4300 2600 7673 1,5 M KG 10300	6900	6400	4200	4800	
	3200	4500 2500 4200 2500	7765		
Línea de piso kg 10700 6500 6200 4000 4800 3100					4300 3300 7556
- 1,5 mkg 10700 6500 6200 4000 4700 3100					4600 3500 6806
- 3,0 mkg 10000 6800 6300 4100					

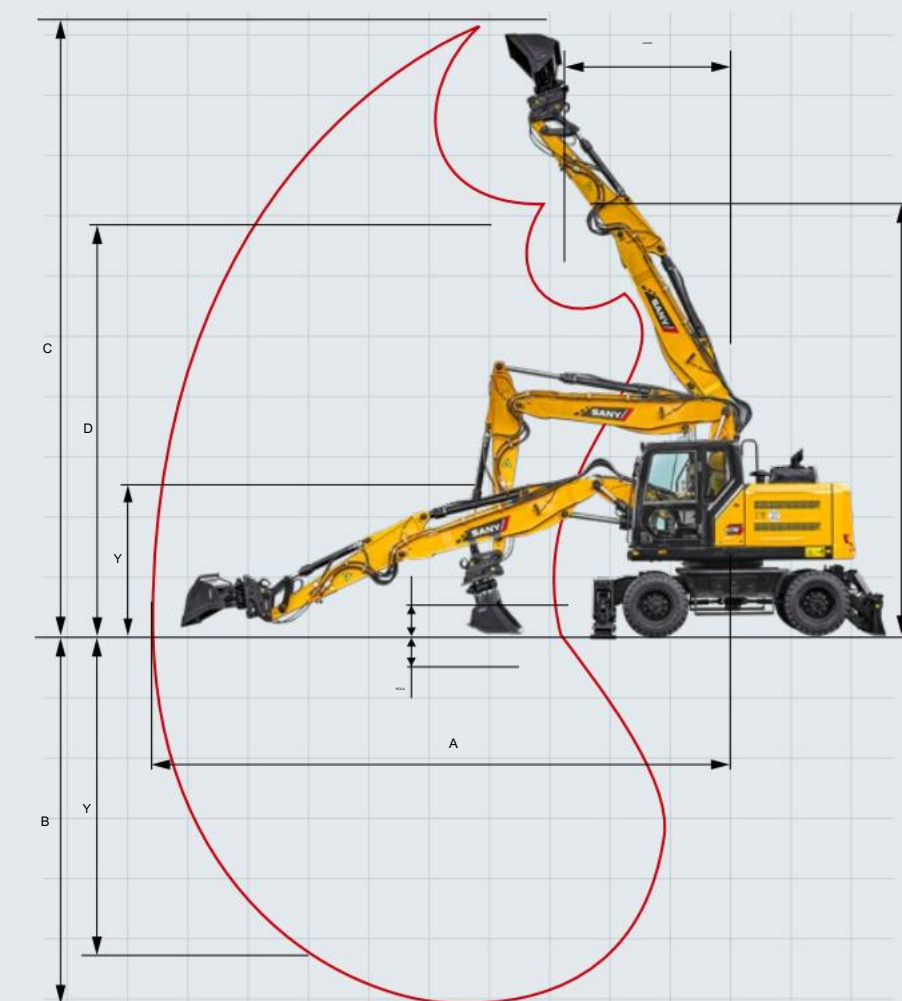
## CAPACIDAD DE ELEVACIÓN DE LA HOJA SUPERIOR DE LA HOJA DOZER

Altura del punto de carga	Radio				Rango Máx.
	3,0 metros	4,5m	6,0 metros	7,5m	
7,5 m kg 6,0	4600	4700			3800 3500 5126
m kg 4,5 m kg	4400	4500 4400	3400		2700 2500 6486
	5000	4700 4400	3400		2200 2100 7262
3,0 mkg 7800 7400 4700 4500 4400 3300 2100 1800 2000 1800 7673					
1,5 mkg 7200 6800 4500 4200 4200 3200 2100 1800 2000 1700 7765					
Línea de unión kg 6900 6400 4400 4000 4200 3100 - 1,5 m kg 7000					2100 1900 7556
6400 4300 4000 4100 3100					2300 2100 6806
- 3,0 mkg 7200 6700 4400 4100					

\* Tren de rodaje: Versión estándar, con hoja topadora en el eje trasero

## ESPACIO DE TRABAJO

Un rango máx.	8 950 milímetros
B máx. Grabtiefe	5 540 milímetros
C Máx. altura de alcance	10 000 milímetros
D Altura de descarga máx.	7 100 milímetros
E Profundidad de excavación máx. pared vertical	4 600 milímetros
F Altura total con radio de giro mínimo.	7 210 milímetros
G Radio de giro mín.	2 150 milímetros
H Elevación máx. de la hoja topadora sobre el suelo	515 milímetros
Y máx. planierschildeingriff	155mm



### Muchos extras a bordo de serie

El SY175W destaca por sus numerosas funciones de serie, por ejemplo con la función de brazo flotante para nivelar superficies sin esfuerzo o con la función integrada.

Bomba de depósito de combustible mejorada con apagado automático para un repostaje rápido y seguro.



#### COMODIDAD DE FUNCIONAMIENTO / CABINA

Asiento con suspensión neumática	●
Calefacción	●
Control de clima automático	●
radio con parlantes	●
Reposabrazos ajustables	●
conexión de 12V	●
Puerto USB (música)	●
Circuito de control adicional 1 en joystick	●
Circuito de control adicional 2 en joystick	●
20 herramientas de trabajo ajustables	●
Compartimento de refrigeración integrado	●
Columna de dirección ajustable	●

#### EQUIPO DE TRABAJO

Válvulas de seguridad que incluyen dispositivo de advertencia de sobrecarga en el brazo y el mango.	●
Circuito hidráulico de doble efecto para acoplamiento rápido con tubería incluida.	●
Circulo de trituradora y tijera proporcional al joystick, incluida la tubería. Circulo de rotación proporcional al joystick, incluida la tubería. Caudal de aceite ajustable para accesorios.	●
Pluma ajustable	●
Planificadores infantiles	●

#### TREN DE ATERRIZAJE

Ojos de amare	●
Caja de herramientas	●

Equipamiento estandar • Opción especial •

Las opciones estándar y especiales difieren según el país de entrega. Si tiene alguna pregunta, comuníquese directamente con su distribuidor.

#### SEGURIDAD

Interruptor de desconexión de batería	●
alarma de conducción	●
Baliza giratoria	●
2 cámaras	●
Sistema de cámara de 360°	●
Capuchas con cerradura	●

#### ILUMINACIÓN DE TRABAJO

Luces de trabajo LED: techo delantero	●
Luces de trabajo LED – pluma	●
Luces de trabajo LED – plataforma	●
Luces de trabajo LED: techo trasero	●

#### MOTOR

Ajuste automático de velocidad	●
DOC	●
FAP	●
Filtro diésel	●

#### SISTEMA HIDRÁULICO

Tubería para circuito de control adicional 1	●
Tubería para circuito de control adicional 2	●
2 velocidades de desplazamiento	●
Freno giratorio	●
Filtro principal	●

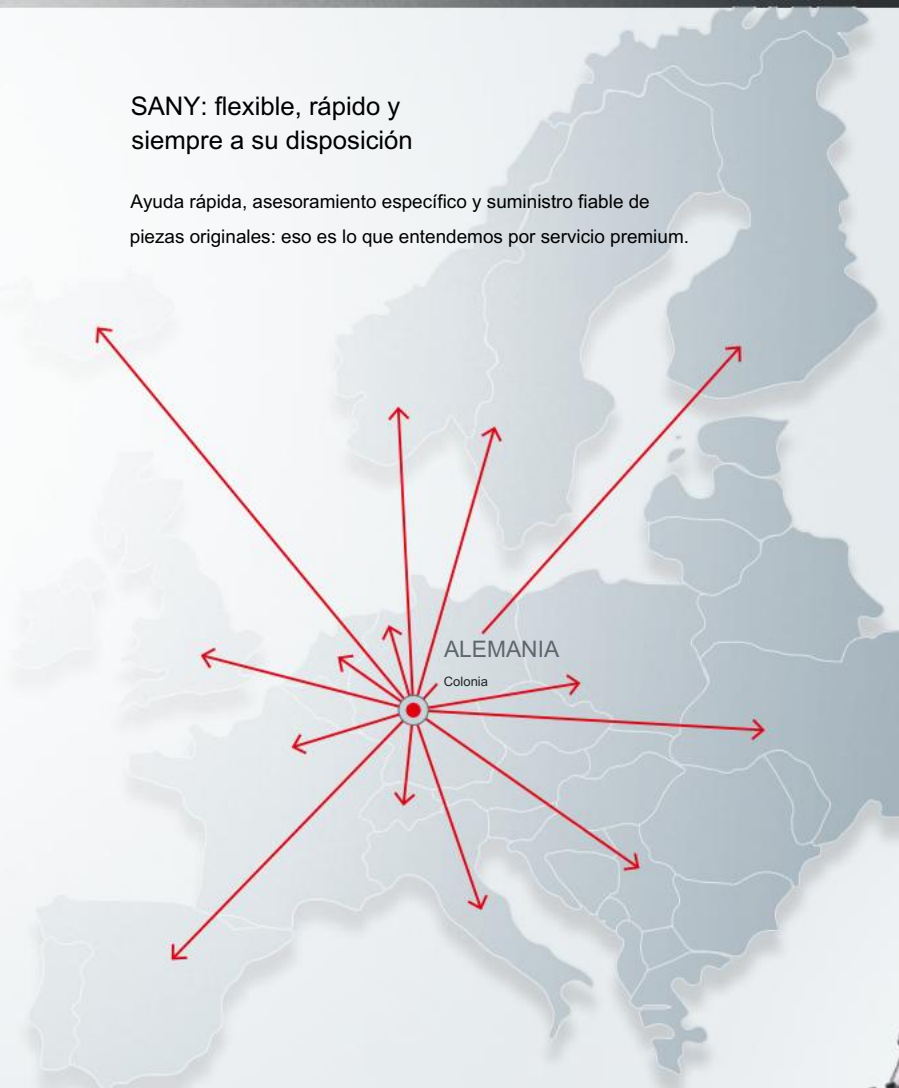
## UN SERVICIO EN EL QUE PUEDE CONFIAR PARA PODER CONFIAR EN

Al igual que con nuestras excavadoras, también imponemos altas exigencias en cuanto a calidad y confiabilidad a nuestros productos de servicio. Esto subraya el rendimiento de nuestros dispositivos en términos de longevidad y buena relación precio-rendimiento.

Porque el mantenimiento es crucial para la eficiencia, la rentabilidad y la seguridad. Su distribuidor SANY estará encantado de ayudarle con un servicio integral para garantizar que su La máquina funciona de manera eficiente y permanente.

### SANY: flexible, rápido y siempre a su disposición

Ayuda rápida, asesoramiento específico y suministro fiable de piezas originales: eso es lo que entendemos por servicio premium.



#### Tus beneficios SANY Plus:

- + Suministro rápido a través de este Almacén central cerca de Colonia
- + Más de 15.000 repuestos para un alto Fiabilidad de su máquina
- + Conocimiento experto para una óptima Suministro de su máquina
- + Gracias al programa especial de formación SANY, nuestros distribuidores están al día en todos los desafíos técnicos.



### Suministro de piezas: rápido y fiable

Al comprar una excavadora móvil SANY, ha realizado una inversión de futuro. La rápida disponibilidad de repuestos le garantiza un mínimo de tiempo de inactividad o inactividad.



### Completo y en blanco y negro.

Hay manuales y documentos disponibles para todas las excavadoras móviles SANY para ayudarlo con la operación, mantenimiento, servicio y reparaciones: Estos incluyen instrucciones de operación y mantenimiento y especificaciones técnicas.

DESTACADOS **SY175W**

# EMOCIONADO CON EL RENDIMIENTO, IMPRESIONANTE CON EFICIENCIA

El SY175W combina la máxima productividad con una estabilidad ejemplar. Ya sea en una obra en el centro de la ciudad, en los clásicos trabajos de excavación, en la jardinería o en la logística de materiales, esta tecnología, orientada sin concesiones al duro trabajo diario, establece nuevos estándares en términos de agilidad y rendimiento. Esto significa que incluso las tareas más exigentes se pueden completar de forma rápida y eficiente con el versátil SY175W. Éstas son las mejores condiciones para una rentabilidad que le proporcione una ventaja competitiva real.



## ROBUSTO Y ESTABLE

El SY175W está diseñado para un alto rendimiento a largo plazo. Por este motivo, todos los componentes de uso intensivo están diseñados para ser especialmente duraderos y robustos.

## VENTAJAS DE LA GAMA

Ya sea para movimientos de tierras o para mover cargas, gracias a su largo alcance La excavadora móvil SANY combina eficiencia y versatilidad y también puede llegar a zonas de difícil acceso.

## AMBIENTE CÓMODO

Cada detalle de la nueva cabina está diseñado para hacer el trabajo del operador aún más fácil y sencillo. Todos los controles de la máquina están dispuestos y diseñados ergonómicamente para un control y eficiencia óptimos.

## TODO A LA VISTA

Con el nuevo SY175W, la seguridad comienza con una excelente visibilidad, tanto de la herramienta y el área de trabajo como del entorno. La buena visibilidad desde el habitáculo se complementa, por tanto, con la cámara de marcha atrás y lateral o con el sistema de cámara de 360° opcional.

## VALORES INTERNOS

Los componentes probados de los principales fabricantes garantizan que el SY175W pueda desarrollar plenamente su rendimiento, uso tras uso. Esto lo convierte en un potente paquete global que impresiona hasta el más mínimo detalle.

## HIDRÁULICA DE LO MEJOR

El sistema hidráulico inteligente con detección de carga se desarrolló teniendo en cuenta estos aspectos: perfecta coordinación con el rendimiento del motor, reducción de las pérdidas de potencia y eficiencia óptima del combustible.

## DESTACADOS TÉCNICOS

Motor	DEUTZ TCD 5.2
Actuación	130 kW / 2.000 unidades/min
Par máx.	887 Nm / 1 400 U/min
Velocidad de desplazamiento máx.	20-32 kilómetros por hora
Velocidad de giro	10,5 U/min
bomba principal	Bomba de pistones axiales variables, Control de detección de carga
Máx. Oilfluss	250 l/min

No todos los productos están disponibles en todos los mercados. Como parte de nuestro proceso de mejora continua, nos reservamos el derecho de cambiar especificaciones y diseños sin previo aviso. Las imágenes pueden contener opciones adicionales.

# SANY

Quality Changes the World

SANY EUROPA GmbH  
Calle Sany 1  
D-50181 Teléfono  
Bedburg +49 2272 90531 100  
fax +49 2272 90531 109  
info@sanyeurope.com  
www.sanyeurope.com