

# Contenedores **BITOBOX XLmotion**

**Extremadamente silenciosos.**

**El mejor contenedor para entornos automatizados.**

**SILENCIO  
EN EL  
ALMACÉN**



**BITO**

*...or how do you store?*



» Contenedores BITOBOX XLmotion en el almacén automatizado de HAWE HYDRAULIK «



# Contenedores **BITOBOX XLmotion** – diseñados específicamente para almacenes automatizados.

**BITO**

## Requisitos y prestaciones de los contenedores para transportadores y entornos automatizados

- > **Bajo nivel de ruido.**
- > **Interacción fluida con todos los componentes del sistema.**
- > **Máximo volumen útil.**
- > **Los contenedores deben cumplir los valores de carga predeterminados.**
- > **Posibilidad de agujeros de evacuación de agua en caso de incendio.**
- > **Divisibilidad flexible.**
- > **Buena relación calidad-precio.**



Unas buenas prestaciones de los  
contenedores aseguran la óptima  
funcionalidad de la instalación

# Contenedores **BITOBOX XLmotion** – Una base perfecta para entornos automatizados



## Base con nervaduras internas

■ En dirección diagonal – aseguran el transporte silencioso

## Espacio en la base doble para mecanismos

■ Por lo menos 100 mm

## Agujeros de evacuación de agua

■ Agujeros opcionales en el fondo

## Nuevo! Base combinada con collar de base doble y base nervada en el centro

## Ancho de la base 389 mm

■ Aprox. 26 mm más de lo habitual



## Contenedores apilables

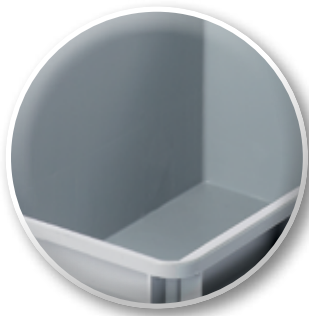
■ Excelente capacidad de apilado con contenedores del mismo tipo.  
(No compatible con otros contenedores estándar Norma Europea.)





### Moldura superior

■ En el borde superior para apilar y fijar la tapa encajable



### Paredes verticales

■ Garantizan un máximo volumen interior



### Asas de agarre

■ Integradas en los lados longitudinales

**BITO**



### Asas laterales

■ Cerradas o abiertas



### Agujeros de evacuación de agua

■ Agujeros opcionales en la parte inferior de las paredes laterales



### Orificios de fijación

■ Orificios de fijación opcionales para divisores insertables



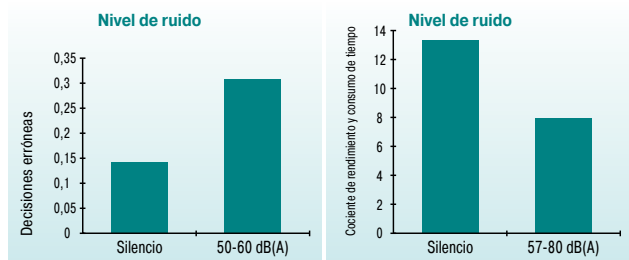
### Diseño de las nervaduras

■ Puede ser adaptado fácilmente a los requisitos de la instalación

# Contenedores BITOBOX XLmotion – Máxima calidad para un almacén silencioso

## BITO. En búsqueda de la excelencia

- > La base doble garantiza bajos niveles de ruido sobre cintas transportadoras.
- > Gran disminución del nivel de ruido en toda la instalación.
- > Ambiente de trabajo más saludable.
- > Más satisfacción en el trabajo, menos estrés causado por el ruido, reducción de absentismo.
- > Menos errores causados por el ruido.



Información: BAuA: Lärmentwicklung  
- Gehör, Gesundheit, Leistung 2004  
(Estudio sobre la salud auditiva y el rendimiento del Instituto Federal de Seguridad Ocupacional, Alemania)

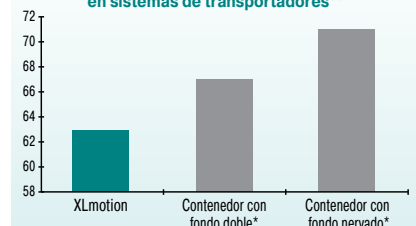
## El nivel de ruido afecta ...

- > la capacidad para concentrarse
- > la memoria
- > la velocidad de pensamiento
- > la creatividad
- > el rendimiento en el trabajo
- > la motivación
- > el nivel de estrés
- > la fatiga y necesidad de reposo
- > el estado físico
- > el estado emocional

## Nivel de ruido en sistemas de transportadores

El nivel de ruido afecta la salud y el rendimiento de los empleados. Por esta razón, hay normativas y regulaciones extensas. Estas se incluyen en la Directiva CE 2003/10 / CE y su aplicación es de carácter nacional. Sin embargo, por motivos obvios de productividad y seguridad, la minimización del ruido es un requisito general. El ruido, es decir, todos los ruidos que perturban, acosan, dañan el oído y provocan enfermedades, deben ser reducidos y respetados a razón del estado de la técnica.

### Nivel de ruido medio de contenedores en sistemas de transportadores\*\*

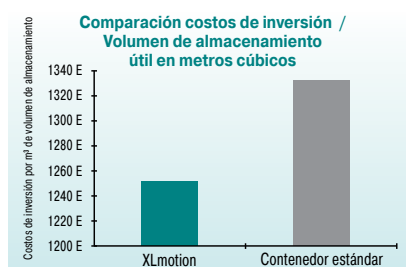


\* Valores medios de contenedores vacíos de diferentes fabricantes

\*\* Sistema transportador: transportadores de rodillos con accionamiento de 0,85 m/s. Diámetro de rodillos 50 mm - paso entre rodillos 67 mm. Medición a 1mm de distancia por encima de la línea de transporte

## Gran volumen útil interior

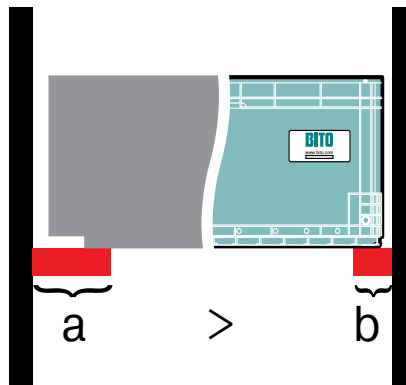
Las paredes interiores verticales y la renuncia a la compatibilidad de apilamiento con contenedores Norma Europa garantizan el máximo volumen útil interior. En comparación con los contenedores convencionales, un contenedor XLmotion tiene un volumen adicional de aprox. 3-6 litros.



# Contenedores BITOBOX XLmotion – Funcionalidad y ahorro en su almacén

## Ahorro de materiales (acero) en la instalación

Puesto que el contenedor XLmotion está diseñado sin concesiones para almacenes automatizados, hemos renunciado deliberadamente a la compatibilidad de apilamiento con contenedores estándar Norma Europea. En contraprestación, el ancho de la base es 26mm superior al ancho de la base de los contenedores estándar, por lo tanto, los perfiles de apoyo de la instalación podrán ser más estrechos optimizando así los costes de material (acero). "a" (estándar) > "b" (XLmotion)".



Ejemplo de cálculo:

Ahorro de materiales, acero, en los soportes de apoyo:  
0,30 euros por ubicación (aprox.)

Número de ubicaciones: 30.000 Ahorro:

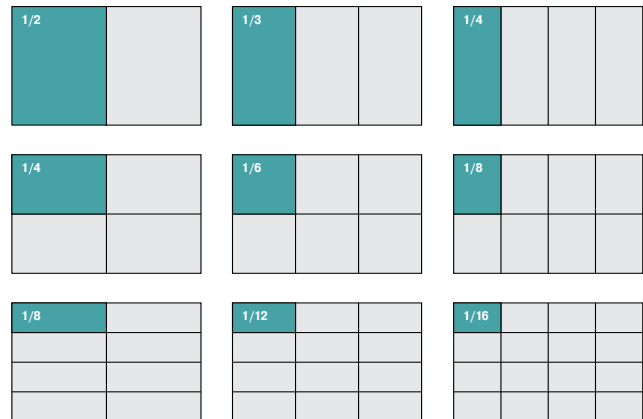
30.000 x 0,30 EUR = 9.000 euros (aprox.)

Ahorro considerable en acero en la construcción de almacenes automatizados, porque la base del XLmotion es más ancha que la base de los contenedores Norma Europea (389 mm en vez de 363 mm).

**BITO**

## Compartimentación

- > Los contenedores XLmotion pueden ser compartimentados con divisores insertables.
- > Los divisores longitudinales y transversales se encajan en los orificios de fijación laterales del contenedor.
- > Flexibilidad. Fácil montaje y desmontaje de los divisores.



Sistema de divisores opcional: divide el contenedor en 2 a 16 compartimentos, bloqueo seguro, fácil montaje

## Gama de Contenedores XLmotion

Ref.	Medidas exteriores en mm	Medidas interiores en mm	Capacidad de carga	Carga apilable	Volumen	Artículo	Disponible desde
XLM64221	599 x 399 x 220	569 x 369 x 200	50 kg	250 kg	42 l	55-31397	Abril 2015
XLM64271	599 x 399 x 270	569 x 369 x 252	50 kg	250 kg	53 l	55-31377	Octubre 2014
XLM64321	599 x 399 x 320	569 x 369 x 300	50 kg	250 kg	63 l	55-31398	Abril 2015

## Otros contenedores BITO para almacenes automatizados

### BITOBOX KLT



- > Contenedor robusto para altas capacidades de carga en almacenes automatizados.
- > Disponible con fondo estándar, fondo nervado o fondo doble.
- > Asas ergonómicas en forma de concha.
- > Tapas abatibles integradas, opcional.



#### Fondo estándar

Máxima flexión del fondo 3% entre diagonales, con carga nominal de 30 - 50 kg (según las medidas del contenedor.)\*



#### Fondo nervado

Máxima flexión del fondo  $\leq 1$  mm con 50 kg de carga.\*



#### Fondo doble

Máxima flexión del fondo  $\leq 1$  mm con carga de 75 kg.\*

\*Todas las indicaciones de capacidad de carga referidas a 23°C de temperatura ambiente, almacenaje longitudinal y carga uniforme.

Medidas de la base (mm)	Alturas disponibles (mm)					
	120	170	220	270	320	420
400 x 300	120	170	220	270		
600 x 400	120	170	220	270	320	420

### BITOBOX XL

- > Gama amplia y versátil de contenedores.
- > Disponibles con fondo estándar, fondo nervado, o fondo doble.
- > Numerosas variantes de pared disponible.
- > Opcionalmente con tapa integrada.



reddot



#### Fondo estándar

El fondo estándar soporta hasta 30 kg.



#### Fondo nervado

El fondo nervado soporta hasta 50 kg con una pequeña flexión del fondo.



#### Fondo doble

El fondo doble soporta hasta 50 kg con una pequeña flexión del fondo.

Medidas de la base (mm)	Alturas disponibles (mm)					
	120	170	220	270	320	420
300 x 200	120	170	220			
400 x 300	120	170	220	270		
600 x 400	120	170	220	270	320	420
800 x 600	120	220	320	420	520	



## Otros contenedores BITO para almacenes automatizados

### BITOBOX MB

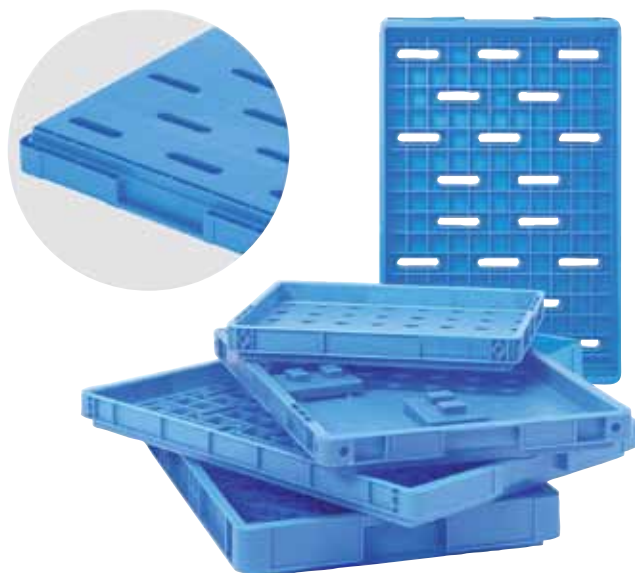


- > Los contenedores BITO MB son contenedores retornables. Debido a su forma cónica los contenedores pueden encajarse unos dentro de otros cuando están vacíos.
- > Disponible con fondo estándar, fondo nervado o fondo doble.
- > Diferentes acabados.

BITO

Medidas de la base (mm)	Alturas disponibles (mm)				
300 x 200	153				
400 x 300	173	223	273	323	
600 x 400	173	223	273	323	423
800 x 400	323	423			
800 x 600	323	423			

### Bandejas de BITO



- > Uso perfecto como "adaptadores" para productos que no pueden desplazarse por transportadores o no son apropiados para almacenes automatizados.
- > Además de soluciones a medida ofrecemos también una amplia gama de bandejas estándar en diferentes versiones.

Medidas de la base (mm)	Alturas disponibles (mm)
400 x 300	50
600 x 400	50
640 x 426	50
670 x 410	70

## Sus ventajas con BITO: Contenedores y sistemas de estanterías en un sólo proveedor

En almacenes automatizados es absolutamente necesario que todos los componentes se ajusten con precisión: sistemas de estanterías, cajas, contenedores y bandejas. El cumplimiento de las tolerancias es esencial para el buen funcionamiento de los transelevadores. Usted puede comprar todos los componentes a un único fabricante: BITO. Para los clientes, ingenierías y contratistas generales esto significa que hay un acceso más directo y por lo tanto más fiabilidad y seguridad.

BITO puede demostrárselo gracias a los muchos proyectos nacionales e internacionales ya realizados.



Estanterías y contenedores del mismo fabricante, BITO. ¡Perfecta sincronización!

Contenedores BITO XLmotion en una instalación automatizada con sistema de shuttle

Almacén automatizado con sistema de shuttle en el centro logístico de BOMAG, líder mundial para la compactación de tierras, asfalto y basuras.

*Origen de imágenes: BEEWEN*

## Sus ventajas con BITO: Bandejas de acero para cargas pesadas

**BITO**

Los almacenes con bandejas ofrecen un alto aprovechamiento del espacio.



Las bandejas de acero son la mejor opción para el tratamiento de cargas pesadas en almacenes automatizados. Ventajas:

- > **Listones de arrastre angulados para una óptima manipulación.**
- > **Espacio en los lados largos para la colocación de códigos.**
- > **Molduras en los lados laterales para marcos insertables.**
- > **Opciones de división gracias a cajas insertables BITO.**

Bandejas de acero para mercancías pesadas



Almacén automatizado con bandejas de acero en el centro logístico de SBER BANK en Moscú, el mayor banco de Europa del Este

*Origen de imágenes: viastore systems*

# Solicite su muestra gratis

Por fax al: +34 93 557 10 21 o por correo electrónico a [info@bito.es](mailto:info@bito.es)

**BITOBOX** XLM

**BITO Sistemas de Almacenaje, S.L.**  
**Parque Empresarial @Sant Cugat**  
Av. Via Augusta, 15-25 Edificio B1  
E-08174 Sant Cugat del Vallès (Barcelona)

**Tel.** +34 93 557 10 20

**Fax** +34 93 557 10 21

**Email** [info@bito.es](mailto:info@bito.es)

**www.bito.es**



[www.bito.com/vid-xlmotionaudio-de](http://www.bito.com/vid-xlmotionaudio-de)

**Muestra gratis BITOBOX XLM64271**

Quisiera asesoramiento personalizado.  
Agradeceremos se pongan en contacto con nosotros.

Ruego nos envíen la siguiente documentación.

Catálogo General BITO

Manual de sistemas de almacenaje y preparación de pedidos



## Datos de contacto

Nombre de la empresa \_\_\_\_\_

Dirección \_\_\_\_\_

Número de empleados \_\_\_\_\_

C. Postal / Población / Provincia \_\_\_\_\_

Persona de contacto (nombre y apellido) \_\_\_\_\_

Departamento \_\_\_\_\_

Teléfono \_\_\_\_\_

Fax \_\_\_\_\_

Email \_\_\_\_\_

**Gracias por su interés!**

Fecha \_\_\_\_\_

Firma / Sello \_\_\_\_\_

# BITO

*...or how do you store?*