

LaViuda

PERSIANAS

LAMA DE PVC

PVC ROLLING SHUTTER

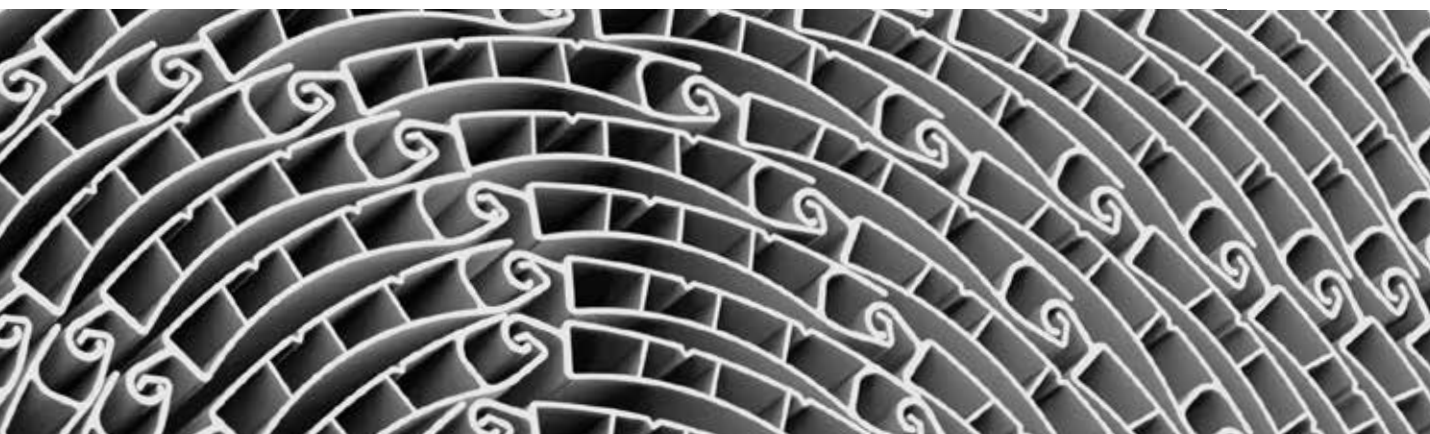


#03



LaViuda nace en Sax, pequeña localidad de la provincia de Alicante. Desde su creación en 1928, la Compañía ha experimentado un crecimiento continuo y una considerable expansión internacional. En la actualidad sus productos están presentes en cuatro continentes. La evolución de la empresa se caracteriza por la precisión, la exigencia en la fabricación y la búsqueda de una respuesta innovadora para el sector de los cerramientos y la protección solar. La compañía es titular de varios compuestos vinílicos utilizados para la fabricación de los perfiles de persiana bajo la marca NF-132, que certifica los productos extruidos a base de compuestos vinílicos no plastificados para usos exteriores. Los compuestos y perfiles avalados con marca NF-132 son sometidos a exhaustivos controles y evaluaciones internas y externas que certifican su conformidad con el reglamento y las normas correspondientes. Los perfiles de persiana NF-132 son sinónimo de garantía de calidad.

La Viuda is based in Sax, a small town in the province of Alicante (Spain). Since its foundation in 1928, the Company has experienced a continuous growth and a significant global expansion. Currently, its products are present in 4 different continents. Its evolution as a Company has been characterised by precision, a rigorous manufacturing process and its quest for innovative solutions for the enclosure systems and the sun protection sector. The Company owns the rights to several NF-132 certified vinyl-based compounds that are used in the manufacture of its own roller shutter slats, which certifies extruded products based on non-plasticised vinyl compounds for outdoor use. The compounds and profiles endorsed with the NF-132 mark are subjected to exhaustive controls and to internal and external evaluations that certify their compliance with the regulations and their corresponding standards. The NF-132 roller shutter slats are quality assurance.



ÍNDICE / INDEX

LAMA DE PVC MINI C-40 / 04 - 05 /
PVC rolling shutter MINI C-40

LAMA DE PVC MINI COMPAC-44 / 06 - 07 /
PVC rolling shutter MINI COMPAC-44

LAMA DE PVC LEUKA-56 / 08 - 09 /
PVC rolling shutter LEUKA-56

LAMA DE PVC ALCAR-60 / 10 - 11 /
PVC rolling shutter ALCAR-60



PRODUITS EXTRUDÉS À BASE DE COMPOSITIONS
VINYLIQUES NON PLASTIFIÉES
POUR USAGES EXTÉRIEURS



MINI C-40



M1
(UNE 23727-90 1R)
Informe de clasificación
Classification report
N° 9897
AITEX



<ΔR>
Resistencia térmica adicional
Additional thermal resistance
(EN 13125: 2001)

CLASE class 4
0,21 m²K/W

CLASE class 5
0,26 m²K/W



DATOS TÉCNICOS TECHNICAL DATA

- Material **PVC**
- Superficie de cobertura *Covering surface* **40 mm**
- Espesor nominal *Nominal thickness* **9 mm**
- Lamas por metro de altura *Slats per 1 m of courtain height* **25**
- Eje mínimo de enrollamiento *Minimum rolling axle* **Ø40**
- Peso por m² *Weight per 1 m²* **3,125 Kg**

RESISTENCIA AL VIENTO (EN 13659) WIND LOAD RESISTANCE (EN 13659)

Guía 53 x 22 Profundidad útil: 27 mm Guide 53 x 22 Depth: 27 mm	Altura de paño (mm) Curtain height	Ancho de paño (mm) Curtain width					
		910	1060	1220	1430	1620	
H2250	V6			V5	V4	V3	V2
H1400	V6		V5	V4	V3	V2	
		910	1060	1280	1555	1815	
Guía 64 x 22 Profundidad útil: 38 mm Guide 64 x 22 Depth: 38 mm	Altura de paño (mm) Curtain height	Ancho de paño (mm) Curtain width					
		1070	1195	1360	1560	1745	
H2250	V6			V5	V4	V3	V2
H1400	V6		V5	V4	V3	V2	
		1075	1285	1580	1975	2360	

GAMA DE COLORES RANGE OF COLOURS



BLANCO NF 132



GRIS NF 132



BEIGE NF 132

MINI COMPAC 44



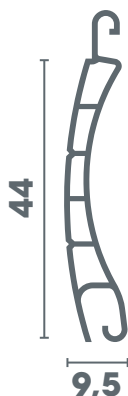
M1
(UNE 23727-90 1R)
Informe de clasificación
Classification report
N° 23AN0009
AITEX



< ΔR >
Resistencia térmica adicional
Additional thermal resistance
(EN 13125:2001)

CLASE class 4
0,20 m²K/W

CLASE class 5
0,24 m²K/W



DATOS TÉCNICOS TECHNICAL DATA

• Material	PVC
• Superficie de cobertura <i>Covering surface</i>	44 mm
• Espesor nominal <i>Nominal thickness</i>	9,5 mm
• Lamas por metro de altura <i>Slats per 1 m of curtain height</i>	23
• Eje mínimo de enrollamiento <i>Minimum rolling axle</i>	Ø40
• Peso por m ² <i>Weight per 1 m²</i>	2,875 Kg

RESISTENCIA AL VIENTO (EN 13659) WIND LOAD RESISTANCE (EN 13659)

		Altura de paño (mm) <i>Curtain height</i>		Ancho de paño (mm) <i>Curtain width</i>				
		H2250	H1400	850	970	1120	1320	1500
Guía 53 x 22 Profundidad útil: 27 mm Guide 53 x 22 Depth: 27 mm	H2250	V6	V6		V5	V4	V3	V2
	H1400	V6	V6		V5	V4	V3	V2
Guía 64 x 22 Profundidad útil: 38 mm Guide 64 x 22 Depth: 38 mm	H2250	V6	V6		V5	V4	V3	V2
	H1400	V6	V6		V5	V4	V3	V2



GAMA DE COLORES RANGE OF COLOURS



BLANCO NF 132



GRIS NF 132



BEIGE NF 132



LEUKA 56



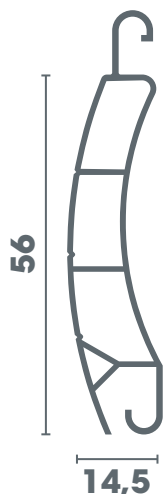
M1
(NF P 92-507:2004)
Informe de clasificación
Classification report
N° 9896AITEX



<ΔR>
Resistencia térmica adicional
Additional thermal resistance
(EN 13125: 2001)

CLASE class 4
0,25 m²K/W

CLASE class 5
0,30 m²K/W



DATOS TÉCNICOS TECHNICAL DATA

• Material	PVC
• Superficie de cobertura <i>Covering surface</i>	56 mm
• Espesor nominal <i>Nominal thickness</i>	14,5 mm
• Lamas por metro de altura <i>Slats per 1 m of courtain height</i>	18
• Eje mínimo de enrollamiento <i>Minimum rolling axle</i>	Ø60
• Peso por m² <i>Weight per 1 m²</i>	3,330 Kg

RESISTENCIA AL VIENTO (EN 13659) WIND LOAD RESISTANCE (EN 13659)

Guía 53 x 26 Profundidad útil: 38 mm Guide 53 x 26 Depth: 38 mm	Altura de paño (mm) <i>Curtain height</i>	Ancho de paño (mm) <i>Curtain width</i>				
		1070	1270	1540	1910	2270
H2250	V6	V5	V4	V3	V2	
H1400	V6		V5	V4	V3	V2
		1370	1770	2370	3270	4210

GAMA DE COLORES RANGE OF COLOURS



BLANCO NF 132

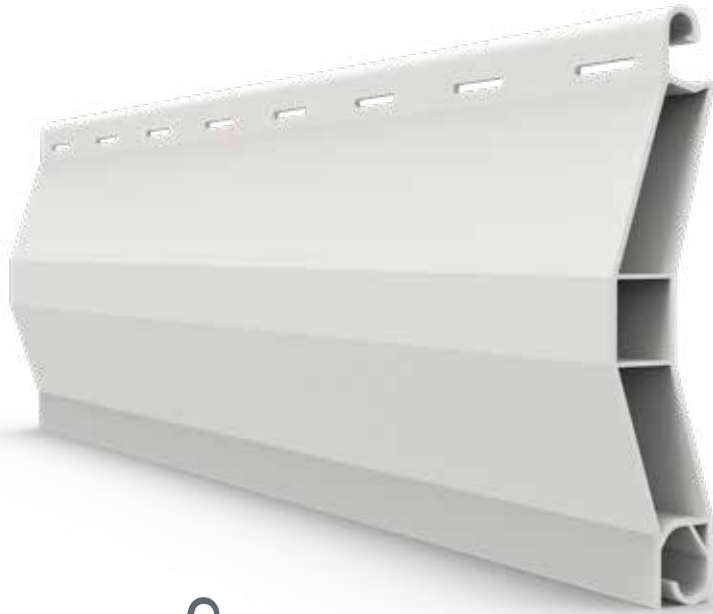


GRIS NF 132



BEIGE NF 132

ALCAR 60



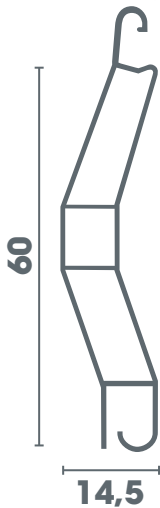
M1
(NF P 92-507:2004)
Informe de clasificación
Classification report
N° 23AN0008 AITEX



<ΔR>
Resistencia térmica adicional
Additional thermal resistance
(EN 13125: 2001)

CLASE class 4
0,23 m²K/W

CLASE class 5
0,27 m²K/W



DATOS TÉCNICOS TECHNICAL DATA

• Material	PVC
• Superficie de cobertura <i>Covering surface</i>	60 mm
• Espesor nominal <i>Nominal thickness</i>	14,5 mm
• Lamas por metro de altura <i>Slats per 1 m of curtain height</i>	17
• Eje mínimo de enrollamiento <i>Minimum rolling axle</i>	Ø60
• Peso por m² <i>Weight per 1 m²</i>	3,400 Kg

RESISTENCIA AL VIENTO (EN 13659) WIND LOAD RESISTANCE (EN 13659)

Guía 53 x 26 Profundidad útil: 38 mm Guide 53 x 26 Depth: 38 mm	Altura de paño (mm) Curtain height	Ancho de paño (mm) Curtain width				
		1350	1560	1840	2200	2540
H2250	V6	V5	V4	V3	V2	
H1400	V6	V5	V4	V3	V2	
		1570	1880	2330	2940	3530

GAMA DE COLORES RANGE OF COLOURS



BLANCO NF 132



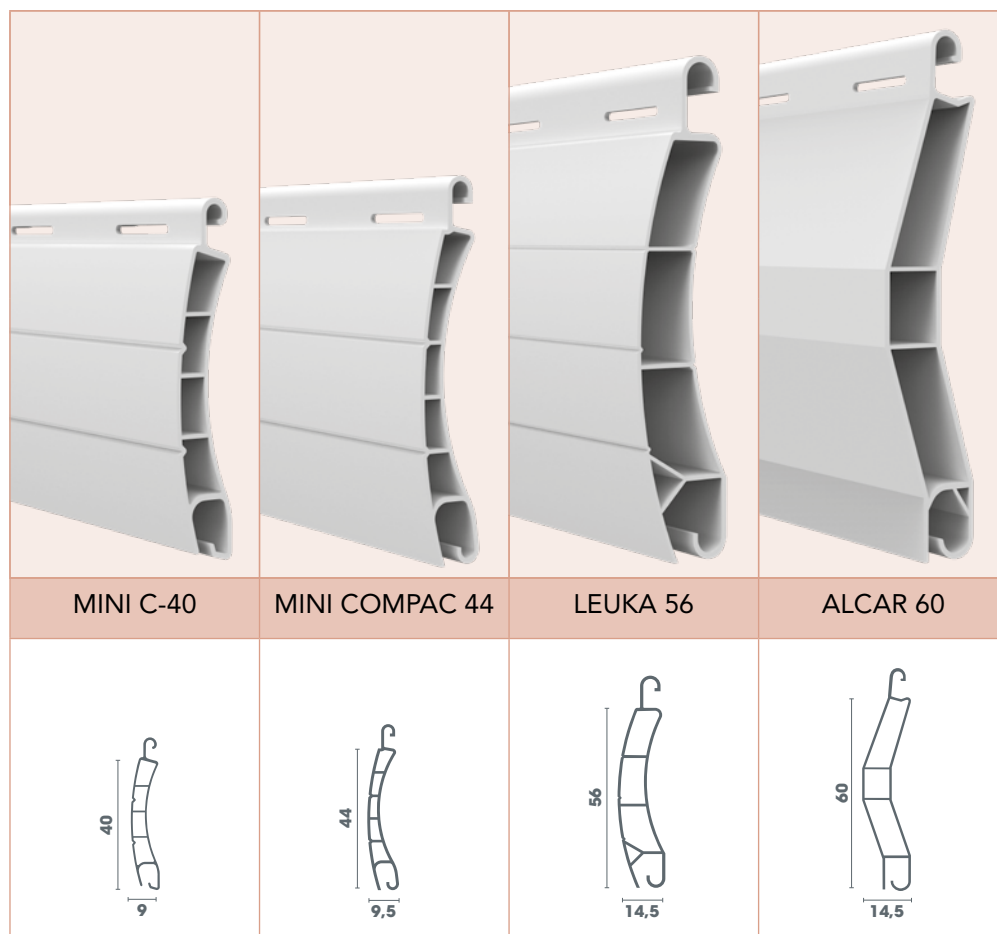
GRIS NF 132



BEIGE NF 132

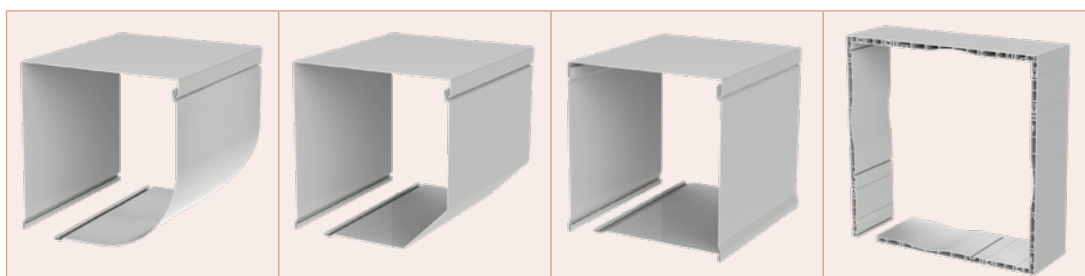


PERSIANA DE PVC PVC ROLLING SHUTTER



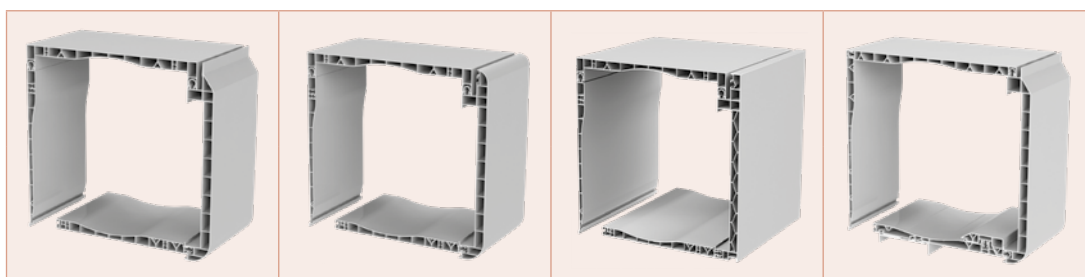
Material	PVC			
Superficie de cobertura <i>Covering surface</i>	40 mm	44 mm	56 mm	60 mm
Espesor nominal <i>Nominal thickness</i>	9 mm	9,5 mm	14,5 mm	14,5 mm
Lamas por metro de altura <i>Slats per 1 m of curtain height</i>	25	23	18	17
Eje mínimo de enrollamiento <i>Minimum rolling axle</i>	Ø40	Ø40	Ø60	Ø60
Peso por m ² <i>Weight per 1 m²</i>	3,125 Kg	2,875 Kg	3,330 Kg	3,400 Kg
Resistencia térmica adicional <ΔR> <i>Additional thermal resistance <ΔR></i>				
Clase 4 <i>Class 4</i>	0,21 m ² K/W	0,20 m ² K/W	0,25 m ² K/W	0,23 m ² K/W
Clase 5 <i>Class 5</i>	0,26 m ² K/W	0,24 m ² K/W	0,30 m ² K/W	0,27 m ² K/W
Resistencia al viento <i>Wind load resistance</i> H2250 V2 Ancho de paño <i>Curtain wight</i>	1620 mm	1450 mm	2270 mm	2540 mm

CAJÓN MONOBLOCK MONOBLOCK SHUTTER BOX



CAJÓN DE ALUMINIO ALUMINIUM SHUTTER BOX
CAJÓN PVC PVC SHUTTER BOX MODULBLOCK

	CURVO <i>CURVED</i>		45°		90°		Dimensiones <i>Dimensions</i>		
	Esesor (sin pintura) <i>Thickness (without paint)</i>	Ø	Esesor (sin pintura) <i>Thickness (without paint)</i>	Ø	Esesor (sin pintura) <i>Thickness (without paint)</i>	Ø		Ø	
Tamaños <i>Sizes</i>	137	0,68 mm	135 mm	0,68 mm	135 mm	0,82 mm	132 mm	-	
	150	0,68 mm	148 mm	0,68 mm	148 mm	-	-	-	
	165	0,78 mm	163 mm	0,78 mm	163 mm	0,82 mm	160 mm	-	
	180	0,90 mm	175 mm	0,90 mm	175 mm	0,82 mm	175 mm	-	
	205	0,98 mm	200 mm	0,98 mm	200 mm	0,98 mm	200 mm	-	
	250	0,98 mm	245 mm	0,98 mm	245 mm	-	-	-	
	270	-	-	-	-	-	-	269 x 269 mm	250 mm
	300	-	-	1,20 mm	295 mm	-	-	-	
	320	-	-	-	-	-	-	319 x 319 mm	295 mm
	370	-	-	-	-	-	-	369 x 369 mm	340 mm
400	-	-	1,20 mm	395 mm	-	-	-		



CAJÓN PVC PVC SHUTTER BOX

TAPA DECORATIVA <i>DECORATIVE COVER SLAT</i>	T. DECORATIVA PSX <i>PSX DECORATIVE COVER SLAT</i>	TAPA RTX <i>RTX COVER SLAT</i>	REGILINE
--	--	--------------------------------	----------

	Ø	Ø	Ø	Ø	
Tamaños <i>Sizes</i>	155	145 mm	145 mm	145 mm	-
	170	159 mm	159 mm	159 mm	-
	185	173 mm	173 mm	173 mm	-
	200	189 mm	189 mm	189 mm	188 mm
Opciones <i>Options</i>	Regilux - Regiblock DT - Sistema Futurbox <i>Futurbox System</i>			Sistema Futurbox <i>Futurbox System</i>	

Nuestra cartera de productos es fruto de un trabajo constante de nuestro equipo profesional en la investigación, desarrollo y diseño y de una ardua investigación que durante años ha permitido posicionarnos entre los mejores fabricantes de cerramientos y sistemas de protección solar de PVC y aluminio.

Nuestra filosofía combina la elaboración de soluciones con prestaciones técnicas de alta calidad junto a la intensa dedicación en la satisfacción de clientes exigentes que buscan soluciones de confort para proteger su vivienda.

Somos fabricantes y cuidamos hasta el mínimo detalle para asegurar el más alto nivel de calidad en todos los productos que ofrecemos. Buscamos aquellos valores que nos definen como marca y sobre los que radica nuestra diferenciación: la **calidad**, el **diseño**, la **capacidad de respuesta** y el **servicio** forman el ADN de LaViuda.

Our product portfolio is the result of our professional team's constant work in research, development and design as well as of an arduous investigation that for years has allowed us to position ourselves among the best manufacturers of PVC and aluminium enclosures and solar protection solutions.

Our philosophy combines the development of solutions that have a high-quality technical performance together with an intense dedication to the satisfaction of demanding customers who seek comfort solutions to protect their home.

We are manufacturers and take care of even the smallest detail to ensure the highest level of quality in all the products we offer. We seek those values that define us as a brand and on which our differentiation lies: **quality**, **design**, **responsiveness** and **customer service** form LaViuda's DNA.

