

PACK

CONFEZIONATRICI ANGOLARI COMPATTE PER FILM TERMORETRAIBILE
COMPACT "L" BAR SEALER & SHRINK TUNNEL



ROBOPAC 

ROBOPAC

ROBOPAC fondata nel 1982, è leader mondiale nella tecnologia dell'avvolgimento con film estensibile con una produzione di oltre 5000 macchine/anno, per il 70 % esportate nei principali mercati mondiali.

Sono quattro le tecnologie sviluppate dall'azienda: robot, tavole e bracci rotanti per la stabilizzazione di carichi pallettizzati mediante film estensibile (core business), avvolgitori orizzontali con film estensibile per prodotti di forma allungata, macchine per l'applicazione di film termoretraibile e nastratrici.

Grazie ad una capillare rete distributiva a livello mondiale ed ai centri di assistenza tecnica e servizio ricambi presenti presso le filiali estere, ROBOPAC assicura un servizio post-vendita tempestivo e risolutivo.

ROBOPAC founded in 1982 is world leader in the production of automatic stretch film wrapping machines and packaging systems. The company stands out for its great capacity in designing and adapting the machines to the Customer's specific requirements with innovative solutions both in performance and reliability. Three technologies have been developed for load packaging: arm, turntables and rotating ring further to horizontal wrappers for elongated products and packaging systems for the wood field. Thanks to a worldwide capillary distribution network and to the spare parts servicing centers present in our foreign affiliates, ROBOPAC ensures a quick and decisive after-sales service.

AETNA GROUP

AETNA GROUP produce e commercializza a livello mondiale macchine avvolgitrici per il confezionamento e l'imballaggio con film estensibile, fardellatrici, confezionatrici con film termoretraibile, incartonatrici e nastratrici.

Il gruppo conta più di 400 dipendenti di cui oltre 80 tecnici impegnati nel servizio di post vendita. Oltre 100.000 macchine vendute e installate in tutto il mondo, con un fatturato annuo di 85 mil. di Euro.

Quattro sono gli stabilimenti di produzione, ROBOPAC, ROBOPAC SISTEMI, DIMAC E PRASMATIC, una rete di oltre 400 agenti e distributori e 6 filiali presenti in Francia, Gran Bretagna, Germania, Stati Uniti, Russia e Cina.

Aetna Group produces and sells on a worldwide basis stretch film wrapping machinery, bundlers, shrink film wrappers, cartoning and taping machines.

The Group counts over 400 employees of which 80 servicemen engaged in the After Sales Department. More than 100.000 machines sold and installed worldwide with a yearly turnover of over 85 million Euros.

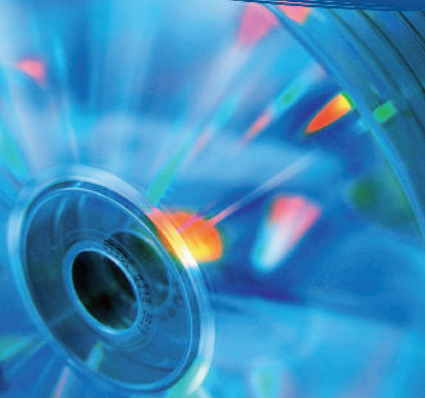
Four production plants, ROBOPAC, ROBOPAC SISTEMI, DIMAC and PRASMATIC, a network of over 400 Agents and Distributors and 6 subsidiary located in France, Great Britain, Germany, United States, Russia and China.

La certificazione ISO 9001 ottenuta già nel 1997 e da allora continuamente rinnovata, ha rappresentato non solo il raggiungimento di un traguardo prestigioso ma, soprattutto, ha rafforzato l'impegno dell'azienda a migliorare continuamente le proprie performance.

Since 1997 ROBOPAC is ISO 9001 certified and, since then, the company keeps investing in the improvement of its performances.



UNI EN ISO
9001:2008



Nel campo dell'imballaggio la gamma produttiva di ROBOPAC si articola sulle seguenti tipologie di macchine:

ROBOPAC's production range in packaging is based on the following types of machines:

|ROBOT



Robot semovente
Self-propelled robot

|ROTOPLAT



Avvolgitori a tavola rotante
Turntable wrapping machines

|ORBIT



Avvolgitori orizzontali
Horizontal wrapping machines

|SPIROR



Avvolgitori orizzontali
Horizontal wrapping machines

|ATHENA



Confezionatrici automatiche
Automatic packaging machines

|STARTAPE



Nastratrici
Taping machines

PACK M/A

Confezionatrice manuale ed automatica che coniuga ottime prestazioni e semplicità d'uso per le basse e medie produzioni di articoli appartenenti a svariate categorie merceologiche. La compattezza della macchina e la sua affidabilità ne fanno un prodotto centrato e stimato.

Automatic and manual shrink wrapping machine that merges great performances and a user friendly interface for low and mid speed production rates of a wide variety of items. Its limited size and high reliability makes it a very popular product.

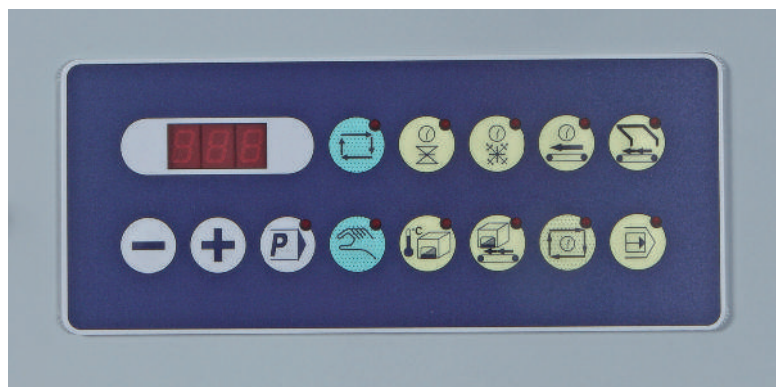


Pack M/A, 5040, 6050

CONFEZIONATRICI ANGOLARI COMPATTE PER FILM TERMORETRAIBILE
COMPACT "L" BAR SEALER & SHRINK TUNNEL



PANNELLO DI COMANDO
CONTROL PANEL



DESCRIZIONE PARAMETRI:

- ciclo automatico (Pack A)
- tempo di saldatura
- tempo di raffreddamento
- tempo nastro di saldatura
- velocità nastro di saldatura
- ciclo manuale
- temperatura tunnel
- velocità d'avanzamento convogliatore tunnel
- tempo di sosta tra i due cicli
- contapezzi
- 3 programmi registrabili

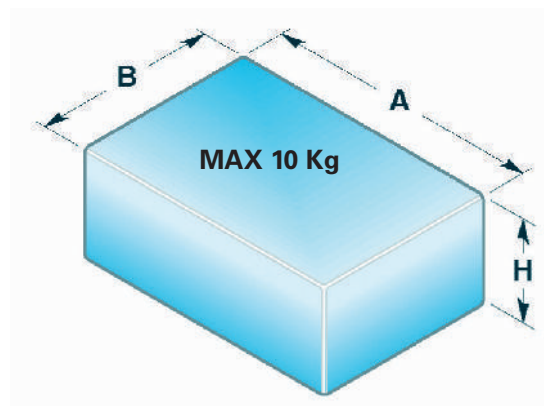
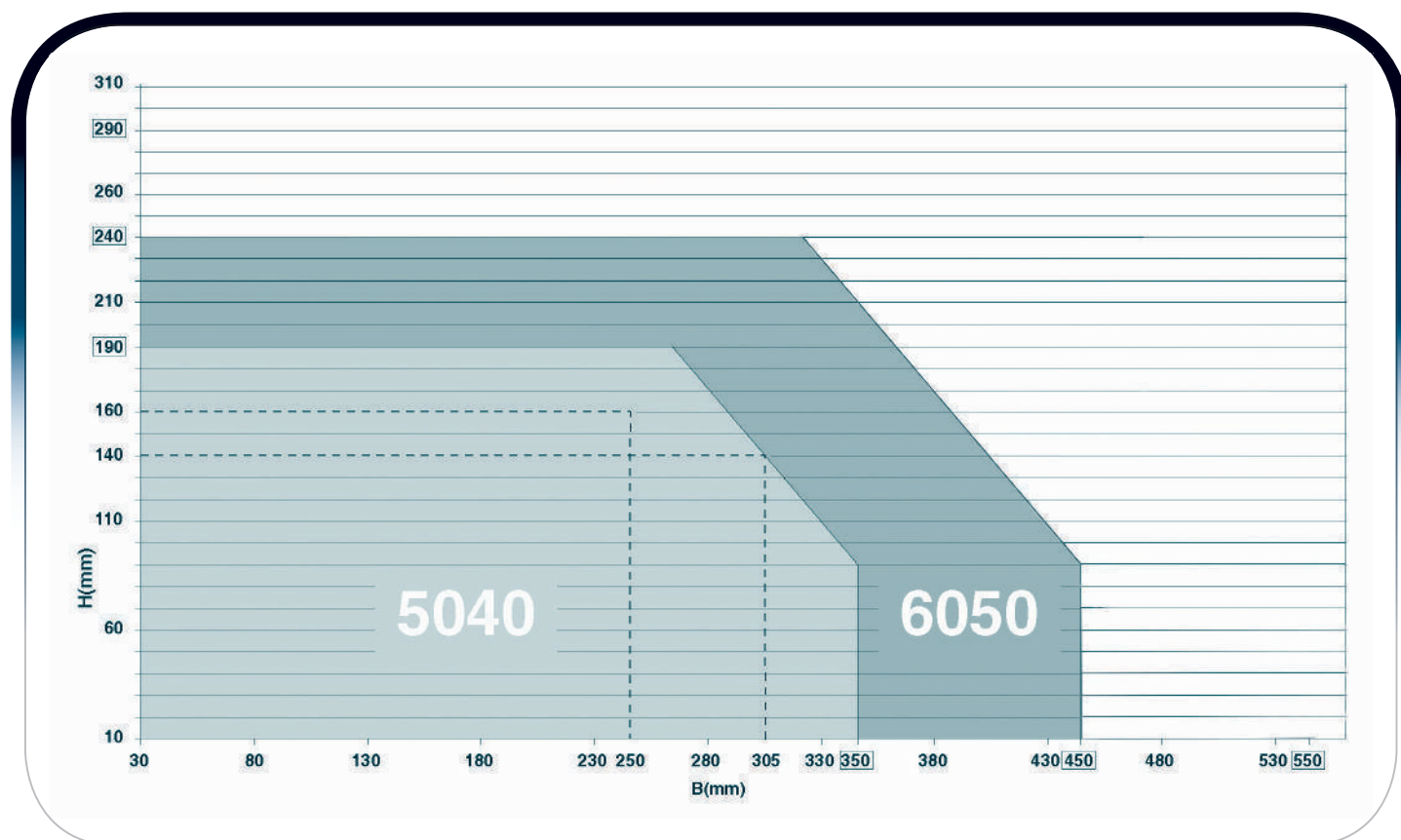
PARAMETERS DESCRIPTION:

- Automatic cycle (Pack A)
- Sealing time
- Cooling time
- sealing conveyor time
- sealing conveyor speed
- Manual cycle
- Tunnel temperature
- tunnel conveyor speed
- Pause time between two cycles
- Piece counter
- 3 programs recordable

- 1. BRACCIO SALDATORE SAGOMATO PER ACCELERARE IL TEMPO DI CICLO.**
1. SHAPED SEALING BAR FOR CYCLE TIME ACCELERATION.
- 2. QUADRO COMANDI A MICROPROCESSORE PROGRAMMABILE CON DISPLAY.**
2. CONTROL PANEL BY PROGRAMMABLE MICROPROCESSOR WITH DISPLAY.
- 3. PIANO DI LAVORO REGISTRABILE IN FUNZIONE DELLE DIMENSIONI DEL PRODOTTO.**
3. WORK TABLE ADJUSTABLE ACCORDING TO PRODUCT DIMENSIONS.
- 4. CARRELLO PORTABOBINA SU GUIDE A SFERE FACILMENTE POSIZIONABILE IN FUNZIONE DEL PRODOTTO.**
4. SPOOL CARRIAGE ON BALL BEARING GUIDES EASY TO POSITION ACCORDING TO PRODUCT DIMENSIONS
- 5. CESTELLO RACCOLTA SFRIDO DI GRANDE PRATICITÀ E FACILMENTE ACCESSIBILE;
IN OPZIONE RECUPERO SFRIDO CON DISPOSITIVO MOTORIZZATO.**
5. PRACTICAL AND EASY TO REACH SCRAP MATERIAL BOX; AS OPTION, POWERED SCRAP REMOVAL.
- 6. CONVOGLIATORE TUNNEL A MAGLIA TEFLONATA CON VELOCITÀ VARIABILE DA QUADRO;
IN OPZIONE CONVOGLIATORE A BARRE SILICONATE FISSE/ROTANTI.**
6. TUNNEL TEFLON MESHED CONVEYOR WITH SPEED ADJUSTABLE FROM CONTROL PANEL;
FIXED/ROTATING SILICON BARS CONVEYOR AS OPTION.
- 7. RUOTE PIROETTANTI CON FRENO IN DOTAZIONE STANDARD.**
7. CASTERS WITH BLOCKING DEVICE AS STANDARD EQUIPMENT.

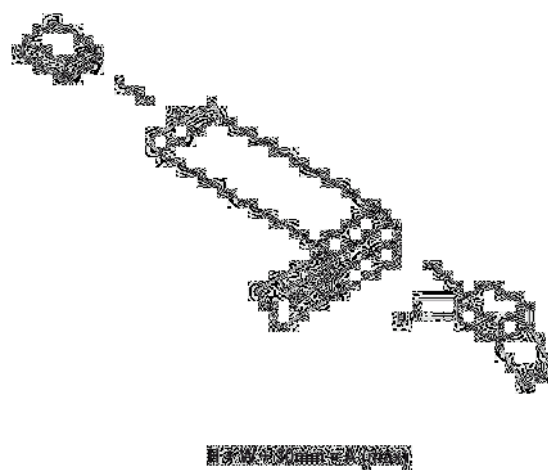
LE POSSIBILI DIMENSIONI DI CONFEZIONAMENTO, ALTEZZA (H) E LARGHEZZA (B), SONO INDICATE DALLE COORDINATE DEI PUNTI COMPRESI ALL'INTERNO DELL'AREA INDICATA.

THE POSSIBLE PACKAGING SIZES, HEIGHT (H) AND WIDTH (B), ARE INDICATED BY THE COORDINATES OF THE POINTS INCLUDED WITHIN THE INDICATED AREA.



CORRELAZIONI FRA DIMENSIONI DEL PRODOTTO E LA FASCIA DELLA BOBINA DEL FILM.

RELATIONS BETWEEN PRODUCT SIZE AND FILM SPOOL

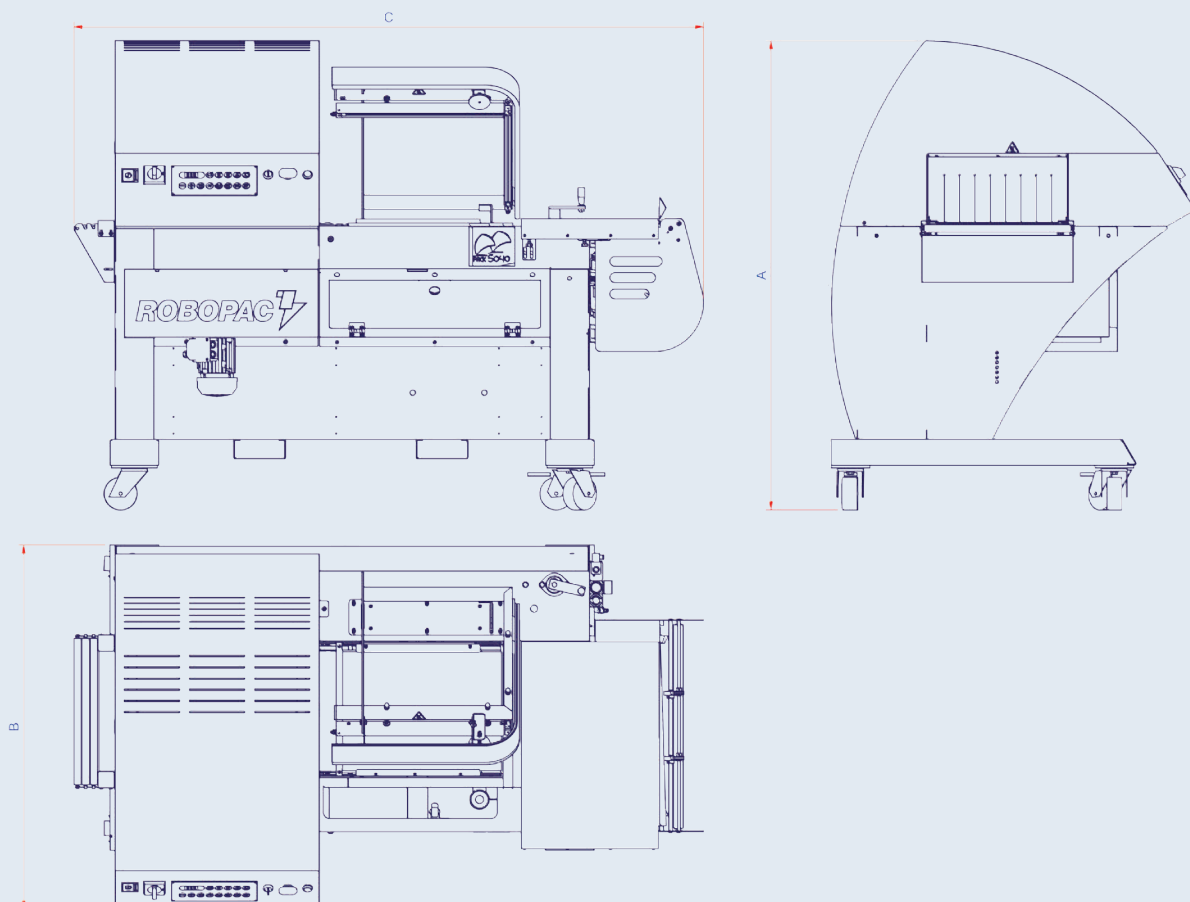


| | PACK 5040 | PACK 6050 |
|----------------|-----------|-----------|
| A (max) | 500 mm | 600 mm |
| D (max) | 300 mm | 300 mm |
| d (max) | 75 mm | 75 mm |

| CARATTERISTICHE TECNICHE | | TECHNICAL FEATURES | | |
|---|--|--------------------|---------------------|-------------|
| MACCHINA | MACHINE | | PACK | PACK |
| MODELLO | MODEL | | 5040 | 6050 |
| Dimesioni saldatore | Sealing frame dimensions | mm. | 500x400 | 600x500 |
| Sistema di saldatura ad impulso con controllo elettronico del tempo di saldatura | Impulse sealing system with electronic control of sealing time | | STD | STD |
| Regolazione tempo di raffreddamento saldatura | Sealing cool-off time adjustment | | STD | STD |
| Elettromagneti per bloccaggio saldatore | Electromagnets for blockage of sealing unit | N. | 1 | 2 |
| Perforatore ad aghi | Needle perforator | | STD | STD |
| Convogliatore zona saldatura a velocità variabile con movimentazione automatica del prodotto | Sealing area conveyor with adjustable speed and automatic handling of product | | STD | STD |
| Regolazione manuale altezza convogliatori per il centraggio della saldatura sul prodotto | Manual height adjustment of conveyors for sealing centering on product | | STD | STD |
| Dimesioni nominali del tunnel(LxWxH) | Nominal dimensions of tunnel (LxWxH) | mm. | 544x410x200 | 644x510x245 |
| Convogliatore tunnel a maglia teflonata con velocità regolabile da quadro comandi | Tunnel teflon meshed conveyor with speed adjustable from control panel | | STD | STD |
| Convogliatore tunnel a barre silicate (fisse/rotanti) con passo 25,4 mm. e velocità variabile da quadro | Silicon coated bars tunnel conveyor (fixed/rotating) with 25,4 mm. pitch and adjustable speed from control panel | | option | option |
| Quadro comandi a microprocessore programmabile con display | Control panel by programmable microprocessor with display | | STD | STD |
| Tensione di alimentazione (altre a richiesta) | Supply voltage (others upon request) | | 400V. 3Ph. 50/60 HZ | |
| Potenza installata | Installed power | Kw | 5,7 | 7,4 |

DIMENSIONI MACCHINA OVERALL DIMENSIONS

| | PACK 5040 | PACK 6050 |
|----------|-----------|-----------|
| A | 1180 mm | 1230 mm |
| B | 815 mm | 910 mm |
| C | 1935 mm | 2235 mm |



ROBOPAC S.P.A.

a socio unico

Via Fabrizio da Montebello, 81
47892 Acquaviva Gualdicciolo - Repubblica di San Marino
Telefono + 378 0549. 910. 511
Fax + 378 0549. 908. 549 / 905. 946
E mail robopac@aetnagroup.com

AETNA GROUP S.P.A. - ROBOPAC SISTEMI

SP. Marecchia, 59 - 47826 Villa Verucchio - Rimini
tel. +39 0541 673411/ 678084 - fax +39 0541 679576
ropobacsistemi@aetnagroup.com

AETNA GROUP S.P.A. - DIMAC

Via Rinascita, 25 - 40064 Ozzano Emilia - Bologna
tel. +39 051 791611 - fax +39 051 6511013
dimac@aetnagroup.com

PRASMATIC S.R.L.

Via J.Barozzi, 8 - Z.I. Corallo - 40050 Monteveglio - Bologna
tel. (+39) 051 960302 - fax (+39) 051 960579
info@prasmatic.com

AETNA GROUP UK LTD

Packaging Heights

Highfield Road - Oakley - Bedford MK43 7TA - England
tel. +44 0 1234 825050 - fax +44 0 1234 827070
sales@aetna.co.uk

AETNA GROUP FRANCE S.a.r.l.

4, Avenue de l'Europe - 69150 Décines - France
tel. +33 0472 145401 - télécopie +33 0472 145419
commercial@aetnafr.aetnagroup.com

AETNA GROUP DEUTSCHLAND GmbH.

Liebigstr. 6 - 71229 Leonberg-Höfingen
tel. +49 0 7152 33 111 30 - fax +49 0 7152 33 111 40
info@aetna-deutschland.de

AETNA GROUP U.S.A. Inc.

2475B Satellite Blvd. - Duluth - GA 30096-5805 - USA
phone +1 678 473 7869 - toll free 866 713 7286 - fax +1 678 473 1025
aetnagroup@aetnagroupusa.com

AETNA GROUP VOSTOK OOO

129329 Moscow - Otradnaya str. 2B - building 6 office 224. 000
phone: (+7) 495 6443355 - fax: (+7) 495 6443356
info@aetnagroupvostok.ru

AETNA GROUP SHANGHAI Co., Ltd

No. 877, Jin Liu Road, JInshan industry district
201506, Shanghai - China
tel. (reception) +86 (0) 21 67290111
fax +86 (0) 21 67290333

