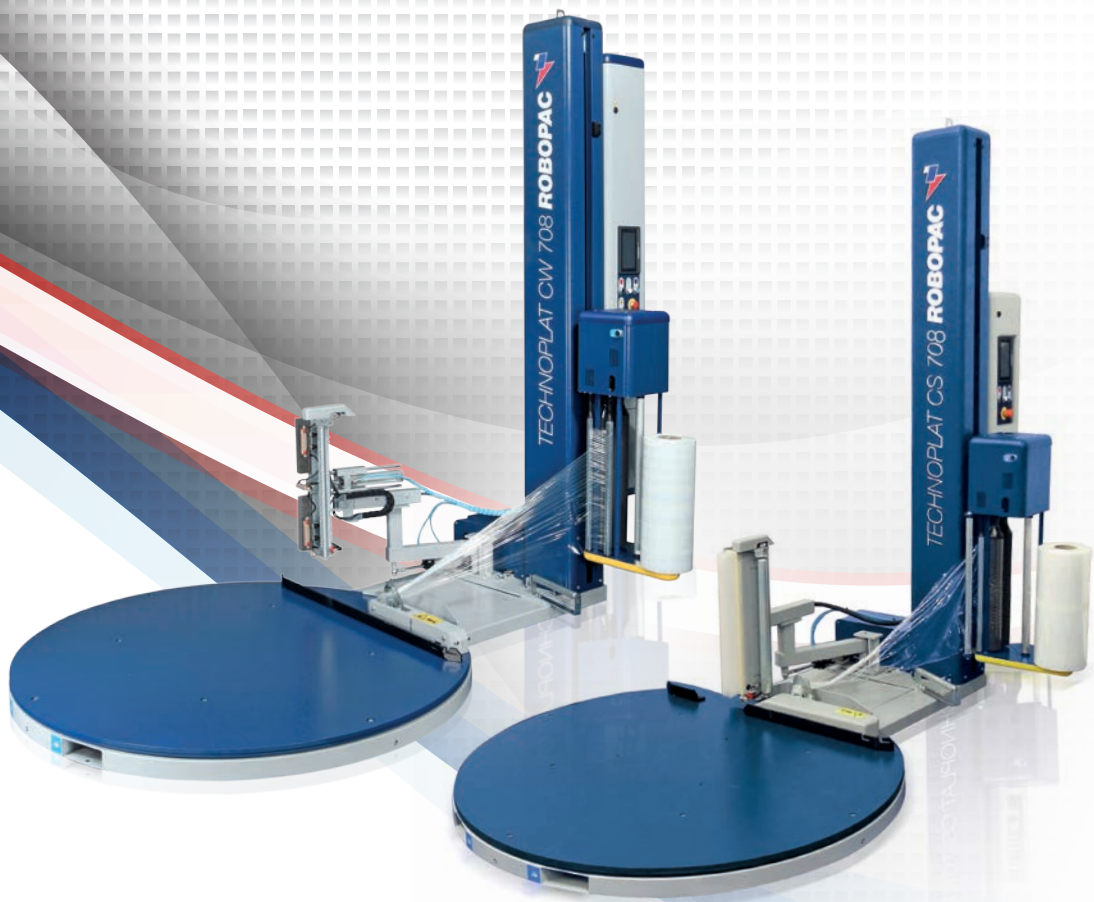


TECHNOPLAT CS_CW

AUTOMATIC TURNTABLE STRETCH WRAPPING MACHINES WITH CLAMP,
CUTTING, SEALING AND SPREADING UNIT

*AUTOMATISCHE UMWICKELMASCHINE MIT DREHTISCH MIT ZANGEN-,
SCHNITT- UND SCHWEISS-SYSTEM*



AETNA GROUP

AETNA GROUP, a packaging industry leader specialised in end of line solutions, produces and sells a wide range of machinery worldwide, which includes: semi-automatic wrapping machines with smart technology, cutting-edge automatic machines, industrial bundlers, shrink film wrappers and cartoning machines, tailor made packaging solutions.

The group has over 500 collaborators, of which 90 are after-sales service technicians, with a yearly turnover of more than 100 mil. euro.

There are six production plants for the six commercial brands: ROBOPAC, ROBOPAC SISTEMI, DIMAC, PRASMATIC, IMSB and ROTAC, with a network of more than 450 representatives and distributors and 7 branches in France, the UK, Germany, Spain, the US, Russia and China.

With over 150,000 machines sold and installed worldwide, AETNA GROUP is able to offer a wide range of solutions and services for the most diverse requirements in the packaging industry.

AETNA GROUP, die Leaderfirma in der Branche des Packagings, deren Spezialgebiet Lösungen für das Produktionslinienende ist, produziert und vertreibt weltweit eine große Auswahl an Verpackungsmaschinen, darunter: Halbautomatische Stretchwickler mit Smart Technology, automatische, hochmoderne Maschinen, Bündelmaschinen für die Industrie, Verpackungsmaschinen mit Schrumpffolie und Kartoniermaschinen sowie maßgeschneiderte Verpackungslösungen.

Der Konzern beschäftigt über 500 Mitarbeiter, davon 90 Techniker im After-Sales-Service und weist einen Umsatz von über 100 Mil. Euro auf. Die sechs Handelsmarken werden in sechs verschiedenen Produktionswerken hergestellt: ROBOPAC, ROBOPAC SISTEMI, DIMAC, PRASMATIC, IMSB und ROTAC, mit einem Netz aus über 450 Handelsvertretern und Vertragshändlern und 7 Filialen in Frankreich, Großbritannien, Deutschland, Spanien, USA, Russland und China.

Mit seinen 150.000 in der ganzen Welt verkauften und installierten Maschinen ist AETNA GROUP daher in der Lage, ein sehr umfangreiches Angebot an Lösungen und Dienstleistungen für die unterschiedlichsten Anforderungen im Bereich des Packagings anzubieten.



ROBOPAC's production range in packaging is based on the following types of machines:

In der Verpackungsbranche ist die Produktion von ROBOPAC mit folgenden Maschinentypen anwesend:



ROBOT
Self-propelled robot
Selbstfahrender Roboter



ROTOPLAT
Turntable wrapping machines
Maschinen mit drehteller zur wicklung

ROBOPAC

Robopac, established in 1982, is the world leader in wrapping technology with stretch film, with over 7,000 machine/year, 70% of which exported to the main international markets. The company develops six technologies: robot, table and rotating arm to stabilise palletised loads with stretch film (core business), horizontal wrapping machines with stretch film for elongated products, heat shrink film application and taping machines. Thanks to an extensive distribution network and customer and spare part service centres at foreign branches, Robopac ensures prompt and efficient post-sales service on the global level.

Robopac wurde 1982 gegründet und ist weltweit in der Wickeltechnologie mit Stretchfolie mit einer Produktion von über 7000 Maschinen/Jahr führend, wobei 70% in die internationalen Hauptmärkte exportiert werden. Das Unternehmen hat sechs Technologien entwickelt: Roboter, Drehteller und -ausleger für die Stabilisierung palettierter Lasten mittels Stretchfolie (Core Business), horizontale Wickelmaschinen mit Stretchfolie für Langgut, Maschinen für den Schrumpffolieneinsatz sowie Bandwickelmaschinen. Dank eines feinmaschigen Vertriebsnetzes und Kundendienstzentren sowie dem Ersatzteile-Service in den Auslandsfilialen gewährleistet Robopac einen schnellen und zielführenden After-Sales-Service, und dies weltweit.



ORBIT
Horizontal wrapping machines
Horizontal wickelmaschine



SPIROR
Horizontal wrapping machines
Horizontal wickelmaschine



ATHENA
Automatic packaging machines
Automatische folienverpackungsmaschines



STARTAPE
Taping machines
Kartonverschliessmaschinen

Since 1997 ROBOPAC is ISO 9001 certified and, since then, the company keeps investing in the improvement of its performances.

Die bereits 1997 erhaltene und seitdem immer wieder erneuerte ISO 9001 Zertifizierung hat nicht nur die Ankunft an einem ersehnten Ziel bedeutet, sondern insbesondere auch das Engagement des Unternehmens für die stetige Verbesserung seiner Leistungen gestärkt.



UNI EN ISO 9001:2008



TECHNOPLAT CS_CW

AUTOMATIC TURNTABLE STRETCH WRAPPING MACHINES WITH CLAMP,
CUTTING, SEALING AND SPREADING UNIT

*AUTOMATISCHE UMWICKELMASCHINE MIT DREHTISCH MIT ZANGEN-,
SCHNITT- UND SCHWEISS-SYSTEM*

Technoplat CS and CW are automatic wrapping machines and represent the innovative solution to fully automatic pallet wrapping. The operator places the pallet on the rotating table, starts the cycle using the remote control and, after the automatic wrapping cycle is complete, removes the pallet. The machine is equipped with the Film Clamp and Cut unit with spreader, in the CS version, and welder, in the CW version, that ensures the film tail is attached, cut, spread or welded and perfectly adhered to the pallet.

The Technoplat CS e CW series is built following the high quality standards of all Robopac machines. The turntable is mounted on heavy duty casters with sealed bearings. A high resistance chain and sprocket system ensures consistent and reliable rotation; the mast, built in cold folded steel plate, has a tubular inner structure to achieve higher sturdiness. All these qualities are to guarantee the best possible performances and a reduced wear of all parts.

Die TECHNOPLAT CS, CW werden entsprechend des hohen Qualitätsniveaus der ROBOPAC-Maschinen hergestellt. Der Teller ist auf hoch belastungsfähigen Kugellagern montiert, die Mitnahme erfolgt mittels einer hoch widerstandsfähigen Kette, der Stahlmast ist aus gekantetem Blech und ist rohrförmig aufgebaut, was ihn noch widerstandsfähiger macht. All dies gewährleistet Höchstleistungen und geringen Verschleiß der beweglichen Teile. Das neue Grundgestell unterfahrbar von beiden Seiten versichert max. Anpassungsfähigkeit während der Transportwesen der Maschine.



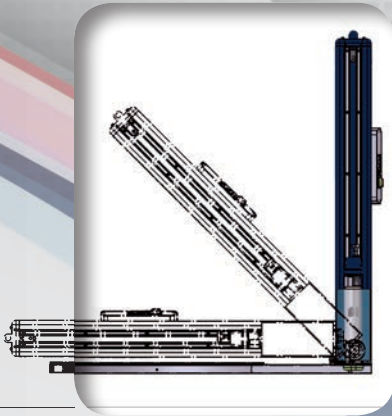
AUTOMATIC CLAMP /
CUT AND FILM SPREADING SYSTEM
MIT AUTOMATISCHER
GREIF-/SCHNEIDE- UND
FOLIENAUFSTREICHVORRICHTUNG.



TECHNOPLAT CS_CW

AUTOMATIC TURNTABLE STRETCH WRAPPING MACHINES WITH CLAMP,
CUTTING, SEALING AND SPREADING UNIT

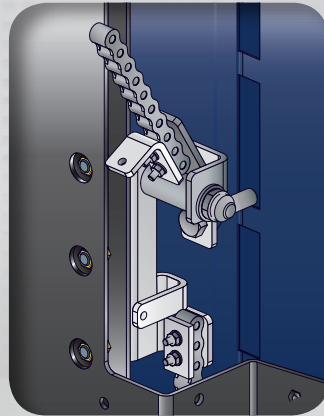
*AUTOMATISCHE UMWICKELMASCHINE MIT DREHTISCH MIT ZANGEN-,
SCHNITT- UND SCHWEISS-SYSTEM*



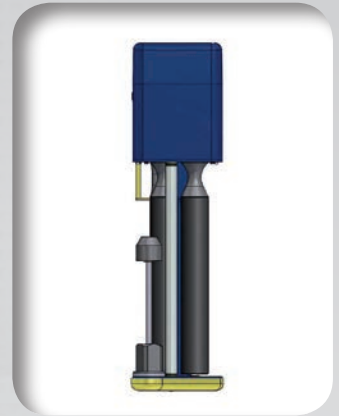
HINGEN MAST
UMLEGBARER MAST



SAFETY STOP
AT SPOOL CARRIAGE BASE
*SICHERHEITSTOPP AN DER
BASIS DES SCHLITTENS*



SPOOL CARRIAGE STOPPING
DEVICE IN CASE
OF ACCIDENTAL FALLING
*VORRICHTUNG ZUM
STOPPEN DES SCHLITTENS
BEI UNKONTROLLIERTEM
HERABFALLEN*



"QLS" SYSTEM (QUICK LOAD
SYSTEM) FOR EASY AND
QUICK FILM LOADING
*"QLS" (QUICK LOAD SYSTEM)
ZUM SCHNELLEN LADEN DER
FOLIE*



CLAMP, CUTTING AND SEALING UNIT

The innovative clamp and cut unit is based on a pneumatic system and delivers high precision and reliable performances by executing each operation step by step. The integrated sealing unit on the CW machines is able to seal the film at the end of each wrapping cycle and ensures the absence of any tail. The clamp unit allows the machine to be always ready for the next cycle. All these operations can run manually.

ZANGEN-, SCHNITT- UND SCHWEISS-SYSTEM

Innovatives Zangen- und Schnittaggregat: Alle Bewegungen werden einzeln und mit höchster Präzision durch ein Pneumatiktriebssystem ausgeführt. Die Automatik der CW wird durch die Fähigkeit, die Folie heiß und ohne sie am Ende des Umwicklungsprozesses zu spannen zu verschweißen, vervollständigt. Das Zangengriffsystem ermöglicht, die Maschine automatisch für den nachfolgenden Prozess vorzubereiten. Die Bewegungen können auch manuell ausgeführt werden.

TECHNOPLAT CS TECHNOPLAT CW

CARRIAGES / SCHLITTEN



FR SPOOL CARRIAGE

Carriage with electromechanical brake for film tensioning activation, adjustable from control panel.

SCHLITTEN FR

Schlitten mit einer Vorrichtung zur Folienstreckung ausgestattet, die durch eine elektromechanische Bremse erfolgt, die von der Bedientafel aus gesteuert werden kann.

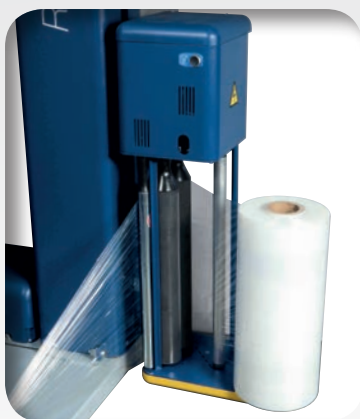


PDS CARRIAGE

250% fixed pre-stretch carriage, equipped with "Double Stretch" button to lower pre-stretch by activating the electromagnetic clutch.

SCHLITTEN PDS

Vorstreckschlitten mit fest vorgegebenem 250%-Vorstreckverhältnis, ausgestattet mit „Double Stretch“-Taster, mit dem durch Aktivierung der elektromagnetischen Kupplung eine niedrigere Vorstreckung erhalten werden kann.



PVS CARRIAGE

Spool carriage with powered stretch system controlled by two independent motors. Stretch ratio adjustable from panel board from 150% up to 400%.

SCHLITTEN PVS

Vordehn-Rollenschlitten mit doppeltem unabhängigem Antrieb und Regelung des Vordehnverhältnisses von 150% bis 400% über Bedienfeld.



TECHNOPLAT CS TECHNOPLAT CW

CONTROL PANEL FUNCTIONS DESCRIPTIONS

BEDIENTAFEL PANEL FUNCTIONS

TURNTABLE ROTATION SPEED / *TELLER-DREHZAHL*

UPWARD-DOWNWARD CARRIAGE SPEED /

HUB-SENKGESCHWINDIGKEIT DES SCHLITTENS

BOTTOM-TOP FILM TENSIONING / *OBEREN-UNTEREN EINSTELLUNG*

UPWARD FILM TENSIONING / *EINSTELLUNG DES FOLIENZUGS BEI DER AUFFAHRT*

DOWNWARD FILM TENSIONING / *EINSTELLUNG DES FOLIENZUGS BEI DER ABFAHRT*

BOTTOM WRAPPINGS / *WICKLUNGEN AM PALETTENFUSS*

TOP WRAPPINGS / *WICKLUNGEN AM PALETTENKOPF*

MANUAL REINFORCEMENT WRAPS / *VERSTÄRKUNGSWICKLUNGEN*

PRE-STRETCH FILM (PDS-PVS) / *VORSTRECKUNG DER FOLIE (PDS-PVS)*

PHOTOCELL SENSING DELAY / *VERZÖGERUNG FOTOZELLE*

ALTIMETER / *HÖHENMESSER*

SEALING TIME (CW) / *TILSMELTNINGSTIDSRUM (CW)*

PRODUCTION DATE / *PRODUKTIONS DATEN*

CYCLES DESCRIPTION / *BESKRIVELSE AF CYKLUSMARKERING*

TOP SHEET CYCLE / *FOLIELÆGGERCYKLUS*

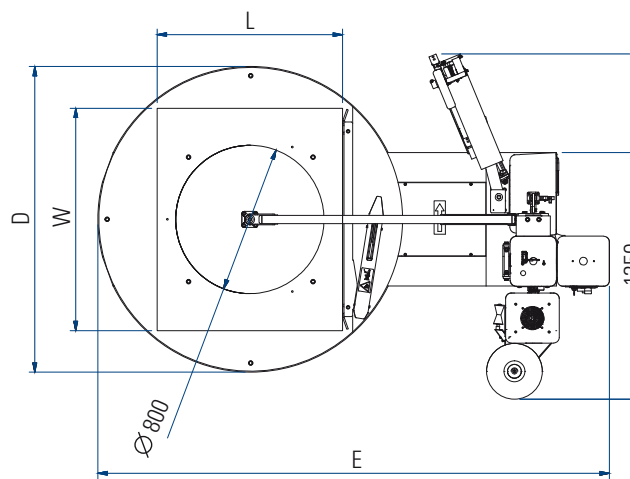
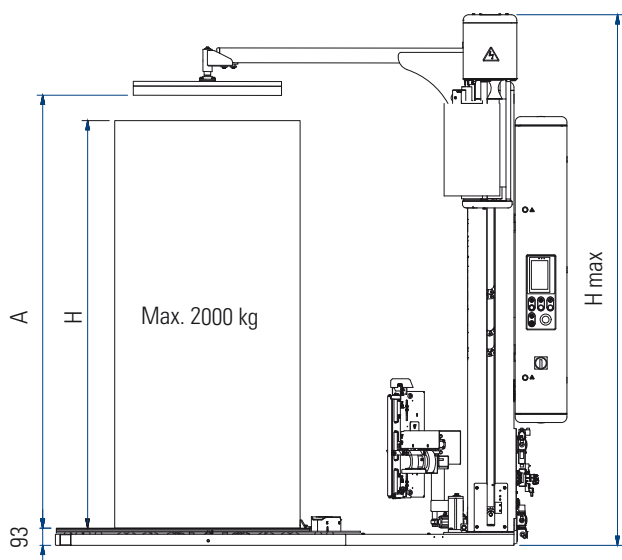
TOP PLATEN CYCLE (OPTIONAL) / *PRESSERCYKLUS (OPTIONAL)*

12 USER DEFINED PROGRAMS / *12 BESTIMMEN PROGRAMME MIT PARAMETERN VOM FACHMANN*

REMOTE CONTROL KIT / *KIT FERNSTEUERUNG*

The CS CW is equipped with a remote control unit that allows the operator to start the wrapping cycle without getting of the forklift.

Die Reihe ist CS-CW begabt, von ernsten, von der Vorrichtung von Kontrolle zu Entfernung. Dieses erlaubt dem Fachmann d en Zyklus von Aufwickeln zu starten, ohne aus dem gabelhubwagen aussteigen.



TECHNOPLAT CS_CW

AUTOMATIC TURNTABLE STRETCH WRAPPING MACHINES WITH CLAMP,
CUTTING, SEALING AND SPREADING UNIT

AUTOMATISCHE UMWICKELMASCHINE MIT DREHTISCH MIT ZANGEN-,
SCHNITT- UND SCHWEISS-SYSTEM



TECHNICAL FEATURES / TECHNISCHE BESCHREIBUNG

MACCHINA / MACHINE	TECHNOPLAT CS	TECHNOPLAT CW
Number of turntable casters / Laufräder unter dem Drehteller (n.)	14 (7 double)	14 (7 double)
Turntable capacity / Tragkraft Drehteller (kg)	2000	2000
Turntable diameter / Drehteller Durchmesser (mm)	1650	1650
Useful mast height / Wickelhöhe (mm)	2200	2200
Phase stopping point / Stopp in Nullposition	STD	STD
Soft start / Soft Start	STD	STD
Spool carriage type / Folienschlitten	FR-PDS-PVS	FR-PDS-PVS
Load height sensing by photocell / Fotozelle zur Erkennung der Produkthöhe	STD	STD
Front and rear forklifting / Transportierbar mit Gabelstapler	STD	STD

ELECTRICAL FEATURES / ELEKTRISCHE DATEN

Power supply / Betriebsspannung (VAC)	230 1Ph(±10%)	230 1Ph(±10%)
Power supply frequency / Frequenz (Hz)	50/60	50/60
Installed power / Installierte Leistung (kW)	2,1÷2,9	2,1÷2,9
Current consumption / Stromverbrauch (A)	8,7÷12	8,7÷12
Air compressed consumption / Luftverbrauch (NI/min)	5	5

CONTROL / STEUERUNG

MULTILEVEL CONTROL	STD	STD
Remote control kit / Fernbedienung Turntable	STD	STD
Speed / Drehzahl Drehteller (RPM)	5÷12	5÷12
Variable spool carriage up-down speed (m/min) / Variierbare Folienschlittengeschwindigkeit Auf- und Abfahrt (m/min)	1,5÷5,5	1,5÷5,5
Top wrappings / Kopfwicklungen	STD	STD
Reinforcement wraps / Verstärkungswicklungen	STD	STD
Bottom wrappings / Fusswicklungen	STD	STD
Sealing time / Schweisszeit Folienende		STD
Film tensioning / Einstellung Zugkraft der Folie	FR-PDS-PVS	FR-PDS-PVS
Pre-stretch film / Vordehnung Stretchfolie	PDS-PVS	PDS-PVS

THE CONTENTS OF THESE CATALOGS HAVE BEEN VERIFIED BEFORE THE PRESS. ROBOPAC RESERVES THE RIGHT TO MODIFY IN EVERY MOMENT THE TECHNICAL CHARACTERISTICS OF THE PRODUCTS AND THE ILLUSTRATED ACCESSORIES IN THE PRESENT DOCUMENT. / DIE INHALTE VON DIESEM KATALOG Á. WURDE DEN AUGENBLICK DES DRUCKES GEPRÜFT. ROBOPAC VORBEHALTEN DAS RECHT, ÄNDERN, DIE EIGENSCHAFTEN SIND TECHNIKEN EINIGE IN DEN ANWESENDEN URKUNDEN ILLUSTRIRT BEIWERKE.



www.aetnagroup.com