

F905R.2-HXP TECHNO

Temporary



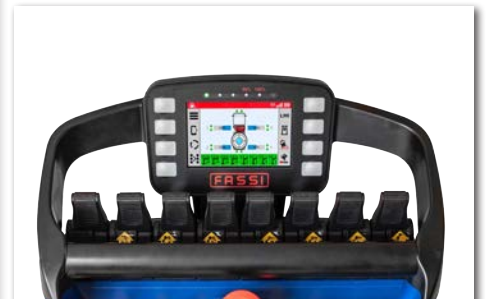
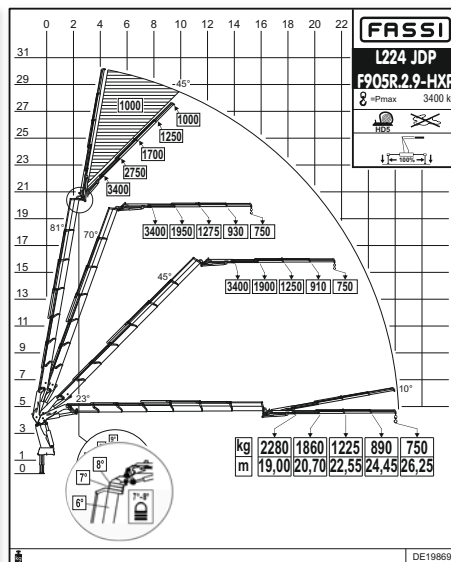
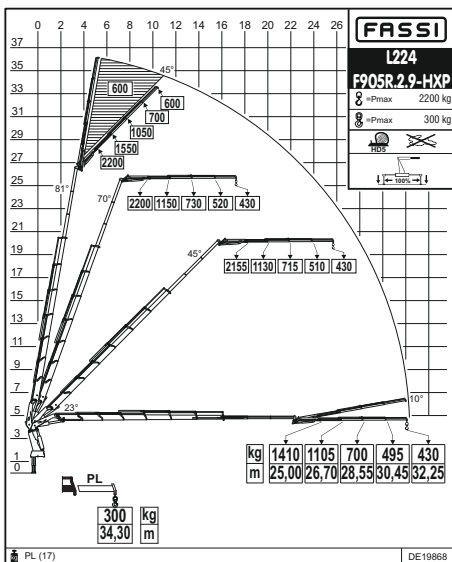
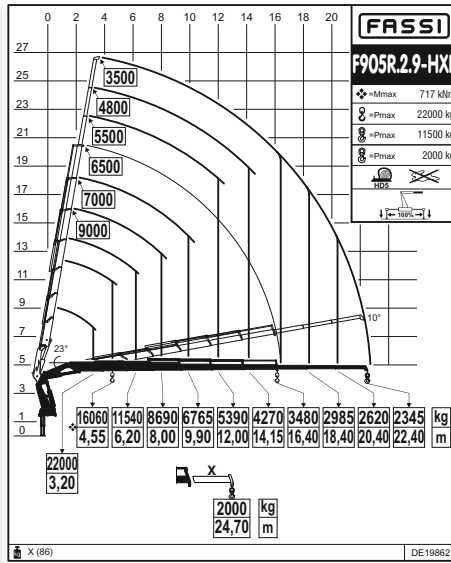
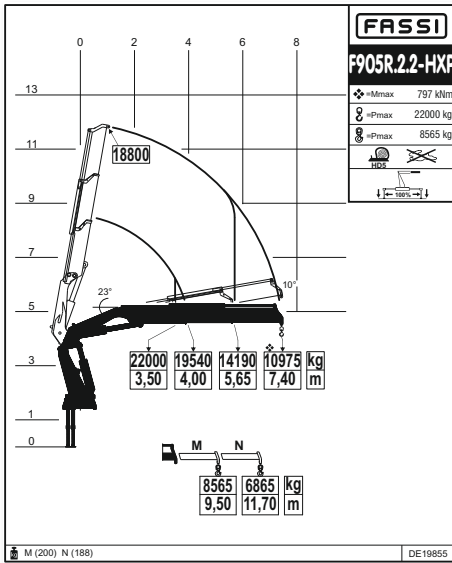
kg/m

F905R.2-HXP TECHNO



LEADER IN INNOVATION

F905R.2-HXP TECHNO
Diagramas de carga - kg/m

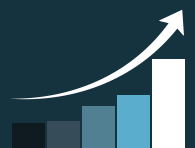


F905R.2.2	81,27	7,40	3,40	360°	90,2	35,5	100	250	6040	2550	1560	2530
F905R.2.9	73,11	22,40	17,85	360°	90,2	35,5	100	250	7950	2550	1745	2515
F905R.2.9 L224	73,11	32,25	25,10	360°	90,2	35,5	100	250	8765	2545	1870	2940

Capacidad de elevación												
Brazo standard												
Extensión hidráulica												
Ángulo de rotación												
Potencia de rotación												
Presión de trabajo												
Capacidad de la bomba												
Capacidad depósito aceite												
Peso de la grúa												
Anchura de la grúa												
Anchura de montaje												
Altura de la grúa												

X Design

PERFORMANCE + 50%



La sección decagonal se caracteriza por unas mayores prestaciones mecánicas, por los patines de deslizamiento y por la estabilidad inercial de las cargas verticales. De hecho, respecto a la sección hexagonal, se pueden desarrollar soluciones más ligeras a igualdad de prestaciones mecánicas o con mayor eficacia mecánica a igualdad de peso.

El resultado es un aumento de las prestaciones verticales superior al 50 %.

F905R.2-HXP TECHNO

Nuevo limitador de momento electrónico FX990

Excelente relación peso/potencia

Control de estabilidad FSC TECHNO

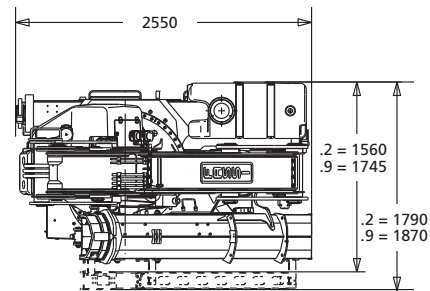
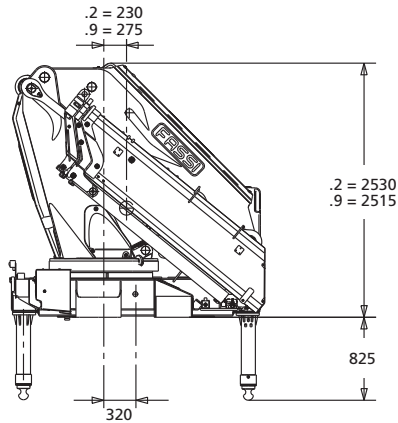
Sistema de poleas permanentes

Excelente brazo hidráulico

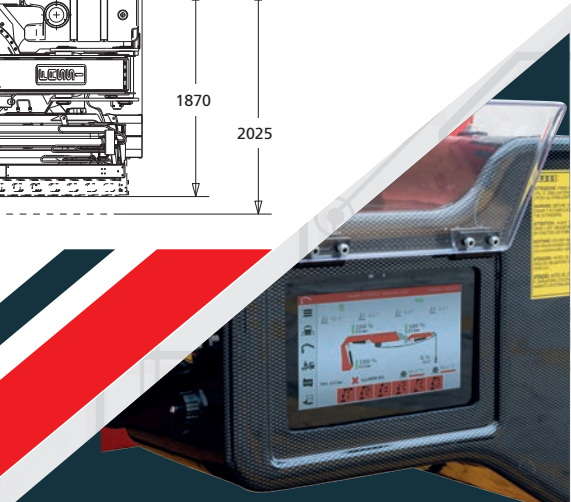
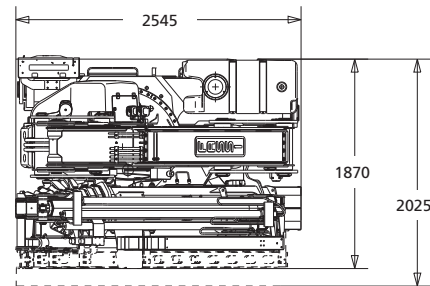
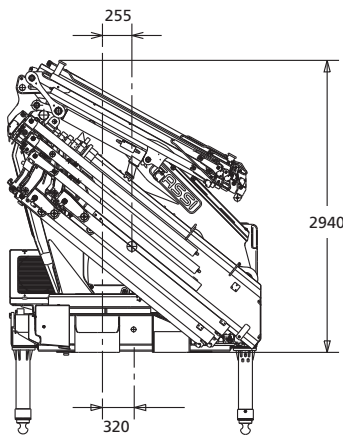
Nueva prolonga hidráulica L224



F905R.2-HXP TECHNO



L SERIE



TECHNO

Las principales características de la nueva unidad FX990 son el importante aumento de recursos con tres líneas CAN-BUS: una dedicada a los sensores, una a los controles y una a la conexión del vehículo. En relación a este último aspecto, es importante recordar los avances precedentes, desde el FX-Link hasta la función DBF (Drive by Fassi) para la conducción a distancia del camión con el radiocontrol V7 de la grúa. Otra novedad absoluta: a todo ello se añaden dos líneas Ethernet que amplían aún más la conectividad y la potencia de procesamiento.

Lifting Tomorrow



LEADER IN INNOVATION



FASSI GRU S.p.A.
Via Roma, 110
24021 Albino (Bergamo) ITALY
Tel +39 035 776400
Fax +39 035 755020
www.fassi.com
fassigr@fassigr.com

COMPANY WITH
MANAGEMENT SYSTEM
CERTIFIED BY DNV GL
= ISO 9001 =
= ISO 14001 =



Barcelona 938498388
Madrid 918951758
Valencia 961344538
Vitoria 945365601
www.transgruas.com
info@transgruas.com