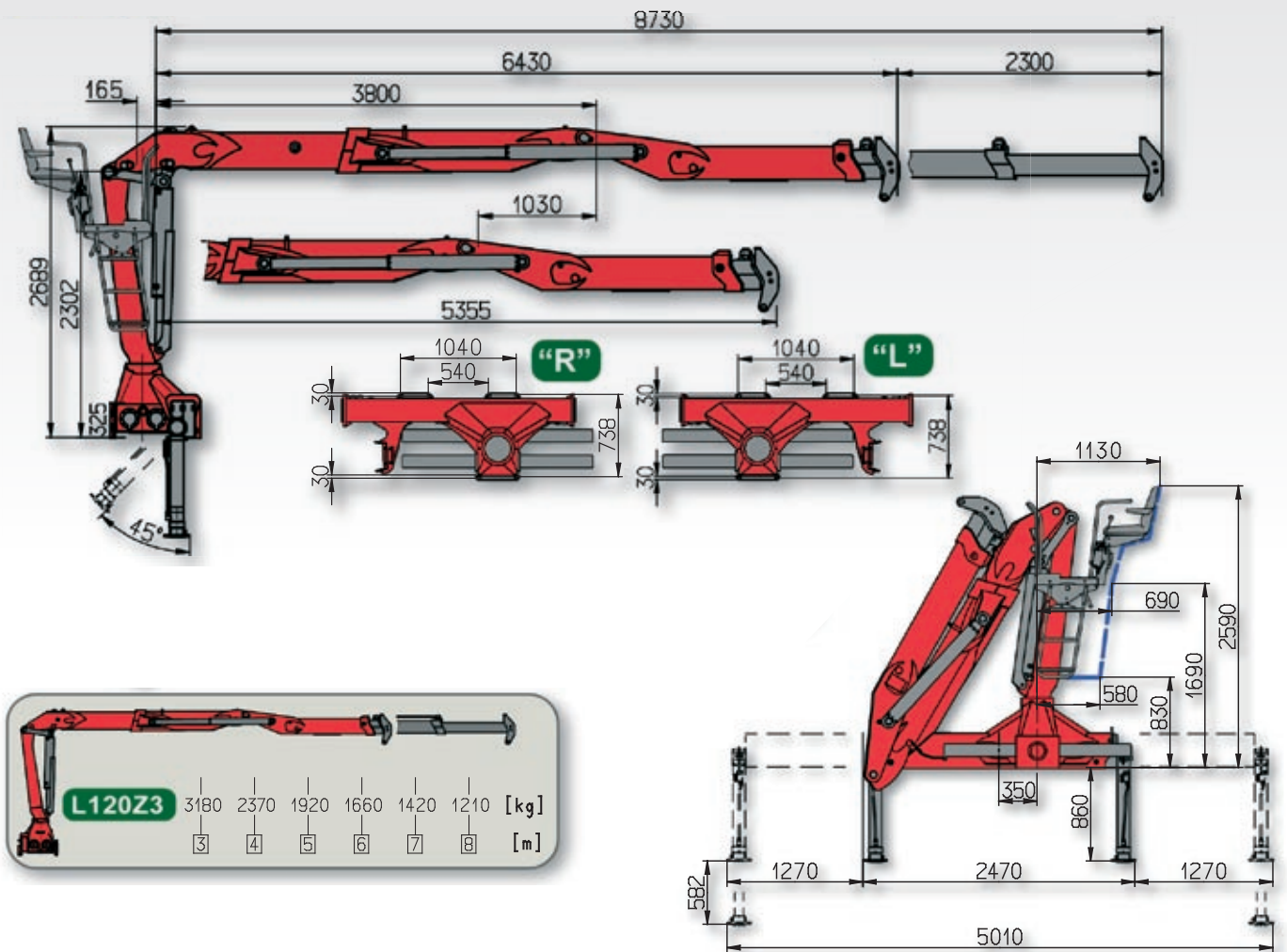


»Z«
L120Z3

»Z3«

Grúas plegables transversalmente que además de las muchas ventajas de grúas "Z" permiten el montaje en equipo de gancho y en camiones donde hay un espacio reducido para colocar el sistema de brazos. Esto se consigue con un mecanismo de brazo muy compacto con un brazo principal telescópico brindando una cinemática mejorada. Debido a sus posibilidades versátiles estas grúas pueden utilizarse para manejar diferentes cargas de residuos a madera industrial corta y de construcción. Están fabricadas con alcance de 8.8 m y de capacidad de 102 a 156 kNm.


www.transgruas.com
info@transgruas.com

Barcelona
938498388

Madrid
918951758

Vitoria
945365601