



Técnicas Aragonesas Salazar, s.a.



Rebordadoras



AKM125

Máquina de rebordar motorizada
Aperto dos rolos manual
Espessura até 1.25mm



AKM400

Máquina de rebordar motorizada
Aperto dos rolos manual
Espessura até 4mm

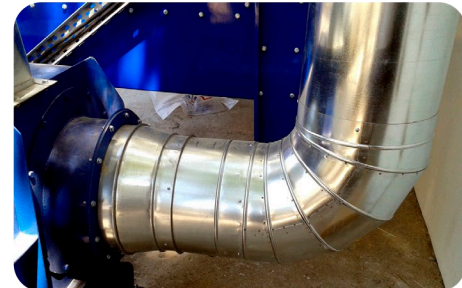
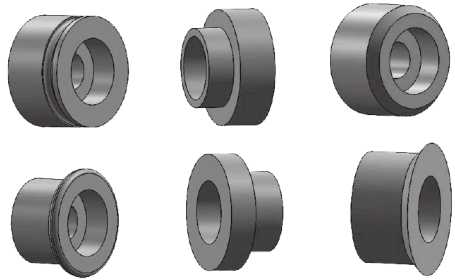


AKM400 Hyd

Máquina de rebordar motorizada
Aperto dos rolos hidráulico
Espessura até 4mm



Comando dos rolos hidráulicos

STANDART AKSESUARLAR
ve TEKNİK ÖZELLİKLER

- Çelik konstrüksiyonlu ana gövde
- Redüktörlü ana motor
- Bronz yataklamalı miller
- Ayarlanabilir alt mil
- Özel çelik miller
- Ayarlanabilir dayama siperi
- Alt mil ileri geri hareketi
- Mobil elektrikli ayak pedalı
- 3 takım vals ile birlikte

STANDARD ACCESSORIES
and TECHNICAL SPECIFICATIONS

- Steel constructed main body
- Main motor with reducer
- Shafts with bronze bearing
- Adjustable bottom shaft
- Special steel shafts
- Bottom shaft back and forth movement
- Mobile electrical foot pedal
- With 3 set valve

KMRP	Mil Uzunluğu Shaft Length	Kordon Kapasitesi Bending Capacity	Top Çapı Ø Roll Diameter Ø	Boğaz Derinliği Throat Depth	Dönüş Hızı Motor Rotation	Motor Gücü Motor Power	Uzunluk Length	Genişlik Width	Yükseklik Height	Ağırlık Weight
MODEL	mm	mm	mm	mm	d.dk/rpm	kw	mm	mm	mm	kg
KMRP 2.5	250	2.5	98	160	5	1.5	1400	550	1120	350
KMRP 4.0	300	4.0	125	200	5	2.2	1500	570	1180	400

KMRH	Mil Uzunluğu Shaft Length	Kordon Kapasitesi Bending Capacity	Top Çapı Ø Roll Diameter Ø	Boğaz Derinliği Throat Depth	Dönüş Hızı Motor Rotation	Motor Gücü Motor Power	Uzunluk Length	Genişlik Width	Yükseklik Height	Ağırlık Weight
MODEL	mm	mm	mm	mm	d.dk/rpm	kw	mm	mm	mm	kg
KMRH 2.5	250	2.5	98	160	5	1.5	1400	550	1120	410
KMRH 4.0	300	4.0	125	200	5	2.2	1500	570	1180	460

Kıvrıma kapasitesi verilen ölçü değerleri 240N/mm² akma sınırı sac mukavemetine göre verilmiştir.
Data based upon bending capacity is given for 240N/mm² plate yielding strength.

KMRP 1.2



KM 1.2



KM 0.8

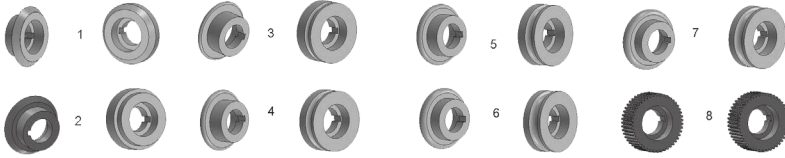


STANDART AKSESUARLAR ve TEKNİK ÖZELLİKLER

- Döküm ana gövde
- Redüktörlü ana motor (KMRP)
- Ayarlanabilir alt mil
- Ayarlanabilir dayama siperi
- Özel çelik miller
- Mobil elektrikli ayak pedalı (KMRP)
- 7 takım valfi ile birlikte

STANDARD ACCESSORIES and TECHNICAL SPECIFICATIONS

- Cast main body
- Main motor with reducer (KMRP)
- Adjustable bottom shaft
- Adjustable leaning protection
- Special steel shafts
- Mobile electrical foot pedal (KMRP)
- With 7-set valves



KMRP	Mil Uzunluğu Shaft Length	Kordon Kapasitesi Bending Capacity	Top Çapı Ø Roll Diameter Ø	Boğaz Derinliği Throat Depth	Dönüş Hızı Motor Rotation	Motor Gücü Motor Power	Uzunluk Length	Genişlik Width	Yükseklik Height	Ağırlık Weight
MODEL	mm	mm	mm	mm	d.dk/rpm	kw	mm	mm	mm	kg
KMRP 1.2	140	1.2	62	100	32	0.75	1020	480	1280	138

KM	Mil Uzunluğu Shaft Length	Kordon Kapasitesi Bending Capacity	Top Çapı Ø Roll Diameter Ø	Boğaz Derinliği Throat Depth	Uzunluk Length	Genişlik Width	Yükseklik Height	Ağırlık Weight
MODEL	mm	mm	mm	mm	mm	mm	mm	kg
KM 0.8	110	0.8	52	80	400	180	420	30
KM 1.2	140	1.2	62	100	560	220	500	50

Kıvrma kapasitesi verilen ölçü değerleri 240N/mm² akma sınırı sac mukavemetine göre verilmiştir.
Data based upon bending capacity is given for 240N/mm² plate yielding strength.



Técnicas Aragonesas Salazar, s.a.



Técnicas Aragonesas Salazar, s.a.

Polígono Ind. Cogullada C/ Jaime Ferrán nº 5 – Edificio Nido 2º piso (Ofic. Agrar Fertilizantes s.a.)
C.P. 50014 Zaragoza (ESPAÑA)
Telf.: +34 976 47 3 3 20 Móvil: +34 630 87 50 77
E-mail: tecarsa@tecarsa.com
Web: www.tecarsa.com