



# MIM PATCHWORK SERVICE

Transportadores  
ligeros y pesados

Transportadores  
modulares

Transporte  
aéreo

Transportadores  
verticales

Transportadores  
telescópicos

Robótica

Software

Proyectos



## ÍNDICE

### INDEX

<b>Quiénes somos</b> <i>Who we are</i>	<b>04</b>
<b>Porqué MIM Patchwork</b> <i>Why MIM Patchwork</i>	<b>06</b>
<b>Transportadores ligeros</b> <i>Light and heavy conveyor</i>	<b>08</b>
<b>Transportadores modulares</b> <i>Modular conveyors</i>	<b>14</b>
<b>Transporte aéreo</b> <i>Air transport</i>	<b>16</b>
<b>Transportadores verticales</b> <i>Vertical conveyors</i>	<b>18</b>
<b>Transportadores telescópicos</b> <i>Telescopic conveyors</i>	<b>20</b>
<b>Robótica</b> <i>Robotics</i>	<b>22</b>
<b>Diseño de software</b> <i>Software design</i>	<b>24</b>
<b>Proyectos desarrollados</b> <i>Developed Projects</i>	<b>26</b>

## Quiénes somos

MIM Patchworkservice es una ingeniería especializada en dar soluciones en el sector de la intralogística. Con una amplia experiencia en el mercado en la realización de integraciones, automatizaciones y maquinaria especial. Nuestra calidad en servicios y productos es nuestro estandarte, para ello nuestro equipo humano está estructurado siguiendo una especialización.

MIM Patchworkservice ha realizado instalaciones a nivel nacional e internacional.

### SOLUCIONES PARA LA INDUSTRIA

- > Almacenamiento & distribución
- > Mensajería
- > Procesamiento de alimentos
- > Automoción
- > Farmacéutica & Cosmética
- > Producción industrial

## Who we are

*MIM Patchworkservice is an engineering specialized in providing solutions in the intralogistics field. With a wide experience on the integration production, automation and special machinery market. Our quality in services and products is our standard. In order to accomplish it, our human team is structured following an specialization.*

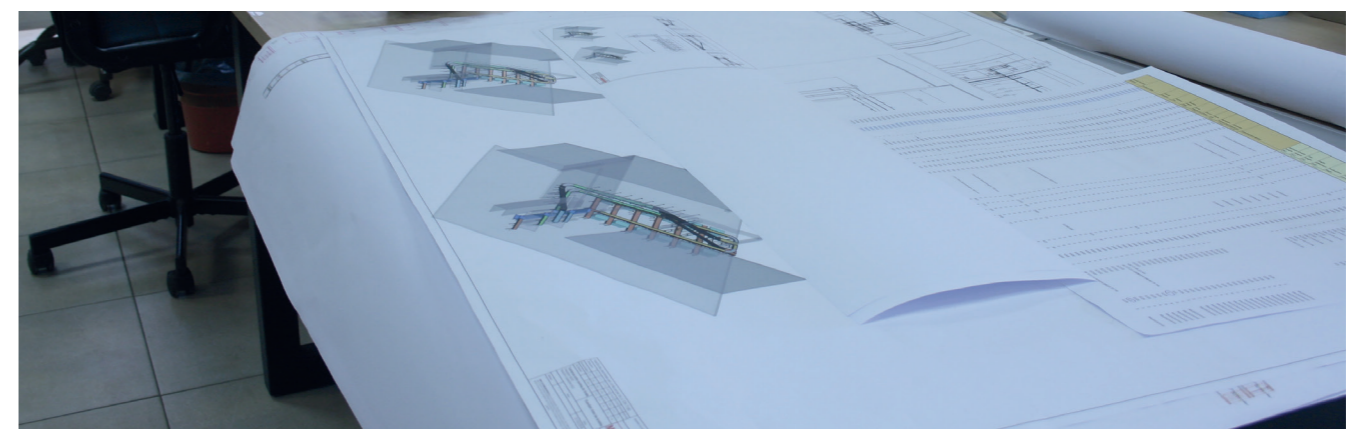
*MIM Patchworkservice has carried out installations at a national and international level.*

### SOLUTIONS FOR THE INDUSTRY

- > Storage & distribution
- > Messaging
- > Food processing
- > Automotive
- > Pharmaceutical & cosmetics
- > Industrial production



\*Mapa de proyectos  
Projects map





## Porqué MIM Patchwork // Why MIM Patchwork

### *Soluciones personalizadas y modulares*

*Customizable and modular solutions*

### *Estructura de trabajo flexible apoyada por una tecno-estructura*

*Flexible work structure supported by a techno-structure*

### *Nuestras áreas técnicas están especializadas*

*Our technical areas are specialized*

### *Soluciones probadas con grandes partners*

*Proved solutions with big partners*

### *Invertimos en tecno-estructura según las necesidades de nuestros clientes*

*We invest in techno-structure according to our client needs*

### *Innovamos continuamente con las últimas tecnologías del mercado*

*We continously innovate with the latest technologies of the market*

### *Formamos un sistema robusto y eficaz a la hora de resolver problemas*

*We shape a strong and efficient system at the moment of solving problems*

### *Ofrecemos soluciones globales focalizadas en la necesidad del cliente*

*We offer global solutions focused on the client needs*

### *Precio altamente competitivo*

*Highly competitive price*

## Transportadores ligeros y pesados

### Interroll

[www.mimpatchworkservice.com/transportadores-de-rodillos-ligero/](http://www.mimpatchworkservice.com/transportadores-de-rodillos-ligero/)

Por su calidad, fiabilidad y experiencia, Interroll es nuestro partner para la parte mecánica de nuestras soluciones. Su vocación por la innovación hace que su amplia gama de productos pueda dar un amplio abanico de soluciones. El Grupo Interroll es un fabricante líder a nivel mundial de productos clave y prestación de servicios de alta calidad para la logística interna.

Las cuatro categorías de productos son:



Rodillos transportadores  
Roller conveyors



Automatización & controles  
Drives & controls



Transportadores & sorters  
Conveyors & sorters



Pallets & carton flow  
Pallets & carton flow

### Transportadores rodillos de gravedad

#### Non-powered roller conveyors

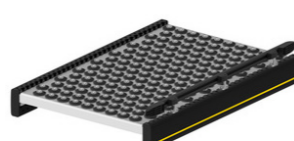
Straight



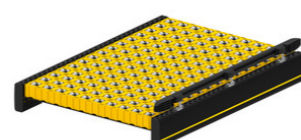
Curve



Ball Table



Omni Table



### Transportadores rodillos 24Vdc

#### Roller conveyors 24Vdc

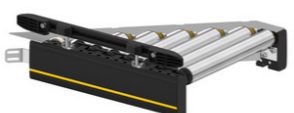
Straight



Curve



Merge



Skew



## Light and heavy conveyors

### Interroll

[www.mimpatchworkservice.com/transportadores-de-banda/](http://www.mimpatchworkservice.com/transportadores-de-banda/)

Thanks to its quality, reliability and experience, Interroll is our partner for the mechanical part of our solutions. Its vocation for innovation means that its wide range of products can provide a wide range of solutions. The Interroll Group is a leading global manufacturer of key products and providing high quality services for internal logistics.

### Transportadores de banda

#### Belt conveyors

Straight HD



Straight CD



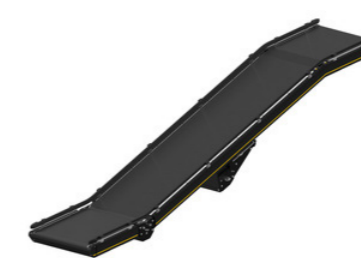
Straight CD



Straight CD



Straight CD



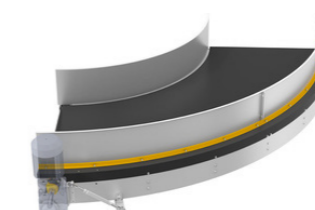
Straight 24V



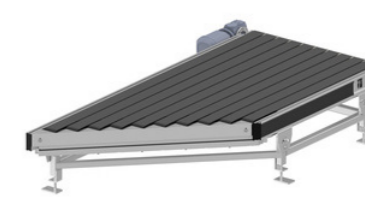
Curve 24V



Portec Belt Curve



Merge





## Sorter

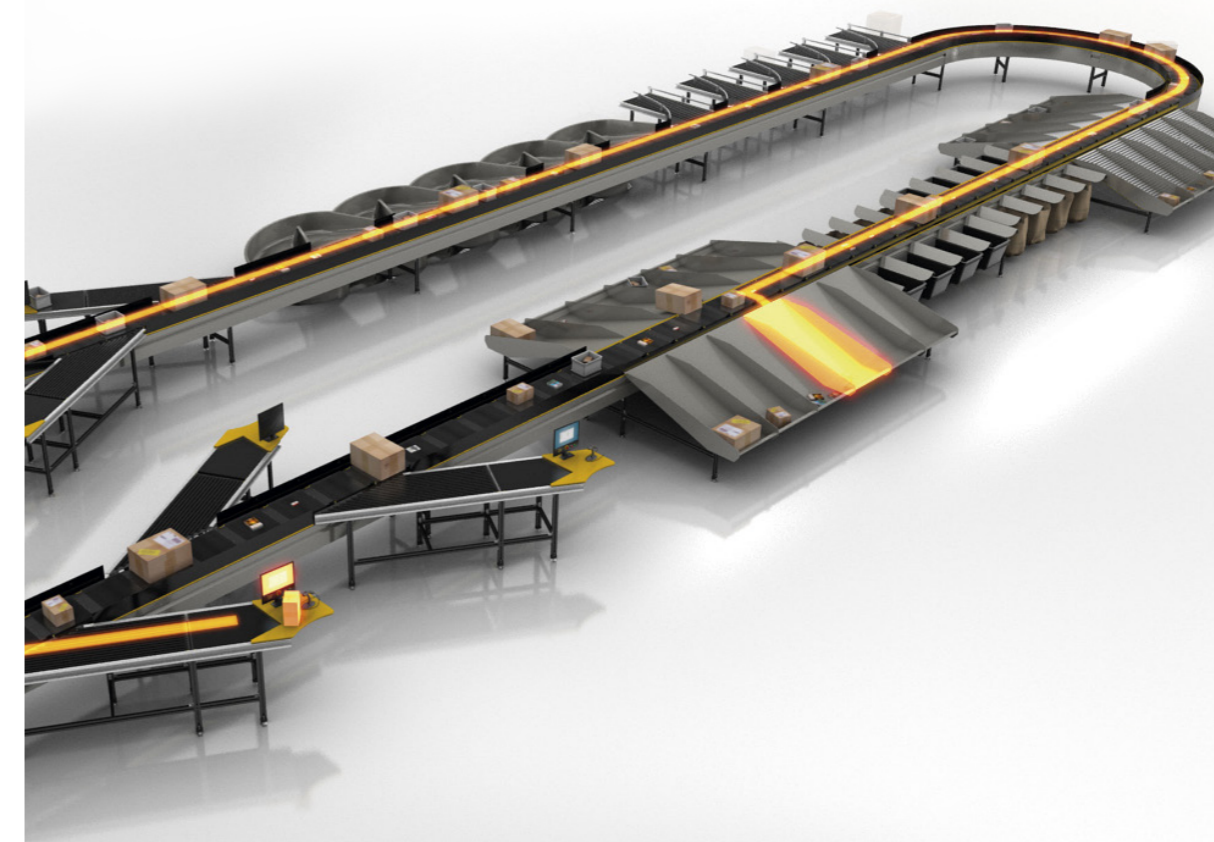
Los sorters de Interroll han sido concebidos para el transporte eficiente de cargas unitarias. Los sorters cross-belt pueden clasificar y transportar de manera rápida y fiable cargas con pesos comprendidos entre 50 g y 35 kg. De este modo, los sorters de Interroll se emplean en diferentes campos.

Con unas capacidades productivas de 2.000 bultos/h hasta 15.000 bultos/h convierten al sorter cross-belt en una solución de clasificación de alta eficiencia para cargas unitarias de todo tipo.

## Sorter

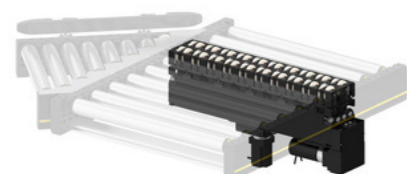
*Interroll sorters are designed for the efficient transport of unit loads. The cross belt sorters can quickly and reliably classify and transport loads with weights between 50 g and 35 kg. In this way, Interroll sorters are used in different fields.*

*With productive capacities of 2,000 packages/h up to 15,000 packages/h cross belt sorter becomes a high efficiency sorting solution for unit loads of all types.*



### Elementos clave Key Elements

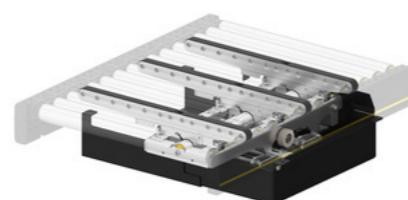
HP Divert



Pusher



Belt Transfer



Lift-up Gate



Lift



Blade Stop



## Sorter Cross belt

El cross-belt sorter es una solución de clasificación popular en la intralogística. Este sistema utiliza correas transversales para mover los productos a través del proceso de clasificación y los envía a los destinos finales adecuados. Una de las principales ventajas del cross-belt sorter es su eficiencia y rapidez en la clasificación de productos. Debido a que el sistema utiliza correas transversales para transportar los productos, puede clasificar una amplia variedad de tamaños y formas de productos, desde pequeñas piezas hasta cajas grandes. Además, el sistema es capaz de procesar un gran volumen de productos a alta velocidad, lo que lo convierte en una solución ideal para almacenes y centros de distribución con grandes volúmenes de inventario.

*The cross-belt sorter is a popular sorting solution in intralogistics. This system uses cross-belts to move products through the sorting process and sends them to the appropriate final destinations. One of the main advantages of the cross-belt sorter is its efficiency and speed in sorting products. Because the system uses cross-belts to transport the products, it can sort a wide variety of product sizes and shapes, ranging from small pieces to large boxes. Additionally, the system is capable of processing a high volume of products at high speed, rendering it an ideal solution for warehouses and distribution centers with large volumes of inventory.*

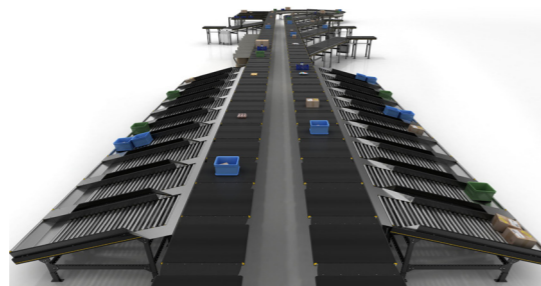
### Especificaciones Specifications

#### Cross belt horizontal Horizontal Cross belt

Velocidad máx.  
Max. speed 2,7 m/s

Peso del artículo  
Item weight Hasta 50 kg  
Up to 50 kg

Capacidad  
Capacity 4.000 - 20.000 artículos/hora  
4.000 - 20.000 items/hour

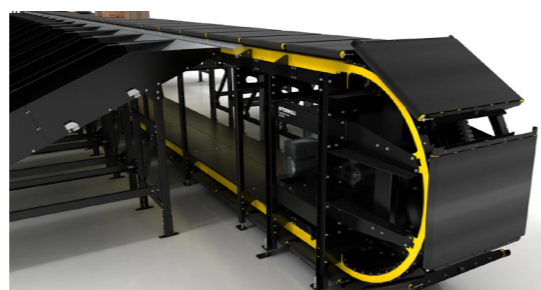


#### Cross belt vertical Vertical Cross belt

Velocidad máx.  
Max. speed 1,8 m/s

Peso del artículo  
Item weight Hasta 35 kg  
Up to 35 kg

Capacidad  
Capacity 4.000 - 12.000 artículos/hora  
4.000 - 12.000 items/hour



El cross-belt sorter también puede mejorar la precisión y la calidad de la clasificación. El sistema utiliza tecnología de escaneo para identificar los productos y enviarlos a los destinos adecuados. Esto reduce la posibilidad de errores humanos y mejora la calidad general de la clasificación.

*The cross-belt sorter can also improve sorting accuracy and quality. The system uses scanning technology to identify products and send them to the right destinations. This reduces the possibility of human error and enhances the overall sorting quality.*

## Sorter Pop-Up

Esta solución consiste en rodillos que se intercalan con diferentes drivers, los cuales guían el paquete a su destino correspondiente. Tienen un diseño modular que se pueden adaptar fácilmente a entornos complejos o aumentar su tamaño si se desea. Su facilidad de mantenimiento y el aumento general de la productividad que se produce en los almacenes y resultan idóneos para desviar bultos de pequeño o mediano peso.

*This solution consists of rollers that are interlaced with different drivers, which guide the package to its destination. These rollers possess a modular design that can be easily adapted to intricate environments or expand in size if necessary. Their simple maintenance and the overall increase in productivity are ideal for diverting small to medium weight packages.*

### Especificaciones Specifications

#### Transferencia Transfer

Velocidad máx.  
Max. speed 1 m/s

Peso del artículo  
Item weight Hasta 50 kg  
Up to 50 kg

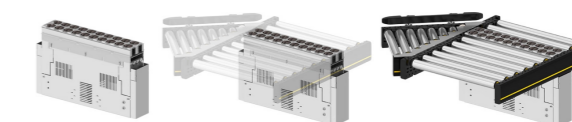
Desviación  
Divert 90°  
90°

#### Desviador Divert

Velocidad máx.  
Max. speed 1,4 m/s

Peso del artículo  
Item weight Hasta 50 kg  
Up to 50 kg

Desviación  
Divert 30° / 45° / 90°  
30° / 45° / 90°



## Transportadores modulares

### Ambaflex

<https://www.mimpatchworkservice.com/transportadores-modulares/>

AmbaFlex es una empresa líder en la fabricación de conveyors a medida. Sus productos se caracterizan por una alta flexibilidad y capacidad de adaptación a las necesidades del cliente. Con SpiralVeyor y AmbaVeyor se puede conseguir transportar una amplia gama de productos, des de cajas de cartón, sobres, alimentos... Conjuntamente con Ambaflex podremos ofrecer grandes soluciones a precios muy competitivos.

#### SpiralVeyor

SV, SVs, SVe & SVM series

La serie SpiralVeyor® SV es un transportador pensado para cualquier tipología de producto. Tiene la gran capacidad para elevar o descender productos de forma sencilla y ágil. Una de las grandes ventajas es el diseño y fabricación a medida de la necesidad del cliente.

*The SpiralVeyor® SV series is a conveyor designed for any type of product. It has the great ability to raise or lower products in a simple and agile way. One of the great advantages is the design and manufacture tailored to the customer's needs.*



#### Industrias Industries



#### Soluciones Solutions



#### Entrada-salida Entry-exit



#### Detalles Details

Rango de anchura de cintas Tape width range	300 - 600 mm
Multi Track	hasta 4 railes paralelos up to 4 parallel rails
Rango de cargas Load range	hasta 50 kg/m up to 50 kg/m
Rango de velocidades Load range	60 m/min
Elevación Elevation	hasta 15 m up to 15 m
Longitud de cinta transportadora Conveyor belt length	hasta 60 m por sistema de transmisión up to 60 m per transmission system

## Modular conveyors

### Ambaflex

AmbaFlex is a leading company in the manufacture of customized conveyors. Its products are characterized by a high flexibility and ability to adapt to the needs of the client. With SpiralVeyor and AmbaVeyor it is possible to transport a wide range of products, from cardboard boxes, envelopes, food... Together with Ambaflex we can offer great solutions at very competitive prices.

#### AmbaVeyor

AmbaVeyor series

AmbaVeyor es un sistema modular diseñado para el transporte interno de unidades de carga. Los principales elementos del AmbaVeyor son el bastidor y la cinta. La capacidad única de la cinta para flexionarse a los lados y subir y bajar curvas permite al AmbaVeyor incorporar railes rectos, inclinados y cubiertos en un sistema transportador de una sola transmisión que puede extenderse en distancias de hasta 50 metros.

*AmbaVeyor is a modular system designed for the internal transport of units of load. The main elements of the AmbaVeyor are the frame and the belt. The unique ability of the belt to flex to the sides and up and down curves allows the AmbaVeyor to incorporate straight, inclined and covered rails in a single transmission conveyor system that can extend distances of up to 50 meters.*

#### Industrias Industries



#### Soluciones Solutions



#### Detalles Details

Rango de anchura de cintas Tape width range	200, 400 o 600 mm
Multi Track	hasta 1 rail up to 1 rail
Rango de cargas Load range	hasta 50 kg/m up to 50 kg/m
Rango de velocidades Load range	60 m/min
Elevación Elevation	---
Longitud de cinta transportadora Conveyor belt length	hasta 50 m por sistema de transmisión up to 50 m per transmission system





## Transporte aéreo

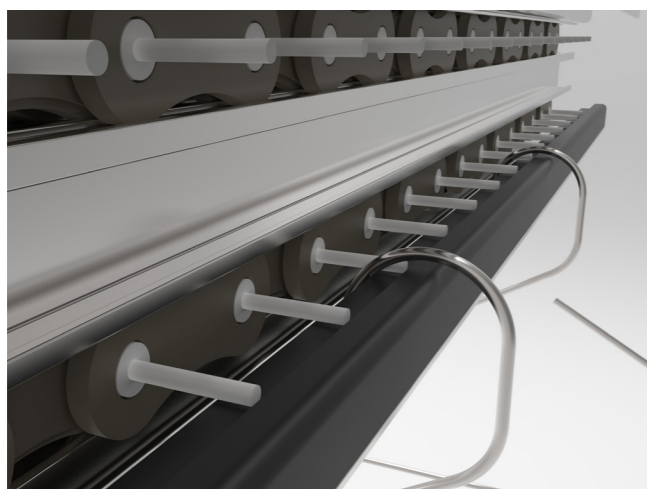
[www.mimpatchworkservice.com/transportadores-colgados/](http://www.mimpatchworkservice.com/transportadores-colgados/)

Los transportadores colgados son un sistema de transporte y clasificación de mercancías en colgado con desplazamiento horizontal o vertical. Mayoritariamente, es utilizado en textil, pero también tiene otras aplicaciones de transporte ligero mediante bolsas de colgado. Las prendas son transportadas a través de las perchas que son movidas por una cadena que puede ir en recto, girar o inclinarse.

### Transportadores pin y click *Pin & click conveyors*

Los transportadores pin y click permiten un transporte rápido de ropa en horizontal y vertical. Los transportadores pin fijos pueden mover lotes de vestimentas densamente empaquetadas hasta 24.000 prendas/h con una facilidad y fricción mínima a través de diversas pistas, mientras que los transportadores click permiten la acumulación y dosificación en bancos de clasificación (sorters) y en raíles de gravedad o motorizados. El espacio para los pines de acero duro es ajustable.

*Pin and clip conveyors allow for rapid horizontal and vertical garment transportation. The fixed pin conveyors can move densely packed garment lots up to 24.000 garments/h with ease and minimal friction across poly-tracks while flexible click conveyors allow for accumulation and metering into sorting banks and onto gravity or powered accumulation rails. The spacing for the strong steel pins is adjustable.*



**Transportador pin**  
*Pin conveyor*



**Transportador click**  
*Click conveyor*

Algunos ejemplos de transportadores pin y click incluyen, operaciones de envío por correo, operaciones e-commerce y/o procesamiento de esmoquín/ropa formal.

*Some examples of pin and click conveyors include, mail order, e-commerce operations and uniform and tuxedo/formal wear rental processing.*

## Hanging transport

*Hanging conveyors are a system for transporting and sorting hanging goods with horizontal or vertical displacement. Mostly, it is used in textiles, but it also has other applications of light transport by hanging bags. Garments are transported through hangers moved by a chain that can go straight, rotate or tilt.*

### Sorter *Sorter*

El sorter está diseñado con un transportador percha a percha para permitir el escaneado previo a la clasificación. Con una producción que puede llegar a las 12.000 prendas/h se trata de un sistema totalmente modular y ampliable. Soluciones a medida de las necesidades del cliente.

*The sorter is designed with a hanger-to-hanger conveyor in order to allow the scanning prior to sorting. With a production that can reach 12.000 garments/h, it is a fully modular and expandable system. Solutions customized to the needs of the client.*



## Transportadores verticales

### Qimarox

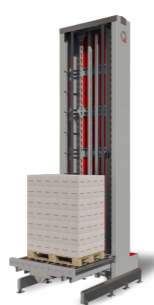
<https://www.mimpatchworkservice.com/transportadores-modulares/>

Qimarox es líder en la fabricación de componentes para sistemas de elevación de materiales. Se distingue por una visión y un enfoque modernos en los que la innovación, la calidad y el valor añadido son la prioridad. Qimarox ofrece una amplia gama de soluciones muy competitivas.

**MK1 cajas**  
MK1 boxes



**MK9 palés**  
MK9 pallets



**MK5 cajas**  
MK5 boxes



**MK10 palés**  
MK10 pallets



#### Especificaciones MK1 Specifications MK1

Altura de entrada Infeed height	500 mm (min. 300 mm)
Altura de salida Outfeed height	2500 mm (hasta 11 m) 2500 mm (up to 11 m)
Altura de columna Column height	3000 mm
Propulsión Drive	SEW 0,55 kW
Capacidad Capacity	hasta max. 300 p/h up to max. 300 p/h
Espacio requerido Required surface	500 x 900 mm

#### Especificaciones MK9 Specifications MK9

Altura de entrada Infeed height	500 mm
Altura de salida Outfeed height	2750 mm (hasta 10 m) 2750 mm (up to 10 m)
Peso palés Pallet weight	1000 kg
Dimensiones pallet Pallet dimensions	1,2x0,8 m (hasta 1,2x1 m) 1,2x0,8 m (up to 1,2x1 m)
Capacidad Capacity	hasta 60 p/h up to 60 p/h

#### Especificaciones MK5 Specifications MK5

Altura de entrada Infeed height	680 mm (min. 530 mm)
Altura de salida Outfeed height	2500 mm (hasta 20 m) 2500 mm (up to 20 m)
Altura de columna Column height	3000 mm (max. 20 m)
Propulsión Drive	SEW 0,37 kW
Capacidad Capacity	1 carro 200 p/h (max. 2000 p/h) 1 carrier 200 p/h (max. 2000 p/h)
Dimensiones caja Box dimensions	600 x 400 mm (LxW) max. 50 kg

#### Especificaciones MK10 Specifications MK10

Altura de entrada Infeed height	500 mm (opcional 400 mm) 500 mm (optional 400 mm)
Altura de salida Outfeed height	2750 mm (hasta 15 m) 2750 mm (up to 15 m)
Peso palés Pallet weight	2000 kg
Dimensiones pallet Pallet dimensions	1,2x0,8 m (hasta 1,2x1,2 m) 1,2x0,8 m (up to 1,2x1,2 m)
Capacidad Capacity	hasta 60 p/h up to 60 p/h

## Vertical conveyors

### Qimarox

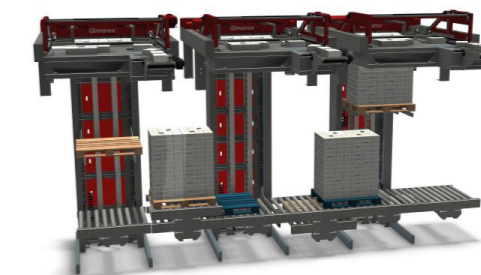
Qimarox is a leading manufacturer of components for material handling systems. Qimarox distinguishes itself by its contemporary vision and approach, in which innovation, quality and added value are of paramount importance. Qimarox offers a wide range of very competitive solutions

## Módulos paletizadores // Palletising modules

Highrunner MK7



Crossrunner



#### Especificaciones Specifications

Entrada Infeed	min. 800 mm max. 6000 mm
Dimensiones producto Product dimensions	min. 150x100x100 mm max. 600x400x400 mm
Capacidad (p/h) Capacity (p/h)	min. 500 - max. 3500
Capacidad (capas/h) Capacity (layers p/h)	min. 240 - max. 450
Peso producto Product weight	min. 1 kg - max. 25 kg

#### Especificaciones Specifications

Entrada Infeed	min. 800 mm max. 6000 mm
Dimensiones producto Product dimensions	min. 150x100x100 mm max. 600x400x400 mm
Capacidad (p/h) Capacity (p/h)	min. 500 - max. 3500
Capacidad (capas/h) Capacity (layers p/h)	min. 240 - max. 450
Peso producto Product weight	min. 1 kg - max. 25 kg

Apilado por capas  
Layer formation



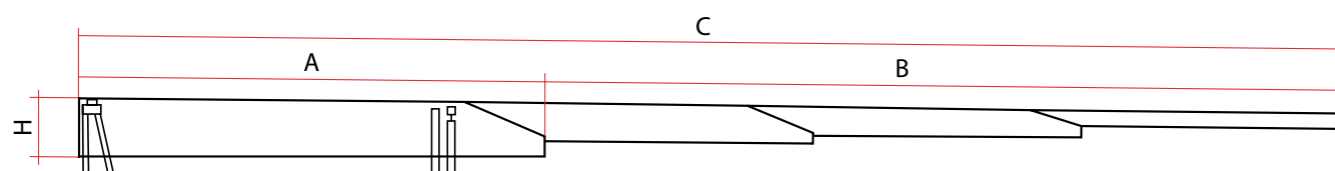
#### Especificaciones Specifications

Entrada Infeed	min. 800 mm max. 6000 mm
Dimensiones producto Product dimensions	min. 150x100x100 mm max. 600x400x400 mm
Capacidad (p/h) Capacity (p/h)	min. 500 - max. 3500
Capacidad (capas/h) Capacity (layers p/h)	min. 240 - max. 450
Peso producto Product weight	min. 1 kg - max. 25 kg

## Transportadores telescópicos [www.mimpatchworkservice.com/telescopicos/](http://www.mimpatchworkservice.com/telescopicos/)

Un transportador telescópico es un equipo utilizado en la industria y la logística para el movimiento eficiente de mercancías y materiales. Está compuesto por una serie de secciones telescópicas conectadas que se deslizan una dentro de la otra. Este diseño permite ajustar la longitud del transportador según las necesidades de transporte. Es ampliamente utilizado en almacenes, puertos, aeropuertos y centros de distribución para cargar y descargar camiones, contenedores y vagones de manera rápida y eficiente. Su panel de control permite ajustar la velocidad, la altura y la dirección de movimiento. Algunos modelos también pueden rotar, facilitando el posicionamiento de la carga.

*A telescopic conveyor is a piece of equipment used in industry and logistics for the efficient movement of goods and materials. It consists of a series of connected telescopic sections that slide into each other. This design allows the length of the conveyor to be adjusted according to transport needs. It is widely used in warehouses, ports, airports and distribution centers for loading and unloading trucks, containers and wagons quickly and efficiently. Its control panel allows adjustment of speed, height and direction of movement. Some models can also rotate, making it easier to position the load.*



### Especificaciones *Especifications*

Modelo <i>Model</i>	Sección fija (A) <i>Fixed section</i>	Extensión (B) <i>Extension</i>	Altura (H) <i>Height</i>	Kg carga <i>Kg load</i>	Correa <i>Belt</i>	Longitud total (C) <i>Total length</i>
CT3-3/5.0-800	3000	3000	500	60-100	600/800	6600
CT3-4/5.0-800	4000	5200	500	60-100	600/800	9500
CT3-5/5.5-800	5000	7000	550	60-100	600/800	12000
CT3-6/8.5-800	6000	8500	550	60-100	600/800	14500
CT4-6/12.5-800	6000	12500	750	60-100	600/800	18500
CT4-7/15-800	7000	15000	750	60-100	600/800	22000
CT4-7/16-800	7000	16000	750	60-100	600/800	23000
CT4-7.5/16.8-800	7500	16800	750	60-100	600/800	23500
CT5-7/16-800	6000	16000	840	60-100	600/800	22000
CT4-7/15-800	7000	20500	870	60-100	600/800	27500

## Telescopic conveyors

El transportador telescópico optimiza los procesos de carga y descarga, reduciendo los tiempos de espera y aumentando la eficiencia operativa en el movimiento de mercancías. Es una herramienta esencial en la cadena de suministro, adaptándose a las necesidades de la industria logística moderna.

*The telescopic conveyor optimizes loading and unloading processes, reducing waiting times and increasing operational efficiency in the movement of goods. It is an essential tool in the supply chain, adapting to the needs of the modern logistics industry.*



- > Control de movimiento reversible.
- > Longitudes telescópicas entre 6 y 22 metros.
- > Sistema de elevación hidráulico o eléctrico.
- > Control eléctrico de velocidad y dirección del transporte.

- > Reversible motion control.
- > Telescopic lengths between 6 and 22 meters.
- > Hydraulic or electric lifting system.
- > Electrical control of speed and direction of transport.

## Robótica - AMR

[www.mimpatchworkservice.com/amr/](http://www.mimpatchworkservice.com/amr/)

Los AMRs (Autonomous Mobile Robot) son un sistema de vehículos que transportan bultos de forma autónoma sin la necesidad de un camino guiado, por lo tanto, se desplaza libremente por las instalaciones, es decir, sabe el destino de entrega y el destino de recogida. Es capaz de evitar obstáculos y seguir por una ruta alternativa. Esta función se realiza gracias a que el robot lleva incorporados sensores de escáner y cámaras que con ayuda del software procesan los obstáculos y crean rutas secundarias para llegar al final de su acción. Los AMRs son capaces de aumentar la productividad, ya que el rendimiento es superior, elimina errores y mejora la trazabilidad del producto.

*AMRs (Autonomous Mobile Robots) are a vehicle system that autonomously transports packages without the need for a guided path. Therefore, they move freely throughout the facilities, meaning they know the delivery destination and the pick-up destinations. They can avoid obstacles and follow alternative routes. This function is accomplished because the robot is equipped with scanner sensors and cameras that, with the help of software, process obstacles and create secondary routes to complete their tasks. AMRs can enhance productivity as they offer superior performance, eliminate errors and improve product traceability.*



La parte superior, «top case», se puede diseñar según las necesidades del cliente, ya sea implementar conveyor, tramo de rodillos, estanterías, brazos robóticos, entre muchos otros diseños.

*The top section, referred to as the “top case”, can be designed according to the customer’s needs, whether it involves implementing a conveyor, roller section, shelves, robotic arms or numerous other designs.*

Es un sistema ideal para soluciones de transporte, clasificación y distribución de mercancías en la logística de un almacén, suministro de material en las líneas de producción, realizar apoyo en el proceso de picking y hasta se puede usar en salas limpias/blancas, ya que su carcasa está adaptada para resistir la acumulación de estática.

*It is an ideal system for solutions involving transportation, sorting and distribution of goods within a warehouse’s logistics, supplying materials to production lines, providing support in the picking process, and can even be used in cleanrooms/white rooms. This is because its casing is designed to withstand static buildup.*

## Robotics - AMR

### Especificaciones Specifications

#### MPW-AMR-TL-1

Velocidad máx. Max. speed	1,8 m/s
Velocidad rotación Rotation speed	Hasta 180°/s Up to 180°/s
Duración Run time	15 h
Capacidad Capacity	Hasta 60 p/h Up to 60 p/h

#### MPW-AMR-TP-1

Velocidad máx. Max. speed	1,2 m/s
Velocidad rotación Rotation speed	Hasta 120°/s Up to 120°/s
Duración Run time	13 h
Capacidad Capacity	Hasta 250 p/h Up to 250 p/h

#### MPW-AMR-TL-2

Velocidad máx. Max. speed	1,35 m/s
Velocidad rotación Rotation speed	Hasta 180°/s Up to 180°/s
Duración Run time	15 h
Capacidad Capacity	Hasta 90 p/h Up to 90 p/h

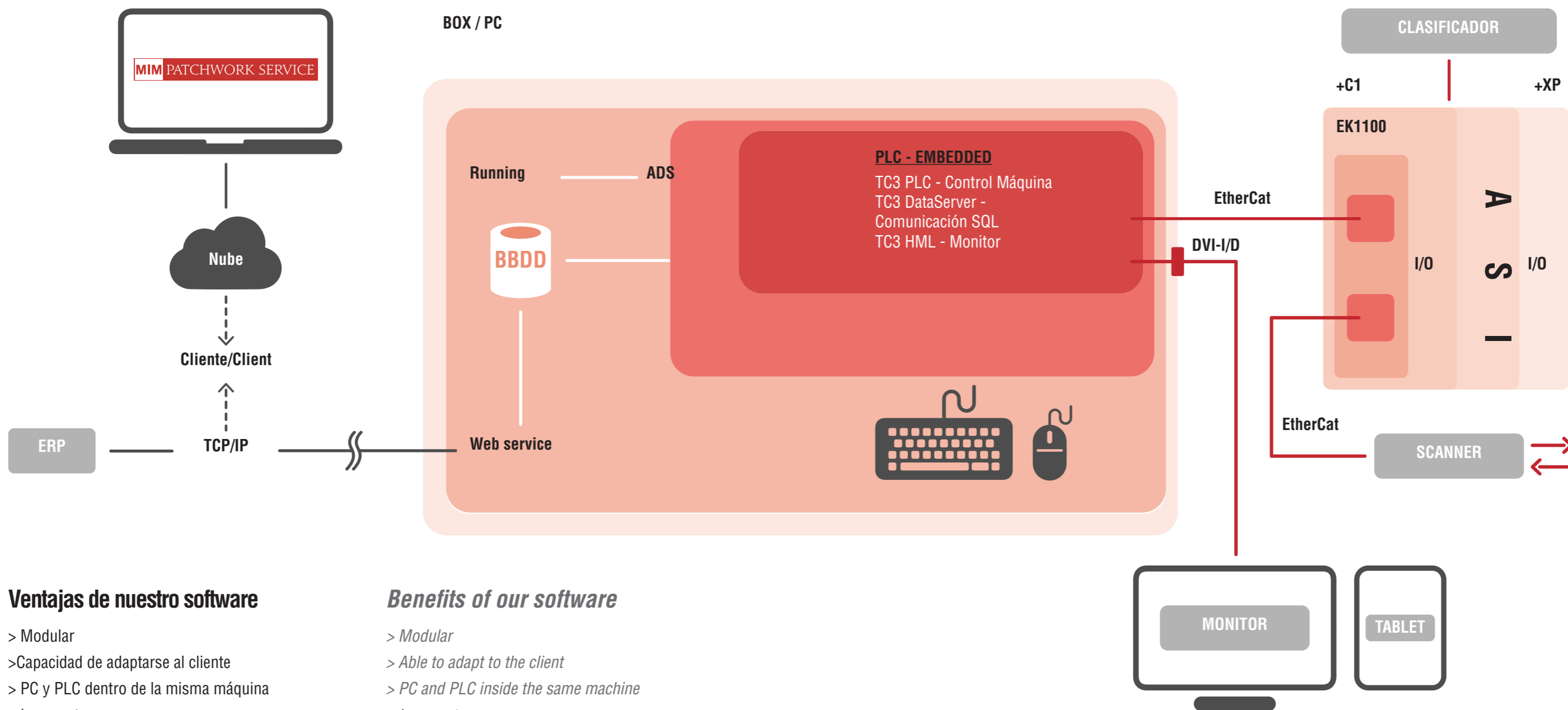
#### MPW-AMR-TP-2

Velocidad máx. Max. speed	1,8 m/s
Velocidad rotación Rotation speed	Hasta 60°/s Up to 60°/s
Duración Run time	12.5 h
Capacidad Capacity	Hasta 1500 p/h Up to 1500 p/h



## Software

MIM os presenta su software de clasificación diseñado a medida de las soluciones de automatización industrial. Se trata de un software modular capaz de adaptarse a distintos sistema de clasificación y a las necesidades del cliente.



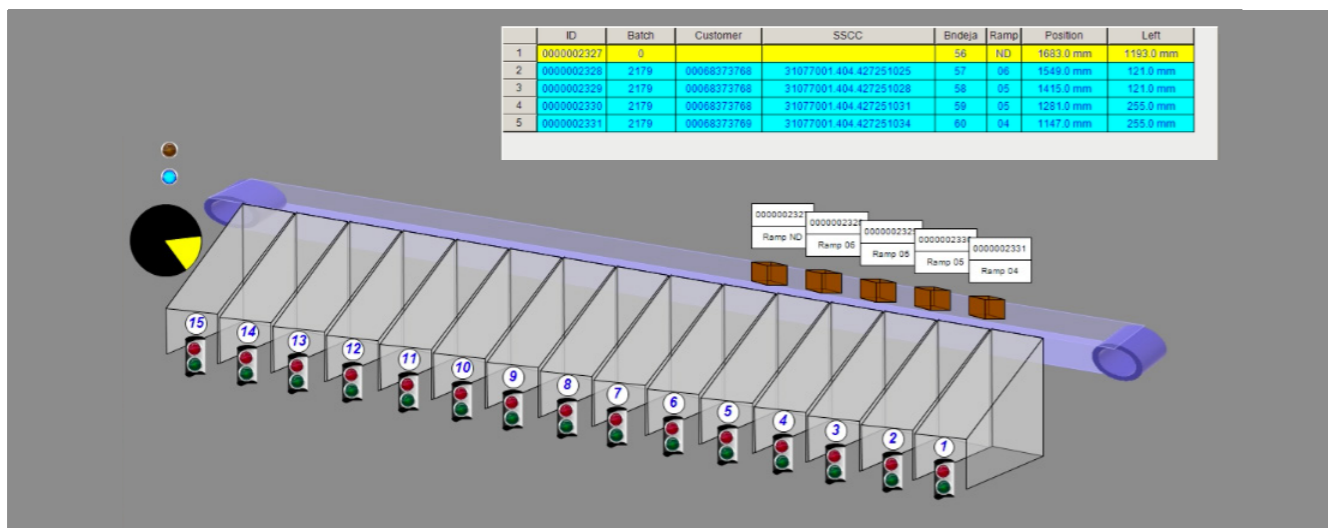
### Ventajas de nuestro software

- > Modular
- > Capacidad de adaptarse al cliente
- > PC y PLC dentro de la misma máquina
- > Low cost
- > Pantallas de test para ver el tiempo de respuesta
- > Visualización on-time de errores
- > Asistencia remota

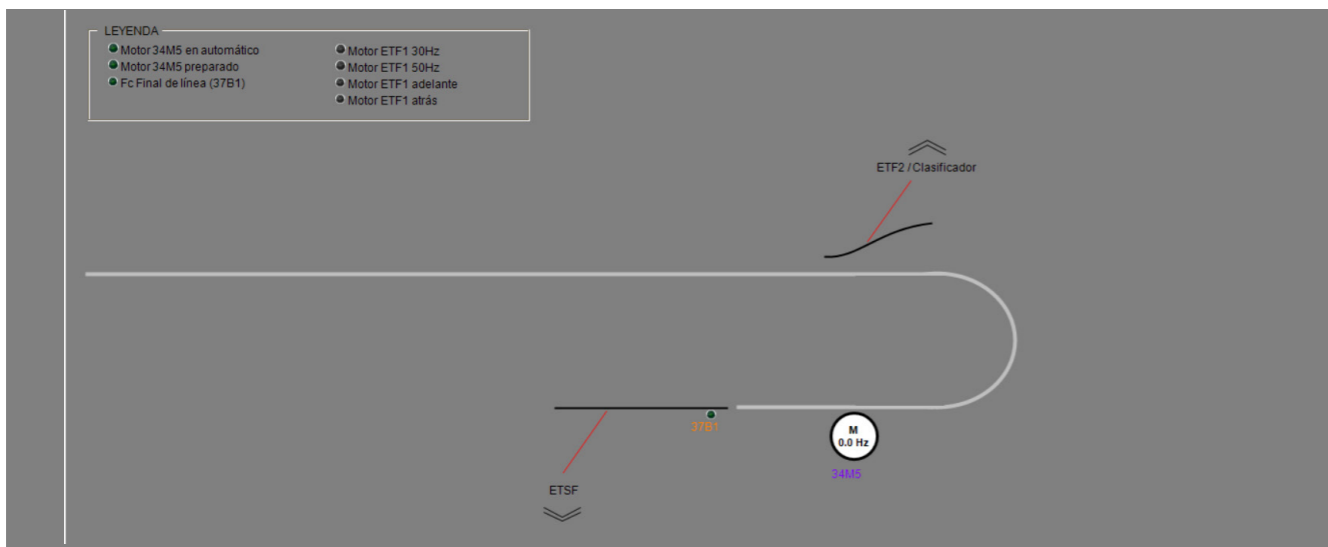
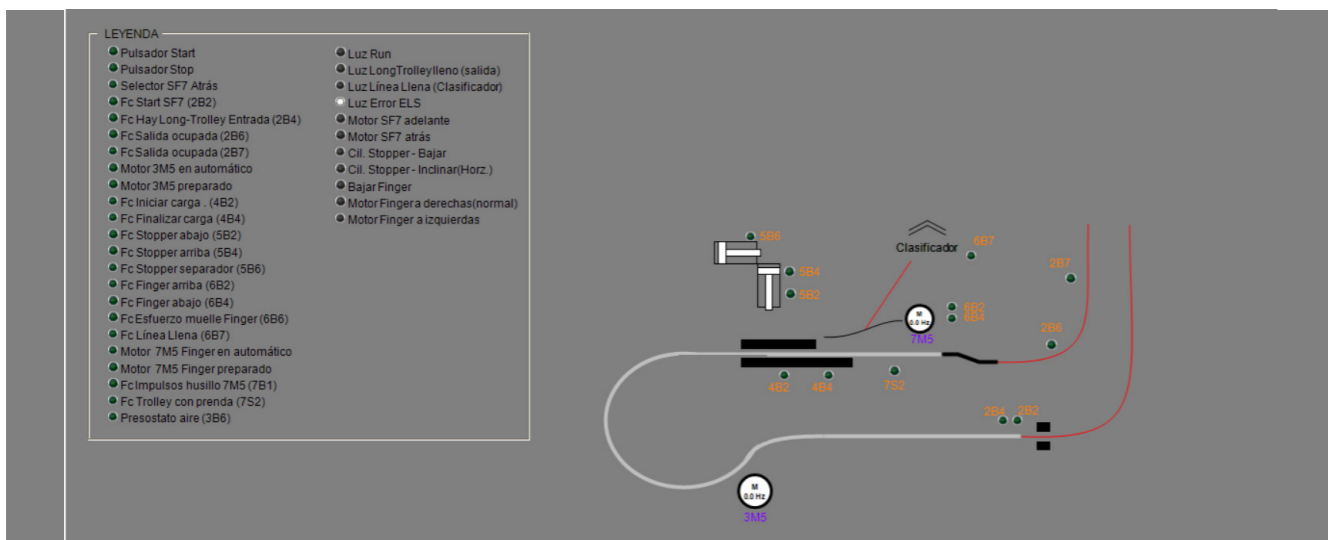
### Benefits of our software

- > Modular
- > Able to adapt to the client
- > PC and PLC inside the same machine
- > Low cost
- > Test screens in order to see the answer time
- > Mistake on-time visualization
- > Remote assistance

Ejemplo de sorter de cajas y sobres // Sorter example of boxes & envelopes



Ejemplo de sorter de prendas // Sorter example for garments



## Proyecto ZAL ZAL Project

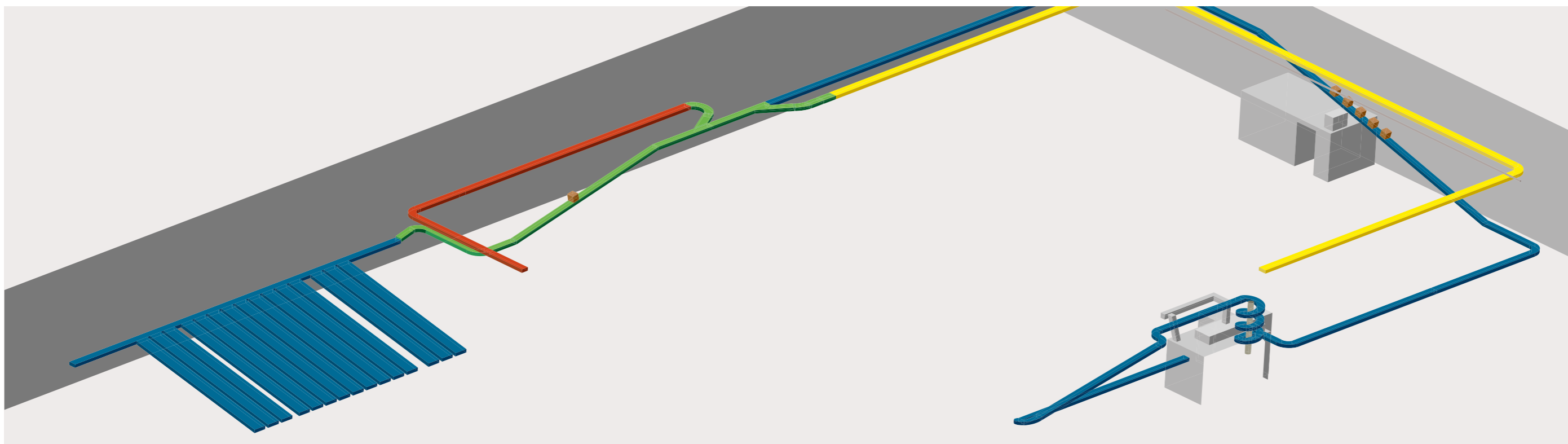
Diseño y desarrollo de la integración de un sorter de bandejas en las instalaciones del ZAL Barcelona. En este proyecto, MIM realizó desde la ingeniería hasta el diseño del software. Se trata de una instalación capacitada para una producción de 7.000 bultos/hora. Equipada con transportadores de rodillos en las zonas de inducción, carruseles horizontales para el pre-picking y sorter de bandejas para la clasificación final.

*Design and development of the integration of a tray sorter in the facilities of ZAL Barcelona. For this project, MIM worked from engineering to software design. It is a facility with a production capacity of 7.000 packages/hour. Equipped with roller conveyors in induction zones, horizontal carousels for pre-picking and tray sorters for final sorting.*



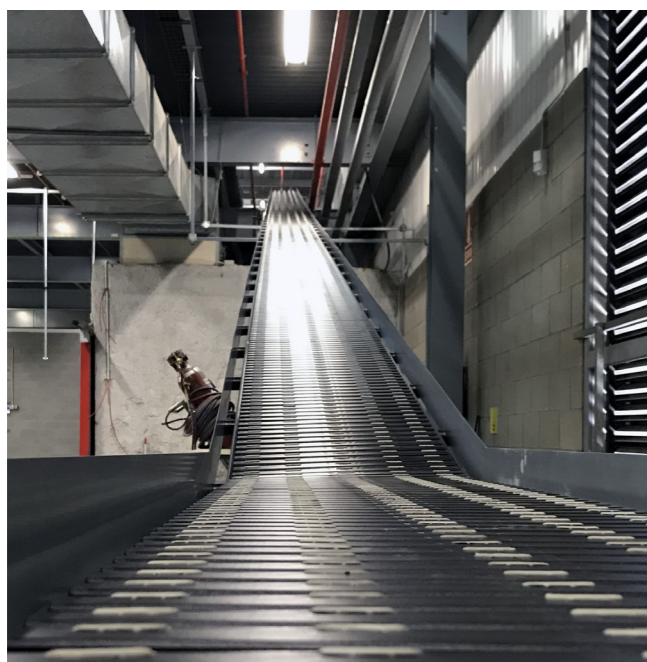
## Proyecto e-commerce

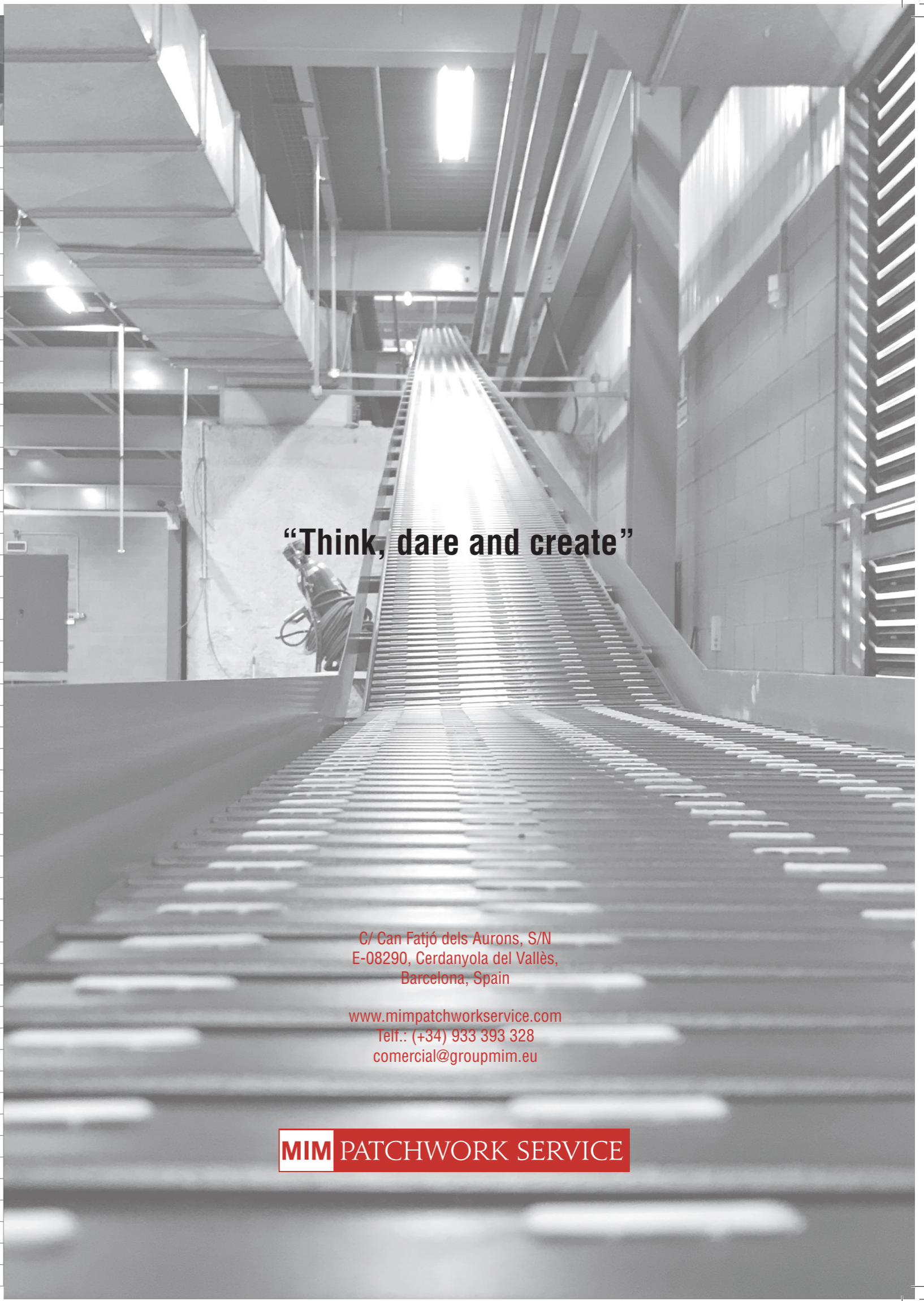
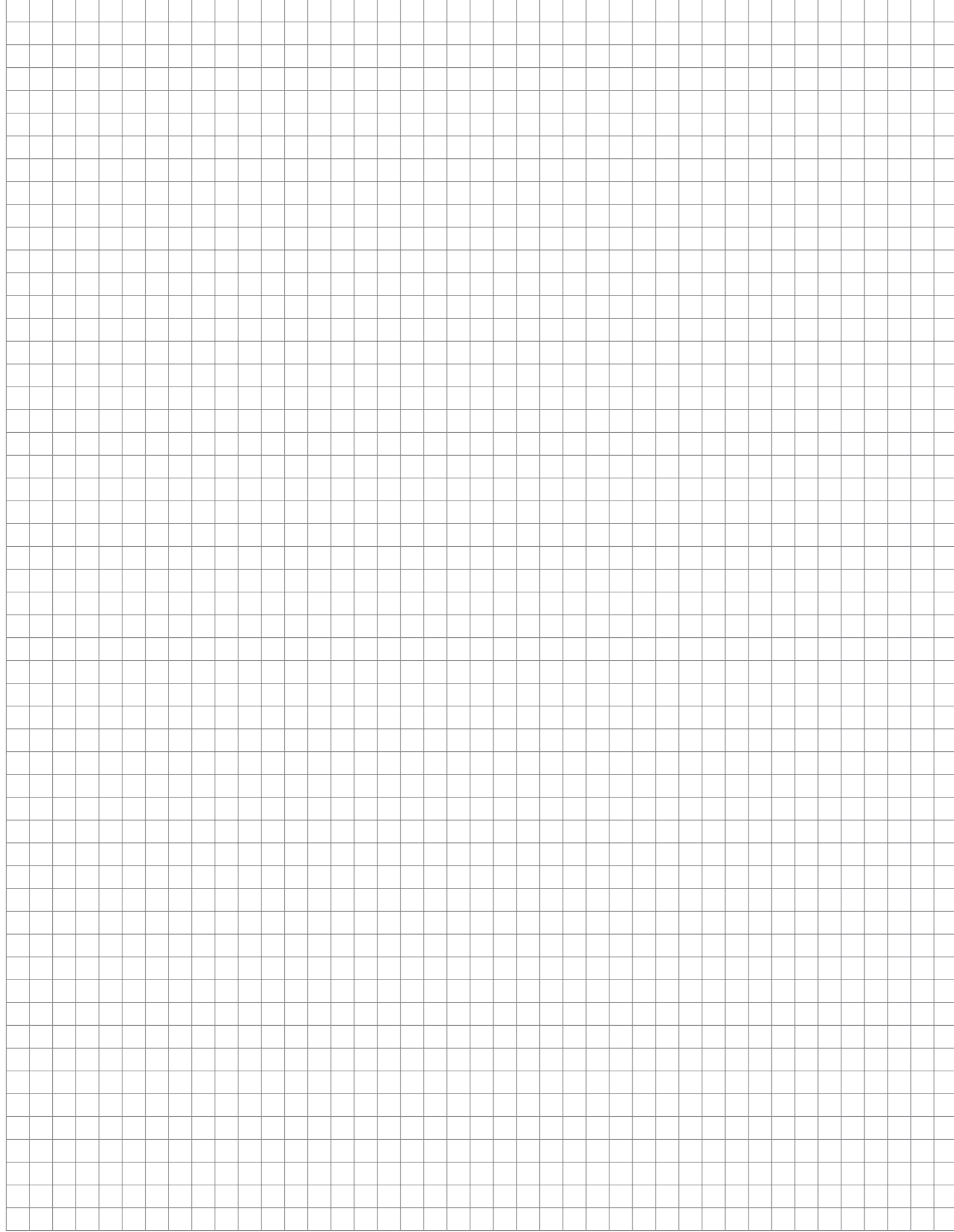
Proyecto diseñado para la preparación de pedidos de la venta on-line. Esta equipado con 3 zonas de preparación de pedidos y tiene una capacidad de 64 usuarios. Los pedidos son recogidos mediante conveyors Ambaflex y posteriormente llegan a una línea de inducción de alta velocidad de Interroll. Estos paquetes son entregados a un sorter cross-belt (Interroll) con una capacidad de clasificación de 9.000 bultos/hora. Se trata de un proyecto global que se inicia des del estudio de la solución hasta la implementación con el ERP del cliente.



## E-commerce Project

*Project designed to prepare orders for online sales. It is equipped with 3 order picking zones and has a capacity of 64 users. The orders are picked up by Ambaflex conveyors and then come to an Interroll high-speed induction line. These packages are delivered to a cross-belt sorter (Interroll) with a classification capacity of 9,000 packages/hour. It is a global project that starts from the study of the solution until the implementation with the client's ERP.*





**“Think, dare and create”**

C/ Can Fatjó dels Aurons, S/N  
E-08290, Cerdanyola del Vallès,  
Barcelona, Spain

[www.mimpatchworkservice.com](http://www.mimpatchworkservice.com)  
Telf.: (+34) 933 393 328  
[comercial@groupmim.eu](mailto:comercial@groupmim.eu)





C/ Can Fatjó dels Aurons,  
E-08290, Cerdanyola del Vallès,  
Barcelona, Spain

**MIM** PATCHWORK SERVICE

[www.mimpatchworkservice.com](http://www.mimpatchworkservice.com)  
Telf.: (+34) 933 393 328  
Mail: [comercial@groupmim.eu](mailto:comercial@groupmim.eu)