



LAS CIFRAS DEL MERCADO DEL ACEITE

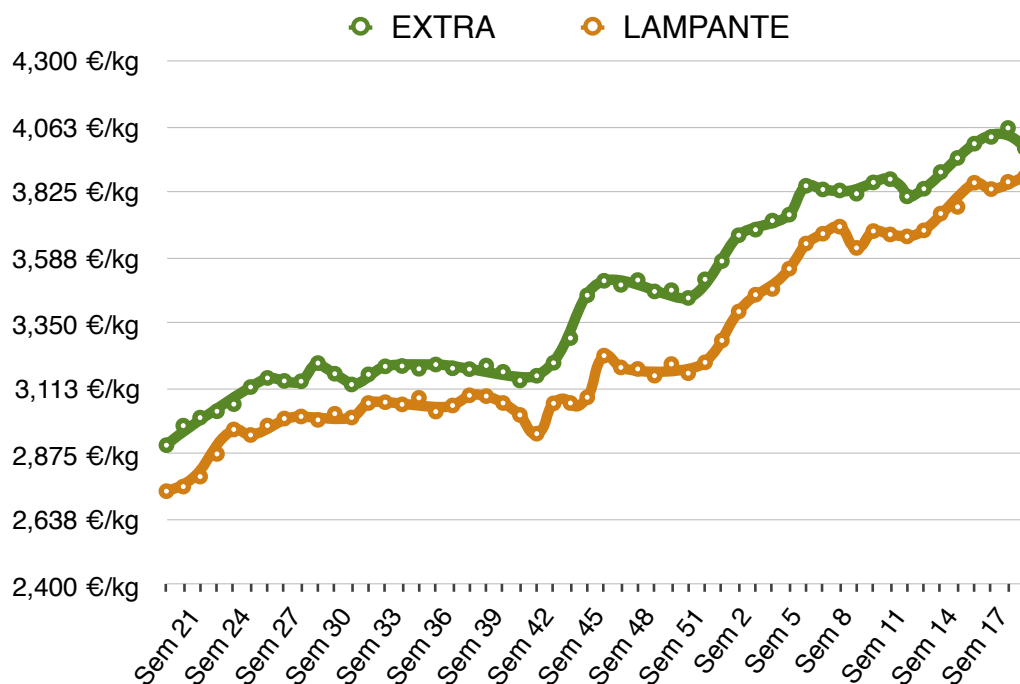
24 Mayo 2017

PRECIOS EN ESPAÑA

PRECIOS SEMANALES

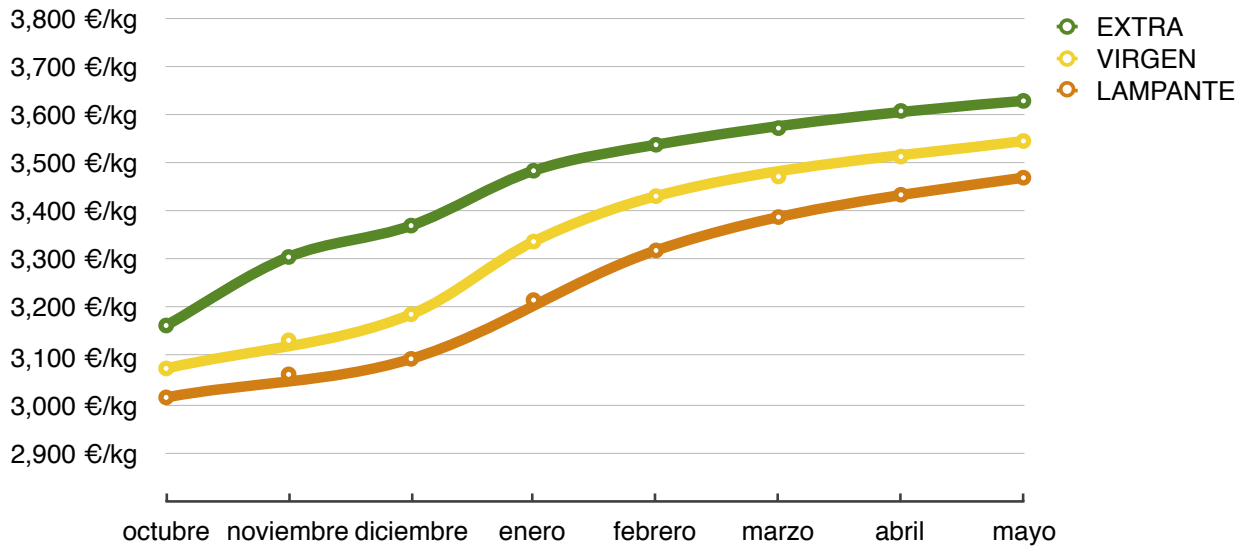
	EXTRA	VIRGEN	LAMPANTE	ECO
16 May - 22 May	3,986 €/kg	3,900 €/kg	3,881 €/kg	4,450 €/kg
09 May - 15 May	4,053 €/kg	3,993 €/kg	3,866 €/kg	4,497 €/kg
Variación	-,068 €/kg	-,093 €/kg	,015 €/kg	-,047 €/kg
Max	4,450 €/kg	3,999 €/kg	3,900 €/kg	ND
Min	3,899 €/kg	3,899 €/kg	3,849 €/kg	ND

Fuente: Pool-Red



PRECIOS MEDIOS DE CAMPAÑA

EXTRA	VIRGEN	LAMPANTE
3,628 €/kg	3,545 €/kg	3,469 €/kg

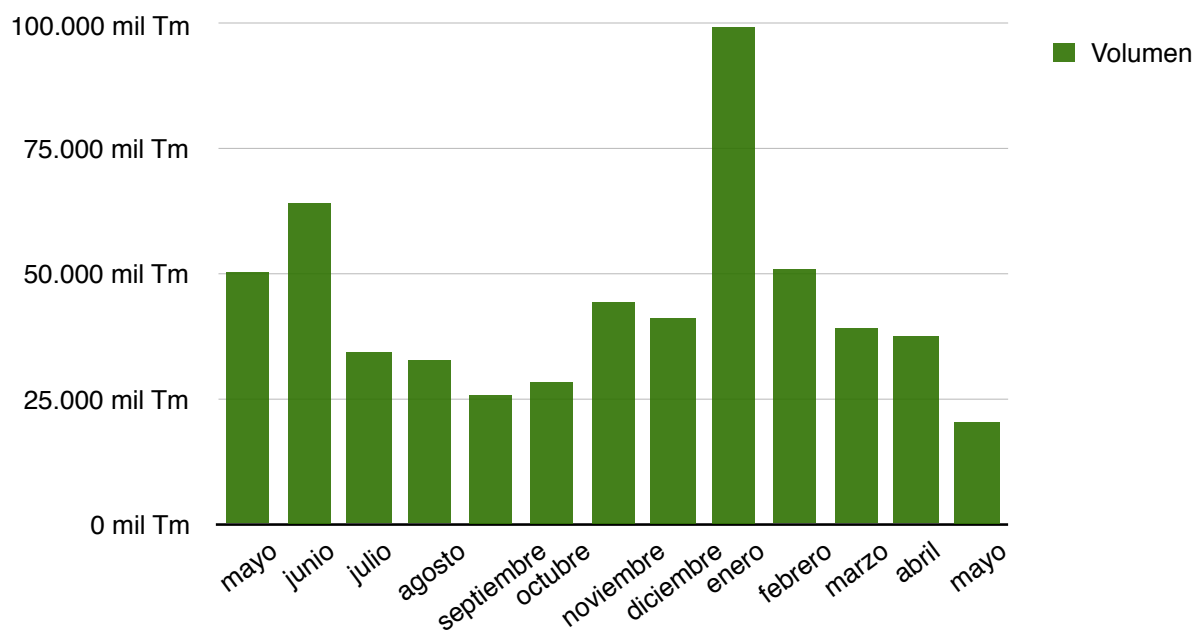


Fuente: Pool-Red

VOLUMENES NEGOCIADOS

	09 May - 15 May	02 May - 08 May	Variación
EXTRA	3.737 Tm	6.701 Tm	-44,23%
VIRGEN	1.289 Tm	3.698 Tm	-65,15%
LAMPANTE	768 Tm	3.827 Tm	-79,95%
TOTAL	5.794 Tm	14.226 Tm	-59,27%

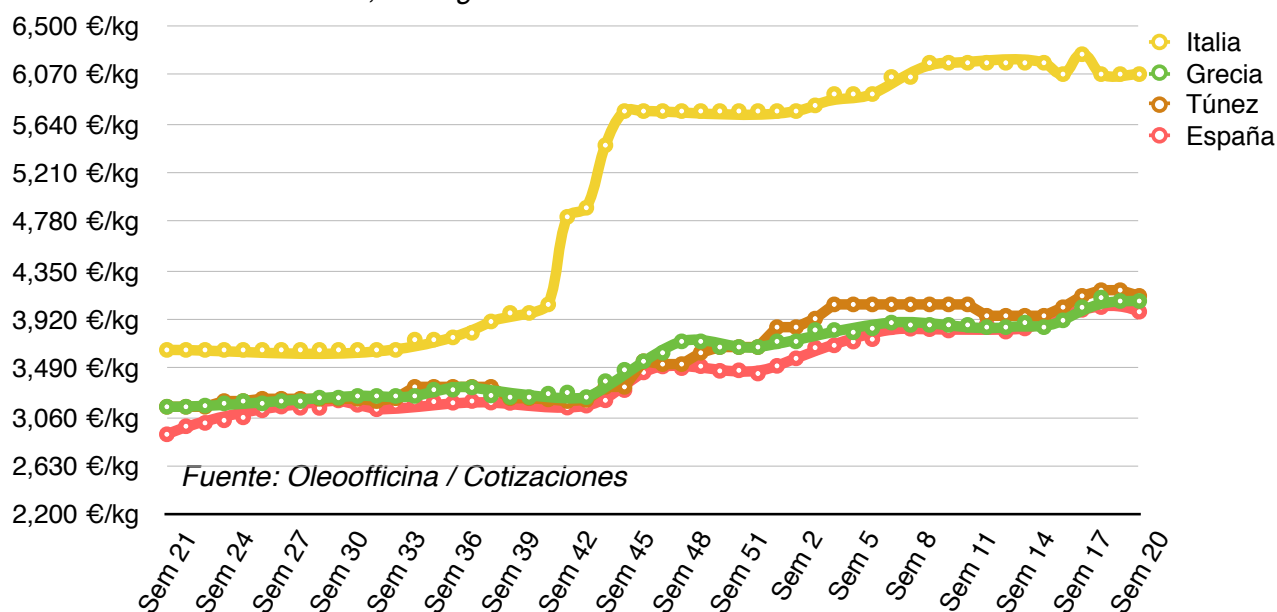
Fuente: Pool-Red



PRECIOS INTERNACIONALES

	23 may.	16 may.	Variación
ITALIA	6,075 €/kg	6,075 €/kg	,000 €/kg
GRECIA	4,080 €/kg	4,110 €/kg	-,030 €/kg
TÚNEZ	4,125 €/kg	4,175 €/kg	-,050 €/kg

Precios salida fábrica, en origen.



TENDENCIA DEL MERCADO

PRESIONA AL ALZA

- A pesar del descenso de las salidas en Abril, la escasa disponibilidad de aceite fuera de España hace pensar que las salidas continuaran siendo altas en los próximos meses.
- En España, las escasas precipitaciones en un momento crítico para el olivar afectan negativamente a las expectativas de producción de cara a la próxima campaña.

PRESIONA A LA BAJA

- El importante descenso de las salidas del mes de Abril ayuda a regular el enlace con la próxima campaña.
- El envasador mantiene por lo general una cobertura amplia, con lo que la presión de la demanda de aceite en el mercado no es alta.
- Los altos precios en origen, trasladados al consumidor final, pueden provocar un frenazo en el consumo.
- Buenas expectativas de producción para la próxima campaña en otros países de la Cuenta Mediterranea.



PRODUCCION Y DISPONIBILIDADES

PRODUCCIÓN ACUMULADA

	Abril 2017	Año anterior	Variación	Ultimos 5 años	Variación
Producción Acumulada	1.279 mil Tm	1.398 mil Tm	-119 mil Tm	1.241 mil Tm	38 mil Tm

Fuente: AICA

% CAMPAÑA (FIN ABRIL)

ESTIMADO	99%
ULTIMOS 5 AÑOS	99%

AFORO 2016/17

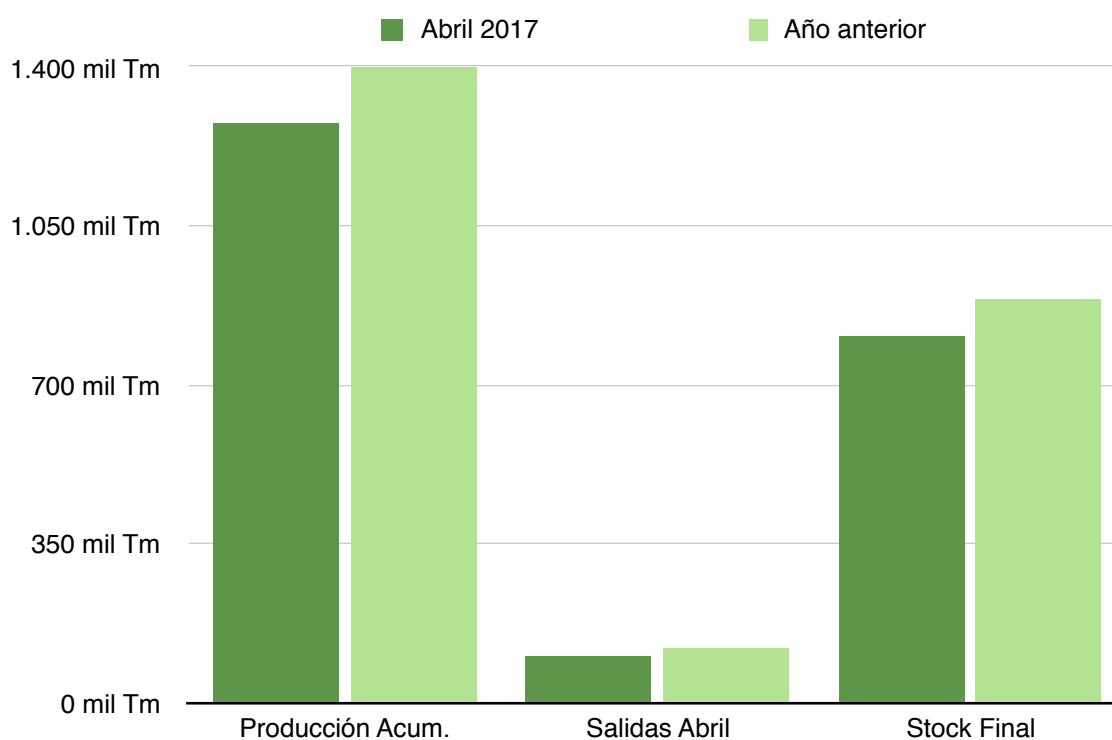
PAIS	Aforo 2016/17	Producción 2015/16	Var. %
ESPAÑA	1.311 mil Tm	1.402 mil Tm	-6%
ITALIA	243 mil Tm	475 mil Tm	-49%
GRECIA	260 mil Tm	320 mil Tm	-19%
TUNEZ	100 mil Tm	140 mil Tm	-29%
PORTUGAL	94 mil Tm	109 mil Tm	-14%
MARRUECOS	110 mil Tm	130 mil Tm	-15%
SIRIA	110 mil Tm	110 mil Tm	0%
TURQUIA	177 mil Tm	143 mil Tm	24%
RESTO MUNDO	309 mil Tm	331 mil Tm	-7%
MUNDIAL	2.714 mil Tm	3.160 mil Tm	-14%

Fuente: COI

BALANCE DE CAMPAÑA

	Abril 2017	Año anterior	Variación
Producción Acum.	1.279 mil Tm	1.398 mil Tm	-8,51%
Salidas Abril	103 mil Tm	119 mil Tm	-13,24%
Stock Final	804 mil Tm	887 mil Tm	-9,37%

Fuente: AICA



DETALLE BALANCE DE CAMPAÑA

EXISTENCIAS INICIALES		894 mil Tm	
Producción	Importaciones	Consumo Interno	Exportaciones
5 mil Tm	9 mil Tm	35 mil Tm	68 mil Tm
TOTAL ENTRADAS		TOTAL SALIDAS	
13 mil Tm		103 mil Tm	
EXISTENCIAS FINALES		804 mil Tm	

DISTRIBUCIÓN DE LAS EXISTENCIAS

	Almazaras	Envasadoras	Patrimonio	TOTAL
Fin Abril	579 mil Tm	197 mil Tm	28 mil Tm	805 mil Tm
mes anterior	666 mil Tm	197 mil Tm	32 mil Tm	894 mil Tm
Variación (%)	-12,96%	0,35%	-10,16%	-9,93%

ANALISIS DE LAS SALIDAS

	Abril	mes anterior	Variación
Consumo	35 mil Tm	43 mil Tm	-19,03%
Exportación	68 mil Tm	99 mil Tm	-31,31%
TOTAL SALIDAS	103 mil Tm	142 mil Tm	-27,59%

	Promedio 2016/17	Promedio 5 últimas camp.	Variación
Consumo	42 mil Tm	44 mil Tm	-4,20%
Exportación	82 mil Tm	72 mil Tm	14,09%
TOTAL SALIDAS	124 mil Tm	115 mil Tm	7,17%

Fuente: AICA

ESTIMACIÓN DE ENLACE

	Stock Inicial	Pendiente de producir Teorico (*)	Import/mes 2017	Salidas Mensuales	Stock Estimado 01 Octubre
De mantenerse Salidas Abril	804 mil Tm	5 mil Tm	7 mil Tm	103 mil Tm	327 mil Tm
Según Promedio de la Campaña				124 mil Tm	224 mil Tm

(*): Pendiente de producir = Producción media Mayo últimos 5 años.

Datos provisionales

INFORMACION METEOROLOGICA

DATOS DE PRECIPITACIONES

	Comarca	Población	Precip. Última semana	Precip. Acum. (A.H. 2016/17)	Precip. Acum. (A.H. 2015/16)	Variación	Precip. Acum. Total (A.H. 2015/2016)
Jaén	La Loma	Ubeda	0 l/m2	270 l/m2	289 l/m2	-7%	305 l/m2
	Las Villas	Villacarrillo	0 l/m2	260 l/m2	354 l/m2	-27%	367 l/m2
	Campiña	Marmolejo	0 l/m2	415 l/m2	423 l/m2	-2%	448 l/m2
	Metropolitana	Mancha R.	0 l/m2	291 l/m2	298 l/m2	-2%	327 l/m2
	Sierra Mágina	Jódar	0 l/m2	286 l/m2	324 l/m2	-12%	339 l/m2
	Sierra Sur	Alcaudete	0 l/m2	294 l/m2	424 l/m2	-31%	437 l/m2
Córdoba	Subbética	Cabra	0 l/m2	347 l/m2	523 l/m2	-34%	552 l/m2
	Campiña Este	Baena	0 l/m2	334 l/m2	339 l/m2	-1%	362 l/m2
	Alto Guadalquivir	Adamuz	0 l/m2	522 l/m2	524 l/m2	-0,4%	542 l/m2
Granada	Loja	Loja	0 l/m2	298 l/m2	266 l/m2	12%	279 l/m2
	Los Montes	Iznalloz	0 l/m2	404 l/m2	415 l/m2	-3%	420 l/m2
Málaga	Antequera	Antequera	0 l/m2	377 l/m2	264 l/m2	43%	270 l/m2
	Nororiental	Archidona	0 l/m2	354 l/m2	343 l/m2	3%	349 l/m2
Sevilla	Campiña	Puebla de Cazalla	0 l/m2	376 l/m2	448 l/m2	-16%	464 l/m2

Fuente: Estaciones Meteorológicas Junta de Andalucía

PREVISION METEOROLOGICA

	MIÉRCOLES	JUEVES	VIERNES	FIN DE SEMANA	LUNES
JAEN	 Max 31° Min. 17° 0.6 mm	 Max 32° Min. 17° 0 mm	 Max.33° Min. 18° 0 mm	 Max. 34° Min. 18° 0 mm	 Max. 34° Min. 17° 0 mm
CORDOBA	 Max 34° Min. 19° 0 mm	 Max 36° Min. 19° 0 mm	 Max.36° Min. 19° 0 mm	 Max. 35° Min. 19° 0 mm	 Max. 33° Min. 20° 0 mm
GRANADA	 Max 32° Min. 15° 0.9 mm	 Max 33° Min. 15° 0 mm	 Max 35° Min. 15° 0.2 mm	 Max.33° Min. 15° 0 mm	 Max. 30° Min. 13° 0 mm

Fuente: Eltiempo.es 22 Mayo 24 hrs

Acerca del Autor



Jesús MIRANDA

Socio fundador en The Silver Olive Tree, S.L.
Empresa dedicada al corretaje de aceite de
oliva a granel.

COMO CONTACTARNOS:

Tel: 722 14 08 06

jm@thesilverolivetree.com

Dirección envío de muestras:
C/Miguel Moya, 16. 2ª Planta, 12-C. 29017 Málaga

¿Quieres acceder a más información sobre el mercado del aceite de oliva?

[Visita nuestro Blog](#)

The Silver Olive Tree, S.L. - B93400695 - C/Juan Valera, 25, Bajo. 29017 Málaga -