

Panelbond SARAL - Sistema de pegado de paneles



El sistema **Panelbond SARAL** está especialmente estudiado y diseñado para la fijación invisible de paneles de fachada y paneles decorativos utilizados en interiores.

Paneles de diversa naturaleza, tales como el panel composite de aluminio. Especialmente para **STACBOND**, así como también para paneles HPL (High Pressure Laminates), cerámicos y de origen natural.

Solicítanos los Estudios de su Aplicación para cada uno de ellos.



Certificación
expedida por
SKG-Holanda



Aplicación rápida
y sencilla



Sin disolventes
e isocianatos



Ahorro de
costes



Excelente resistencia
mecánica

Panelbond

SARAL

La masilla Panelbond SARAL de color negro, es un polímero que está indicado para el pegado oculto de paneles en fachadas ventiladas o también para elementos decorativos

● ● 600 ml.



Primer Panelbond

SARAL

Es un óptimo pretratamiento para la mejora de la adherencia de los adhesivos, sobre metales y superficies no porosas. Usando tecnología MSP y PU.

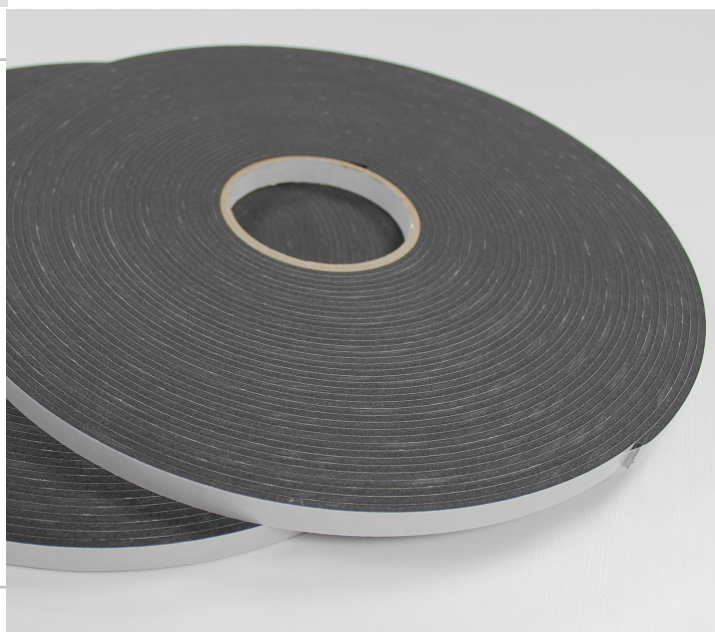
● ● 500 ml.

Cinta Panelbond

SARAL

Provee la primera fijación del panel en la fachada, mientras el adhesivo polimeriza. Garantiza el espesor necesario del adhesivo entre el panel y el rastrel

● ● Medida 3x12
25 Mts.



www.saral.es

SARAL

SOLICÍTALO A TU DISTRIBUIDOR

LEMA
Valga - Pontevedra

986 556 000
www.lemma.es