

amani

BY RENSON

amani
BY RENSON



amani

Paix | sustantivo [*sustantivo incontable*]

ausencia de perturbaciones; tranquilidad: calma mental o emocional, no tener que preocuparse, la tranquilidad que le dará este producto



Sobre Amani

Máximo confort, armonía visual e ingeniería inteligente: Amani está diseñada desde el corazón. Atrévase a pensar de forma diferente. Para eso está diseñado su nuevo espacio exterior. Una mezcla personalizada de lujo y serenidad le ofrece un espacio inmersivo para desconectar y disfrutar al máximo de la vida al aire libre. Como quiera y cuando quiera.



1

Confort

Amani es la esencia misma del confort, donde la calidez de la naturaleza rejuvenece e inspira, ofreciéndole un espacio exterior moderno y lujoso en el que encontrar la tranquilidad que buscaba. Durante todo el año.



Un lugar perfecto en el que desconectar.





2

Diseño

Ahí donde el diseño moderno se une con la belleza atemporal surge Amani. Una visión de serenidad y armonía, nacida de la pasión y la precisión.



Máximo confort, armonía
visual e ingeniería inteligente ...
diseñado desde el corazón.





Amani es su obra maestra arquitectónica personalizada. Usted elige la colocación de las columnas y añade voladizos a modo de elegantes marquesinas. **Juegue con las formas, las líneas y las estructuras.**



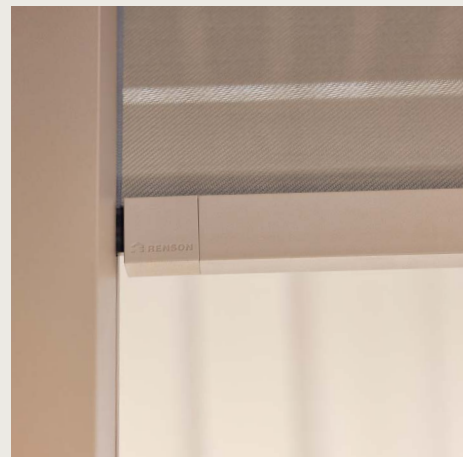
Una iluminación adecuada puede transformar su espacio exterior en algo realmente mágico. Con **una mezcla de iluminación arquitectónica, ambiental y de enfoque**, puede crear un espacio acogedor y funcional.



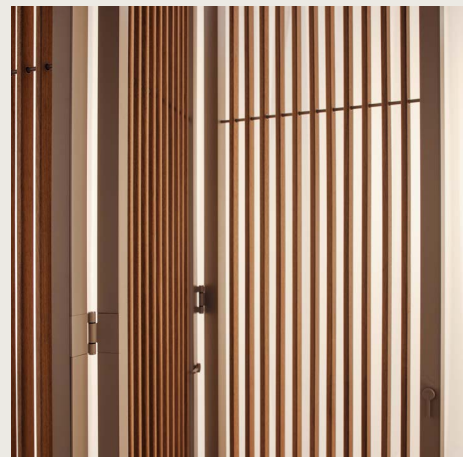
La elegancia es el máximo distintivo de Amani. Los **revestimientos de paredes, paneles deslizantes y plegables** se deslizan por la viga hasta el borde del techo, crear un espacio armonioso y sin uniones visibles.



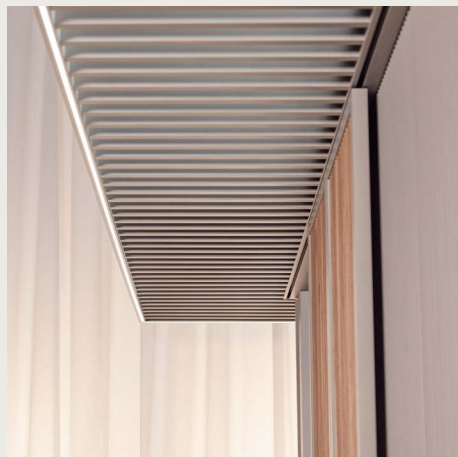
La estructura de techo Amani, le permite disponer de **hasta cuatro posibilidades de accesorios en un lateral**. Screens, cortinas, revestimientos de paredes, paneles deslizantes y plegables: elija y combine las diferentes opciones para crear su espacio perfecto.



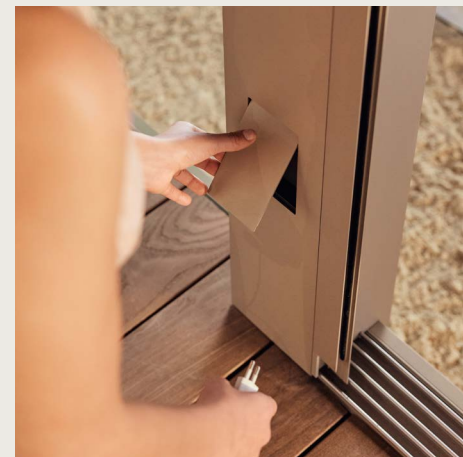
Estores



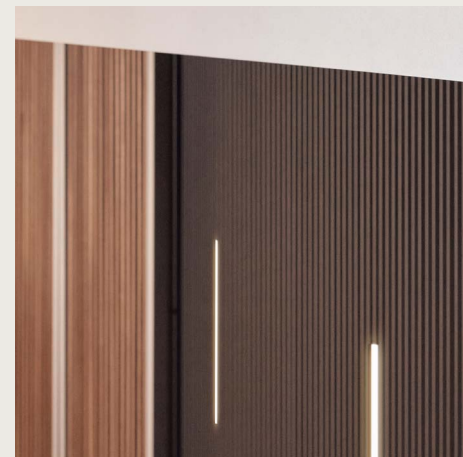
Paneles deslizantes



Marquesina



Enchufe integrado



Pared fija Linarte



Elemento de calefacción en lamas fijas





Design styles

Cada uno tiene su propio estilo. Incluso en lo que respecta a la vida al aire libre, la naturaleza y la arquitectura prefieren mezclarse a la perfección, difuminando los límites entre el interior y el exterior. Como fuente de inspiración ideal, Renson ha desarrollado 6 estilos de vida al aire libre: colores, materiales y texturas perfectamente combinados, que aúnan confort con un valor añadido funcional y estético.



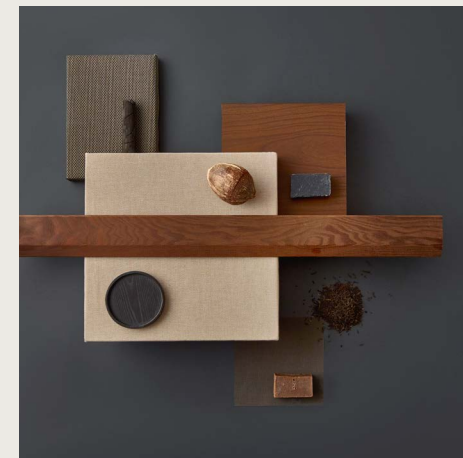
Tonos y texturas de piedra caliza, arena y blanco natural para un ambiente aireado: **Pure Essence.**



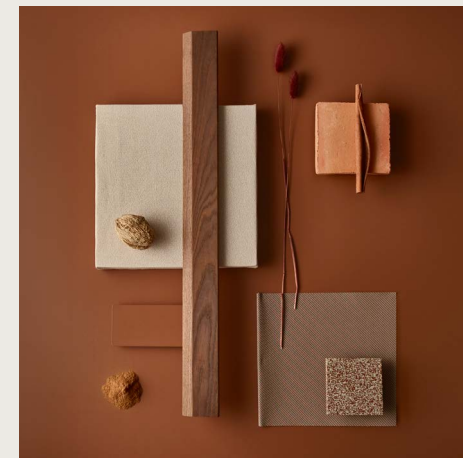
Un look refrescante y atemporal con toques italianos para disfrutar al máximo: **Idyllic Garden.**



Minimalismo elegante que difumina por completo los límites entre el interior y el exterior: **Crystal Lounge.**



Un estilo minimalista en una paleta de colores oscuros, inspirado en la arquitectura tradicional japonesa: **Spiritual Harmony.**



Colores, texturas y materiales cálidos y sureños para una sensación veraniega instantánea: **Earth Oasis.**

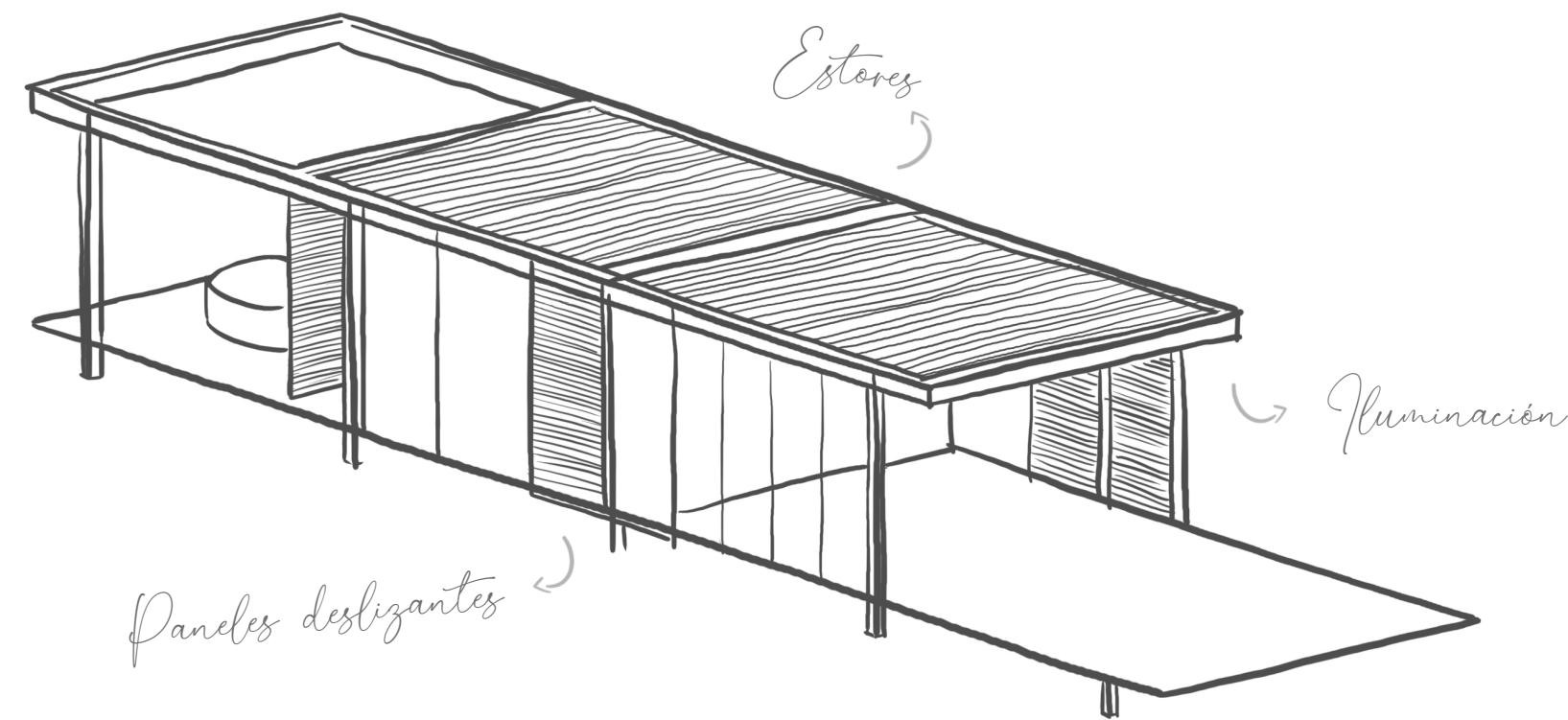


Radicalmente contemporáneo y joven, con un tono cálido de colores dinámicos y divertidos: **Tech Cocoon.**

3

Ingeniería

Amani nace ahí donde la pasión y la creatividad se encuentran. Gracias a su continuo desarrollo es capaz de ofrecer una ampliación de los límites del diseño individual para espacios exteriores, añadiendo infinitas posibilidades para configurar su espacio personal.

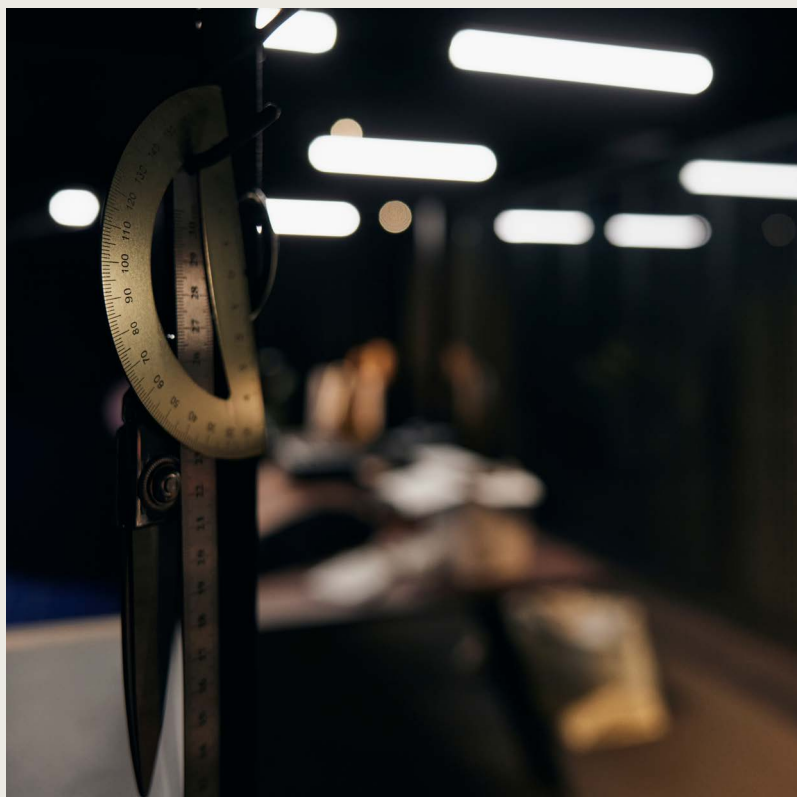






Confeccionado con pasión, refinado con precisión.





Ingeniería inteligente desde 1909

Las columnas reforzadas crean infinitas posibilidades.

El **configurador 3D** de Amani da vida a cualquier idea.

Personalización automatizada gracias a un sofisticado sistema de pedidos y producción.

Amani resiste **la fuerza de la naturaleza** con facilidad.

Sometida a los más estrictos requisitos de calidad y **pruebas de viento**.

Lamas orientables **100% resistentes a la intemperie**.

Sostenibilidad ante todo: totalmente reciclable.



Deje que Amani nutra su alma, sea usted mismo, relájese,
encuentre la paz interior en un confort y una serenidad absoluta.







En **Renson** creemos que los productos de alta calidad y las soluciones innovadoras pueden contribuir a una vida energéticamente eficiente, cómoda y saludable, tanto en interiores como en exteriores.

Como empresa familiar belga, nos asociamos con una amplia red de especialistas profesionales para hacer realidad esa ambición. Nuestros principios básicos son la ingeniería inteligente, el diseño de alta gama y la facilidad de uso.

Una amplia red de Embajadores formados en todo el mundo garantizan que nuestros productos de alta calidad se instalen de forma profesional. Los **Embajadores Renson Premium** cuentan con años de experiencia en la venta e instalación de productos Renson.

Siempre ofrecen la gama completa y garantizan el mejor servicio profesional posible. Los **Embajadores Renson** estarán encantados de recibirle en su sala de exposición y le garantizan una instalación profesional y un servicio posventa de su espacio vital exterior.

Encuentre su distribuidor Renson Amani:



www.renson.net/amani

Todas las fotos mostradas tienen únicamente fines ilustrativos y son una instantánea de la situación de uso. El producto real puede variar debido a modificaciones del producto. Renson se reserva el derecho a realizar cambios técnicos en los productos mostrados. Puede descargar los folletos más recientes en www.renson.net.

