

LINARTE

THE ARCHITECTURAL SKIN

Linarte, the architectural skin

Desde hace más de 116 años, Renson desarrolla soluciones sostenibles e innovadoras con un alto valor estético. Esta búsqueda constante de excelencia ha dado lugar a Linarte, un sistema de revestimiento de fachada en aluminio que combina diseño, funcionalidad y durabilidad.

Lo que comenzó con el desarrollo de sistemas de lamas de ventilación para control visual evolucionó hacia el revestimiento de lamas horizontales Linius y, posteriormente, hacia Linarte, un sistema de revestimiento vertical de alto rendimiento.

Su diseño elegante, robusto y sin juntas visibles se integra como una segunda piel en la arquitectura del edificio, adaptándose con precisión a sus líneas y volúmenes. Gracias a su configuración modular con perfiles individuales y su amplia personalización en acabados y colores, Linarte ofrece total libertad creativa sin comprometer calidad ni resistencia.

¿Listo para llevar su proyecto a un nuevo nivel de sofisticación y rendimiento?

CONTENIDO

7	Introducción
15	Linarte: una solución integral
35	Detalles técnicos del producto
59	Aplicaciones en proyectos reales
69	Personalización sin límites: el color como herramienta de diseño
73	Aluminio con estética de madera: calidez y durabilidad
79	Elegancia y sofisticación también en interiores
95	Más de un siglo de innovación: nuestra historia



Nuestra misión: Creating healthy spaces

“Renson está especializado en ventilación, protección solar y sistemas outdoor. Con más de un siglo de experiencia y un equipo de más de 1.600 empleados, desarrollamos soluciones innovadoras para garantizar entornos de vida y trabajo saludables y confortables, siempre con un enfoque en la eficiencia energética y el uso de energías renovables.”

“Nuestro compromiso con la innovación nos permite ofrecer sistemas integrales que transforman cualquier vivienda en un hogar más saludable y eficiente.

“En Renson entendemos la importancia de la estética en cada proyecto arquitectónico. Por ello, nuestros sistemas de protección solar y ventilación se integran de manera discreta e invisible. Nuestras soluciones para exteriores, como el revestimiento de fachadas en aluminio y los sistemas de pérgolas y cubiertas para exteriores, crean detalles arquitectónicos definidos y aportan un valor añadido al diseño. Con nuestras soluciones de herrajes, logramos una integración perfecta de puertas, sin marcos llamativos ni juntas visibles, manteniendo una estética limpia y elegante.

Paul Renson.



Pasión por la arquitectura

Linarte es un sistema avanzado de aluminio para fachadas, diseñado para aquellos que buscan una estética sofisticada y un revestimiento de fachada innovador. Con una amplia gama de colores personalizables, Linarte ofrece una total flexibilidad para materializar cualquier visión arquitectónica.

Los perfiles Linarte no solo son ideales para portones y puertas, sino que también aseguran una integración perfecta, manteniendo una continuidad y uniformidad en todo el diseño. Además, nuestras soluciones están pensadas para incorporar elementos funcionales como tiradores, videoporteros y enchufes, sin comprometer el estilo minimalista de la fachada.

Adaptable tanto a fachadas rectas como curvas, Linarte abre nuevas posibilidades para crear dinámicas expresivas en proyectos de arquitectura exterior e interior. Su ligereza, junto con su resistencia y sostenibilidad, hace de Linarte una opción perfecta para quienes buscan una solución de revestimiento que ofrezca libertad creativa sin límites.



Una estética contundente

Con Linarte, podrá lograr un acabado superior, tanto en soluciones estándar como en proyectos a medida. La unión sin fisuras entre piezas estándar, perfiles especiales de esquina y otros componentes se consigue gracias al innovador sistema de ajuste invisible de cada perfil, permitiendo una integración precisa con un margen de movimiento de hasta 4 mm. Este sistema asegura un ajuste perfecto, garantizando una propuesta de alta calidad y estética impecable, al mismo tiempo que minimiza el riesgo de expansión térmica.

Linarte también permite la integración óptima de portones, puertas y elementos técnicos, como sistemas de videoporteros y enchufes, sin comprometer la uniformidad de la fachada. Con perfiles de hasta 6 metros de largo, ofrece una gran flexibilidad para crear diseños únicos en múltiples niveles, proporcionando una libertad creativa excepcional.



Diseño innovador

Renson apuesta de manera continua por la innovación y la optimización del sistema Linarte, priorizando siempre la calidad, estética, funcionalidad y el impacto arquitectónico. Con Linarte, Renson se adapta a las últimas tendencias del mercado en términos de diseño, color y acabado, garantizando soluciones a medida que cumplen con los más altos estándares. Además, el sistema incluye componentes funcionales avanzados, como un mecanismo de fijación de las piezas en caso de incendio, asegurando una respuesta integral a las necesidades más exigentes.



reddot design award



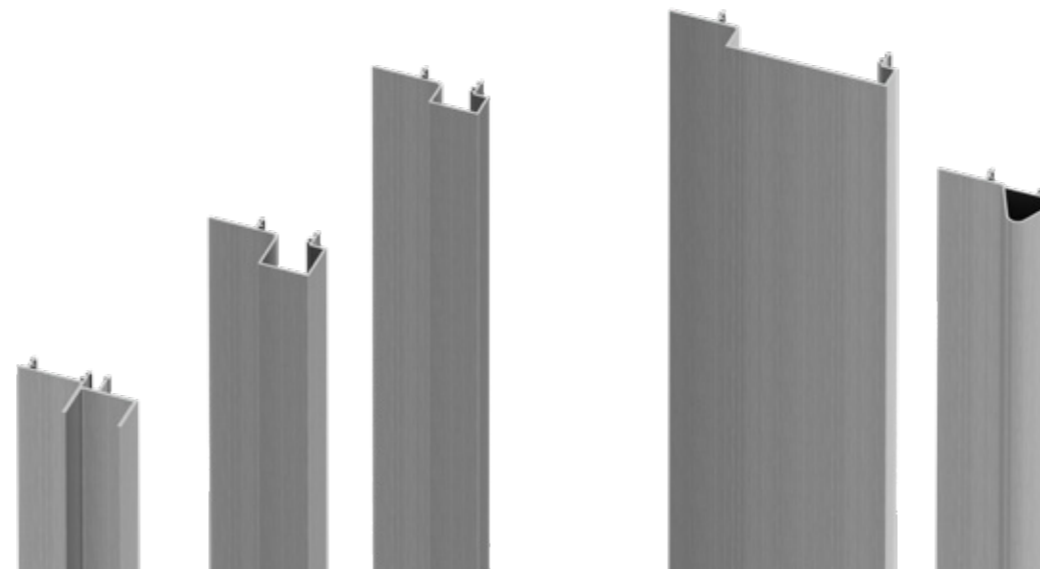
Personalización

Con Linarte, podrá crear una fachada con una personalidad única. Gracias a su amplia gama de colores, opciones de anodización y acabados que evocan la textura y la estética de la madera, tiene la posibilidad de diseñar una fachada completamente personalizada. Además, puede combinar perfiles en diferentes colores y complementar el diseño con inserciones de madera natural o iluminación LED. La flexibilidad que ofrece Linarte le permite crear patrones uniformes o dinámicos según sus preferencias. Tanto para aplicaciones exteriores como interiores, Linarte facilita una transición armoniosa entre ambos, proporcionando una integración perfecta en el espacio.

Material sostenible

Linarte ofrece una garantía de 10 años para el sistema de clic y la estabilidad del color. Además, el aluminio utilizado es completamente reciclable y requiere un mantenimiento mínimo, lo que lo convierte en una opción sostenible y funcional.

El uso de rastreles horizontales invisibles de aluminio contribuye a crear un sistema duradero, lo que prolonga significativamente la vida útil de la fachada. Opcionalmente, los extremos de los perfiles pueden lacarse para lograr un acabado aún más estético, adaptándose a los requisitos de diseño de cada proyecto.



Instalación eficiente y soporte personalizado

El sistema Linarte es ideal para revestir fachadas ventiladas, utilizando tornillos de ajuste especiales que permiten reducir el grosor total de la fachada, eliminando la necesidad de estructuras adicionales con travesaños. Gracias a su innovador sistema de clic, se facilita la sustitución de un perfil individual o incluso de toda la fachada de manera rápida y sencilla, lo que simplifica el mantenimiento y la actualización de los diseños.

Renson ofrece un soporte técnico integral a través de nuestra "línea directa", brindando asesoramiento profesional siempre que lo necesite. Además, le proporcionamos presupuestos personalizados para sus proyectos, con cálculos precisos que incluyen todos los perfiles de acabado y accesorios necesarios para su correcta ejecución.

SeaSide Quality A

Seaside Quality A es un tratamiento especializado para perfiles de aluminio que mejora su resistencia a condiciones ambientales severas, especialmente en zonas cercanas al mar. Consiste en un proceso de pretratamiento adicional antes de aplicar la pintura en polvo. En este proceso, se realiza un decapado de al menos 2 g/m² para asegurar una mayor adherencia de la pintura y proteger mejor el aluminio.

Este tratamiento es altamente recomendado para ubicaciones expuestas a factores corrosivos, como áreas urbanas con alta contaminación, zonas industriales y áreas costeras ubicadas entre 1 y 25 km del mar, donde la salinidad del aire puede afectar a la durabilidad de los materiales.



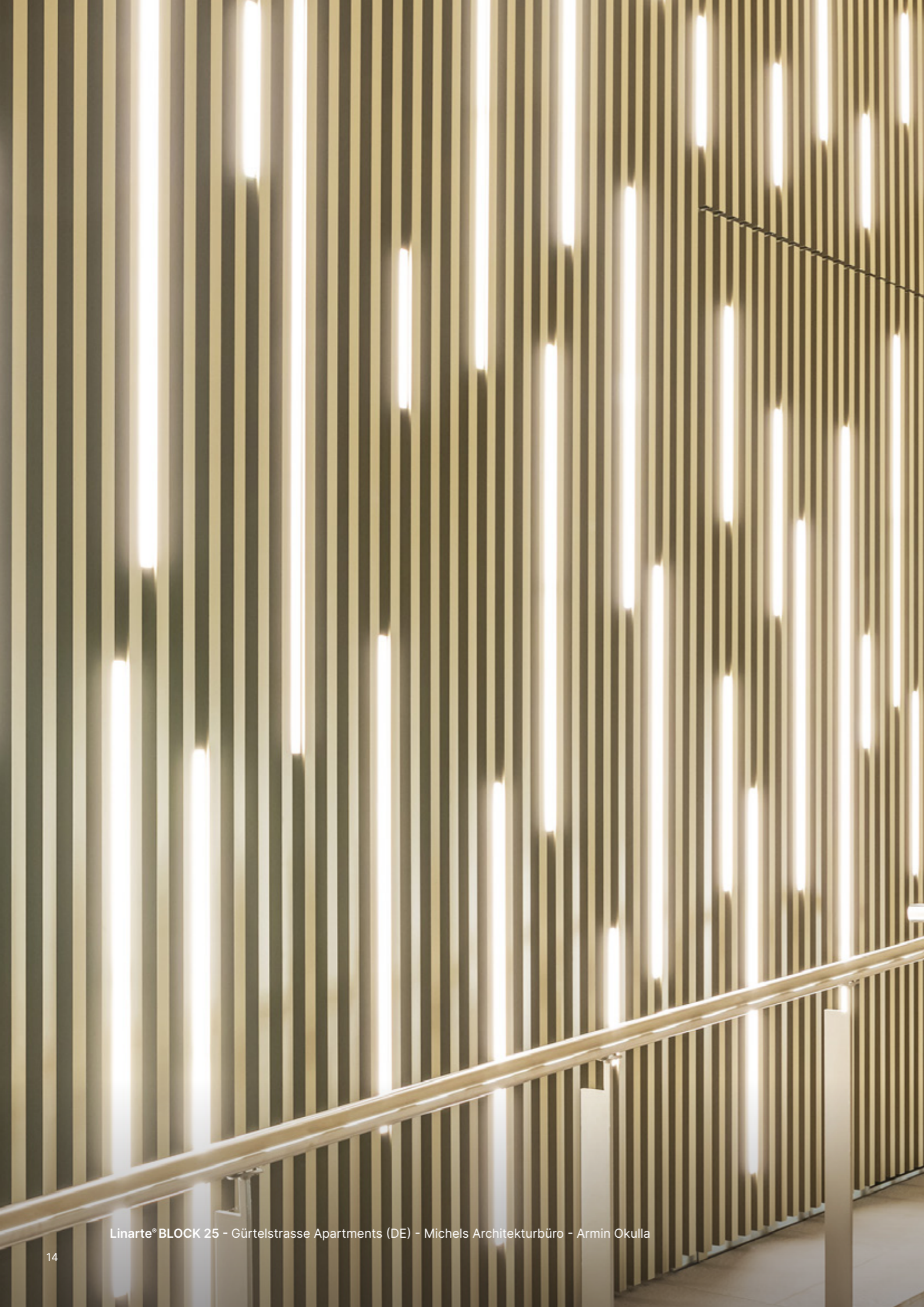


El arte de la artesanía

La libertad creativa en el diseño arquitectónico se materializa en creaciones excepcionales. Linarte se ha consolidado como un sistema de revestimiento de fachadas que permite una personalización sin límites, convirtiéndose en un referente de perfección arquitectónica. Desde la extrusión de los perfiles hasta el lacado de alta calidad con el sello Seaside, cada proceso de producción está controlado por la familia Renson y realizado por profesionales altamente capacitados.

Ya sea que se busque una fachada armónica o un contraste elegante, Linarte asegura una integración perfecta que aporta ese toque distintivo y único a cualquier proyecto. La atención al detalle es esencial, y cada perfil se adapta a las necesidades técnicas para lograr la estética deseada. Linarte no solo es un revestimiento de aluminio, sino una declaración de diseño contemporáneo y refinado, disponible en opciones lineales, simétricas o asimétricas. La armonía en el color, la forma y el respeto por el carácter auténtico del aluminio hacen de Linarte la elección ideal para quienes buscan transformar su visión arquitectónica en una obra maestra.





Linarte como solución integral

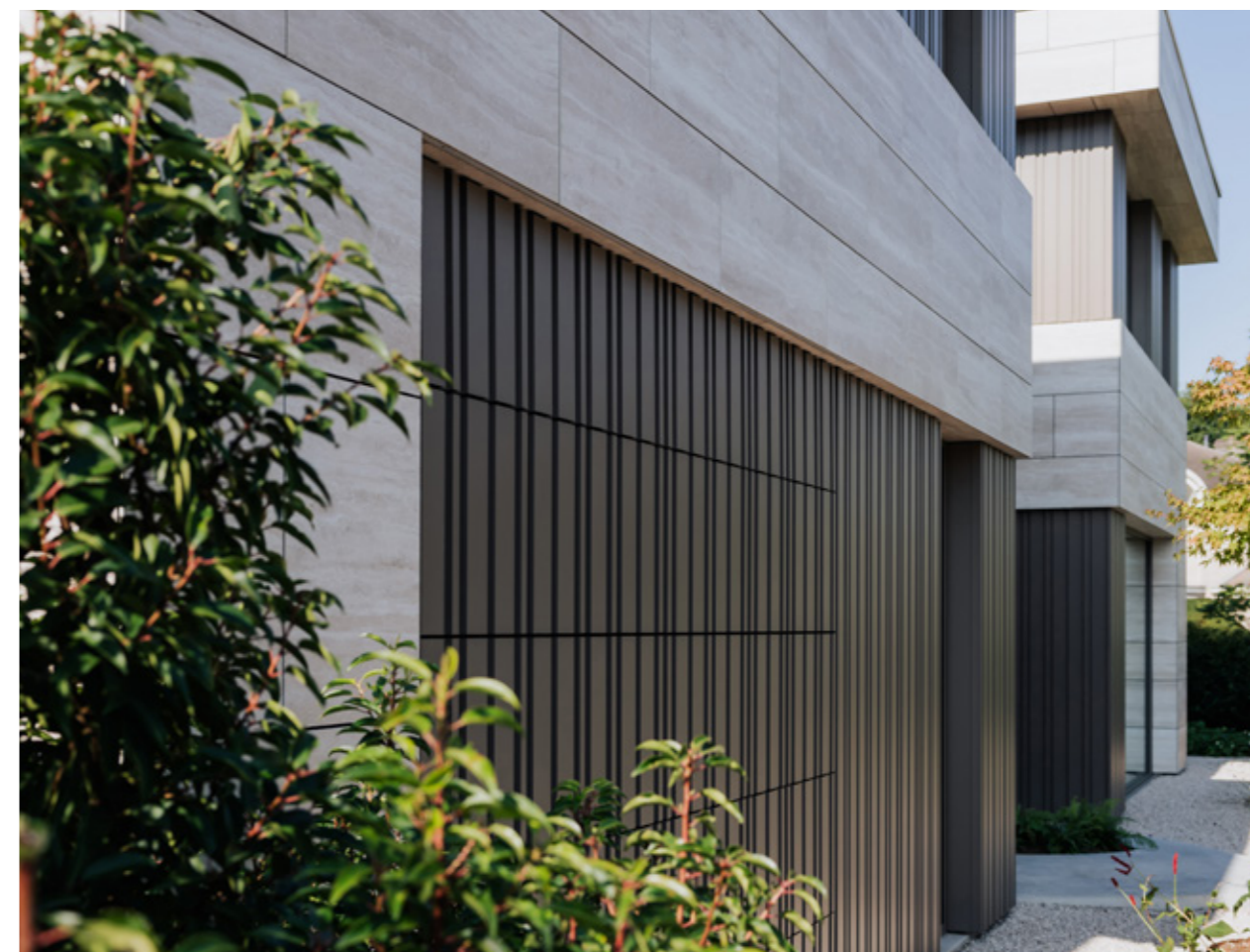
Para conseguir una fachada arquitectónica uniforme, tanto en proyectos de obra nueva como en renovaciones, Linarte va más allá de los perfiles estándar. La gama ofrece perfiles angulares y de acabado desarrollado especialmente, además de una amplia variedad de opciones de integración, lo que asegura una continuidad y coherencia en el diseño original. Asimismo, las opciones creativas como las inserciones de LED y madera permiten añadir detalles únicos a la fachada, enriqueciendo el diseño y adaptándose a las necesidades específicas de cada proyecto.



Las tiras LED IP 67 iluminarán su fachada, aportando una iluminación dinámica y elegante durante la noche. Estas tiras regulables y personalizables, disponibles en luz blanca cálida, se integran perfectamente con todos los perfiles Linarte, creando una atmósfera única y adaptada a las necesidades de cada diseño.



Las inserciones de madera se pueden utilizar con BLOCK 25, EVEN y CONE. Todos los diseños están disponibles a medida.



Tanto las puertas de paso como las puertas seccionales y basculantes de garaje pueden ser revestidas con Linarte, asegurando una integración perfecta en la fachada. Gracias a nuestra tecnología de protección contra los dedos, sus portones no solo ofrecerán un diseño elegante, sino que también cumplirán con los más altos estándares de seguridad.

Linarte MIX permite crear un impactante patrón visual en la fachada, manteniendo a su vez una coherencia estética en el diseño mediante la aplicación semiabierta en las ventanas.

Linarte® MIX - Belgium - Schellen Architecten - ADL Studio



El carácter minimalista de esta villa se logra mediante la integración impecable de la puerta basculante revestida con Linarte. Las inserciones LED realzan la estética de la vivienda, transformándola en una auténtica atracción visual al caer la noche.

Linarte® BLOCK 25 - Germany - Döring Dahmen Joeressen Architekten - Manos Meisen



Con los perfiles Linarte semiabiertos, garantizamos una solución estética y funcional para oscurecer parcialmente las ventanas. La estructura vertical de Linarte se puede prolongar a lo largo de una abertura o ventana en la fachada. De esta manera, la ventana se oculta en la fachada, la luz se suaviza y se genera un ambiente íntimo. La parte posterior se termina con un perfil de acabado en aluminio del mismo color.



Un rastrel de aluminio curvado, combinado con los perfiles individuales Linarte, permite revestir fachadas o estructuras curvas con un radio mínimo de 1000 mm. Esta solución es compatible con todos los perfiles Linarte. Además, la terminación con iluminación indirecta en la parte inferior se realiza mediante una tira de LED instalada en el perfil de soporte, creando un efecto visual sofisticado y elegante.



Los detalles de la fachada Linarte en tonalidades cálidas son esenciales para aportar carácter y crear una dinámica de contrastes en esta villa moderna, realizando su diseño contemporáneo y sofisticado.



Reforma de un edificio de oficinas con fachada dinámica, en la que los perfiles Linarte en negro azabache, dispuestos de manera creativa, actúan como un impactante elemento estético.



Este hospital, con su imponente volumen de fachada revestida en Linarte, transmite la serenidad buscada, al mismo tiempo que exhibe una estética arquitectónica robusta y distintiva.



Esta vivienda histórica, con el detalle en Linarte en la fachada, destaca el carácter urbano e industrial con un aspecto atemporal.



Los perfiles de acabado para los cantos se integran a la perfección con el color, la textura y la calidad del revestimiento de fachada Linarte, asegurando una transición fluida y un diseño armonioso en toda la estructura.



La integración perfecta de la puerta con el perfil Linarte EVEN se finaliza sutilmente con un perfil que incorpora un elegante tirador.



Situación original



La videofonía se integra en el revestimiento de la fachada mediante módulos especialmente diseñados con placa ciega en el mismo acabado que la fachada.



De la misma manera también se puede integrar un enchufe o una llave de agua.



El revestimiento se puede personalizar con números/letras identificativos que combinan perfectamente con el perfil Linarte EVEN, creando una integración coherente con la fachada. Material de las inserciones: Thermo-es



La integración de Linarte en su pérgola logra una coherencia arquitectónica impecable. Amani de Renson destaca como un ejemplo perfecto de cómo la calidad superior de los materiales y la atención al detalle elevan el diseño, ofreciendo una estética contemporánea y funcional que resalta con elegancia.



Un expresivo ritmo en la fachada

El revestimiento de fachada Linarte está compuesto por perfiles individuales que pueden instalarse de forma aleatoria o intercambiable, brindando total libertad para crear diseños personalizados. Es posible elegir entre un patrón creativo y espontáneo o una disposición simétrica y repetitiva, según la estética deseada. Cada tipo de perfil ofrece múltiples opciones para aportar un carácter único a la fachada. Además, la solución de esquina, especialmente diseñada para cada perfil, garantiza la coherencia arquitectónica en todo momento.



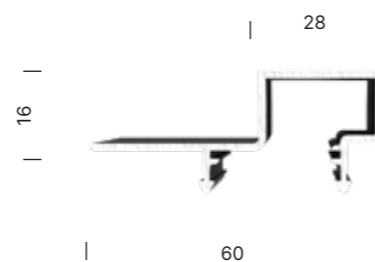
LINARTE® BLOCK 16

Este perfil de aluminio en forma de bloque tiene una profundidad de solo 16 mm. Esta profundidad tan reducida crea un juego de líneas vertical, suave y elegante con un relieve sutil que transmite un aspecto minimalista y sofisticado.



Acabado

-  Todos los colores RAL
-  Anodizado
-  Aspecto anodizado
-  Wood design



Architecture is not about form, it's about life.

Bjarke Ingels



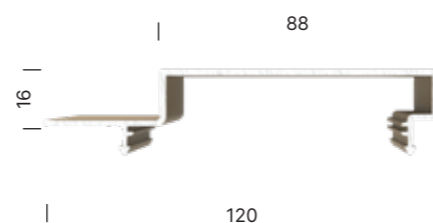
LINARTE® BLOCK 16L

Perfil BLOCK con una profundidad de 16 mm y una anchura de 120 mm. Este perfil solo se puede instalar en combinación con otros perfiles. El resultado es un diseño de fachada variado y dinámico en el que se pueden crear tanto patrones repetitivos como aleatorios.



Acabado

-  Todos los colores RAL
-  Anodizado
-  Aspecto anodizado
-  Wood design



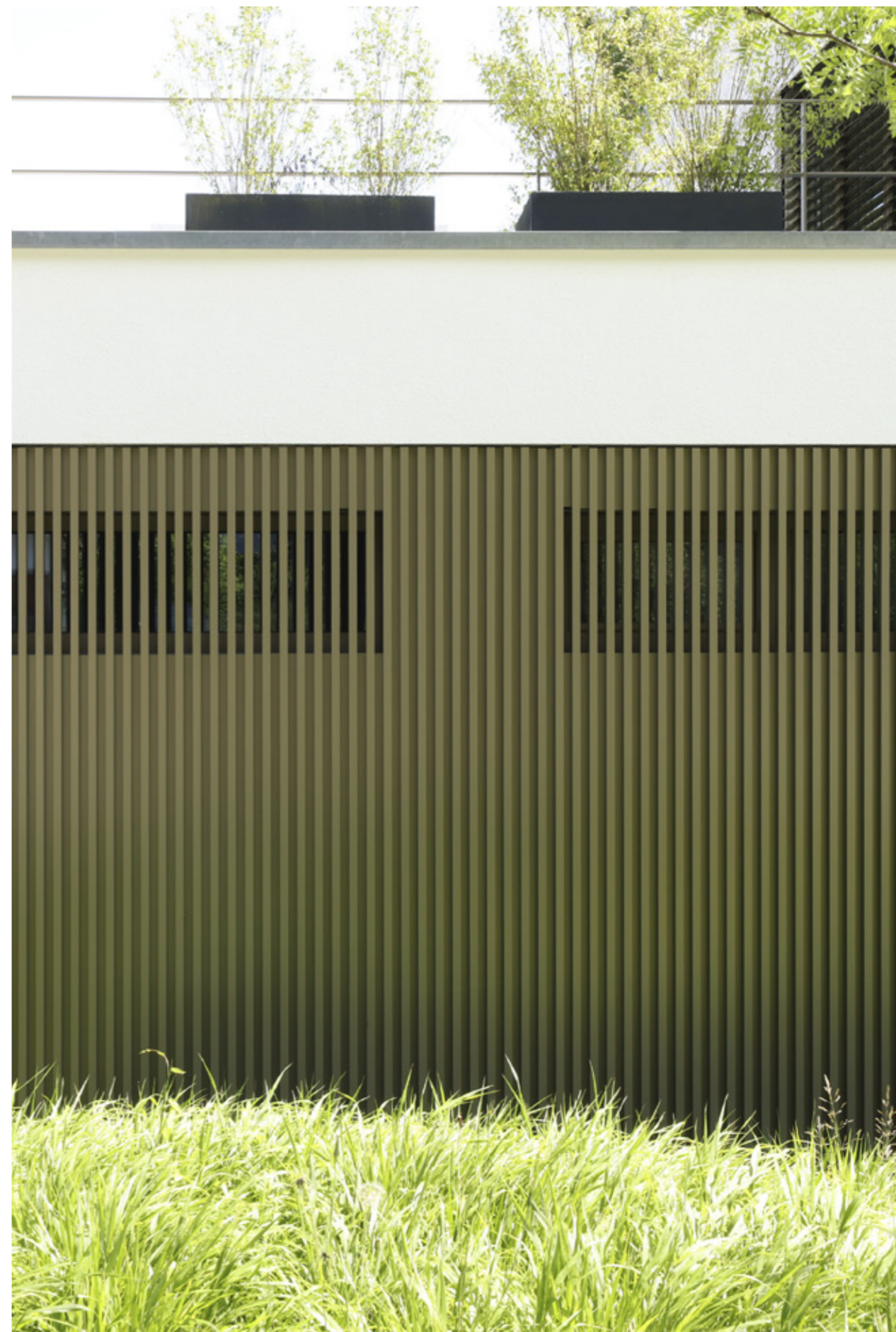
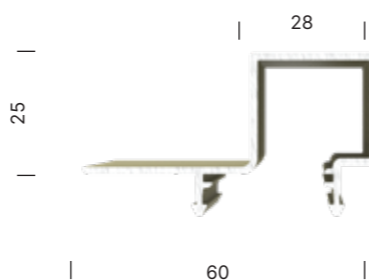
LINARTE® BLOCK 25

El perfil Linarte en forma de bloque, con una profundidad de 25 mm, crea un potente patrón de líneas verticales que genera llamativos efectos de sombra que dan vida a la fachada. Estos perfiles de bloque más profundos permiten crear combinaciones realmente cautivadoras con inserciones de madera o módulos LED integrados para dotar a la fachada de una estética expresiva y dinámica.



Acabado

- Todos los colores RAL
- Anodizado
- Aspecto anodizado
- Wood design



*Architecture is not just about creating spaces,
it's about creating experiences. It should
evoke emotions and touch the soul.*

Philip Johnson






Linarte® BLOCK 25 - Belgium - Bureau Aristo Architectes

LINARTE® EVEN

El perfil EVEN, de 25 mm de profundidad y diseño acanalado, imprime un carácter elegante a la fachada y acentúa su verticalidad con un alto nivel de detalle. Este perfil Linarte también se puede combinar con inserciones de madera o módulos LED para aportar más carácter y sofisticación a la fachada.



Acabado

-  Todos los colores RAL
-  Anodizado
-  Aspecto anodizado








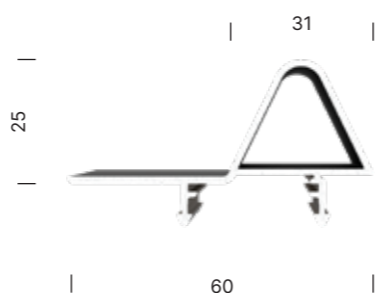
LINARTE® CONE

CONE es una variante con forma cónica dentro de la colección Linarte. Con una profundidad de 25 mm y una anchura de 60 mm, este perfil de aluminio refleja la tendencia actual del «steel look». Su suave perfil ondulado le otorga un aspecto atemporal, ideal para combinar con inserciones de madera o módulos LED, ofreciendo una estética moderna y elegante que se adapta a diversos estilos arquitectónicos.



Acabado

-  Todos los colores RAL
-  Anodizado
-  Aspecto anodizado





LINARTE® MIX

Con los perfiles Linarte, las opciones de combinación son prácticamente infinitas. Con cinco opciones diferentes —BLOCK 16, BLOCK 16L, BLOCK 25, EVEN y CONE— podrá materializar su visión creativa sin límites. Experimente con estos perfiles para diseñar una fachada que destaque por su juego de luces y sombras y lograr un diseño arquitectónico con un carácter único.



Acabado

-  Todos los colores RAL
-  Anodizado
-  Aspecto anodizado
-  Wood design



An idea is salvation by imagination.

Frank Lloyd Wright



Linarte® MIX: EVEN, BLOCK 25 - Showroom interieurwinkel (BE) - Dirk Illegems



A-TALK:

Historias de y para arquitectos

Bajo el concepto A-TALK, presentamos proyectos excepcionales donde el arquitecto comparte la historia detrás de cada fachada. En estas creaciones se destacan todos los puntos fuertes de Linarte como revestimiento, tanto desde el punto de vista estético como funcional. Desde líneas arquitectónicas inesperadas hasta acabados con iluminación ambiental, pasando por la integración perfecta de puertas, portones y fachadas curvadas, Linarte ofrece soluciones innovadoras que realzan cada proyecto con un enfoque único y personalizado.

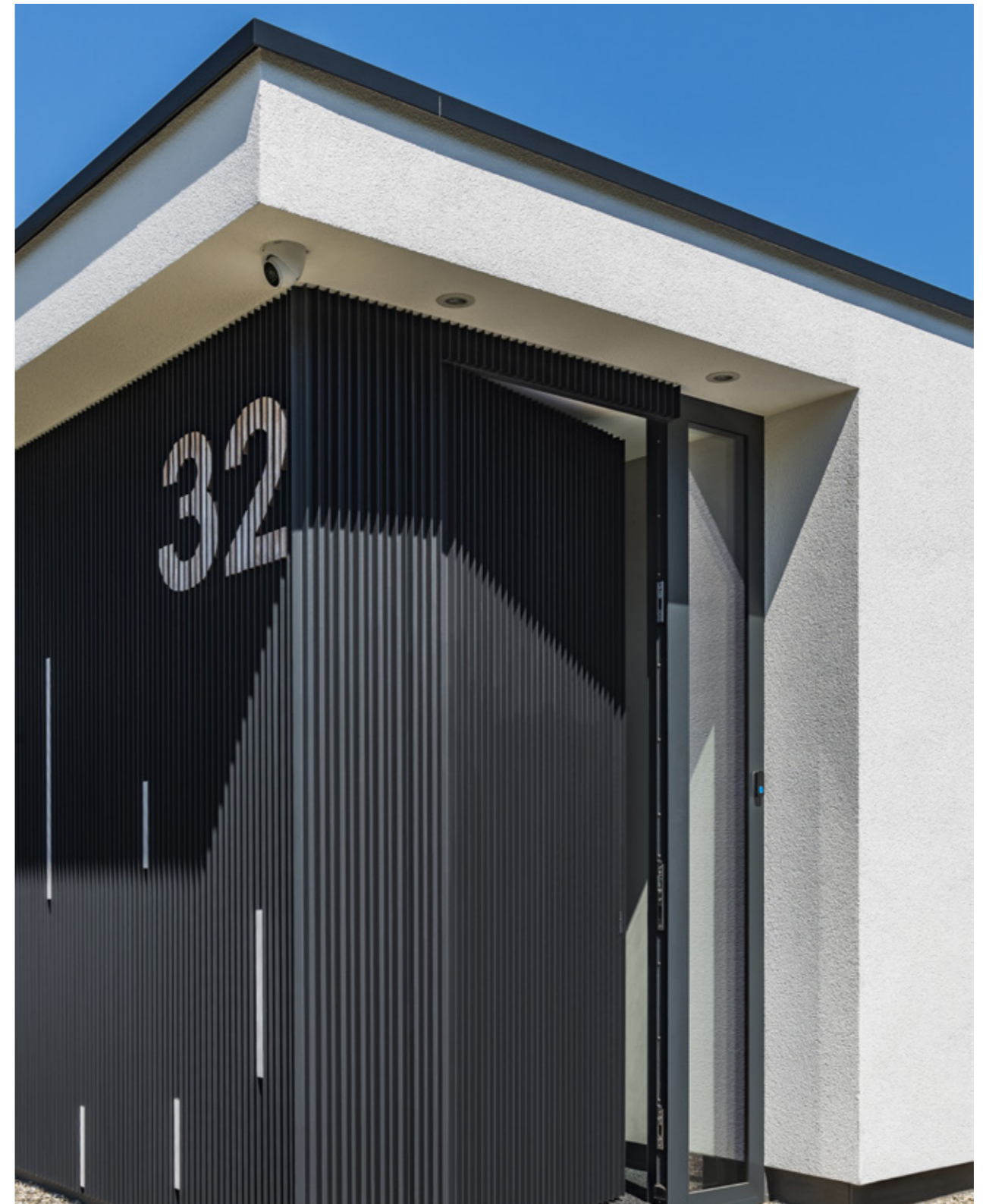
Un cautivador diálogo entre luz y oscuridad



Linarte® Even

La simplicidad en el diseño —un volumen principal con tejado a dos aguas y una ampliación plana— dejó espacio en esta villa de nueva construcción en Uden (Países Bajos) para otros llamativos elementos arquitectónicos. En el interior, la escalera flotante sobre la cocina llama inmediatamente la atención. Aporta un toque creativo a la disposición sencilla pero acogedora. Lenz Architects también decidió reflejar ese carácter elegante con un toque lúdico en la fachada frontal. En este caso, en lugar de madera se optó por aluminio.

Las posibilidades de Linarte cautivaron al arquitecto y convencieron al cliente final. El profundo tono oscuro de la fachada genera un llamativo contraste con la villa blanca. El ritmo variado de los distintos tipos de perfil y las tiras de LED aparentemente dispuestas al azar otorgan dinamismo al exterior. Así, esta villa única, enclavada en un entorno verde, mantiene su atractivo en todo momento.



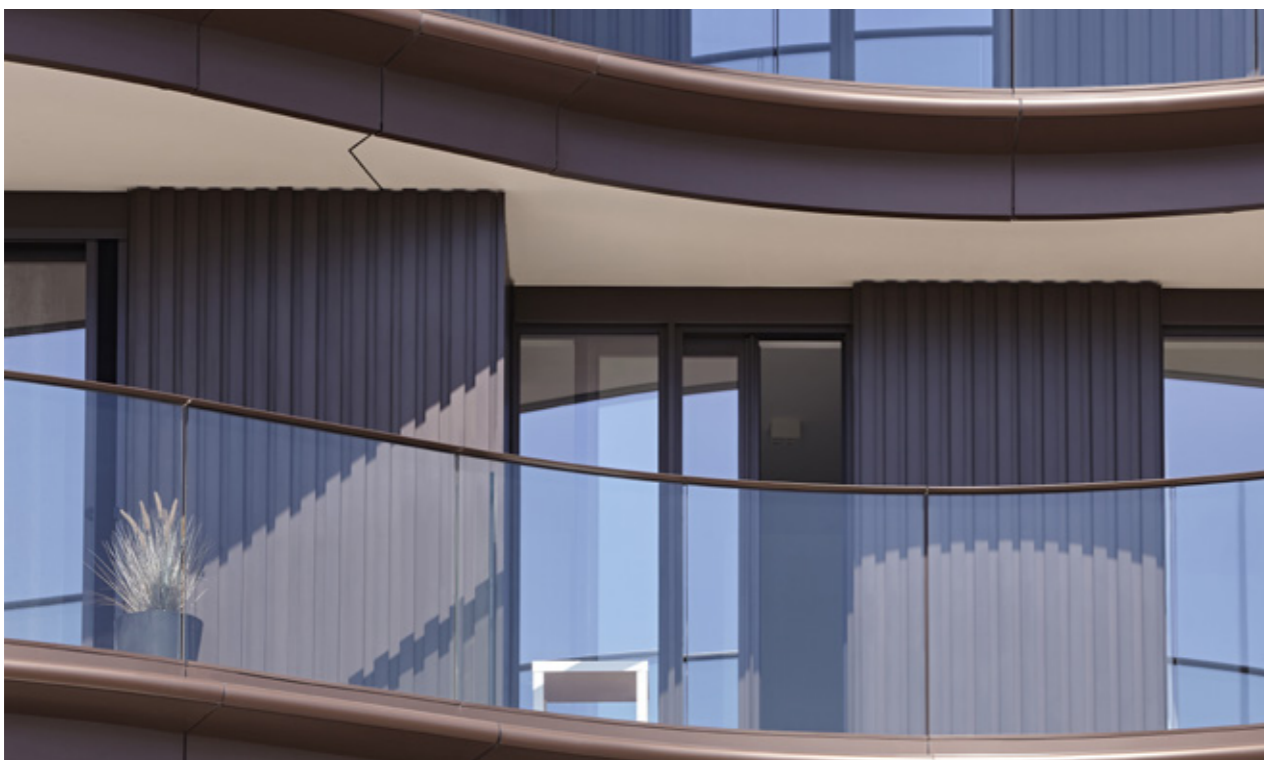
Lugar
Arquitecto
Instalador
Producto
Fotógrafo

Uden, Países Bajos
Lenz Architecten (Países Bajos)
Storax
Linarte® EVEN con inserciones LED y de madera
René van Dongen, Marc Soubbron





Linarte® amplía los límites de la arquitectura en *One Baelskaai*



Linarte® Block

Con el paisaje de dunas y su extraordinaria ubicación como fuente de inspiración, el prestigioso arquitecto Luc Binst diseñó One Baelskaai, el símbolo de Oosteroever en el puerto de Ostende. La fachada refleja el carácter del emplazamiento, la zona portuaria y la costa. Las terrazas, con sus expresivos remates, confieren al complejo un aspecto único y un carácter marítimo. Las ondulaciones del edificio acompañan el carácter ondulado del paisaje dunar de enfrente y del mar, mientras que las barandillas de cristal onduladas y continuas capturan los reflejos de la luz, el aire y el agua.

Como broche de oro, Binst diseñó una fachada de perfil vertical que hace un guiño a la hierba de las dunas y a los postes de madera con alambre de hierro que las delimitan. Esto llevó al arquitecto a elegir Linarte de Renson, el único sistema del mercado que ofrece flexibilidad en la disposición de cada lama de perfil. Esto permitió integrar la fachada de aluminio sin problemas en la estructura existente, que ya alcanzaba el nivel +3. Con más de 2.500 m² de paneles en bronce y negro parduzco, Luc Binst logró dotar a este proyecto residencial de una calidez atemporal.



Lugar Oosteroever Oostende, Bélgica
Arquitecto Binst Architects
Desarrollo Versluys Groep
Constructora Versluys Bouw
Producto Linarte® BLOCK
Fotógrafo Dirk Van Overwalle



La fachada como base del diseño arquitectónico



Linarte® Mix

Con los revestimientos de fachada Linarte, las posibilidades arquitectónicas son infinitas. Esta vivienda es un claro ejemplo de cómo se pueden explorar nuevas ideas de diseño, ofreciendo una fuente de inspiración para crear espacios únicos. Los sofisticados detalles de la fachada aportan un aspecto cálido y natural a la arquitectura residencial, resaltando la armonía entre los materiales y el entorno.

Materiales sobrios para un aspecto atemporal

En este unifamiliar independiente, situado en un entorno verde, se utiliza una paleta sobria de materiales que refuerzan la arquitectura discreta y moderna. Los volúmenes monolíticos añaden una sensación de solidez, al mismo tiempo que dejan espacio para detalles originales que otorgan carácter al diseño. El volumen superior del edificio marca el tono, con su ritmo y dinamismo en la fachada.

Sorprendente estratificación gracias a la variación de formas y colores

La estratificación sorprende gracias a la variación de formas y colores. La combinación de estuco color piedra y de Linarte con acabado madera es perfecta, creando un diálogo fascinante entre los dos materiales. Juntos, logran una estética natural y atemporal que se integra de manera armónica con el entorno, convirtiendo la vivienda en una obra que se adapta al paisaje sin perder su identidad arquitectónica.



Proyecto
Producto

Imagen

Vivienda de inspiración en un entorno rodeado de bosque
Linarte® MIX: Acabado Wood Design Toffee Oak
& acabado negro (puerta seccional)
Renders 3D



Su visión, en cualquier color

Los perfiles Linarte están disponibles en una amplia variedad de acabados, incluyendo todos los colores RAL, anodizado en colores y texturas de madera. Su alta resistencia a los arañazos asegura que la estética del acabado se mantenga intacta a lo largo del tiempo, garantizando durabilidad y apariencia estética continua.

Con más de 270 colores RAL en su gama estándar, Linarte ofrece una libertad total en el diseño de fachadas arquitectónicas. Los perfiles pueden ser personalizados en color, lo que permite crear contrastes llamativos, gradaciones de tonos en la fachada o patrones de color únicos para proyectos emblemáticos, aportando un toque distintivo y original a cada diseño.

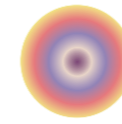


Descubra aquí nuestra paleta de colores:



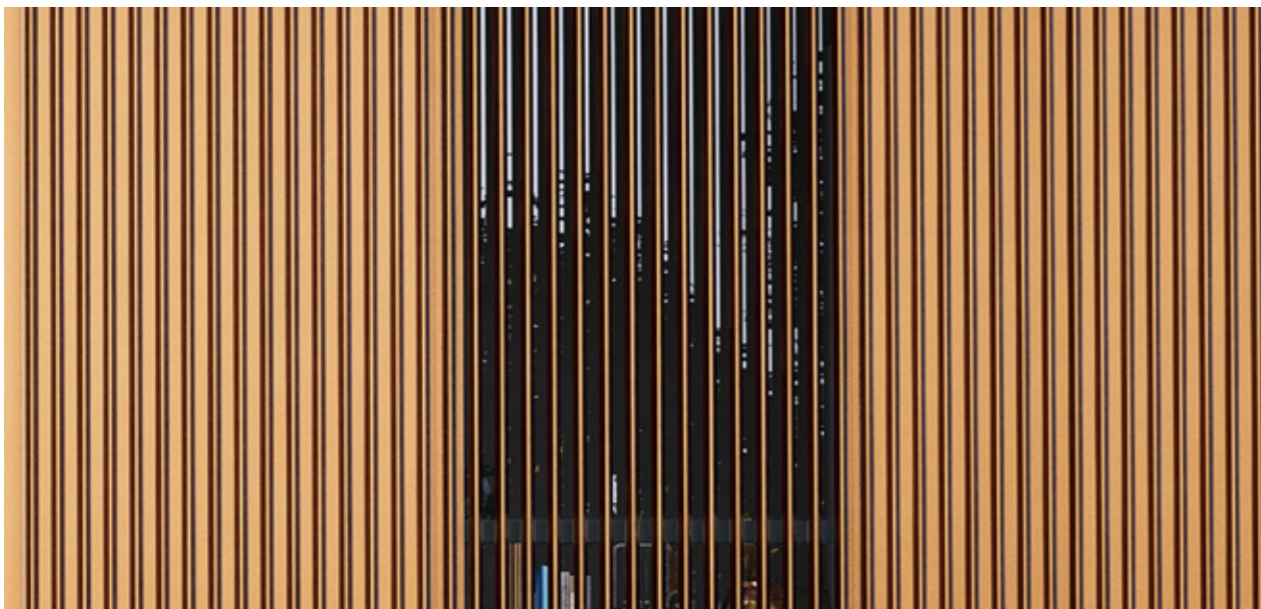
Anodización

La anodización es uno de los tratamientos de superficie más comunes aplicados al aluminio. Se trata de un proceso electrolítico en el que se refuerza la tendencia natural del aluminio a formar una película de óxido en su superficie. Durante este proceso, la pieza de trabajo actúa como ánodo, lo que da lugar a una capa de recubrimiento más duradera y resistente. La capa resultante no solo mejora las propiedades protectoras del aluminio, sino que también aporta beneficios decorativos y funcionales. Gracias a la anodización, Linarte está disponible en una amplia gama de colores anodizados, ofreciendo una mayor variedad estética y durabilidad para las fachadas arquitectónicas.



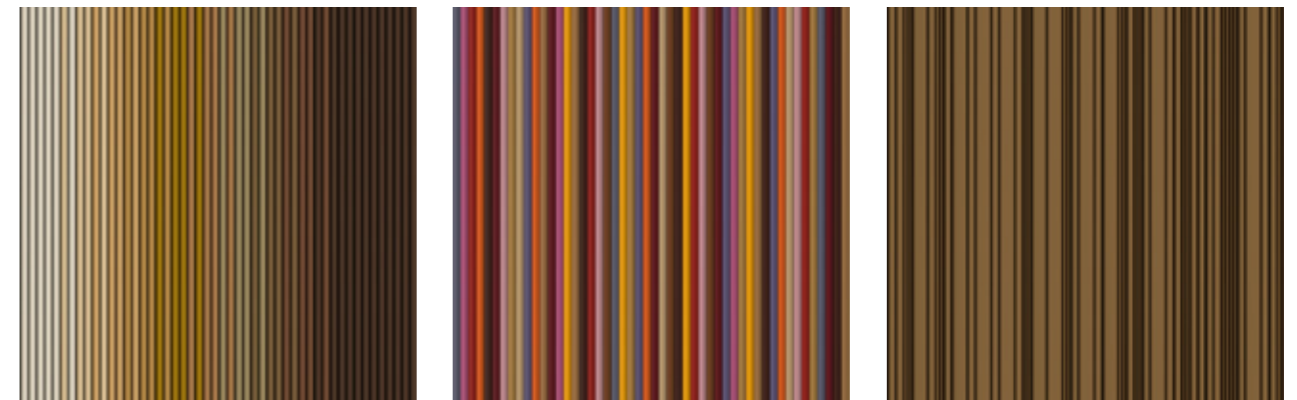
Pintura en polvo

La pintura en polvo es un proceso de pintura electrostática en el que se utiliza aire comprimido para pulverizar polvo cargado negativamente sobre una pieza cargada positivamente. Este polvo se adhiere temporalmente a la superficie y luego se funde o esmalta en un horno, creando un acabado duradero y uniforme. Este proceso es especialmente ecológico, ya que durante el lacado no se liberan disolventes, y no es necesario utilizar aditivos químicos para fijar el polvo a los perfiles de aluminio. Linarte está disponible en cualquier color RAL, ofreciendo una amplia gama de opciones para personalizar las fachadas arquitectónicas con acabados de alta calidad y respeto al medio ambiente.



Acabado anodizado

El acabado anodizado ofrece la apariencia y los matices de color de la anodización estándar con todas las ventajas de un recubrimiento en polvo. Para cada color de anodizado ofrecemos una alternativa adecuada.

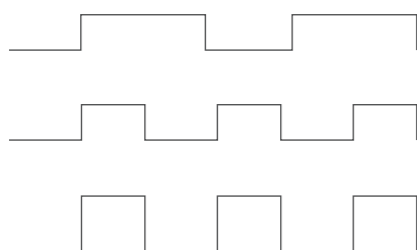




Revestimiento
de fachada
de aluminio
con estética
de madera

LINARTE® WOOD DESIGN

Con el acabado Linarte Wood Design, puede diseñar una fachada única que recrea la textura veteada de la madera, pero con la durabilidad y facilidad de mantenimiento que ofrecen nuestros perfiles de aluminio de alta calidad. Este acabado aporta un aspecto natural, cálido y suave, dando a la arquitectura de la fachada una nueva dimensión. La combinación del encanto de la madera con la resistencia del aluminio reúne lo mejor de ambos mundos. Linarte Wood Design, disponible para todos los perfiles BLOCK, abre nuevas posibilidades para diseños arquitectónicos creativos y exclusivos.



 Coriander Oak



 Toffee Oak



El atractivo de la madera, combinado con la durabilidad y calidad del aluminio, ofrece lo mejor de ambos materiales.





Sofisticación y elegancia para interiores

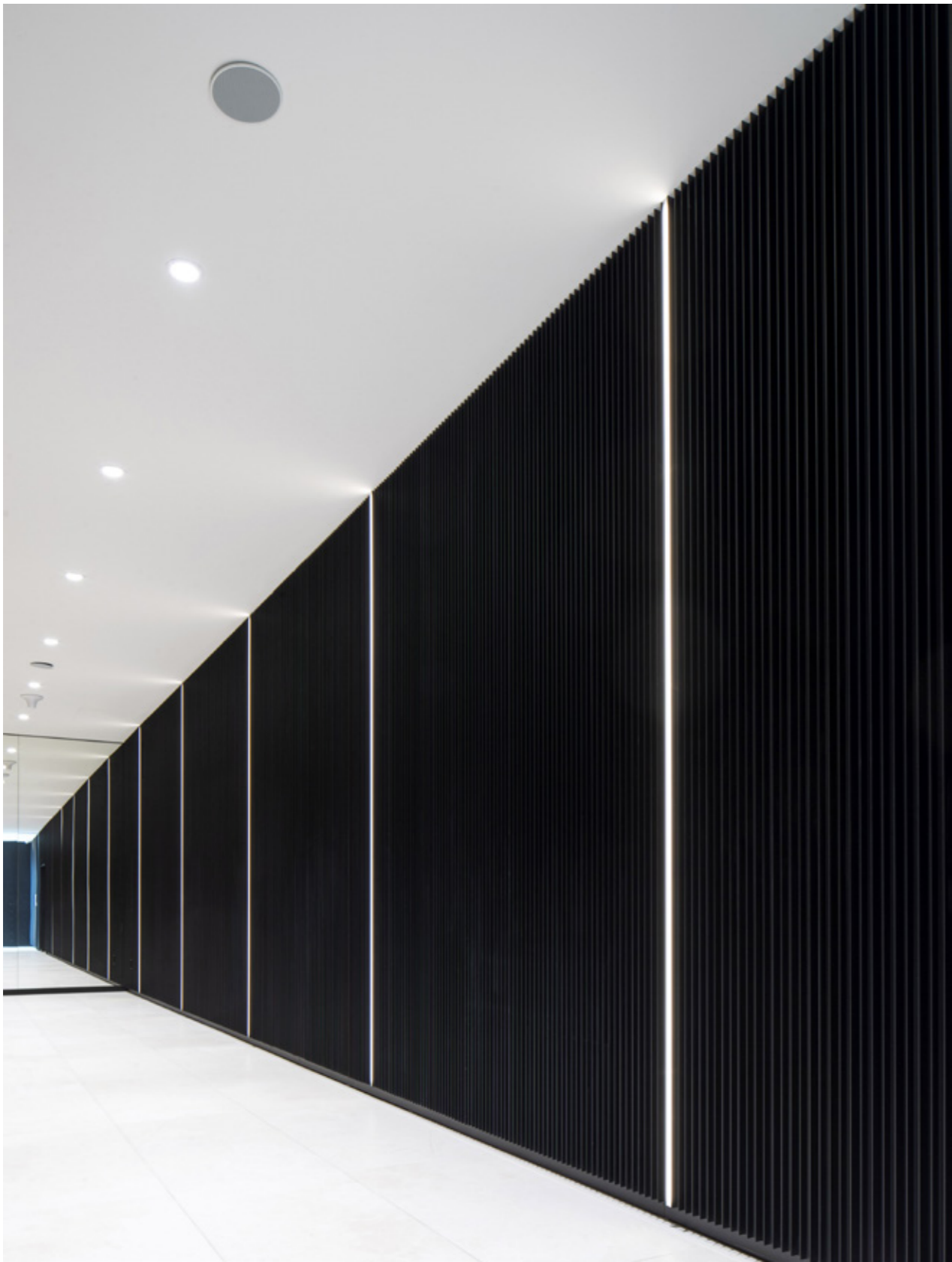
Linarte ofrece posibilidades ilimitadas para crear una arquitectura sostenible, sorprendente y atemporal. Cuando se integra en el interior, se extiende una nueva dimensión que favorece la uniformidad y la armonía entre los espacios. La materialización y el color de la fachada pueden reflejarse en las paredes interiores, ya sea como un detalle o de forma integral, estableciendo una conexión visual entre el interior y el exterior.

Los perfiles curvados de Linarte permiten la creación de formas orgánicas y fluidas, o bien, se pueden resaltar las líneas verticales que producen un juego de sombras y un espectáculo único. Las superficies coloreadas se funden con el mobiliario, el suelo y otros elementos del interior, mientras que los acabados uniformes facilitan la integración de componentes funcionales, como enchufes y otros detalles, en cualquier concepto de diseño interior.

*A room should never allow
the eye to settle in one place.
It should smile at you and
create fantasy.*

Juan Montoya





Linarte® CONE como tarjeta de visita

Gracias al revestimiento de aluminio en los tonos 'Coffee & Cream', esta cafetería genera una sensación de bienestar de inmediato. La ondulación del perfil CONE, visible tanto en la barra curvada como en la pared trasera, forma delicadamente un atractivo visual en el espacio interior. La integración perfecta de las puertas y la iluminación indirecta dan el toque final.



A room should start a conversation before people actually start exchanging words.

Barry Dixon



Linarte® EVEN - Hotel Firenze La Spezia (IT) - Studio Simonetti

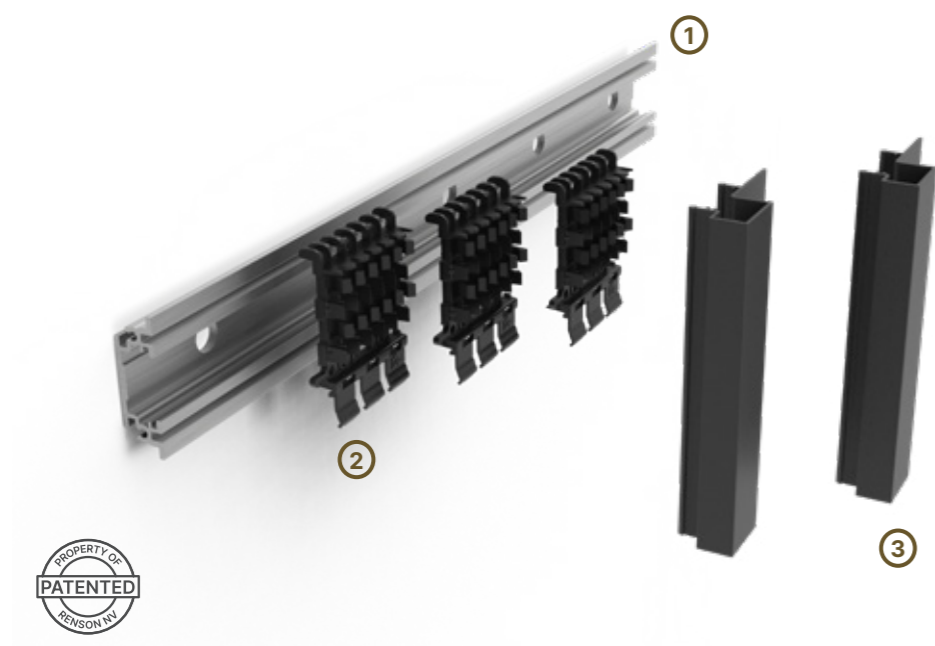


Sistema de fijación rápida tipo clic

Los perfiles Linarte se fijan de manera discreta mediante clips sintéticos, lo que permite un montaje rápido y eficiente. Este sistema de fijación garantiza una gestión óptima de la expansión térmica y una gran flexibilidad en el diseño, asegurando un acabado de alta calidad.

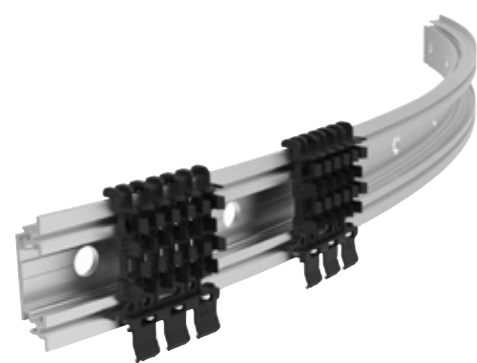
Características destacadas:

- ✓ Clips fabricados en polioximetileno (POM), un material sintético de alta resistencia, dureza y estabilidad.
- ✓ Fachada ventilada, que mejora la eficiencia energética.
- ✓ El rastrel base de aluminio proporciona una estructura de fachada sostenible
- ✓ Se pueden utilizar clips ignífugos, en caso de ser necesario según la normativa local.
- ✓ Montaje rápido, optimizando los tiempos de instalación.



Componentes del sistema Linarte®

- ① Rastrel de aluminio
- ② Clips disponibles en 2 anchuras:
 - Los clips 60, con el mismo ancho que los perfiles de acabado (excepto BLOCK 16L), permiten un ajuste deslizante de 2 mm hacia la derecha o izquierda. Esto facilita la adaptación del sistema a la superficie a revestir, eliminando la necesidad de cortes durante la instalación. Así, el revestimiento cuenta con un margen de ajuste de hasta 60 mm por metro lineal, tanto hacia la derecha como hacia la izquierda.
 - Clips 150: las mismas características que los clips 60. Diseñados especialmente para una instalación más rápida y eficiente de los perfiles en superficies de fachada de mayor tamaño.
- ③ Perfil de acabado a elección

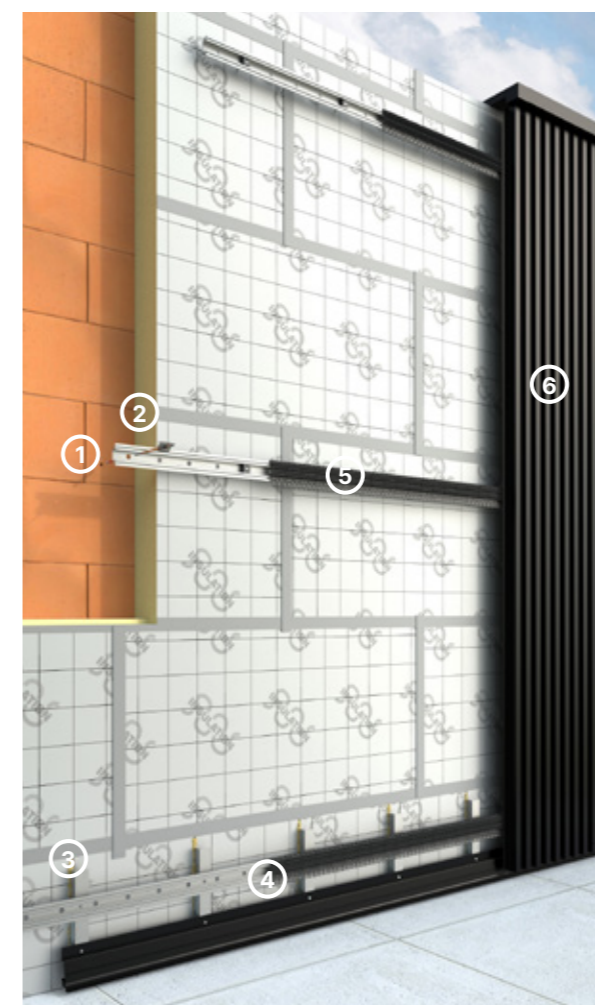


Perfil de soporte curvado

El Rastrel curvado único de Linarte permite la creación de acabados de fachada redondeados, tanto convexos como cóncavos, con un radio exterior o interior mínimo de 1000 mm.

Fijación directa a la subestructura

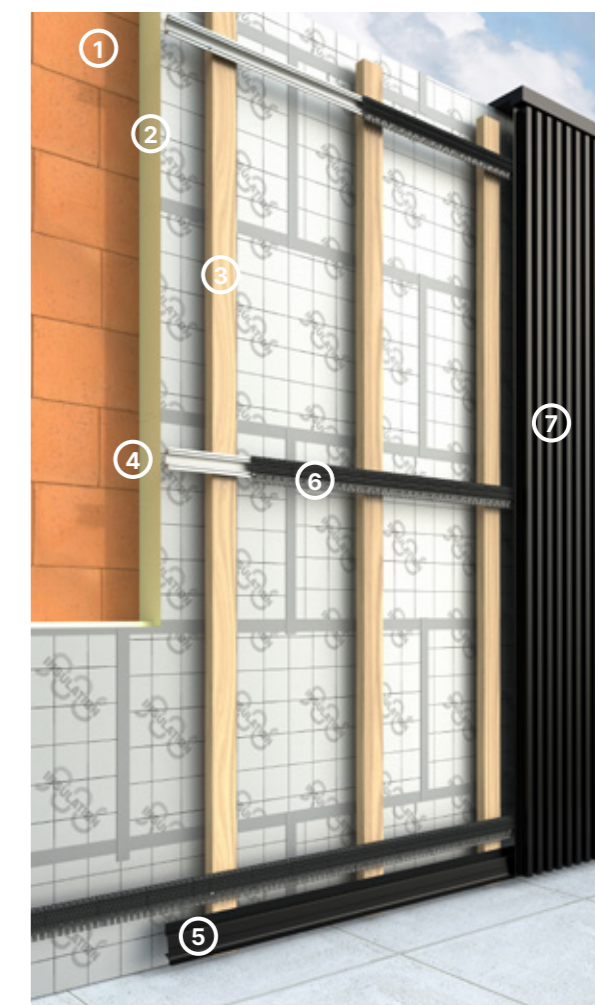
Con este sistema, los soportes se fijan directamente a la pared exterior mediante anclajes patentados, lo cual permite reducir gastos y tiempo de instalación en comparación con las estructuras tradicionales. Minimiza los puentes térmicos, mejora la sostenibilidad y optimiza el rendimiento térmico. Gracias a nuestro innovador sistema de fijación, los perfiles de soporte son más finos, permiten un montaje más rápido y son más económicos en cuanto a uso de material.



- ① Rastrel de aluminio perforado
- ② Tornillos de separación y tapones de anclaje
- ③ Soporte de perfil
- ④ Perfil de arranque
- ⑤ Clips
- ⑥ Perfiles Linarte

Fijación en estructura de madera o en una fachada existente

Los soportes se fijan a la estructura de madera mediante tornillos.



- ① Muro
- ② Aislamiento
- ③ CLS / SLS
- ④ Rastrel de aluminio
- ⑤ Perfil de soporte
- ⑥ Clips
- ⑦ Perfiles Linarte

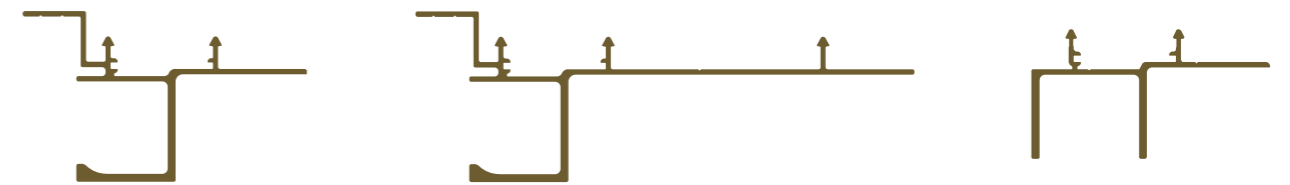
The details are not the details,

they make the design.

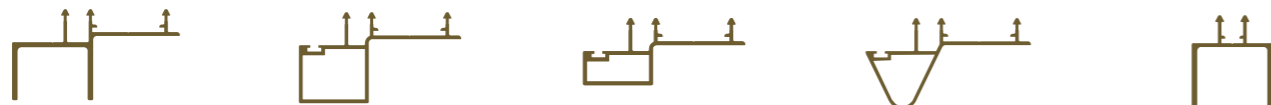
Perfiles básicos



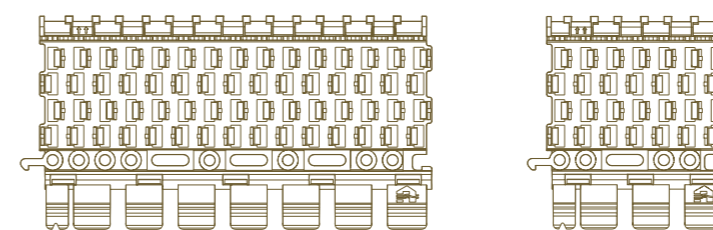
Tirador



Perfiles de adaptación



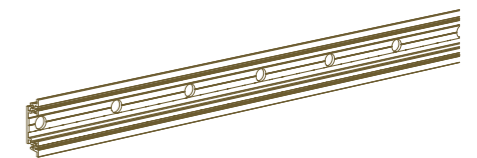
Clips



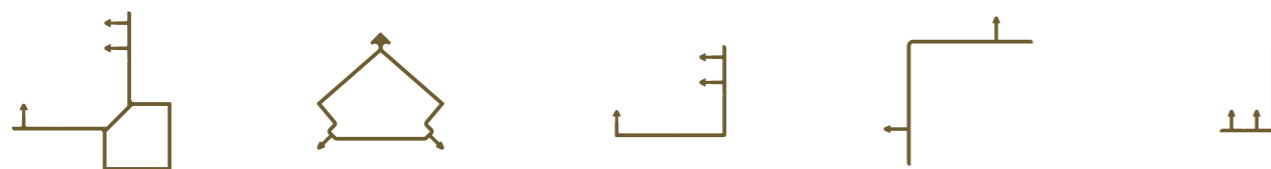
Rastrel



Perfiles de cambio



Perfiles de esquina



Perfiles en L estándar para la terminación de los cantos



Perfiles de apoyo

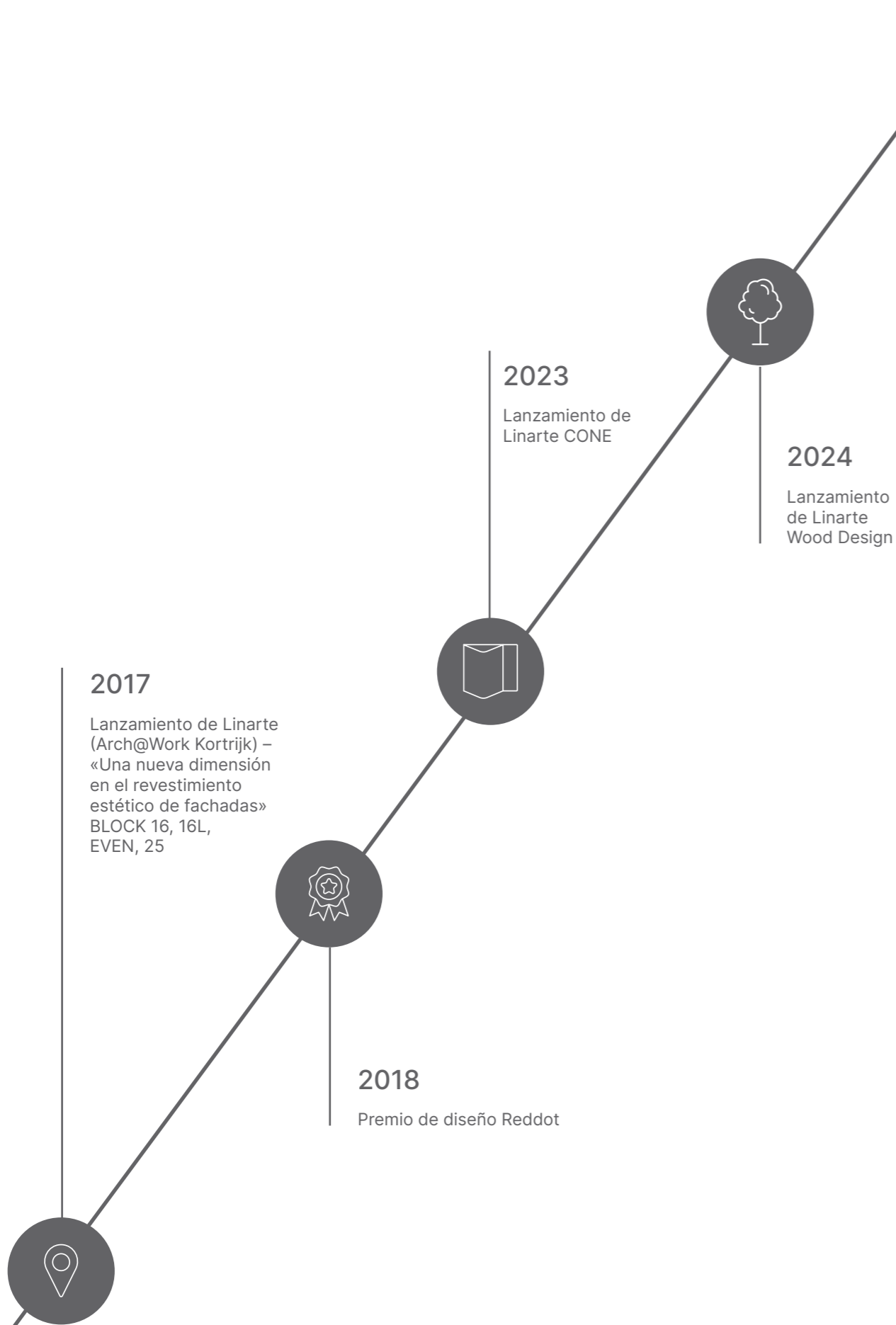


Perfiles de acabado para puertas, portones y ventanas



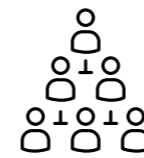
Descargue toda la información técnica sobre Linarte





Nuestra historia

CUATRO GENERACIONES CARGADAS DE EXPERIENCIA



Somos una empresa familiar belga con más de 115 años de experiencia y llevamos ofreciendo productos de una calidad incomparable desde 1909. Nuestra amplia trayectoria nos permite llevar a cabo su visión arquitectónica con precisión y profesionalidad.

INNOVACIÓN SIN LÍMITES



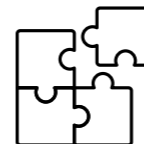
La destreza técnica y las tendencias de diseño modernas se combinan de manera armónica en nuestro enfoque. Como pioneros en el ámbito de la innovación, nuestro departamento de I+D siempre está en constante evolución.

RED DE DISTRIBUIDORES INTERNACIONAL



Con una red de más de 1.800 distribuidores a nivel mundial, siempre tendrá un socio cercano para encontrar soluciones personalizadas.

CALIDAD Y DISEÑO



Todos nuestros productos están diseñados teniendo en cuenta el diseño, la sostenibilidad y la calidad, en perfecta armonía con la estética de su proyecto.

De rienda suelta a su creatividad con el muestrario Linarte

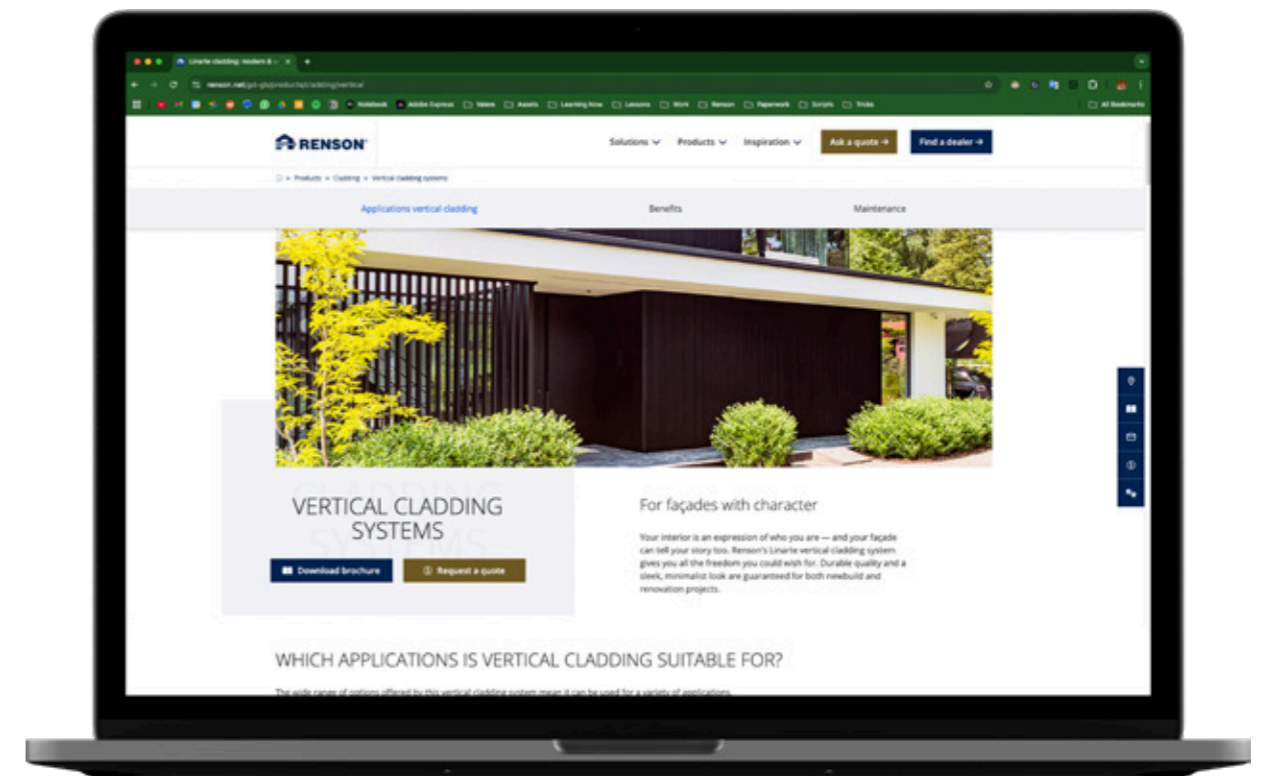
- Gama completa de perfiles de fachada
- Sistema de fijación
- Inserción LED
- Inserción de madera
- Acabado Wood Design

¿Tiene preguntas específicas sobre Linarte o desea recibir un muestrario?



Renson® piensa con usted, desde el diseño hasta la ejecución

- Dibujos técnicos
- Especificaciones
- Instrucciones de montaje
- Archivos de SketchUp y BIM
- Guía de colores





¿Necesita un profesional reconocido por Renson®?


Para garantizar un servicio óptimo y una instalación profesional de calidad de los productos Renson®, contamos con una red de embajadores e instaladores oficiales.



Nuestros Embajadores Premium tienen años de experiencia distribuyendo e instalando productos Renson. Se mantienen actualizados en toda la gama de productos y garantizan la máxima asistencia profesional.



Estos embajadores exponen nuestros productos en su espacio expositivo y se aseguran de que todo se instala de forma profesional y adecuada. Adicionalmente ofrecen un servicio post-venta.

Buscar un distribuidor: 

¿TIENE PLANES DE CONSTRUCCIÓN O REFORMA? VISITE NUESTROS ESPACIOS EXPOSITIVOS EN BÉLGICA

NOA – ESPACIO EXPOSITIVO Y PRODUCCIÓN KRUISEM

De lunes a viernes: 9h - 17h
 1er y 3er sábado: 10h-14h
 Concierte una cita online a través de hello@noa-outdoor.com
 Polydore Rensonstraat 8 • 9770 Kruisem • Bélgica
noa-outdoor.com

SALIDA 5 - WAREGEM ESPACIO EXPOSITIVO Y PRODUCCIÓN

De lunes a viernes: 8:30h - 12h y 13:30h - 18h
 Sábado: 9h - 12h
 Concierte una cita por teléfono en el +32 56 62 96 87 u
 online a través de exit5.be
 Maalbeekstraat 10 • 8790 Waregem • Bélgica • exit5.be

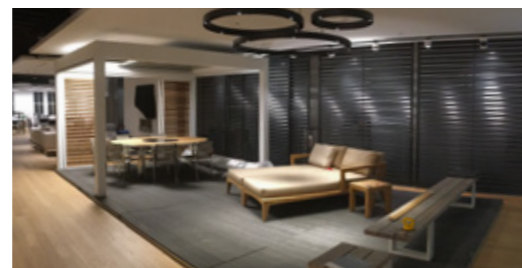


NYC SHOWROOM - EE. UU.

255 5th Avenue • 6th Floor • NY 10016
 (469) 381-9268

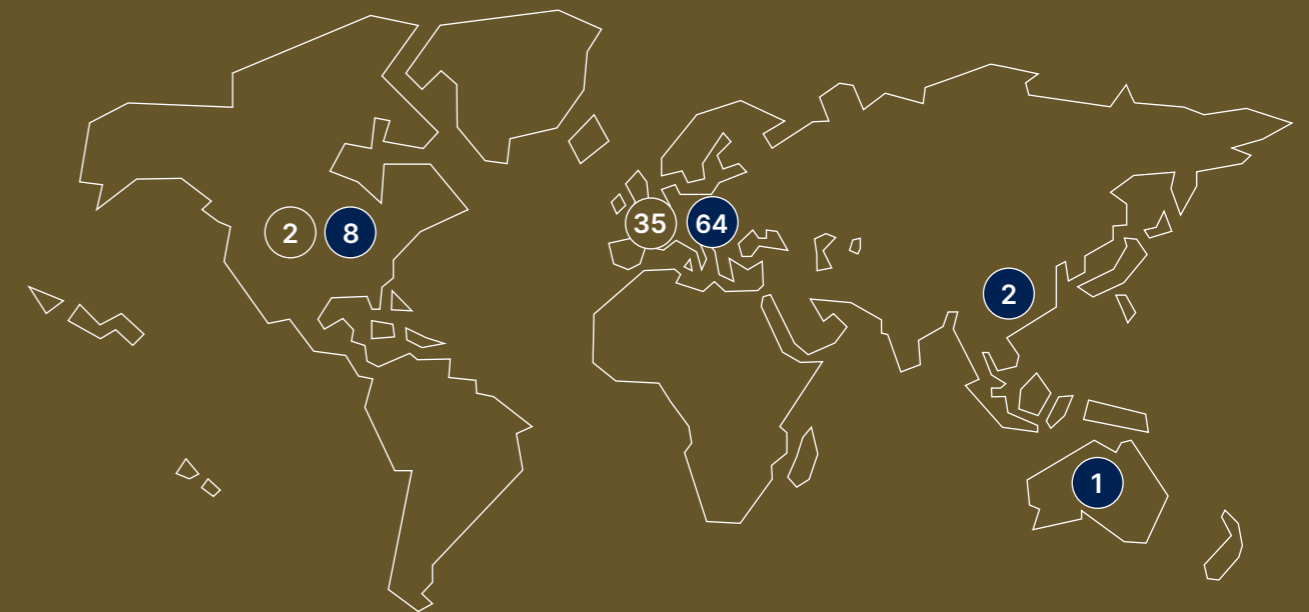
UNIDAD DE PRODUCCIÓN - CARROLLTON

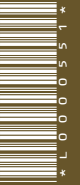
Renson® Inc. • 1910 North Josey Lane • Carrollton • TX
 75006
 +1 (469) 381 9268 • usa@renson.net • renson.net



SHANGHAI SHOWROOM – CHINA

No 33 - Lane 672 - Changle Rd - Distrito de Jingan
 Shanghai, China
 Tel. +86 21 6418 2566





* L 0 0 0 0 5 1 *

L0000551 2002774 0225 Español

Todas las imágenes mostradas son solo para fines ilustrativos y son una instantánea de una situación de uso. El producto real puede variar debido a un cambio del producto. Renson® se reserva el derecho de realizar cambios técnicos en los productos mencionados en el presente documento. Puede descargar los catálogos más recientes en renson.net