



# PRESENTACIÓN

**noeco**  
PACKAGING

SOLUCIONES LOGÍSTICAS  
SOSTENIBLES Y RESPETUOSAS  
CON EL MEDIOAMBIENTE  
Y LA NATURALEZA

# 1/ Acerca de nosotros

**Somos una compañía global** formada por un equipo joven, dinámico y multidisciplinar con una clara vocación medioambiental trabajando por revolucionar el tradicional mundo de la logística mediante soluciones de alto valor añadido.

**Estamos unidos** con el objetivo de desarrollar soluciones sostenibles, ecológicas y económicas que mejoren el impacto del ser humano en nuestro planeta siguiendo los principios de la economía circular para dejar un mundo mejor a nuestros hijos.

**Buscamos aportar una solución real,** tangible y medible al gran reto de la industria del siglo XXI mediante la innovación y la aplicación del talento, aportando los más altos estándares de servicio y calidad.



**TOGETHER  
WITH  
YOU**



## **2/ Misión**

Ofrecer soluciones sostenibles y eficientes para la logística de todo tipo de productos

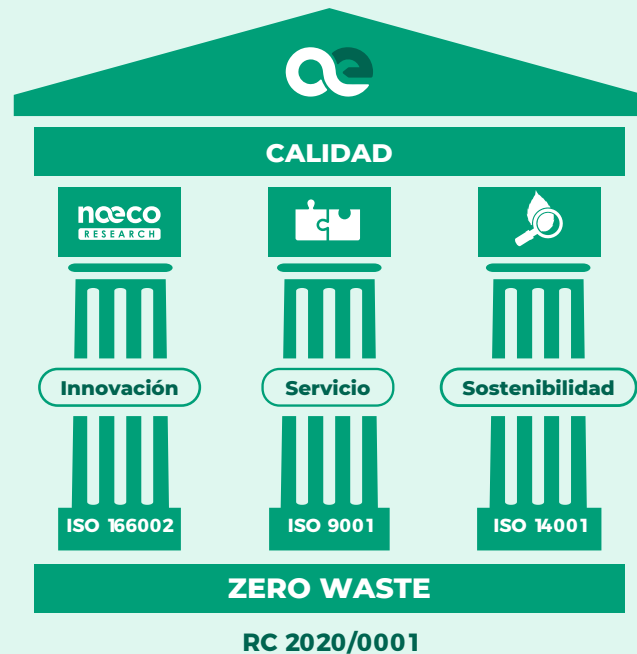
### **¿CÓMO?**

- 1.** Escuchando activamente a nuestros clientes, la sociedad y el entorno.
- 2.** Innovando en el desarrollo y la producción de nuevos productos que mejoren el impacto en el medioambiente de la actividad industrial de nuestros clientes.
- 3.** Potenciando la economía circular mediante el ECOdiseño, un proceso de producción CERO RESIDUOS y la filosofía de las 3Rs (Reducción, Reutilización, Reciclaje).

**En definitiva: Orientando nuestra actividad a acompañar a nuestros clientes y sus productos a lo largo de toda la cadena de valor “de la cuna a la cuna”.**

### 3/ Filosofía Naeco

Ofrecer la **máxima calidad** en nuestros servicios y soluciones avalada por las más exigentes certificaciones como base de los pilares de nuestra **filosofía de trabajo**.



## 4/ Contribución al medioambiente

### 4.1. SOLUCIÓN AL RESIDUO DE PLÁSTICO: DE LA CUNA A LA CUNA

Como parte de nuestro **compromiso medioambiental** en aquellos productos que lo permiten empleamos materiales reciclados.

Con nuestros procesos, **transformamos el plástico de los Residuos procedentes de otras aplicaciones en un nuevos Recursos** para nuestros clientes con amplios ciclos de vida y una cadena circular de reciclaje ∞.



#### TRANSFORMAMOS RESIDUOS EN RECURSOS

Mediante nuestra iniciativa **Naeco Rewind** recuperamos el material procedente de nuestras soluciones al final de su vida útil para producir nuevos productos con idénticas propiedades al original.



## 4.2. NUESTROS PRODUCTOS Y LA ECONOMÍA CIRCULAR

Nuestros productos son un gran aliado del medioambiente

# ¿POR QUÉ?

1. Han sido **ECODISEÑADOS** para ser deconstruidos al final de su vida útil facilitando su reciclaje para la producción de nuevos productos.
2. Contribuyen a reducir el residuo plástico de la sociedad en su conjunto a través de una solución basada en el **RECICLAJE**. Su ciclo de vida se inicia como solución a un residuo preexistente.
3. Son equipos **REUTILIZABLES** que aportan un alto valor añadido en la cadena logística de todo tipo de aplicaciones y/o sectores.
4. **REDUCEN** el número de equipos necesarios para realizar las operaciones de transporte de mercancías a lo largo del tiempo gracias a su extenso ciclo de vida.
5. **PREVIENEN** la generación de nuevos residuos al operar en una cadena de reciclaje cerrada garantizando su gestión mediante la iniciativa **Naeco Rewind**. **PREVIENEN** la explotación de nuevos recursos naturales (deforestación).
6. Tienen un proceso de fabricación pionero y con certificación oficial **CERO RESIDUOS**.

## 4.3. CICLO DE VIDA DE NUESTROS PRODUCTOS

### Proceso Integral Zero Waste:

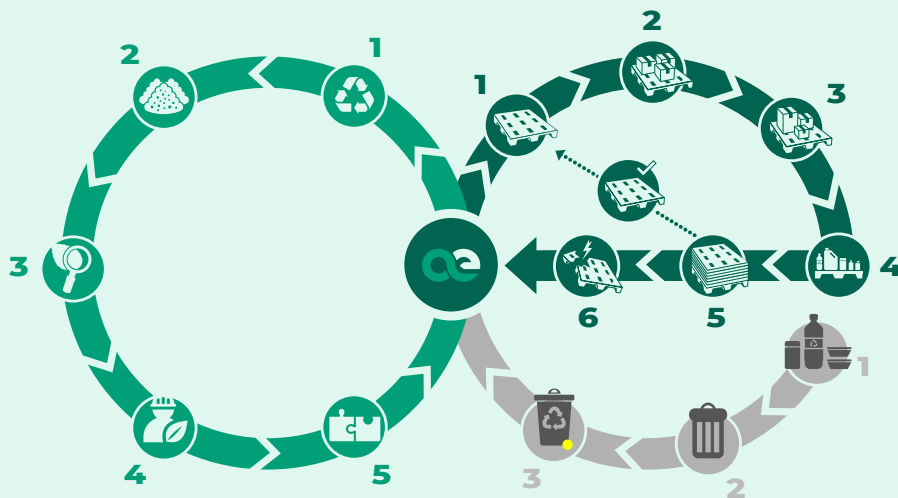
**1. RECICLAJE:** El residuo plástico es reciclado para convertirlo nuevamente en materia prima...

**2. FORMULACIÓN:** ... que gracias a nuestra actividad de I+D se analiza, se formula y finalmente se convierte en un material...

**3. DESARROLLO:** ...cuyas propiedades son contempladas en el desarrollo de un producto que ha de cumplir unas especificaciones...

**4. PRODUCCIÓN:** ... y es producido en un proceso certificado de CERO RESIDUOS...

**5. SERVICIO:** ... que gracias a un equipo unido de profesionales es capaz de llegar a todos los rincones del mundo convirtiéndose en una solución para muchas aplicaciones.



### Cadena Reciclaje:

**1. CONSUMIDOR:** Los bienes de consumo son consumidos y su packaging considerado como un residuo que es depositado en contenedores ...

**2. GESTOR DE RESIDUOS:** ... que son recogidos y clasificados por un gestor de residuos que separa aquellos residuos plásticos del resto...

**3. NAECO:** ... que son gestionados por NAECO para convertirlos en un nuevo recurso que se reincorpore a la cadena de valor.

### Cadena Reutilización + Reducción:

**1. NAECO:** Nuestras soluciones son entregadas a empresas fabricantes de bienes de consumo...

**2. FABRICANTE:** ... que los utilizan para envasar y paletizar sus productos...

**3. RETAIL:** ... que son enviados a distribuidores para almacenarlos y transportarlos...

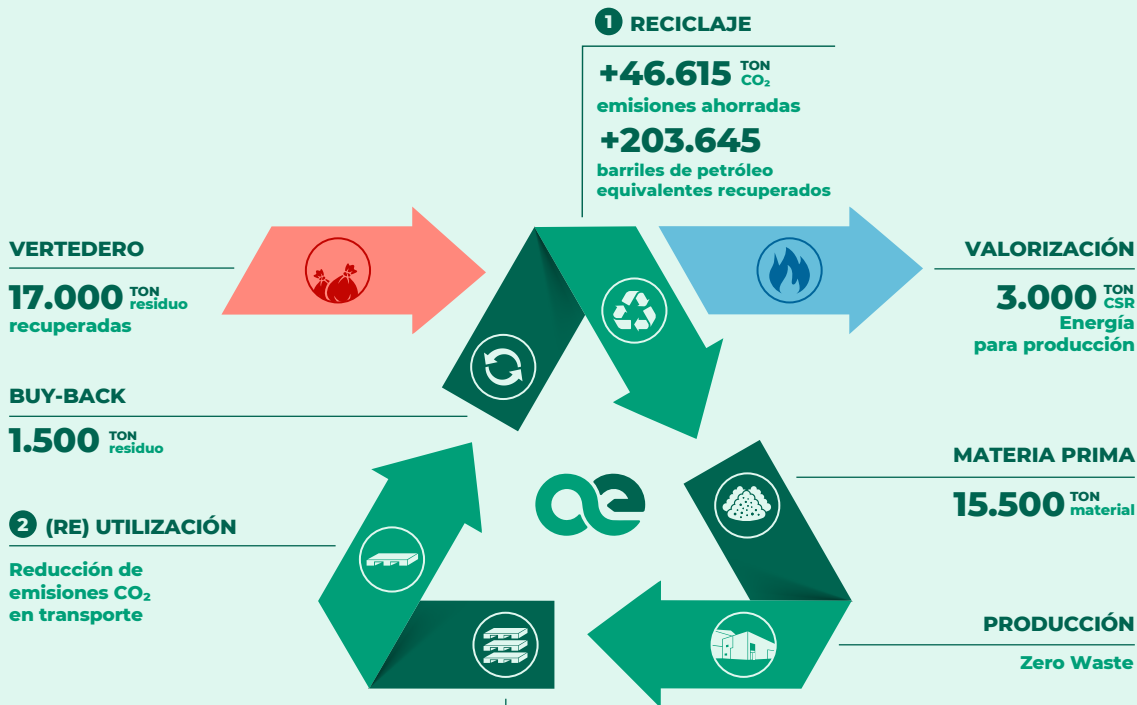
**4. PUNTO DE VENTA:** ... hasta los puntos de venta donde los clientes finales adquieren los bienes de consumo.

**5. CENTRO LOGÍSTICO:** Nuestras soluciones se vacían de mercancía y son retornadas a centros logísticos para su clasificación...

**6. TRANSPORTE:** ... donde la gran mayoría vuelven nuevamente a los fabricantes para su reutilización y aquellos que han llegado al fin de su ciclo de vida retornan a NAECO para su reciclaje.

## 4.4. NUESTRAS CIFRAS

Nuestro objetivo prioritario es ofrecer una **solución al vertido o enterrado** de residuos mediante una solución integral, circular y de alto valor añadido basada en el reciclaje de plástico para la producción de **soluciones logísticas para el transporte y almacenamiento de mercancías**.



**1**  **+390 MILLONES** de envases reciclados

**2**  **+829 TON** ahorradas en transporte

**PRODUCTOS**  
**± 1.350.000** soluciones logísticas

 **+ 60.000 ÁRBOLES**  
Recursos naturales no necesarios

\* Capacidad anual



## 5/ Recursos

### 5.1. PROCESO INTEGRAL

Siguiendo los principios establecidos por la economía circular disponemos de **un proceso de trabajo integral centrado en maximizar la sostenibilidad de nuestras soluciones** que cubre todas las fases del ciclo de vida de nuestros productos para ofrecer el mejor servicio.

#### RECICLAJE:

- ✓ Gestor autorizado de residuos.
- ✓ Naeco Rewind.
- ✓ Reciclaje integral de residuos.

#### DESARROLLO:

- ✓ Desarrollo de materiales reciclados.
- ✓ Análisis de especificaciones de producto.
- ✓ Desarrollo de producto.
- ✓ Desarrollo de moldes.
- ✓ Test de producto.

#### SERVICIO AL CLIENTE:

- ✓ Red ventas internacional.
- ✓ Consultoría.
- ✓ Logística.
- ✓ Proyectos Llave en mano.
- ✓ Suministro de repuestos.

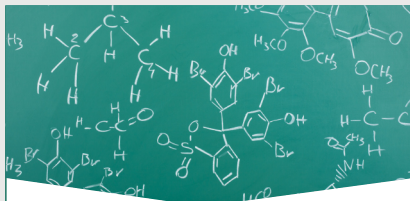
#### PRODUCCIÓN:

- ✓ Producción eficiente.
- ✓ Trazabilidad total.
- ✓ Control de calidad.
- ✓ Personalización de producto.



## 5.2. NAECO RESEARCH

En nuestro **laboratorio de ideas**, disponemos de un equipo altamente especializado con los más avanzados recursos tecnológicos para desarrollar todo tipo de soluciones logísticas y convertir nuestras ideas y las de nuestros clientes en realidades medibles con un óptimo impacto ambiental.



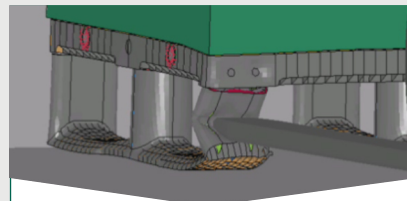
### 1 Formulación materiales

- ✓ Laboratorio caracterización de polímeros
- ✓ Formulación materiales



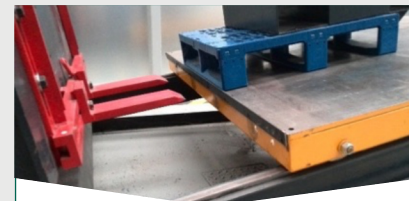
### 2 Diseño

- ✓ Análisis de especificaciones de producto
- ✓ Diseño 3D
- ✓ Prototipado



### 3 Simulación

- ✓ Análisis de tensiones y deformaciones
- ✓ Análisis de rotura
- ✓ Análisis de fluencia



### 4 Test de producto

- ✓ Test de producto norma **ISO 8611**
- ✓ Asesoramiento personalizado para pruebas en cliente

Innovación al servicio de la **Sostenibilidad**

## 6/ Soluciones

### 6.1. CATÁLOGO DE PRODUCTOS

Disponemos de un **amplio catálogo de soluciones** para dar respuesta a múltiples necesidades para el transporte de mercancías.

En ocasiones, existen necesidades logísticas que no están cubiertas por ningún producto existente en el mercado y se hace necesario un **desarrollo específico a medida**.

### TRANSFORMAMOS RESIDUOS EN RECURSOS

Además del producto propio en el que estamos especializados, con nuestros procesos realizamos otros trabajos de **producción de piezas de inyección de plástico**.

Visítenos en **[www.naeco.com](http://www.naeco.com)** para ver todas nuestras soluciones.

PALETS



CAJAS



CONTENEDORES



ACCESORIOS



## 6.2. ECOETIQUETA DE SOSTENIBILIDAD NAECO

La ecoetiqueta Naeco identifica nuestros productos según nuestro índice exclusivo de sostenibilidad siguiendo una filosofía 3R. Por cada R que cumpla el producto, tendrá un punto de sostenibilidad "+", siendo el "+++" la máxima clasificación en nuestra escala de contribución medio ambiental.

Nuestra Ecoetiqueta sigue los criterios establecidos en la **NORMA ISO 14021:2016** con el objetivo de ofrecer una información verificable y precisa sobre los aspectos medioambientales de nuestros productos.



### + Reciclable

Indica que el producto ha sido ecodiseñado y que puede ser deconstruido al final de su vida útil permitiendo su reciclaje, y evitando la creación de nuevos residuos.



### + Reciclado

Indica que el producto está producido a partir de materiales reciclados siendo una aplicación que permite reincorporar el material procedente de otros residuos nuevamente en la cadena de valor.



### + Reparable

Indica que el producto está diseñado para ser reparable y que sus piezas pueden cambiarse por nuevas piezas que permiten aumentar su ciclo de vida (y reutilizaciones) de forma exponencial.

Adicionalmente, en aquellos productos que están fabricados con materiales reciclados queremos compartir la contribución de nuestras soluciones con el Reciclaje del packaging de plástico:

### Envases de plástico reciclados y clasificación de producto

Indica la cantidad equivalente (unidades) de envases de plástico que se han reciclado para producir una unidad de producto y si el producto es reutilizable.

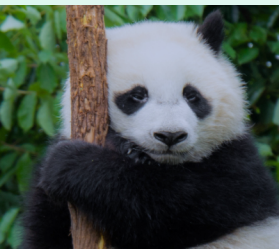


La ecoetiqueta Naeco Packaging BASIC 1208-O9 muestra una clasificación de sostenibilidad de '+++'. Incluye tres iconos de reciclaje: uno verde con un signo '+', uno verde con '100%' y un signo '+', y uno gris con un signo '+'. En la parte inferior, indica '125 envases reciclados' y 'producto reutilizable'. El sitio web 'naeco.com' está visible en la parte inferior.

Busque nuestra ecoetiqueta en todas nuestras soluciones y mejore el impacto ambiental de sus actividades logísticas con las soluciones más sostenibles del sector.

## 6.3. MATERIALES

Estamos convencidos de que no siempre el material más caro es el más adecuado para todas las aplicaciones, sino que es necesario encontrar aquel cuyo rendimiento tanto mecánico como económico sea el más eficiente para la aplicación. Por lo tanto, en función de los requisitos de calidad exigidos, **es posible seleccionar entre varias opciones y líneas de material.**



**ECO**  
ECONómico y ECOlógico

cPP

Gris Oscuro

Reciclado



**REGULAR**  
Calidad - Precio

rPP o rHDPE

Gris Oscuro/Negro

Reciclado



**PREMIUM**  
La mejor calidad

PP o HDPE

Color

Reciclado 1ª - virgen



**ESD**  
Protección antiestática

PP ESD

Negro

Virgen





## 6.4. VENTAJAS DEL PLÁSTICO APLICADAS A PALETS, CAJAS Y CONTENEDORES

### Durabilidad:

1

Ciclo de vida superior al de otras alternativas (cartón o madera), lo que se traduce en un mejor impacto ambiental y económico al reducir la cantidad de unidades necesarias a lo largo del tiempo.

### Reciclable:

2

Se pueden reciclar en nuevos productos con propiedades idénticas al original al final de su vida útil, recuperando parte de su coste gracias a que el material tiene un alto valor residual.

### Reciclado:

3

Nuestros productos permiten ser producidos a partir de los residuos de otras aplicaciones, contribuyendo a la mejora del impacto ambiental de toda la industria del packaging en su conjunto. **Aplicación circular.**

### Higiene:

4

Son impermeables, por lo que se pueden lavar tras cada uso. No absorben bacterias ni parásitos y resultan ideales para exportaciones seguras, no siendo necesario el uso de tratamientos adicionales para el cumplimiento del **NIMF-15**.

### Ligero:

5

Muy ligeros en comparación con otras alternativas (madera o metal) lo que se traduce en ahorro de uso de combustibles fósiles y emisiones de CO<sub>2</sub> tanto durante su producción como en el transporte.

### Inalterable:

6

Son inalterables en peso y forma. A diferencia de otras alternativas, no absorben agua ni humedad. Por tanto, se pueden almacenar de forma segura a la intemperie.



### Manipulación:

# 7

Desde la fase de diseño, los productos se conciben para ser ergonómicos y de fácil manipulación. No es necesario el uso de guantes para manipularlos al no tener astillas ni elementos punzantes.

### Mantenimiento:

# 9

Son más resistentes al desgaste que otras alternativas (madera o cartón) y al estar compuestos por un menor número de componentes son más fáciles de clasificar y mantener.

### Reparación:

# 11

Algunos de nuestros productos son reparables, lo que permite incrementar su ciclo de vida mediante la sustitución de algunas de sus partes.

### Estética:

# 8

Producen un mejor impacto visual del lineal contribuyendo a mejorar la experiencia de compra y generan un entorno más limpio en el punto de venta.

### Limpieza:

# 10

Menor mantenimiento de instalaciones, ya que minimizan los residuos generados durante su manipulación (astillas o fragmentos) en las líneas de producción y/o punto de venta.

### Optimización:

# 12

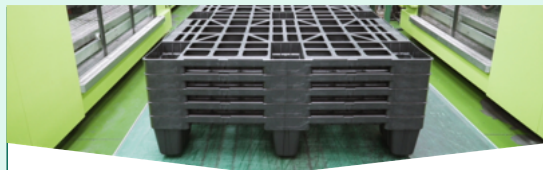
Algunos de nuestros productos son encajables o plegables, lo que produce una optimización del espacio tanto de almacenamiento como de transporte en vacío.

## 6.5. ¿POR QUÉ NAECO?



### Asesoramiento

- ✓ Amplio know-how en diferentes circuitos logísticos.
- ✓ Casos de éxito demostrables en diferentes sectores y/o aplicaciones.
- ✓ Proyectos llave en mano de desarrollo de soluciones a medida para grandes volúmenes.
- ✓ Asesoramiento para la implantación de nuevos productos.
- ✓ Estudios de impacto económico para el uso de nuestras soluciones.
- ✓ Test de producto **ISO 8611**.
- ✓ Análisis de mejora de impacto ambiental.



### Capacidad

- ✓ Equipo especializado para desarrollo de productos.
- ✓ Tecnología punta en **I+D+i** para diseño y simulación.
- ✓ Amplia capacidad de producción automatizada.
- ✓ Proceso integral desde el Residuo hasta el producto final.
- ✓ Procesos certificados por los más prestigiosos estándares de calidad.
- ✓ Pioneros en la implantación de **Zero Waste**.
- ✓ Subcontratación de inyección de piezas de plástico.



### Servicio al cliente

- ✓ Equipo de profesionales unido y dedicado.
- ✓ Empresa socialmente responsable con la sociedad y el medioambiente.
- ✓ Red de ventas y asistencia internacional.
- ✓ Stock disponible de producto final para minimizar los plazos de entrega.
- ✓ Programa de recompra **NAECO REWIND**.
- ✓ Gestión de otros residuos de plástico para reciclaje.
- ✓ Trazabilidad de producto final.
- ✓ Flexibilidad y cercanía en las operaciones.
- ✓ Garantía de calidad **NAECO**.



## 7/ Sectores



**Cárnico - Avícola**



**Pesca**



**Retail**



**Textil**



**Farmacéutico**



**Automoción**



**Bebidas**



**Hortofrutícola**



**Materias Primas**



**Logístico**



**Química**



**Industrial**

## 8/ Localización

Fieles a nuestros orígenes, hemos ido desarrollando nuestras actividades a partir de nuestra planta de producción en **Asturias (España)**, abriendo nuevas delegaciones nacionales e internacionales y expandiendo nuestros servicios para llegar a todos los destinos.



### HEADQUARTERS:

[info@naeco.com](mailto:info@naeco.com)

### INTERNATIONAL:

[export@naeco.com](mailto:export@naeco.com)

### PORTUGAL:

[portugal@naeco.com](mailto:portugal@naeco.com)

### FRANCE:

[france@naeco.com](mailto:france@naeco.com)

### ALGERIE:

[algerie@naeco.com](mailto:algerie@naeco.com)

### MAROC:

[maroc@naeco.com](mailto:maroc@naeco.com)

### DEUTSCHLAND:

[deutschland@naeco.com](mailto:deutschland@naeco.com)

### HOLLAND:

[holland@naeco.com](mailto:holland@naeco.com)

### UNITED KINGDOM:

[uk@naeco.com](mailto:uk@naeco.com)

### EE.UU.:

[usa@naeco.com](mailto:usa@naeco.com)

### COSTA RICA:

[costarica@naeco.com](mailto:costarica@naeco.com)

### GUATEMALA:

[guatemala@naeco.com](mailto:guatemala@naeco.com)

# Notas:

---

---

---

---

---

---

---

---

---

---

---

---



# ¡Gracias!

**naeco**  
PACKAGING

**Headquarters:**

Polígono Ind. La Florida, 45  
33950 Sotrondio, Asturias, Spain  
T. +34 985 678 461

**Valencia:**

Parque Tecnológico de Paterna  
C/ Ronda Narciso Monturiol y Estarriol, 17B  
46980 Paterna, Valencia, Spain  
T. +34 960 089 220

[packaging@naeco.com](mailto:packaging@naeco.com)

[packaging.naeco.com](http://packaging.naeco.com)