

## 2.2 BARRAS MAGNÉTICAS

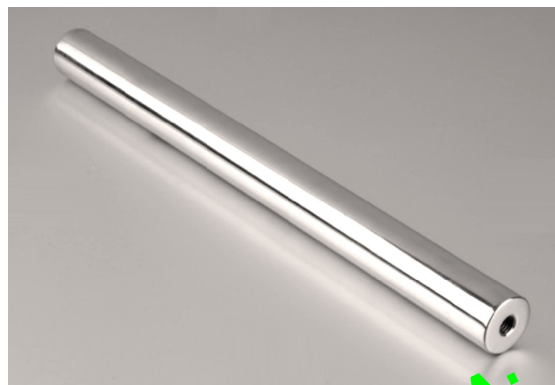
### FUERZA MÁXIMA DE ATRACCIÓN

Las barras magnéticas pueden instalarse en todos los puntos posibles en un sistema de transporte de productos sólidos o líquidos y actuar como filtro. Estas barras incorporan imanes de neodimio muy potentes, ubicados en una carcasa de acero inoxidable.

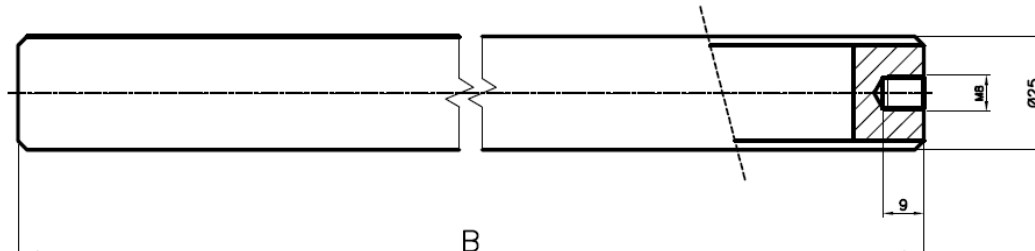
Las barras se pueden instalar perpendicularmente en el sistema transportador, por lo que el flujo de material pasará entre las barras, que actuarán como "dedos". Para simplificar la instalación, se pueden suministrar con agujeros roscados los dos extremos. La esmerada configuración de los imanes dentro del tubo proporciona un campo magnético extremadamente potente e intenso. Este diseño permite conseguir la óptima combinación entre la fuerza de atracción y la profundidad máxima de campo magnético.

### CARACTERÍSTICAS:

Diseño: Construcción robusta  
 Agujeros roscados en los extremos  
 Carcasa: Acero inoxidable AISI 304  
 Totalmente estancas  
 Tratamiento superficial: pulido electrolytico  
 Parte magnética: Imanes permanentes de Neodimi calidad N52  
 Fuerza de atracción en superficie > 12000 Gauss



**FUERZA MAGNÉTICA:  
 HASTA 12500 Gauss**



CÓDIGO 2 agujeros M8	A mm	B mm	PESO Kg
20.31.002	Ø 25	100	0,4
20.31.003	Ø 25	150	0,6
20.31.004	Ø 25	200	0,8
20.31.005	Ø 25	250	1
20.31.006	Ø 25	300	1,2
20.31.007	Ø 25	350	1,4
20.31.008	Ø 25	400	1,6
20.31.009	Ø 25	450	1,8
20.31.010	Ø 25	500	2

Producto fabricado según normas EHEDG, que garantizan el correcto diseño y mantenimiento higiénico de los sistemas de producción de alimentos.