

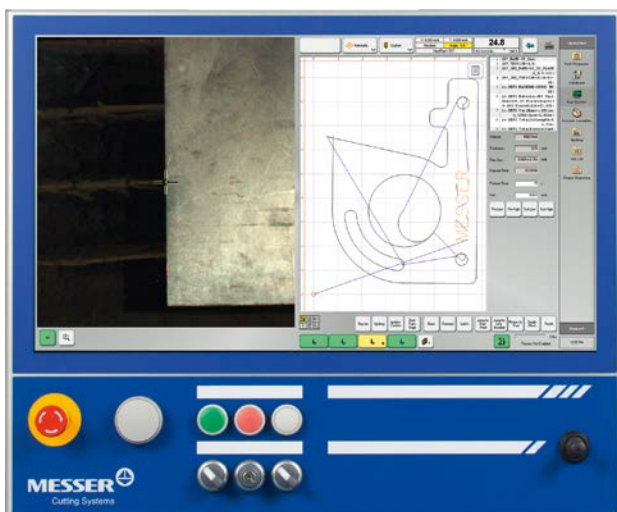


GLOBAL CONTROL **Plus**

Desarrollo global para todo el mundo

MESSER GLOBAL CONTROL **Plus: TECNOLOGÍA AVANZADA, ALTA FIABILIDAD Y FÁCIL DE USAR**

Messer Cutting Systems Global Control **Plus** ofrece una base de datos integrada y una interfaz de fácil uso, lo que permite una configuración rápida y de alta calidad. Una extensa biblioteca de formas personalizadas, múltiples bases de datos de procesos, importación CAD, anidado de formas reales, monitoreo de productividad y funciones de diagnóstico remoto incluidas en el único CNC con clasificación IP65 de la industria. Las funciones de fácil aprendizaje permiten una rápida familiarización de los nuevos empleados para lograr resultados de alta calidad.



Carcasa de aluminio mecanizado de alta resistencia



Interruptores endurecidos y pantalla táctil industrial

GLOBAL CONTROL^{Plus}

GUÍA TÉCNICA

Datos técnicos

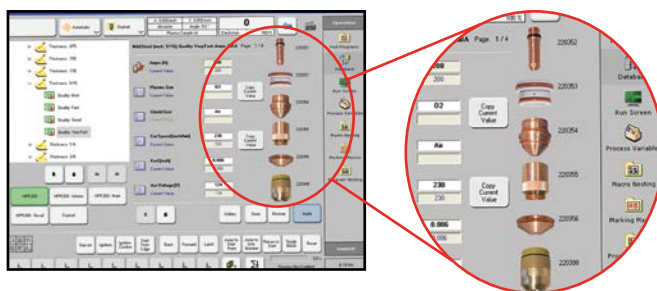
Sistema operativo	MS Windows 7 o superior	Ethernet Netzwerk	10/100/1000 Mbps
Monitor	Pantalla táctil a color LED de 15" (pantalla opcional de 24")	Temperatura ambiente	0 °C - 45 °C
Procesador	≥ Intel® 1.9 GHz, 2 núcleos	Protección	UPS Battery Pack, Imagen de disco
Memoria/Almacenamiento	≥ 4 GB DDR-RAM ≥ 2.5" 320 GB de Disco duro SATA	Entradas/Salidas	I/O a través del sistema de bus EtherCat en tiempo real
Entorno	IP65 (sin ingreso de polvo o agua)	Puertos USB	2 Puertos USB (1 con pantalla de 24")

CARACTERÍSTICAS Y BENEFICIOS:

- La base de datos de procesos múltiples convierte a cada operario en un experto
- Interfaz gráfica moderna que minimiza la curva de aprendizaje
- El CNC industrial con PLC integrado y control de movimiento, elimina costosas tarjetas propietarias al tiempo que proporciona un alto rendimiento y confiabilidad
- El sistema de I / O basado en Ethernet (EtherCAT) proporciona actualizaciones en tiempo real con cables mínimos protegidos contra el ruido de RF
- El verdadero anidado de formas y la importación directa de archivos CAD permiten cortar piezas rápidamente en el taller con un mínimo de material y sin recursos adicionales
- Se incluyen más de 50 formas estándar. El software también permite que el usuario cree formas personalizadas adicionales
- Un joystick de ocho posiciones y un dial de anulación de avance crean un panel accesible para el operario
- La herramienta de copia de seguridad guarda una copia del disco duro para minimizar el tiempo de inactividad debido a la actividad de virus, malware, etc.

CARACTERÍSTICAS OPCIONALES:

- Cámara(s) de vídeo para alineado y proceso de visualización



La base de datos de parámetros de corte (plasma / oxiacorte) con pantalla de consumibles hace que la configuración del proceso sea rápida y sin errores



La cámara de vídeo (derecha) permite una alineación de chapa rápida y precisa

Messer Cutting Systems Iberica S.L.U.
Calle Paulina Canga Nave 1A
33211 Gijón
Asturias/España
Tel. +34 984 198 982
Fax +34 984 190 751
info-iberica@meser-cutting.com
www.messer-cutting.com