

# MAXXUM



**CASE IH**  
AGRICULTURE





# SOLO EXISTE EN COLOR ROJO

## MÁS DE 170 AÑOS CON LA MISMA VISIÓN: OFRECER MAQUINARÍA AGRÍCOLA QUE SIEMPRE REPRESENTA UNA INVERSIÓN INNOVADORA, FIABLE Y RENTABLE PARA LOS AGRICULTORES DEL FUTURO

Desde hace más de 170 años, Case IH desempeña un papel crucial en la conformación de la agricultura, con marcas legendarias del calibre de Case, International Harvester y David Brown. Como inventor de la toma de fuerza, la trilla con un solo rotor Axial-Flow® y la inversión hidráulica de velocidad y como precursor de la transmisión continua, la tradición de Case IH continúa. La visión pionera de nuestros predecesores sigue siendo hoy en día la esencia de todos los productos de Case IH. Ponemos la misma pasión en realizar y fabricar maquinaria agrícola en Europa y los demás continentes, donde hay más de cincuenta mil tractores Case IH Maxxum en funcionamiento que testimonian nuestro empeño por satisfacer y superar las expectativas de los agricultores de todo el mundo.

Esta experiencia nos ha brindado la oportunidad de escucharle y de diseñar productos que le ofrecen exactamente lo que usted necesita. Nuestro ímpetu innovador nos ha llevado a elaborar avanzadas soluciones tecnológicas que potencian constantemente nuestras máquinas, para que rindan y produzcan aún más, y sean más rentables y fáciles de usar. Nuestra búsqueda incesante de la perfección nos permite alcanzar una alta calidad en todo lo que hacemos, incluso en los más pequeños detalles. Nos exigimos a nosotros mismos y a nuestros concesionarios el mismo nivel de calidad en el servicio que juntos prestamos a nuestros clientes. Nuestra red de 391 concesionarios, 679 sucursales de concesionarios y 1.377 centros de asistencia técnica de Case IH en Europa es la garantía de un servicio profesional personalizado. Así es como trabajamos y nos ganamos la confianza de nuestros clientes.

## MAXXUM, MAXXUM MULTICONTROLLER Y MAXXUM CVX

Desde el rentable Maxxum, el modelo más sencillo, hasta el Maxxum Multicontroller o el Maxxum CVX, con transmisión variable continua, siempre encontrará en esta serie el tractor perfecto para las necesidades de su empresa. Gracias al uso de la tecnología Efficient Power, todos los modelos ofrecen un rendimiento superior, incluso en condiciones extremas, permitiéndole terminar cada vez el trabajo de la forma más eficaz y económica posible.

## SÓLIDOS, ROBUSTOS Y A SU MEDIDA

Gracias a una extensa gama de opciones, entre las que se incluyen palas frontales, toma de fuerza y elevador delantero, así como neumáticos agrícolas o industriales, los tractores Maxxum llegan totalmente equipados y listos para trabajar. Además, las versiones con cabina se pueden personalizar con monitores de prestaciones y conector ISO, que permite intercambiar datos entre el tractor y el implemento y adaptarse así a las tareas o implementos correspondientes.

MODELOS	Potencia nominal ECE R120 <sup>3)</sup> a 2.200 rpm (CV)	Potencia máxima ECE R120 <sup>3)</sup> Gestión de la potencia (CV)	Cilindrada (cm <sup>3</sup> )	Número de cilindros
Maxxum 110 / Multicontroller / CVX	110	143 a 1.800-1.900 rpm	4.500	4
Maxxum 120 / Multicontroller / CVX	121	154 a 1.800-1.900 rpm	4.500	4
Maxxum 130 / Multicontroller / CVX	131	163 a 1.800-1.900 rpm	4.500	4
Maxxum 115 / Multicontroller	116	154 a 1.900-2.000 rpm	6.700	6
Maxxum 125 / Multicontroller	125	165 a 1.900-2.000 rpm	6.700	6
Maxxum 140 / Multicontroller	140	175 a 1.900-2.000 rpm	6.700	6

<sup>3)</sup> ECE R120 corresponde a ISO 14396 y 97/68/CE o 2000/25/CE

# SERIE MAXXUM RENDIMIENTO SUPERIOR

## EXPERIMENTE A DIARIO UN RENDIMIENTO, UNA ERGONOMÍA Y UN CONFORT SUPERIORES CON LA SERIE DE TRACTORES MAXXUM

Con su diseño moderno y potente, en el que cada detalle está pensado para lograr el máximo rendimiento, los tractores Maxxum transmiten un mensaje muy claro nada más posar en él los ojos. Y el potencial que ofrecen los tractores todavía es más patente cuando se sube a la cabina y se arranca: ¡Con los modelos Maxxum, Maxxum Multicontroller y Maxxum CVX, el rendimiento máximo es la realidad de todos los días!



### LA CÓMODA CABINA SURROUND VISION™

Todos los modelos Maxxum incluyen la cabina Surround Vision™, que ofrece el máximo nivel de comodidad y ergonomía. Es la más grande de su categoría y ofrece la mejor visibilidad panorámica gracias a sus 5,78 m<sup>2</sup> de superficie acristalada. El diseño de cuatro montantes y la ventana de techo integrada proporcionan una visibilidad total de los implementos, con un ángulo visual delantero de 105°, perfecto para trabajar con la pala frontal. Los niveles de ruido líderes en el sector —tan solo 69 dB(A)— y la suspensión de la cabina crean nuevos estándares de comodidad.



### TECNOLOGÍA INTUITIVA, CONTROL SENCILLO

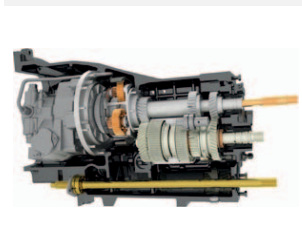
Los mandos intuitivos colocan la potencia pura al alcance de los dedos y le permiten controlar el tractor sin esforzarse ni cansarse. Domine el rendimiento de su tractor con el probado reposabrazos ergonómico Multicontroller™, la instrumentación precisa y las pantallas claras, suministrando la potencia exactamente en el momento y el lugar en que usted la necesita.





### MOTORES DE TECNOLOGÍA AVANZADA

El motor ofrece un aumento de potencia efectiva con un 10% más de potencia a tan solo 1.900 rpm y un consumo de combustible excepcionalmente reducido. Con 4,5 y 6,7 litros de cilindrada y el sistema de inyección electrónica Common Rail, los motores de 4 y 6 cilindros turboalimentados con intercooler combinan sus potentes y eficientes prestaciones con una fuerza y una fiabilidad excepcionales.



### TRANSMISIONES EFICIENTES PARA CUALQUIER APLICACIÓN

Con el Maxxum todo es posible: desde la transmisión Powershift y Powershuttle con Semi Powershift de 2 velocidades, con o sin superreductor, hasta la Semi Powershift de 4 velocidades o la nueva transmisión CVX continua variable con inversor Powershuttle. Para las aplicaciones de transporte frecuente por carretera, la mejor elección es la transmisión CVX con control «ActiveStop» y aceleración suave y progresiva de 0 a 50 km/h.



### EL SISTEMA HIDRÁULICO PROPORCIONA POTENCIA CON PRECISIÓN

El sistema hidráulico se acciona mediante una bomba de caudal fijo que alcanza hasta 80 l/min en el Maxxum. Se puede instalar opcionalmente una bomba de centro cerrado con sensor de carga en el Maxxum, que se incorpora de serie en los Maxxum Multicontroller y CVX. Su caudal alcanza hasta 113 l/min o hasta 125 l/min en el CVX. El elevador trasero levanta hasta 7.864 kg con facilidad. Es posible montar hasta 7 distribuidores.

Para obtener la mejor productividad, están disponibles la toma de fuerza delantera y el enganche delantero. Las palas frontales Case IH LRZ están disponibles en todos los modelos Maxxum.



### LA SUSPENSIÓN MARCA LA DIFERENCIA

El eje delantero suspendido favorece una conducción suave, mejorando la comodidad del conductor, que percibe menos vibraciones cuando conduce a cierta velocidad con los implementos montados. También se puede instalar la cabina con suspensión, para quienes buscan lo último en control de conducción.



### AFS™: SISTEMAS AVANZADOS DE EXPLOTACIÓN AGRÍCOLA

Maximice su eficiencia con nuestros sistemas AFS™, por ejemplo, conectando implementos compatibles con ISOBUS (que ofrecen un mayor control interactivo del funcionamiento desde la cabina) o utilizando soluciones de autoguiado (que permiten alcanzar una precisión milimétrica en el trabajo). El monitor AFS Pro 700™ integrado (opcional) muestra a simple vista y con claridad todos los datos importantes, tales como el consumo de combustible o el régimen del motor o la TDF. También permite modificar los ajustes del vehículo de forma rápida y sencilla, adaptándolos a los diferentes implementos y condiciones de trabajo.





# SILENCIOSA Y CÓMODA UN ENTORNO DE TRABAJO DISEÑADO PARA OBTENER EL **MÁXIMO RENDIMIENTO**

La cabina Surround Vision™ de la Serie Maxxum no sólo es excepcionalmente silenciosa, sino que también ofrecen una visibilidad panorámica sin obstáculos y mandos intuitivos, para que pueda lograr un rendimiento óptimo sin la más mínima tensión, día tras día y año tras año.

## **UN ENTORNO DE CONFORT**

Disfrute del confort de la silenciosa cabina climatizada del Maxxum, con su visibilidad inigualable y sus mandos ergonómicos. Un elevado nivel de productividad y de comodidad para el operador: éstos son los requisitos que se establecieron al desarrollar esta cabina, que tiene una superficie acristalada de 5,78 m<sup>2</sup> y una ventana de gran visibilidad en el techo. La combinación del asiento de calidad superior con la cabina suspendida, el eje delantero suspendido y la suspensión de los elevadores delantero y trasero garantiza un nivel mínimo de vibraciones y la máxima comodidad durante el transporte. El asiento del operador tiene ajuste independiente y está dotado de respaldo lumbar. Además, es posible disponer de un asiento de baja frecuencia con calefacción. La altura y la inclinación del volante se pueden ajustar para adoptar la postura más cómoda. Y, lo que es más, con un nivel de ruido de tan solo 69 dB(A), el interior de la cabina es más silencioso que el de algunos automóviles modernos.

## **MANDOS: OPTIMIZADOS PARA UN ELEVADO NIVEL DE PRODUCTIVIDAD**

El modelo más sencillo, el Maxxum, está diseñado para garantizar un funcionamiento cómodo y fácil que permita comenzar a trabajar de forma productiva desde el primer momento. Con los modelos Maxxum Multicontroller y Maxxum CVX, tiene literalmente todas las funciones importantes del tractor al alcance de su mano gracias al reposabrazos Multicontroller, el panel de control intuitivo (ICP) y el monitor AFS Pro 700™ con pantalla táctil (opcional). Los instrumentos montados en el pilar A le ofrecen una visión general constante del rendimiento de su tractor. Todas las funciones importantes se encuentran agrupadas en el Multicontroller y en el panel de control intuitivo (ICP): selección de velocidad, cambios de dirección, gestión de giros en cabecera, distribuidores electrónicos, enganche delantero y trasero, y mucho más. De este modo, los modelos Maxxum Multicontroller y Maxxum CVX ofrecen un entorno excepcionalmente ergonómico que facilita mucho el trabajo eficiente.



**Maxxum: el nivel justo de confort y control.**







# ELEVAMOS LA CALIDAD DE SU NEGOCIO

Las palas frontales Case IH, creadas específicamente para nuestros tractores, ofrecen una calidad y unas prestaciones extraordinarias. Han sido diseñadas con las mejores características técnicas, utilizando acero ligero de grano fino. Nuestras palas frontales LRZ incluyen sus propios distribuidores auxiliares independientes, de forma que los demás servicios hidráulicos queden libres, ofreciéndole una gran flexibilidad. La conexión y desconexión de la pala es fácil y rápida, gracias al enchufe rápido «todo en uno». Todos los tractores Maxxum llevan una ventana en el techo de la cabina, independientemente de si se incluye la pala en el pedido o no, para proporcionar una visibilidad excelente en todas las direcciones.

## GRANDES PRESTACIONES

No se trata solo de una pala frontal. Todos los tractores Maxxum están repletos de características que les permiten ofrecer la máxima maniobrabilidad y visibilidad. Las palas LRZ han sido diseñadas para facilitar todo lo posible las operaciones de montaje y desmontaje, sin requerir la ayuda de nadie más: basta con conducir el tractor hacia la pala para acoplarla, levantarla para introducir el enganche, fijarla, doblar el soporte de estacionamiento... ¡y ya está! La pala frontal y el tractor juntos forman un equipo poderoso que ahorra tiempo y aumenta la productividad.

## GRAN CANTIDAD DE DEDICACIÓN

En Case IH, creemos que la pala frontal LRZ es parte del tractor. Los cables, los tubos, los soportes y los sistemas de control se han integrado totalmente en el vehículo durante la fase de diseño, y no a posteriori como sucede con otros fabricantes. Palanca joystick montada en el reposabrazos. Una posición perfecta, una excelente capacidad de respuesta. Es posible disponer opcionalmente (en todos los Maxxum) de un eje delantero de Clase 3.5 y Clase 4 (en los CVX) para trabajos pesados con la pala frontal.

## EL SISTEMA DE CIERRE RÁPIDO: PARA NO PERDERSE NADA

El sistema de cierre rápido permite montar los implementos de forma fácil y rápida. El diseño de accionamiento por resorte mantiene unidos los pasadores y la pala frontal, eliminando las piezas sueltas que pueden perderse al montar el implemento. Además, lleva los mecanismos de seguridad integrados para ofrecer la máxima sencillez y fiabilidad.

# POTENTES MOTORES PARA UN AVANCE NOTABLE

Los motores de los tractores Maxxum han sido diseñados para ofrecer un rendimiento elevado, un consumo reducido de combustible y un bajo nivel de emisiones. Los modelos con motor de 4 cilindros tienen 4,5 l de cilindrada, turbocompresor, intercooler, sistema de inyección electrónica Common Rail y potencias que van desde 110 hasta 131 CV, mientras que los modelos con motores de 6 cilindros tienen 6,7 l de cilindrada y potencias que van desde 116 hasta 140 CV. Estos motores son capaces de proporcionar el máximo par a un régimen de tan solo 1.500 rpm en todas las aplicaciones, alcanzándose la máxima potencia a 1.800–1.900 rpm. Todos los modelos Maxxum incorporan la probada tecnología Case IH SCR de FPT. Otro factor importante son los intervalos de mantenimiento de 600 horas (los más largos del sector), que le ayudan a ahorrar tiempo y dinero.

## MÁS POTENCIA CUANDO USTED LA NECESITA

Los 28 CV del sistema de gestión de la potencia del motor significan que se dispone de mayor capacidad de tracción para las condiciones más difíciles. La gama de potencia constante de hasta 600 rpm permite mantener la productividad a menor régimen del motor, con menos ruido y con mayor eficiencia. Para reducir al mínimo el consumo de combustible, el régimen de ralentí del motor se reduce automáticamente en 200 rpm cuando el tractor está parado y no hay ningún implemento que necesite potencia adicional.

## EMISIONES REDUCIDAS CON BAJOS COSTES DE FUNCIONAMIENTO

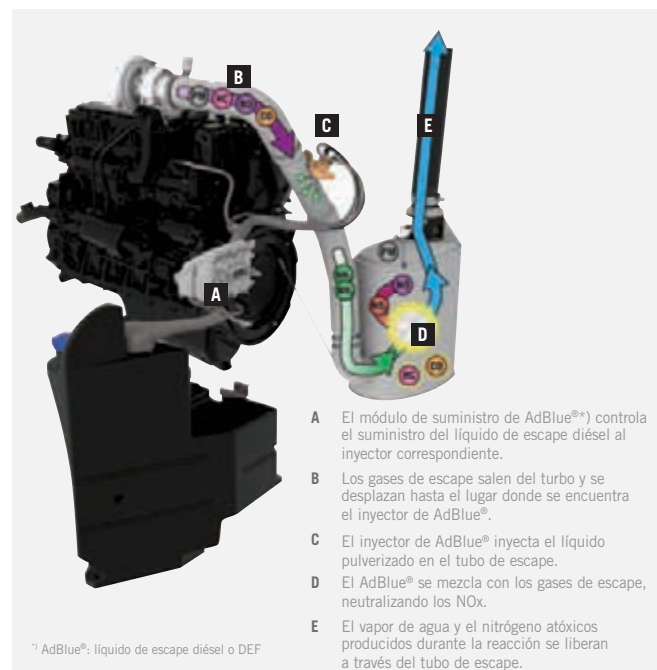
El sistema de tratamiento posterior SCR reduce la cantidad de NOx (óxidos de nitrógeno) presentes en los gases de escape, provocando una reacción química con el líquido de escape diésel AdBlue® que los transforma en nitrógeno y agua. Como es un sistema de tratamiento posterior, la combustión se optimiza en el motor, reduciendo las partículas y maximizando la potencia y el rendimiento. ¿El resultado? Bajo nivel de emisiones, bajo consumo de combustible, gran eficiencia y gran potencia, cosas que para usted se traducen en un ahorro medio de hasta el 10% en costes de mantenimiento.



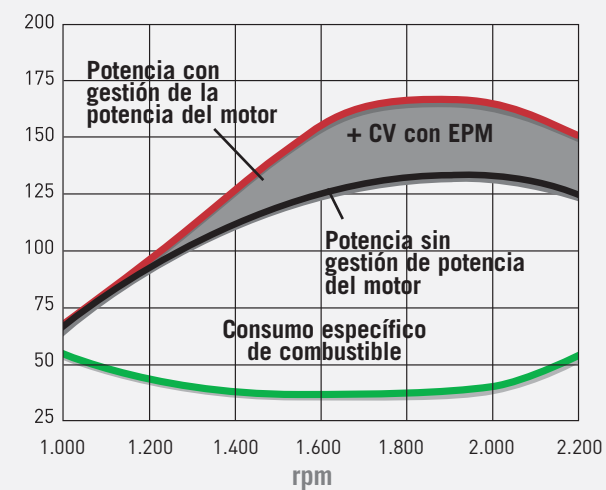
## ECO DRIVE™, LA FORMA INTUITIVA DE AHORRAR COMBUSTIBLE

Utilizando la palanca ECO, el conductor puede establecer un régimen mínimo y máximo determinado para adaptar el rendimiento y la eficiencia del motor a cada trabajo. El Maxxum CVX se encargará de optimizar el consumo de combustible.





**CV Maxxum 125 y Maxxum 125 Multicontroller**



# VARIANTES DE TRANSMISIÓN PARA SU MAXXUM VIABILIDAD ECONÓMICA COMO FACTOR DE ÉXITO

Hay diversas variantes de transmisión disponibles para los modelos Maxxum. El Maxxum es el modelo más sencillo y supone una inversión consciente de los costes para todas las aplicaciones llevadas a cabo en su negocio. Este modelo de alto rendimiento es sencillo y versátil, y en su diseño se ha tenido muy en cuenta la funcionalidad. También se aplica aquí el principio básico de la línea Efficient Power, al igual que en toda la gama de modelos Case IH: sólo se pueden lograr la máxima productividad y rentabilidad mediante la interacción positiva entre el hombre y la máquina. Por este motivo, en todos los modelos, incluido el Maxxum, las interfaces de funcionamiento y características técnicas se han optimizado para lograr la máxima rentabilidad, productividad y comodidad en todas las aplicaciones. Los modelos Maxxum Multicontroller combinan un entorno de trabajo perfecto con un control vanguardista para producir un tractor polivalente de gran rendimiento.

## LOS MAXXUM

Sus posibilidades de elección para los tractores de la Serie Maxxum comienzan con las transmisiones Powershift y Powershuttle. Estos tipos de transmisión se ofrecen en el modelo básico con Semi Powershift de 2 velocidades y 24x24 marchas o con superreductor y 48x48 marchas. También se puede equipar el tractor con una Semi Powershift de 4 velocidades y 16x16 marchas o con superreductor y 32x32 marchas. La tercera opción es una Semi Powershift de 4 velocidades con 17x16 marchas y el modo Economy de 40 km/h o una velocidad máxima de 50 km/h.

## EL MAXXUM MULTICONTROLLER™

El Maxxum Multicontroller también tiene una transmisión con Powershift y Powershuttle. En la versión básica, el modelo está dotado de Semi Powershift de 4 velocidades con 16x16 marchas o de 32x32 marchas si se selecciona el superreductor. En este caso, también se puede optar por una Semi Powershift de 4 velocidades con 17x16 marchas y el modo Economy de 40 km/h o una velocidad máxima de 50 km/h.

## CAMBIO AUTOMÁTICO PARA MAYOR PRODUCTIVIDAD

Los modos automáticos en campo y en carretera optimizan la transmisión Semi Powershift y cambian automáticamente las marchas en función de la carga, para incrementar la productividad y ahorrar combustible. Los cambios de marcha son suaves porque se basan en la carga: con cargas ligeras, el cambio es lento; con cargas pesadas, el cambio es rápido.





Funcionalidad en estado puro para los tractores Maxxum. Puede elegir entre una transmisión Powershift de 2 velocidades con 24x24 marchas y una ...



... Semi Powershift de 4 velocidades con 16x16 ó 17x16 (50 km/h o 40 km/h Eco).



Maxxum Multicontroller™:  
Rendimiento mejorado, sistemas de control avanzados.



# LA TRANSMISIÓN MAXXUM CVX AHORRE TIEMPO Y DINERO

Los modelos Maxxum CVX Efficient Power están dotados de una transmisión CVX con tecnología de doble embrague DKT™ que proporciona una conducción suave y el mejor aprovechamiento de la potencia y el combustible. La gestión automática de la productividad (APM) trabaja en silencio para reducir al mínimo el consumo de combustible. Coordinando el motor, la transmisión y la TDF con el Multicontroller o el pedal de desplazamiento, usted obtiene el equilibrio ideal entre el ahorro de combustible y la potencia.

## PRODUCTIVIDAD CONTINUA

La tecnología CVX está respaldada por la experiencia en diseño técnico de Case IH, acumulada a lo largo de los años en el hogar del Maxxum CVX: nuestra sede y fábrica europea de St. Valentin, en Austria. La transmisión proporciona la potencia eficientemente desde las marchas supercortas hasta los 50 km/h, con un régimen uniforme y silencioso de 1.750 rpm. En el modo «Economy», se alcanza una velocidad de crucero de 40 km/h con un régimen de tan solo 1.600 rpm, con gran ahorro de combustible.

## CONDUCCIÓN SUAVE

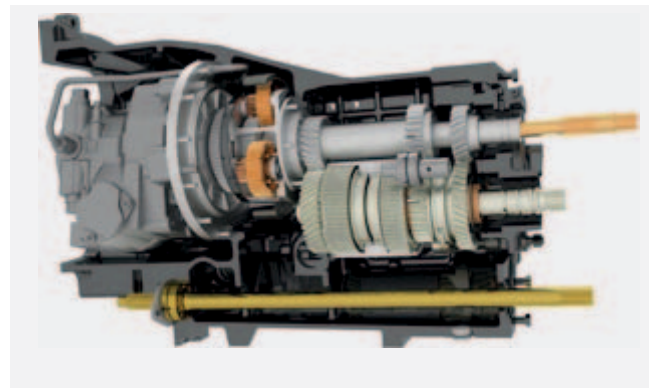
La tecnología de doble embrague DKT™ permite realizar cambios de marchas suaves sin interrupciones en el flujo de potencia, mejorando la aceleración y el ahorro de combustible.

## EFICIENCIA ÓPTIMA

Todos los modelos CVX están dotados de gestión automática de la productividad (APM), un sistema que ha demostrado su eficacia en los modelos de tractores Case IH de mayor tamaño. La APM reduce el régimen del motor automáticamente en cuanto deja de ser necesaria toda la potencia del motor.

## PARADA ACTIVA

La transmisión CVX mantiene el control incluso cuando el tractor está parado. La función de parada activa «ActiveStop» mantiene en posición fija el tractor y su carga, incluso en pendientes pronunciadas, y le permite arrancar siempre sin dificultad y sin necesidad de pisar el embrague y el freno.



Transmisión CVX: conducción continua de 0 a 50 km/h.



La función «ActiveStop» detiene el tractor en posición fija sin necesidad de utilizar el freno.



Tecnología de doble embrague DKT™ (Doppel Kupplungs Technologie).



Fácil de usar: los mandos de la TDF en el Maxxum y ...



... el Maxxum Multicontroller y Maxxum CVX.  
**A** – Mandos de la TDF automática  
**B** – TDF delantera activada/desactivada **C** – TDF trasera activada/desactivada



# NUMEROSAS OPCIONES DE TDF **VERSATILIDAD ABSOLUTA**

Las tomas de fuerza están diseñadas para maximizar la eficiencia, el ahorro y la versatilidad. Todos los modelos están disponibles con la toma de fuerza trasera de 540/540E/1.000 rpm. Además, para brindarle la máxima flexibilidad, en los modelos 130 y 140 se puede instalar la TDF 540E/1.000/1.000E rpm. La TDF trasera se acciona directamente desde el volante, a fin de transmitir la potencia con la máxima eficiencia en todos los trabajos que usted realiza. El sistema de conexión modulada de la toma de fuerza aumenta gradualmente el par para lograr un arranque suave y protege la máquina y los ejes de transmisión del implemento. Instalando la opción de enganche delantero con TDF, duplicará su productividad mediante el uso de implementos delanteros y traseros. Por ejemplo, combinando una segadora delante y otra detrás, segaré el campo en la mitad del tiempo.

## AHORRO DE COMBUSTIBLE

La TDF ha sido diseñada para eliminar las pérdidas de potencia a través de la transmisión, ya que se impulsa directamente desde el volante. La TDF 540E Economy ofrece un mayor ahorro de combustible, puesto que trabaja a 1.546 rpm, esto es, un 20% menos de régimen del motor.

## ARRANQUE SUAVE

Cuando está activa la TDF, la función de conexión modulada aumenta gradualmente el par en cuanto los sensores detectan una resistencia de arranque elevada, garantizando un arranque suave. Un freno hidráulico impide que los implementos sigan moviéndose cuando se desconecta la TDF.

## FUNCIONAMIENTO SENCILLO

El sistema de gestión de la TDF (en el Maxxum Multicontroller y Maxxum CVX) se encarga de conectar y desconectar la toma de fuerza en función de la posición en la que se encuentra el implemento montado, apagándola cuando el enganche está subido y volviendo a activarla cuando se baja.

## FLEXIBILIDAD ABSOLUTA

Obtenga el tractor idóneo para cada labor, eligiendo entre dos TDF de 3 velocidades para accionar bombas de purines o rotoempacadoras, y una toma de fuerza proporcional al avance para equipos remolcados especiales.

## EL DOBLE DE RENDIMIENTO EN UNA SOLA PASADA

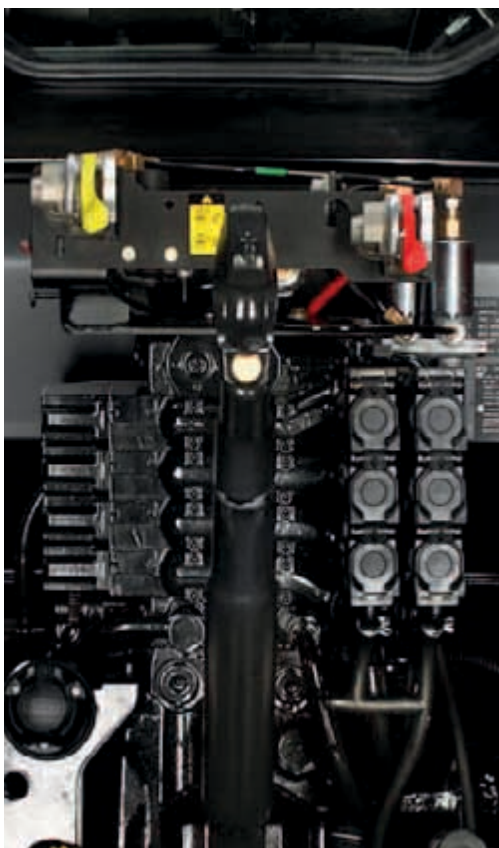
Duplique su productividad con los implementos delanteros y traseros. La TDF delantera y el sistema hidráulico delantero están perfectamente integrados y permiten una conexión extremadamente corta de los implementos delanteros.







Elevador delantero perfectamente integrado con capacidad de elevación de hasta 3.800 kg. Gestión del enganche delantero disponible opcionalmente para el Maxxum Multicontroller y CVX.



Sin límites de funcionamiento con 4 distribuidores traseros electrohidráulicos.



Hasta cuatro distribuidores mecánicos disponibles para los modelos Maxxum.



Controle sus distribuidores con el monitor AFS Pro 700™.





# POTENCIA SÓLIDA CON UN CONTROL CONTROL PRECISO

El corazón del sistema hidráulico del Maxxum es una bomba de caudal fijo que ofrece un caudal de hasta 80 l/min.

La bomba de pistones de gran capacidad, con compensación de flujo y cilindrada variable, es opcional en el Maxxum y se instala de serie en los modelos Maxxum Multicontroller y CVX. En función del modelo, ofrece un caudal de 113 o hasta 125 l/min (CVX) a través del circuito «Power Beyond» o suministra hasta 100 l/min a cualquiera de los distribuidores. Una válvula prioritaria desvía el flujo al sistema de dirección si es necesario, asegurando una respuesta rápida y eficiente a la vez que mantiene disponible el máximo caudal hidráulico para los circuitos externos.

## POTENTE ENGANCHE TRASERO

- Con una capacidad de elevación de hasta 7.115 kg (80 l/min) o incluso de hasta 7.864 kg (bomba hidráulica de 113/125 l/min), podrá utilizar incluso los implementos más pesados en sus modelos Maxxum. Los mandos del circuito hidráulico y el elevador son fáciles de usar; y, si trabaja usted solo, quedará satisfecho con las funciones instaladas fuera de la cabina para ayudarle a conectar equipos, tales como los mandos de la TDF y el enganche montados en el guardabarros, que permiten acoplar el implemento sin necesidad de ayuda.
- Los tractores Maxxum CVX disponen de control electrónico del enganche para ajustar automáticamente la altura del enganche de acuerdo con el esfuerzo de tracción. El sistema de control del enganche amortigua las sacudidas de los implementos montados.
- Los modelos Maxxum están equipados con hasta 4 distribuidores mecánicos traseros y 2 laterales, mientras que los Maxxum Multicontroller y Maxxum CVX ofrecen hasta 4 distribuidores electrohidráulicos traseros y 3 laterales. A petición, se puede disponer de 3 ó 4 distribuidores mecánicos traseros en el Maxxum CVX. El caudal hidráulico y el tiempo de accionamiento de cada distribuidor se pueden establecer por separado mediante el reposabrazos derecho Multicontroller™ en los modelos Maxxum Multicontroller y Maxxum CVX.
- La gestión del enganche delantero resulta perfecta cuando se combina con la toma de fuerza delantera. El enganche delantero, que ofrece una capacidad máxima de levantamiento de hasta 3.100 kg, se equipa con dos cilindros de doble efecto. El nuevo bastidor del enganche optimizado puede ajustarse en una posición de flotación sincronizada con los equipos que deben adaptarse al contorno del suelo, como, por ejemplo, las segadoras.



Funcionamiento fácil y seguro con los mandos exteriores.



# MÁXIMA TRACCIÓN EN EL CAMPO Y EN LA CARRETERA

Los tractores Maxxum ofrecen excelentes relaciones potencia-peso de hasta 30 kg/CV que se traducen en un rendimiento extraordinario, así como una protección óptima del suelo y una mayor rentabilidad. Estos modelos proporcionan potencia y los medios para controlarla y aprovecharla con facilidad: desde el sistema de gestión de la tracción hasta una serie de soluciones que mejoran la dirección, el frenado y la seguridad tanto en carretera como en el campo.

## TRANSMISIÓN DE EFICACIA PROBADA

El Maxxum está equipado con un diferencial autoblocante o un diferencial electrohidráulico que puede tener opcionalmente DT y gestión del bloqueo del diferencial. En los modelos Maxxum Multicontroller y Maxxum CVX, la DT y el bloqueo del diferencial se activan y desactivan de forma automática en función de las necesidades, como, por ejemplo, en curvas cerradas, al frenar, o cuando el tractor se desplaza a una velocidad determinada. Eso significa que los modelos Maxxum siempre convierten su potencia en tracción de forma segura, fiable y delicada. El sistema de control de la conducción (de serie) reduce los movimientos de cabeceo y aumenta la estabilidad de los implementos durante el transporte, garantizando así un desplazamiento suave y seguro.

## SUSPENSIÓN DEL EJE DELANTERO

El eje delantero suspendido proporciona una conducción más cómoda, incrementa la tracción y reduce el consumo de combustible.

## POTENTE FRENADO DE LAS CUATRO RUEDAS

Los tractores Maxxum disponen de frenos de disco en baño de aceite, de alto rendimiento, que no necesitan mantenimiento. Los modelos de 50 km/h llevan frenos delanteros para disfrutar de una mayor capacidad de frenado. También es posible disponer opcionalmente de sistemas de frenado neumático para los remolques.

## RADIO DE GIRO SORPRENDENTE

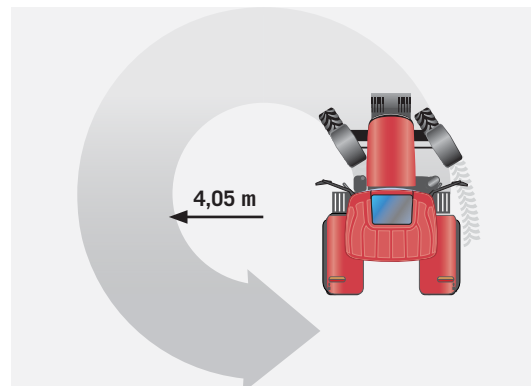
Gracias al tamaño reducido del motor, todos los tractores Maxxum cuentan con un radio de giro extremadamente cerrado. Los guardabarros dinámicos de estos tractores incrementan el ángulo de giro en un 30%, ofreciendo una maniobrabilidad verdaderamente extraordinaria.

## NEUMÁTICOS ADECUADOS PARA SU TRABAJO

Los modelos Maxxum se pueden equipar de fábrica con neumáticos para el cultivo de hortalizas y el cultivo en hileras, neumáticos con dibujo industrial para trabajar de forma asidua en la carretera o bien con neumáticos agrícolas convencionales.

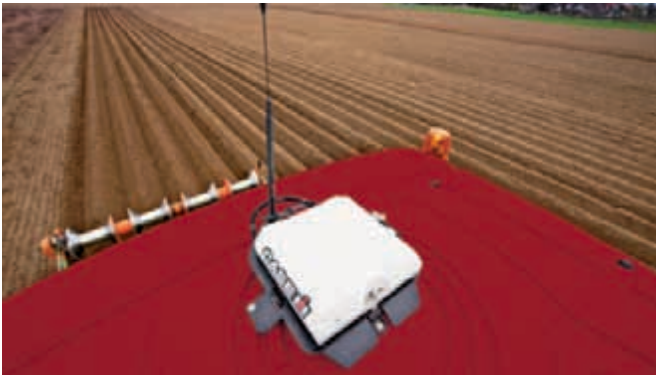


Suspensión del eje delantero disponible.



Radio de giro de 4,05 m (modelos de 4 cilindros).

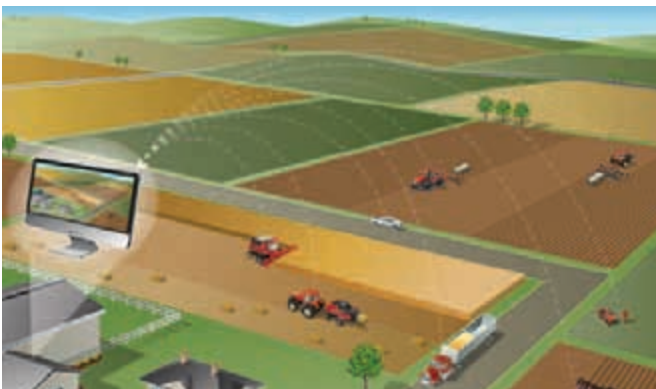




**AFS AccuGuide™:** sistema de guiado por GPS y GLONASS para obtener la máxima precisión independientemente de las condiciones del producto. Niveles de precisión disponibles de hasta 2,5 cm.



**La tecnología xFill™** cubre las interrupciones de señal RTK de hasta 20 minutos.



**Localice con precisión todas las máquinas con AFS Connect™.**

# SISTEMAS AVANZADOS DE EXPLOTACIÓN AGRÍCOLA DE CASE IH ÉXITO CON PRECISIÓN

Los sistemas avanzados de explotación agrícola (AFS™) de Case IH llevan más de una década a la cabeza de la agricultura de precisión, ayudando a los agricultores a controlar el ciclo completo de producción de cultivos. Las herramientas AFS™ de Case IH contienen todo lo necesario para reducir a tan solo 2,5 cm la precisión reproducible, disminuir los solapes y recortar los costes de mantenimiento, además de maximizar el potencial de rendimiento.

## CONTROL AVANZADO DEL VEHÍCULO.

Si lo que necesita es un vehículo con configuración y control interactivos, no busque más: los monitores AFS Pro con pantalla táctil le permiten supervisar las tasas de rendimiento, el consumo de combustible y la productividad, así como conectar cámaras externas, llevar registros de los trabajos realizados y administrar los implementos compatibles con ISOBUS. Las pantallas táctiles AFS Pro son interactivas, totalmente personalizables y portátiles, para poder utilizarlas en toda su flota Case IH.

## SOLUCIONES DE GUIADO DE VEHÍCULOS

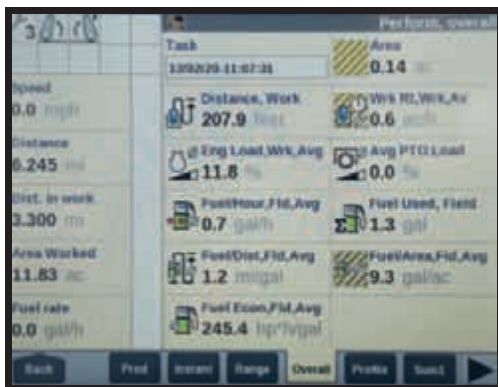
Si lo que busca es un sistema de guiado, podemos ofrecerle desde sencillos kits de guiado mediante barra de luces de conexión directa «plug and play» hasta soluciones completamente automatizadas e integradas (AccuGuide para el Maxxum CVX). La precisión requerida depende de sus necesidades. Gracias a los sistemas superiores de RTK, podemos ofrecerle una pasada prácticamente perfecta, con una precisión de 2,5 cm. La opción xFill™ es capaz de cubrir las interrupciones de señal RTK durante un máximo de 20 minutos.

## SOFTWARE DE GESTIÓN DE EXPLOTACIONES AGRÍCOLAS AFS™

En la agricultura entran en juego muchas variables. Por eso es importante entender lo que sucede y por qué. Ha llegado la hora de llevar la gestión de su explotación agrícola a otro nivel, tomando decisiones basadas en hechos reales. Con el software de gestión de explotaciones agrícolas AFS™ de Case IH, puede ver campo por campo las labores realizadas, las tasas de productividad alcanzadas, el combustible consumido en cada operación y, lo que es más importante, su rendimiento. Empiece a pensar en el futuro, ahora.

## SISTEMA TELEMÁTICO AFS CONNECT™

Con el sistema telemático Case IH AFS Connect™, los propietarios y administradores de las explotaciones supervisan y gestionan la maquinaria desde la oficina de la explotación, siguiendo las máquinas en tiempo real desde el ordenador de la oficina para observar su rendimiento a través de las señales de guiado de precisión mediante GPS y las redes de datos inalámbricas. Mediante el análisis de los datos obtenidos se mejora la logística, se reduce al mínimo el consumo de combustible y se aumenta al máximo el rendimiento.



Control de rendimiento.



Ajustes del tractor.



Compatibilidad con ISOBUS.







# PRECISIÓN INCORPORADA: MÁXIMA PRODUCTIVIDAD

Los sistemas avanzados de explotación agrícola (AFS™) de Case IH están al alcance de la mano en el monitor AFS Pro 700™ integrado en el reposabrazos de los modelos Maxxum Multicontroller y Maxxum CVX. Además de controlar automáticamente las funciones principales del tractor (incluida la gestión de secuencia de giros en cabecera que programa hasta 30 funciones), las pantallas del monitor AFS™ también llevan la cuenta del trabajo realizado, el consumo de combustible, los costes operativos y mucho más. He aquí algunos ejemplos:

## ENTRE LAS CARACTERÍSTICAS CLAVE FIGURAN:

- Control de rendimiento: crea un registro del rendimiento global, el rendimiento diario y el rendimiento en cada trabajo. Todos los datos de los monitores AFS™ se pueden guardar en una memoria USB para poder analizarlos posteriormente.
- Ajustes del vehículo: a través de una serie de menús AFS™, usted podrá regular con precisión los ajustes del tractor. Es fácil ajustar el caudal y los temporizadores de cada distribuidor auxiliar y obtener al mismo tiempo una excelente visión general de la configuración completa.
- Ordenador portátil para el enganche: esta pantalla le permite guardar los ajustes de cada implemento, en función de las condiciones de trabajo. Así, la próxima vez que acople el arado, por ejemplo, solo tendrá que encender el portátil, escoger la configuración correcta y ¡a trabajar!
- Compatibilidad plena con ISOBUS: conecte cualquier equipo compatible para visualizar la interfaz de usuario del equipo en el monitor AFS™. Ahora podrá manejar el equipo con facilidad y de forma interactiva, pulsando los botones de control de la pantalla del monitor AFS™, sin necesidad de un mando suspendido independiente ni cables en el interior de la cabina.
- Entrada de vídeo: aquí podrá visualizar las imágenes de vídeo en vivo captadas por una cámara situada en la parte trasera de un remolque o una empacadora, lo que significa que podrá supervisar lo que sucede a sus espaldas sin necesidad de apartar la vista de la zona de trabajo delante de usted.
- Si lo que busca es precisión, ponemos a su disposición toda una serie de soluciones de guiado de vehículos. Una solución completamente automatizada, integrada e instalada de fábrica, le brinda la precisión milimétrica que usted necesita para trabajar con sus valiosos cultivos. De forma alternativa, también se puede instalar un sencillo kit de guiado mediante barra de luces de conexión directa «plug and play».



## MONITOR AFS PRO 700™ CON PANTALLA TÁCTIL

Mejor control del vehículo y productividad adicional con funciones y ajustes programables, así como compatibilidad con ordenadores portátiles e ISOBUS.



# NO PIERDA TIEMPO Y DINERO EN EL MANTENIMIENTO

## ¡NO SE PARE!

Cuando tiene por delante una intensa jornada de trabajo, lo último que desea es perder tiempo haciendo el mantenimiento del tractor. Si utiliza un tractor Maxxum, las revisiones diarias y el mantenimiento periódico resultan fáciles y rápidos. Por ejemplo, el nuevo radiador extraíble es fácil de limpiar y el filtro de aire se encuentra en una posición cómoda para poder inspeccionarlo en poco tiempo. ¡Simplemente haga los controles y póngase al volante!

## MÁXIMO TIEMPO DE FUNCIONAMIENTO, MÍNIMOS COSTES DE MANTENIMIENTO

El Maxxum con tecnología Efficient Power le permite trabajar más, ya que reduce al mínimo el mantenimiento y los costosos tiempos muertos. Los prolongados intervalos de mantenimiento de 600 horas son un ejemplo de las numerosas características que recortan sus costes de mantenimiento y servicio.



### LIMPIEZA RÁPIDA Y FÁCIL

Los radiadores se pueden extraer para facilitar su limpieza.



### FÁCIL ACCESO A LOS PUNTOS DE SERVICIO

El capó del motor de una sola pieza se eleva mediante un pistón de gas y puede fijarse en dos posiciones (ángulo de 45° o 90°), incluso si hay un implemento delantero montado.



### REPOSTAJE Y RELLENADO FÁCIL

Se accede desde el suelo a los depósitos de combustible y de AdBlue®.





# SOLUCIONES DE SISTEMAS

Al comprar una máquina de Case IH, usted sabe que no solo está comprando el mejor producto, sino que también dispone de la mejor asistencia que puede ofrecerle un concesionario. Los concesionarios de Case IH le asesoran a la hora de elegir y financiar la máquina idónea para usted, asegurándose de ofrecerle lo que necesita cuando lo necesita, y después siguen respaldándole a usted y a sus equipos con el servicio y los recambios que cabe esperar de una marca tan fiable como Case IH.



## TODA LA ASISTENCIA Y TODOS LOS RECAMBIOS NECESARIOS PARA MANTENER SU EQUIPO EN FUNCIONAMIENTO

Encuentre toda la línea de recambios y componentes Case IH en su concesionario local. Y, además, programas de mantenimiento y servicio completo y garantías líderes en el sector. Se trata de una experiencia aplicada por profesionales de mantenimiento cualificados y comprometidos a ofrecerle el mayor tiempo de funcionamiento temporada tras temporada.



## LAS 24 HORAS DEL DÍA, EN TODO EL PAÍS

Case IH Max Service es un servicio de asistencia al cliente que permite obtener —las 24 horas del día y 7 días a la semana— la asistencia de los empleados, los productos y los recambios necesarios para mantener activa su explotación en los momentos más críticos para su rentabilidad. Max Service apoya a su concesionario con todos los recursos de los que dispone Case IH, para ayudar a maximizar el tiempo de funcionamiento y la productividad de los equipos de Case IH y aumentar el retorno de su inversión mediante el acceso a expertos en productos y a un servicio de asistencia de emergencia por avería activo las 24 horas del día, todos los días del año.



## UNA SOLUCIÓN DE FINANCIACIÓN ÓPTIMA PARA CADA INVERSIÓN

CNH Industrial Capital es la compañía financiera de Case IH. Nuestros empleados son expertos financieros que llevan muchos años trabajando con el sector de la agricultura. No solo estamos especializados en los productos de Case IH y el mercado, sino que además comprendemos las exigencias específicas de cada cliente. Por eso, cuando usted hace una nueva inversión, siempre estamos en condiciones de ofrecerle una solución financiera creada a la medida de su explotación y del uso que hace de la maquinaria, bajo forma de préstamo, arrendamiento o leasing. ¡Para nosotros, el objetivo más importante es mejorar la rentabilidad de sus inversiones! Por tanto, puede combinar cualquier solución de financiación de CNH Industrial Capital con la cobertura de accidentes y averías Capital, como el seguro de avería o reparación del equipo, a fin de librar su inversión de riesgos y asegurar una mayor fiabilidad en la planificación.



VISITE NUESTRA TIENDA  
ONLINE FANSHOP  
[WWW.CASEIHSHP.COM](http://WWW.CASEIHSHP.COM)

MODELOS	MAXXUM 110	MAXXUM 120	MAXXUM 130	MAXXUM 115	MAXXUM 125	MAXXUM 140
<b>MOTOR</b>	FPT	FPT	FPT	FPT	FPT	FPT
Número de cilindros	4	4	4	6	6	6
Tipo	Motor diésel Common Rail de 16 válvulas, turboalimentado con intercooler			Motor diésel Common Rail de 24 válvulas, turboalimentado con intercooler		
Nivel de emisiones	Fase IIIB			Fase IIIB		
Cilindrada (cm³)	4.485	4.485	4.485	6.728	6.728	6.728
Potencia máxima ECE R120 <sup>3)</sup> con gestión de la potencia <sup>4)</sup> (CV)	143	154	163	154	165	175
Potencia máxima ECE R120 <sup>3)</sup> (CV)	121	133	143	126	137	154
... con régimen del motor (rpm)	1.800 - 1.900	1.800 - 1.900	1.800 - 1.900	1.800 - 1.900	1.800 - 1.900	1.800 - 1.900
Potencia nominal ECE R120 <sup>3)</sup> con gestión de la potencia <sup>4)</sup> (CV)	131	140	150	140	151	166
Potencia nominal ECE R120 <sup>3)</sup> (CV)	110	121	131	116	125	140
... con régimen del motor (rpm)	2.200	2.200	2.200	2.200	2.200	2.200
Par máximo con gestión de la potencia <sup>4)</sup> (Nm a 1.500 rpm)	590	634	676	632	682	726
Par máximo (Nm a 1.500 rpm)	498	549	590	522	566	632
Reserva de par estándar / con gestión de la potencia <sup>4)</sup> (%)	41 / 41	41 / 42	41 / 41	41 / 41	42 / 41	41 / 37
Capacidad del depósito de combustible / urea (litros)	175 / 37	175 / 37	175 / 37	227 / 37	227 / 37	227 / 37
<b>TRANSMISIÓN</b>						
24x24, Powershift de 2 velocidades / 48x48, Powershift de 2 velocidades con reductor	● / ○	● / ○	● / ○	● / ○	● / ○	● / ○
16x16, Semi Powershift de 4 velocidades / 32x32, Semi Powershift de 4 velocidades con reductor	○ / ○	○ / ○	○ / ○	○ / ○	○ / ○	○ / ○
17x16, Semi Powershift de 4 velocidades Economy de 40 km/h o 50 km/h	○	○	○	○	○	○
Inversor electrohidráulico	●	●	●	●	●	●
Tipo de bloqueo del diferencial del eje trasero	Multidisco en baño de aceite, con sistema de gestión			Multidisco en baño de aceite, con sistema de gestión		
Freno de servicio	Freno hidráulico multidisco en baño de aceite, autoajustable			Freno hidráulico multidisco en baño de aceite, autoajustable		
<b>TOMA DE FUERZA</b>						
Tipo de accionamiento	De régimen variable, con accionamiento electrohidráulico gradual			De régimen variable, con accionamiento electrohidráulico gradual		
Velocidades estándar (opcionales)	540 / 540E / 1.000 (-)		540 / 540E / 1.000 (540E / 1.000 / 1.000E)	540 / 540E / 1.000 (-)	540 / 540E / 1.000 (540E / 1.000 / 1.000E)	
	(con transmisión de potencia al suelo opcional)			(con transmisión de potencia al suelo opcional)		
Régimen del motor estándar (opcional) (rpm)	1.969 / 1.546 / 1.893 (-)		1.969 / 1.546 / 1.893 (1.592 / 1.893 / 1.621)	1.969 / 1.546 / 1.893 (-)	1.969 / 1.546 / 1.893 (1.592 / 1.893 / 1.621)	
Tipo de eje estándar (opcional)	1 3/8" 21 estrías (1 3/8" 6 estrías)			1 3/8" 21 estrías (1 3/8" 6 estrías)		
<b>TOMA DE FUERZA Y ENGANCHE DELANTEROS</b>						
TDF delantera con 1.000 rpm a 1.895 rpm del motor	○	○	○	○	○	○
Capacidad de elevación del enganche delantero con bomba de 80 l/min / 113 l/min (kg)	2.800 / 3.100	2.800 / 3.100	2.800 / 3.100	2.800 / 3.100	2.800 / 3.100	2.800 / 3.100
<b>DOBLE TRACCIÓN Y DIRECCIÓN (TRANSMISIÓN)</b>						
Tipo	Electrohidráulico con DT aut. y bloqueo aut. del dif.			Electrohidráulico con DT aut. y bloqueo aut. del dif.		
Suspensión del eje delantero	○	○	○	○	○	○
Ángulo de giro (°)	55	55	55	55	55	55
Radio de giro mín. <sup>1)</sup> con ajuste de vía de 1.829 mm (m)	4,05	4,05	4,05	4,36	4,36	4,36
<b>SISTEMA HIDRÁULICO</b>						
Tipo de sistema estándar (opcional)	Bomba de cilindrada fija (Bomba con compensación de caudal, de cilindrada variable)			Bomba de cilindrada fija (Bomba con compensación de caudal, de cilindrada variable)		
Caudal máximo de la bomba estándar (opcional) (l/min)	80 (113)	80 (113)	80 (113)	80 (113)	80 (113)	80 (113)
Presión del sistema (bares)	210	210	210	210	210	210
Tipo de control	Control electrónico del enganche (EHC) con sistema de control del enganche			Hasta 4 distribuidores mecánicos, circuito «Power beyond»		
Capacidad máx. de elevación con bomba de 80 l/min / 113 l/min (kg)	7.115 / 7.864	7.115 / 7.864	7.115 / 7.864	7.115 / 7.864	7.115 / 7.864	7.115 / 7.864
Capacidad de levantamiento OCDE durante toda la fase de elevación a 610 mm (kg)	6.796	6.796	6.796	6.796	6.796	6.796
N.º máx. de distribuidores auxiliares traseros	Hasta 4 distribuidores mecánicos, circuito «Power beyond»			Hasta 4 distribuidores mecánicos, circuito «Power beyond»		
N.º máx. de distribuidores laterales	2 mecán.	2 mecán.	2 mecán.	2 mecán.	2 mecán.	2 mecán.
Categoría	Cat II / III	Cat II / III	Cat II / III	Cat II / III	Cat II / III	Cat II / III
Control de patinaje	○	○	○	○	○	○

\* De acuerdo con la legislación y las características estipuladas en su país ● Equipo estándar ○ Equipo opcional - No disponible

<sup>1)</sup> Con neumáticos estándar <sup>3)</sup> ECE R120 corresponde a ISO 14396 y 97/68/CE <sup>4)</sup> La gestión de la potencia sólo se encuentra disponible durante el accionamiento de la toma de fuerza en movimiento y las operaciones de transporte

MODELOS	MAXXUM 110 MULTICONTROLLER	MAXXUM 120 MULTICONTROLLER	MAXXUM 130 MULTICONTROLLER	MAXXUM 115 MULTICONTROLLER	MAXXUM 125 MULTICONTROLLER	MAXXUM 140 MULTICONTROLLER	MAXXUM 110 CVX	MAXXUM 120 CVX	MAXXUM 130 CVX
<b>MOTOR</b>	FPT	FPT	FPT	FPT	FPT	FPT	FPT	FPT	FPT
Número de cilindros	4	4	4	6	6	6	4	4	4
Tipo	Motor diésel Common Rail de 16 válvulas, turboalimentado con intercooler			Motor diésel Common Rail de 24 válvulas, turboalimentado con intercooler			Motor diésel Common Rail de 16 válvulas, turboalimentado con intercooler		
Nivel de emisiones	Fase IIIB			Fase IIIB			Fase IIIB		
Cilindrada (cm³)	4.485	4.485	4.485	6.728	6.728	6.728	4.485	4.485	4.485
Potencia máxima ECE R120 <sup>3)</sup> con gestión de la potencia <sup>4)</sup> (CV)	143	154	163	154	165	175	143	154	163
Potencia máxima ECE R120 <sup>3)</sup> (CV)	121	133	143	126	137	154	121	133	143
... con régimen del motor (rpm)	1.800 - 1.900	1.800 - 1.900	1.800 - 1.900	1.800 - 1.900	1.800 - 1.900	1.800 - 1.900	1.800 - 1.900	1.800 - 1.900	1.800 - 1.900
Potencia nominal ECE R120 <sup>3)</sup> con gestión de la potencia <sup>4)</sup> (CV)	131	140	150	140	151	166	131	140	150
Potencia nominal ECE R120 <sup>3)</sup> (CV)	110	121	131	116	125	140	110	121	131
... con régimen del motor (rpm)	2.200	2.200	2.200	2.200	2.200	2.200	2.200	2.200	2.200
Par máximo con gestión de la potencia <sup>4)</sup> (Nm a 1500 rpm)	590	634	676	632	682	726	590	634	676
Par máximo (Nm a 1500 rpm)	498	549	590	522	566	632	498	549	590
Reserva de par estándar / con gestión de la potencia <sup>4)</sup> (%)	41 / 41	41 / 42	41 / 41	41 / 41	42 / 41	41 / 37	41 / 41	41 / 42	41 / 41
Capacidad del depósito de combustible / urea (litros)	175 / 37	175 / 37	175 / 37	227 / 37	227 / 37	227 / 37	175 / 37	175 / 37	175 / 37
<b>TRANSMISIÓN</b>									
16x16, Semi Powershift de 4 velocidades / 32x32, Semi Powershift de 4 velocidades con reductor	● / ○	● / ○	● / ○	● / ○	● / ○	● / ○	-	-	-
17x 16, Semi Powershift de 4 velocidades Economy de 40 km/h o 50 km/h	○	○	○	○	○	○	-	-	-
Transmisión variable continua hasta 50 km/h o hasta 40 km/h Eco	-	-	-	-	-	-	●	●	●
Inversor electrohidráulico	●	●	●	●	●	●	●	●	●
Tipo de bloqueo del diferencial del eje trasero	Multidisco en baño de aceite, con sistema de gestión			Multidisco en baño de aceite, con sistema de gestión			Multidisco en baño de aceite, con sistema de gestión		
Freno de servicio	Freno hidráulico multidisco en baño de aceite, autoajustable			Freno hidráulico multidisco en baño de aceite, autoajustable			Freno hidráulico multidisco en baño de aceite, autoajustable		
<b>TOMA DE FUERZA</b>									
Tipo de accionamiento	De régimen variable, con accionamiento electrohidráulico gradual			De régimen variable, con accionamiento electrohidráulico gradual			De régimen variable, con accionamiento electrohidráulico gradual		
Velocidades estándar (opcionales)	540 / 540E / 1.000 (-)		540 / 540E / 1.000 (540E / 1.000 / 1.000E)	540 / 540E / 1.000 (-)		540 / 540E / 1.000 (540E / 1.000 / 1.000E)	540 / 540E / 1.000 (-)		540 / 540E / 1.000 (540E / 1.000 / 1.000E)
	(con transmisión de potencia al suelo opcional)			(con transmisión de potencia al suelo opcional)			(con transmisión de potencia al suelo opcional)		
Régimen del motor estándar (opcional) (rpm)	1.969 / 1.546 / 1.893 (-)		1.969 / 1.546 / 1.893 (1.592 / 1.893 / 1.621)	1.969 / 1.546 / 1.893 (-)		1.969 / 1.546 / 1.893 (1.592 / 1.893 / 1.621)	1.969 / 1.546 / 1.893 (-)		1.969 / 1.546 / 1.893 (1.592 / 1.893 / 1.621)
Tipo de eje estándar (opcional)	1 3/8" 21 estrías (1 3/8" 6 estrías)			1 3/8" 21 estrías (1 3/8" 6 estrías)			1 3/8" 21 estrías (1 3/8" 6 estrías)		
<b>TOMA DE FUERZA Y ENGANCHE DELANTEROS</b>									
TDF delantera con 1000 rpm a 1895 rpm del motor	○	○	○	○	○	○	○	○	○
Capacidad de elevación del enganche delantero (kg)	3.100	3.100	3.100	3.100	3.100	3.100	3.100	3.100	3.100
<b>DOBLE TRACCIÓN Y DIRECCIÓN (TRANSMISIÓN)</b>									
Tipo	Electrohidráulico con DT aut. y bloqueo aut. del dif.*			Electrohidráulico con DT aut. y bloqueo aut. del dif.*			Electrohidráulico con DT aut. y bloqueo aut. del dif.*		
Suspensión del eje delantero	○	○	○	○	○	○	○	○	○
Ángulo de giro (°)	55	55	55	55	55	55	55	55	55
Radio de giro mín. <sup>1)</sup> con ajuste de vía de 1829 mm (m)	4,05	4,05	4,05	4,36	4,36	4,36	4,05	4,05	4,05
<b>SISTEMA HIDRÁULICO</b>									
Tipo de sistema	Bomba con compensación de caudal, de cilindrada variable			Bomba con compensación de caudal, de cilindrada variable			Bomba con compensación de caudal, de cilindrada variable		
Caudal máx. de la bomba (l/min)	113	113	113	113	113	113	125	125	125
Presión del sistema (bares)	210	210	210	210	210	210	210	210	210
Tipo de control	Control electrónico del enganche (EHC) con sistema de control del enganche			Control electrónico del enganche (EHC) con sistema de control del enganche			Control electrónico del enganche (EHC) con sistema de control del enganche		
Capacidad máx. de elevación (kg)	7.864	7.864	7.864	7.864	7.864	7.864	7.864	7.864	7.864
Capacidad de levantamiento OCDE durante toda la fase de elevación a 610 mm (kg)	6.796	6.796	6.796	6.796	6.796	6.796	6.796	6.796	6.796
N.º máx. de distribuidores auxiliares traseros	Hasta 4 electrónicos, programables mediante Multicontroller™, conexión «Power Beyond»			Hasta 4 electrónicos, programables mediante Multicontroller™, conexión «Power Beyond»			Hasta 4 electrónicos, programables mediante Multicontroller™, conexión «Power Beyond» (3 ó 4 distribuidores mecánicos)		
N.º máx. de distribuidores laterales con palanca electrónica	3 electrónicos	3 electrónicos	3 electrónicos	3 electrónicos	3 electrónicos	3 electrónicos	3 electrónicos	3 electrónicos	3 electrónicos
Control del temporizador de los distribuidores	0 - 30 segundos en todos los modelos			0 - 30 segundos en todos los modelos			0 - 30 segundos en todos los modelos		
Categoría	Cat II / III	Cat II / III	Cat II / III	Cat II / III	Cat II / III	Cat II / III	Cat II / III	Cat II / III	Cat II / III
Control de patinaje	○	○	○	○	○	○	○	○	○

\* De acuerdo con la legislación y las características estipuladas en su país

● Equipo estándar ○ Equipo opcional - No disponible

<sup>1)</sup> Con neumáticos estándar

<sup>3)</sup> ECE R120 corresponde a ISO 14396 y 97/68/CE

<sup>4)</sup> La gestión de la potencia sólo se encuentra disponible durante el accionamiento de la toma de fuerza en movimiento y las operaciones de transporte

MODELOS	MAXXUM 110	MAXXUM 120	MAXXUM 130	MAXXUM 115	MAXXUM 125	MAXXUM 140
<b>PESO</b>						
Peso aprox. de envío con eje delantero estándar / suspendido (kg)	4.890 / 5.190	4.890 / 5.190	4.890 / 5.190	4.890 / 5.190	4.890 / 5.190	4.890 / 5.190
Peso total permitido Clase 3 / Clase 4 (kg)	9.000 / 9.000	9.000 / 9.000	9.000 / 9.000	9.000 / 9.000	9.000 / 9.000	9.000 / 9.000
Peso máx. permitido, delantero Clase 3 / Clase 4 (kg)	4.100 / 4.900	4.100 / 4.900	4.100 / 4.900	4.100 / 4.900	4.100 / 4.900	4.100 / 4.900
Peso máx. permitido, trasero Clase 3 / Clase 4 (kg)	7.300 / 7.300	7.300 / 7.300	7.300 / 7.300	7.300 / 7.300	7.300 / 7.300	7.300 / 7.300
<b>DIMENSIONES<sup>1)</sup></b>						
A: Longitud total (mm)	4.292	4.292	4.292	4.532	4.532	4.532
B: Altura total (mm)	2.930	2.930	2.930	2.930	2.930	2.930
C: Anchura total (guardabarros trasero con extensión de 150 mm) (mm)	2.205	2.205	2.205	2.205	2.205	2.205
D: Distancia entre ejes, eje delantero estándar / suspendido (mm)	2.387 / 2.439	2.387 / 2.439	2.387 / 2.439	2.627 / 2.679	2.627 / 2.679	2.627 / 2.679
E: Altura desde el centro del eje trasero, punto más alto (cab. susp.) (mm)	2.080 / 2.120 / 1.975 / 2.015	2.080 / 2.120 / 1.975 / 2.015	2.080 / 2.120 / 1.975 / 2.015	2.080 / 2.120 / 1.975 / 2.015	2.080 / 2.120 / 1.975 / 2.015	2.080 / 2.120 / 1.975 / 2.015
F: Ajuste de vía delantera (mm)	1.560 - 2.002	1.560 - 2.002	1.560 - 2.002	1.560 - 2.002	1.560 - 2.002	1.560 - 2.002
trasera (mm)	1.530 - 2.134	1.530 - 2.134	1.530 - 2.134	1.530 - 2.134	1.530 - 2.134	1.530 - 2.134
G: Luz libre máx. bajo la barra de tiro (mm)	480	480	480	480	480	480
<b>NEUMÁTICOS ESTÁNDAR<sup>2)</sup></b>						
Delanteros	480/65 R28	480/65 R28	480/65 R28	480/65 R28	480/65 R28	480/65 R28
Traseros	600/65 R38	600/65 R38	600/65 R38	600/65 R38	600/65 R38	600/65 R38

MODELOS	MAXXUM 110 MULTICONTROLLER	MAXXUM 120 MULTICONTROLLER	MAXXUM 130 MULTICONTROLLER	MAXXUM 115 MULTICONTROLLER	MAXXUM 125 MULTICONTROLLER	MAXXUM 140 MULTICONTROLLER	MAXXUM 110 CVX	MAXXUM 120 CVX	MAXXUM 130 CVX
<b>PESO</b>									
Peso aprox. de envío con eje delantero estándar / suspendido (kg)	4.890 / 5.190	4.890 / 5.190	4.890 / 5.190	4.890 / 5.190	4.890 / 5.190	4.890 / 5.190	4.990 / 5.300	4.990 / 5.300	4.990 / 5.300
Peso total permitido Clase 3 / Clase 4 (kg)	9.000 / 9.000	9.000 / 9.000	9.000 / 9.000	9.000 / 9.000	9.000 / 9.000	9.000 / 9.000	9.500 / 9.500	9.500 / 9.500	9.500 / 9.500
Peso máx. permitido, delantero Clase 3 / Clase 4 (kg)	4.100 / 4.900	4.100 / 4.900	4.100 / 4.900	4.100 / 4.900	4.00 / 4.900	4.100 / 4.900	4.100 / 4.900	4.100 / 4.900	4.100 / 4.900
Peso máx. permitido, trasero Clase 3 / Clase 4 (kg)	7.300 / 7.300	7.300 / 7.300	7.300 / 7.300	7.300 / 7.300	7.300 / 7.300	7.300 / 7.300	7.300 / 7.300	7.300 / 7.300	7.300 / 7.300
<b>DIMENSIONES<sup>1)</sup></b>									
A: Longitud total (mm)	4.292	4.292	4.292	4.532	4.532	4.532	4.307	4.307	4.307
B: Altura total (mm)	2.930	2.930	2.930	2.930	2.930	2.930	2.900	2.900	2.900
C: Anchura total (entre peldaños) (mm)	2.205	2.205	2.205	2.205	2.205	2.205	2.205	2.205	2.205
D: Distancia entre ejes, eje delantero estándar / suspendido (mm)	2.387 / 2.439	2.387 / 2.439	2.387 / 2.439	2.627 / 2.679	2.627 / 2.679	2.627 / 2.679	2.402 / 2.454	2.402 / 2.454	2.402 / 2.454
E: Altura desde el centro del eje trasero, punto más alto (cab. susp.) (mm)	2.080 / 2.120 / 1.975 / 2.015	2.080 / 2.120 / 1.975 / 2.015	2.080 / 2.120 / 1.975 / 2.015	2.080 / 2.120 / 1.975 / 2.015	2.080 / 2.120 / 1.975 / 2.015	2.080 / 2.120 / 1.975 / 2.015	2.100 / 2.150 / 1.995 / 2.045	2.100 / 2.150 / 1.995 / 2.045	2.100 / 2.150 / 1.995 / 2.045
F: Ajuste de vía delantera (mm)	1.560 - 2.002	1.560 - 2.002	1.560 - 2.002	1.560 - 2.002	1.560 - 2.002	1.560 - 2.002	1.560 - 2.002	1.560 - 2.002	1.560 - 2.002
trasera (mm)	1.530 - 2.134	1.530 - 2.134	1.530 - 2.134	1.530 - 2.134	1.530 - 2.134	1.530 - 2.134	1.530 - 2.134	1.530 - 2.134	1.530 - 2.134
G: Luz libre máx. bajo la barra de tiro (mm)	480	480	480	480	480	480	480	480	480
<b>NEUMÁTICOS ESTÁNDAR<sup>2)</sup></b>									
Delanteros	480/65 R28	480/65 R28	480/65 R28	480/65 R28	480/65 R28	480/65 R28	480/65 R28	480/65 R28	480/65 R28
Traseros	600/65 R38	600/65 R38	600/65 R38	600/65 R38	600/65 R38	600/65 R38	600/65 R38	600/65 R38	600/65 R38

<sup>1)</sup> Con neumáticos estándar

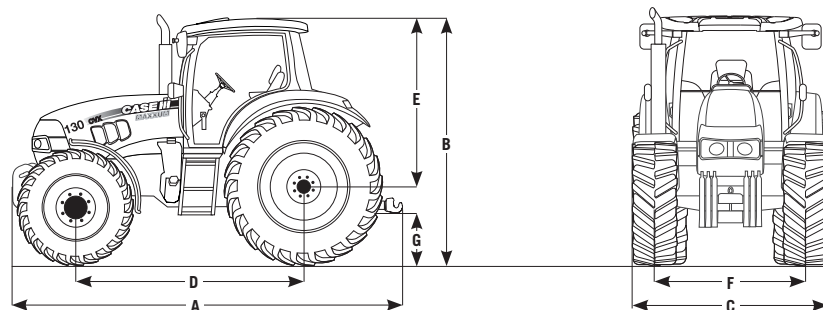
<sup>2)</sup> Otros neumáticos bajo pedido

⚠ ¡La seguridad nunca está de más! Lea siempre el Manual del operador antes de utilizar cualquier equipo. Inspeccione el equipo antes de utilizarlo, asegurándose de que tenga un funcionamiento adecuado. Siga las indicaciones de seguridad del producto y haga uso de cualquiera de los elementos de seguridad suministrados. Este impreso ha sido publicado para su distribución a nivel mundial, por lo que debe tenerse en cuenta que el equipo estándar y opcional, y la posibilidad de disponer de cada modelo, podría variar de un país a otro. Case IH se reserva el derecho de efectuar modificaciones en el diseño y las características técnicas en cualquier momento y sin aviso previo, sin contraer por ello ningún tipo de obligación de aportar dichas modificaciones a las unidades que ya hayan sido vendidas. A pesar del esfuerzo que hacemos para que las características técnicas, las descripciones y las ilustraciones que aparecen en el presente folleto sean correctas en el momento de su impresión, también éstas pueden ser susceptibles de modificación sin aviso previo. Las ilustraciones pueden mostrar el equipo opcional o bien pueden no mostrar todo el equipo estándar.

Case IH recomienda **ARCELA** lubricantes

CNH Industrial Maquinaria Spain, S.A. Avda. José Gárate, 11 - COSLADA 28823 (Madrid)

© 2014 CASE IH - [www.caseih.com](http://www.caseih.com) - MAXXUM-ES-BR - Número de teléfono gratuito 00800 22 73 44 00 - Impreso en Italia - 09/14 - TP01 - Cod. 13C0005/E00





# HECHOS EN AUSTRIA HECHOS CON PASIÓN

Cada tractor Maxxum, Maxxum Multicontroller y Maxxum CVX Case IH es un abanderado de la excelencia austriaca en la ingeniería y la fabricación. La fábrica de St. Valentin —sede europea de Case IH— cuenta con la pasión y la experiencia de sus ingenieros y empleados en producción y con unas avanzadas líneas de montaje para fabricar 28 modelos diferentes de tractores (de 86 a 228 CV) con la máxima calidad y precisión. El 90% de los tractores realizados en St. Valentin se destina a la exportación, transmitiendo su cultura de la excelencia al resto del mundo.

## ST. VALENTIN GALARDONADA

La fábrica de tractores CNH Industrial de St. Valentin (Austria) obtiene resultados excelentes en la auditoría anual de World Class Manufacturing (WCM), éxito que debe atribuirse a una producción de primer orden y a sus empleados sumamente cualificados. WCM significa competencia, calidad y rendimiento de una plantilla entusiasta. Los procesos se optimizan y las pruebas y controles siguen estrictas normas que van más allá de los estándares comunes. El enfoque está claro: proporcionar unas máquinas ideales para cada agricultor.



