

Aproveche esta ocasión y adquiera el Paquete "Energía" de FLIR! Ahorre cerca de 3000 Euros



Este es el momento de aprovechar las ventajas de las cámaras de infrarrojo en sus inspecciones de edificios!

El otoño ha comenzado y el invierno está llegando. Hace frío y los edificios empiezan a usar calefacción. Es el mejor momento del año para hacer las inspecciones de los edificios con una cámara de infrarrojos de FLIR. FLIR Systems ofrece una gama amplia de cámaras de infrarrojos para inspecciones en la construcción que permiten detectar los fallos de aislamiento, las áreas con riesgo de humedad y muchos otros problemas en los edificios.

Para mejorar sus inspecciones en los edificios, FLIR Systems le ofrece el **Paquete Energía** que consiste de

- Cámara de infrarrojos FLIR B425 con lente de 25° intercambiable
- Una lente de 45°: **GRATIS**
Esta lente de gran angular es extremadamente útil para captar todo el edificio en una imagen térmica.
- Medidor de humedad Extech MO297: **GRATIS**
Los datos grabados por el medidor de humedad se transmiten por vía inalámbrica a la FLIR B425 gracias a la tecnología MeterLink de FLIR.
- Software BuildIR: **GRATIS**

Que le será de mucha ayuda para analizar y documentar sus inspecciones.

Aproveche esta promoción única.

Invierta en una cámara de infrarrojos FLIR B425 y efectúe sus inspecciones en edificios de una manera rápida y segura.

Esta promoción no puede ser combinada con otras promociones de FLIR. La promoción es válida hasta el 31 de Diciembre 2010.

Gama de Cámaras FLIR



FLIR i5 y FLIR i7

Solo hay que apuntar, apretar y detectar



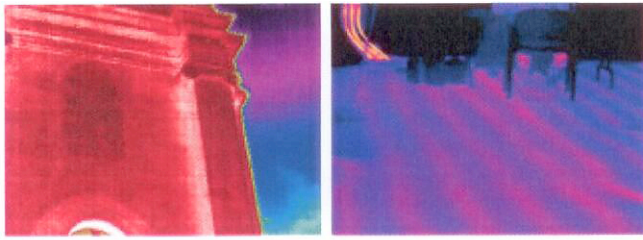
FLIR Serie b

La serie b de FLIR es para aquellos que desean más calidad de imagen y contar con más funciones para documentar los resultados



FLIR Serie B

Eleva características ergonómicas, peso y facilidad de uso a un incomparable nivel.



FLIR B620 y FLIR B660

la FLIR B620 y la FLIR B660 le ayudan a hacer un seguimiento de las anomalías que no pueden verse simple vista gracias a la inigualable calidad de su imagen de 640x480 píxeles.