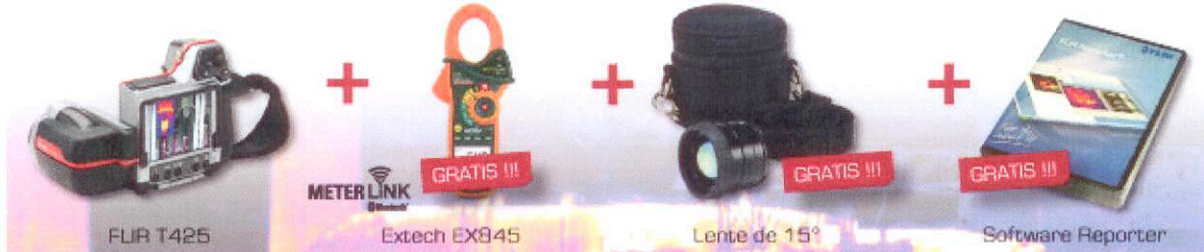


Aproveche esta ocasión y adquiera el **Paquete "industrial" de FLIR** Ahorre cerca de 3000 Euros



Este es el momento de aprovechar las ventajas de las cámaras de infrarrojo en sus inspecciones de mantenimiento preventivo

FLIR Systems ofrece una amplia gama de cámaras de infrarrojos para inspecciones de mantenimiento preventivo como instalaciones de alta y baja tensión, componentes mecánicos, tuberías, aislamiento y muchas más, todas fácilmente inspeccionadas con una cámara de infrarrojos de FLIR.

Para mejorar sus inspecciones de mantenimiento preventivo, FLIR Systems le ofrece el **Paquete Industrial** que consiste de:

- Cámara de infrarrojos FLIR T425 con lente de 25° intercambiable
- Una lente de 15°: **GRATIS**
Esta lente telescópica proporciona un aumento de casi 2X en comparación con la lente de 25°. Es ideal para objetos pequeños o distantes como las líneas de alta tensión aéreas.
- Pinza amperímetro Extech EX845: **GRATIS**
Los datos grabados por la pinza amperímetro se transmiten por vía inalámbrica a la FLIR T425 gracias a la tecnología MeterLink de FLIR.
- Software Reporter: **GRATIS**

Que le será de mucha ayuda para analizar y documentar sus inspecciones.

Aproveche esta promoción única.

Invierta en una cámara de infrarrojos FLIR T425 y efectúe sus inspecciones de mantenimiento preventivo de una manera rápida y segura.

Esta promoción no puede ser combinada con otras promociones de FLIR. La promoción es válida hasta el 31 de Diciembre 2010.

Gama de Cámaras FLIR



FLIR i5 y FLIR i7

Solo hay que apuntar, apretar y detectar



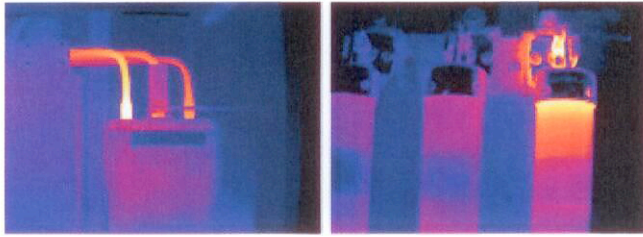
FLIR Serie i

La serie i de FLIR es para aquellos que desean más calidad de imagen y contar con más funciones para documentar los resultados



FLIR Serie T

Eleva características ergonómicas, peso y facilidad de uso a un incomparable nivel.



FLIR Serie P

la FLIR B620 y la FLIR B660 le ayudan a hacer un seguimiento de las anomalías que no pueden verse a simple vista gracias a la inigualable calidad de su imagen de 640x480 píxeles.