



ACRÍLICO CON REVERSO DE PVC

Recwater

ACRYLIC WITH PVC BACKING

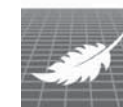
Características del tejido | Fabric characteristics

Composición <i>Composition</i>	50% Fibra acrílica tintada en masa - 50% PVC 50% <i>Solution-dyed acrylic fiber</i> - 50% PVC	
Tipo de tejido <i>Type of fabric</i>	Acrílico impermeable translúcido <i>Waterproof translucent acrylic</i>	
Acabado <i>Finish</i>	Acrílico con reverso PVC satinado grabado. Tratamiento especial "Proceso Infinity" para toldos que repele el agua y la suciedad, generando una barrera anti-manchas y anti-moho. <i>Acrylic with satin engraved PVC backing. Special "Infinity Process" treatment for awning that repels water and dirt, creating an anti-stain and anti-mould barrier.</i>	
Uso <i>Use</i>	Exterior <i>Outdoor</i>	

Características técnicas | Technical characteristics

Peso <i>Weight</i>	595 g/m ²	UNE-EN 12127
Espesor <i>Thickness</i>	0,63 mm	UNE-EN ISO 5084
Ancho <i>Width</i>	152 cm	
Longitud de pieza <i>Standard roll length</i>	60 m	
Resistencia a la tracción (urdimbre/trama) <i>Tensile strength (warp/weft)</i>	185/105 daN/5 cm	UNE-EN ISO 13934-1
Resistencia al desgarro (urdimbre/trama) <i>Tear strength (warp/weft)</i>	4/2 daN/5 cm	UNE-EN ISO 13937-2
Solidez del color a la luz artificial - Xenotest <i>Colour fastness to artificial light - Xenotest</i>	4-5 (Buena-Excelente) Escala de grises 7-8 (Muy buena-Excelente) Escala de azules 4-5 (<i>Good-Excellent</i>) <i>Grey scale</i> 7-8 (<i>Very good-Excellent</i>) <i>Blue scale</i>	UNE-EN ISO 105 B02
Solidez del color a la intemperie artificial - Xenotest <i>Colour fastness to artificial weathering - Xenotest</i>	4-5 (Buena-Excelente) Escala de grises 4-5 (<i>Good-Excellent</i>) <i>Grey scale</i>	UNE-EN ISO 105 B04
Repelencia al aceite <i>Oil repellency</i>	≥ 4	UNE-EN ISO 14419
Repelencia al agua <i>Water repellency</i>	≥ 4	UNE-EN ISO 4920
Comportamiento en ambiente salino <i>Performance in saline environment</i>	Sin ampollamiento. Sin agrietamiento. Sin cambios <i>No blistering. No cracking. No change</i>	UNE-EN ISO 9227
Resistencia a los agentes químicos <i>Resistance to chemical agents diluted in water</i>	Limpiacristales, amoníaco, lejía, detergente quitagrasas Sin alteraciones <i>Window cleaning fluid, ammonia, bleach, grease removing detergent - No change</i>	UNE-EN ISO 2812-1
Actividad antimicrobiana <i>Antimicrobial activity</i>	Hasta 99,99% de reducción del crecimiento de bacterias <i>Up to 99,99% bacteria growth reduction</i>	AATCC Test Method 100-2012

Ventajas y beneficios | Advantages and benefits



Aspecto y tacto textil
Textile look and feel



Tejidos aptos para impresión
Printable fabrics



Aptos para ambientes marinos
Suitable for marine environments



Fácil mantenimiento
Easy to clean



Ahorro energético
Energy saving



Ahorro económico
Cost saving



Resistentes al paso del tiempo
Stands the test of time

Seguridad, salud y medioambiente | Safety, health and environment

Factor de protección ultravioleta - UPF <i>Ultraviolet protection factor - UPF</i>	50+ (Excelente protección) 50+ (<i>Excellent protection</i>)	AS-NZS 4399
--	---	-------------



RECASENS
BCN 1886



OFICINA CENTRAL / HEADQUARTERS
Travessera de Gràcia, 18-20 - 08021 Barcelona (Spain)
Tel./Phone: +34 932 002 700 - Fax: +34 932 021 932
info@recasens.com - www.recasens.com



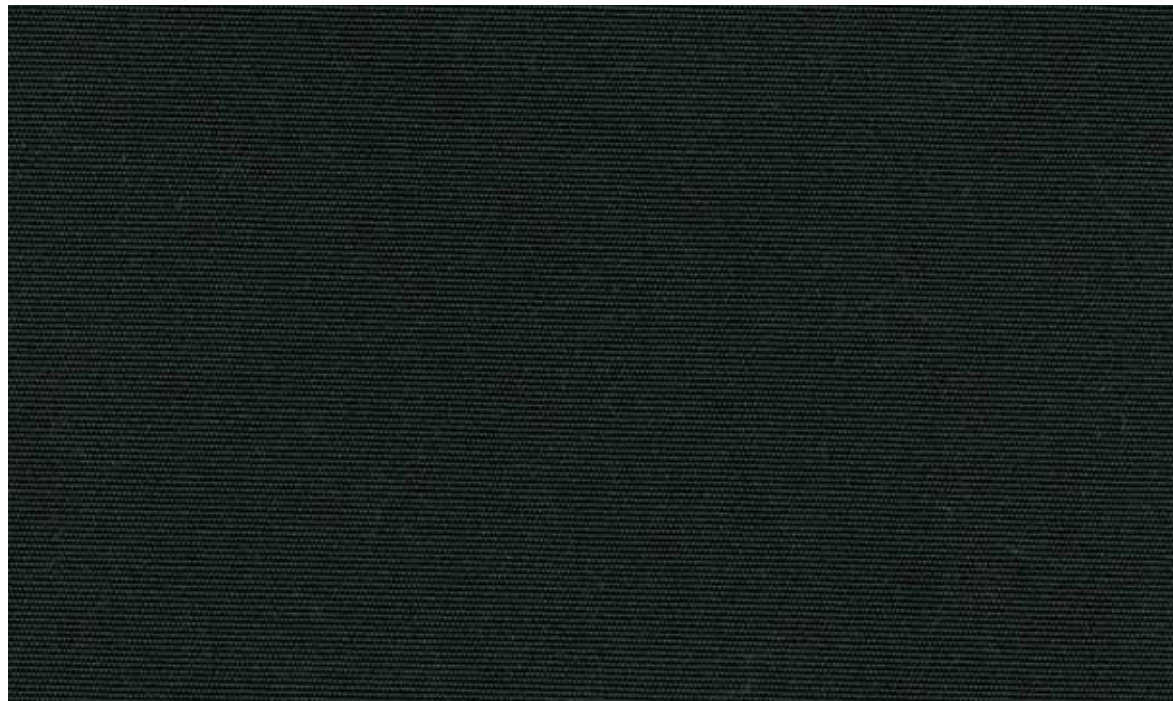
Las características técnicas indicadas son valores medios con una tolerancia de +/-5%. Los datos indicados en el presente documento son resultado de ensayos realizados en laboratorio o de cálculos técnicos conformes a las normativas vigentes. Dado que nuestros productos están en constante evolución, en base a la demanda del mercado y a los avances técnicos, S.A. RECASENS se reserva el derecho a modificar estos datos en todo momento, siendo responsabilidad del cliente verificar que los datos que está consultando corresponden a la última actualización. El cliente será responsable de la correcta utilización del tejido en lo que se refiere a las aplicaciones para las que está concebido y recomendado. S.A. RECASENS declina toda responsabilidad en lo que se refiere al montaje y puesta en obra de sus productos. Así mismo declina toda responsabilidad en cuanto a la instalación de sus productos incumpliendo las normativas vigentes. Las fotografías y descripciones de este catálogo no tienen ningún valor contractual, se indican únicamente a título orientativo. S.A. RECASENS se reserva en todo momento el derecho de hacer las modificaciones que considere oportunas. Copyright © 2022 S.A. RECASENS. Todos los derechos reservados.

The technical characteristics shown are average values with a +/-5% tolerance. The data indicated in this document are the result of laboratory tests or technical calculations in accordance with current regulations. As our products are constantly evolving, according to market demands and technical progress, S.A. RECASENS reserves the right to change these data at any time. It is the customer's responsibility to check that the data they are consulting are from the most recent update. The customer shall be responsible for the correct use of the fabric with regard to the applications for which it has been designed and recommended. S.A. RECASENS accepts no responsibility regarding the assembly and installation of its products. The photographs and descriptions in this catalogue have no contractual value, they are indicated for guidance only. S.A. RECASENS reserves the right to make any modifications it deems appropriate. Copyright©2022 S.A. RECASENS. All rights reserved.



Recwater

RECASENS



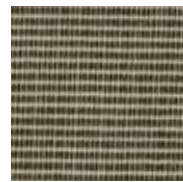
RW-103 NEGRO - BLACK



RW-117 CRUDO - RAW



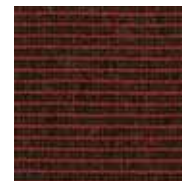
RW-126 NUEZ - LINEN



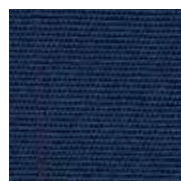
RW-775 TWEED LINO
LINEN TWEED



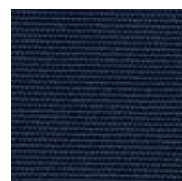
RW-177 BURDEOS
BURGUNDY



RW-773 TWEED ROJO
RED TWEED



RW-199 ATLÁNTICO
ATLANTIC BLUE



RW-175 AZUL MARINO
CAPTAIN NAVY



RW-172 AZUL - BLUE



RW-772 TWEED AZUL
BLUE TWEED



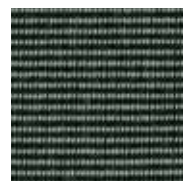
RW-102 VERDE MUSGO
FOREST GREEN



RW-771 TWEED VERDE
GREEN TWEED



RW-161 GRIS - GREY



RW-770 TWEED GRIS
CHARCOAL TWEED



RW-103 NEGRO
BLACK

152cm / 60"

Recwater



Recwater

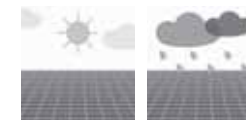
Tejidos de fibra acrílica tintada en masa con una cara recubierta de PVC. Absolutamente impermeables e ideales para climas muy lluviosos. Tienen un aspecto decorativo y acabado de calidad textil, ya que el recubrimiento de PVC se colorea para igualarlo con el color de la cara del acrílico.

Solution-dyed acrylic fiber fabrics, with one side coated with PVC. Completely waterproof, and ideal for very rainy climates. They have a decorative appearance and textile-quality finish, as the PVC coating is coloured to match the colour of the acrylic face.

Propiedades | Properties



Impermeabilidad total
Fully waterproof



Solidez del color a la luz e intemperie
Colour fastness to sunlight and weather



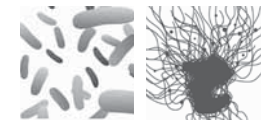
Excelente protección
Excellent protection



Confort térmico
Thermal comfort



Estabilidad dimensional
Dimensional stability



Resistencia al moho, bacterias y hongos
Resistance to mould, bacteria and fungi

Aplicaciones | Applications

