



Recacril® System






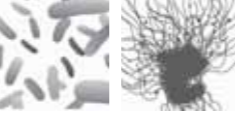
Tejidos de fibra acrílica tintada en masa, revestidos con resinas, para conseguir una gran impermeabilidad. Proporcionan una excelente protección UV, solidez del color y durabilidad. Gracias al exclusivo Proceso Infinity, son repelentes a la suciedad y al moho. Así, garantizan una alta resistencia a las inclemencias del tiempo, facilitan la limpieza y el mantenimiento y aportan un confort superior.

Es el único tejido acrílico impermeable que se puede termosoldar, utilizando máquinas de soldadura con cinta o cola hot melt. Así, se evita la penetración de agua y suciedad en las costuras.

Solution-dyed acrylic fiber fabrics, coated with resins to achieve a high degree of waterproofing. They provide excellent UV protection, colour fastness and durability. As a result of our exclusive Infinity Process, they are dirt and mould repellent. Thus, they guarantee a high degree of resistance to the elements, they are easy to clean and maintain, and they provide superior comfort.

It is the only waterproof acrylic fabric that can be heatsealed using tape or glue welding machines. Thus avoid penetration of water and dirt into the seams.

Propiedades | Properties

 Impermeabilidad <i>Waterproof</i>	 Solidez del color a la luz e intemperie <i>Colour fastness to sunlight and weather</i>	 Excelente protección <i>Excellent protection</i>	 Confort térmico <i>Thermal comfort</i>	 Estabilidad dimensional <i>Dimensional stability</i>	 Resistencia al moho, bacterias y hongos <i>Resistance to mould, bacteria and fungi</i>
--	--	--	--	--	---

Aplicaciones | Applications



RECASENS

BCN n 1886



RESINADO IMPERMEABLE

Recacril® System

RESIN-COATED WATERPROOF

Características del tejido | Fabric characteristics

Composición <i>Composition</i>	100% Fibra acrílica tintada en masa 100% Solution-dyed acrylic fiber	
Tipo de tejido <i>Type of fabric</i>	Acrílico semi-impermeable Semi-waterproof acrylic	
Acabado <i>Finish</i>	Resinado soldable a 1 cara. Tratamiento especial "Proceso Infinity" para toldos: repele el agua y la suciedad generando una barrera anti-manchas y anti-moho y permite transpirar al tejido. <i>Resin-coated weldable on 1 side. Special "Infinity Process" treatment for awnings: repels water and dirt, creating an anti-stain and anti-mould barrier, whilst allowing the canvas to breathe.</i>	BS 7209
Uso <i>Use</i>	Exterior <i>Outdoor</i>	

Características técnicas | Technical characteristics

Peso <i>Weight</i>	315 g/m ²	UNE-EN 12127
Espesor <i>Thickness</i>	0,55 mm	UNE-EN ISO 5084
Ancho <i>Width</i>	120 cm (estándar <i>standard</i>) 152 cm (según referencia <i>depending on reference</i>)	
Longitud de pieza <i>Standard roll length</i>	60 m	
Columna de agua <i>Water column</i>	≥1000 mm	UNE-EN ISO 20811
Resistencia a la tracción (urdimbre/trama) <i>Tensile strength (warp/weft)</i>	155/90 daN/5 cm	UNE-EN ISO 13934-1
Resistencia al desgarro (urdimbre/trama) <i>Tear strength (warp/weft)</i>	4/3 daN	UNE-EN ISO 13937-2
Solidez del color a la luz artificial - Xenotest <i>Colour fastness to artificial light - Xenotest</i>	4-5 (Buena-Excelente) Escala de grises 7-8 (Muy buena- Excelente) Escala de azules 4-5 (Good-Excellent) Grey Scale 7-8 (Very Good-Excellent) Blue Scale	UNE-EN ISO 105 B02
Solidez del color a la intemperie artificial - Xenotest <i>Colour fastness to artificial weathering - Xenotest</i>	4-5 (Buena) Escala de grises 4-5 (Good) Grey Scale	UNE-EN ISO 105 B04
Repelencia al aceite <i>Oil repellency</i>	≥ 4	UNE-EN ISO 14419
Repelencia al agua <i>Water repellency</i>	≥ 4	UNE-EN ISO 4920
Comportamiento en ambiente salino <i>Performance in saline environment</i>	Sin apollamiento. Sin agrietamiento. Sin cambios <i>No blistering. No cracking. No change</i>	UNE-EN ISO 9227
Resistencia a los agentes químicos <i>Resistance to chemical agents diluted in water</i>	Limpiacristales, amoníaco, alcohol, lejía - Sin alteraciones <i>Window cleaning fluid, ammonia, alcohol, bleach - No change</i>	UNE-EN ISO 2812-1
Actividad antimicrobiana <i>Antimicrobial activity</i>	Hasta 99,99% de reducción del crecimiento de bacterias <i>Up to 99,99% bacteria growth reduction</i>	AATCC Test Method 100-2012

Ventajas y beneficios | Advantages and benefits

 Aspecto y tacto textil <i>Textile look and feel</i>	 Tejidos aptos para impresión <i>Printable fabrics</i>	 Aptos para ambientes marinos <i>Suitable for marine environments</i>	 Fácil mantenimiento <i>Easy to clean</i>	 Ahorro energético <i>Energy saving</i>	 Ahorro económico <i>Cost saving</i>	 Resistentes al paso del tiempo <i>Stands the test of time</i>
---	---	--	--	--	---	---

Seguridad, salud y medioambiente | Safety, health and environment

Factor de protección ultravioleta - UPF <i>Ultraviolet protection factor - UPF</i>	50+ (Excelente protección) <i>50+ (Excellent protection)</i>	AS-NZS 4399
---	---	-------------



	RECASENS BCN n 1886		OFICINA CENTRAL / HEADQUARTERS Travessera de Gràcia, 18-20 - 08021 Barcelona (Spain) Tel./Phone: +34 932 002 700 - Fax: +34 932 021 932 info@recasens.com - www.recasens.com	
---	-------------------------------	---	--	---

Las características técnicas indicadas son valores medios con una tolerancia de +/-5%. Los datos indicados en el presente documento son resultado de ensayos realizados en laboratorio o de cálculos técnicos conformes a las normativas vigentes. Dado que nuestros productos están en constante evolución, en base a la demanda del mercado y a los avances técnicos, S.A. RECASENS se reserva el derecho a modificar estos datos en todo momento, siendo responsabilidad del cliente verificar que los datos que está consultando corresponden a la última actualización. El cliente será responsable de la correcta utilización del tejido en lo que se refiere a las aplicaciones para las que está concebido y recomendado. S.A. RECASENS declina toda responsabilidad en lo que se refiere al montaje y puesta en obra de sus productos. Así mismo declina toda responsabilidad en cuanto a la instalación de sus productos incumpliendo las normativas vigentes. Las fotografías y descripciones de este catálogo no tienen ningún valor contractual, se indican únicamente a título orientativo. S.A. RECASENS se reserva en todo momento el derecho de hacer las modificaciones que considere oportunas. Copyright © 2022 S.A. RECASENS. Todos los derechos reservados.

The technical characteristics shown are average values with a +/-5% tolerance. The data indicated in this document are the result of laboratory tests or technical calculations in accordance with current regulations. As our products are constantly evolving, according to market demands and technical progress, S.A. RECASENS reserves the right to change these data at any time. It is the customer's responsibility to check that the data they are consulting are from the most recent update. The customer shall be responsible for the correct use of the fabric with regard to the applications for which it has been designed and recommended. S.A. RECASENS accepts no responsibility regarding the assembly and installation of its products. It also accepts no responsibility for its products being installed in non-compliance with current regulations. The photographs and descriptions in this catalogue have no contractual value, they are indicated for guidance only. S.A. RECASENS reserves the right to make any modifications it deems appropriate. Copyright©2022 S.A. RECASENS. All rights reserved.



RS-099 BLANCO
WHITE
120cm / 47" - 152cm / 60"



RS-117 CRUDO - RAW
120cm / 47" - 152cm / 60"



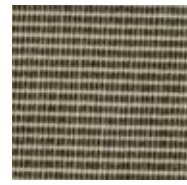
RS-222 ROBLE PULIDO
OAK BUFF
120cm / 47"



RS-100 BEIGE
120cm / 47" - 152cm / 60"



RS-139 TOSTADO
HEATHER BEIGE
120cm / 47"



RS-775 TWEED LINO
LINEN TWEED
120cm / 47"



RS-554 AMARILLO
YELLOW
120cm / 47"



RS-567 NARANJA
ORANGE
120cm / 47"



RS-176 ROJO - RED
120cm / 47" - 152cm / 60"



RS-182 BERMELLÓN
VERMILLION
120cm / 47"



RS-177 BURDEOS
BURGUNDY
120cm / 47" - 152cm / 60"



RS-195 CACAO
120cm / 47"



RS-156 MARRÓN
BROWN
120cm / 47"



RS-181 CAFÉ
COFFEE
120cm / 47"



RS-165 MALVA - MAUVE
120cm / 47"



RS-172 AZUL - BLUE
120cm / 47" - 152cm / 60"



RS-173 AZUL FUERTE
DARK BLUE
120cm / 47" - 152cm / 60"



RS-170 ALMIRANTE
ADMIRAL BLUE
120cm / 47" - 152cm / 60"



RS-160 PISTACHO
PISTACHIO
120cm / 47"



RS-163 VERDE - GREEN
120cm / 47"



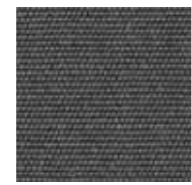
RS-102 VERDE MUSGO
FOREST GREEN
120cm / 47" - 152cm / 60"



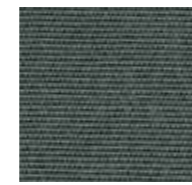
RS-138 NUBE
CADET GREY
120cm / 47" - 152cm / 60"



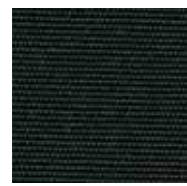
RS-161 GRIS - GREY
120cm / 47"



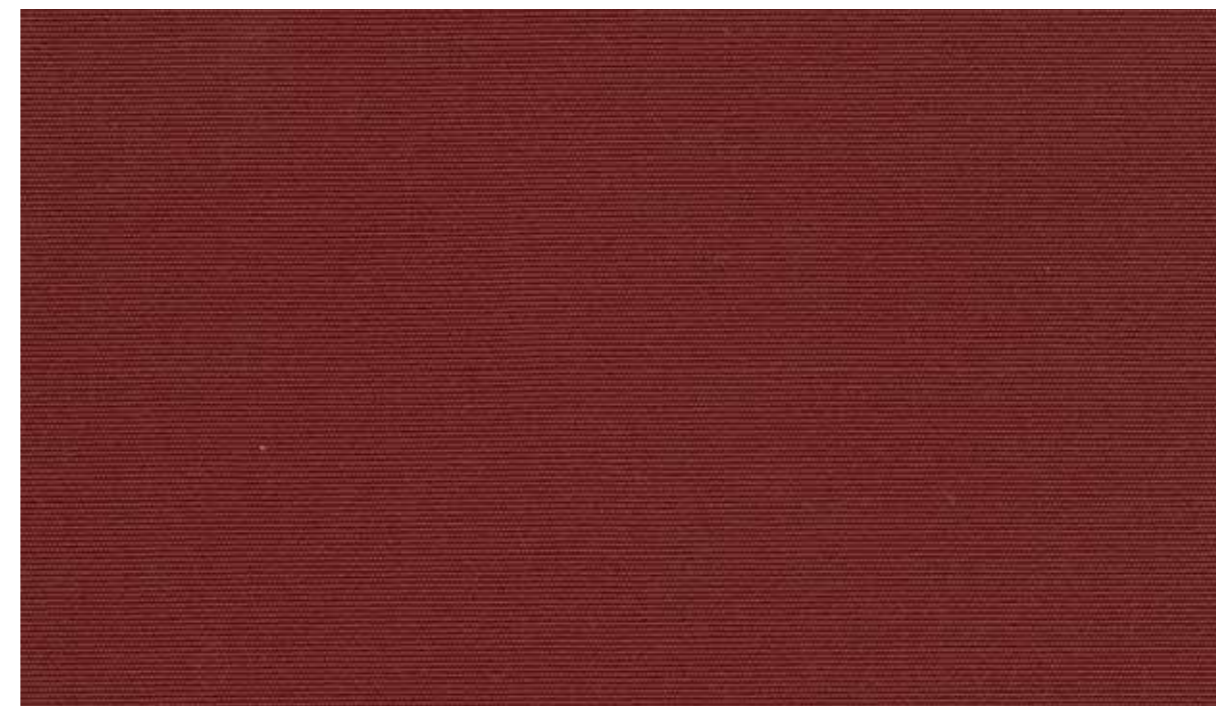
RS-198 NIQUEL
NICKEL
120cm / 47"



RS-164 ANTRACITA
CHARCOAL GREY
120cm / 47" - 152cm / 60"



RS-103 NEGRO - BLACK
120cm / 47" - 152cm / 60"



RS-177 BURDEOS - BURGUNDY



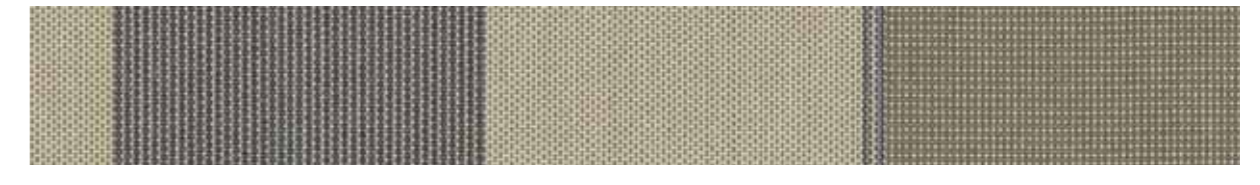
RS-060 BRONX Rapport / Repeat : 14,8cm / 5,9" - Ancho / Width : 120cm / 47"



RS-063 BAYSIDE Rapport / Repeat : 14,7cm / 5,8" - Ancho / Width : 120cm / 47"



RS-086 CONCORD Rapport / Repeat : 23,6cm / 9,2" - Ancho / Width : 120cm / 47"



RS-350 SELLA Rapport / Repeat : 40cm / 15,7" Ancho / Width : 120cm / 47"



RS-351 ARGA Rapport / Repeat : 30cm / 11,8" - Ancho / Width : 120cm / 47"



RS-430 BARÁ Rapport / Repeat : 23,5cm / 9,2" - Ancho / Width : 120cm / 47"



RS-701 YECLA Rapport / Repeat : 9,8cm / 3,9" - Ancho / Width : 120cm / 47"



RS-416 NERJA Rapport / Repeat : 9,8cm / 3,9" - Ancho / Width : 120cm / 47"



RS-707 ARIADNE Rapport / Repeat : 9,8cm / 3,9" - Ancho / Width : 120cm / 47"