

# KOBELCO

# SK1300D<sub>LC</sub>

Excavadora de demolición  
de alcance ultraelevado



**Japan's No.1**  
Demolition Equipment Supplier



Cumple con la normativa  
sobre emisiones de escape  
Fase V de la UE

# El nuevo estándar en excavadoras de alcance ultraelevado

Alcance nuevas alturas en demolición. Presentamos la SK1300DLC: donde la potencia y la versatilidad se encuentran.

KOBELCO ha trabajado estrechamente con contratistas de demolición de edificios para identificar retos y encontrar soluciones para llevar el sector al nivel siguiente, mientras sigue yendo más allá en qué es posible con las excavadoras de demolición. Los clientes pedían máquinas que ofrecieran una productividad superior con mejor estabilidad y mayor capacidad de transporte de herramientas, así como la posibilidad de utilizar quebradores más potentes a nuevas alturas. Una vez más KOBELCO ha respondido a estos retos: presentando la siguiente generación de excavadora de demolición de alcance ultraelevado, la totalmente nueva SK1300DLC. Con el recién desarrollado implemento de demolición de alcance elevado de cuatro piezas NEXT ADVANCE, la SK1300DLC ofrece una amplia variedad de opciones de combinación de brazo y balancín para cualquier exigencia de la tarea. La SK1300DLC también se ha diseñado para transportarse fácilmente, ofreciendo mayor seguridad y un tiempo de preparación para el trabajo minimizado.

Alcance ultraelevado con la flexibilidad que aportan las múltiples configuraciones de balancín y brazo

- Especificación de implemento ultralargo de cuatro piezas [tipos de 40 o 35 m]
- Especificación de balancín independiente con inserción
- Especificación de implemento ultralargo de tres piezas [tipos de 35 o 31 m]
- Especificación de balancín independiente [para máximo peso de la herramienta y procesamiento a nivel del suelo]

**SK1300D<sub>LC</sub>**



**Japan's No.1**  
Demolition Equipment Supplier

# Consigue un nivel de productividad más alto. Alcance nuevas alturas con mayor capacidad de herramientas.

## Especificación de implemento ultralargo de cuatro piezas



Conductos para enganche rápido equipados como estándar



### Equipada con NEXT ADVANCE, una solución de implemento de demolición de alcance ultraelevado de configuración flexible

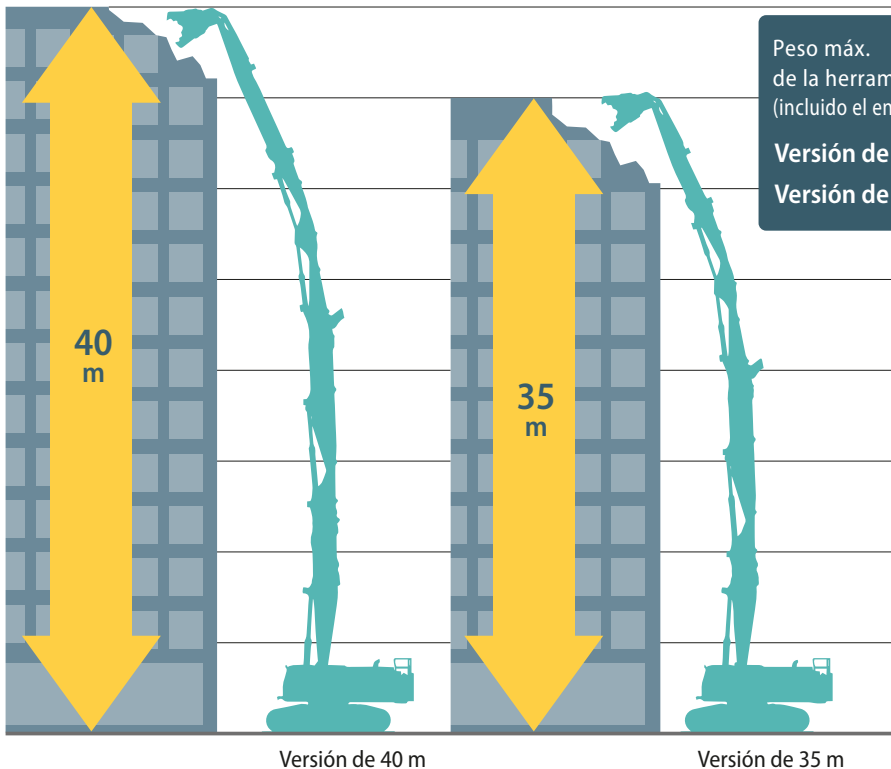
El nuevo implemento de demolición de alcance elevado NEXT ADVANCE se desarrolló para alcanzar mayores alturas de trabajo con mejores capacidades de herramienta. La nueva estructura articulada exclusiva del implemento ultralargo de cuatro piezas hace posible superar ampliamente los límites operativos de las demás máquinas de la categoría de 100 toneladas.

### Balancín de inserción articulado exclusivo

Un ejemplo de la nueva tecnología NEXT ADVANCE es la inclusión de juntas de articulación en el balancín de inserción. Al mantener más bajo el centro de gravedad de toda la máquina, pueden usarse incluso grandes quebradores sin necesidad de aumentar el peso total de la máquina base.

### Elija entre configuraciones de 40 o 35 m de alcance

Añadir una configuración de implemento de cuatro piezas a la clase de 100 toneladas ha permitido un alcance máximo de 40 m, antes exclusivo de máquinas más grandes. Elija la configuración de balancín de 35 m para utilizar quebradores incluso más grandes.



Peso máx. de la herramienta (incluido el enganche rápido)

Versión de 40 m: 4.3 t

Versión de 35 m: 5.2 t

Versión de 40 m

Versión de 35 m



## Especificación de implemento ultralargo de tres piezas

### Dos longitudes de brazo para tener flexibilidad en el lugar del trabajo

El implemento ultralargo de tres piezas está disponible en configuraciones de 35 o 31 m. Se dispone de brazos delanteros de distintas longitudes con un diseño de implemento común, para poder intercambiarlos. La altura de trabajo y la masa máxima del implemento se pueden ajustar en función de la aplicación simplemente cambiando el brazo delantero.

Versión de 35 m:  
brazo delantero de 8.9 m

Versión de 31 m:  
brazo delantero de 6.8 m

### El gran radio de trabajo aprovecha toda la capacidad de alcance de la máquina

La configuración de implemento de tres piezas ofrece un amplio radio de trabajo con un gran margen de estabilidad en dirección longitudinal, que permite al operador aprovechar plenamente el mayor alcance. Al mismo tiempo, el peso máximo admisible del implemento ha aumentado. Los conductos para enganche rápido se equipan como estándar.

Peso máx. de la herramienta (incluido el enganche rápido)

Versión de 35 m: **5.0 t** Versión de 31 m: **6.1 t**

### Rango de trabajo

(Para la versión de 35 m)

Altura máxima de trabajo (punta del brazo):  
**Aprox. 35 m**



Potentes cilindros de gran diámetro

Potentes cilindros de gran diámetro

Los cilindros del balancín utilizan ahora un cilindro de gran diámetro y se ha optimizado la posición de montaje del cilindro, mejorando la potencia de elevación y permitiendo implementos más pesados.

Conductos para enganche rápido equipados como estándar

Los conductos para enganche rápido especiales, equipados como estándar, permiten la instalación de un enganche rápido para facilitar los cambios de implemento.



## Especificación de balancín independiente con inserción

### Amplio rango de trabajo desde el alcance elevado hasta el nivel del suelo

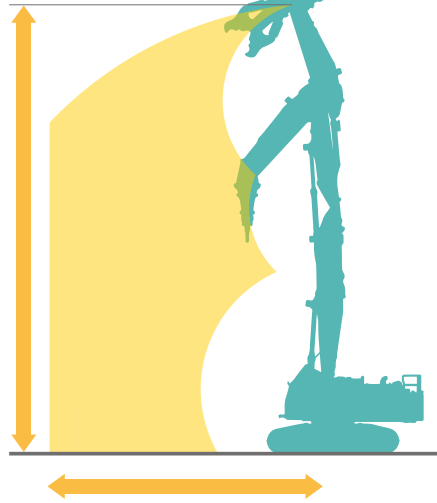
Se ha conseguido una amplia envolvente de trabajo sin límites del ángulo del balancín principal durante las operaciones de demolición. Las secciones de balancín y brazo pueden bajarse totalmente, permitiendo operaciones secundarias de demolición y desmantelación pesada a nivel del suelo.

Peso máx. de la herramienta (incluido el enganche rápido)

**9.6 t**

Altura máxima de trabajo (punta del brazo)  
**Aprox. 23.6 m**

■ Rango de trabajo



Alcance máximo de trabajo admisible (hacia delante): **15.1 m**

## Especificación de balancín independiente

### Envolvente de trabajo de rango amplio con potente capacidad de elevación

El balancín independiente permite la instalación de quebradores aún más grandes, en función del tipo de trabajo de demolición necesario, para disponer de una potente capacidad de procesamiento a nivel del suelo o para abordar con facilidad cimientos subterráneos. Con cilindros de elevación de gran diámetro y conductos de enganche rápido como estándar se pueden cambiar los implementos rápida y eficazmente para adecuarse a la tarea en curso.

Peso máx. de la herramienta (incluido el enganche rápido)

Para demolición de alcance elevado:

**9.6 t**

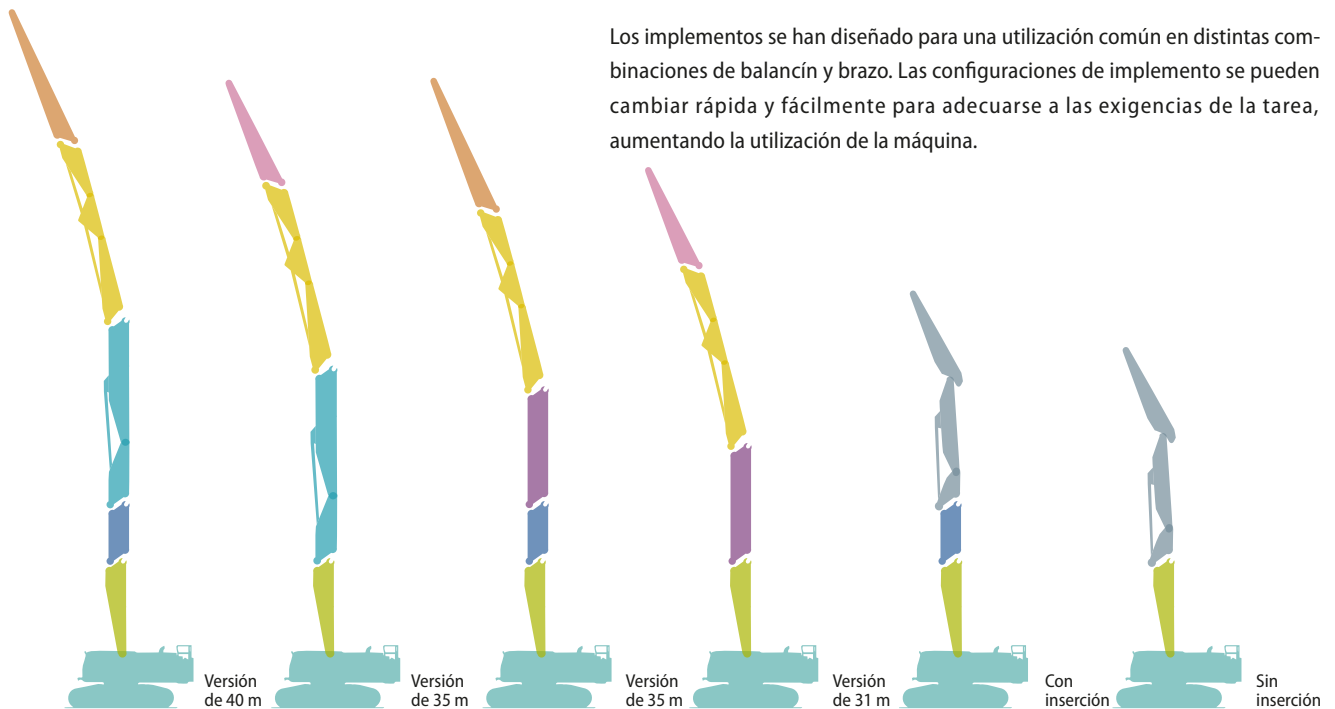
Para demolición de cimientos:

**12.0 t**



# Configuración de los implementos para maximizar la reducción de costes

## Nuevos implementos diseñados para la estandarización



Los implementos se han diseñado para una utilización común en distintas combinaciones de balancín y brazo. Las configuraciones de implemento se pueden cambiar rápida y fácilmente para adecuarse a las exigencias de la tarea, aumentando la utilización de la máquina.

Especificación de implemento ultralargo de cuatro piezas

Especificación de implemento ultralargo de tres piezas

Especificación de balancín independiente

### Gama y compatibilidad de implementos

\*Los implementos del mismo color se pueden utilizar indiferentemente.

	Especificación de implemento ultralargo de cuatro piezas		Especificación de implemento ultralargo de tres piezas		Especificación de balancín independiente	
	Versión de 40 m	Versión de 35 m	Versión de 35 m	Versión de 31 m	Con inserción	Sin inserción
Brazo delantero (semilargo) [N8-B]	●		●			
Brazo delantero (estándar) [N8-A]		●		●		
Sección de balancín intermedio [N5+N6+N7]	●	●	●	●		
Balancín delantero para cuatro piezas [N3+N4]	●	●				
Adaptador (largo) [N2-A]			●	●		
Balancín de inserción (corto) [N2-B]	●		●		●	
Balancín independiente (brazo unificado)					●	●
Balancín principal (con bastidor auxiliar) [N1]	●	●	●	●	●	●

# El diseño modular permite un transporte sencillo con preparación y desmontaje rápido



## La estructura de bastidores auxiliares permite transportes de 32 toneladas

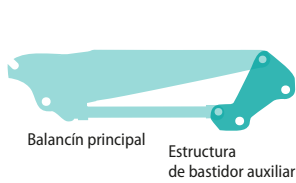
El punto de fijación del balancín principal utiliza una estructura exclusiva de bastidores auxiliares con un mecanismo de alineación simple que permite el desmontaje y la instalación fáciles de la estructura del balancín principal cuando sea necesario. La estructura de guía y el pasador hidráulico facilitan el desmontaje e instalación del balancín principal consiguiendo una masa de transporte de la máquina base de 32 toneladas o menos, simplificando el transporte en entornos urbanos.

Tiempo de desmontaje del balancín principal:

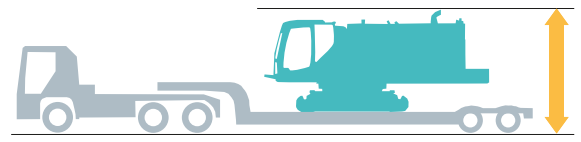
**Aprox. 2 horas**

Masa de transporte de la máquina base: **Aprox. 32 t**

(Altura: Aprox. 4.1 m [incluida la plataforma de remolque] Anchura: Aprox. 3.2 m)



La guía de instalación/desmontaje del bastidor auxiliar simplifica la alineación



Anchura de transporte: **Aprox. 3.2 m**

## El nuevo diseño de la conexión del brazo reduce el tiempo de montaje

Un diseño de brazo dividido de nuevo desarrollo simplifica la instalación de los segmentos del brazo. Una estructura de ganchos con pasadores opuestos y una guía, utilizados conjuntamente con una conexión de pasadores hidráulicos, reduce el tiempo necesario para el montaje y desmontaje.



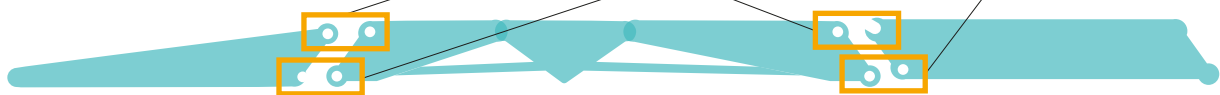
Pasadores opuestos izquierdo y derecho independientes



Gancho de conexión



Pasador hidráulico / Control remoto



Estructura de gancho + Pasadores opuestos con guiado independiente

Estructura de ganchos + Pasador hidráulico

## Conexión hidráulica segura y rápida

Los conductos hidráulicos se instalan en los lados izquierdo y derecho del implemento para mejorar la fiabilidad y facilitar el montaje. Durante el montaje y desmontaje, los conectores hidráulicos se pueden acoplar con seguridad sin necesidad de subirse a la parte superior del implemento. Se ha aplicado un sistema de acoplamiento multilínea de simple acción para la conexión de los tubos de pequeño diámetro, reduciendo el tiempo de preparación.



## Contrapeso de dos piezas escalonado

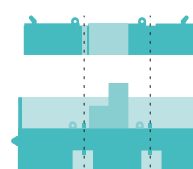
Un diseño de contrapeso de dos piezas mejora la facilidad de transporte. Ambos contrapesos se encajonan en un solo bastidor. El contrapeso inferior incorpora un diseño escalonado para facilitar la accesibilidad para el montaje y desmontaje.

Peso superior:

**Aprox. 7.8 t**

Peso inferior:

**Aprox. 14.1 t**







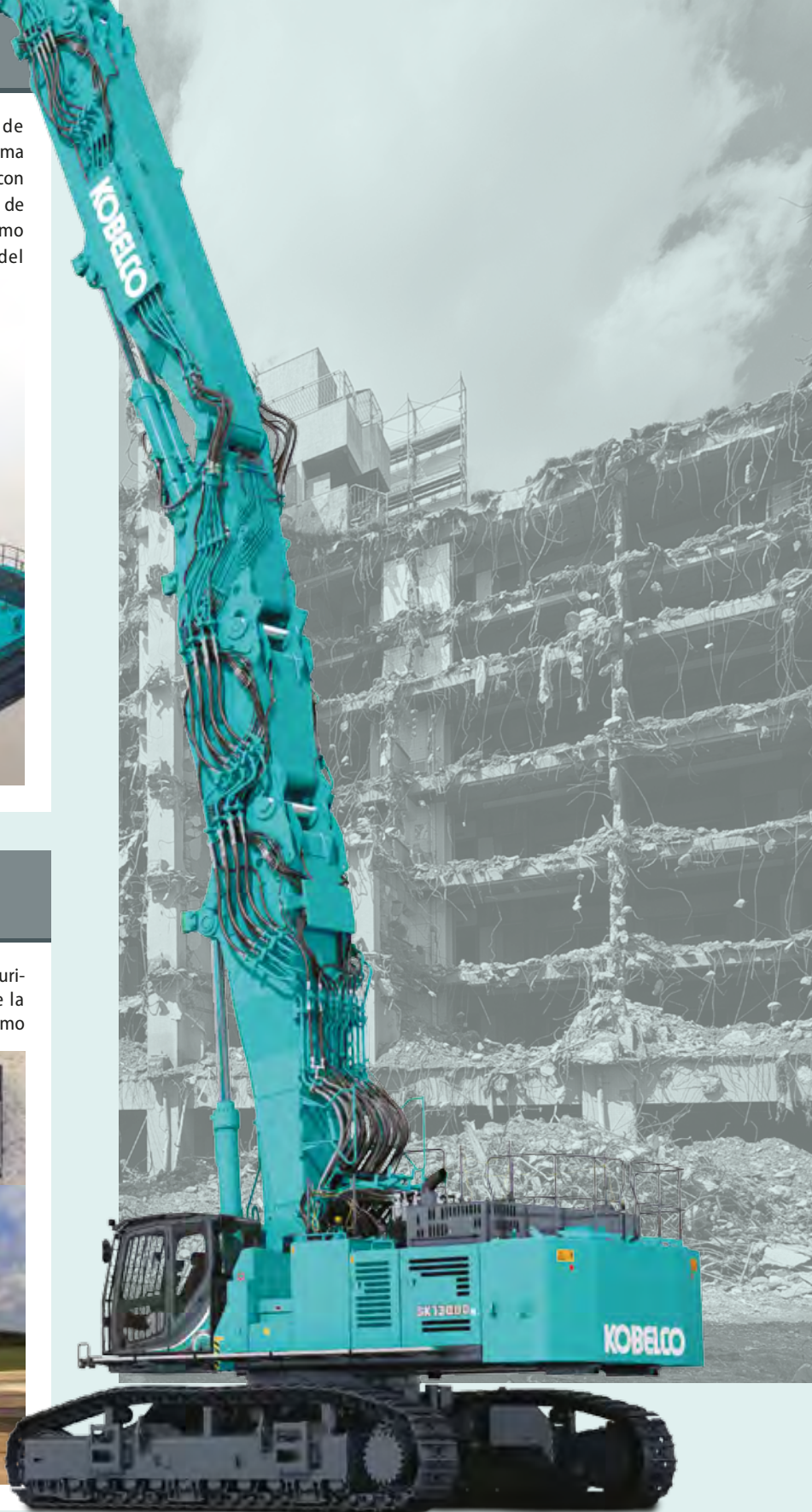
### Gancho de manipulación de objetos (gancho OHK)

Se ha instalado como estándar un gancho de manipulación de objetos, conforme con la norma EN, en la articulación del cazo de las máquinas con especificación de balancín separado. Las tareas de elevación pueden realizarse en situaciones como cambio de implementos o carga/descarga del carro.



### Transelevador con control de las cuatro patas sincronizado

Para montar/desmontar rápidamente y con seguridad la carrocería inferior del vehículo a/de la máquina base y la oruga, se ha incorporado como estándar un transelevador (translifter). El transelevador incluye un control de las cuatro patas sincronizado que hace innecesario el accionamiento de cada pata.



Especificación de implemento ultralargo de cuatro piezas

# Prestaciones, funcionalidad y versatilidad imbatibles que llevan la demolición al siguiente nivel

## Estación del operador diseñada para estar cómodo todo el día y reducir la fatiga

La cabina de la especificación de demolición inclinable estándar incluye protecciones delantera y superior que proporcionan excelentes visibilidad y seguridad. La espaciosa estación del operador minimiza la fatiga de este con su moderno diseño y elementos de confort.



El asiento con suspensión neumática, respaldo sostenedor y reposacabezas reduce la fatiga



El ángulo de inclinación de la cabina de 30 grados ofrece la posición de observación óptima cuando la aplicación exige largos períodos de trabajo en altura.



Estación del operador con un amplio campo de visión para mayor seguridad



Techo solar con visera enrollable de apertura amplia



Palanca de control de la máquina con especificación de demolición de alcance elevado situada en la zona de los pies

## Motor conforme con la normativa Fase V

Se ha instalado un nuevo motor controlado electrónicamente de alta potencia y bajo consumo de combustible. Las emisiones de partículas y NOx se suprimen gracias a la alta eficiencia de combustión del motor, el equipo de postratamiento de los gases de escape y el sistema de SCR de urea. El motor también cumple las regulaciones Fase V de la UE.

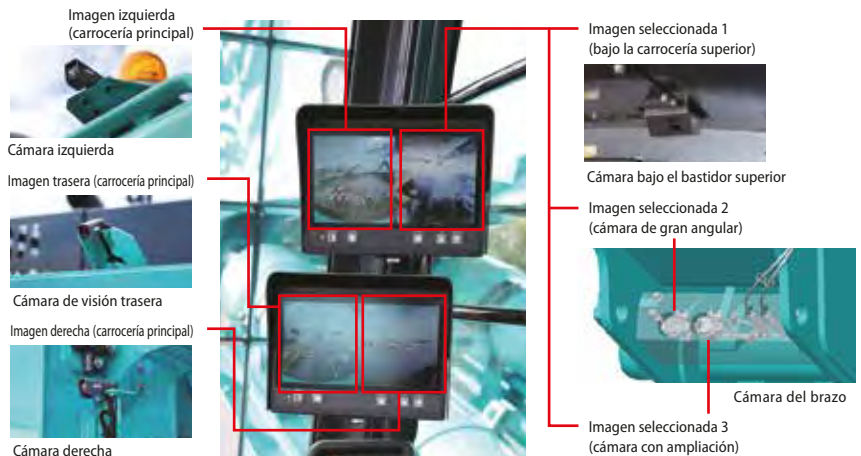


Depósito AdBlue\*



## Mayor atención del operador con las distintas cámaras estándar

Además de poder ver las zonas alrededor de la máquina invisibles directamente, el operador puede también inspeccionar rápidamente desde su asiento los objetos de demolición situados cerca de la cuchilla del quebrador. Se han instalado cámaras en cuatro puntos de la máquina base (delante, detrás, izquierda y bajo la carrocería de la máquina superior) y otra en la punta del brazo. Se dispone de dos monitores de doble visualización que muestran simultáneamente las tomas de las cuatro cámaras. El operador puede conmutar fácilmente las tomas de vídeo con el interruptor giratorio.

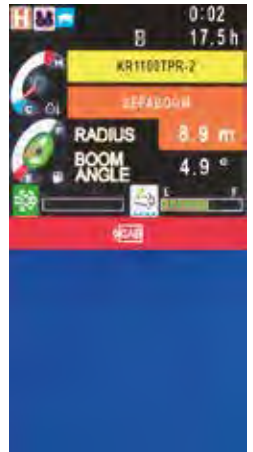


\*La cámara del brazo solo se instala en el implemento ultralargo



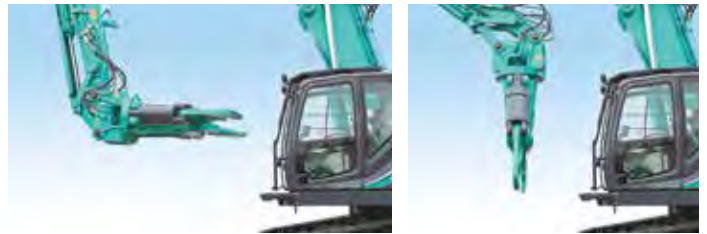
## El sistema de prevención de interferencias con la cabina mejora la eficiencia del operador

Dado que no hay peligro de que el quebrador toque la cabina, el operador puede accionar con confianza la palanca de control incluso alrededor de la base de la máquina. Con la detección de la posición de interferencia muy precisa, se consigue una zona de trabajo amplia durante el funcionamiento con el brazo retraído. El trabajo puede desarrollarse con soltura.



### ■ Desplazamiento del sistema

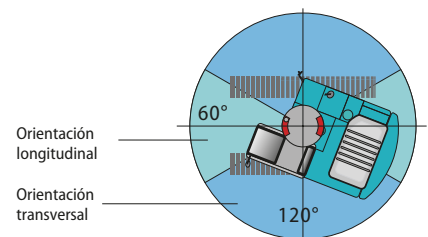
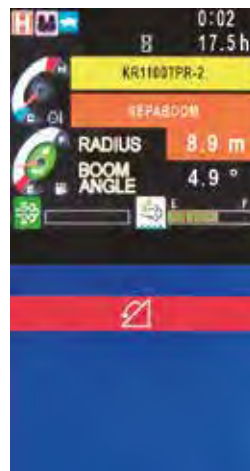
Si la punta del brazo u otra parte del implemento delantero se acerca a una distancia determinada de la cabina, justo antes del contacto suena la alarma de interferencia y la operación se detiene suavemente de forma automática.



\* La foto corresponde a la SK400DLC

## Dispositivo de aviso de vuelco con detección de la dirección longitudinal/horizontal

El dispositivo determina el peligro de volcar en función de la posición y del ángulo de giro del implemento e informa al operador con una alarma sonora y una advertencia en pantalla si la máquina está en posición peligrosa. El rango de peligro de volcado varía en función de la orientación superior, debido a los cambios en el nivel del margen de seguridad del ángulo de giro. En orientación longitudinal puede conseguirse un radio de trabajo máximo mayor.



Especificación de implemento ultralargo de cuatro piezas

# Lista para la demolición

## Opciones de fábrica estándar, fabricada lista para trabajar

### Mejoras de seguridad



#### Luces led

Luces de trabajo led de alta intensidad en la parte delantera, junto con dos luces de cabina y una luz en el balancín.



#### Deflector de objetos que caen

(solo con implemento ultralargo)

Aumenta la seguridad del operador impidiendo que los restos de la demolición colisionen con la cabina.



#### Barandilla (y montante)

Mantiene la seguridad para trabajar en los contrapesos mediante un montante y un cable.



#### Sistema de refuerzo del sonido

(sistema PA)

Mantiene la seguridad avisando a los trabajadores de la zona con una calidad de audio nítida.



#### Estribo de entrada/salida inferior

Estribos de tipo escalera equipados en las partes delantera y trasera de las orugas izquierda y derecha.



#### Dispositivo de bajada de emergencia de la cabina

Incluso en caso de emergencia, la cabina puede bajarse accionando la palanca correspondiente.

### Fiabilidad y duración mejoradas



#### Válvula de seguridad

Los cilindros de balancín, brazo y aguilón disponen de válvulas de seguridad para aumentar la seguridad.



#### Rociado de agua con dos boquillas

La sección superior derecha del brazo incorpora un rociado de agua de dos boquillas.



#### Protector del cilindro del cazo

Se ha instalado una protección del cilindro del cazo para prevenir daños durante las operaciones de demolición.



#### Protector del cilindro de aguilón

(solo para balancín independiente)

Se ha instalado una protección del cilindro del aguilón para prevenir daños durante las operaciones de demolición.

### Mejoras en el mantenimiento



#### Ventilador de refrigeración reversible

El ventilador reversible automáticamente mejora la fiabilidad pues reduce la acumulación de residuos en el conjunto de refrigeración.



#### Pasarela para mantenimiento

Una amplia pasarela permite acceder a los puntos de inspección y mantenimiento.



#### Filtro de vaciado del cárter

Por primera vez en su clase, se incorpora un filtro de vaciado del cárter hidráulico para mejorar el filtrado y la fiabilidad.



#### Sistema de lubricación eléctrico

El engrasador automático instalado en fábrica proporciona una lubricación automática de la máquina y los pasadores del implemento.



#### Plataforma de servicio extraíble

A izquierda y derecha de la base de la máquina se han incorporado plataformas de servicio que facilitan el acceso para el mantenimiento.



#### Bomba de repostaje de combustible

Reposte rápida y fácilmente la máquina desde el nivel del suelo mediante la bomba de combustible automática incorporada.



Especificación de balancín independiente

## Equipo estándar y opcional

● = Est. ○ = Opc. — = no disponible

Categoría	Descripción	SK1300DLC-10E	
		Implemento de balancín independiente	Implemento ultralargo (3 o 4 piezas)
Motor	Hino E13CYM (conforme con la norma UE Fase V)	●	●
	Sistema DOC DPF SCR de escape	●	●
	Alternador de 24 V/90 A	●	●
	Motor de arranque de 24 V/7 kW	●	●
	Dos baterías de 12 V (176 Ah)	●	●
	Ventilador de refrigeración reversible de accionamiento hidráulico	●	●
	Función de desaceleración automática	●	●
	Parada automática en ralentí	●	●
Sistema hidráulico	Tres modos de trabajo: H, S, Eco	●	●
	Sobrepotencia (34.0 MPa)	●	●
	Función de liberación de la presión	●	●
	Sistema de calentamiento automático	●	●
	Control manual proporcional (para los conductos de rotación y martillos y cizallas)	●	●
	Aceite hidráulico VG32	●	●
	Aceite hidráulico VG46	○	○
Aceite hidráulico VG68	○	○	
Tuberías	Tuberías para rotación y martillos y cizallas	●	●
	Tuberías para enganche rápido	●	●
Cabina	Asiento con suspensión neumática y calefacción	●	●
	Grupo de indicadores	●	●
	Aire acondicionado	●	●
	Radio (FM/AM, AUX, USB y Bluetooth®)	●	●
	Cableado para cuatro luces de cabina y baliza amarilla destellante de cabina	●	●
	Limpiaparabrisas paralelos	●	●
	Alimentación eléctrica de 12 V	●	●
Luces	Luces de trabajo led, dos sobre la cabina, una en los bajos de la cabina y una en la estructura superior	●	●
	Luces de trabajo led, dos en el balancín	●	—
	Luces de trabajo led, dos en el brazo	—	●
	Dos lámparas destellantes amarillas en el bastidor superior	●	●
Equipos de trabajo	Paquete de implemento del balancín independiente NEXT	●	—
	Paquete de implemento ultralargo NEXT de tres piezas para altura de pasador de 31 m	○	○
	Paquete de implemento ultralargo NEXT de tres piezas para altura de pasador de 35 m	○	○
	Paquete de implemento ultralargo NEXT ADVANCE de cuatro piezas para altura de pasador de 35 m	○	○
	Paquete de implemento ultralargo NEXT ADVANCE de cuatro piezas para altura de pasador de 40 m	○	○
	Balancín de inserción NEXT (N2-B)	○	○
	Rociador de agua NEXT (bomba de agua y depósito no incluidos)	●	●
Contrapeso	Gancho OHK	●	—
Bajos del bastidor	Contrapeso estratificado (total 21 900 kg)	●	●
	Bajos del bastidor y transelevador de versión de articulación de pasador hidráulico	●	●
	Oruga de acero de 650mm	●	●
	Oruga de acero de 750mm	○	○
	Guías de oruga (tres por lado)	●	●
Seguridad	Protección del bastidor inferior	●	●
	Interrupción de parada de emergencia del motor	●	●
	Dial de aceleración de emergencia	●	●
	Válvula manual de emergencia para bajar el implemento	●	●
	Válvula manual de emergencia para bajar la cabina	●	●
	Alarma de sobrecarga	●	—
	Válvula de seguridad del balancín, el brazo y el cilindro del aguilón.	●	●
	Válvula de seguridad para el segundo cilindro de balancín de la versión de cuatro piezas	—	●
	Cabina con especificación de demolición (luneta PSA y función de inclinación)	●	●
	Protección superior OPG Nivel II (ISO 10262:1998)	●	●
	Protección delantera OPG Nivel II (ISO 10262:1998)	●	●
	Cámaras de visión trasera, derecha, izquierda y trasera inferior, con monitor adicional	●	●
	Espejo inferior de la cabina	●	●
	Cámara del brazo	—	●
	Deflector de objetos que caen	—	●
	Alarma de traslación	●	●
	Sistema de prevención de interferencias con la cabina	●	●
	Sistema de la advertencia sobre estabilidad	●	●
	Pasarela (lados izquierdo y derecho)	●	●
	Barandilla, montante y cable (contrapeso)	●	●
Sistema de refuerzo del sonido	●	●	
Otros	Bomba de repostaje de combustible	●	●
	Bomba eléctrica para lubricación	●	●
	Cableado para luz del compartimento del motor	●	●
	Equipo de extracción de pasadores NEXT	●	●
	Protector de cilindro (cazo y balancín principal)	●	●
	Protector de cilindro (aguilón)	●	—
	Color RAL	○	○
KOMEXS	●	●	



## Motor

Modelo	HINO E13CYM
Tipo	Cuatro tiempos, refrigerado por agua con inyección directa, turbocompresor e intercooler (motor conforme con la normativa Fase V).
N.º de cilindros	6
Diámetro y carrera	137 mm x 146 mm
Cilindrada	12.913 l
Potencia nominal de salida	380 kW / 1800 min <sup>-1</sup> (ISO 14396)
Par máximo	2120 N·m / 1300 min <sup>-1</sup> (ISO 14396)



## Sistema hidráulico

Bomba	
Tipo	Bomba de pistón de desplazamiento variable + bomba de engranajes + bomba piloto
Caudal máx. de descarga	2 x 504 l/min 1 x 49,3 + 1 x 30,1 l/min
Ajuste de la válvula de descarga	
Balancín, brazo y cazo	33,0 MPa
Sobrepotencia	34,0 MPa
Circuito de traslación	33,0 MPa
Circuito de rotación	25,9 MPa
Circuito de control	5,0 MPa
Circuito del hendedor (quebrador)	33,0 / 34,0 MPa (abrir/cerrar) 20,6 MPa (rotación)
Bomba de control piloto	Tipo de engranajes
Válvulas de control principal	11-de distribución
Refrigerador de aceite	Tipo refrigerado por aire



## Sistema de rotación

Motor de rotación	Dos motores con pistón de cubicaje fijo
Freno de rotación	Freno hidráulico
Freno de estacionamiento	Placa múltiple en mojado
Velocidad de rotación	3,6 min <sup>-1</sup> (Implemento ultralargo) 6,0 min <sup>-1</sup> (Balancín independiente)
Radio de rotación de cola	4820 mm



## Sistema de traslación

Motores de traslación	Dos motores con pistón de cubicaje variable Con válvula de contrapeso
Frenos de traslación	Freno hidráulico
Frenos de estacionamiento	Placa múltiple en mojado
Orugas de traslación	55 en cada lado
Velocidad de traslación (alta/baja)	4,2 / 2,7 km/h
Capacidad de subida de pendientes	18% {10 deg}



## Cabina y control

Cabina	
Cabina de acero para exteriores insonorizada montada sobre soportes viscosos sellados con silicona y equipada con una pesada alfombra aislada. Cabina de especificación de demolición con función de inclinación (30°).	
Control	
Dos palancas manuales y dos pedales para la traslación Tres palancas manuales y un pedal para implemento delantero y rotación Estrangulador del motor de tipo rotativo eléctrico	
Niveles de ruido	
Externo	108 dB(A) (2000 / 14 / EC)
Operador	70 db (A) (ISO 6396)
Niveles de vibración	
Mano/brazo*	≤2,5 m/s <sup>2</sup>
Cuerpo*	≤0,5 m/s <sup>2</sup>

\*Si precisa más información sobre la evaluación de riesgos conforme a 2002/44/EC, consulte ISO/TR 25398: 2006



## Capacidades de reposición y lubricaciones

Depósito de combustible	960 l
Sistema de refrigeración	62 l
Lubricante del motor	54 l
Depósito de aceite hidráulico	Nivel del aceite del depósito de 599 l Sistema hidráulico de 1070 l
Depósito de DEF/Urea	83 l

## Peso operativo y dimensiones

Tipo de implemento	Implemento ultralargo de 4 piezas		
	Versión de 40 m	Versión de 35 m	
Peso operativo	136 900 kg	132 900 kg	
Presión sobre el suelo	170 kPa	165 kPa	
Tipo de implemento	Implemento ultralargo de 3 piezas		
	Versión de 35 m	Versión de 31 m	
Peso operativo	130 500 kg	126 600 kg	
Presión sobre el suelo	162 kPa	157 kPa	
Tipo de implemento	Balancín independiente		
	Con balancín de inserción	Para demolición de alcance elevado	Para demolición de cimientos
Peso operativo	131 400 kg	126 600 kg	129 000 kg
Presión sobre el suelo	163 kPa	157 kPa	160 kPa

\*Incluidos el contrapeso y la masa máxima del implemento delantero



## Balancín, brazo y cazo

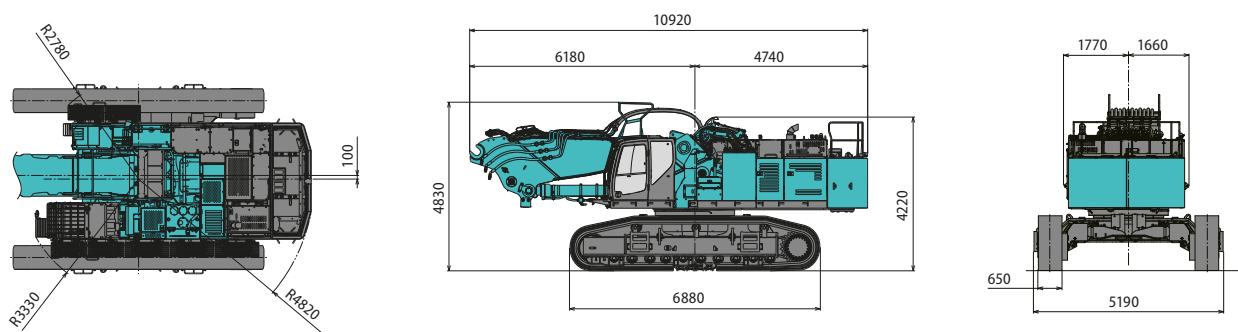
diámetro x carrera (mm)

Tipo de implemento	Implemento ultralargo de 4 piezas		
	Versión de 40 m	Versión de 35 m	
Cilindros del balancín [N1]	240 x 2305		
Cilindros del segundo balancín [N3+N4]	210 x 1880		
Cilindros del aguilón [N5+N6+N7]	190 x 1580		
Cilindros del brazo [N5+N6+N7]	170 x 1480		
Cilindros del cazo [N8-B / N8-A]	150 x 1193	160 x 1410	
Tipo de implemento	Implemento ultralargo de 3 piezas		
	Versión de 35 m	Versión de 31 m	
Cilindros del balancín [N1]	240 x 2305		
Cilindros del aguilón [N5+N6+N7]	190 x 1580		
Cilindros del brazo [N5+N6+N7]	170 x 1480		
Cilindros del cazo [N8-B / N8-A]	150 x 1193	160 x 1410	
Tipo de implemento	Balancín independiente		
	Cilindros del balancín [N1]	240 x 2305	
Cilindros del aguilón	190 x 1745		
Cilindros del brazo	190 x 1800		
Cilindros del cazo	210 x 1570		

## Dimensiones

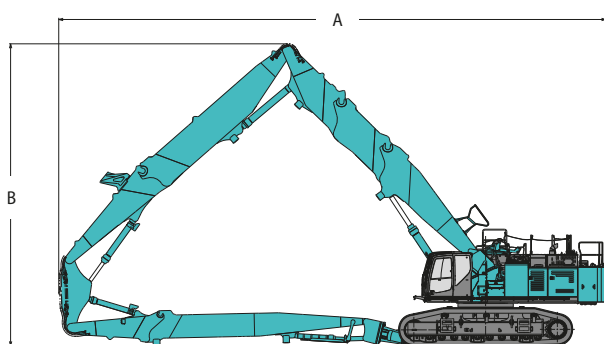
### Dimensiones (máquina base + balancín principal)

Unidad: mm



### Dimensiones de la máquina montada

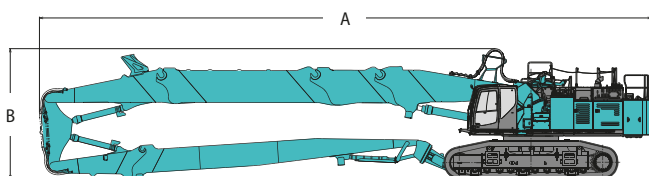
#### ● Especificación de implemento ultralargo de cuatro piezas



\*La figura mostrada corresponde a la versión de 40 m Unidad: mm

	Versión de 40 m	Versión de 35 m
A: Longitud total	21540	19790
B: Altura total del implemento	11890	10720

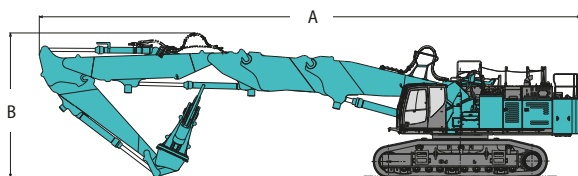
#### ● Especificación de implemento ultralargo de tres piezas



\*La figura mostrada corresponde a la versión de 35 m Unidad: mm

	Versión de 35 m	Versión de 31 m
A: Longitud total	24090	21550
B: Altura total del implemento	5120	5120

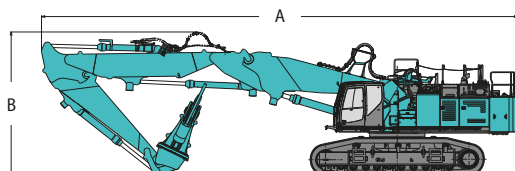
#### ● Especificación de balancín independiente con inserción



Unidad: mm

	Balancín independiente + inserción
A: Longitud total	21300
B: Altura total del implemento	5730

#### ● Especificación de balancín independiente



Unidad: mm

	Para demolición de alcance elevado	Para demolición de cimientos
A: Longitud total	18730	
B: Altura total del implemento	5700	



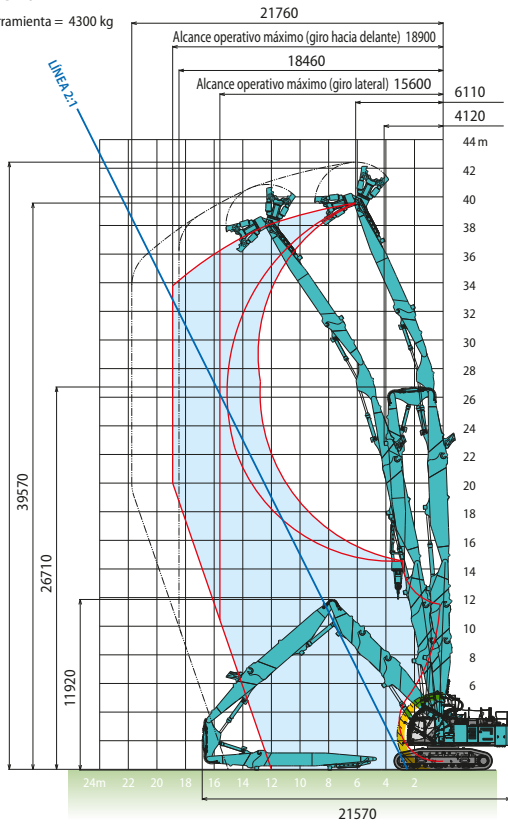
Intervalos de trabajo

Especificación de implemento ultralargo de 4 piezas

Unidad: mm

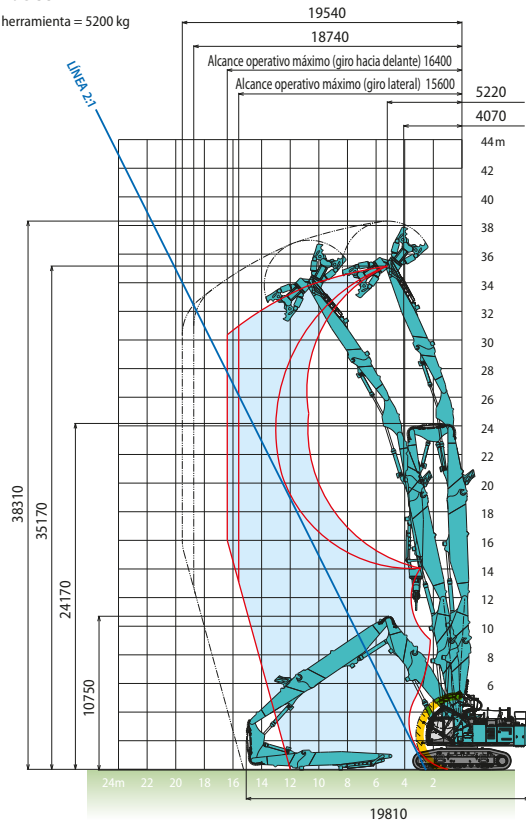
● Versión de 40 m

Peso máx. de herramienta = 4300 kg



● Versión de 35 m

Peso máx. de herramienta = 5200 kg

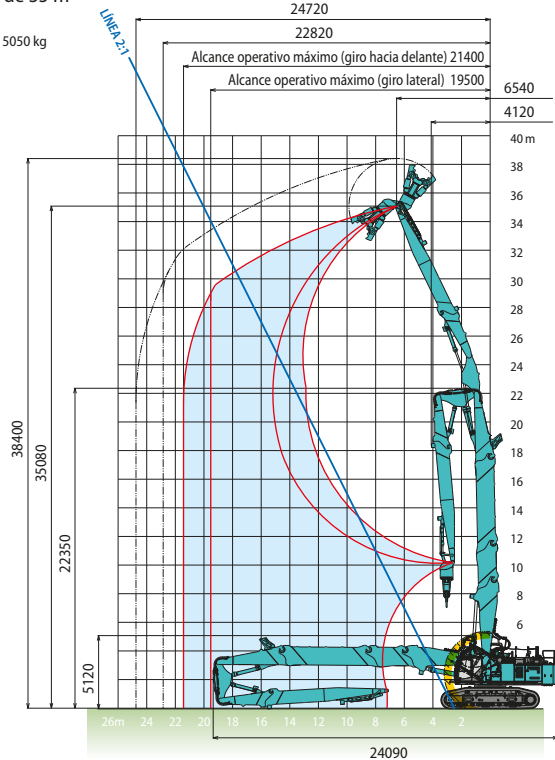


Especificación de implemento ultralargo de 3 piezas

Unidad: mm

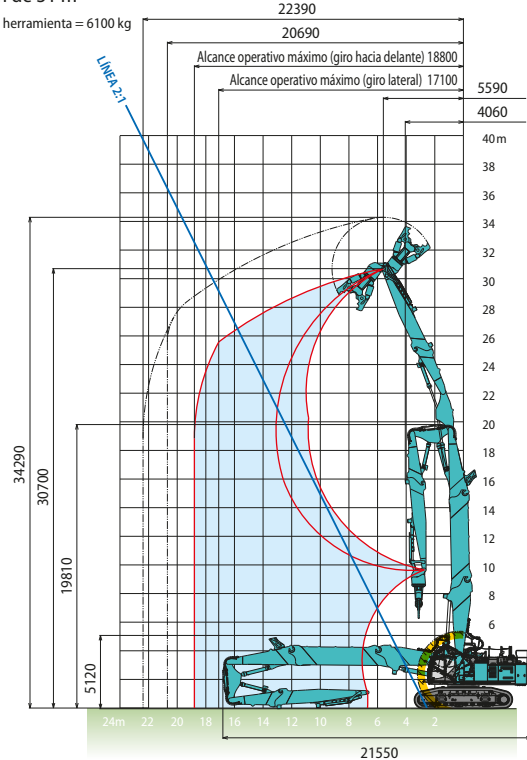
● Versión de 35 m

Peso máx. de herramienta = 5050 kg



● Versión de 31 m

Peso máx. de herramienta = 6100 kg



\*Sin incluir la altura del taco de la oruga

Zona de actuación del sistema de prevención de interferencias con la cabina

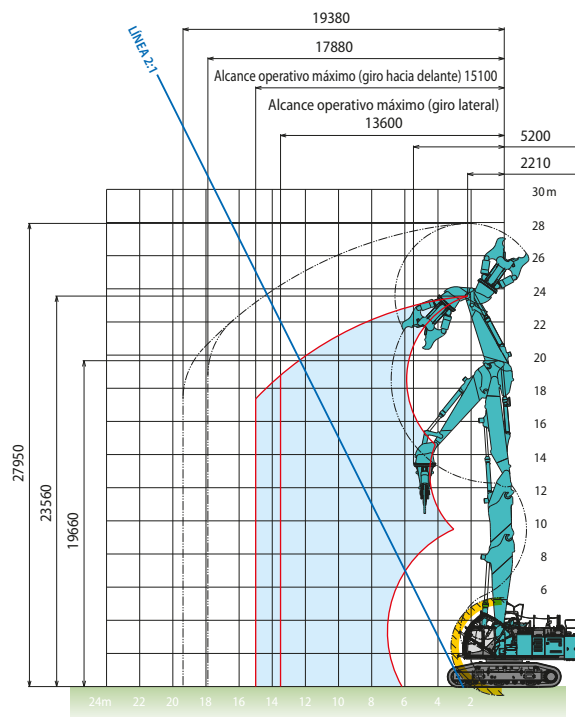
\*Los valores numéricos de la cuchilla son los valores una vez montado un implemento final de Kobelco



### ■ Especificación de balancín independiente con inserción

Unidad: mm

Peso máx. de herramienta = 9600 kg

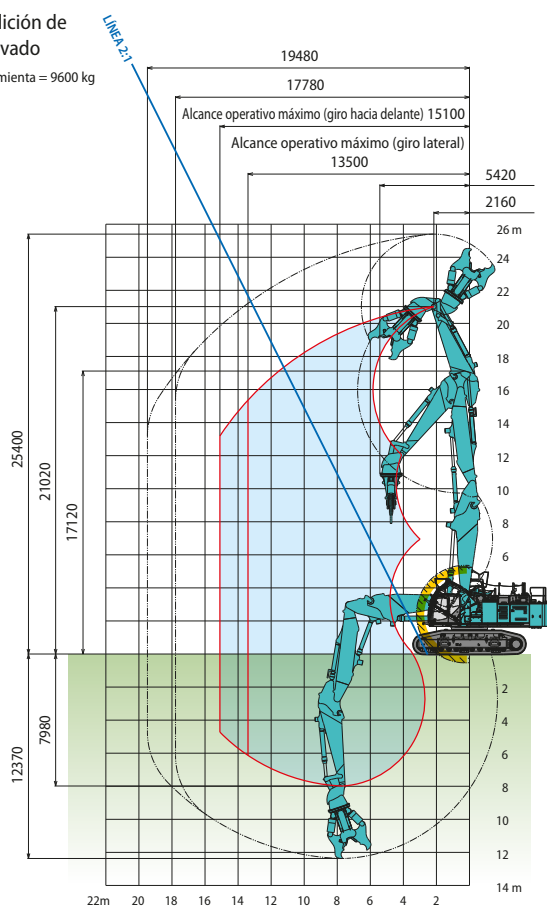


### ■ Especificación de balancín independiente

Unidad: mm

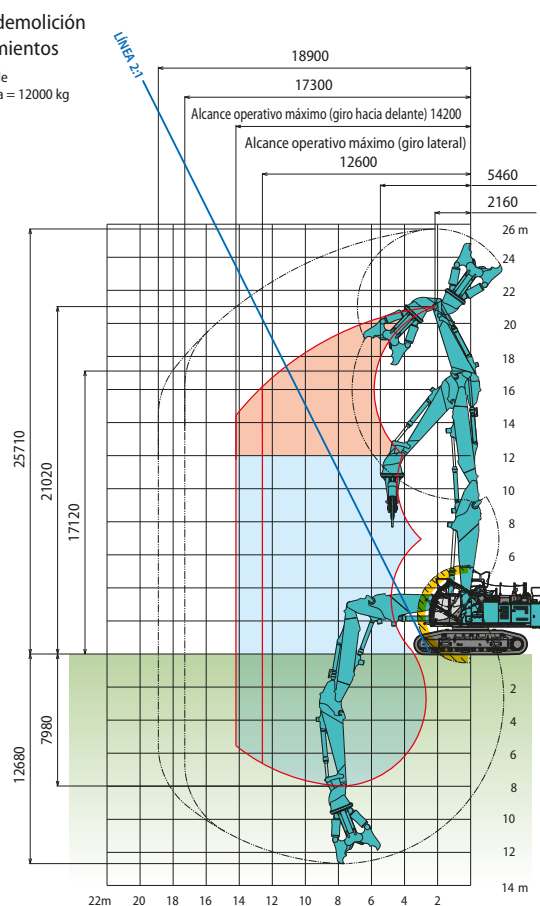
● Para demolición de alcance elevado

Peso máx. de herramienta = 9600 kg



● Para demolición de cimientos

Peso máx. de herramienta = 12000 kg



Indica la zona donde, en función de la posición, no puede sostenerse el cilindro.

\*Sin incluir la altura del taco de la oruga

■ Zona de actuación del sistema de prevención de interferencias con la cabina

\*Los valores numéricos de la cuchilla son los valores una vez montado un implemento final de Kobelco



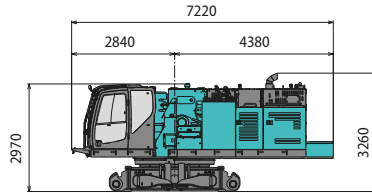
## Dimensiones

### Dimensiones y masa una vez desmontado

#### ● Máquina base

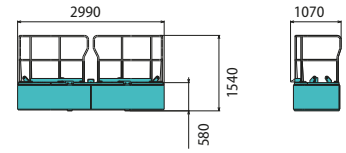
Unidad: mm

Máquina base (sin contrapeso ni orugas)



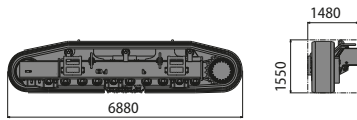
Peso: 31900 kg

Contrapeso (peso interno + barandilla)



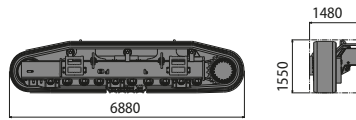
Peso: 7800 kg

Oruga (oruga de 750 mm / un lado)



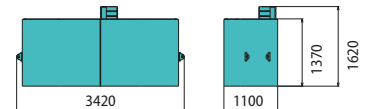
Peso: 29600 kg (14800 kgx2)

Oruga (oruga de 650 mm / un lado)



Peso: 28800 kg (14400 kgx2)

Caja del contrapeso

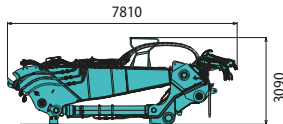


Peso: 14100 kg

#### ● Implemento ultralargo

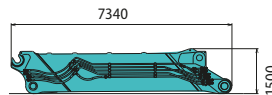
Unidad: mm

Bastidor auxiliar + balancín principal [N1]



Anchura: 1830 mm Peso: 15800 kg

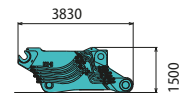
Adaptador (versión larga) [N2-A]



Tres piezas / 35 m Tres piezas / 31 m

Anchura: 1620 mm Peso: 6400 kg

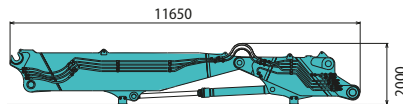
Balancín de inserción (versión corta) [N2-B]



Cuatro piezas / 40 m Tres piezas / 35 m Independiente con inserción

Anchura: 1630 mm Peso: 4800 kg

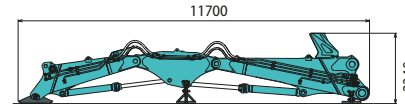
Balancín delantero de base [N3] + balancín trasero [N4]



Cuatro piezas / 40 m Cuatro piezas / 35 m

Anchura: 1630 mm Peso: 13700 kg

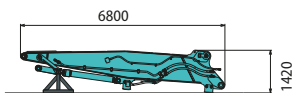
Balancín delantero [N5] + balancín intermedio [N6] + brazo trasero [N7]



Cuatro piezas / 40 m Cuatro piezas / 35 m Tres piezas / 35 m Tres piezas / 31 m

Anchura: 1400 mm Peso: 11400 kg

Brazo delantero (versión estándar) [N8-A]



Cuatro piezas / 40 m Tres piezas / 31 m

Anchura: 1050 mm Peso: 4000 kg

Brazo delantero (versión semilarga) [N8-B]



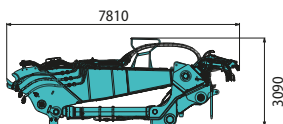
Cuatro piezas / 40 m Tres piezas / 35 m

Anchura: 1010 mm Peso: 4200 kg

#### ● Implemento independiente

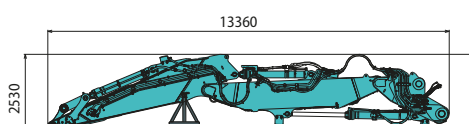
Unidad: mm

Bastidor auxiliar + balancín principal [N1]



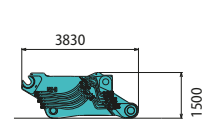
Anchura: 1830 mm Peso: 15800 kg

Balancín delantero de base + balancín delantero + brazo mono



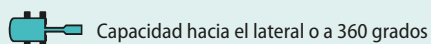
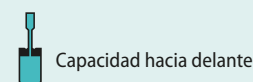
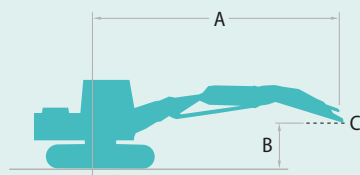
Anchura: 1630 mm Peso: 18000 kg

Balancín de inserción (versión corta) [N2-B]



Anchura: 1630 mm Peso: 4800 kg

## Capacidades de elevación



A - Alcance desde la línea central de rotación hasta el extremo del brazo  
 B - Altura del extremo del brazo por encima/debajo del suelo  
 C - Punto de izado  
 Ajuste de la válvula de descarga: 33.0 MPa

SK1300DLC													
Balancín independiente (sin inserción) Brazo: 5.3 m Sin implemento delantero Contrapeso: 21900 kg Oruga: 650 mm													
Radio A	3.0 m		4.5 m		6.0 m		7.5 m		9.0 m		10.5 m		
B Altura													
19.5 m	kg					*12340	*12340	*12710	*12710				
18.0 m	kg					*16740	*16740	*16590	*16590	*9500	*9500		
16.5 m	kg					*14750	*14750	*15250	*15250	*8060	*8060	*8130	*8130
15.0 m	kg					*13230	*13230	*14120	*14120	*14840	*14840	*7290	*7290
13.5 m	kg					*12350	*12350	*13580	*13580	*14560	*14560	*6840	*6840
12.0 m	kg			*10730	*10730	*12650	*12650	*14140	*14140	*15190	*15190	*15830	*15830
10.5 m	kg			*19760	*19760	*18980	*18980	*17780	*17780	*17840	*17840	*11820	*11820
9.0 m	kg			*48300	*48300	*42080	*42080	*34690	*34690	*25950	*25950	*15320	*15320
7.5 m	kg			*52600	*52600	*42540	*42540	*35580	*35580	*22760	*22760	*19370	*19370
6.0 m	kg			*22950	*22950	*28260	*28260	*29210	*29210	23980	23980	18970	18970
4.5 m	kg					*18900	*18900	*24550	*24550	22310	22310	17610	17610
3.0 m	kg					*15610	*15610	*19120	*19120	20890	20890	16560	16560
1.5 m	kg			*14410	*14410	*14520	*14520	*16830	*16830	19880	19880	15860	15860
0 m	kg			*14700	*14700	*14240	*14240	*15910	*15910	19350	19350	15490	15490
-1.5 m	kg	*22210	*22210	*26780	*26780	*38410	*38410	*15720	*15720	*17410	*17410	15380	15380
-3.0 m	kg	*26870	*26870	*32150	*32150	42260	42260	29640	29640	22690	22690	*13600	*13600
-4.5 m	kg			*37830	*37830	*42250	*42250	29510	29510	22480	22480	18050	18050
-6.0 m	kg			*43860	*43860	*37920	*37920	29810	29810	22660	22660	18010	18010
-7.5 m	kg							*26260	*26260	*20860	*20860		

SK1300DLC															
Balancín independiente (sin inserción) Brazo: 5.3 m Sin implemento delantero Contrapeso: 21900 kg Oruga: 650 mm															
Radio A	12.0 m		13.5 m		15.0 m		16.5 m		18.0 m		Con el alcance máximo		Radio		
B Altura															
19.5 m	kg												*12940	*12940	7.70 m
18.0 m	kg												*10250	*10250	10.35 m
16.5 m	kg	*8650	*8650										*8890	*8890	12.25 m
15.0 m	kg	*7390	*7390	*7870	*7870								*8060	*8060	13.72 m
13.5 m	kg	*6870	*6870	*7000	*7000								*7500	*7500	14.89 m
12.0 m	kg	*6620	*6620	*6660	*6660	*6820	*6820						*7120	*7120	15.83 m
10.5 m	kg	*6560	*6560	*6560	*6560	*6590	*6590	*6820	*6820				*6860	*6860	16.58 m
9.0 m	kg	*9800	*9800	*6630	*6630	*6580	*6580	*6580	*6580				*6690	*6690	17.16 m
7.5 m	kg	*13430	*13430	*6870	*6870	*6730	*6730	*6590	*6590				*6590	*6590	17.59 m
6.0 m	kg	15560	15560	*7610	*7610	*7020	*7020	*6750	*6750				*6560	*6560	17.88 m
4.5 m	kg	14610	14610	*9950	*9950	*7450	*7450	*7020	*7020				*6590	*6590	18.05 m
3.0 m	kg	13820	13820	*11110	*11110	*8020	*8020	*7370	*7370	*6730	*6,730		*6690	*6690	18.08 m
1.5 m	kg	13230	13230	11200	11200	*8700	*8700	*7770	*7770				*6850	*6850	17.99 m
0 m	kg	12870	12870	10910	10910	9370	9370	8160	8160				*7090	*7090	17.77 m
-1.5 m	kg	12710	12710	10770	10770	9290	9290	8170	8170				*7220	*7220	17.30 m
-3.0 m	kg	*12570	*12570	10790	10790	*8950	*8950						*7830	*7830	16.48 m
-4.5 m	kg	14680	14680	11950	11950	9960	9960						*8830	*8830	15.31 m
-6.0 m	kg	14450	14450	*10830	*10830								*10660	*10660	13.59 m
-7.5 m	kg												*15470	*15470	10.54 m

**Notas:**

- No intente elevar ni sostener ninguna carga mayor que estas capacidades de elevación a su radio y altura de punto de elevación especificados. El peso de todos los accesorios debe restarse de las capacidades de elevación mencionadas.
- Las capacidades de elevación se basan en una máquina situada en un suelo llano, firme y uniforme. El usuario debe dejar un margen en función de las condiciones de trabajo como suelo blando o irregular, desnivel, cargas laterales, detención brusca de las cargas, situaciones de peligro, experiencia personal, etc.
- Como punto de elevación se considera el extremo del brazo.
- Las capacidades de elevación mencionadas son conformes a ISO 10567. No deben superar el 87 % de la capacidad de elevación hidráulica ni el 75 % de la carga de vuelco. Las capacidades de elevación marcadas con un asterisco (\*) están limitadas por la capacidad hidráulica y no por la carga de vuelco.
- El operador debe conocer a fondo las Instrucciones del operador y las de mantenimiento antes de utilizar esta máquina. Las reglas de utilización segura del equipo deben respetarse en todo momento.
- Las capacidades de elevación solo son aplicables a la máquina tal como se fabricó originalmente y equipada normalmente por KOBELCO CONSTRUCTION MACHINERY CO. LTD.
- Utilice esta máquina en las aplicaciones siguientes. En especificaciones para versión de implemento ultralargo, trabajos de demolición. En especificación para versión de balancín independiente, trabajos de demolición y trabajos de carga. No utilice nunca la máquina para ninguna finalidad distinta de las aplicaciones anteriores.
- Lea atentamente el manual antes de utilizar la máquina.



Nota: Bluetooth® es una marca comercial registrada de Bluetooth SIG Inc. AdBlue® es una marca comercial registrada de Verband der Automobilindustrie e.V. (VDA).  
Nota: Este catálogo puede contener implementos y equipos opcionales no disponibles en su zona. También puede incluir fotografías de máquinas cuyas especificaciones son distintas de las máquinas vendidas en su zona. Consulte al distribuidor de KOBELCO más cercano sobre los artículos que necesite. Dada nuestra política de mejora continua del producto, todos los diseños y especificaciones están sujetos a cambio sin previo aviso.  
Derechos de copia de **KOBELCO CONSTRUCTION MACHINERY CO., LTD.** Ninguna parte de este catálogo puede reproducirse de ninguna forma sin previo aviso.

## **KOBELCO CONSTRUCTION MACHINERY EUROPE B.V.**

Veluwezoom 15  
1327 AE Almere  
Países Bajos  
[www.kobelco-europe.com](http://www.kobelco-europe.com)

Consultas a: