

MF

CAZO MULTIFUNCION PARA CARGADORAS



CARACTERISTICAS :

Para cargadoras de 4 a 18 toneladas.

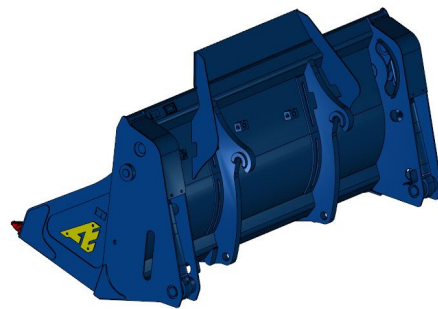
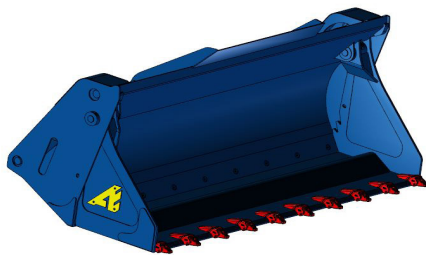
El cazo MF Arden Equipment ha sido diseñado para el cambio / descarga frontal, para limpiar raspando el suelo con el cazo abierto o incluso para rellenar zanjas.

Es compatible con cogida directa, AEL o ISO.

Su fabricación es robusta y con acero anti-abrasión.

VENTAJAS :

- Adaptable a todas las portadoras
- Disponible en diferentes anchos
- Cuchilla desnuda / dientes AE atornillados / Dientes AE sobre portadientes soldados
- Cuchilla atornillada CLBR sobre la lama de ataque, bajo los dientes
- Cuchilla atornillada CLBR sobre la lama de ataque, bajo los dientes



Referencia AE	Cargadora (t)	Ancho min (mm)	Ancho max (mm)	Capacidad min (l)	Capacidad max (l)
MF201	4 à 7 t	1700	2200	320	600
MF301	7 à 11 t	1800	2500	630	875
MF401	11 à 18 t	2000	3000	1160	1740