

# MF

## CAZO MULTIFUNCION



### CARACTERISTICAS :

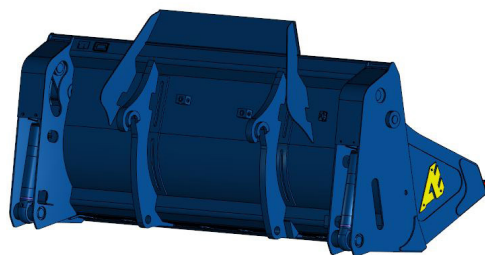
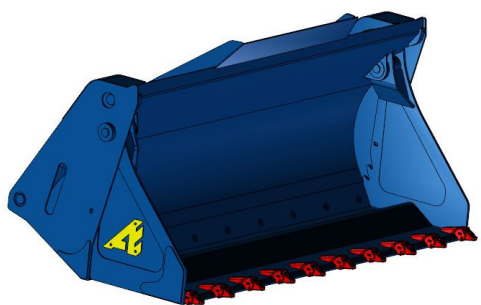
Para cazo de 2.5 a 15 toneladas.

El cazo MF Arden Equipment ha sido diseñado para el cambio / descarga frontal, para limpiar raspando el suelo con el cazo abierto o incluso para rellenar zanjas.

Es compatible con enganches QA/UA/AECW/S.  
Su fabricación es robusta con acero anti-abrasión.

### VENTAJAS :

- Adaptable a todas las portadoras
- Disponible en diferentes anchos
- Cuchilla desnuda / dientes AE atornillados / Dientes AE sobre portadientes soldados



Referencia AE	Ancho min (mm)	Ancho max (mm)	Capacidad min (l)	Capacidad max (l)
<b>MF151</b>	1500	1800	280	330
<b>MF201</b>	1700	2200	320	600
<b>MF301</b>	1800	2500	630	875