



MASSEY FERGUSON

75-105 CV

MF 3700

MODELOS V-S-F-GE-WF



DE MASSEY FERGUSON

Contenido



Pág. 04
Eche un vistazo de cerca a la serie MF 3700



Pág. 08
V - Versión viñedo



Pág. 09
S - Versión especial



Pág. 10
F - Versión para frutales



Pág. 11
GE - Versión de bajo perfil



Pág. 12
WF - Versión para Frutal ancho



Pág. 20
Especificaciones

- 03 La nueva generación de tractores especialistas de Massey Ferguson
- 04 Eche un vistazo de cerca a la serie MF 3700
- 06 Mayor potencia y eficiencia
- 07 Elija la transmisión adecuada para sus necesidades
- 08 V - Versión viñedo
- 09 S - Versión especial
- 10 F - Versión para frutales
- 11 GE - Versión de bajo perfil
- 12 WF - Versión para Frutal ancho
- 13 Dos acabados: usted decide
- 14 Su lugar de trabajo en el campo
- 16 Rendimiento de pala mejorado
- 18 Garantice un futuro rentable para su negocio
- 19 Toda la asistencia que necesite. Allá donde la necesite
- 20 Especificaciones
- 22 Opciones
- 23 Dimensiones

Versión viñedo (V)

→ 1,00 - 1,30 m* ←



← 1,80 - 2,20 m →

Ahora disponible con transmisiones que ofrecen una velocidad máxima de 40 km/h

Con una anchura desde 1 m, idónea para viñedos estrechos tradicionales, con 1,8-2,2 m entre las hileras.



Serie MF 3700

la nueva generación de tractores especializados de Massey Ferguson

A partir del éxito de la serie MF 3600 y aprovechando los comentarios de agricultores y productores especializados de todo el mundo, nuestros ingenieros han diseñado una gama de tractores especializados con importantes innovaciones a partir de la gama MF, con numerosas funciones mejoradas: la nueva serie MF 3700.

Estas funciones clave se han diseñado para convertir la serie MF 3700 en un socio comercial idóneo para el productor especializado que busca un tractor potente, pero con poco consumo de combustible, que pueda realizar todas las tareas con eficiencia y se asegure de mantener los costes operativos al mínimo.

Además, hemos prestado especial atención a garantizar que el tiempo en la cabina sea más cómodo para el operador, con un interior espacioso, controles mejorados al alcance del conductor, aumento de la visibilidad y acceso sencillo a la cabina.

La serie MF 3700 hace gala del sello distintivo de Massey Ferguson, una marca global de confianza y con buena reputación famosa por sus productos sencillos y fiables, tecnología práctica e innovadora y un servicio de posventa del que puede depender a través de los concesionarios MF aprobados.

La serie MF 3700 de Massey Ferguson se compone de cinco modelos de tractores especialistas de gran calidad, con una espaciosa cabina o plataforma en distintas anchuras y perfiles, con motores de 75-105 CV y varios niveles de especificaciones para adaptarse a numerosas aplicaciones muy especializadas.

Versión especial (S)

→ 1,30 - 1,50 m* ←



← 2,20 - 2,50 m →

Con una anchura desde 1,3 m, idónea para viñedos más abiertos desde 2,2-2,5 m entre las hileras, con un chasis ligeramente más ancho y una cabina más espaciosa para el conductor.

Versión para huertos frutales (F)

→ 1,50 - 1,80 m ←



← 2,50 - 3,00 m →

Con una anchura desde 1,5 m, idónea para viñedos y huertos frutales de mayor tamaño con hileras entre 2,5 y 3 m. Un tractor más sólido con un eje delantero más ancho y una cabina más espaciosa.

Versión de bajo perfil (GE)



→ 1,15 - 1,40 m* ←

← 2,20 - 2,50 m →

Versión de bajo perfil idónea para trabajar bajo los árboles, en politúneles y viñedos cubiertos. Adecuada para anchuras de hilera de 2,2-2,5 m.

Versión para Frutal ancho (WF)

→ 1,60 - 2,20 m ←



← 2,50 - 3,00 m →

Con una anchura desde 1,5 m, idónea para viñedos en pendiente y explotaciones alpinas, ofrece un centro de gravedad bajo y una mayor estabilidad en pendientes con un eje delantero y trasero más ancho y una cabina más espaciosa. Idónea también como tractor ligero. Adecuada para anchuras de hilera desde 3 m.

S

V

GE

WF

*Anchura de trabajo típica

Serie MF 3700

eche un vistazo de cerca

La nueva serie MF 3700 está diseñada para ofrecer la eficiencia definitiva y un coste operativo bajo gracias a un conjunto de las tecnologías sencillas y fiables más recientes.

Porque sabemos que un tractor es un centro de beneficios para su negocio

Los tractores MF 3700 son un generador de ingresos en cualquier sector, desde el primer día.

Líneas de transmisión eficientes, cumplimiento avanzado del estándar de emisiones de la Fase 3B, bajo consumo de combustible, intervalos de mantenimiento prolongados, impresionantes capacidades de tracción y elevación junto con costes de mantenimiento bajos: la serie MF 3700 simplemente mejora la rentabilidad de su explotación agrícola. Y lo hace cada vez más con cada hectárea que cultiva.

Nuevo estilo de cubierta en línea con la apariencia de la familia MF

Altura de capó baja que proporciona una mejor visibilidad frontal para el conductor

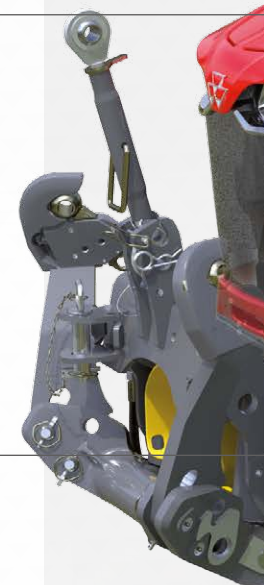
Motor de nueva generación Common Rail y fase 3B de cuatro cilindros; más potencia y par

Nuevo acceso al depósito de combustible en la parte superior del capó; proporciona un acceso más sencillo incluso con una pala frontal o un apero acoplados

Depósito de combustible de mayor tamaño (74 litros) y depósito de combustible adicional opcional que ofrecen una capacidad de combustible máxima de 104 litros para reducir el tiempo de inactividad

Nuevo bastidor auxiliar de pala cargadora montado en fábrica, enganche delantero y toma de fuerza delantera integrados; funcionamiento mejorado y mayor versatilidad con aperos de montaje delantero

Nuevo sensor de dirección con tracción a las 4 ruedas; funcionamiento más sencillo y giros de la cabecera mejorados





Hasta 6 luces de trabajo para mejorar la iluminación de noche

Cabina espaciosa con acceso sencillo y un nuevo salpicadero moderno

Nuevo y exclusivo joystick hidráulico que integra los controles de dos válvulas y la transmisión para un funcionamiento cómodo y sencillo

Nuevo desplazamiento y nivelación de enganche trasero controlados mediante joystick*.

Opción de caudal hidráulico de 120 l/min más potente para una mayor eficiencia al manejar palas cargadoras, podadoras y deshojadoras

* Disponible solo en modelos Efficient

Serie MF 3700

Mayor potencia y eficiencia

La serie MF 3700 se alimenta mediante motores de nueva generación y fase 3B de cuatro cilindros de 75 a 105 CV, que proporcionan más potencia y par para gestionar operaciones más complejas y aperos de alto rendimiento.

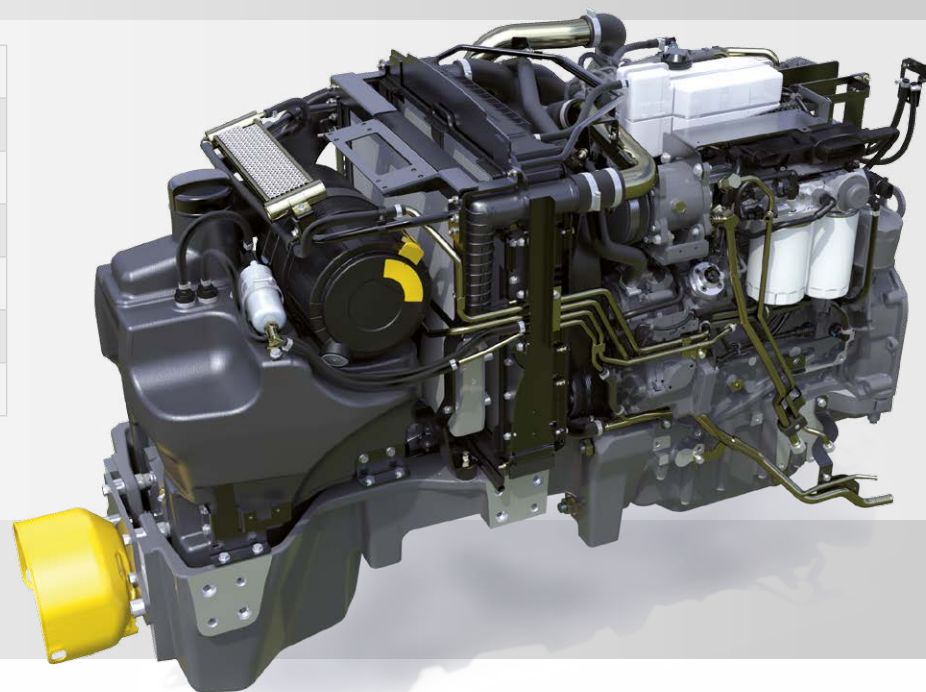
Estos motores Common Rail ofrecen dos memorias de rpm del motor (versión Efficient) y una memoria de motor (versión Essential), lo que permite configurar las velocidades de motor preferidas para facilitar la conducción.

Un depósito de combustible de 74 litros con un depósito de combustible de 30 litros adicional opcional minimizan el tiempo de inactividad asociado al repostaje, y el acceso al depósito ahora se encuentra en la parte superior del capó, para acelerar aún más el repostaje y proporcionar un acceso más sencillo cuando se instala un apero frontal.

Los nuevos motores ofrecen intervalos de servicio más largos de 600 h para reducir los costes de mantenimiento y el tiempo de inactividad.

El esquema del sistema de alimentación rediseñado ahora coloca el sistema de control de emisiones fuera del capó, para que este sea más bajo, lo que mejora la visibilidad frontal del conductor.

	MF 3707	MF 3708	MF 3709	MF 3710
	V S F GE WF			S F GE WF
Potencia máxima (ISO 14396) CV/kW	75 (55)	85 (64)	95 (71)	105 (77)
Par máximo (Nm)	320	365	395	405
Tipo de motor	3,4 l/Fase 3B de 4 cilindros			
Unidad después del tratamiento	Integral: fuera del capó			
Versión	Cabina/Plataforma	Cabina/Plataforma	Cabina/Plataforma	Cabina/Plataforma



Elija la transmisión adecuada para sus necesidades

Se puede elegir entre cuatro transmisiones distintas para adaptarse a los requisitos de la tarea concreta de cultivo o labranza. Quédese con la simplicidad de una transmisión mecánica o aproveche las ventajas de la inversión de alta velocidad entre velocidades de avance y retroceso, por ejemplo, al cargar materiales o productos.

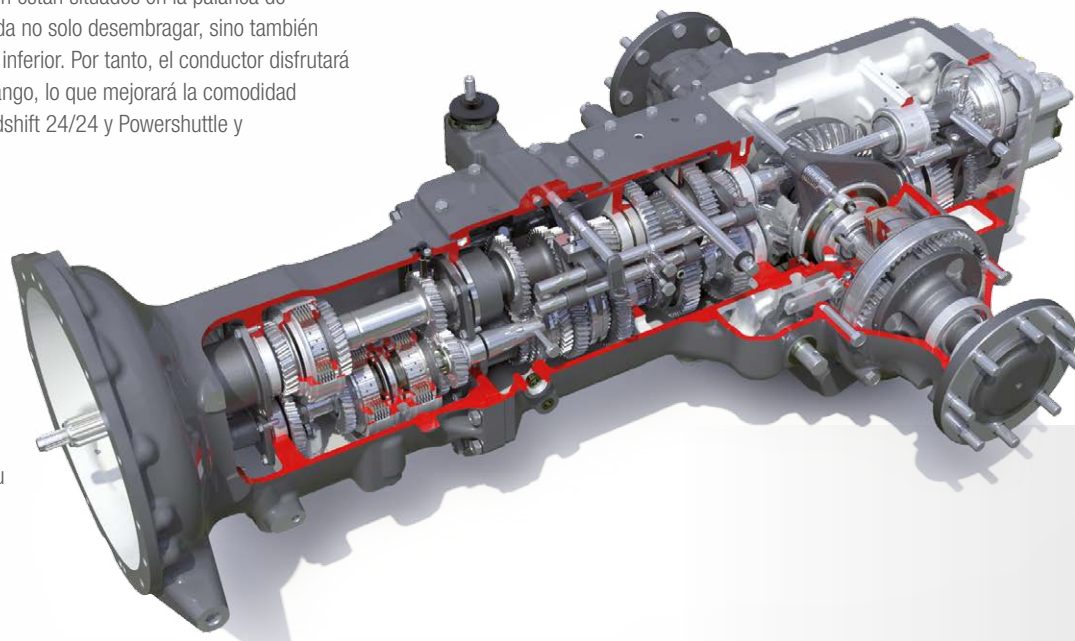
Transmisión	Velocidad	3 gamas 4 marchas sincronizadas	Multiplicador	Conexión
Inversor mecánico 12/12	30 km/h	●	-	Mecánica
Inversor mecánico 24/24 con cambio superior/inferior mecánico	40 km/h	●	Mecánica	Mecánica
Inversor mecánico 24/24 con Speedshift	40 km/h	●	Electrohidráulico	Mecánica
Powershuttle y Speedshift 24/12	40 km/h	●	Electrohidráulico	Electrohidráulico

Sistema hidráulico más potente para aperos exigentes

La serie MF 3700 tiene un sistema hidráulico considerablemente más potente que su predecesor, lo que significa un rendimiento mejorado con aperos como palas cargadoras, deshojadoras y podadoras; también incluye una bomba auxiliar dedicada.

Los controles de transmisión también están situados en la palanca de cambios para que el conductor pueda no solo desembragar, sino también cambiar el Speedshift de superior a inferior. Por tanto, el conductor disfrutará de 8 relaciones sin embrague por rango, lo que mejorará la comodidad y eficiencia de la conducción (Speedshift 24/24 y Powershuttle y Speedshift 24/12).

La versión Powershuttle y Speedshift 24/12 tiene exclusivos botones de transmisión montados en el joystick que agrupan las funciones de embrague, transmisión y aperos en un control sencillo (versión Efficient). Los conductores pueden centrarse en su apero y la tarea en curso, con cada control situado de forma práctica.



Opciones de caudal hidráulico

- Dos bombas con caudal máximo de 93 l/min a 2300 rpm; 66 l/min a 2300 rpm o 51 l/min a 1800 rpm para enganche trasero y válvulas
- Tres bombas con caudal máximo de 120 l/min a 2300 rpm; 93 l/min a 2300 rpm o 73 l/min a 1800 rpm para enganche trasero y válvulas

Los elevadores traseros tienen una capacidad de elevación de 2,5 y 3 toneladas y los compradores pueden instalar entre dos y seis válvulas en función de sus necesidades; la serie MF 3700 también ofrece una línea doble de freno hidráulico de remolque para un arrastre más seguro.



Versión viñedo

Cuando trabaja con cultivos de gran valor, necesita un tractor que sea excepcionalmente compacto pero potente. Las hileras con poca separación y la vegetación y la fruta delicadas implican que el tractor debe ser lo suficientemente estrecho como para pasar entre las plantas sin arriesgarse a dañarlas. Aún así, el entorno del conductor debe seguir ofreciendo comodidad y sencillez de uso durante las largas jornadas, a menudo con condiciones climáticas extremas. También es imprescindible respetar los plazos, por lo que estos tractores deben ser eficientes y productivos.

La serie MF 3700 se ha diseñado especialmente para satisfacer estas exigencias.



Características principales:

- Chasis estrecho con 930 mm entre bridas en el eje delantero y 892 mm en el eje trasero
- Cabina estrecha de 1 m de ancho y opción de plataforma ROPS
- NOVEDAD Opción de transmisión de 40 km/h para transporte más rápido entre trabajos
- Motores de hasta 95 CV con par máximo de 395 Nm para operaciones que consumen mucha potencia como el pulverizado y los cultivos
- Potente sistema hidráulico para operaciones de poda o recorte exigentes
- Interior de cabina cómodo y espacioso con acceso sencillo y un nuevo panel de instrumentos moderno



S Versión especial

Los viñedos modernos producen cultivos de gran valor y alta producción, por lo que necesita un tractor que sea compacto y genuinamente productivo. Los viñedos más abiertos permiten ofrecen espacio para un tractor más grande y potente, pero que debe seguir siendo lo suficientemente estrecho como para pasar entre las plantas sin arriesgarse a dañarlas. La comodidad y facilidad de uso también son elementos imprescindibles durante las largas jornadas, a menudo con condiciones climáticas extremas.

La serie MF 3700 se ha diseñado especialmente para satisfacer estas exigencias.



Características principales:

- Chasis ligeramente más ancho con 990 mm entre bridas en el eje delantero y 972 mm en el eje trasero para mejorar la estabilidad
- Adecuada para hileras entre 2,2 y 2,5 m
- Cabina de 1200 mm más espaciosa y opción de plataforma ROPS
- Opción de transmisión de 40 km/h para transporte más rápido entre trabajos
- Motores de hasta 105 CV con par máximo de 405 Nm para operaciones que consumen mucha potencia como el pulverizado o los cultivos
- Potente sistema hidráulico para operaciones de poda o recorte exigentes
- Interior de cabina cómodo y espacioso con acceso sencillo y un nuevo panel de instrumentos moderno





Versión para huertos frutales

Cultivos de gran valor, ya sean huertos frutales o viñas, plantados en viñedos de mayor tamaño. Los cultivos se plantan en hileras ordenadas, pero las zonas de mayor tamaño requieren producciones más altas así como una maniobrabilidad excelente y una unidad de alimentación compacta para evitar dañar la delicada vegetación o fruta. Aún así, el entorno del conductor debe seguir ofreciendo comodidad y sencillez de uso durante las largas jornadas de una temporada larga.

La serie MF 3700 se ha diseñado especialmente para satisfacer estas exigencias.



Características principales:

- Un tractor más sólido con un eje delantero más ancho y una cabina más espaciosa
- Eje delantero de 1325 mm y eje trasero entre bridas: 1242 mm
- Ancho de cabina de 1200 mm y opción de plataforma ROPS
- Opción de transmisión de 40 km/h para transporte más rápido entre trabajos
- Motores de hasta 105 CV con par máximo de 405 Nm para operaciones que consumen mucha potencia como el pulverizado y los cultivos
- Potente sistema hidráulico para las aplicaciones más exigentes
- Interior de cabina cómodo y espacioso con acceso sencillo y un nuevo panel de instrumentos moderno



GE

Versión de bajo perfil

Cuando trabaja con cultivos de gran valor, necesita un tractor que sea excepcionalmente compacto pero potente. Las hileras con poca separación y la vegetación y la fruta delicadas implican que el tractor debe ser lo suficientemente estrecho como para pasar entre las plantas sin arriesgarse a dañarlas. Los viñedos cubiertos, el trabajo bajo árboles y en politúneles también implica restricciones en la altura de la maquinaria. Aún así, el entorno del conductor debe seguir ofreciendo comodidad y sencillez de uso durante las largas jornadas, a menudo con condiciones climáticas extremas. También es imprescindible respetar los plazos, por lo que estos tractores deben ser eficientes y productivos.

La serie MF 3700 se ha diseñado especialmente para satisfacer estas exigencias.



Características principales:

- Chasis ligeramente más ancho con 1155 mm entre bridas en el eje delantero y 972 mm en el eje trasero para mejorar la estabilidad
- Adecuada para hileras entre 2,2 y 2,5 m
- Cabina compacta y opción de plataforma ROPS
- Altura de plataforma (neumáticos de 24"): 1070 mm
- Opción de transmisión de 40 km/h para transporte más rápido entre trabajos
- Motores de hasta 105 CV con par máximo de 405 Nm para operaciones que consumen mucha potencia como el pulverizado o los cultivos
- Potente sistema hidráulico para operaciones de poda o recorte exigentes
- Interior de cabina cómodo y espacioso con acceso sencillo y un nuevo panel de instrumentos moderno

WF Versión para Frutal ancho y tractor completamente versátil

Los viñedos en pendiente y las explotaciones alpinas presentan un entorno exigente en el que el tractor debe poder funcionar con seguridad en pendientes. Las explotaciones mixtas y ganaderas también requieren un tractor corto potente pero compacto para poder trabajar en edificios tradicionales y ofrecer a la vez la versatilidad necesaria para enfrentarse al trabajo en campo. El entorno del conductor debe ofrecer comodidad y facilidad de uso durante las largas jornadas, a menudo con condiciones climáticas extremas. También es imprescindible respetar los plazos, por lo que estos tractores deben ser eficientes y productivos.

La serie MF 3700 se ha diseñado especialmente para satisfacer estas exigencias.



Características principales:

- Chasis más ancho con 1460 mm entre bridas en el eje delantero y 1540 mm en el eje trasero para ofrecer un centro de gravedad bajo y una mayor estabilidad en pendientes
- Cabina espaciosa y opción de plataforma ROPS
- Opción de transmisión de 40 km/h para transporte más rápido entre trabajos
- Motores de hasta 105 CV con par máximo de 405 Nm para operaciones que consumen mucha potencia como la producción de heno y la alimentación del ganado
- Potente sistema hidráulico para tareas de manejo de materiales exigentes
- Opción de paquete de pala montado en fábrica para una solución integrada de manejo de materiales
- Cabina cómoda y bien equipada con acceso sencillo y un nuevo panel de instrumentos moderno

Dos especificaciones: usted decide

La serie MF 3700 está disponible en dos niveles de especificaciones: Essential y Efficient (NOVEDAD).

La versión Essential ofrece un paquete básico disponible en los tractores con cabina y con ROPS, y es idónea para compradores que tienen un presupuesto limitado o que necesitan un tractor más básico, con transmisión y enganche mecánicos.

La versión Efficient solo está disponible en tractores con cabina y ofrece un tractor especializado de prestaciones más altas, con aumento del caudal hidráulico, un joystick de control único y sistema de gestión electrónica del enganche y las válvulas.

Dentro de las especificaciones Essential y Efficient existen más opciones de transmisión y sistema hidráulico que le permiten adaptar su tractor a las necesidades específicas de su granja y sus cultivos.

Essential

El paquete Essential estándar incluye:

- Caudal hidráulico de 93 l/min
- Enganche trasero mecánico
- Transmisión mecánica 12/12
- Dos válvulas mecánicas de carrete traseras

Elija entre las siguientes opciones:

- Tres válvulas mecánicas de carrete
- Dos válvulas de montaje intermedio
- Elevador delantero
- Elevador delantero y TDF
- Paquete de pala frontal
- Transmisión mecánica 24/24
- Transmisión Speedshift 24/24
- Transmisión Powershuttle y Speedshift 24/12
- Control de desplazamiento y nivelación de enganche trasero

Efficient

El paquete Efficient estándar incluye:

- Caudal hidráulico de 120 l/min
- Enganche trasero electrónico
- Transmisión Powershuttle y Speedshift 24/12
- Dos válvulas electrónicas de carrete traseras + una válvula de montaje intermedio
- Joystick hidráulico multifunción (válvulas + transmisión)

Elija entre las siguientes opciones:

- Cuatro válvulas electrónicas de carrete traseras
- Dos válvulas de montaje intermedio
- Elevador delantero
- Elevador delantero y TDF
- Paquete de pala frontal
- Desplazamiento y nivelación de enganche trasero controlados mediante joystick



Su lugar de trabajo en el campo

Las estaciones largas y exigentes para cultivos especializados convierten el entorno del conductor en una prioridad, y la serie MF 3700 ofrece el lugar de trabajo idóneo en el campo.

Le sorprenderá su espacio siendo un tractor especializado, con todos los controles a mano y una magnífica visibilidad que le ofrece la vista perfecta de sus cultivos de gran valor.

Junto con las opciones de volante de dirección fijo o telescópico, se puede instalar un volante de dirección inclinable, que permite al conductor ajustarlo para disfrutar del mejor confort y ayuda a mejorar aún más el acceso sencillo y despejado.

Ahora el acelerador de pie está colocado junto al túnel de transmisión en la cabina para facilitar el acceso y mejorar la comodidad.

Todo está en el lugar correcto. Los controles se han colocado de manera lógica en la consola derecha, sin importar la especificación seleccionada. El accionamiento de memoria de motor está cerca del interruptor de la TDF; por su parte, la posición y los ajustes del enganche combinan un uso sencillo y de precisión. La versión Efficient ofrece un joystick único que controla el desplazamiento y la nivelación del enganche trasero para mejorar la comodidad.

Los controles de transmisión también están situados en la palanca de cambios para que el conductor pueda no solo desembragar, sino también cambiar el Speedshift de superior a inferior. Por tanto, el conductor disfrutará de 8 relaciones sin embrague por rango, lo que mejorará la comodidad y eficiencia de la conducción (Speedshift 24/24 y Powershuttle y Speedshift 24/12).

La versión Efficient tiene exclusivos botones de transmisión montados en el joystick que agrupan las funciones de embrague, transmisión y aperos en un control sencillo. Los conductores pueden centrarse en su apero y la tarea en curso, ya que es muy fácil seleccionar cada opción.

Se ofrece como opción un nuevo sensor de dirección que proporciona desacoplamiento automático de la tracción a las 4 ruedas, en función del ángulo de dirección, para realizar giros de la cabecera más rápidos y sencillos.

Un nuevo panel de instrumentos digital muestra claramente todos los datos operativos y de la máquina, sea de día o de noche, y puede optar por una radio analógica o digital (DAB +).

Personalice aún más su tractor en función de sus preferencias con aire acondicionado, un espejo interior y espejos eléctricos exteriores. Puede elegir un asiento Grammer de lujo y gran comodidad en las versiones F y WF.

Otra de las opciones son las nuevas luces de trabajo o de carretera. Situadas en la parte central de la cabina, mejoran la iluminación cuando se trabaja de forma ininterrumpida en la época de recolección.



Sabemos que no hay dos operaciones agrícolas iguales, que cada jornada plantea nuevos retos y que cada tarea debe llevarse a cabo con rapidez y eficiencia. Por eso hemos desarrollado la serie MF 3700:

el tractor especializado para el cultivo especializado.

MF 3700





Rendimiento de pala mejorado

Los agricultores pueden sacar más partido de sus tractores y ampliar su temporada de uso con las NUEVAS opciones de enganche delantero y pala.

Traslade materiales o productos fácilmente con una pala frontal y saque más partido a su dinero con un tractor multiuso para todo el año. Alimente el ganado más fácilmente y facilite la carga en cargadoras de materiales especializadas en la granja.

Ya hay disponible una gama cada vez mayor de aperos de montaje frontal para tractores especializados: realice tareas de siega, poda o barrido, y aproveche la visibilidad mejorada de un apero delantero mientras deja el elevador trasero libre para maquinaria de mayor tamaño.

Ahora se ofrece de fábrica un elevador delantero, que eleva 1250 o 1680 kg en función del modelo de tractor, con distintas configuraciones:

- Solo enganche delantero
- Enganche delantero + ECO de 540 rpm
- Enganche delantero + TDF de 1000 rpm

El enganche delantero es totalmente compatible con la pala frontal MF.

Como novedad para los modelos MF 3700 WF, MF 3700 F y MF 3700 S hay disponible un bastidor auxiliar de pala cargadora montado en fábrica con joystick mecánico para los tractores de especificación Essential y joystick electrohidráulico para las versiones Efficient.

La pala y el elevador están completamente integrados, para mantener un diámetro de giro reducido y un equilibrio perfecto del tractor.

Con un sistema hidráulico considerablemente más potente que proporciona una caudal máximo 120 l/min, la serie MF 3700 ofrece un rendimiento de pala mejorado.

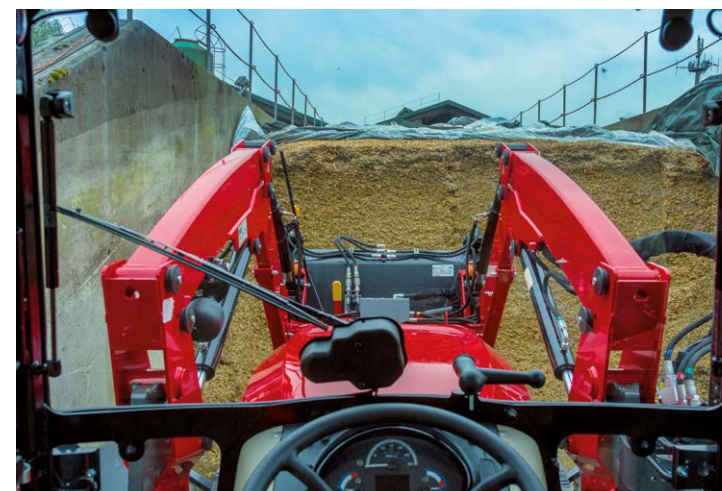
Se añadirá una **suspensión del eje delantero** para determinados modelos en **2018**, lo que mejorará la comodidad del conductor en terrenos accidentados.

Palas cargadoras

Su tractor versátil con opciones de pala frontal y enganche

Serie MF 3700 – Palas disponibles				
	Modelo	Tipo	Altura de elevación	Capacidad*
MF 3700 F, S, WF	MF 921X	No paralela	2,90 m	1530 kg
	MF 926X	Paralelo	2,90 m	1240 kg

* A altura de elevación máxima: punto de articulación



Garantice un futuro rentable para su negocio

Desde un punto de vista empresarial, es importante prepararse para lo inesperado y, en lo que concierne a la maquinaria, disfrutar de una tranquilidad completa no tiene precio. Asegure sus activos con un plan de asistencia y garantía ampliada **MF Asistencia**.



Un plan de asistencia y garantía ampliada **MF Asistencia*** es un paquete completo pensado para proporcionarle un cuidado integral de su tractor, incluido el mantenimiento rutinario, la cobertura de las reparaciones y la garantía total de AGCO. Este plan integral cubrirá componentes críticos como:

- Motor y transmisión
- Sistema hidráulico
- TDF
- Dirección
- Electrónica
- Cabina y controles
- Ejes

Tranquilidad durante la vida útil de la máquina

Gozará de la tranquilidad de un servicio "preventivo" que usa la más avanzada tecnología y unos técnicos profesionales y cualificados. Sus largos años de experiencia le garantizarán que su máquina funcione de manera óptima. Todo ello se llevará a cabo según un estricto plan de mantenimiento suministrado por Massey Ferguson.

Con un plan **MF Asistencia** y este servicio preventivo, su máquina ofrecerá una productividad excelente durante toda su vida útil. El aspecto más importante de este paquete reside en el hecho de que nunca incurrirá en costes adicionales inesperados.

Las revisiones y el mantenimiento preventivo permiten reducir el coste del mantenimiento de su máquina, por lo tanto rebajando los costes totales de la propiedad a largo plazo y asegurando un futuro productivo a su negocio.

Adaptado específicamente a sus necesidades,

MF Asistencia ha sido diseñado para satisfacer sus necesidades individuales. Es posible prolongar su cobertura hasta 5 años o 6000 horas, en función de sus requisitos. Disponible en el punto de venta inicial o, para una mayor flexibilidad, puede adoptar un plan **MF Asistencia** en cualquier momento durante los seis meses posteriores a la matriculación de la máquina.

Su concesionario preparará el plan de revisiones, pudiéndolo adaptar hasta una cobertura máxima de 10.000 horas.

Si opta por un plan de asistencia y garantía ampliada **MF Asistencia**, no solo gozarán usted y su negocio de una tranquilidad total, sino también de un alto valor residual de su máquina, un historial de concesionario completo y los recambios originales de AGCO.

Para obtener más información acerca del plan de asistencia y garantía ampliada **MF Asistencia** consulte hoy a su concesionario Massey Ferguson.

Toda la asistencia que necesite con MF Servicios. **Estamos a su lado**

Massey Ferguson y sus concesionarios y distribuidores están siempre a punto para brindarle toda la asistencia que precise para su compra.

La agricultura puede ser un negocio implacable, por eso nos aseguramos de que pueda recibir servicio siempre que lo necesite y en periodos cruciales del año. Nuestros concesionarios se comprometen a encontrar el producto más adecuado para usted y a ofrecerle el mejor servicio y todo el respaldo y las piezas de recambio que precise. Formará parte de una entregada familia de especialistas altamente cualificados que se desvelarán por ofrecerle un auténtico servicio de asistencia de calidad superior.

Sabemos de agricultura y conocemos las dificultades a las que los profesionales del sector se enfrentan, por lo que nuestros concesionarios pueden ayudarle a planificar un futuro exitoso. Pregunte en su concesionario por los planes de financiación, que incluyen el leasing, la compra a plazos, el contrato de arrendamiento y el préstamo.



Especificaciones

	MF 3707 V/S/F/GE/WF	MF 3708 V/S/F/GE/WF	MF 3709 V/S/F/GE/WF	MF 3710 S/F/GE/WF
Rendimiento del motor				
Máximo (ISO 14396) CV/kW	75 (55)	85 (64)	95 (71)	105 (77)
Potencia nominal CV/kW	72 (52)	82 (61)	92 (69)	102 (76)
Par máximo (Nm)	320	365	395	405
Motor				
Cumplimiento en materia de emisiones	Fase 3B	Fase 3B	Fase 3B	Fase 3B
Sistema de inyección	Common Rail			
Gestión del motor	Módulo de control electrónico	Módulo de control electrónico	Módulo de control electrónico	Módulo de control electrónico
Capacidad/N.º de cilindros	3,4 I/4	3,4 I/4	3,4 I/4	3,4 I/4
Escape, horizontal izquierdo	●	●	●	●
Escape, vertical	○	○	○	○
Filtro de aire de elemento de secado doble	●	●	●	●
Memoria de rpm del motor	Essential: 1 memoria - Efficient: 2 memorias			
Depósito de combustible	74 l (54 l con TDF delantera)			
Depósito de combustible adicional	30 l - (versiones S, F y WF): capacidad total: 104 l			
Intervalo de mantenimiento del motor	600hrs			
Transmisión				
Inversor mecánico 12F/12R (30 km/h)	●	●	●	●
Inversor mecánico 24F/24R (40 km/h)	○	○	○	○
Inversor mecánico 24F/24R y Speedshift (40 km/h)	○	○	○	○
24F/12R, Power Shuttle y Speedshift (40 km/h)	○	○	○	○
Toma de fuerza				
Accionamiento y control	Electrohidráulico			
540 rpm/750 rpm (540 Eco)	●	●	●	●
540 rpm/1000 rpm	○	○	○	○
Proporcional al avance	○	○	○	○
TDF delantera de 750 rpm (540 Eco) con enganche delantero	○	○	○	○
TDF delantera de 1000 rpm con enganche delantero	○	○	○	○
Sistema hidráulico				
Caudal de aceite máx. a 2300 rpm (l/min)				
Freno/Dirección/TDFi, bomba 1	27			
Caudal de aceite máx. a 2300 rpm (l/min)				
Bomba auxiliar estándar n.º 2 (enganche + válvulas)	66			
Bomba auxiliar opcional n.º 3 (enganche + válvulas)	27			
Frenos				
Tipo/actuación	Discos de freno refrigerados por aceite, actuación hidráulica			
Freno de estacionamiento	Mecánico, independiente de los frenos principales, accionado por palanca manual			
Frenos hidráulicos de remolque	Línea doble hidráulica			
4RM				
Accionamiento	● Accionamiento electromecánico ○ Accionamiento electrohidráulico			
Sensor de ángulo de dirección (con accionamiento electrohidráulico de 4RM)	○			

● = Estándar

○ = Opcional

- = No disponible

	MF 3707	MF 3708	MF 3709	MF 3710
	V/S/F/GE/WF	V/S/F/GE/WF	V/S/F/GE/WF	S/F/GE/WF
Elevador				
Enganche trasero de 3 puntos	Cat. Elevador de cat. 1/2 con extremos de bola fijos (extremos de gancho opcionales: posición ajustable opcional)			
Detección de tracción	Detección de enlace superior			
Presión máx. - bares	190	190	190	190
Posición de enganche	Desplazamiento y nivelación mecánicos o electrohidráulicos			
Máxima capacidad de elevación en los extremos del enganche	2500 kg y 3000 kg (opcional)			
Enganche delantero de 3 puntos	Cat. 2 con brazos plegables y extremos de gancho: suspensión			
Máxima capacidad de elevación en los extremos del enganche	○ 1650 kg (versión GE: 1250 kg)			
Cabina				
Columna de dirección fija	●	●	●	●
Columna de dirección telescópica	○	○	○	○
Columna de dirección telescópica e inclinable	○	○	○	○
Aire acondicionado	○	○	○	○
Asiento con suspensión mecánica	●	●	●	●
Asiento con suspensión neumática	○	○	○	○
Asiento con suspensión neumática de lujo	○ (Solo F y WF)			
Radio FM	○	○	○	○
Sistema hidráulico auxiliar				
Essential 66 l/min (2 bombas)				
Control del elevador trasero	Mecánica			
Válvulas traseras	2 a 3 (mecánicas)			
Válvulas de montaje intermedio	-	-	-	-
Retorno libre trasero	○	○	○	○
Salidas y retorno libre delanteros derechos	○	○	○	○
Essential 93 l/min (3 bombas)				
Control del elevador trasero	Mecánica			
Válvulas traseras	3 (mecánicas)			
Válvulas de montaje intermedio	2 (mecánicas)			
Retorno libre trasero	○	○	○	○
Salidas y retorno libre delanteros derechos	○	○	○	○
Efficient 93 l/min (3 bombas)				
Control del elevador trasero	ELC electrónico			
Válvulas traseras	2 o 4 (electrónicas)			
Válvulas de montaje intermedio	1 o 2 (mecánicas)			
Retorno libre trasero	○	○	○	○
Salidas y retorno libre delanteros derechos	○	○	○	○

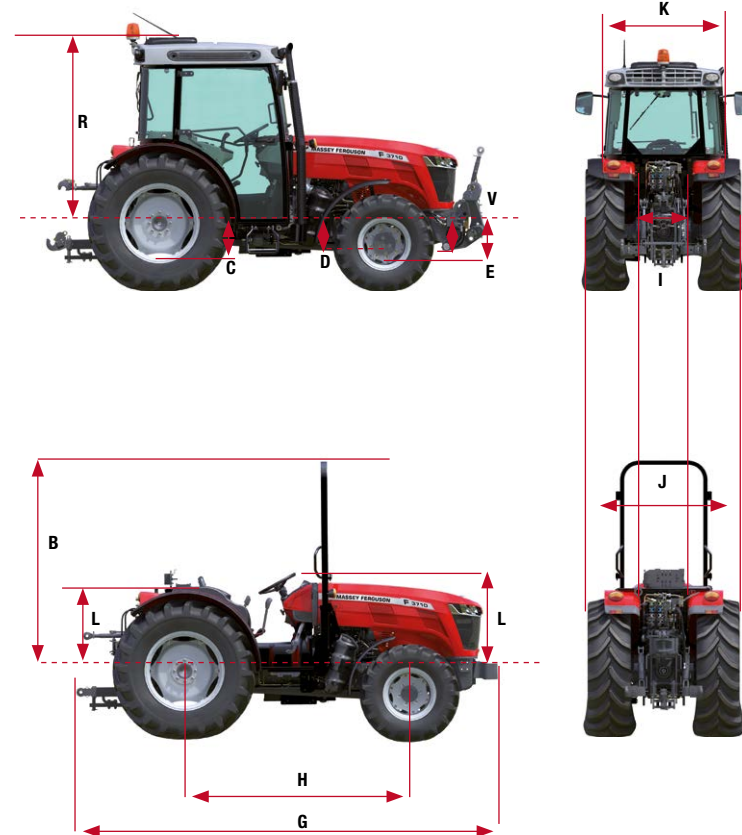
Opcionales:

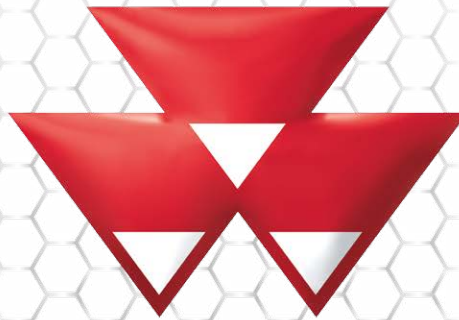
	ESSENTIAL V/S/F/GE/WF	EFFICIENT V/S/F/GE/WF
Base		
Caudal hidráulico	Caudal hidráulico de 93 l/min	Caudal hidráulico de 120 l/min
Elevador trasero	Enganche trasero mecánico	Enganche trasero electrónico
Válvulas traseras	2 mecánicas	2 electrónicas
Válvulas de montaje intermedio	-	1 mecánica
Transmisión	Mecánica 12/12	PowerShuttle y Speedshift 24/12
Opcional		
Transmisión mecánica 24/24	<input type="radio"/>	-
Speedshift 24/24	<input type="radio"/>	-
PowerShuttle y Speedshift 24/12	<input type="radio"/>	-
Caudal hidráulico de 120 l/min	<input type="radio"/>	-
3 válvulas mecánicas de carrete traseras	<input type="radio"/>	-
2 válvulas de montaje intermedio	<input type="radio"/>	<input type="radio"/>
Elevador delantero	<input type="radio"/>	<input type="radio"/>
Enganche delantero + TDF delantera (1000 o 540E)	<input type="radio"/>	<input type="radio"/>
Paquete de pala frontal	<input type="radio"/>	<input type="radio"/>
Desplazamiento/nivelación electrónicos	<input type="radio"/>	<input type="radio"/>
4 válvulas electrónicas de carrete traseras	-	<input type="radio"/>



Dimensiones - V, S, F, GE, WF (4RM)

Desde línea central del eje trasero (mm)		V	S	V	GE	WF
Dimensiones		Cabina				
R	Altura de cabina (sin luz giratoria)	1715	1715	1715	1715	1715
C	Punto más bajo por debajo del eje trasero	250	250	250	250	250
D	Línea central de eje delantero	210	210	210	210	210
E	Punto más bajo de eje delantero	330	330	330	330	330
V	Punto más bajo de soporte de eje delantero	260	260	260	260	260
G	Longitud total	3984	3984	3984	3984	3984
H	Batalla	2148	2148	2124	2085	2124
I	Anchura de guardabarros interno	450	520	600	450	600
J	Anchura de guardabarros externo	1000	1300	1450	1000	1450
K	Anchura de cabina externa	1000	1200	1200	1000	1200
	Altura adicional para luz giratoria de advertencia	200	200	200	200	200
Dimensiones		Plataforma				
B	Altura de ROPS (sin luz giratoria)	1884	1884	1884	1884	1884
C	Punto más bajo por debajo del eje trasero	250	250	250	250	250
D	Punto de articulación de eje delantero	210	210	210	210	210
E	Punto más bajo de eje delantero	330	330	330	330	330
V	Punto más bajo de soporte de eje delantero	260	260	260	260	260
G	Longitud total	3984	3984	3984	3984	3984
H	Batalla	2148	2148	2124	2085	2124
I	Anchura de guardabarros interno	450	520	600	450	600
J	Anchura de guardabarros externo	1000	1300	1450	1150	1450
L	Altura de guardabarros trasero	730	730	730	605	730
M	Altura mín de volante de dirección	810	810	810	780	810





MASSEY FERGUSON

A world of experience. Working with you.



Web: www.MasseyFerguson.com

Facebook: www.Facebook.com/MasseyFergusonGlobal

Twitter: [Twitter.com/MF_EAME](https://twitter.com/MF_EAME)

Instagram: [Instagram.com/MasseyFergusonGlobal](https://www.instagram.com/MasseyFergusonGlobal)

YouTube: www.YouTube.com/MasseyFergusonGlobal

Blog: Blog.MasseyFerguson.com



MASSEY FERGUSON® es una marca global de AGCO.
© AGCO Limited. 2017 | A-E-16455/1017 | Español/1117



Gestión de bosques responsable