



ALTON

SIST. ALTERNATIVOS de ELEVACIÓN y DESPLAZAMIENTO
ALTERNATIVE SYSTEMS for LIFTING and MOVEMENTS



INDEX / ÍNDICE

- | | |
|---|---|
| 1. Introduction. | 1. Introducción. |
| 2. Safety and Quality. | 2. Seguridad y Calidad. |
| 3. Resources and Investments. | 3. Recursos e Inversiones. |
| 4. Major clients and Projects executed. | 4. Principales clientes y Proyectos ejecutados. |

1. Introduction / Introducción

Alton was established in 1995 as engineering company specialized in lifting and moving heavy loads.

The founding members are the same members of the Eurogrúas 2000 Group.

In 2005 Eurogrúas 2000 acquired 100% Alton's capital.

Alton, as a division of Eurogrúas Business Group, is a leader in engineered lifting, moving, transportation and hoisting of heavy loads.

Eurogrúas leads the Spanish heavy duty cranes market. Today the company has the biggest fleet of regular cranes and cranes of more capacity.

Alton are currently working with several companies nationally and internationally, carrying out jobs such as:

- Lifting engineering in maneuvers of Shipbuilding and Offshore.
- Transport of Super heavy equipment, by Self Propelled Modular Transport SPMT.
- Lifting and weighing of Off Shore modules.
- Transfers and lifting of equipments in industrial plants, such as Condensers, Turbines, Generators, Transformers, Presses, etc.
- Lifting of bridge decks for new building works, maintenance works and repair works.

Alton is a company specialized in handling of heavy loads by alternative systems to cranes.

In addition to experienced Technical Specialists in conducting special maneuvers, as well as hydraulic and mechanical equipment of last generation to perform these maneuvers, Alton has a Technical Department to develop full of these engineering maneuvers, including possible design tools, accessories, or specific machinery for the same.

Alton se constituyó en el año 1995 como empresa especializada en la ingeniería de elevación y movimiento de grandes cargas.

Los socios fundadores son a su vez socios del Grupo Eurogrúas 2000.

En el año 2005 Eurogrúas 2000 adquirió el 100% del capital de Alton.

Alton, como división del Grupo Empresarial Eurogrúas, es un referente en ingeniería de elevación, movimiento, transporte e izado de cargas pesadas.

Eurogrúas ya es líder del mercado Español en grúas de gran tonelaje, siendo actualmente la empresa con el mayor parque de grúas y con las grúas de mayor tonelaje.

Actualmente Alton colabora con diversas empresas a nivel nacional e internacional, realizando trabajos tales como:

- Ingeniería de elevación en maniobras de Construcción Naval y Off Shore.
- Transportes de equipos superpesados, mediante carretones autopropulsados SPMT.
- Izado y pesaje de módulos Off Shore.
- Traslados e izados de equipos en plantas industriales, tales como Condensadores, Turbinas, Generadores, Transformadores, Prensas, etc.
- Izado de tableros de puentes para trabajos de nueva construcción, mantenimiento y reparación.

Alton es una empresa especializada en la manipulación de grandes cargas mediante sistemas alternativos a las grúas. Además de contar con experimentados Técnicos Especialistas en realización de maniobras de manutención especiales, así como con equipos hidráulicos y mecánicos de última generación para realizar dichas maniobras, Alton tiene un Departamento Técnico que desarrolla la Ingeniería completa de las maniobras, incluyendo diseño de posibles útiles, accesorios o maquinaria específica para las mismas.

3. Resources and Investments / Recursos e Inversiones

Human Resources / Recursos Humanos

Alton has a large team made up of Engineers (Industrials, Public Works, Marine Engineers and Technical Engineers), as well as experienced Team Leaders and Supervisors with extensive experience in "Heavy Lift".

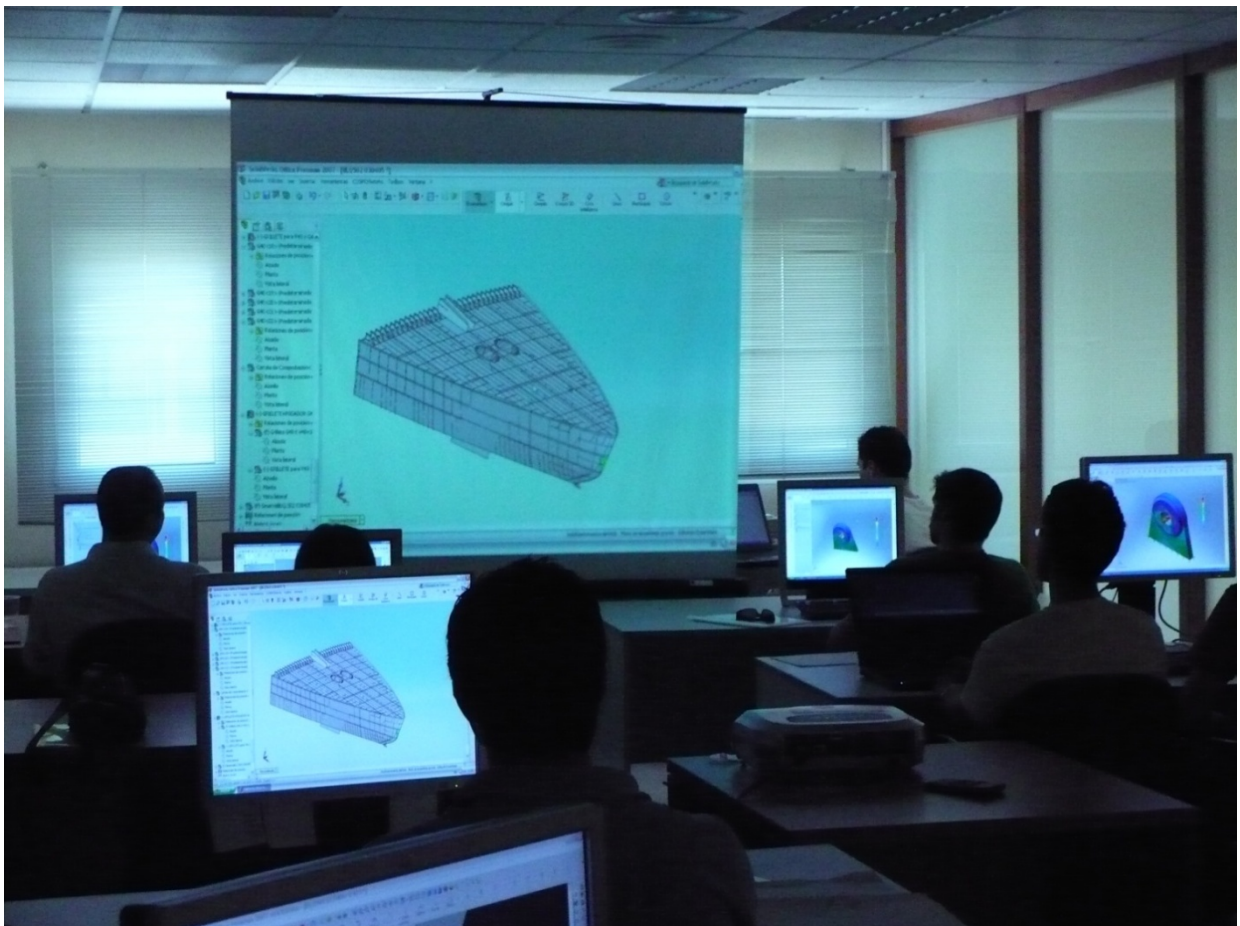
Most of our Technicians have a length of more than 10 years in our company, as well as extensive experience in Heavy Lift.

In addition to project development, our Technical Department develops improvements to our equipments, and even the design of new equipments in collaboration with some of our major equipments suppliers.

Alton dispone de un amplio equipo humano formado por Ingenieros Industriales, Ingenieros de Obras Públicas, Ingenieros Navales e Ingenieros Técnicos, además de experimentados Jefes de Equipo y Supervisores, con una amplia experiencia en "Heavy Lift".

La mayoría de nuestros Técnicos cuentan con una antigüedad de más de 10 años en nuestra empresa, además de una dilatada experiencia en Heavy Lift.

Además de la elaboración de proyectos, nuestro Departamento Técnico desarrolla mejoras de nuestros equipos, e incluso diseño de nuevos equipos en colaboración con algunos de nuestros proveedores de equipos más importantes.





EUROGRUAS

ALTON GRÚAS, S.L.U.
Pol. Ind. Guadacorte, naves 1 y 2
11379 Los Barrios (Cádiz)
T: +34 956 676 151
F: +34 956 676 156

Technical Resources / Recursos Técnicos

Our equipment park and systems is continually actualized in order to provide the best service to our customers. Currently are the following:

- Conventional lifting systems.
- Modular gantries, fixed and mobile.
- Hydraulic skidding systems.
- Strand Jacks, informatized.
- Self propelled telescopic gantries.
- Modular lifting masts.
- Load cells.
- Synchronous lifting system.
- Modular gantry with Strand Jacks.
- Self Propelled Modular Transport "SPMT", with electronic steering, Scheuerle.
- Tailing frame, for lifting of superheavy equipments.
- Temporary bridge, for the passage of superheavy loads on transport.



El parque de equipos y sistemas es continuamente ampliado con objeto de ofrecer el mejor servicio a nuestros clientes. Actualmente disponemos de los siguientes:

- Equipos de ganeo convencionales.
- Sistemas modulares de pórticos fijos y móviles.
- Sistemas de deslizamiento hidráulicos.
- Gatos hidráulicos de izado por cable, informatizado.
- Pórticos telescópicos autopropulsados.
- Sistema modular de mástiles de izado.
- Células de carga.
- Sistema de elevación sincronizado.
- Pórtico de celosía modulable con gatos de cable.
- Equipos modulares autopropulsados SPMT con dirección electrónica, marca Scheuerle.
- Mesa de volteo, para el izado de equipos superpesados.
- Punte temporal modular desmontable, para el paso de cargas superpesadas sobre transporte.



EUROGRUAS

ALTON GRÚAS, S.L.U.
Pol. Ind. Guadacorte, naves 1 y 2
11379 Los Barrios (Cádiz)
T: +34 956 676 151
F: +34 956 676 156



Self propelled telescopic gantries / Pórticos telescópicos autopropulsados



Self Propelled Modular Transport "SPMT" / Equipos modulares autopropulsados SPMT

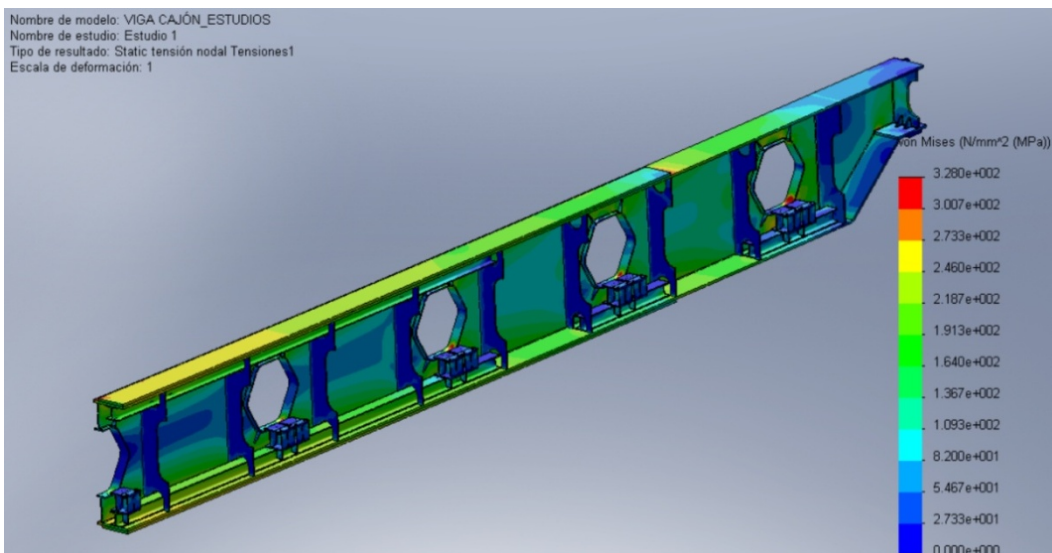
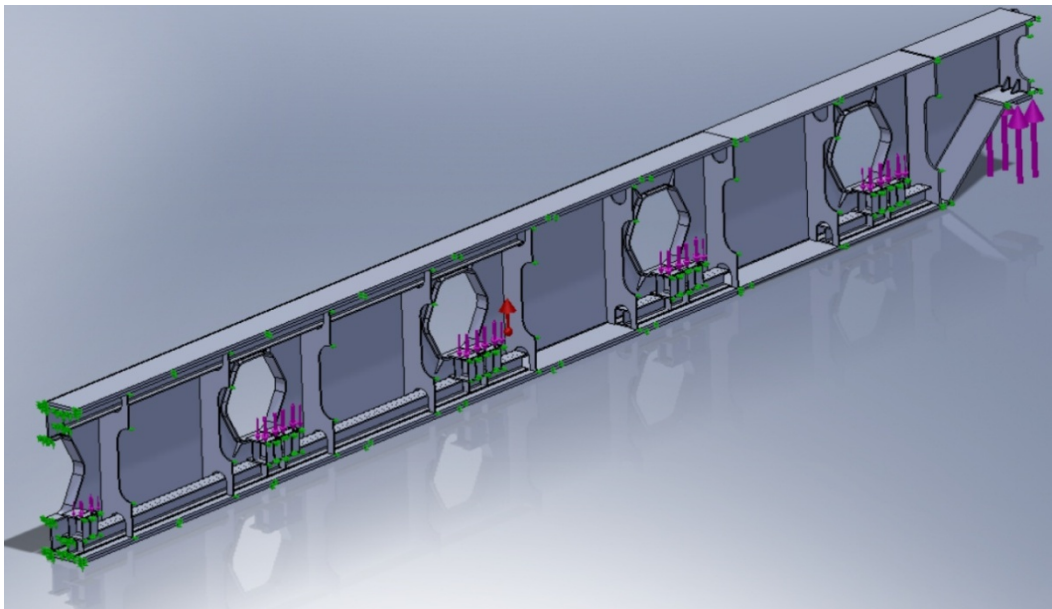


We offer the most advanced and powerful informatic tools and mechanical design and analysis by the Finite Element Method, as validation and optimization of designs using stress analysis, displacement, frequency, buckling, etc. It also allows non-linear analysis, contacts, pins, large displacements, non-linear material, etc.

Before each operation is carried out the design by 3D modeling, we analyze the efforts to optimize and validate the chosen design. This modeling work environment allows us to detect interferences with existing elements.

Disponemos de las más avanzadas y potentes herramientas de cálculo y diseño mecánico y análisis por el Método de Elementos Finitos, como validación y optimización de diseños mediante análisis de esfuerzos, desplazamientos, frecuencia, pandeo, etc. Igualmente permite el análisis no lineal, contactos, pernos, grandes desplazamientos, no linealidades del material, etc.

Previamente a cada maniobra se lleva a cabo el diseño mediante la modelización en 3D y se analizan los esfuerzos, hasta optimizar y validar el diseño elegido. Esta modelización del entorno de trabajo nos permite detectar interferencias con elementos existentes.



4. Major clients and Projects executed / Principales clientes y Proyectos ejecutados

Some of our major clients / Algunos de nuestros principales clientes





ALTON GRÚAS, S.L.U.
Pol. Ind. Guadacorte, naves 1 y 2
11379 Los Barrios (Cádiz)
T: +34 956 676 151
F: +34 956 676 156



Some of our executed projects / Algunos de nuestros proyectos ejecutados

Energy

- Load in temporary storage of 4 Turbines and 2 Generators, C.T.C.C. Arcos de la Fra. 1 and 2, Cádiz.
- Unloading of and positioning of 2 Transformers of 280 Tn. San Roque, Cádiz.
- Load of 30 Boiler Modules at Pto. Real, for C.T.C.C. Arcos de la Fra. 1 and 2, Cádiz.
- Steam line, C.T.C.C. Son Reus 1. Palma de Mallorca.
- Insertion maneuver of one Condenser, Repsol Refinery. Puerto Llano, Ciudad Real.
- Lifting maneuver of Turbine, Cogeneration Plant Cepsa. Huelva.
- Placing onto foundation of 7 motors, Caterpillar. Lorca, Murcia.
- Cogeneration, Extrabol / Olexta Project. Vva.de Algaidas, Málaga.
- Installations of Turbomach's groups, national and international facilities.
- Installation of 2 Mono-Axis, C.T.C.C. Arcos de la Fra. 1 and 2, Cádiz.
- Unloading of 15 boilers at F.F.C.C. station El Puerto de Santa María, Cádiz.
- 3 Transformers Siemens. Palos de la Fra., Huelva.
- Load of 15 boilers for C.T.C.C. Aceca. El Puerto de Santa María, Cádiz.
- Installation of one Mono-Axis, C.T.C.C. Aceca-1. Toledo.
- Change insulating support Mitsubishi. Outer harbor, Huelva.
- Temporary storage of a Gas Turbine. Pto. Real, Cádiz.
- Storage of one Steam Turbine. Muelle de la Cabezuela, Pto. Real, Cádiz.
- Installation of 2+1, C.T.C.C. Arcos de la Fra. 3, Cádiz.
- Steam line of 2+1, C.T.C.C. Son Reus 2. Palma de Mallorca.
- Storage and load of 30 Boiler Modules. Pto. Real, Cádiz.
- Storage of two Gas Turbines and one Generator. Pto. Real, Cádiz.



Energía

- Carga en acopio temporal de 4 Turbinas y 2 Generadores, C.T.C.C. Arcos de la Fra. 1 y 2, Cádiz.
- Descarga y posicionamiento de 2 Transformadores de 280 Tn. San Roque, Cádiz.
- Carga de 30 Módulos de Caldera en Pto. Real, para la C.T.C.C. Arcos de la Fra. 1 y 2, Cádiz.
- Línea de vapor, C.T.C.C. Son Reus 1. Palma de Mallorca.
- Introducción de un Condensador en Refinería Repsol. Puerto Llano, Ciudad Real.
- Elevación de Turbina en planta de cogeneración Cepsa. Huelva.
- Puesta en bancada de 7 motores Caterpillar. Lorca, Murcia.
- Cogeneración, proyecto Extrabol / Olexta. Vva.de Algaidas, Málaga.
- Instalaciones de grupos para Turbomach, en instalaciones nacionales e internacionales.
- Instalación de 2 Mono-Ejes, C.T.C.C. Arcos de la Fra. 1 y 2, Cádiz.
- Descarga de 15 Calderas en Estación de F.F.C.C. El Puerto de Santa María, Cádiz.
- 3 Transformadores Siemens. Palos de la Fra., Huelva.
- Carga de 15 Calderas para C.T.C.C. Aceca. El Puerto de Santa María, Cádiz.
- Instalación de un Mono-Eje, C.T.C.C. Aceca-1. Toledo.
- Cambio de apoyos aislantes de equipo Mitsubishi. Puerto Exterior, Huelva.
- Acopio temporal de una Turbina de Gas. Pto. Real, Cádiz.
- Acopio de una Turbina de Vapor. Muelle de la Cabezuela, Pto. Real, Cádiz.
- Instalación de un 2+1, C.T.C.C. Arcos de la Fra. 3, Cádiz.
- Línea de vapor de un 2+1, C.T.C.C. Son Reus 2. Palma de Mallorca.



EUROGRUAS

ALTON GRÚAS, S.L.U.

Pol. Ind. Guadacorte, naves 1 y 2

11379 Los Barrios (Cádiz)

T: +34 956 676 151

F: +34 956 676 156

- Installation of one Mono-Axis, C.T.C.C. Aceca-2. Toledo.
- 3 Transformers ABB, C.T.C.C. Escombreras. Murcia.
- Installation of 2+1, C.T.C.C. Escombreras. Murcia.
- Maneuvers with Motor and Alternator in C.D. Los Guinchos – Groups XIV and XV. Santa Cruz de La Palma, Tenerife.
- Positioning on rail of Rotor-Paddle, Endesa Thermal Plant. Los Barrios, Cádiz.
- Extraction of Turbine and Generator, Orujera. Fuente de Piedra, Málaga.
- Transport and assembly of Transformers. Etiopía.
- Positioning onto foundation of main heavy equipment, C.T.C.C. Castellón.
- Positioning of power train equipments, C.C.C. Lares. Figueira da Foz, Portugal.
- Positioning onto foundation of Turbine, Generator and Condenser, Puertollano Thermal Plant. Ciudad Real.
- Unloading and positioning onto foundation of 2 turbines and 2 Generators, C.T.C.C. Cas Tresorer II. Mallorca.
- Positioning onto foundation of main heavy equipment, La Florida Thermal Plant. Badajoz.
- Acopio y carga de 30 Módulos de Caldera. Pto. Real, Cádiz.
- Acopio de dos Turbinas de Gas y un Generador. Pto. Real, Cádiz.
- Instalación de un Mono-Eje, C.T.C.C. Aceca-2. Toledo.
- 3 Transformadores ABB, C.T.C.C. Escombreras. Murcia.
- Instalación de un 2+1, C.T.C.C. Escombreras. Murcia.
- Maniobras con Motor y Alternador en la C.D. Los Guinchos – Grupos XIV y XV. Santa Cruz de La Palma, Tenerife.
- Encarrilado de Roto-Pala en Central Térmica Endesa. Los Barrios, Cádiz.
- Extracción de Turbina y Generador en Orujera. Fuente de Piedra, Málaga.
- Traslado y montajes de Transformadores. Etiopía.
- Montaje de equipos en la C.T.C.C. Castellón.
- Posicionamiento de equipos del tren de potencia, C.C.C. Lares. Figueira da Foz, Portugal.
- Montaje de Turbina, Generador y Condensador, Plana Termosolar. Puertollano. Ciudad Real.
- Descarga y montaje de 2 turbinas y 2 Generadores, C.T.C.C. Cas Tresorer II. Mallorca.
- Posicionamiento de equipos, Termosolar La Florida. Badajoz.





EUROGRUAS

ALTON GRÚAS, S.L.U.

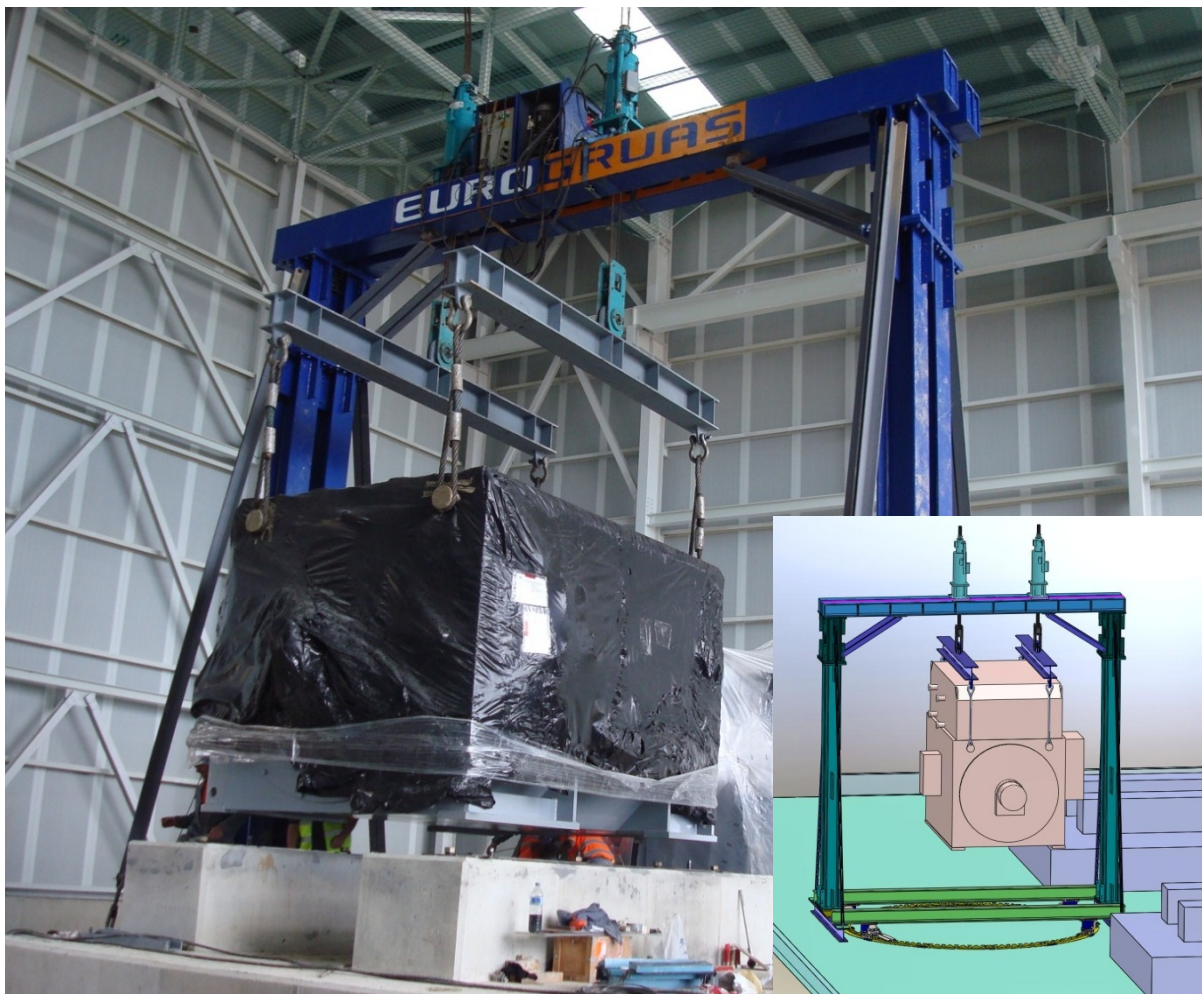
Pol. Ind. Guadacorte, naves 1 y 2

11379 Los Barrios (Cádiz)

T: +34 956 676 151

F: +34 956 676 156

- Positioning onto foundation of main heavy equipment, La Dehesa Thermal Plant. Badajoz.
- Unloading and positioning onto foundation of Steam Turbine and Generator, Majadas Thermal Plant. Cáceres.
- Extraction and insertion of transformers, Los Barrios. Cádiz.
- Unloading and transport of 2 transformers, La Albuera. Badajoz.
- Extraction and insertion of motors at GE Jenbacher energy plants. Andalucía.
- Extraction and insertion of Exchanger, Cepsa Refinery. San Roque. Cádiz.
- Unloading of: 15 Tube Bundles, 1 Gas Turbine, 1 Generator, 1 Condenser and 1 Transformer; Insertion maneuvers: 1 Gas Turbine, 1 Generator, 1 Condenser and 1 Transformer. Combined Cycle Gas Turbine of 440 MW in Elektranai. Lithuania.
- Unloading and placing onto foundation of one Turbine. Astexol-2 Thermal Plant. Badajoz.
- Unloading and placing onto foundation of one Turbine, one Generator and one Condenser. Morón Thermal Plant. Sevilla.
- Unloading and placing onto foundation of 2 Turbines and 2 Generators. Calasparra Thermal Plant. Murcia.
- Posicionamiento de equipos, Termosolar La Dehesa. Badajoz.
- Descarga y montaje de Turbina de vapor y Generador, Termosolar Majadas. Cáceres.
- Extracción e introducción de transformadores, Central de Los Barrios. Cádiz.
- Descarga y traslado de 2 transformadores Planta La Albuera. Badajoz.
- Extracción e introducción de motores en Plantas GE Jenbacher. Andalucía.
- Extracción e introducción de Intercambiadores en Refinería Cepsa, San Roque. Cádiz.
- Descarga, traslado y montaje de 15 Módulos de Caldera, una Turbina de Gas, una Turbina de Vapor, un Generador, un Condensador y del Transformador Principal, para Iberdrola en C.C.G.T. Lithuanian Power Plant, Elektrenai. Lituania.
- Descarga y posicionamiento de Turbina, Termosolar Astexol-2. Badajoz.
- Descarga y posicionamiento de Turbina, Generador y Condensador. Termosolar de Morón. Sevilla.
- Descarga y posicionamiento de 2 Turbinas y 2 Generadores. Termosolar de Calasparra. Murcia.

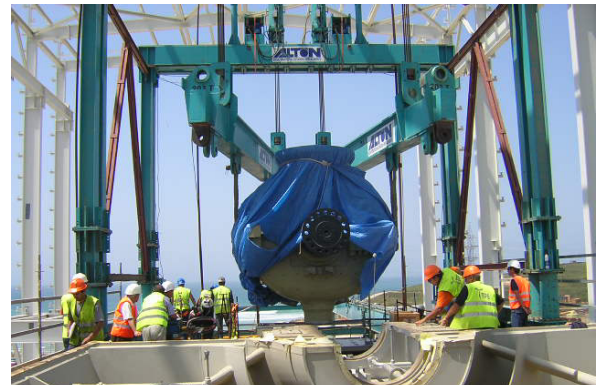




EUROGRUAS

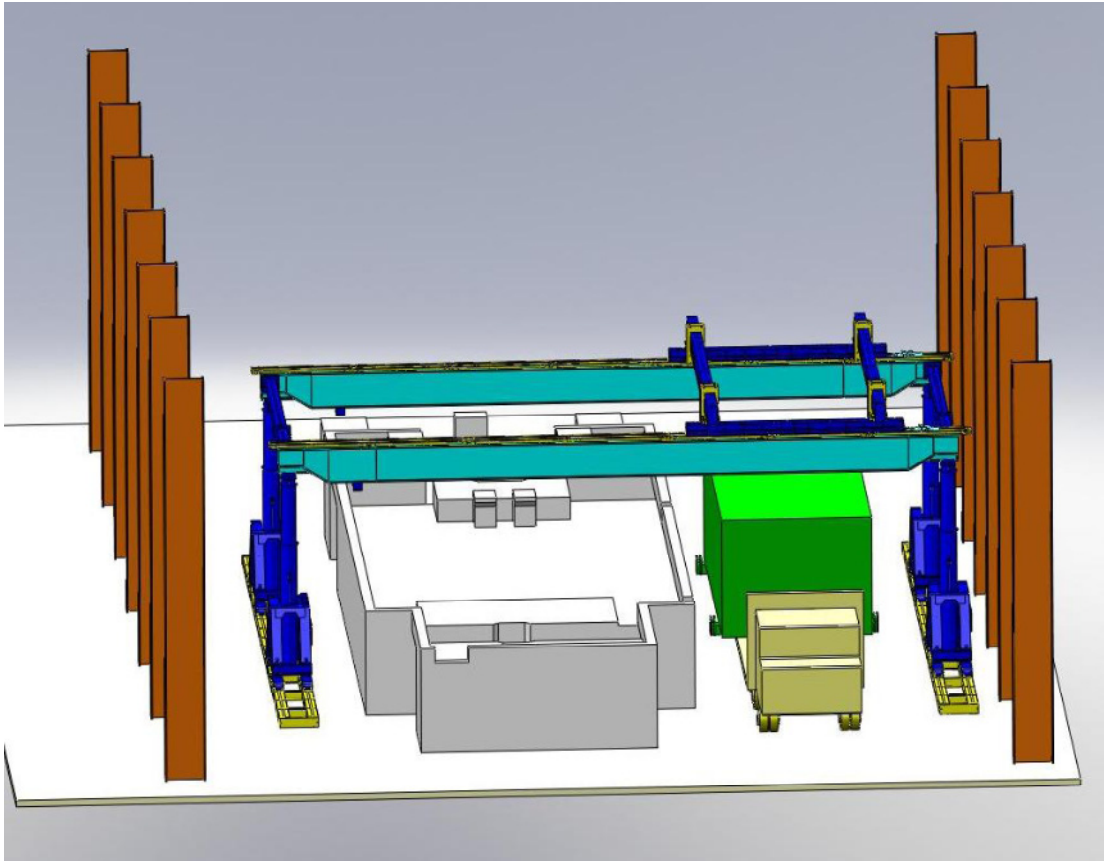
ALTON GRÚAS, S.L.U.
Pol. Ind. Guadacorte, naves 1 y 2
11379 Los Barrios (Cádiz)
T: +34 956 676 151
F: +34 956 676 156







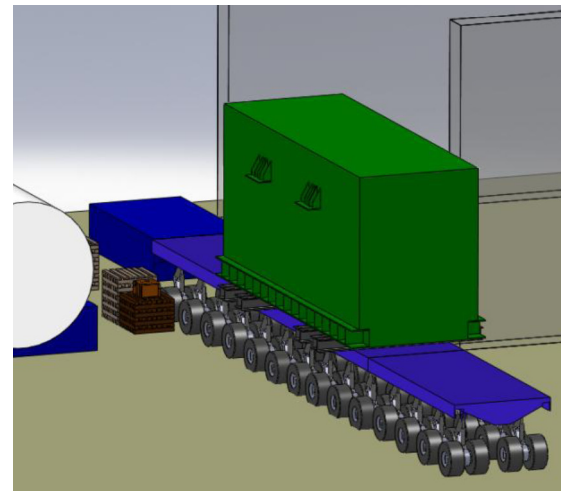
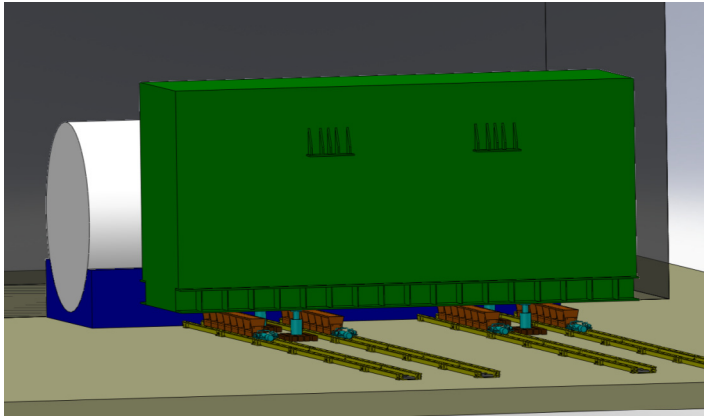


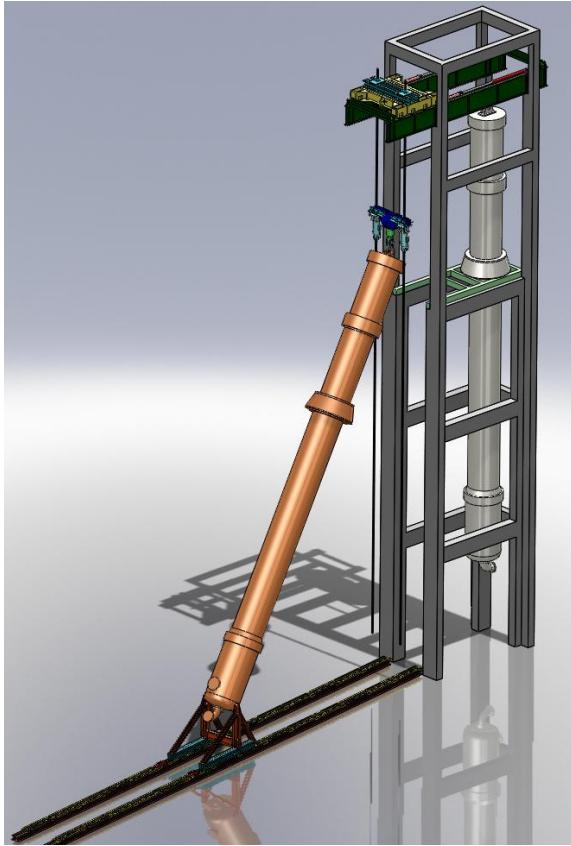


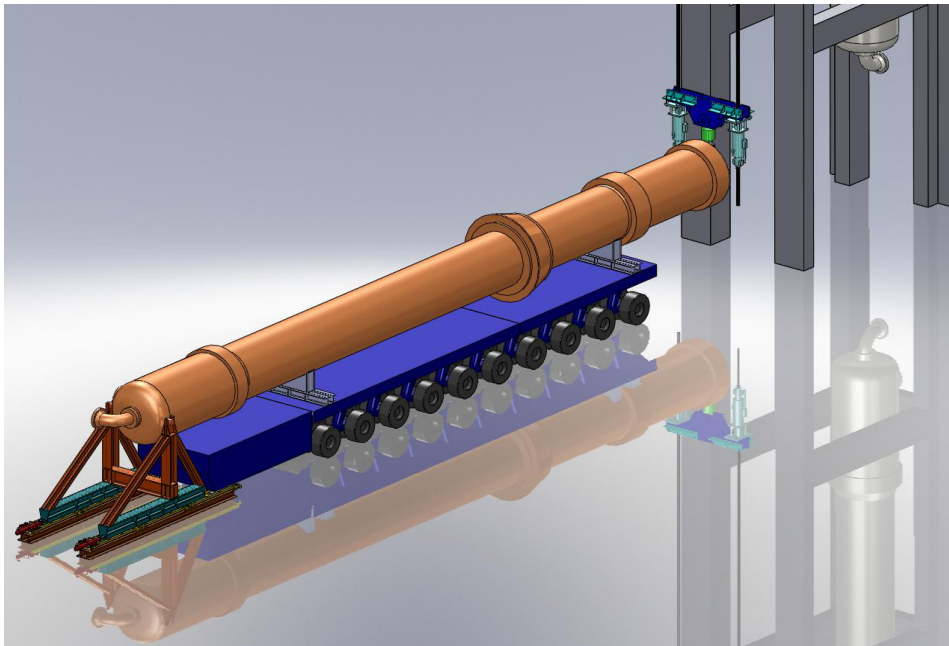
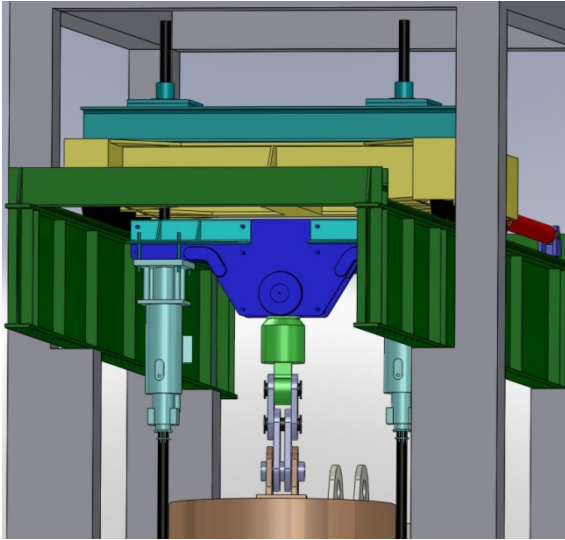


EUROGRUAS

ALTON GRÚAS, S.L.U.
Pol. Ind. Guadacorte, naves 1 y 2
11379 Los Barrios (Cádiz)
T: +34 956 676 151
F: +34 956 676 156



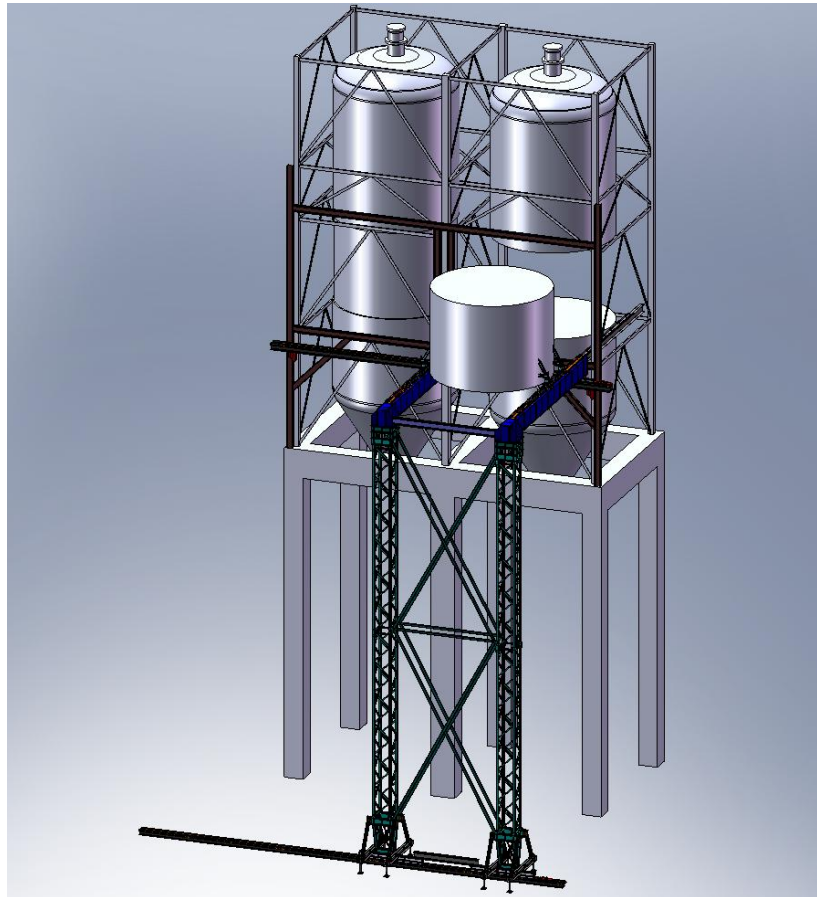






EUROGRUAS

ALTON GRÚAS, S.L.U.
Pol. Ind. Guadacorte, naves 1 y 2
11379 Los Barrios (Cádiz)
T: +34 956 676 151
F: +34 956 676 156







EUROGRUAS

ALTON GRÚAS, S.L.U.
Pol. Ind. Guadacorte, naves 1 y 2
11379 Los Barrios (Cádiz)
T: +34 956 676 151
F: +34 956 676 156



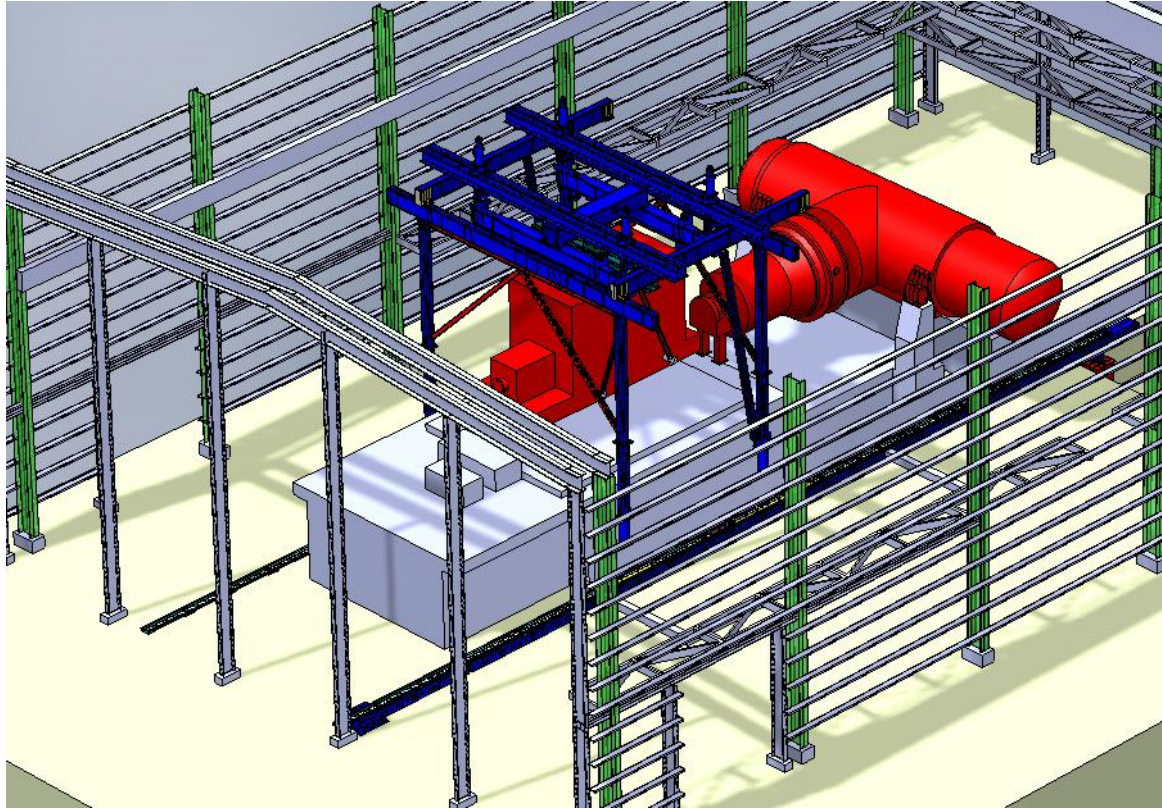


EUROGRUAS

ALTON GRÚAS, S.L.U.
Pol. Ind. Guadacorte, naves 1 y 2
11379 Los Barrios (Cádiz)
T: +34 956 676 151
F: +34 956 676 156

- Unloading and positioning onto foundation of main heavy equipment (Condenser, Turbine and Generator), Solaben II & VI - Thermal Plant. Logrosán (Extremadura, Spain).

- Descarga y posicionamiento sobre bancada de equipos principales (Condensador, Turbina y Generator), Termosolar Solaben II y VI, Logrosán. Extremadura.







EUROGRUAS

ALTON GRÚAS, S.L.U.
Pol. Ind. Guadacorte, naves 1 y 2
11379 Los Barrios (Cádiz)
T: +34 956 676 151
F: +34 956 676 156

- Positioning onto foundation of main heavy equipment: Condenser, Turbine and Generator. Power generation plant with biomass, of 50 MW, ENCE Huelva (Spain).
- Posicionamiento sobre bancada de equipos principales: Condensador, Turbina y Generador. Planta de generación de energía con biomasa, de 50 MW, ENCE Huelva.



- Extraction and insertion with Rotors of generators, in Gas Groups, Steam Groups and Groups Mono-Axis.

- Maniobras de extracción e introducción de Rotores de Generadores en Grupos de Gas, Grupos de Vapor y Grupos Mono-Eje.



- Extraction and insertion of Tube Bundle. Extresol Thermal Plant (50 MW). Torre de Miguel Sesmero (Badajoz, Spain).
- Maniobra de extracción e introducción de haz de tubos de generador de vapor. Planta Termosolar (50 MW) Extresol. Torre de Miguel Sesmero, Badajoz.

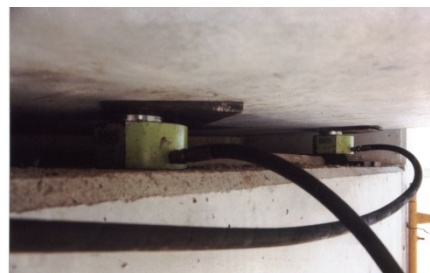




EUROGRUAS

Civil works

- Replacement, relocation and verification of charges in neoprenes of abutment. Tres Cantos, Madrid.
- Replacement of neoprenes and collapse correction. Montoro, Córdoba.
- Sliding of prefabricated board 160 Tn. Benalmádena, Málaga.
- Lifting of main beams for lintel screed. Bollullos del Condado, Huelva.
- Lifting of board 600 Tn. Lanjarón, Granada.
- Replacement of 90 neoprenes and plateaus screed. Viaduct El Torrente (road Granada-Motril), Granada.
- Lifting for adjustment joint board. High-speed railway line viaduct (AVE Madrid-Zaragoza). Mejorada, Madrid.
- Plateaus leveling construction to support and temporary support of boards to two viaducts (30 vains). Málaga.
- Lifting of two bridges for screed (70 cm) in supports of 80 Tn and 120 Tn. Castro del Río, Córdoba.
- Replacement of 104 neoprenes and support construction of armed resin. Ring road of Los Barrios, Cádiz.
- Replacement of neoprenes of three structures. Torredembarra, Tarragona.
- Reparation of two supports of railway underpass. Huelva.
- Lifting of boards of two viaducts. Huelva.
- Union of two parts for High-speed railway line (AVE Málaga-Córdoba). Valle de Abdalajís, Málaga.



ALTON GRÚAS, S.L.U.
Pol. Ind. Guadacorte, naves 1 y 2
11379 Los Barrios (Cádiz)
T: +34 956 676 151
F: +34 956 676 156

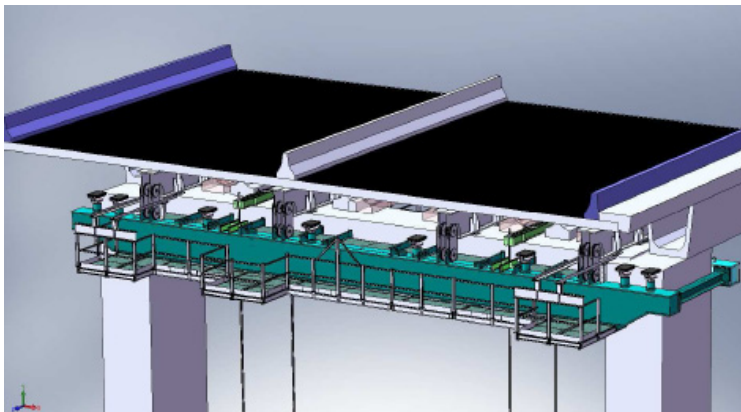
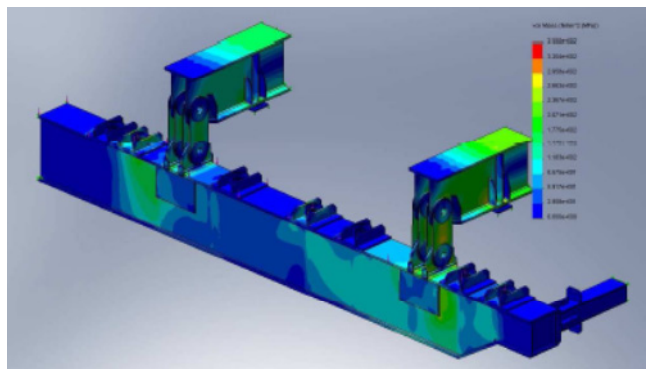
Obra civil

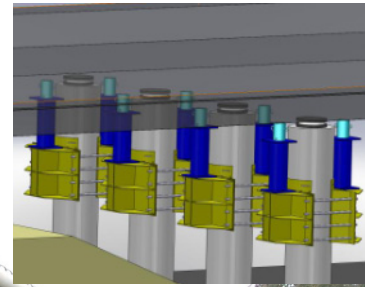
- Sustitución, recolocación y comprobación de cargas en neoprenos de estribos. Tres Cantos, Madrid.
- Sustitución de neoprenos y corrección de desplome. Montoro, Córdoba.
- Deslizamiento de tablero prefabricado de 160 Tn. Benalmádena, Málaga.
- Elevación de vigas principales para recrecido de dintel. Bollullos del Condado, Huelva.
- Elevación de tablero de 600 Tn. Lanjarón, Granada.
- Sustitución de 90 neoprenos y recrecido de las mesetas. Viaducto El Torrente (Ctra. Granada-Motril), Granada.
- Elevación de tablero para ajuste de articulación en viaducto para Línea Férrea de Alta Velocidad (AVE Madrid-Zaragoza). Mejorada, Madrid.
- Construcción de mesetas de nivelación para apoyos y apeos temporales y desapeo de tableros de dos viaductos (30 vanos). Málaga.
- Elevación de dos puentes para recrecido de 70 cm. en estribos de 80 y 120 Tn. Castro del Río, Córdoba.
- Sustitución de 104 neoprenos y fabricación de apoyos de resina armada. Circunvalación de Los Barrios, Cádiz.
- Sustitución de neoprenos de tres estructuras. Torredembarra, Tarragona.
- Reparación de dos estribos de un paso inferior de ferrocarriles. Huelva.
- Desapeo de tableros de dos viaductos. Huelva.
- Unión de dos partes de un topo para Línea Férrea de Alta Velocidad (AVE Málaga-Córdoba). Valle de Abdalajís, Málaga.

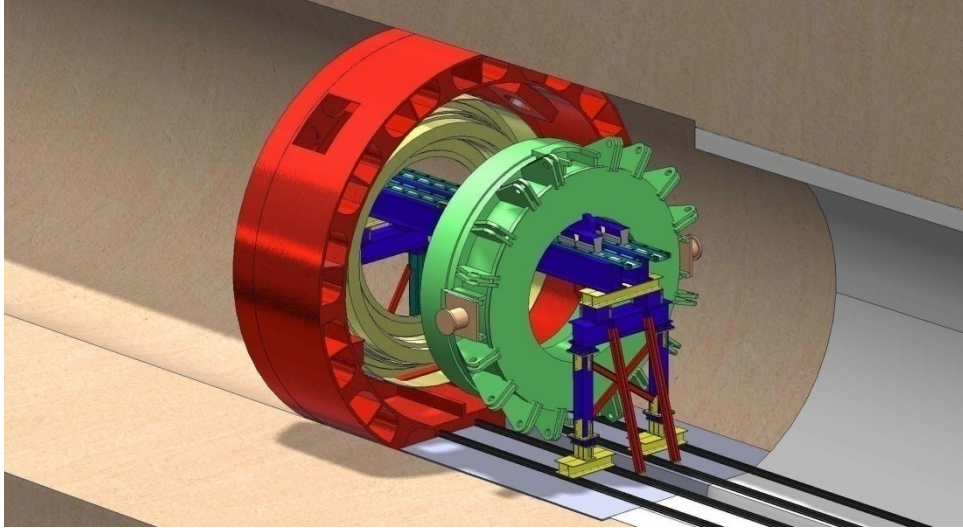


- Lifting of vain on temporary structures by using 8 lifting jacks. Tobarra, Albacete.
- Replacement of 112 neoprenes. Ruta del Toro, Cádiz.
- Replacement, relocation and verification of charges in neoprenes of abutment. Guillena, road N-630 Sevilla-Mérida.
- Replacement of neoprenes in bridge "V Centenario". Sevilla.
- Dismantling of Tunnel Boring Machine (TBM). Tunnel of "Puerto de Pajares", Asturias.
- Placement of five sections of the new bridge over the Bay of Cádiz.

- Elevación de un vano sobre estructuras temporales mediante 8 gatos de trepado. Tobarra, Albacete.
- Sustitución de 112 neoprenos. Ruta del Toro, Cádiz.
- Sustitución, recolocación y comprobación de cargas en neoprenos de estribos. Guillena, Ctra. N-630 Sevilla-Mérida.
- Sustitución de neoprenos en Puente V Centenario. Sevilla.
- Desmontaje de Tuneladora. Túnel Puerto de Pajares, Asturias.
- Colocación de cinco secciones del Nuevo Puente sobre La Bahía de Cádiz.







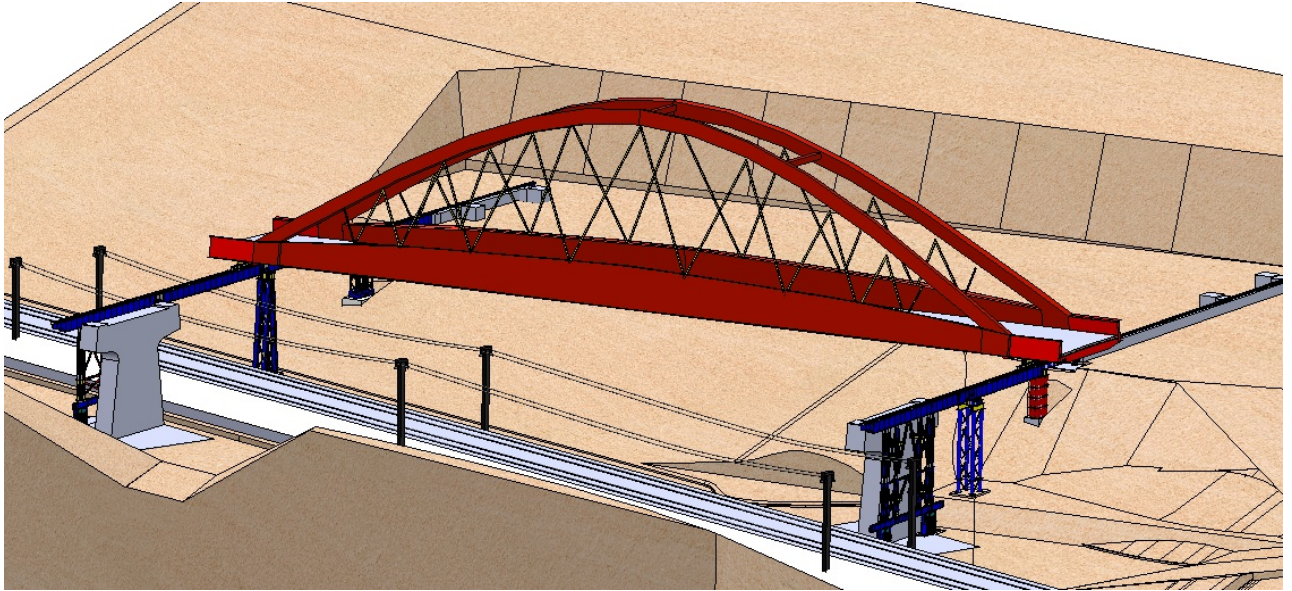




EUROGRUAS

ALTON GRÚAS, S.L.U.
Pol. Ind. Guadacorte, naves 1 y 2
11379 Los Barrios (Cádiz)
T: +34 956 676 151
F: +34 956 676 156

- Sliding and lifting of the central section of bridge. High-Speed Line "Sevilla – Antequera – Granada – Almería", Subsection II (Fuente de Piedra – Antequera), Spain.
- Gateo y deslizamiento vano central puente. Línea de Alta Velocidad "Sevilla – Antequera – Granada – Almería", Subtramo II (Fuente de Piedra – Antequera).



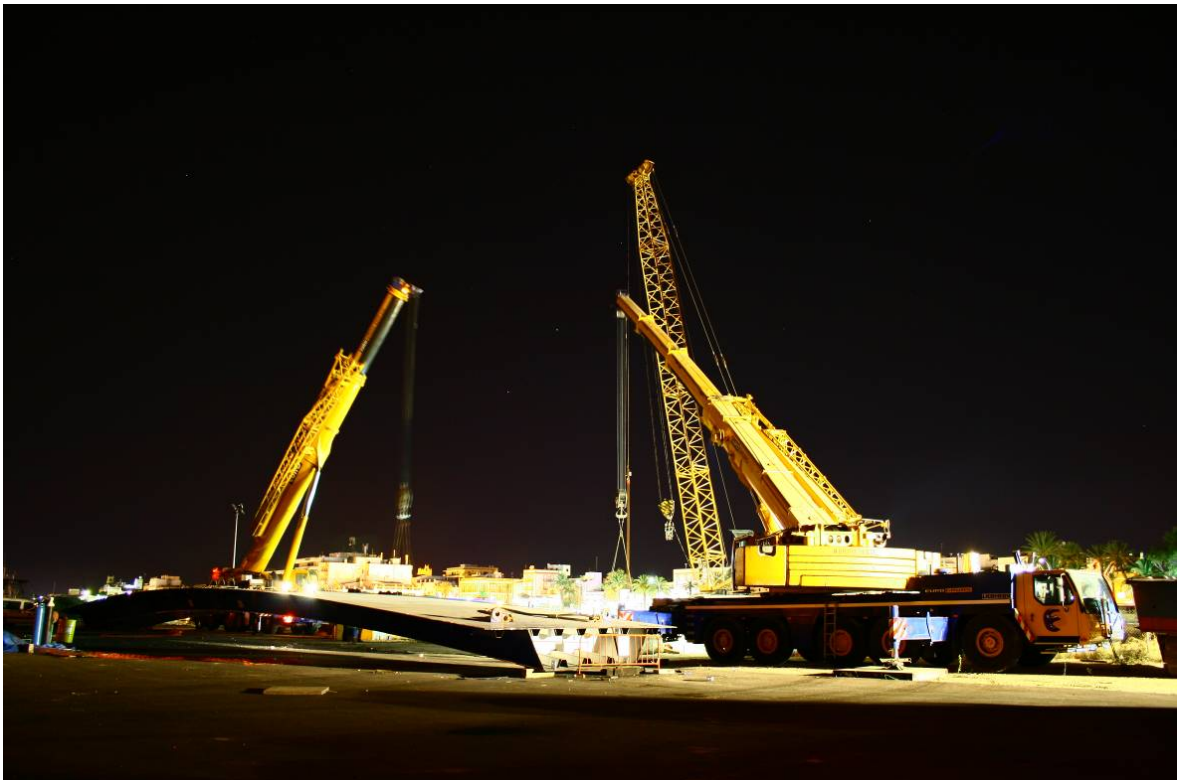


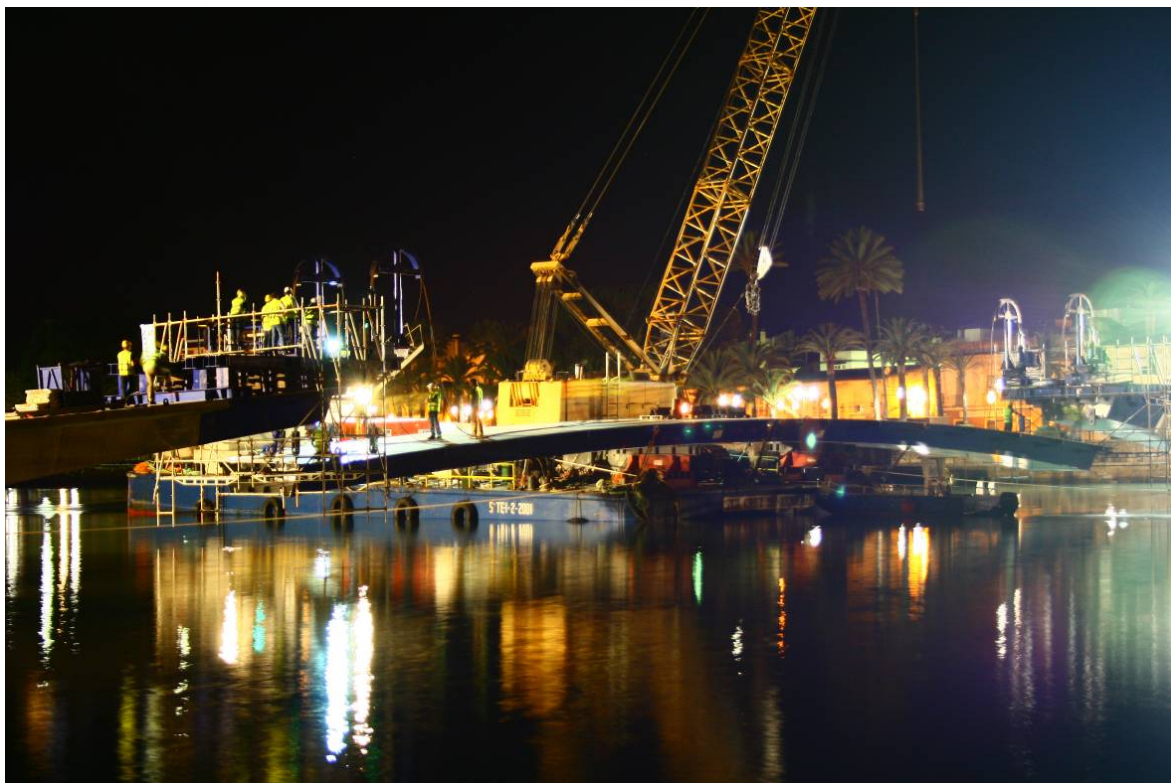


- Lifting and sliding of footbridge over the River Guadalete, in El Puerto de Santa María (Cádiz, Spain).

- Izado y deslizamiento de Pasarela sobre Río Guadalete, en El Puerto de Santa María (Cádiz).









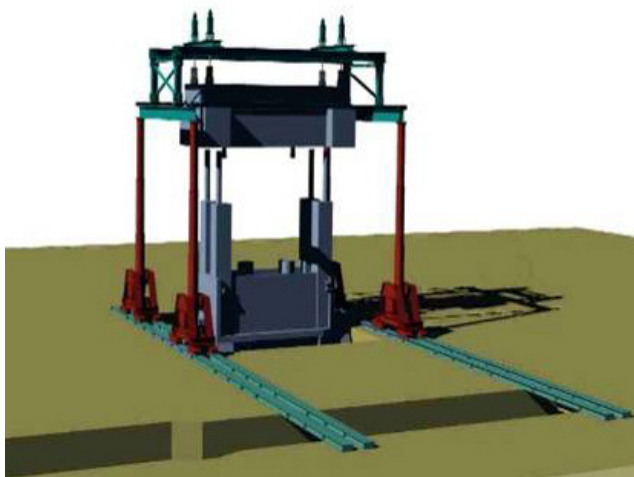
Industry and others

- Lifting of the main portainers structure, Sri Lanka, Indonesia.
- Unloading and installation of mechanical presses (Gestamp in Linares, Spain; Dacia in Pitești, Romania; EADS CASA; Johnson Controls in Katowice, Poland; Riteer in Sevelen, Swiss; Benteler in Burgos, Spain; Delphi in Cádiz, Spain).
- Descent of framework (1.000 m²) by using 27 synchronized hydraulic jacks. Costa del Sol, Málaga.
- Changing an offshore Truster. Río de Janeiro, Brazil.
- Launch ramp Roll On Roll Off, to cargo in ship of Airbus stabilizers. Pto. Real, Cádiz.
- Undocking and relocation of flange in sniffer arm vessel, Geopotes 15. Astilleros Santander, Cantabria.
- Refloating of vessel in Tunecina, Túnez.
- Weighing of modules of regasification platform Adriatic LNG. Pto. Real, Cádiz.
- Cover assembly in new Wembley stadium. London, England.
- Lifting engineering and structural analysis by Finite Elements Method. Pto. Real, Cádiz.
- Lifting and skidding of port crane. Sevilla.
- Load testing for sway-beam. Los Barrios, Cádiz.
- Lifting, skidding and placing onto railway of mechanism engine, in "Caja Mágica" mobile cover, Madrid.
- Moving of tree in Casabermeja, Málaga.
- Transport maneuvers of curing cradles by using SPMT. Illescas Factory, Airbus.

Industria y otros

- Izado de la estructura principal de portainers para Sri Lanka, Indonesia.
- Descarga e instalación de Prensas mecánicas (Gestamp en Linares, España; Dacia en Pitești, Rumanía; EADS CASA; Johnson Controls en Katowice, Polonia; Riteer en Sevelen, Suiza; Benteler en Burgos, España; Delphi Automoción en Cádiz, España).
- Descenso de forjado de 1.000 m² con 27 gatos sincronizados en hotel. Costa del Sol, Málaga.
- Cambio de un Truster en alta mar. Río de Janeiro, Brasil.
- Lanzamiento de rampa Roll On Roll Off, para carga en barco de los estabilizadores del Airbus. Pto. Real, Cádiz.
- Desacople y reubicación de brida en brazo succionador de buque Geopotes 15. Astilleros Santander, Cantabria.
- Reflote de barco encallado en Tunecina, Túnez.
- Pesadas de módulos plataforma regasificación Adriatic LNG. Pto. Real, Cádiz.
- Montaje de cubierta nuevo estadio Wembley. Londres, Inglaterra.
- Ingeniería de elevación y cálculo estructural por elementos finitos. Pto. Real, Cádiz.
- Izado y deslizamiento de grúa portuaria. Sevilla.
- Pruebas de carga para balancín. Los Barrios, Cádiz.
- Izado, deslizamiento y posicionamiento sobre viga-carril de equipos para mecanismo de Cubierta Móvil 1. "Caja Mágica", Madrid.
- Traslado de árbol en Casabermeja, Málaga.
- Maniobras de traslado de cunas de curado mediante SPMT. Factoría de Illescas, Airbus.







EUROGRUAS

ALTON GRÚAS, S.L.U.

Pol. Ind. Guadacorte, naves 1 y 2

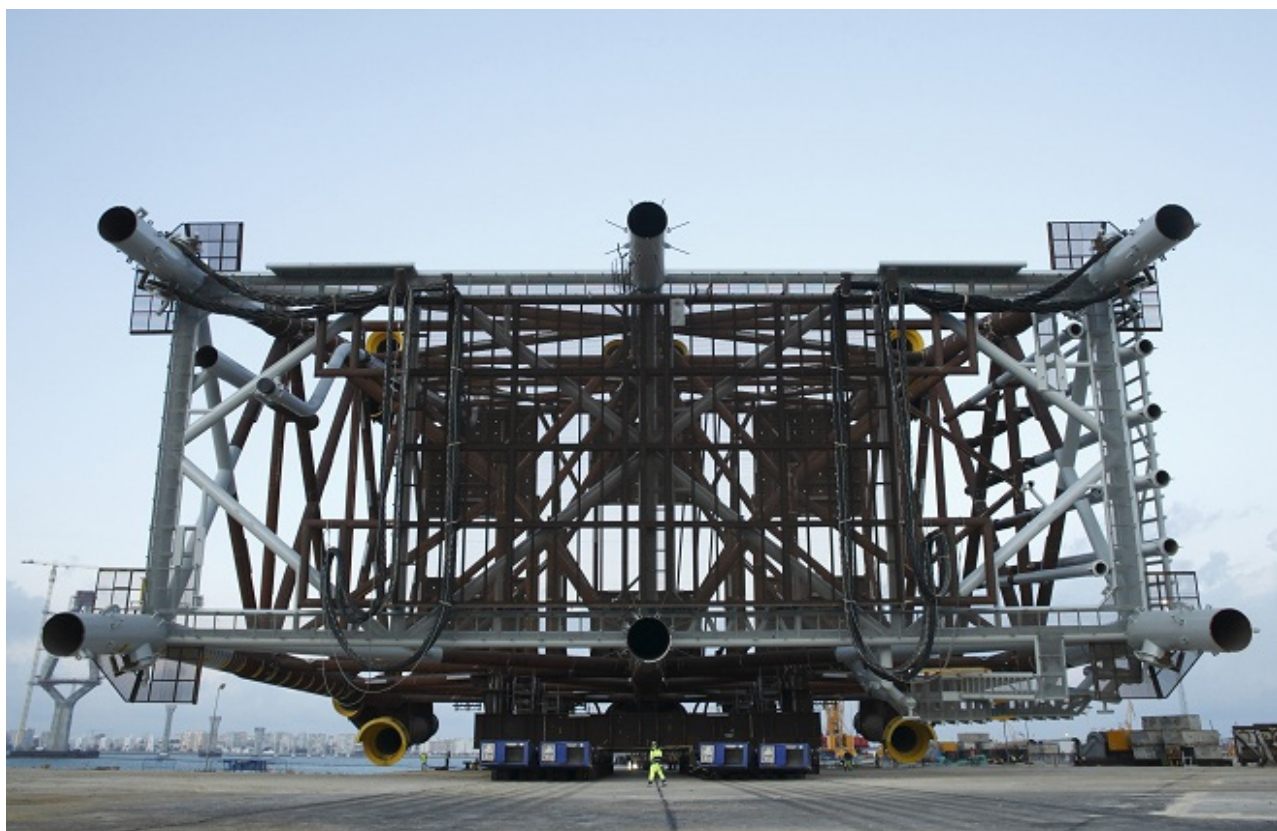
11379 Los Barrios (Cádiz)

T: +34 956 676 151

F: +34 956 676 156

- CASTOR Project, Dragados Offshore (Puerto Real, Spain): Internal movement Jacket PUQ 4.480 Tn by using SPMT; Load out and Ballasting of Bridge 186,9 Tn by using SPMT; Load out, Ballasting and weighing of Jacket PUQ 4.480 Tn by using SPMT.
- Movements with structures in Dragados Offshore, by using SPMT (Puerto Real, Spain).
- Proyecto CASTOR, Dragados Offshore (Puerto Real, España): Traslado interno de Jacket PUQ de 4.480 Tn mediante SPMT; Load out y Ballasting de Bridge de 186,9 Tn mediante SPMT; Load out, Ballasting y Pesaje de Jacket PUQ de 4.480 Tn mediante SPMT.
- Movimientos de estructuras en Dragados Offshore mediante SPMT, Puerto Real (España).







EUROGRUAS

ALTON GRÚAS, S.L.U.
Pol. Ind. Guadacorte, naves 1 y 2
11379 Los Barrios (Cádiz)
T: +34 956 676 151
F: +34 956 676 156



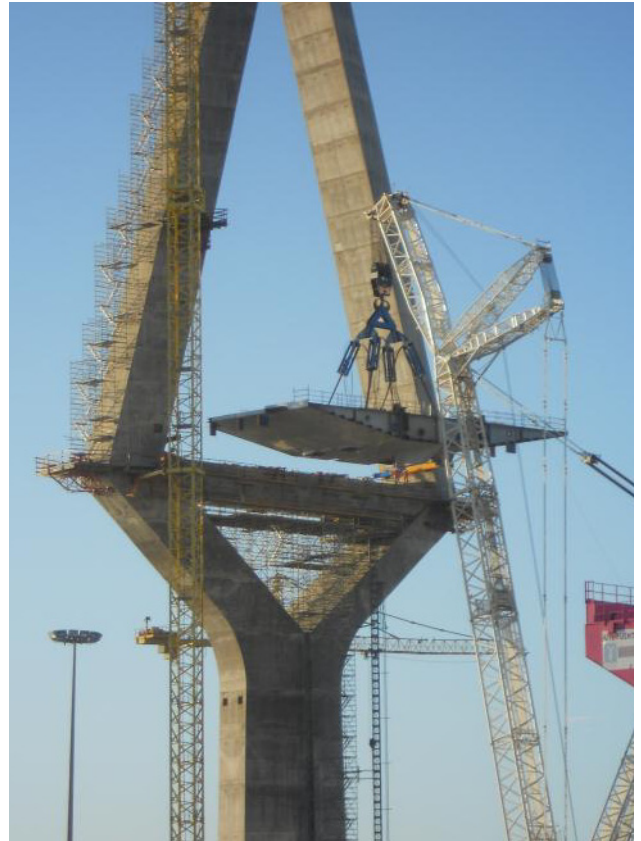
- Unloading, turning, movement and positioning of an Autoclave of 65t, in Carbures facilities, in Jerez de la Fra. (Cádiz, Spain).

- Descarga, giro, desplazamiento y posicionamiento en foso de Autoclave de 65t, en las instalaciones de Carbures, Jerez de la Fra. (Cádiz).



- Lifting and leveling of segments, for the new Bridge over Bahía de Cádiz (Spain).

- Izado y nivelación de dovelas para el nuevo Puente sobre la Bahía de Cádiz.





EUROGRUAS

Royal Parque Empresarial
Avda. Vía Apia 7, Ed. Ágora, Portal C, 4ª y 5ª pl
41016 Sevilla
T: +34 955 630 112
F: +34 955 630 952

www.eurogruas.com

ALTON
SIST. ALTERNATIVOS de ELEVACIÓN y DESPLAZAMIENTO

Polígono Industrial Guadacorte, Naves 1 y 2
11.379 Los Barrios (Cádiz)

Tel +34 956 676 151
Fax +34 956 676 156

alton@eurogruas.com

Adrianus Heersche: +34 649 424 032 apmheersche@eurogruas.com

Pedro Navarrete: +34 620 605 042 pnavarrete@eurogruas.com

Finally we invite you to visit some of our videos of maneuvers: / Finalmente le invitamos a visitar algunos de nuestros videos de maniobras en:

<http://www.youtube.com/user/ALTONSAED>