

# Puestos de trabajo fijos y móviles

## CAJA RF INT



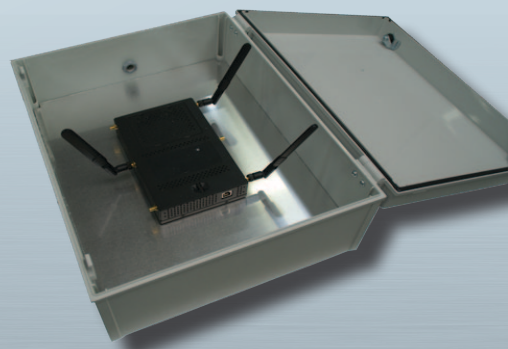
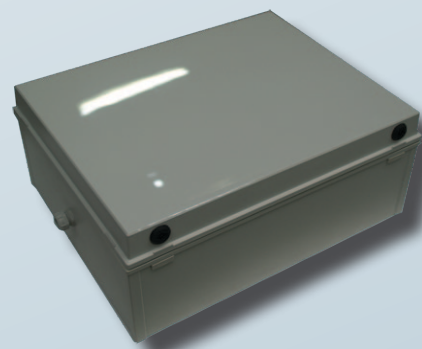
Caja Radio Frecuencia (Base radio) Interior

### Características :

- Destinada para ser utilizada en entornos cuya temperatura oscila entre +5°C y +50°C;
- Caja en policarbonato de 8 mm de grosor, material no conductor de electricidad (de color RAL 7035);
- Cierre de la caja con juntas estancas y con llave;
- Caja estanca IP 67 y resistente a los choques IK 08;
- La caja se entrega con :
  - Cuatros gatos de fijación ;
  - Dos prensa estopas, el uno de 9 a 15 mm y el otro de 4 a 8 mm de diámetro para el paso de los cables.

### Acondicionamiento interior:

- Aislamiento de la caja gracias a una placa de PVC de 10 mm de grosor colocada debajo de una placa de aluminio;
- Placa de aluminio sobre la cual el material es fijado.



DIMENSIONES DE LA CAJA RF INT en mm :

Exteriores	Anc. 400 x F. 210 x H. 500 mm
Interiores	Anc. 380 x F. 170 x H. 480 mm

### Opción INTEGRACIÓN DE LOS MATERIALES

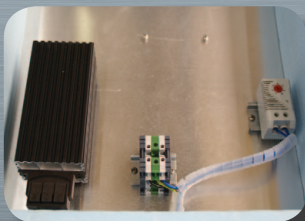
- Posibilidad de integrar los diferentes componentes (emisor, alimentación, etc.) en la caja.

### Opción RCA

- Resistencia de calor con termostato de 30W para entornos en FROID DIRIGE (frío dirigido) (temperatura que oscila entre -5°C y +5°C).

### Opción KDL

- Sistema de pasacables abrible que permite pasar los cables sin desmontar los conectores. ;
- El pasacables se compone de dos partes que comprimen los cables en juntas estancas ;
- Instalado generalmente sobre una de las paredes laterales, garantiza la estanqueidad del armario.



LM REALISATIONS S.A.S

ZI du Bas Pontet - 19, rue Jules Ferry - 69360 Saint Symphorien d'Ozon - FRANCE  
Tél. 33 (0)4 78 02 84 93 - Fax 33 (0)4 78 02 17 03 - [infos@lm-realisations.fr](mailto:infos@lm-realisations.fr)

[www.lm-realisations.com](http://www.lm-realisations.com)

