



Diseñador Fabricante

CIT INOX



Armario de protección para impresoras térmicas de pequeños y medios tamaños

Características :

- Armario estanco de acero inoxidable 304 de espesor 1.5mm ;
- Posibilidad de fijar el armario a la pared con un soporte adaptado.
- Superficie lisa, sin ángulos de retención que permite facilitar la limpieza y evitar la acumulación de residuos ;
- Armario estanco IP65 (compartimentos cerrados)
- Conexión : un sistema de dos prensa estopas estándar a montar (sobre el suelo del armario) de 7 a 13 mm para el paso de los cables;
- Bandeja extraíble montada sobre una guía triples en acero inoxidable que permite acceder a la impresora ;
- Conexión : un sistema de dos prensa estopas estándar a montar (sobre el suelo del armario) de 7 a 13 mm para el paso de los cables;

Parte frontal :

- Acceso al control de la impresora y a las etiquetas a través de una puerta abatible en PMMA (termoplástico transparente) de 6mm de espesor;
- Apertura del armario por encima o delantera
- Cierre de la puerta con pestillos de sujeción contra las juntas de estanqueidad.

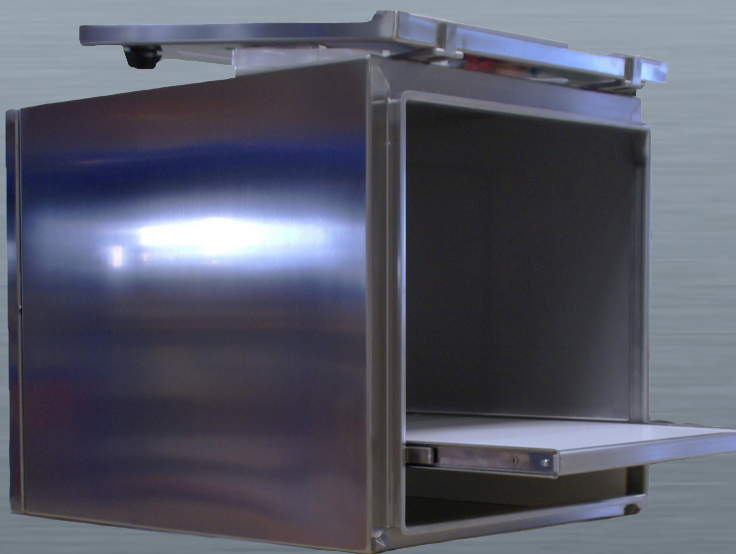
Ventajas :

- Armario ergonómico
- Estanqueidad garantizada
- Protección adaptada a las impresoras térmicas de pequeño y medio tamaño



DIMENSIONES CIT INOX (en mm) :

Dimensiones exteriores	Anc. 460 x F 600 x H. 470 mm
Dimensiones interiores	Anc. 351 x F 540 x H. 375 mm



CIT inox con apertura encima y bandeja extraíble



CIT inox cerrado con SALIDA ETIQUETAS abierta



Postes de travail fixes et mobiles

OPTIONS EN DETAIL ...

La solución de protección para las impresoras térmicas de pequeños y medios tamaños



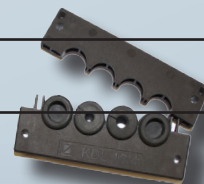
Opciones de SOPORTES

- PIETEMENT : Soporte en acero inoxidable 304 ;
- SUPPORT MURAL : Soporte de pared en acero inoxidable 304

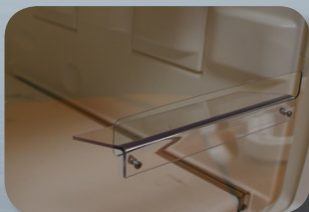


Opción KDL

- Sistema de pasacables abrible que permite pasar los cables sin desmontar los conectores ;
- El pasacables se compone de dos partes que comprimen los cables en juntas estancas ;
- Instalado generalmente sobre una de las paredes laterales, garantiza la estanqueidad del armario.



Option
LUMIERE +
GUIDE



Opciones SORTIE ÉTIQUETTES *Salida Etiquetas*

- Luz + Guía : Petite ouverture en la panel frontal de PMMA con una guía para facilitar la manipulación de las etiquetas ;
- Luz : Petite ouverture en el panel frontal de PMMA ;
- TAV : Ventana de inspección en policarbonato irrompible. Disponible en dos tamaños :
 - TAV L 12 : Anc. 220 x H. 100 en mm - estanca
 - TAV L 24 : Anc. 220 x H. 190 en mm.



Option
LUMIERE

Option
TAV L 12



Otras opciones :

- Posibilidad de fijar guías de 550 mm de longitud ;
- Soporte en acero inoxidable 304 pulido.