

# Diseñador Fabricante

## GAMA CIT



Armario de protección para impresoras térmicas de pequeños y medios tamaños

### Características Generales :

- Estructura monocuerpo fabricada en un solo elemento termoplástico que permite obtener en una misma estructura las partes laterales y la parte superior ;
- Paredes en materia compuesta de 10 mm de espesor, garantizando la protección y la estanqueidad del armario ;
- Superficie lisa, sin ángulos de retención que permite facilitar la limpieza y evitar la acumulación de residuos ;

### Características Específicas de los armarios CIT STANDARD & CIT C :

- Dos bisagras que permiten la inclinación hacia delante de la parte superior del armario para el acceso a la impresora y para la introducción de las etiquetas;
- La parte superior del cuerpo giratorio se apoya contra las ranuras de estanqueidad del suelo del armario;
- Conexión : un sistema de dos prensa estopas estándar a montar (sobre el suelo del armario) de 7 a 13 mm para el paso de los cables;
- Guías de elevación de la impresora para dar más espacio a la caja hacia delante.

### Parte frontal :

- Acceso al control de la impresora y a las etiquetas a través de una puerta abatible en PMMA (termoplástico transparente) de 6mm de espesor;
- Cierre de la puerta con pestillos de sujeción contra las juntas de estanqueidad.

### Características Específicas de los armarios CIT L & CIT L GM :

- Bandeja extraíble montada sobre una guía triples en acero inoxidable que permite acceder a la impresora ;
- Conexión : un sistema de dos prensa estopas estándar a montar (sobre el suelo del armario) de 7 a 13 mm para el paso de los cables;

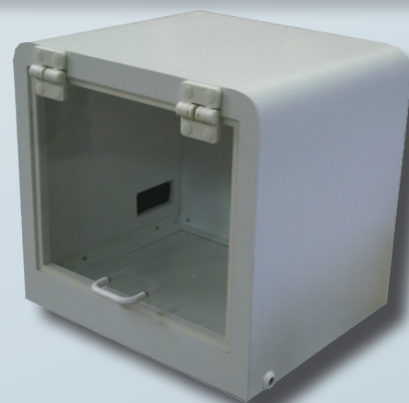
### Parte frontal :

- Acceso al control de la impresora y a las etiquetas a través de una puerta abatible en PMMA (termoplástico transparente) de 6mm de espesor;
- Cierre de la puerta con pestillos de sujeción contra las juntas de estanqueidad.

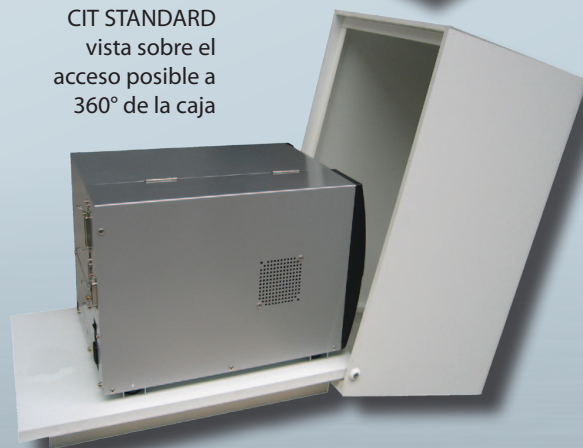
### Sus ventajas :

- Armario ergonómico
- Estanqueidad garantizada
- Protección adaptada a las impresoras térmicas de pequeño y medio tamaño

CIT C con Opción KDL



CIT STANDARD vista sobre el acceso posible a 360° de la caja



CIT L con Opción Guías de elevación



CIT L GM



DIMENSIONES DE LOS CIT (en mm) :

CIT ESTÁNDAR		CIT C	
Exteriores	Anc. 385 x F. 610 x H. 410 mm	Exteriores	Anc. 385 x F. 323 x H. 410 mm
Interiores	Anc. L 320 x F. 550 x H. 325 mm	Interiores	Anc. 320 x F. 280 x H. 325 mm

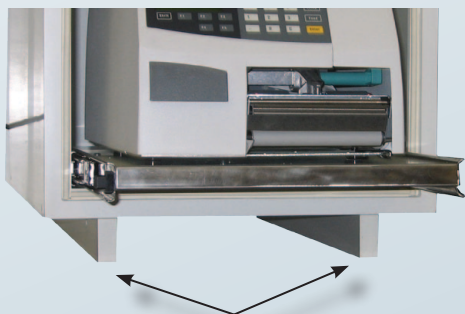
CIT L		CIT L GM	
Exteriores	Anc. 385 x F. 610 x H. 395 mm	Exteriores	Anc. 450 x F. 600 x H. 450 mm
Interiores	Anc. 305 x F. 540 x H. 260 mm	Interiores	Anc. 340 x F. 570 x H. 340 mm



REALISATIONS

# Puestos de trabajo fijos y móviles

## OPCIONES EN DETALLE



Opción Guías de elevación



Opción Luz + Guía



Opción Luz



Opción TAV L 12



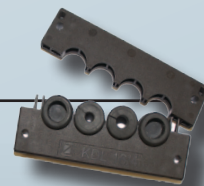
La solución de protección para las impresoras térmicas de pequeños y medios tamaños en industrias alimentarias

### Opción SKIS DE SURÉLEVATION *Guías de elevación*

- Dos guías de elevación en material plástico fijados sobre el suelo para el alzado del armario;
- Permite facilitar la limpieza debajo del armario y evitar el estancamiento del agua.

### Opción KDL

- Sistema de pasacables abrible que permite pasar los cables sin desmontar los conectores.;
- El pasacables se compone de dos partes que comprimen los cables en juntas estancas.;
- Instalado generalmente sobre una de las paredes laterales, garantiza la estanqueidad del armario.



### Opciones SORTIE ÉTIQUETTES *Salida Etiquetas*

- Luz + Guía : Pequeña apertura en la panel frontal de PMMA con una guía para facilitar la manipulación de las etiquetas ;
- Luz : Pequeña apertura en el panel frontal de PMMA;
- TAV : Ventana de inspección en policarbonato irrompible. Disponible en dos tamaños :
  - TAV L 12 : Anc. 220 x H. 100 en mm ;
  - TAV L 24 : Anc. 220 x H. 190 en mm.

### Otras opciones :

- Para el CIT L GM : Posibilidad de fijar guías de 550 mm de longitud ;
- Soporte en acero inoxidable 304 pulido.