



Concepteur Fabricant

ZAG FD



Cellule de protection pour imprimantes thermiques de grand format

Dédiée aux environnements dont la température est comprise entre 5°C et -5°C

Caractéristiques:

- Corps de la cellule constitué à partir d'un seul élément thermoplastique thermoformé permettant d'obtenir dans la même structure la face avant, la face latérale et la face arrière ;
- Parois en matière composite de 19 mm d'épaisseur, teintée dans la masse permettant de garantir la protection et l'étanchéité de la cellule ;
- Surface de la cellule lisse facilitant le nettoyage et évitant l'accumulation des déchets ;
- Fonctionne avec un système de réchauffement de 150 W par ventilo convection thermostatés ;
- Surélévation de l'imprimante sur deux supports en PVC : l'un reçoit les deux systèmes de réchauffement et l'autre permet de faire circuler la chaleur dans le coffret ;
- Connectique : un système de 2 presse-étoupes standard à monter de 7 à 13 mm pour le passage des câbles.

Manutention :

- Accès latéral à l'imprimante thermique ;
- Ouverture et fermeture de la cellule :
- Face latérale abattante avec un renfort en inox, montée sur charnière à piano et fermeture par deux loquets à crampons ;
- Couvercle thermoformé avec un renfort en inox permettant de garantir la résistance du panneau :
 - Fermeture du couvercle sur le volet abattant par emboîtement contre les feuillures d'étanchéité ;
 - Monté sur charnière à piano et ouverture assistée par deux verins pneumatiques.

Face avant :

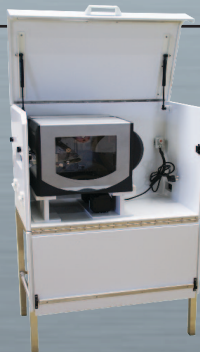
- Accès aux commandes de l'imprimante et aux étiquettes en face avant par un volet abattant en matière composite ;
- Ouverture et fermeture par verrous à compression.

Ses avantages :

- Résistance aux chocs
- Protection physique et thermique
- Adapté aux imprimantes thermiques de grand format en milieu froid



ZAG FD avec Option LUMIERE + GUIDE



ZAG FD (vue sur système de réchauffement)



Existe en version ZAG GF (températures comprises entre -5°C et -30°C) avec :

- 2 systèmes de réchauffement de 150W
- Isolation par une couche de STYROFOAM de 20mm d'épaisseur dans le fond du coffret et sur les parois.

DIMENSIONS DU ZAG FD ET DU ZAG GF en mm :

Extérieures hors-tout L 450 x P 760 x H 550 mm

Intérieures utiles L 420 x P 720 x H 520 mm



Postes de travail fixes et mobiles

OPTIONS EN DETAIL ...

*La solution de protection
pour les imprimantes thermiques
de grand format*



Option PIÈTEMENT INOX

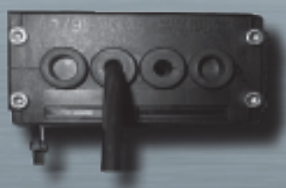
- Piètement en inox mécano-soudé de dimensions (en mm) : L 750 x P 440 x H 690 ;
- Fixation de la cellule sur le cadre supérieur du piètement.

Sortie
LUMIERE
+ GUIDE



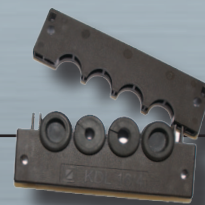
Option SORTIE ÉTIQUETTES AVEC PORTE EN PMMA

- LUMIERE : Découpe dans le volet en PMMA en face avant ;
- LUMIERE + GUIDE : Découpe dans le volet en PMMA en face avant avec un guide pour faciliter la manipulation des étiquettes.



Option KDL

- Système de presse étoupes ouvrant qui permet le passage des câbles sans avoir à démonter les connecteurs ;
- Le passe câbles se compose de deux parties qui enserrant les câbles dans les joints d'étanchéité ;
- Installé généralement sur la paroi latérale droite et garantissant l'étanchéité de la cellule.



Plus d'options :

- TAV L 12 ou L 24 : Fenêtre de visite en polycarbonate incassable